

## PRODUÇÃO INDUSTRIAL – Junho/2016

*Em junho de 2016, a produção industrial recuou -9,8% no Espírito Santo frente a maio do mesmo ano, na série livre dos efeitos sazonais. Na comparação contra junho de 2015, o setor registrou queda de -27,9%.*

**D**e acordo com dados da Pesquisa Industrial Mensal – Produção Física (PIM-PF)<sup>1</sup> elaborada pelo Instituto Brasileiro de Geografia e Estatística (IBGE), em junho de 2016 a produção industrial recuou -9,8% no território capixaba frente a maio do mesmo ano, na série livre dos efeitos sazonais, desempenho inferior a todas as demais regiões consideradas na pesquisa. Na passagem dos trimestres encerrados em maio e junho de 2016, ainda na série com ajuste sazonal, o índice de média móvel trimestral do Espírito Santo registrou variação negativa, em trajetória contrária à indústria nacional (Tabela 1, Gráfico 1 e Gráfico 6).

Na comparação contra igual mês do ano anterior, a indústria apresentou em junho de 2016 queda de -27,9% no volume de produção no Espírito Santo, nona taxa negativa consecutiva, com decréscimo em todas as cinco atividades pesquisadas. A *Indústria Extrativa*, ao registrar recuo de -43,7%, apresentou o principal impacto negativo, ainda sobre forte influência da interrupção das operações nas usinas de pelotização da Samarco. As atividades de *Fabricação de produtos de minerais não metálicos* (-7,3%), *Fabricação de produtos alimentícios* (-7,2%), *Metalurgia* (-3,9%) e *Fabricação de celulose, papel e produtos de papel* (-3,0%) foram influenciadas sobretudo pela menor produção de granito talhado, serrado ou trabalhado, massa de concreto preparada para construção e cimentos “Portland”, na primeira; de bombons e chocolates contendo cacau, na

segunda; de bobinas a quente de aço ao carbono, na terceira; e de pastas químicas de madeira (celulose), na última (Tabela 2, Gráfico 2 e Gráfico 4).

No fechamento do primeiro semestre do ano, em comparação com igual período de 2015, a indústria capixaba apresentou recuo de -22,6%, a maior queda entre as regiões consideradas na pesquisa, com quatro dos setores investigados registrando recuo na produção. Na *Indústria Extrativa* (-36,4%), além da influência negativa causada pela paralisação da operação das plantas da Samarco, houve queda de -7,5% na produção de pelotas nas plantas de Tubarão no segundo trimestre do ano devido sobretudo à parada programada para manutenção<sup>2</sup>, e diminuição na produção de gás natural (-11,6%), enquanto a produção de petróleo ficou estável (+0,1%)<sup>3</sup>. Os demais recuos vieram da menor fabricação de: pastas químicas de madeira (celulose) no setor de *Fabricação de celulose, papel e produtos de papel* (-6,4%); cimentos “Portland” e massa de concreto preparada para construção no setor de *Fabricação de produtos de minerais não-metálicos* (-3,5%); e de bobinas a quente de aço ao carbono no setor de *Metalurgia* (-2,9%). Por outro lado, a atividade de *Fabricação de produtos alimentícios* (+6,0%) foi a única a apresentar crescimento neste tipo de confronto, impulsionada em grande medida pelos avanços na produção de carnes de bovinos frescas, refrigeradas ou congeladas, massas alimentícias secas e açúcar cristal (Tabela 2, Gráfico 3 e Gráfico 4).

<sup>1</sup> IBGE – INSTITUTO BRASILEIRO DE GEOGRAFIA E ESTATÍSTICA. Indicadores IBGE. Pesquisa Industrial Mensal – Produção Física, junho de 2016.

<sup>2</sup> Ver relatório de produção da VALE do segundo trimestre de 2016 disponível em: <[http://www.vale.com/PT/investors/information-market/Press-Releases/ReleaseDocuments/2016%202Q%20Production%20Report\\_p.pdf](http://www.vale.com/PT/investors/information-market/Press-Releases/ReleaseDocuments/2016%202Q%20Production%20Report_p.pdf)>.

<sup>3</sup> ANP – AGÊNCIA NACIONAL DO PETRÓLEO, GÁS NATURAL E BIOCOMBUSTÍVEIS. Dados estatísticos mensais: Produção de petróleo e gás natural. Disponível em <[www.anp.gov.br](http://www.anp.gov.br)>, acesso em 10/08/2016.

**Tabela 1 – Indicadores Regionais da Indústria**

Junho de 2016

Local	Taxa de Variação (%)			
	Com Ajuste Sazonal	Sem Ajuste Sazonal		
		junho 16 / maio 16	junho 16 / junho 15	Acumulado janeiro-junho 16 (1)
<b>Brasil</b>	<b>1,1</b>	<b>-6,0</b>	<b>-9,1</b>	<b>-9,8</b>
<b>Nordeste</b>	-0,3	-2,9	-3,0	-2,8
<b>Amazonas</b>	-0,3	-8,5	-16,8	-18,1
<b>Pará</b>	4,9	14,7	10,3	5,6
<b>Ceará</b>	2,0	-3,1	-5,4	-8,8
<b>Pernambuco</b>	1,2	-7,5	-17,6	-11,2
<b>Bahia</b>	-1,0	-6,7	0,0	-2,8
<b>Minas Gerais</b>	0,0	-5,7	-8,7	-8,4
<b>Espírito Santo</b>	<b>-9,8</b>	<b>-27,9</b>	<b>-22,6</b>	<b>-14,4</b>
<b>Rio de Janeiro</b>	5,7	-2,8	-8,3	-9,0
<b>São Paulo</b>	1,5	-3,1	-8,6	-11,0
<b>Paraná</b>	3,5	-6,2	-8,2	-10,1
<b>Santa Catarina</b>	5,4	0,6	-6,1	-8,0
<b>Rio Grande do Sul</b>	4,6	3,3	-4,4	-9,2
<b>Goiás</b>	1,4	-4,5	-7,0	-3,4
<b>Mato Grosso</b>	-	12,2	11,9	9,0

Fonte: Pesquisa Industrial Mensal - Produção Física - PIM-PF/IBGE

Elaboração: Coordenação de Estudos Econômicos - CEE/IJSN

(1) Base: igual período anterior

**Tabela 2 – Produção Industrial (Espírito Santo e Brasil)**

Junho de 2016

Atividades	Taxa de Variação (%)		
	Sem Ajuste Sazonal		
	junho 16 / junho 15	Acumulado Janeiro - junho 16 (1)	Acumulado 12 meses (1)
<b>Brasil</b>			
Indústria Geral	-6,0	-9,1	-9,8
Indústria Extrativa	-12,5	-14,0	-7,9
Indústria de Transformação	-5,0	-8,4	-10,1
<b>Espírito Santo</b>			
Indústria Geral	-27,9	-22,6	-14,4
Indústria Extrativa	-43,7	-36,4	-22,6
Indústria de Transformação	-5,1	-2,2	-2,5
Fabricação de produtos alimentícios	-7,2	6,0	0,4
Fabricação de celulose, papel e produtos de papel	-3,0	-6,4	-5,8
Fabricação de produtos de minerais não metálicos	-7,3	-3,5	-2,1
Metalurgia	-3,9	-2,9	-2,2

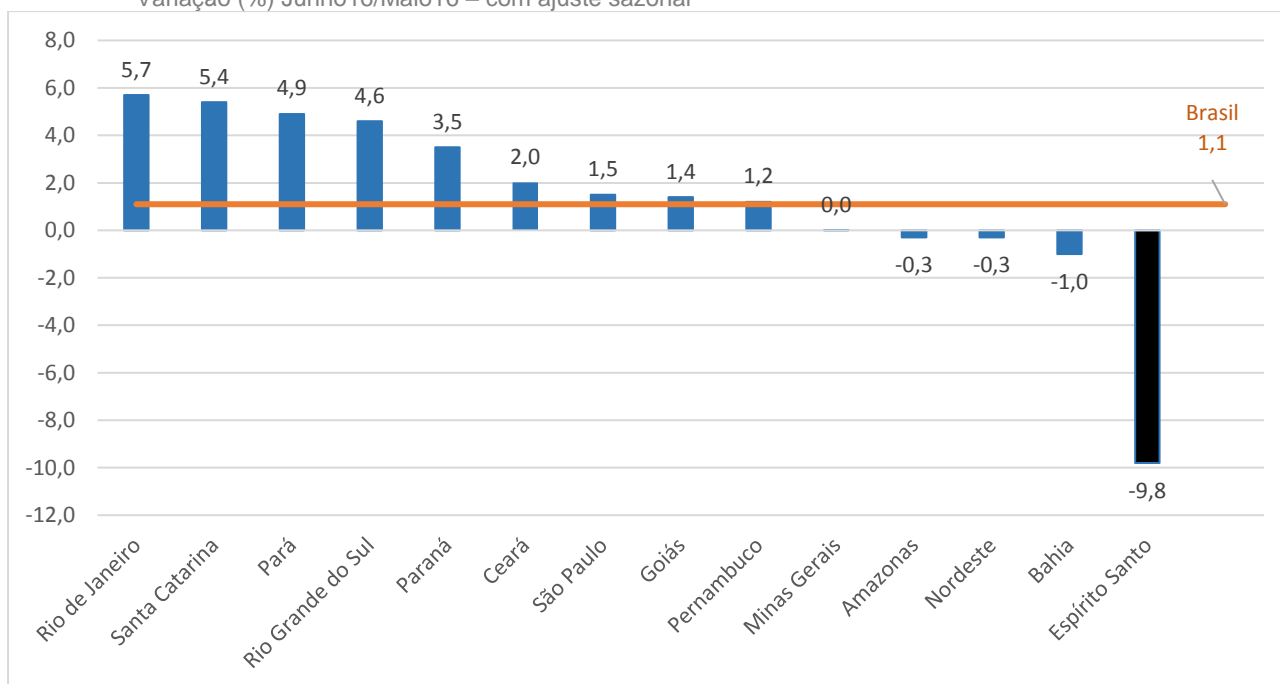
Fonte: Pesquisa Industrial Mensal - Produção Física - PIM-PF/IBGE

Elaboração: Coordenação de Estudos Econômicos - CEE/IJSN

(1) Base: igual período anterior.

**Gráfico 1 – Produção Industrial – Brasil e Unidades da Federação**

Variação (%) Junho16/Maio16 – com ajuste sazonal

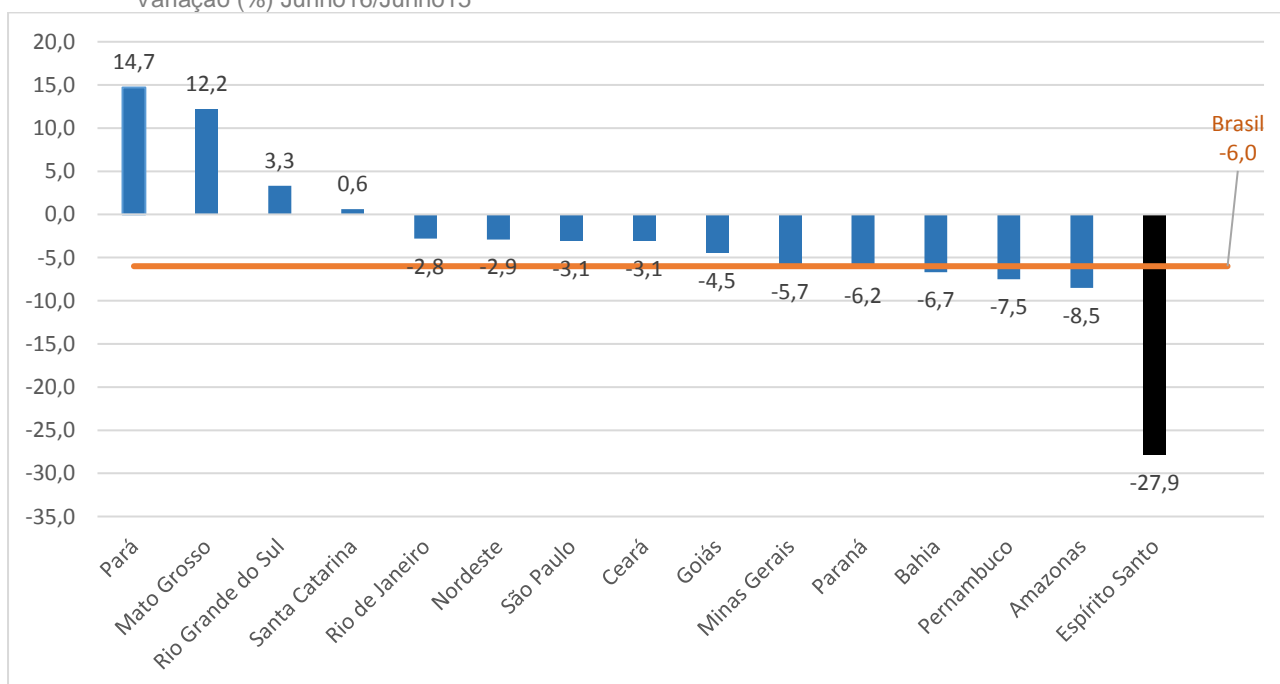


Fonte: Pesquisa Industrial Mensal - Produção Física - PIM-PF/IBGE

Elaboração: Coordenação de Estudos Econômicos - CEE/IJSN

**Gráfico 2 – Produção Industrial – Brasil e Unidades da Federação**

Variação (%) Junho16/Junho15

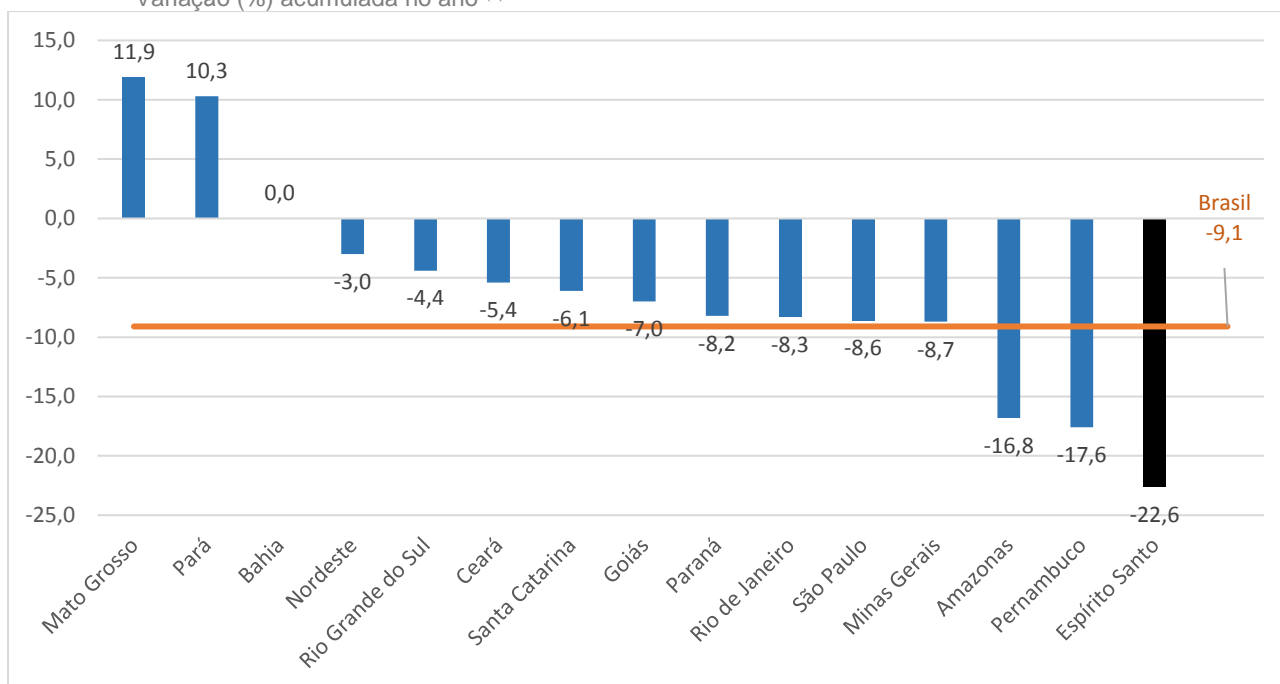


Fonte: Pesquisa Industrial Mensal - Produção Física - PIM-PF/IBGE

Elaboração: Coordenação de Estudos Econômicos - CEE/IJSN

**Gráfico 3 – Produção Industrial – Brasil e Unidades da Federação**

Variação (%) acumulada no ano <sup>(1)</sup>



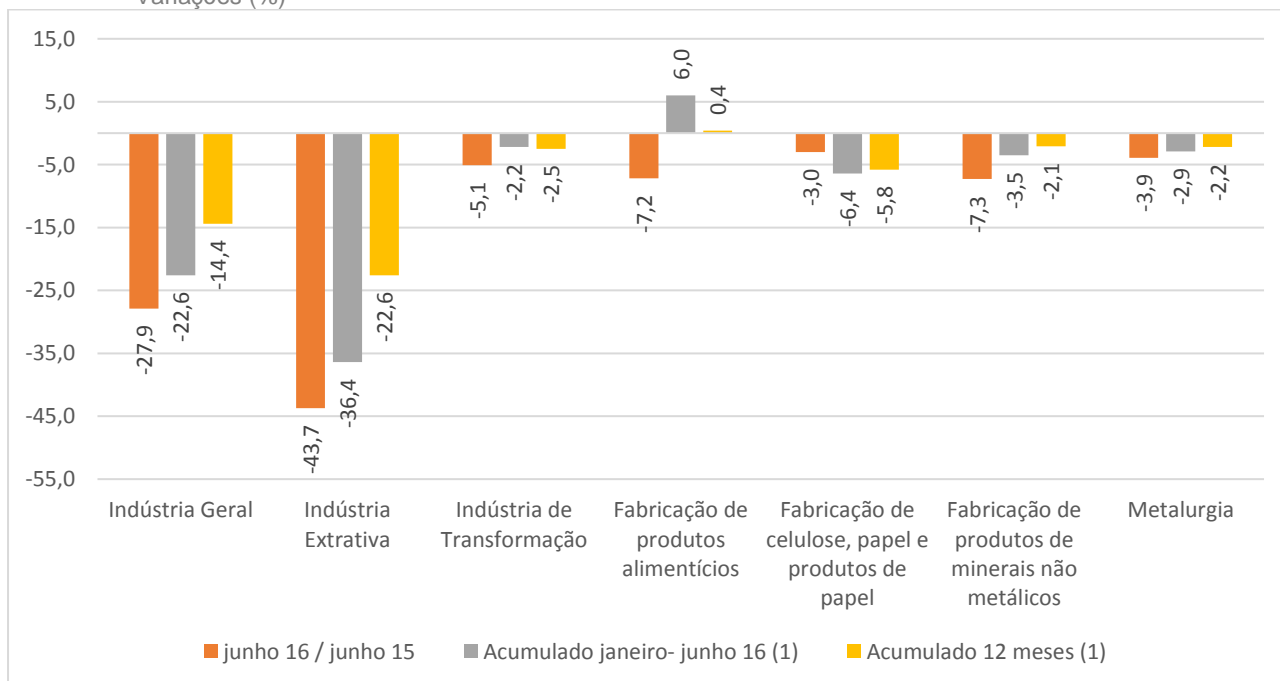
Fonte: Pesquisa Industrial Mensal - Produção Física - PIM-PF/IBGE

Elaboração: Coordenação de Estudos Econômicos - CEE/IJSN

(1) Base: igual período anterior

**Gráfico 4 – Produção Industrial por Atividades - Espírito Santo**

Variações (%)



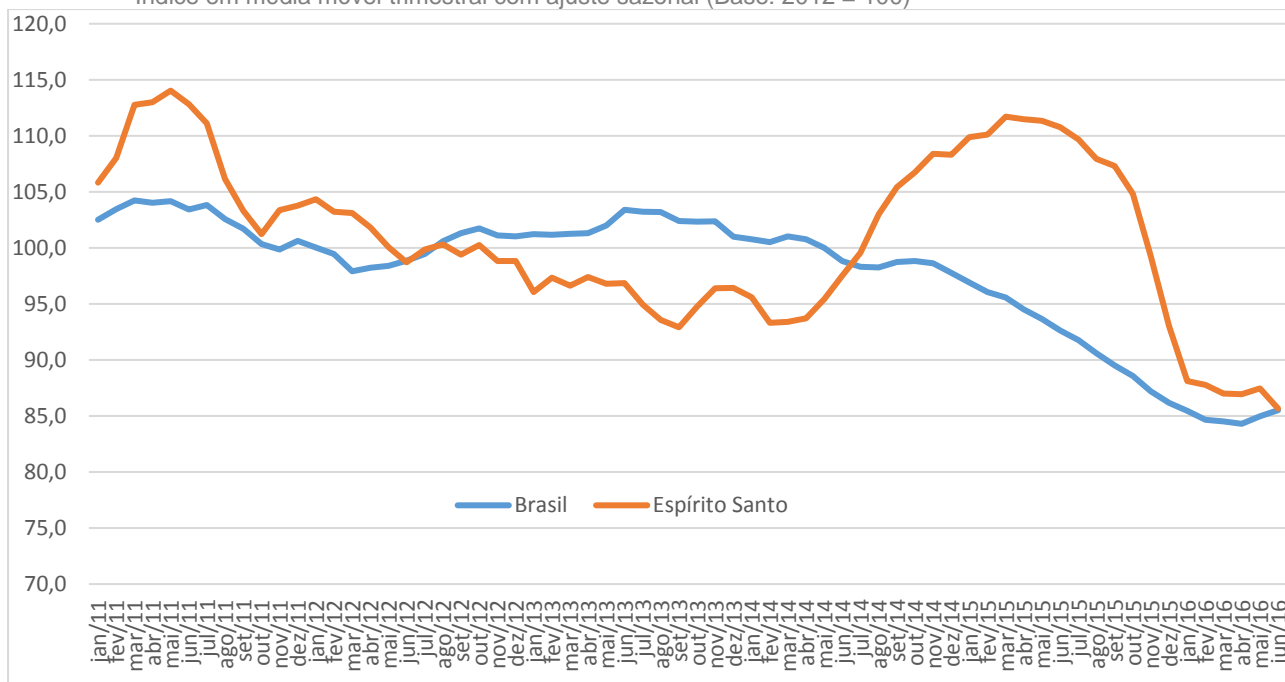
Fonte: Pesquisa Industrial Mensal - Produção Física - PIM-PF/IBGE

Elaboração: Coordenação de Estudos Econômicos - CEE/IJSN

(1) Base: igual período anterior

**Gráfico 6 – Produção Industrial – Brasil e Espírito Santo**

Índice em média móvel trimestral com ajuste sazonal (Base: 2012 = 100)



Fonte: Pesquisa Industrial Mensal - Produção Física - PIM-PF/IBGE

Elaboração: Coordenação de Estudos Econômicos - CEE/IJSN

**Coordenação Geral**

Andrezza Rosalém Vieira  
Diretora Presidente

Ana Carolina Giuberti  
Diretora de Estudos e Pesquisas

**Coordenação**

Victor Nunes Toscano  
Coordenação de Estudos Econômicos - CEE

**Elaboração**

Gustavo Ribeiro  
Coordenação de Estudos Econômicos - CEE

**Revisão**

Claudimar Pancieri Marçal  
Coordenação de Estudos Econômicos - CEE