

COMÉRCIO VAREJISTA – Outubro/2016

O volume de vendas do comércio varejista capixaba apresentou expansão de +1,0% entre os meses de setembro e outubro de 2016, na série livre de efeitos sazonais, e decréscimo de -12,0% na comparação com outubro de 2015.

De acordo com dados da Pesquisa Mensal do Comércio (PMC)¹ elaborada pelo Instituto Brasileiro de Geografia e Estatística (IBGE), o comércio varejista do Espírito Santo registrou crescimento de +1,0% em seu volume de vendas entre os meses de setembro e outubro, na série livre dos efeitos sazonais, resultado que revela o quinto melhor desempenho dentre as unidades da federação. Por outro lado, a média nacional recuou -0,8%, registrando o quarto resultado negativo consecutivo (Gráfico 1).

Na comparação com outubro de 2015, tanto o varejo restrito quanto o ampliado apresentaram variações negativas no volume de vendas no Espírito Santo, com taxas de -12,0% para o primeiro e de -13,0% para o segundo, vigésimo segundo resultado negativo consecutivo nessa comparação. Os resultados nacionais, nessa base de comparação, foram menos intensos, com diminuição no varejo restrito de -8,2% e no varejo ampliado de -10,0%. Em termos acumulados, as taxas do comércio varejista restrito no Espírito Santo ficaram em -11,5% nos dez primeiros meses do ano e de -11,6% para os últimos doze meses (Tabela 1, Gráfico 2 e Gráfico 4).

Dentre as atividades consideradas pela pesquisa no estado, nenhuma apresentou variação positiva. As atividades que apresentaram quedas superiores à média estadual na comparação interanual e que influenciaram na magnitude da retração do varejo ampliado foram: *Equipamentos e materiais para escritório, informática e comunicação* (-36,4%); *Livros, jornais, revistas e papelaria* (-23,8%); *Móveis e eletrodomésticos* (-23,0%); *Tecidos, Vestuário e Calçados* (-18,5%); *Combustíveis e lubrificantes* (-15,5%); *Veículos, motocicletas, partes e peças* (-14,4%) e *Material de Construção* (-14,3%) (Tabela 1, Gráficos 3 e Gráfico 4).

Com relação à receita nominal de vendas no Espírito Santo, em outubro de 2016 frente a igual período de 2015, o varejo e o varejo ampliado registraram reduções de -1,4% e de -6,2%, respectivamente. Os resultados nacionais, foram de acréscimo para o varejo (+1,9%) e para o varejo ampliado, queda de -2,7%. Em relação aos resultados acumulados, a receita nominal do comércio varejista variou no acumulado do ano (-1,0%) e no acumulado dos últimos doze meses (-1,6%). O varejo ampliado obteve desempenho negativo com decréscimo de -8,4% no acumulado do décimo mês do ano e de -9,3% nos últimos doze meses (Tabela 2 e Gráfico 5).

¹ IBGE – INSTITUTO BRASILEIRO DE GEOGRAFIA E ESTATÍSTICA. Indicadores IBGE. Pesquisa Mensal de Comércio, Outubro de 2015.

Tabela 1 – Variação (%) no Volume de Vendas do Comércio Varejista Ampliado - Brasil e Espírito Santo
Outubro de 2016

Atividades	Interanual	Acumulado no ano	Acumulado 12 meses
Varejo - Brasil	-8,2	-6,7	-6,8
Varejo - Espírito Santo	-12,0	-11,5	-11,6
Combustíveis e lubrificantes	-15,5	-15,1	-15,1
Hipermercados, supermercados, produtos alimentícios, bebidas e fumo	-8,3	-4,6	-4,8
Hipermercados e supermercados	-8,3	-4,5	-4,6
Tecidos, vestuário e calçados	-18,5	-12,3	-11,9
Móveis e eletrodomésticos	-23,0	-24,9	-24,0
Móveis	-19,2	-38,7	-37,9
Eletrodomésticos	-25,0	-15,1	-14,2
Artigos farmacêuticos, médicos, ortopédicos, de perfumaria e cosméticos	-0,4	1,4	1,2
Livros, jornais, revistas e papelaria	-23,8	-13,1	-14,4
Equipamentos e materiais para escritório, informática e comunicação	-36,4	-17,6	-15,3
Outros artigos de uso pessoal e doméstico	-6,5	-26,7	-26,6
Varejo Ampliado - Brasil	-10,0	-9,3	-9,8
Varejo Ampliado - Espírito Santo	-13,0	-16,1	-16,9
Veículos, motocicletas, partes e peças	-14,4	-24,7	-26,6
Material de construção	-14,3	-8,2	-8,1

Fonte: Pesquisa Mensal de Serviços - PMC/IBGE

Elaboração: Coordenação de Estudos Econômicos - CEE/IJSN

Base: igual período anterior

Tabela 2 – Variação (%) da Receita Nominal de Vendas do Comércio Varejista Ampliado - Brasil e Espírito Santo
Outubro de 2016

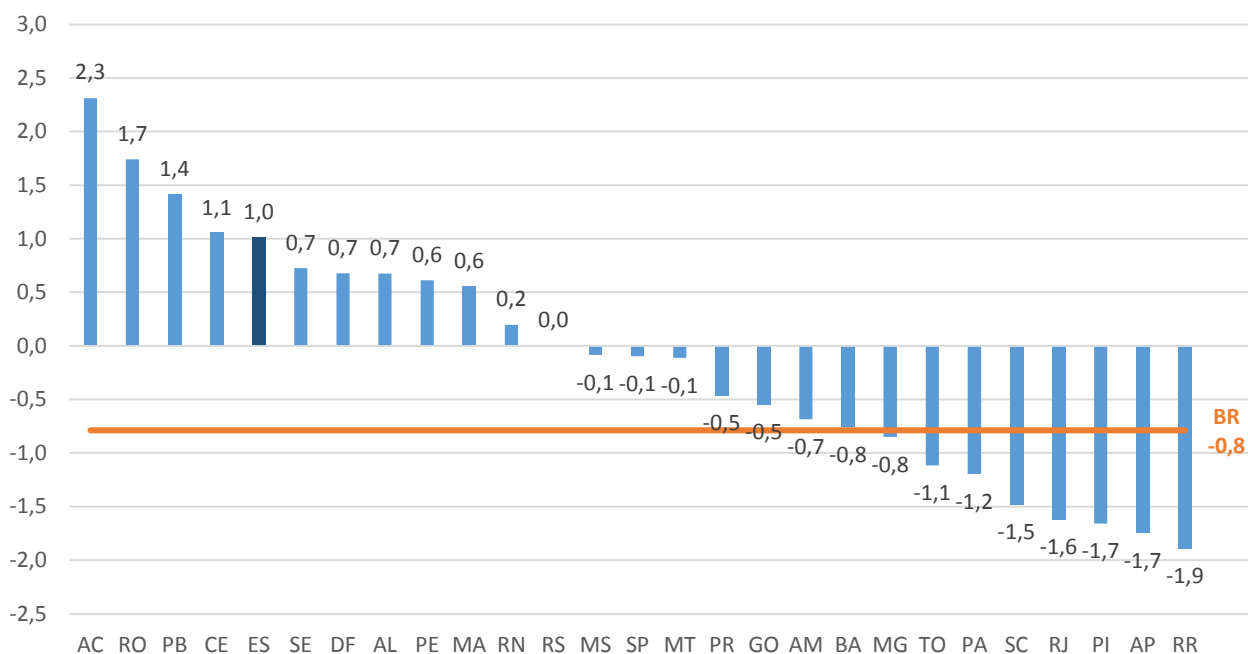
Atividades	Interanual	Acumulado no ano	Acumulado 12 meses
Varejo - Brasil	1,9	4,8	4,3
Varejo - Espírito Santo	-1,4	-1,0	-1,6
Combustíveis e lubrificantes	-9,7	-4,6	-3,7
Hipermercados, supermercados, produtos alimentícios, bebidas e fumo	5,0	8,9	8,2
Hipermercados e supermercados	4,9	9,0	8,3
Tecidos, vestuário e calçados	-16,6	-9,2	-8,7
Móveis e eletrodomésticos	-18,0	-22,6	-22,3
Móveis	-16,5	-37,5	-36,5
Eletrodomésticos	-19,0	-9,5	-10,0
Artigos farmacêuticos, médicos, ortopédicos, de perfumaria e cosméticos	11,7	11,0	10,4
Livros, jornais, revistas e papelaria	-14,9	-3,2	-5,5
Equipamentos e materiais para escritório, informática e comunicação	-29,5	-9,8	-9,0
Outros artigos de uso pessoal e doméstico	0,4	-20,6	-20,8
Varejo Ampliado - Brasil	-2,7	-0,8	-1,4
Varejo Ampliado - Espírito Santo	-6,2	-8,4	-9,3
Veículos, motocicletas, partes e peças	-14,9	-22,5	-24,0
Material de construção	-10,7	-4,7	-4,4

Fonte: Pesquisa Mensal de Serviços - PMC/IBGE

Elaboração: Coordenação de Estudos Econômicos - CEE/IJSN

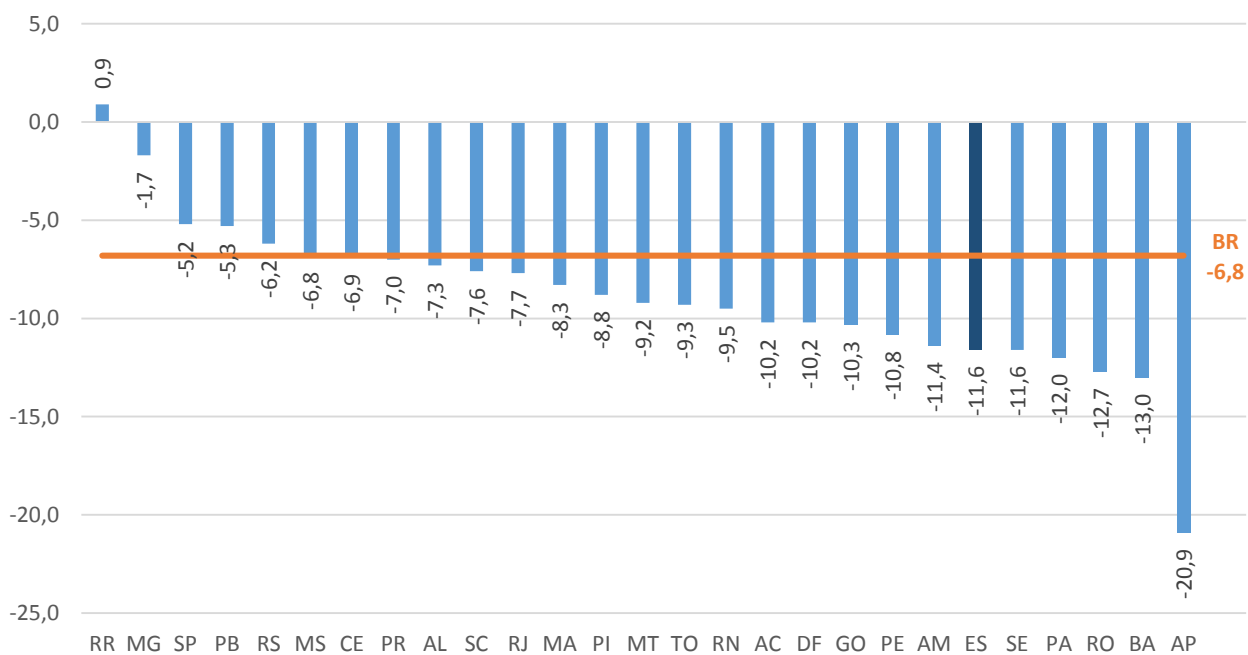
Base: igual período anterior

Gráfico 1 – Volume de Vendas do Comércio Varejista – Brasil e Unidades da Federação
 Variação (%) Outubro16/Setembro16 – com ajuste sazonal



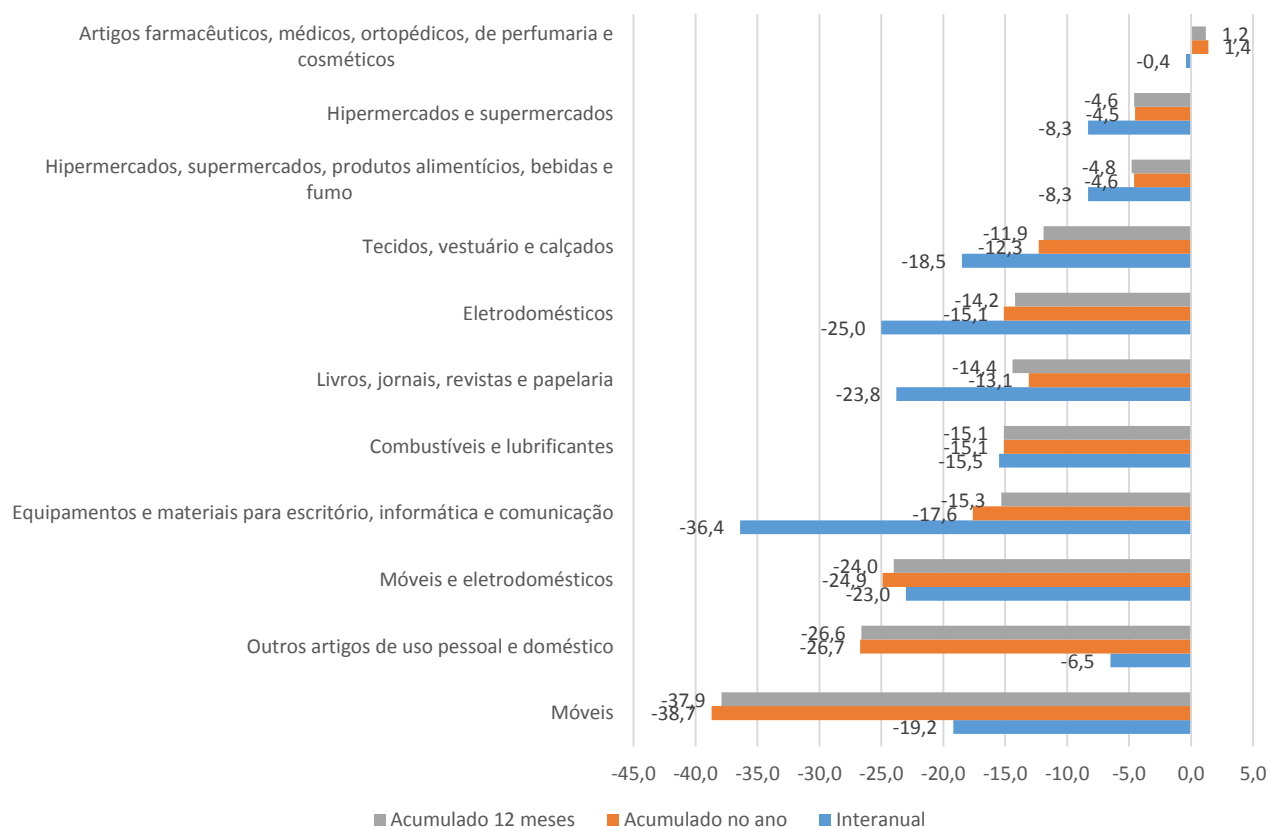
Fonte: Pesquisa Mensal de Comércio - PMC/IBGE
 Elaboração: Coordenação de Estudos Econômicos - CEE/IJSN

Gráfico 2 – Volume de Vendas do Comércio Varejista – Brasil e Unidades da Federação
 Variação (%) Outubro16/Outubro15



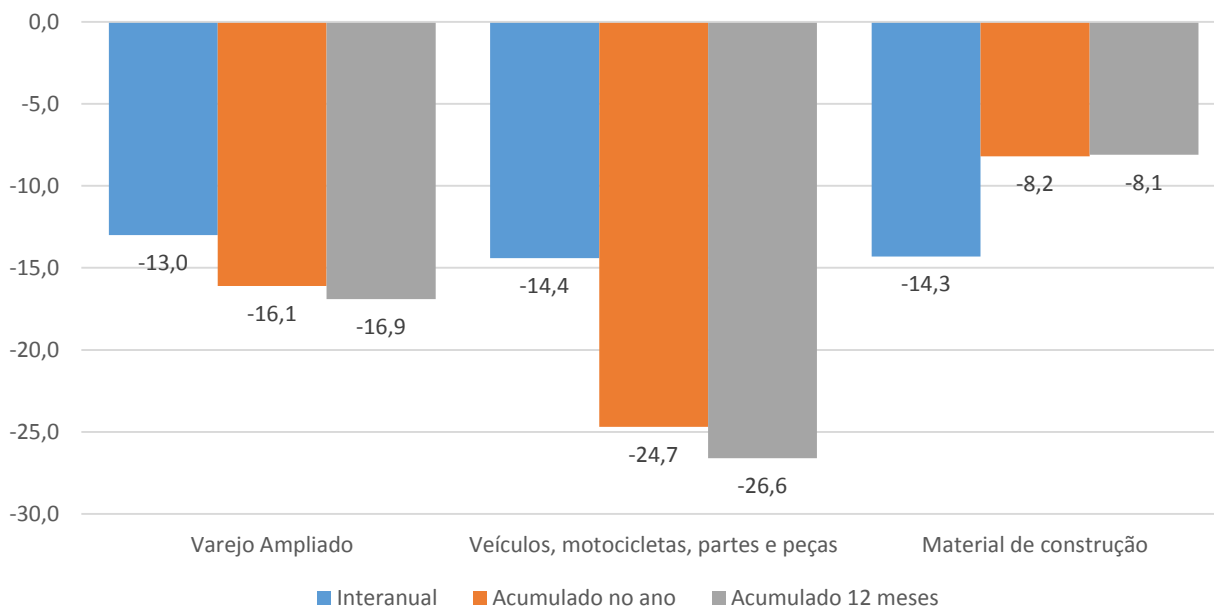
Fonte: Pesquisa Mensal de Comércio - PMC/IBGE
 Elaboração: Coordenação de Estudos Econômicos - CEE/IJSN

Gráfico 3 – Volume de Vendas em Segmentos do Comércio Varejista - Espírito Santo
 Variações (%) – Outubro 2016



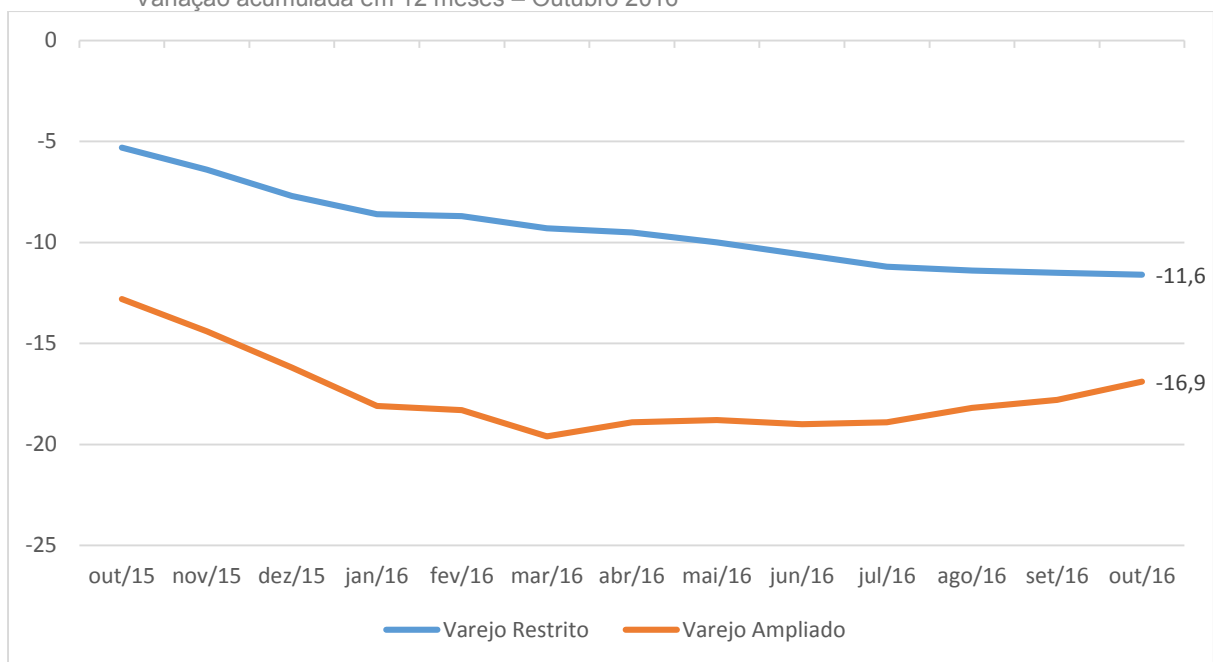
Fonte: Pesquisa Mensal de Comércio - PMC/IBGE
 Elaboração: Coordenação de Estudos Econômicos - CEE/IJSN
 Base: igual período anterior

Gráfico 4 – Volume de Vendas em Segmentos do Comércio Varejista Ampliado - Espírito Santo
 Variações (%) – Outubro 2016



Fonte: Pesquisa Mensal de Comércio - PMC/IBGE
 Elaboração: Coordenação de Estudos Econômicos - CEE/IJSN
 Base: igual período anterior

Gráfico 5 – Receita Nominal no Varejo Restrito - Espírito Santo
 Variação acumulada em 12 meses – Outubro 2016



Fonte: Pesquisa Mensal de Comércio - PMC/IBGE

Elaboração: Coordenação de Estudos Econômicos - CEE/IJSN

Base: igual período anterior

Coordenação Geral

Andrezza Rosalém Vieira
 Diretora Presidente

Ana Carolina Giuberti
 Diretora de Estudos e Pesquisas

Coordenação

Victor Nunes Toscano
 Coordenação de Estudos Econômicos - CEE

Elaboração

Edna Morais Tresinari
 Coordenação de Estudos Econômicos - CEE

Revisão

Adriano do Carmo Santos
 Coordenação de Estudos Econômicos - CEE