

## MERCADO VAREJISTA DE VEÍCULOS – Novembro/08

*Espírito Santo registra a maior queda na venda de veículos novos de sua série histórica, iniciada em 2001.*

Dados divulgados pela Federação Nacional de Distribuição de Veículos Automotores (FENABRAVE) revelam que as medidas de contração do crédito para financiamentos, em um contexto de incerteza gerado pela crise financeira mundial, vem impactando significativamente as vendas de veículos novos no país. Diante deste cenário, a Federação anunciou a revisão das projeções de vendas de automóveis e comerciais leves para o ano de 2009. Enquanto no início do ano apontava-se crescimento de 20% sobre 2008, neste momento a expectativa passa a ser de redução de 19% nas vendas.

No Espírito Santo, houve queda de -16,42% em novembro frente ao mesmo mês do ano anterior, com retração nas vendas de automóveis de passeio (-24,32%) e motos (-13,67%). Já as vendas de ônibus cresceram 52,17%.

No indicador trimestral, a desaceleração no ritmo de vendas de veículos novos (+3,78%) é ainda mais evidente quando comparada ao fechamento do mesmo período de 2007 (+44,3%). No acumulado do ano, as vendas sustentam crescimento de 19,86%, muito por conta do crescimento na venda de motos (+32,76%).

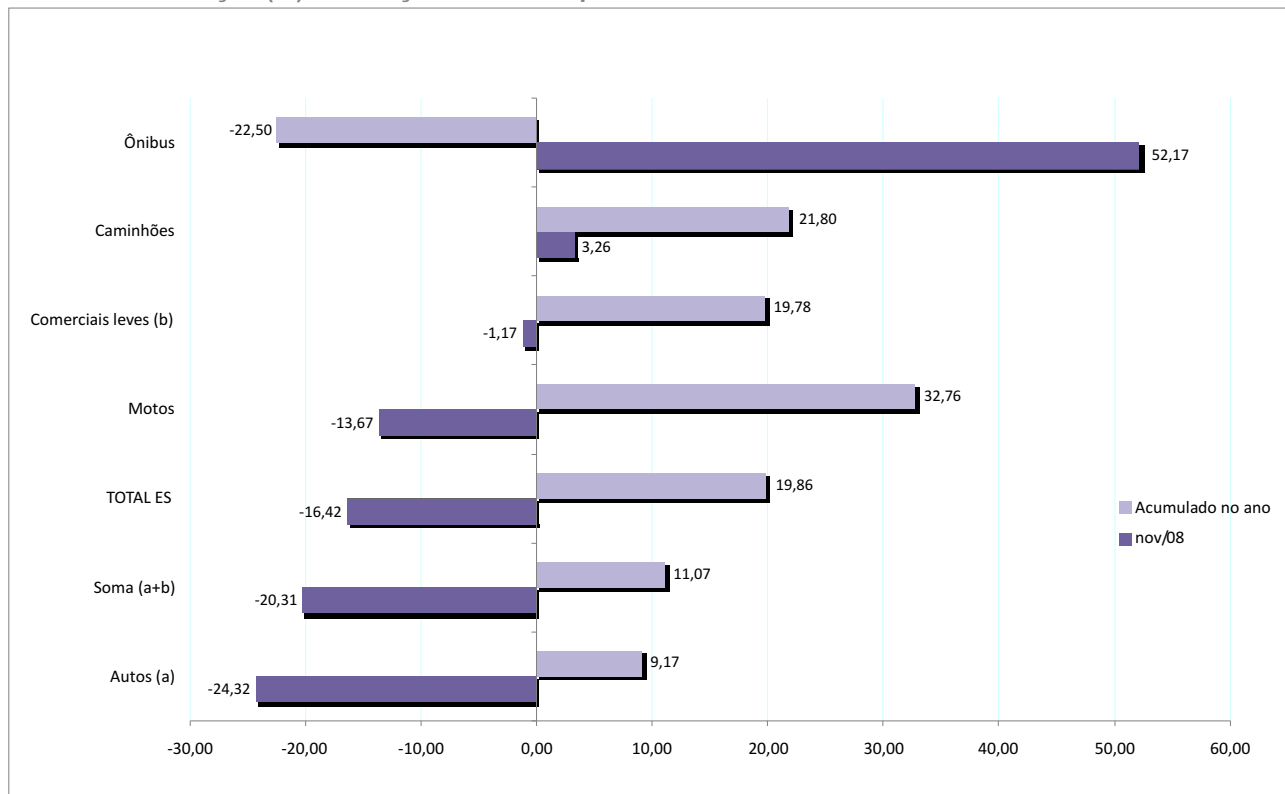
**Tabela 1 - Vendas de Veículos no Varejo por segmentos - ES e Brasil**

Segmento	nov/07	nov/08	Variação %	Acumulado 2007	Acumulado 2008	Variação %
Autos (a)	4.074	3.083	-24,32	40.904	44.655	9,17
Comerciais leves (b)	854	844	-1,17	8.891	10.650	19,78
Soma (a+b)	4.928	3.927	-20,31	49.795	55.305	11,07
Caminhões	368	380	3,26	3.381	4.118	21,80
Ônibus	23	35	52,17	569	441	-22,50
Motos	3.775	3.259	-13,67	35.332	46.907	32,76
<b>TOTAL ES</b>	<b>9.094</b>	<b>7.601</b>	<b>-16,42</b>	<b>89.077</b>	<b>106.771</b>	<b>19,86</b>
<b>TOTAL BRASIL</b>	<b>401.703</b>	<b>306.383</b>	<b>-23,73</b>	<b>3.800.408</b>	<b>4.459.291</b>	<b>17,34</b>

Fonte: FENABRAVE

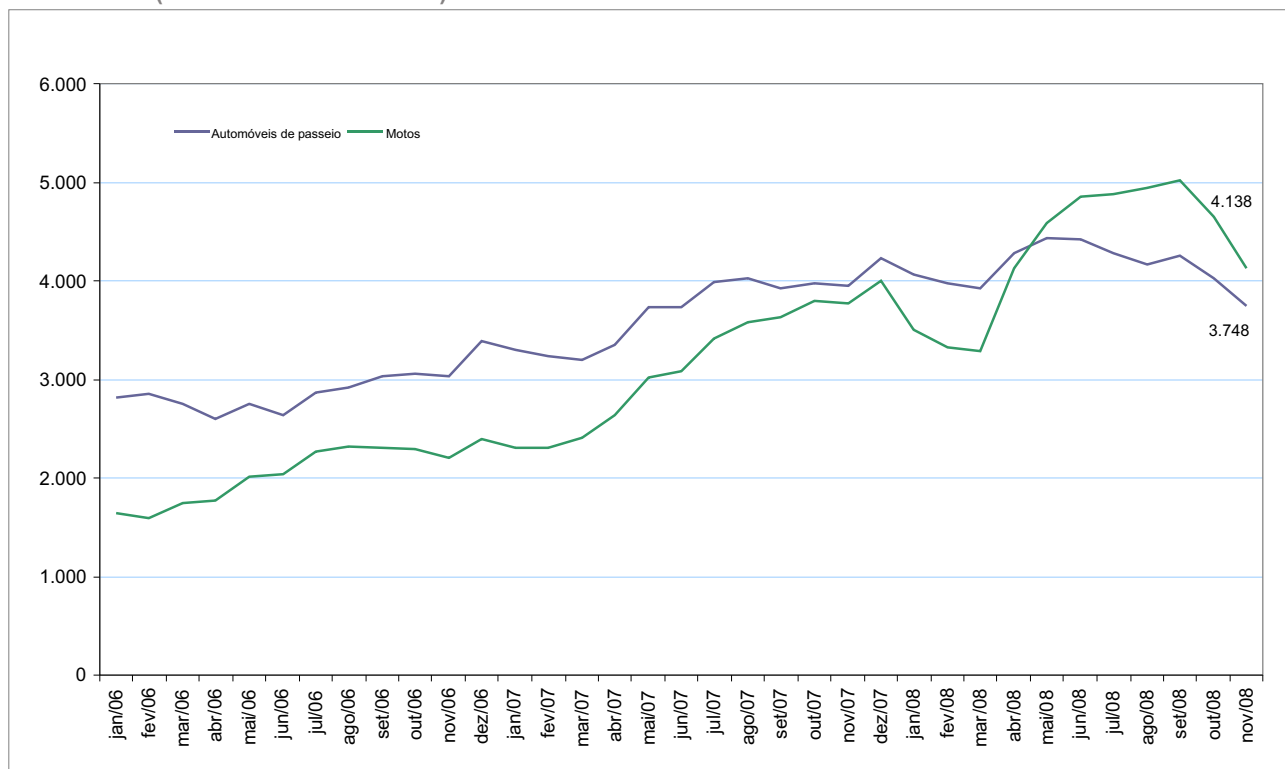
Elaboração: IJSN - Coordenação de Estudos Econômicos

**Gráfico 01 - Vendas de Veículos Novos no ES por segmentos**  
**Variação (%) em relação ao mesmo período do ano anterior**



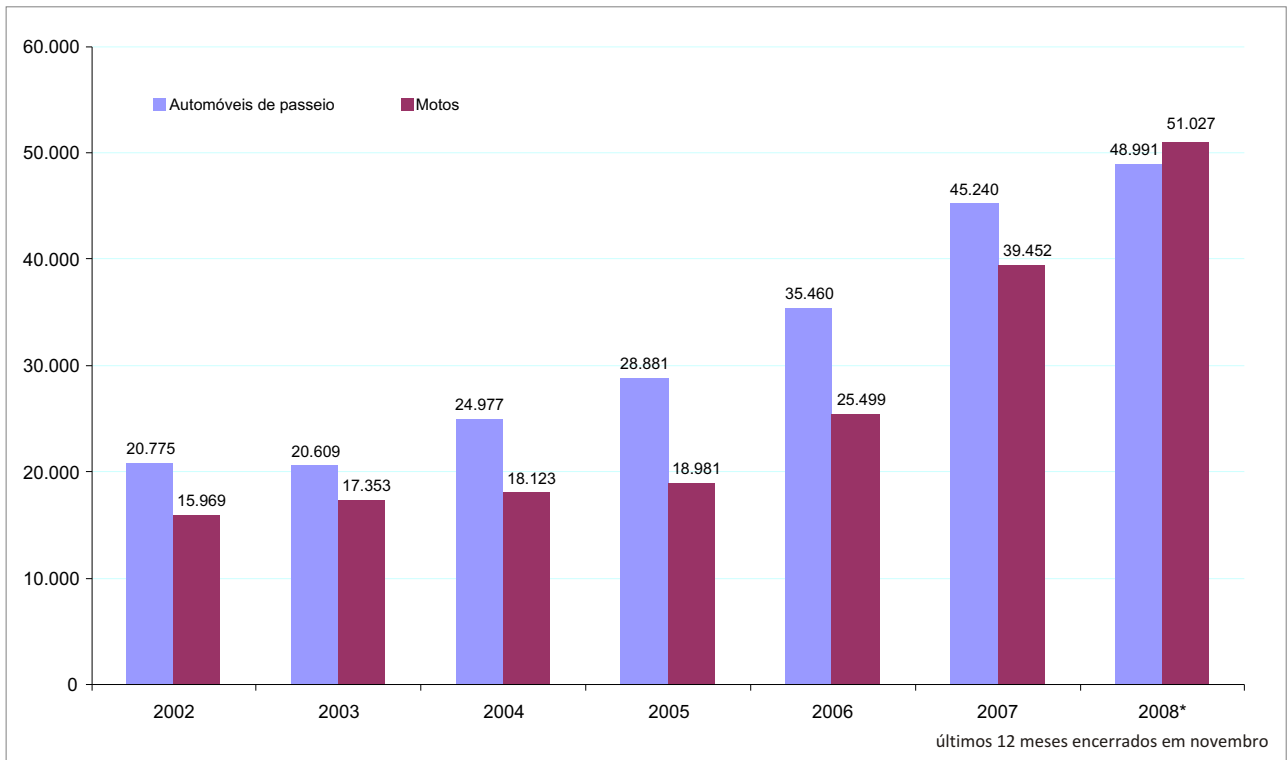
Fonte: FENABRAVE  
 Elaboração: IJSN - Coordenação de Estudos Econômicos

**Gráfico 02 - Evolução de Vendas de Autos e Motos - ES**  
**(Média Móvel Trimestral)**



Fonte: FENABRAVE  
 Elaboração: IJSN - Coordenação de Estudos Econômicos

**Gráfico 03 - Vendas Anuais de Autos e Motos - ES**



Fonte: FENABRAVE

Elaboração: IJSN - Coordenação de Estudos Econômicos