

PESQUISA INDUSTRIAL MENSAL DE EMPREGOS E SALÁRIOS – Outubro/08

Queda na produção industrial ainda não repercute no emprego da indústria capixaba, que mantém trajetória de crescimento em outubro.

Dados divulgados pelo Instituto Brasileiro de Geografia e Estatística (IBGE), revelam que o contingente de trabalhadores empregados na indústria capixaba manteve-se em crescimento no mês de outubro, ao avançar +2,7% em relação ao mesmo mês de 2007. O resultado continua sendo impulsionado pelo maior dinamismo da atividade produtiva na indústria de transformação (+3,2%), o que vem atenuando o recuo na indústria extrativa (-1,5%).

As principais contribuições positivas para o emprego na indústria de transformação no mês de outubro vieram dos segmentos: *Coque, refino de petróleo, combustíveis nucleares e álcool* (+30,9%), *Máquinas e equipamentos* (+14,6%), *Borracha e Plástico* (+12%) e *Metalurgia básica* (+10%). A principal

influência negativa continua sendo registrada no segmento *Madeira* (-20,2%), seguida de *Vestuário* (-10,7%) e *Fabricação de meios de transporte* (-10,7%).

Nos últimos três meses, o crescimento foi de 2% em relação ao mesmo período do ano anterior. No acumulado do ano (-0,5%) e nos últimos 12 meses (-1,2%), ambos em relação aos mesmos períodos do ano anterior, persiste ligeira queda no pessoal ocupado.

O número de horas pagas registrou crescimento de 0,7% no mês de outubro e 1,51% nos últimos três meses, em relação aos mesmos períodos do ano anterior, enquanto os salários reais contabilizaram crescimento de 5,7% em outubro, 4,6% no acumulado do ano e 10,1% nos últimos 12 meses, na comparação com os mesmos períodos de 2007.

Tabela 01 - Pessoal Ocupado Assalariado na Indústria por segmentos - ES - outubro/08

Seções e Divisões	Mensal*	Acumulado jan-out	Acumulado 3 meses	Acumulado 12 meses
Indústria geral	2,7	-0,5	2,0	-1,2
Coque, refino de petróleo, combustíveis nucleares e álcool	30,9	10,7	21,9	9,6
Máquinas e equipamentos, exclusive elétricos, eletrônicos, de precisão e de comunicações	14,6	-5,1	8,8	-8,4
Borracha e plástico	12,0	4,5	9,2	3,2
Metalurgia básica	10,0	6,0	8,4	5,7
Alimentos e Bebidas	9,3	5,6	8,9	5,4
Calçados e couro	8,8	0,8	9,3	0,5
Produtos de metal, exclusive máquinas e equipamentos	8,6	5,9	7,8	4,3
Fabricação de outros produtos da indústria de transformação	5,4	3,0	5,1	3,5
Têxtil	4,7	5,3	5,7	5,4
Máquinas e aparelhos elétricos, eletrônicos, de precisão e de comunicações	3,8	-1,7	0,0	-0,8
Papel e gráfica	3,4	2,6	2,1	-0,4
Indústria de transformação	3,2	-0,8	2,5	-1,5
Minerais não-metálicos	2,9	-4,3	1,4	-5,0
Indústrias extrativas	-1,5	1,2	-1,7	1,5
Produtos químicos	-3,4	2,3	-2,9	2,5
Fabricação de meios de transporte	-10,7	1,4	-6,5	3,0
Vestuário	-10,7	-7,0	-8,5	-7,4
Madeira	-20,2	-22,2	-20,3	-23,4

Fonte: IBGE

Elaboração: IJSN - Coordenação de Estudos Econômicos

*Mesmo mês em relação ao ano anterior

Tabela 02 - Folha de Pagamento Real por segmentos - ES - outubro/2008

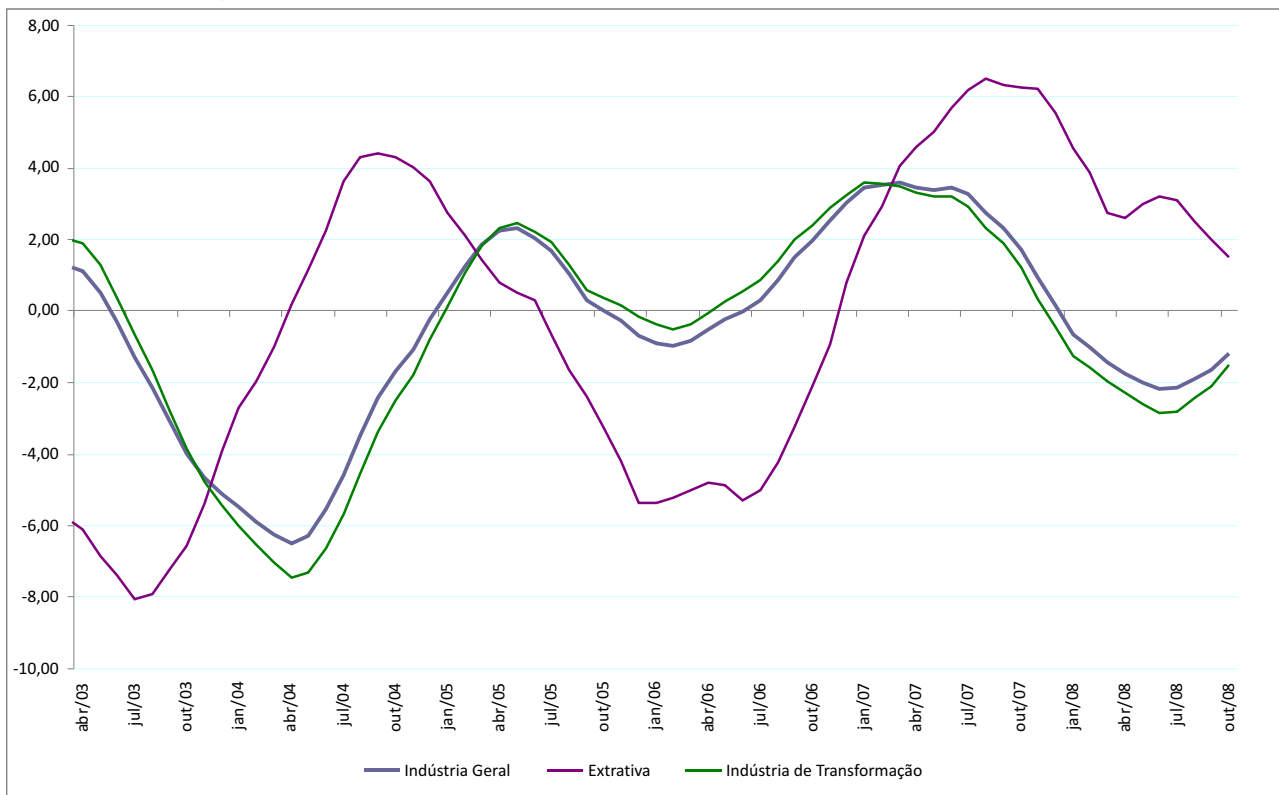
Seções e Divisões	Mensal*	Acumulado jan-out	Acumulado 3 meses	Acumulado 12 meses
Indústria geral	5,7	4,6	10,1	3,1
Minerais não-metálicos	20,3	5,0	18,9	2,3
Fabricação de meios de transporte	19,5	13,8	10,4	15,7
Indústrias extrativas	16,9	9,1	15,1	10,5
Fabricação de outros produtos da indústria de transformação	11,8	2,9	-1,3	1,6
Papel e gráfica	11,3	2,8	12,0	1,8
Máquinas e equipamentos, exclusive elétricos, eletrônicos, de precisão e de comunicações	9,7	-0,1	16,2	-6,1
Calçados e couro	8,2	-0,7	5,5	-0,8
Têxtil	4,6	4,1	4,0	5,2
Produtos de metal, exclusive máquinas e equipamentos	3,9	13,3	13,1	11,4
Indústria de transformação	3,2	3,6	8,9	1,5
Metalurgia básica	0,2	5,4	-1,1	1,0
Máquinas e aparelhos elétricos, eletrônicos, de precisão e de comunicações	-2,2	11,2	10,6	12,4
Borracha e plástico	-2,4	-3,9	0,3	-3,1
Vestuário	-2,9	5,3	2,3	4,3
Coque, refino de petróleo, combustíveis nucleares e álcool	-3,0	9,9	3,9	17,7
Madeira	-8,1	-20,8	-14,4	-22,1
Produtos químicos	-10,8	0,4	-2,3	1,9
Alimentos e Bebidas	-13,0	4,4	21,7	4,6

Fonte: IBGE

Elaboração: IJSN - Coordenação de Estudos Econômicos

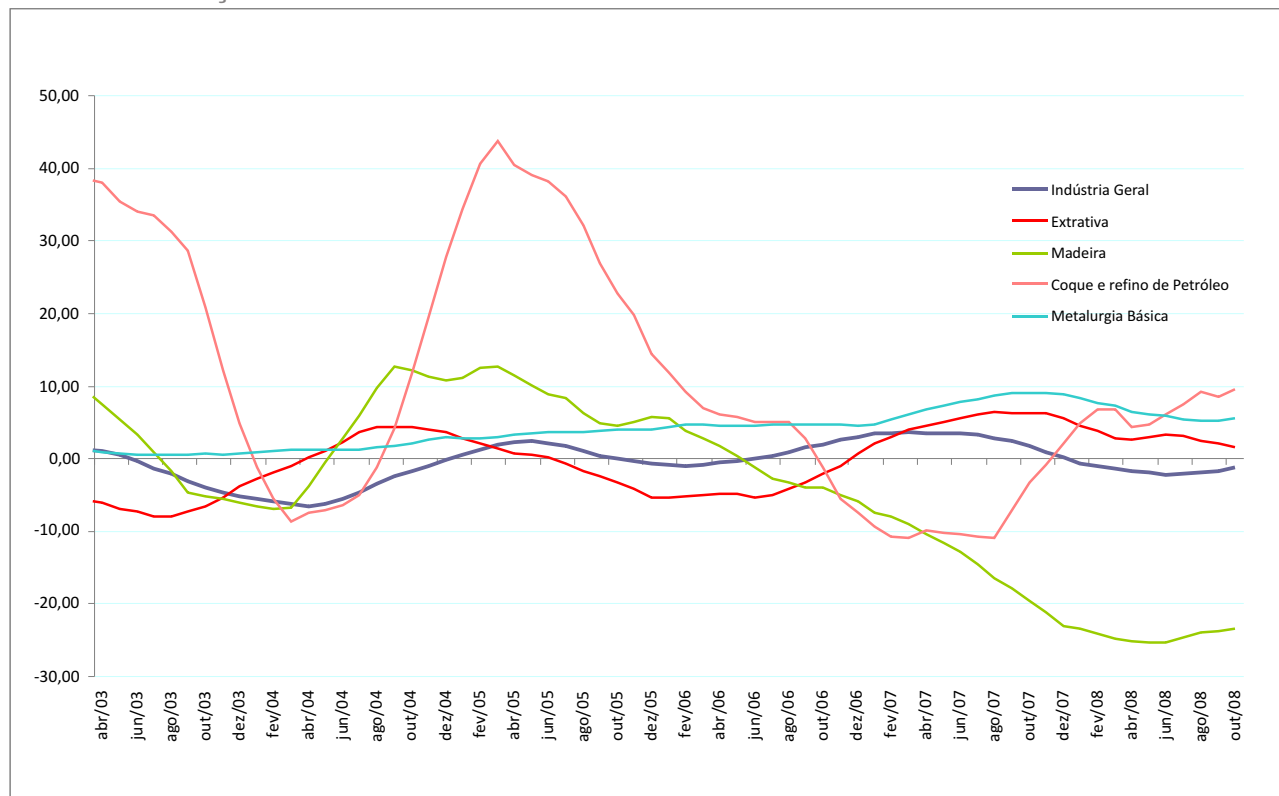
*Mesmo mês em relação ao ano anterior

Gráfico 01 - Evolução do Emprego Industrial no ES
Varição em média móvel 12 meses



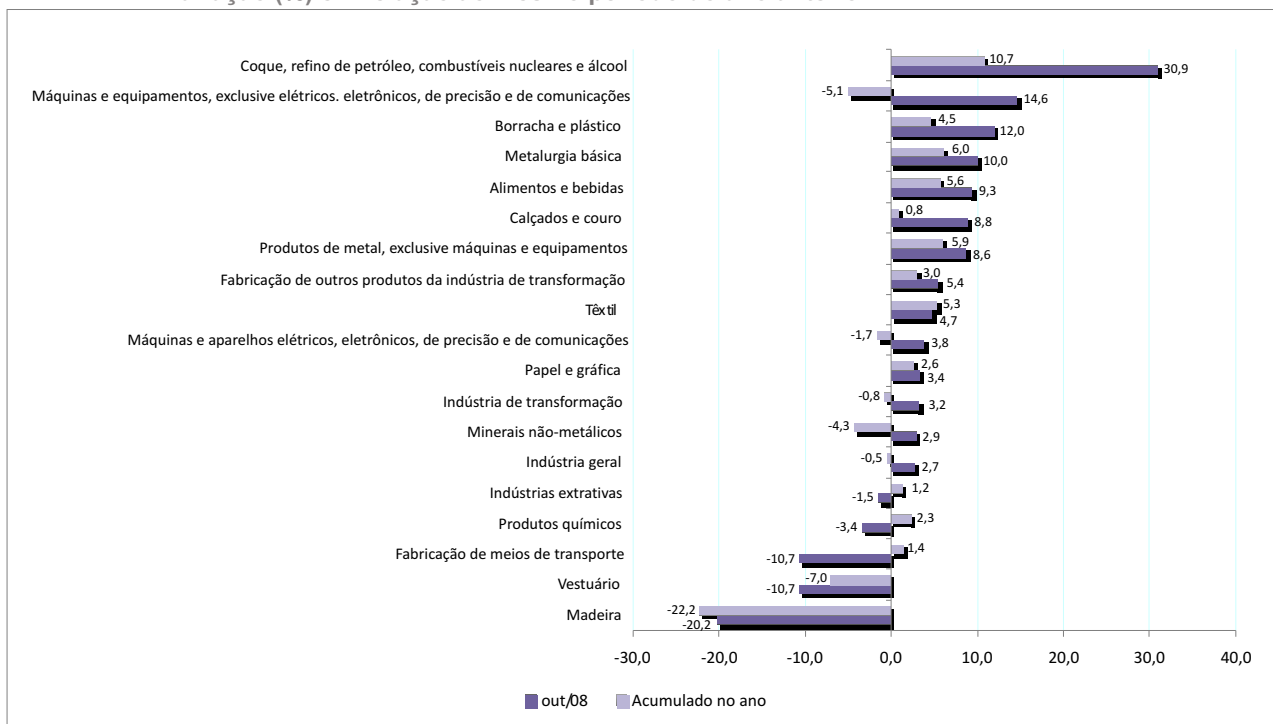
Fonte: IBGE
 Elaboração: IJSN - Coordenação de Estudos Econômicos

Gráfico 02 - Evolução do Emprego Industrial por atividades selecionadas - ES
Varição em média móvel 12 meses



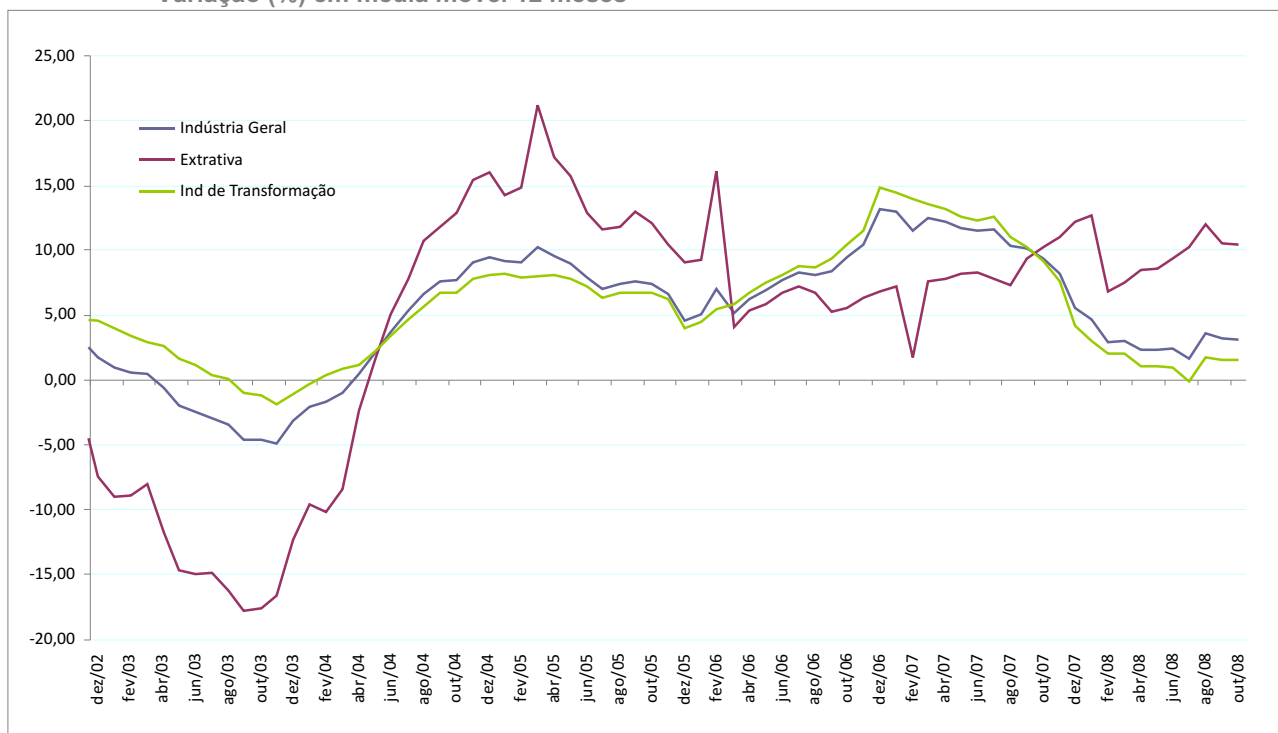
Fonte: IBGE
 Elaboração: IJSN - Coordenação de Estudos Econômicos

Gráfico 03 - Emprego Industrial por setores - ES
Varição (%) em relação ao mesmo período do ano anterior



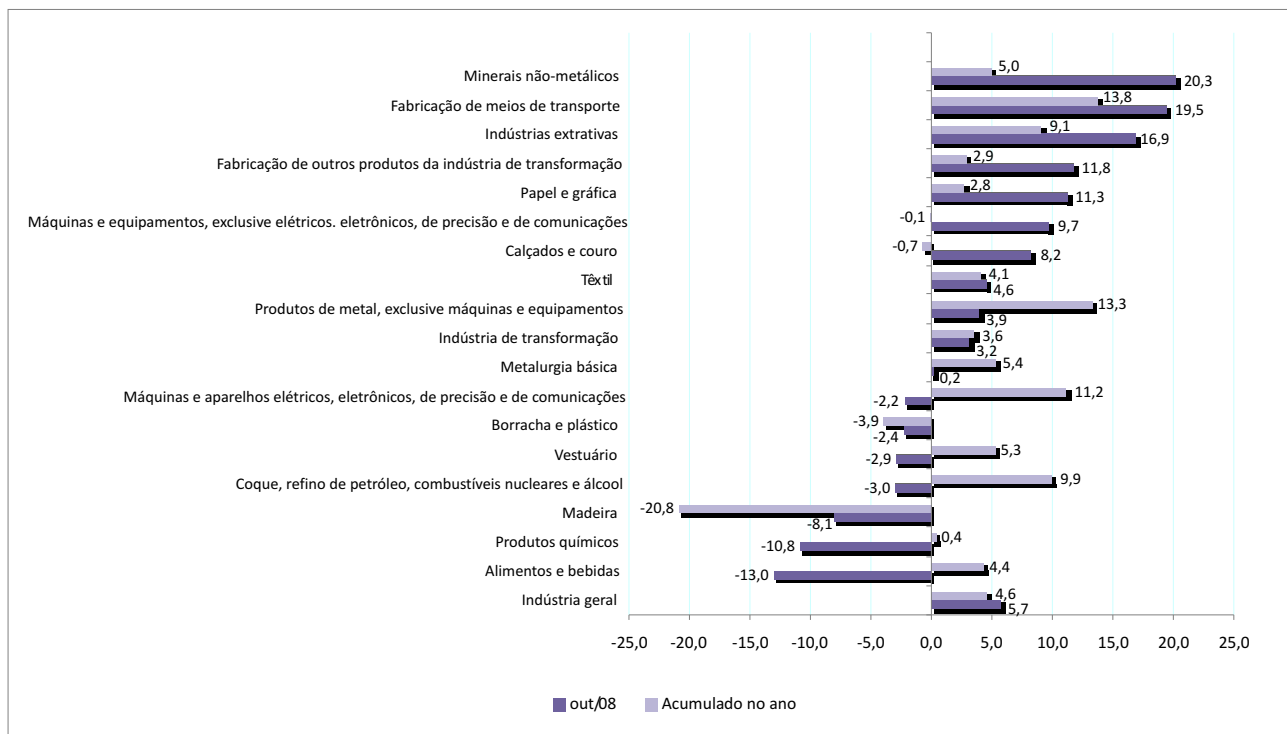
Fonte: IBGE
 Elaboração: IJSN - Coordenação de Estudos Econômicos

Gráfico 04 - Folha de Pagamento Real na Indústria - ES
Varição (%) em média móvel 12 meses



Fonte: IBGE
 Elaboração: IJSN - Coordenação de Estudos Econômicos

Gráfico 05 - Folha de Pagamento Real na Indústria por atividades - ES
Varição (%) em relação aos mesmos períodos do ano anterior



Fonte: IBGE

Elaboração: IJSN - Coordenação de Estudos Econômicos