

PESQUISA INDUSTRIAL MENSAL DE EMPREGOS E SALÁRIOS – Setembro/08

Mercado de trabalho na indústria capixaba até setembro associa variação positiva no emprego e no salários reais.

Dados divulgados pelo Instituto Brasileiro de Geografia e Estatística (IBGE), revelam que o emprego na indústria capixaba sustentou expansão no mês de setembro, ao avançar 3,1% em relação ao mesmo mês de 2007. O resultado esteve ancorado no maior dinamismo da atividade produtiva na indústria de transformação (+3,7%), compensando o recuo na indústria extrativa (-2,3%).

As principais contribuições positivas para o emprego na indústria de transformação no mês de setembro vieram dos segmentos: *Máquinas e equipamentos* (+25%), *Coque, refino de petróleo, combustíveis nucleares e álcool* (+19%), *Calçados e couro* (+11,7%), *Borracha e plástico* (+8,6%), *Alimentos e bebidas* (+8%), *Metalurgia básica* (+7,8%) e *Têxtil* (+7,4%). A principal influência negativa continua sendo registrada no segmento *Madeira* (-21,6%).

O indicador em base trimestral, ao registrar crescimento de 2% no terceiro trimestre do ano frente ao mesmo período do anterior, denota a continuidade da tendência de crescimento do emprego na indústria capixaba. Na passagem do segundo para o terceiro trimestre do ano, vale destacar que o Estado alcançou uma das taxas mais elevadas do país, considerando o recuo registrado no fechamento do segundo trimestre (-1%). No acumulado do ano (-0,6%) e nos últimos 12 meses (-1,4%), ambos em relação ao mesmo período do ano anterior, persiste ligeira queda no pessoal ocupado.

Os salários reais contabilizaram crescimento de 5,9% em setembro, 5% no acumulado do ano e 3,6% nos últimos 12 meses, na comparação com os mesmos períodos do ano anterior.

Tabela 01 - Pessoal Ocupado Assalariado na Indústria por segmentos - ES - setembro/08

Seções e Divisões	Mensal*	Acumulado jan-set	Acumulado 3 meses	Acumulado 12 meses
Indústria geral	3,1	-0,6	2,0	-1,4
Máquinas e equipamentos, exclusive elétricos, eletrônicos, de precisão e de comunicações	24,9	-3,6	9,5	-8,8
Coque, refino de petróleo, combustíveis nucleares e álcool	19,1	8,5	16,9	8,5
Calçados e couro	11,7	0,0	5,7	-0,5
Borracha e plástico	8,6	3,7	7,8	1,7
Alimentos e Bebidas	8,0	5,2	7,8	5,6
Metalurgia básica	7,8	5,6	7,0	5,3
Têxtil	7,4	5,3	5,7	5,8
Produtos de metal, exclusive máquinas e equipamentos	6,0	5,6	7,2	3,7
Fabricação de outros produtos da indústria de transformação	5,6	2,7	2,6	2,8
Indústria de transformação	3,7	-0,9	2,2	-1,9
Papel e gráfica	0,7	2,5	2,1	-1,9
Minerais não-metálicos	-0,6	-5,0	0,6	-6,1
Indústrias extrativas	-2,3	1,5	-0,1	2,0
Máquinas e aparelhos elétricos, eletrônicos, de precisão e de comunicações	-2,4	-2,3	-2,8	-0,7
Produtos químicos	-3,5	3,0	-1,0	3,1
Fabricação de meios de transporte	-6,0	2,8	-2,4	4,8
Vestuário	-6,4	-6,6	-6,9	-7,1
Madeira	-21,6	-22,4	-19,9	-23,8

Fonte: IBGE

Elaboração: IJSN - Coordenação de Estudos Econômicos

*Mesmo mês em relação ao ano anterior

Tabela 02 - Folha de Pagamento Real por segmentos - ES - setembro/2008

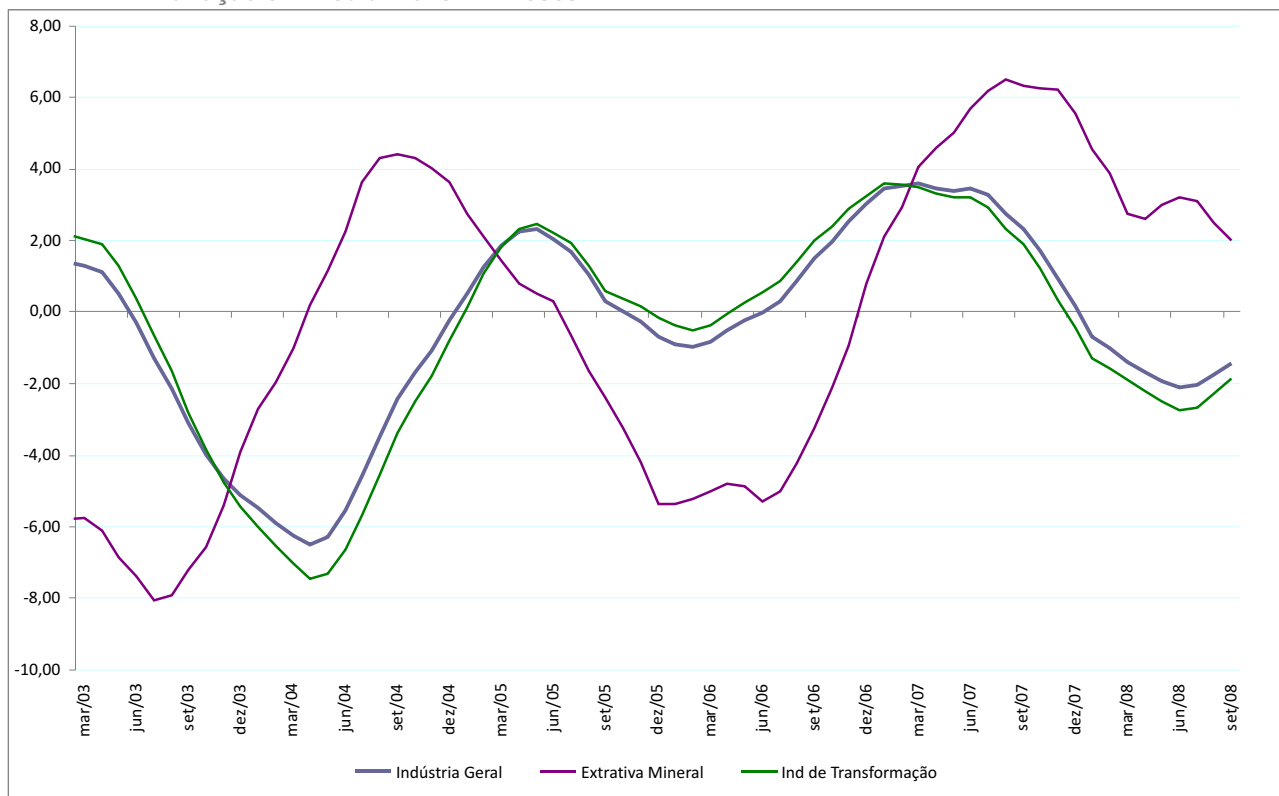
Seções e Divisões	Mensal*	Acumulado jan-set	Acumulado 3 meses	Acumulado 12 meses
Indústria geral	5,9	5,0	9,9	3,6
Máquinas e equipamentos, exclusive elétricos, eletrônicos, de precisão e de comunicações	46,7	4,0	24,4	-4,3
Máquinas e aparelhos elétricos, eletrônicos, de precisão e de comunicações	19,8	12,9	15,4	15,4
Papel e gráfica	19,8	1,9	12,0	1,0
Minerais não-metálicos	14,1	3,4	16,5	0,3
Fabricação de outros produtos da indústria de transformação	7,4	2,0	-4,8	0,1
Calçados e couro	7,2	-1,7	1,0	-1,0
Fabricação de meios de transporte	7,1	13,2	11,5	15,2
Produtos de metal, exclusive máquinas e equipamentos	6,5	14,3	18,0	11,6
Indústria de transformação	6,3	4,3	8,8	2,1
Vestuário	5,4	6,3	4,3	4,3
Indústrias extrativas	4,1	8,2	15,1	10,5
Alimentos e Bebidas	3,9	6,6	8,7	7,9
Têxtil	1,6	4,0	3,4	5,6
Coque, refino de petróleo, combustíveis nucleares e álcool	-0,2	12,0	9,3	24,5
Borracha e plástico	-2,2	-4,1	1,4	-1,7
Produtos químicos	-5,3	1,5	5,6	3,3
Madeira	-9,2	-22,0	-19,7	-24,0
Metalurgia básica	-10,6	5,9	2,7	1,3

Fonte: IBGE

Elaboração: IJSN - Coordenação de Estudos Econômicos

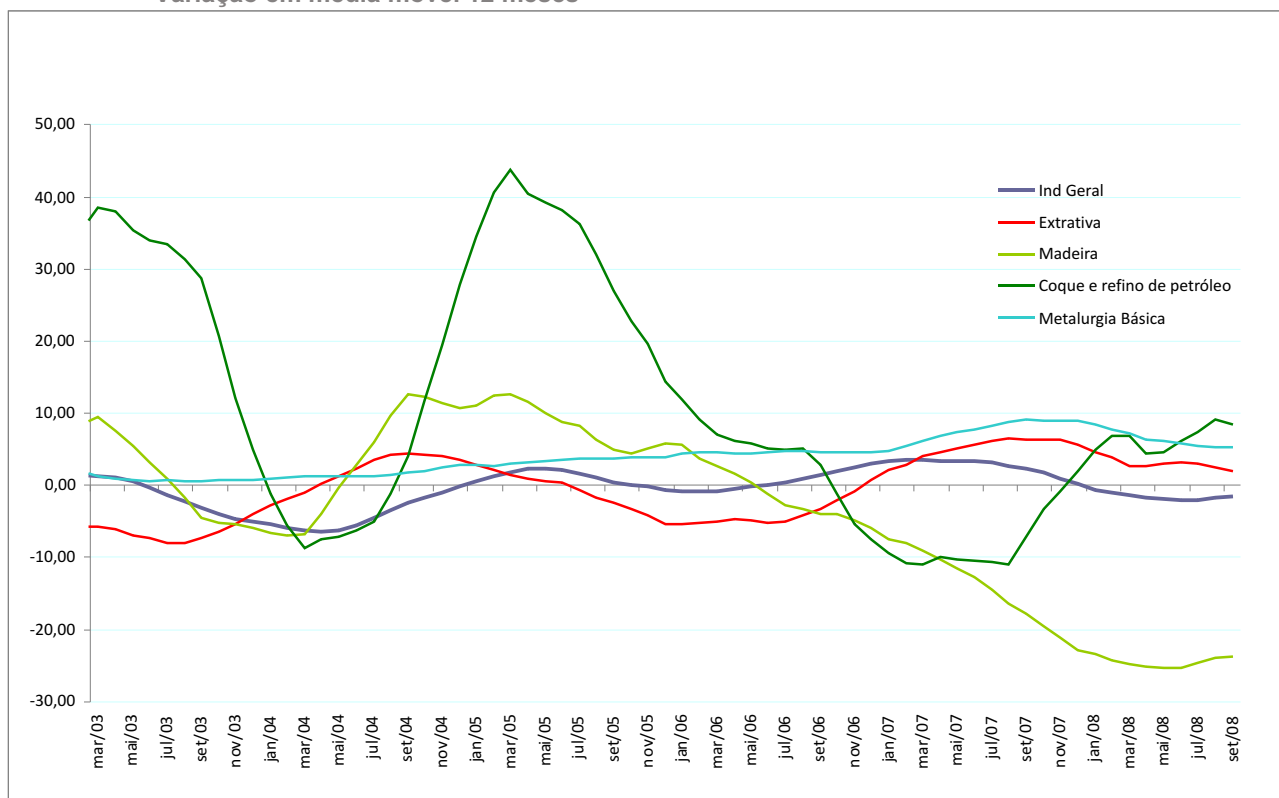
*Mesmo mês em relação ao ano anterior

Gráfico 01 - Evolução do Emprego Industrial no ES
Varição em média móvel 12 meses



Fonte: IBGE
 Elaboração: IJSN - Coordenação de Estudos Econômicos

Gráfico 02 - Evolução do Emprego Industrial no ES
Varição em média móvel 12 meses



Fonte: IBGE
 Elaboração: IJSN - Coordenação de Estudos Econômicos