

PRODUÇÃO INDUSTRIAL – ES – Setembro/08

Recuo na produção industrial capixaba no mês de setembro sugere desaceleração no ritmo registrado até então, especialmente concentrado na metalurgia básica.

De acordo com dados divulgados pelo Instituto Brasileiro de Geografia e Estatística (IBGE), houve desaceleração da produção na indústria capixaba no mês de setembro, com recuo de 3,4% frente ao mês de agosto. Contudo, na comparação com o trimestre imediatamente anterior, houve crescimento de 0,4%. Com esse resultado, o carregamento estatístico da série projeta crescimento da indústria capixaba de 11,7% no ano de 2008, equiparando-se ao crescimento obtido no ano de 2002, o maior desde o início da pesquisa do IBGE.

No indicador mensal, que compara o mês de setembro com o mesmo mês do ano anterior, a indústria capixaba sustenta crescimento acima da média nacional (+16,5%) e avança frente ao resultado obtido no mês de agosto (+7,1%). Destaca-se a expansão da indústria extrativa (+20,1%), e, na indústria de

transformação há indícios de recuperação do segmento de celulose e papel, que registrou crescimento significativo (+29,1%). Por outro lado, observa-se desaceleração no ritmo de crescimento da metalurgia básica (+8,4%).

No terceiro trimestre do ano a expansão foi de 12,4%, mas cabe registrar que, frente ao fechamento do segundo trimestre (+17,8%), houve diminuição do ritmo de expansão.

No acumulado do ano (+14,8%) e nos últimos 12 meses (+14,1%) houve expansão da atividade fabril, assentada no perfil exportador da economia capixaba, o que garantiu o primeiro lugar no *ranking* nacional. Isto consolida o papel de destaque que a indústria capixaba vem obtendo na expansão da produção industrial do país.

Tabela 1 - Indicadores Regionais da Indústria - setembro/2008

Locais	Taxa de Variação (%)			
	Mês/Mês(*)	Mensal (set08/set07)	Acumulado jan-set	Acumulado 12 meses
Espírito Santo	-3,4	16,5	14,8	14,1
Rio Grande do Sul	3,6	15,7	5,7	6,1
Paraná	1,4	14,4	10,9	9,8
Amazonas	6,1	13,7	7	8,3
Bahia	-0,6	10,9	5,1	5,1
Rio de Janeiro	4,1	9,7	3,3	3,5
Pernambuco	-1,2	9,4	6,9	6,1
São Paulo	1	8,1	8,7	8,8
Minas Gerais	-0,4	8	6,6	7,2
Pará	-2,7	6,7	7	5,9
Região Nordeste	0,4	6,2	3,9	4,3
Santa Catarina	0,2	5,8	1,7	2,8
Ceará	-2,6	5,2	3,9	3,8
Goiás	-1,9	4,1	11	9,4
Brasil	1,7	9,8	6,5	6,8

Fonte: IBGE

Elaboração: IJSN - Coordenação de Estudos Econômicos

* Ajustado sazonalmente

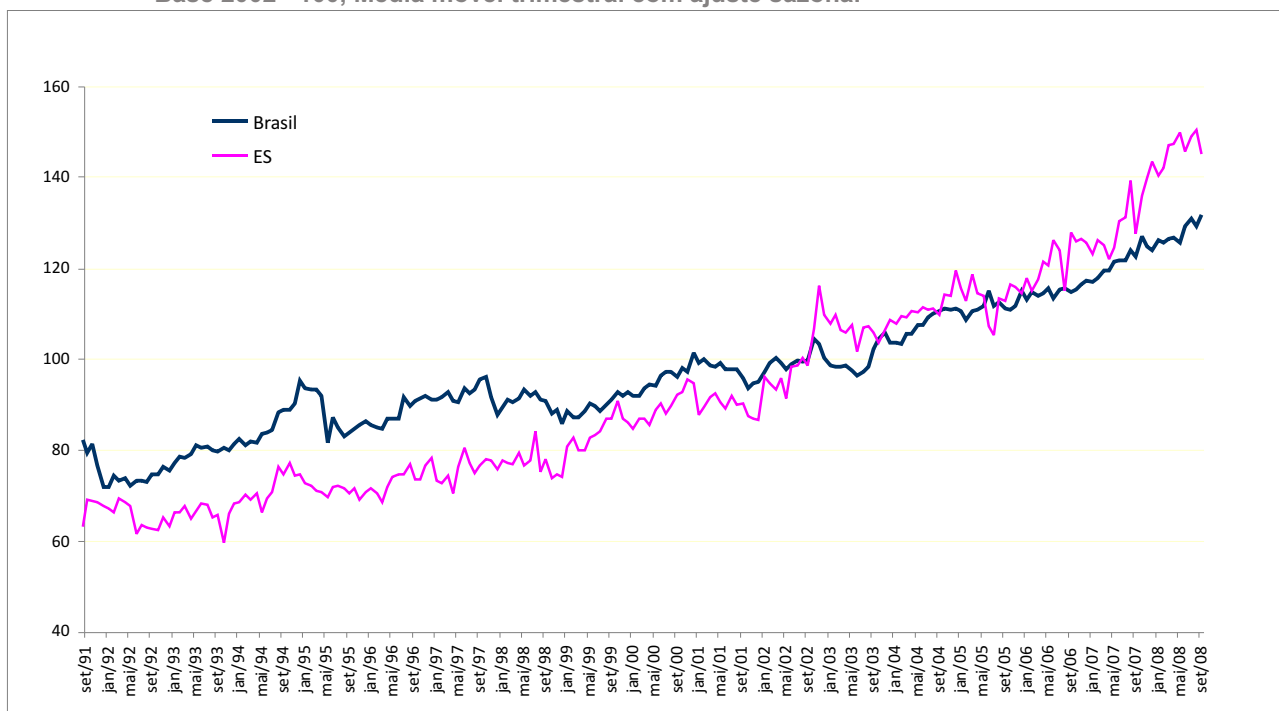
Tabela 2 - Produção Industrial (ES e Brasil) - Taxa de Crescimento Acumulado/2008 (%)

Atividades	Com ajuste sazonal		Sem ajuste sazonal	
	set08/ago08	set08/set07	jan-set08/jan-set07	12 meses
Brasil				
Indústria Geral	1,7	9,8	6,5	6,8
Extrativa Mineral	0,6	9,7	7,4	7,0
Transformação	1,6	9,8	6,4	6,8
Espírito Santo				
Indústria Geral	-3,4	16,5	14,8	14,1
Extrativa Mineral	n.d.	20,1	19,6	18,4
Transformação	n.d.	14,7	12,5	12,1
Alimentos e bebidas	n.d.	9,9	3,7	2,4
Celulose, papel e produtos de papel	n.d.	29,1	3,3	0,7
Minerais não metálicos	n.d.	16,2	4,9	4,2
Metarlugia básica	n.d.	8,4	27,7	29,9

Fonte: IBGE

Elaboração: IJSN - Coordenação de Estudos Econômicos

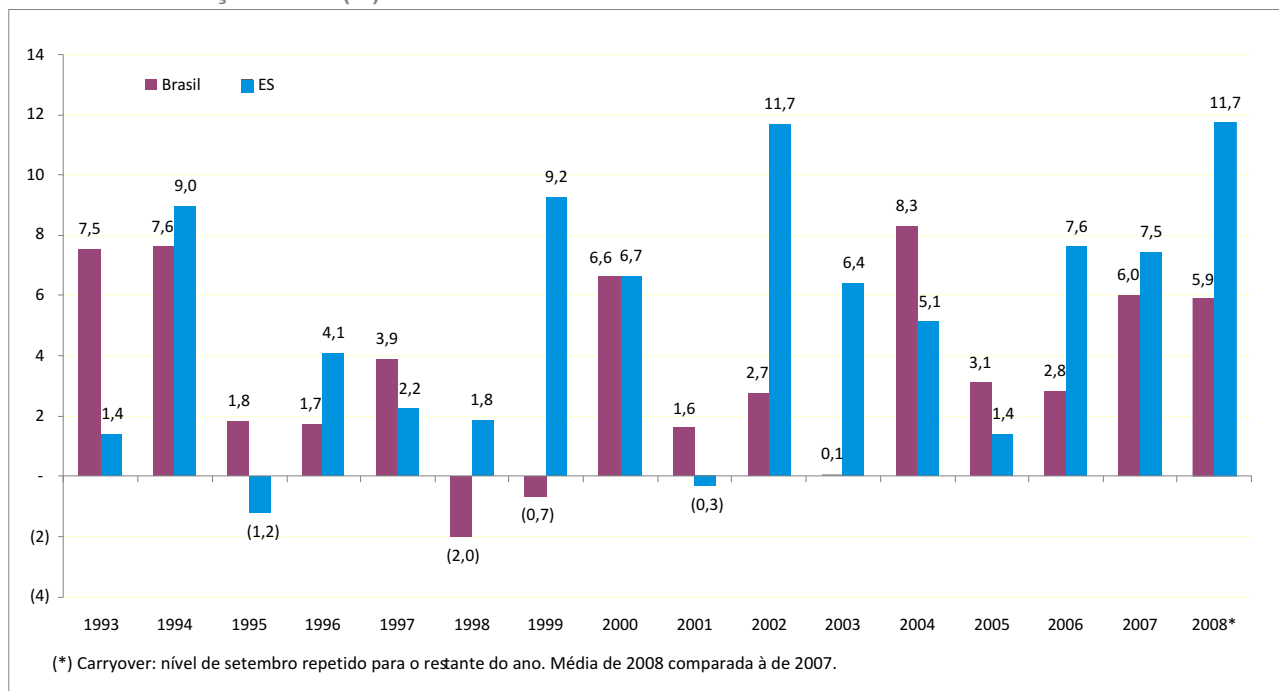
Gráfico 01 - Trajetória de Longo Prazo da Indústria
Base 2002 =100, Média móvel trimestral com ajuste sazonal



Fonte: IBGE

Elaboração: IJSN - Coordenação de Estudos Econômicos

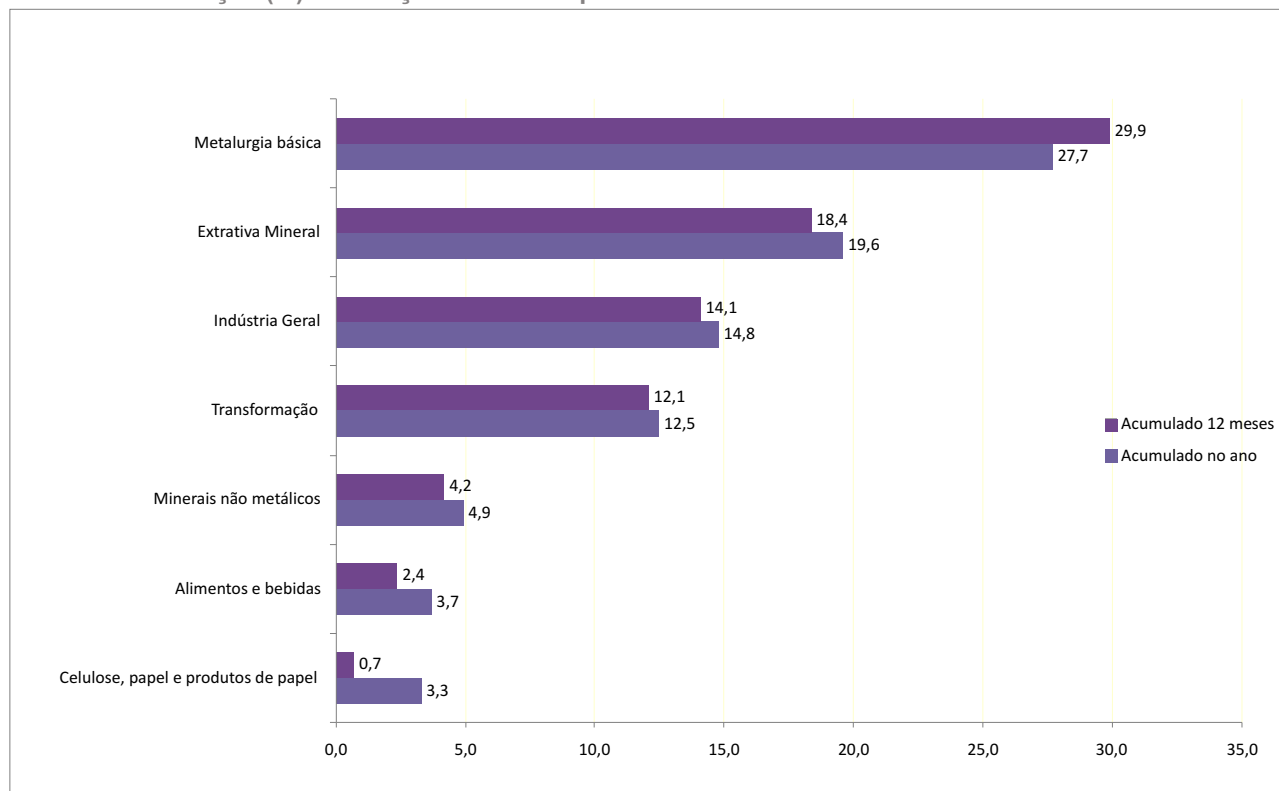
Gráfico 02 - Evolução da Produção Industrial
Varição Anual (%)



Fonte: IBGE

Elaboração: IJSN - Coordenação de Estudos Econômicos

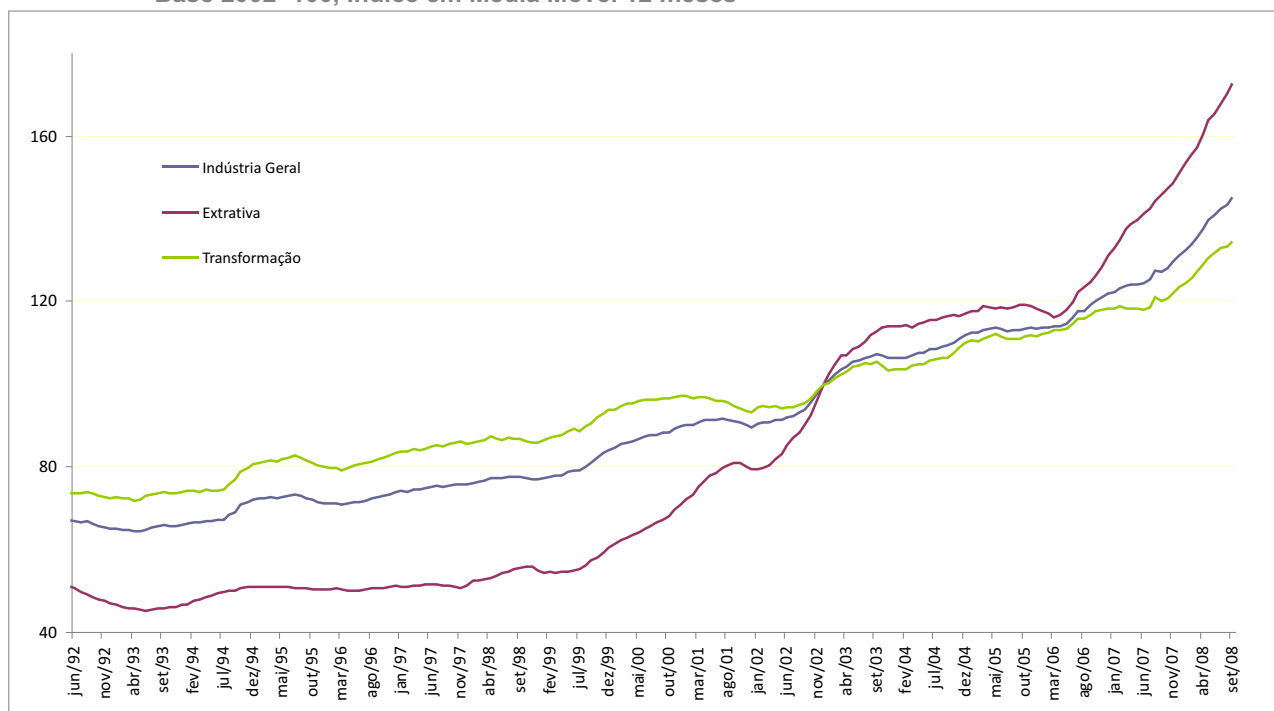
Gráfico 03 - Produção Industrial por Atividade
Varição (%) em relação ao mesmo período do ano anterior



Fonte: IBGE

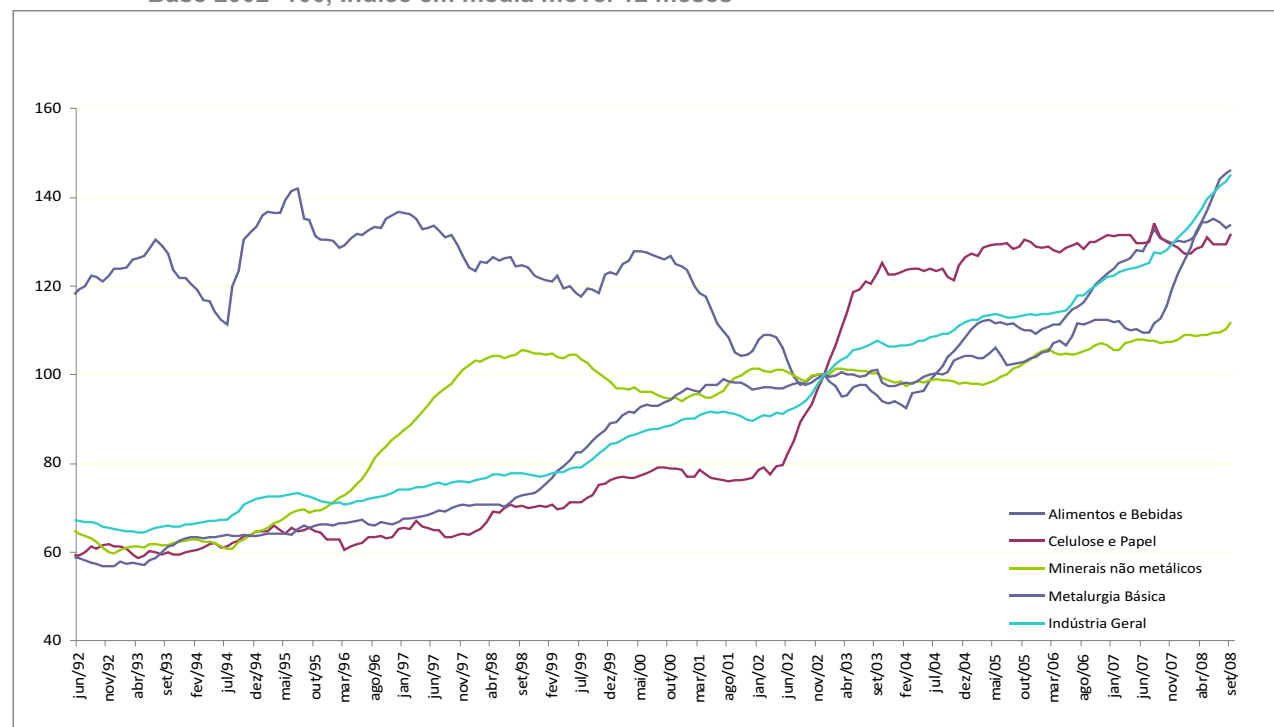
Elaboração: IJSN - Coordenação de Estudos Econômicos

Gráfico 04 - Evolução da Indústria do ES
Base 2002=100, Índice em Média Móvel 12 meses



Fonte: IBGE
Elaboração: IJSN - Coordenação de Estudos Econômicos

Gráfico 05 - Evolução da Indústria por setores - ES
Base 2002=100, Índice em média móvel 12 meses



Fonte: IBGE
Elaboração: IJSN - Coordenação de Estudos Econômicos