

SERVIÇOS – Setembro/2015

Em setembro de 2015 o volume do setor de serviços¹ no Espírito Santo recuou -6,8% na comparação interanual, ao passo em que a receita nominal caiu -3,3% nessa mesma base de comparação.

De acordo com a Pesquisa Mensal de Serviços divulgada pelo Instituto Brasileiro de Geografia e Estatística (PMS-IBGE), em setembro de 2015, o volume do setor de serviços no Espírito Santo apresentou queda de -6,8% na comparação interanual, o que correspondeu a maior retração registrada no mês de setembro da série iniciada em 2012. Neste mês, apenas o segmento *Informação e comunicação* (+1,6%) apresentou expansão, enquanto a maior queda ocorreu no segmento *Outros serviços*² (-24,8%). Em nível nacional, o setor também apresenta retração no nível de atividade, entretanto o recuo de -4,8% foi menos acentuado que no estado (Tabela 1 e Gráfico 1).

Quando analisado o desempenho do volume de serviços acumulado no ano em relação às demais Unidades da Federação, o Espírito Santo apresentou queda de -5,0%, sexto pior resultado entre as UFs neste mês. Em nível nacional, o volume de serviços apresentou retração de -2,8% (Gráfico 3).

A receita nominal de serviços registrou queda de -3,3% na comparação interanual. Todos os segmentos apresentaram variação negativa nesta base de comparação e, novamente, com destaque para o segmento de *Outros serviços* que apresentou a maior retração no faturamento (-18,6%). Na comparação acumulada no ano, a receita nominal de serviços permaneceu estável com variação de -0,2%, sendo o nono pior resultado no *ranking* de (UFs) e com resultado abaixo da média nacional (+1,8%) (Tabela 2, Gráfico 2 e 4).

Na variação acumulada em 12 meses, observa-se que o Espírito Santo ainda apresenta taxas positivas em relação à receita nominal, cuja variação em setembro foi de +1,4%. No entanto, quando analisado o volume de serviços a retração observada no mês foi de -3,3%, indicando que o aumento da receita se deveu principalmente a uma expansão dos preços praticados no setor (Gráfico 5).

¹ O IBGE a partir do mês de outubro passou a divulgar a série de volume de serviços com intuito de fornecer informações sobre o desempenho real do setor, ou seja, sem a influência dos preços sobre a atividade. A metodologia do indicador pode ser encontrada em: <http://migre.me/s9nKA>

² Este segmento é composto por diversas atividades como Hotéis e similares; Intermediação na compra, venda e aluguel de imóveis; Manutenção e reparação de veículos automotores entre outros. A listagem completa se encontra em: <http://migre.me/s9nXB>

Tabela 1 – Volume de serviços – Espírito Santo e Brasil
Variação percentual (%) – Setembro de 2015

| Variáveis | Interanual ⁽¹⁾ | Acumulada no ano ⁽¹⁾ | Acumulada 12 meses ⁽¹⁾ |
|--|---------------------------|---------------------------------|-----------------------------------|
| Brasil | | | |
| Total | ↓ -4,8 | ↓ -2,8 | ↓ -1,8 |
| Famílias | ↓ -6,7 | ↓ -5,0 | ↓ -4,5 |
| Informação e comunicação | ↓ -0,7 | ↑ 1,0 | ↑ 1,3 |
| Profissionais, administrativos e complementares | ↓ -8,1 | ↓ -3,1 | ↓ -1,9 |
| Transportes, serviços auxiliares aos transportes e correio | ↓ -6,4 | ↓ -5,7 | ↓ -4,0 |
| Outros | ↓ -9,9 | ↓ -8,4 | ↓ -6,6 |
| Espírito Santo | | | |
| Total | ↓ -6,8 | ↓ -5,0 | ↓ -3,3 |
| Famílias | ↓ -7,9 | ↓ -1,9 | ↓ -1,1 |
| Informação e comunicação | ↑ 1,6 | ↓ -1,3 | ↓ -1,4 |
| Profissionais, administrativos e complementares | ↓ -12,9 | ↓ -4,9 | ↓ -3,4 |
| Transportes, serviços auxiliares aos transportes e correio | ↓ -8,5 | ↓ -7,4 | ↓ -4,3 |
| Outros | ↓ -24,8 | ↓ -11,8 | ↓ -9,0 |

Fonte: Pesquisa Mensal de Serviços - PMS/IBGE

Elaboração: Coordenação de Estudos Econômicos - CEE/IJSN

(1) Base: igual período anterior

Tabela 2 – Receita nominal de serviços – Espírito Santo e Brasil
Variação percentual (%) – Setembro de 2015

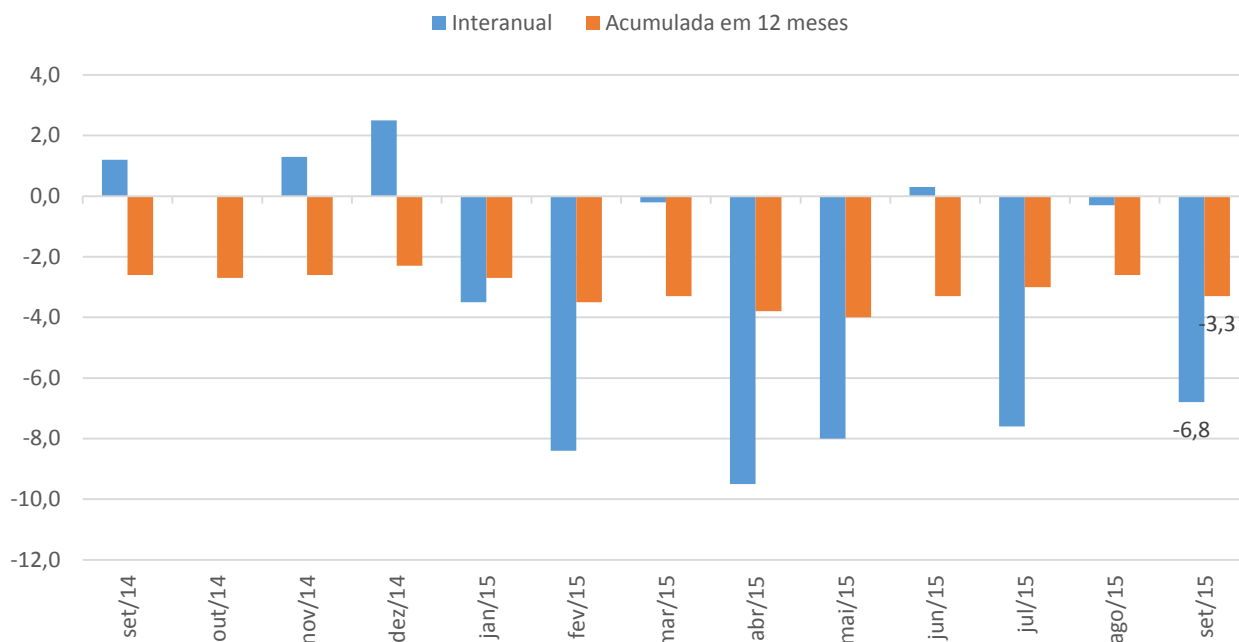
| Variáveis | Interanual ⁽¹⁾ | Acumulada no ano ⁽¹⁾ | Acumulada 12 meses ⁽¹⁾ |
|--|---------------------------|---------------------------------|-----------------------------------|
| Brasil | | | |
| Total | ↑ 0,0 | ↑ 1,8 | ↑ 2,5 |
| Famílias | ↓ -0,5 | ↑ 2,1 | ↑ 3,3 |
| Informação e comunicação | ↑ 0,4 | ↑ 0,1 | ↑ 0,2 |
| Profissionais, administrativos e complementares | ↓ -1,0 | ↑ 4,5 | ↑ 5,8 |
| Transportes, serviços auxiliares aos transportes e correio | ↑ 0,9 | ↑ 2,4 | ↑ 2,8 |
| Outros | ↓ -2,5 | ↓ -0,7 | ↑ 1,2 |
| Espírito Santo | | | |
| Total | ↓ -3,3 | ↓ -0,2 | ↑ 1,4 |
| Famílias | ↓ -1,1 | ↑ 8,1 | ↑ 9,9 |
| Informação e comunicação | ↓ -1,1 | ↓ -3,4 | ↓ -3,4 |
| Profissionais, administrativos e complementares | ↓ -6,3 | ↑ 3,2 | ↑ 4,9 |
| Transportes, serviços auxiliares aos transportes e correio | ↓ -1,8 | ↑ 0,1 | ↑ 2,3 |
| Outros | ↓ -18,6 | ↓ -4,1 | ↓ -1,0 |

Fonte: Pesquisa Mensal de Serviços - PMS/IBGE

Elaboração: Coordenação de Estudos Econômicos - CEE/IJSN

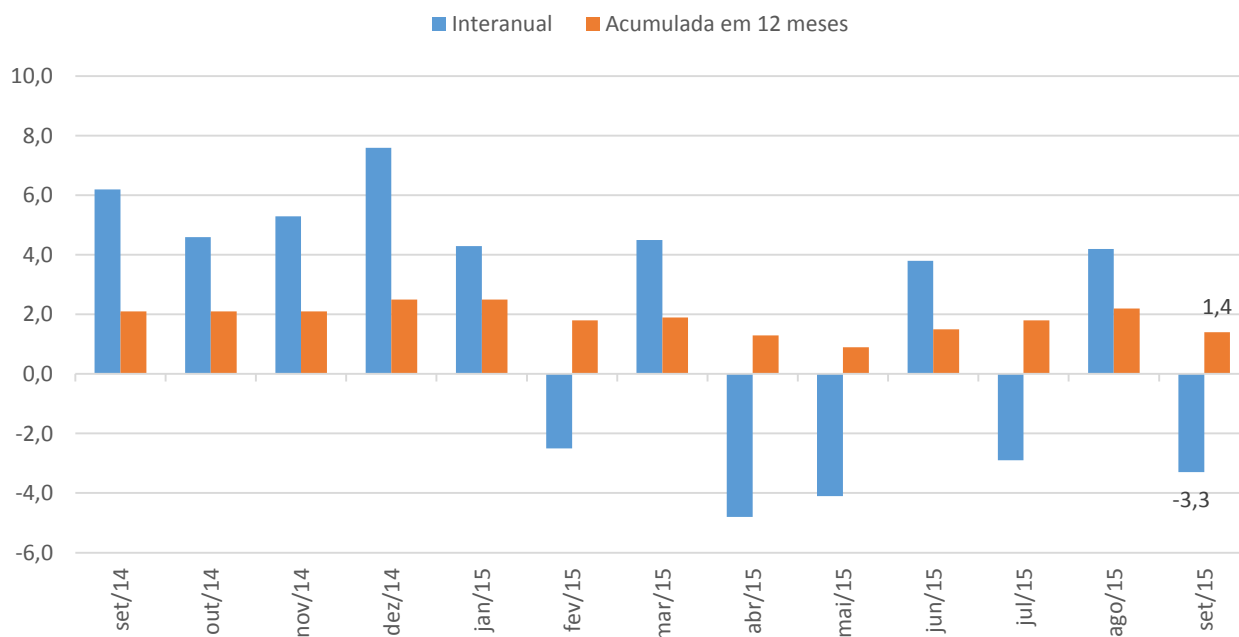
(1) Base: igual período anterior

Gráfico 1 – Volume de serviços – Espírito Santo
 Variação percentual interanual e acumulada em 12 meses



Fonte: Pesquisa Mensal de Serviços - PMS/IBGE
 Elaboração: Coordenação de Estudos Econômicos - CEE/IJSN

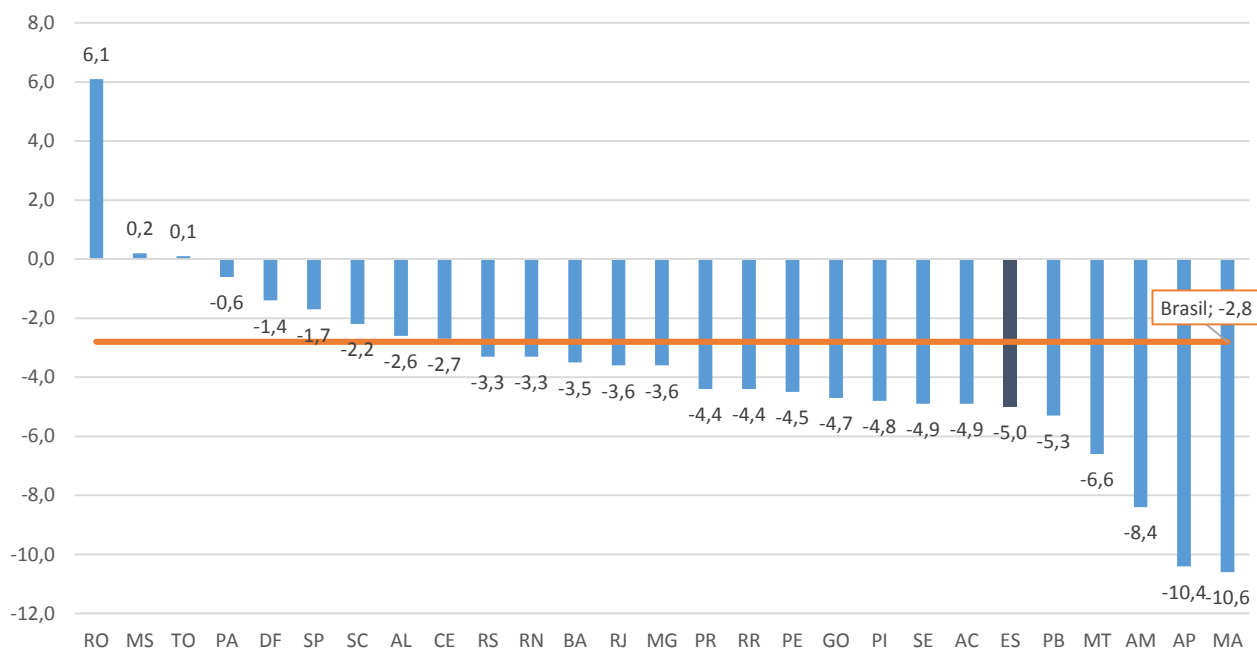
Gráfico 2 – Receita nominal de serviços – Espírito Santo
 Variação percentual interanual e acumulada em 12 meses



Fonte: Pesquisa Mensal de Serviços - PMS/IBGE
 Elaboração: Coordenação de Estudos Econômicos - CEE/IJSN

Gráfico 3 – Ranking do desempenho do setor de serviços – Volume

Variação acumulada no ano do volume - base: igual período do ano anterior

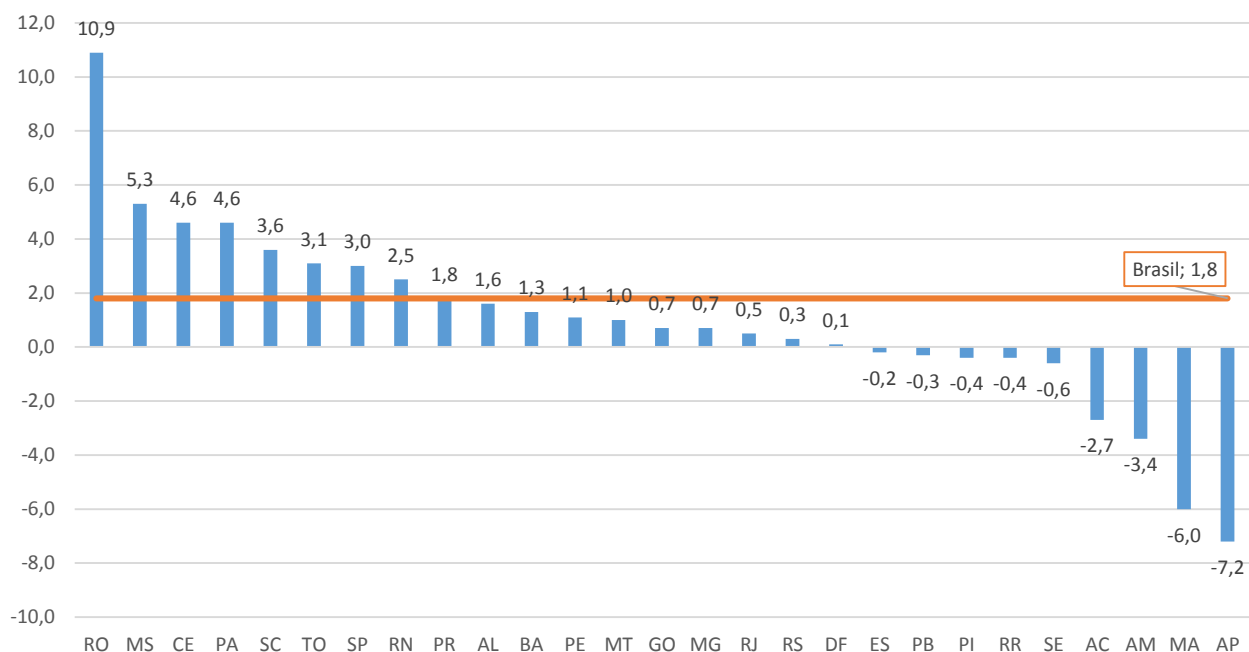


Fonte: Pesquisa Mensal de Serviços - PMS/IBGE

Elaboração: Coordenação de Estudos Econômicos - CEE/IJSN

Gráfico 4 – Ranking do desempenho do setor de serviços – Receita nominal

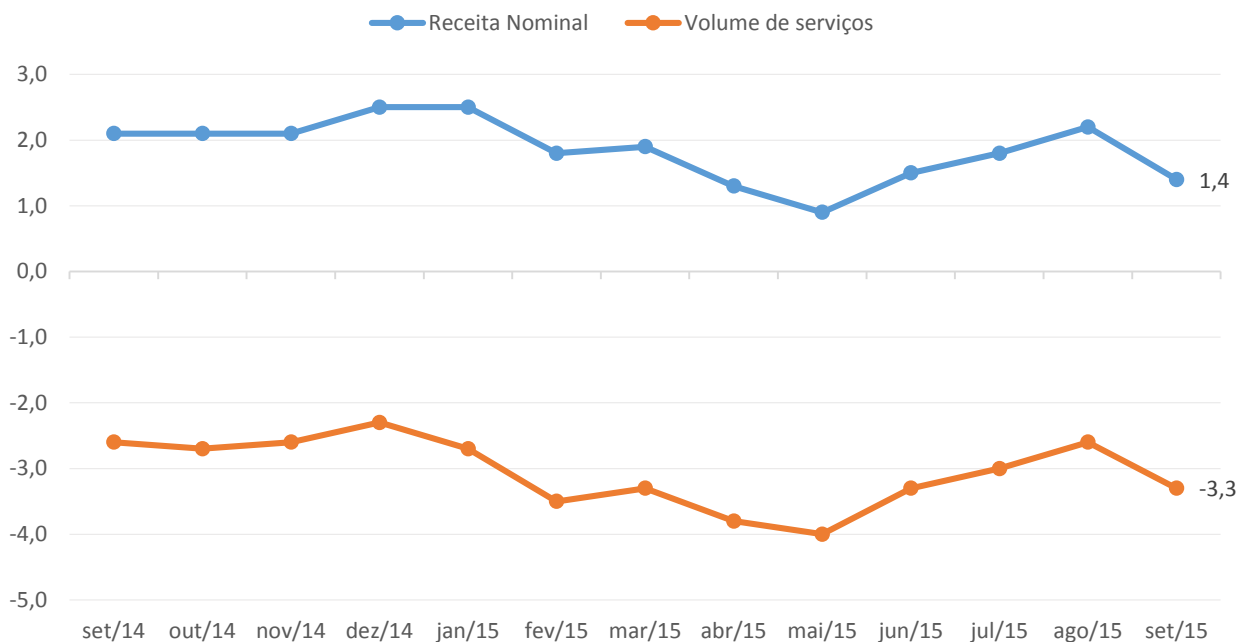
Variação acumulada no ano do volume - base: igual período do ano anterior



Fonte: Pesquisa Mensal de Serviços - PMS/IBGE

Elaboração: Coordenação de Estudos Econômicos - CEE/IJSN

Gráfico 5 – Variação acumulada em 12 meses da receita nominal e do volume de serviços
 % - base: igual período do ano anterior



Fonte: Pesquisa Mensal de Serviços - PMS/IBGE

Elaboração: Coordenação de Estudos Econômicos - CEE/IJSN

Coordenação Geral

Andrezza Rosalém Vieira
 Diretora Presidente

Ana Carolina Giuberti
 Diretora de Estudos e Pesquisas

Coordenação

Victor Nunes Toscano
 Coordenação de Estudos Econômicos - CEE

Elaboração

Victor Nunes Toscano
 Coordenação de Estudos Econômicos - CEE

Revisão

Ana Maria Alvarenga Taveira
 Coordenação de Estudos Econômicos - CEE