

## RESENHA DE CONJUNTURA

### SERVIÇOS – Abril/2015

*Em abril de 2015 a receita nominal de serviços no Espírito Santo caiu -4,8%, na comparação com igual mês de 2014, influenciada pelos desempenhos dos segmentos de serviços de Transportes, serviços auxiliares aos transporte e correio (-7,5%) e de serviços de Informação e Comunicação (-6,5%).*

**D**e acordo com a Pesquisa Mensal de Serviços do Instituto Brasileiro de Geografia e Estatística (PMS-IBGE), em abril de 2015, na comparação com igual mês do ano anterior, a receita nominal do setor de serviços no Espírito Santo apresentou uma queda de - 4,8%, correspondendo a segunda maior queda na série iniciada em 2012. No acumulado no ano e em 12 meses as taxas registradas foram de +0,3% e +1,3%, respectivamente. No Brasil o setor de serviços contabilizou crescimento nominal de +1,7%, na comparação mensal interanual, +2,6% no acumulado de 2015 e de +4,3% no acumulado em 12 meses (Tabela 1 e Gráfico 1).

No Estado, o segmento que mais contribuiu para este desempenho foi o setor de *Transportes, serviços auxiliares de transportes e correios*, que registrou queda de -7,5% na comparação interanual, com uma contribuição relativa na taxa mensal de crescimento de -3,3 pontos percentuais (p.p.). Também contribuíram negativamente no desempenho da receita nominal dos serviços, na mesma base de comparação, os serviços de *Informação e comunicação* (-6,5%) e *Outros* (-2,6%). Por outro lado, registraram desempenho positivo o segmento de *Serviços prestados às Famílias* (+3,7) e *Serviços Profissionais, administrativos e complementares* (+1,7) (Tabela 1 e 2)

Para o Brasil, destaca-se o segmento de *Serviços Profissionais, administrativos e complementares* e que cresceu +6,7% em abril de 2015, comparativamente ao mesmo mês do ano anterior. Não foram registradas quedas nas taxas acumulada no ano e acumulada em 12 meses neste mesmo segmento (Tabela 1).

No que se refere às 27 unidades da federação (UFs), 13 apresentaram acréscimos na variação mensal interanual da receita nominal de serviços em abril. As maiores taxas foram contabilizadas pelo Ceará (+7,9%), Mato Grosso do Sul (+4,5%), São Paulo (+3,9%). Das UFs que apresentaram queda na variação da receita nominal neste mesmo período, a maior foi verificada em Roraima (-9,9%), Amapá (-9,8%), Maranhão (-6,8%) e Espírito Santo (-4,8%). (Gráfico 3).

No que se refere ao *ranking* do crescimento acumulado nos últimos 12 meses, o Espírito Santo, com uma taxa de +1,3%, ocupou a 22ª posição, uma a mais que no levantamento realizado no mês anterior. O Distrito Federal e Santa Catarina mantiveram-se na 1ª e 2ª posições com desempenhos de +9,8% e +7,1%, respectivamente. Já Roraima e Amapá ocuparam as últimas posições neste tipo de comparação, registrando variações de - 4,2% e - 4,5%, respectivamente (Gráfico 4).

**Tabela 1 – Receita nominal de serviços – Espírito Santo e Brasil**  
Variação percentual (%) – Abril de 2015

Variáveis	Abr. 2015 / Abr. 2014	Acumulada no ano <sup>(1)</sup>	Acumulada 12 meses <sup>(1)</sup>
<b>Brasil</b>			
Total	↑ 1,7	↑ 2,6	↑ 4,3
Famílias	↑ 1,2	↑ 4,9	↑ 7,0
Informação e comunicação	↓ -0,1	↑ 0,4	↑ 1,6
Profissionais, administrativos e complementares	↑ 6,7	↑ 6,2	↑ 7,9
Transportes, serviços auxiliares aos transportes e correio	↑ 1,0	↑ 2,6	↑ 4,0
Outros	↓ -2,2	↑ 0,6	↑ 4,8
<b>Espírito Santo</b>			
Total	↓ -4,8	↑ 0,3	↑ 1,3
Famílias	↑ 3,7	↑ 12,1	↑ 12,8
Informação e comunicação	↓ -6,5	↓ -6,3	↓ -6,3
Profissionais, administrativos e complementares	↑ 1,7	↑ 6,6	↑ 4,5
Transportes, serviços auxiliares aos transportes e correio	↓ -7,5	↑ 0,2	↑ 2,8
Outros	↓ -2,6	↑ 5,2	↑ 8,5

Fonte: Pesquisa Mensal de Serviços - PMS/IBGE

Elaboração: Coordenação de Estudos Econômicos - CEE/IJSN

(1) Base: igual período anterior

**Tabela 2 – Peso das atividades na estrutura do setor de serviço e contribuição relativa na taxa de crescimento**  
Espírito Santo – Abril de 2015

Setores de Serviços	Pesos <sup>(1)</sup>	Contribuição relativa na taxa mensal de crescimento <sup>(2)</sup>
<b>Total</b>	<b>100,0</b>	<b>-4,8</b>
Famílias	4,5	0,2
Informação e comunicação	29,5	-1,8
Profissionais, administrativos e complementares	15,7	0,3
Transportes, serviços auxiliares aos transportes e correio	45,3	-3,3
Outros	5,0	-0,1

Fonte: Pesquisa Mensal de Serviços - PMS/IBGE

Elaboração: Coordenação de Estudos Econômicos - CEE/IJSN

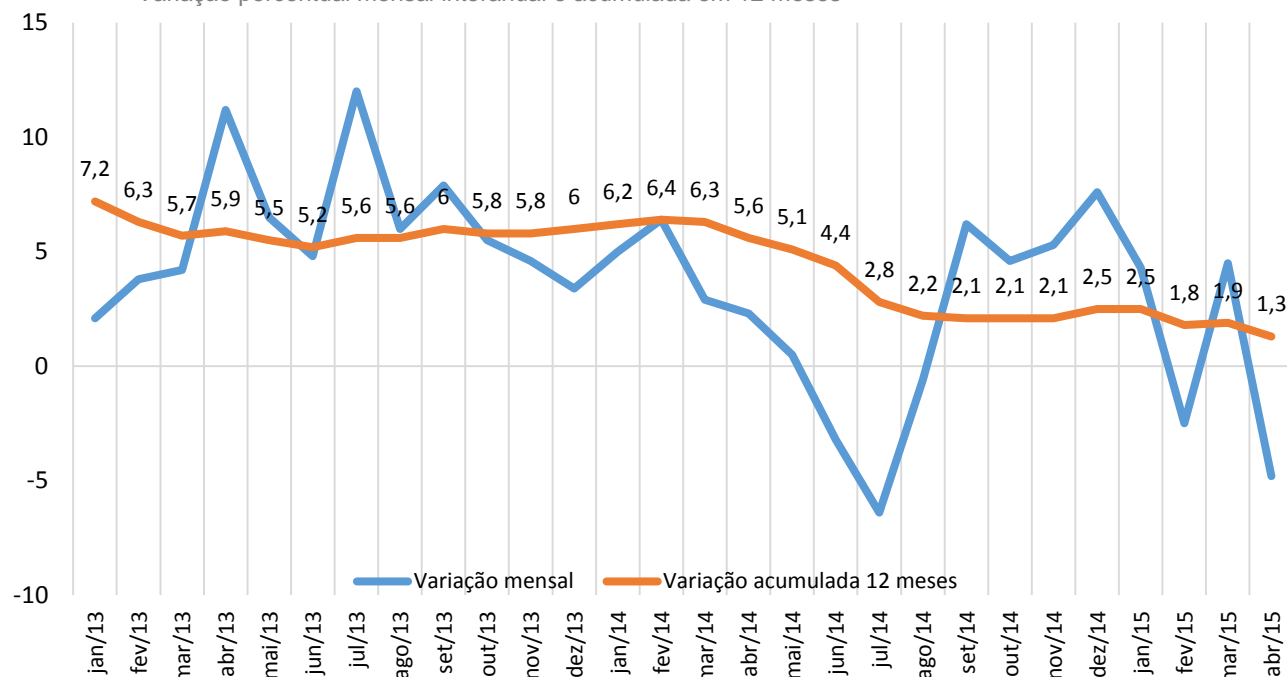
(1) Base 2011 = 100

(2) O cálculo da contribuição relativa de cada setor na composição da taxa de crescimento da receita nominal de serviços é feito da seguinte forma:

$$Contrib_{relativa} = \left( \frac{(Ps * Is_n) - (Ps * Is_{n-1})}{I_{n-1}} \right) * 100$$

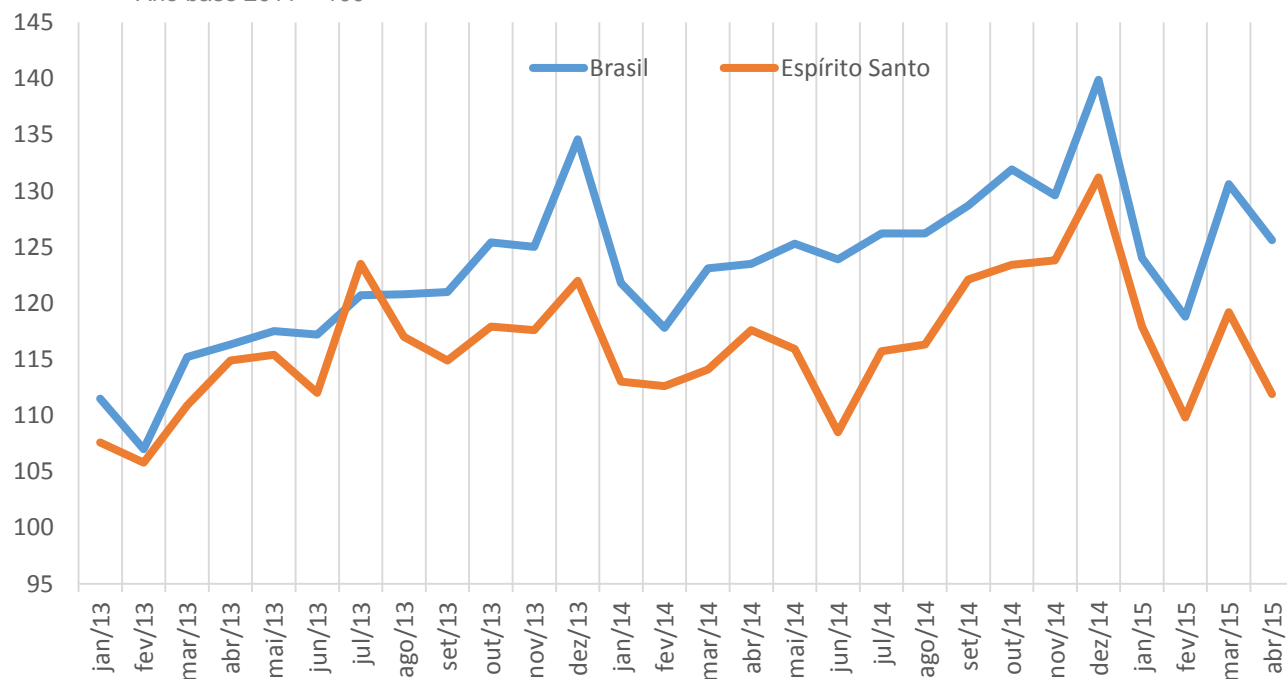
em que: Ps = peso do setor; Is<sub>n</sub> = índice de receita nominal de serviços do setor no mês; Is<sub>n-1</sub> = índice de receita nominal de serviços do setor no mesmo mês do ano anterior; I<sub>n-1</sub> = índice total de receita nominal de serviços no mesmo mês do ano anterior.

**Gráfico 1 – Receita nominal de serviços – Espírito Santo**  
 Variação percentual mensal interanual e acumulada em 12 meses



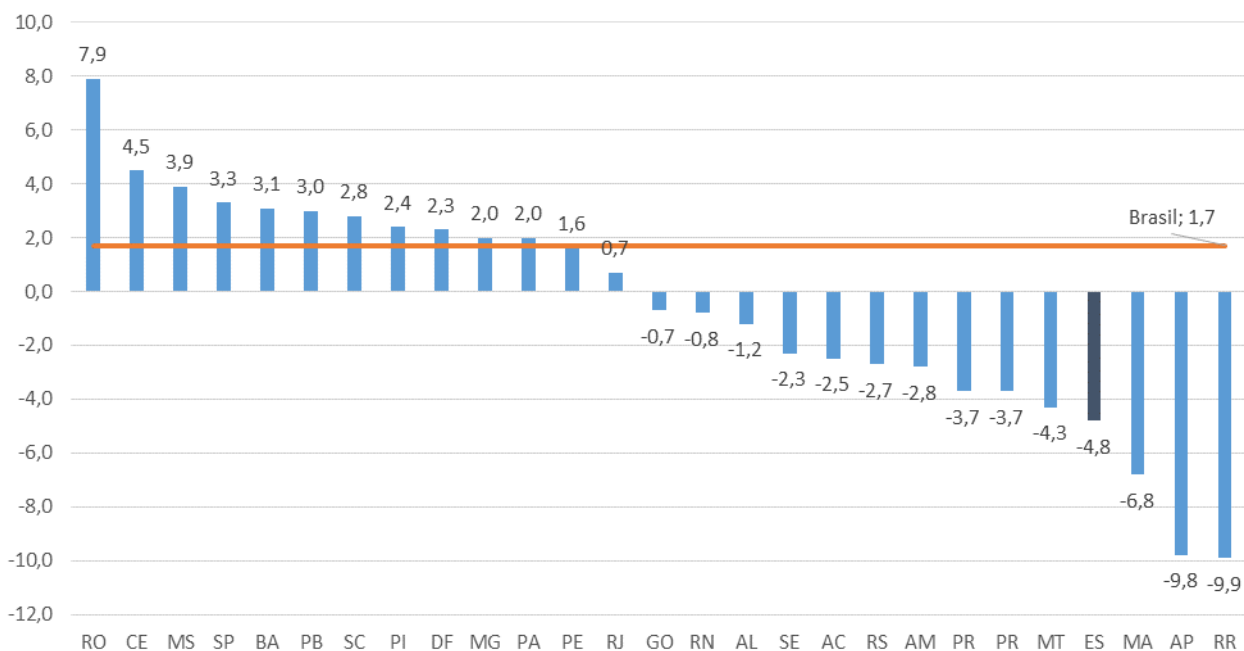
Fonte: Pesquisa Mensal de Serviços - PMS/IBGE  
 Elaboração: Coordenação de Estudos Econômicos - CEE/IJSN

**Gráfico 2 – Índice mensal da receita nominal de serviços – Brasil e Espírito Santo**  
 Ano base 2011 = 100



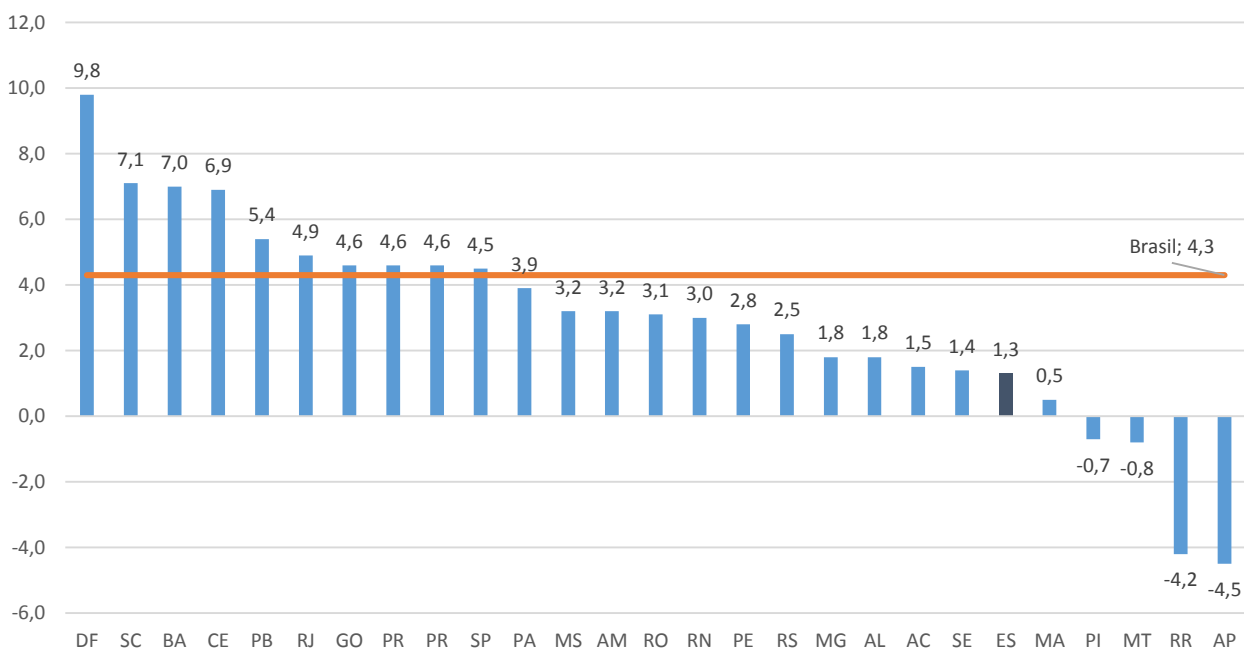
Fonte: Pesquisa Mensal de Serviços - PMS/IBGE  
 Elaboração: Coordenação de Estudos Econômicos - CEE/IJSN

**Gráfico 3 – Receita nominal de serviços (interanual) – Unidades da Federação**  
 Variação percentual mensal (%) – Abril 2015/ Abril 2014



Fonte: Pesquisa Mensal de Serviços - PMS/IBGE  
 Elaboração: Coordenação de Estudos Econômicos - CEE/IJSN

**Gráfico 4 – Receita nominal de serviços - Unidades da Federação**  
 Variação percentual acumulada em 12 meses (%)



Fonte: Pesquisa Mensal de Serviços - PMS/IBGE  
 Elaboração: Coordenação de Estudos Econômicos - CEE/IJSN

**Coordenação Geral**

Andrezza Rosalém Vieira  
Diretora Presidente

Pablo Jabor  
Diretor de Estudos e Pesquisas

**Coordenação**

Victor Nunes Toscano  
Coordenação de Estudos Econômicos - CEE

**Elaboração**

Ana Maria Alvarenga Taveira  
Coordenação de Estudos Econômicos - CEE

**Revisão**

Adriano do Carmo Santos  
Coordenação de Estudos Econômicos - CEE