

ÍNDICE DE PREÇO NA REGIÃO METROPOLITANA DA GRANDE VITÓRIA – Julho/2014

O mês de julho de 2014 marcou a primeira vez que o IPCA (-0,22%) e o INPC (-0,03%) acusaram deflação, desde que a pesquisa de preço começou a ser realizada na Grande Vitória. No acumulado do ano o IPCA ficou em +2,87% e o INPC +3,06%.

De acordo com o Instituto Brasileiro de Geografia e Estatística (IBGE), o Índice Nacional de Preços ao Consumidor Amplo (IPCA) na Região Metropolitana da Grande Vitória (RMGV) recuou -0,22% em julho de 2014. Foi a primeira vez desde que a pesquisa começou a ser realizada na RMGV que foi registrada deflação em relação ao mês anterior. Esse desempenho foi o quinto menor entre as 13 áreas pesquisadas e contrastou com a baixa inflação apresentada pelo Brasil (+0,01%). (Tabela 1 e Gráfico 1).

Dos nove grupos de produtos e serviços pesquisados quatro apresentaram diminuição de preços na RMGV, *Transportes* (-1,71%), *Vestuário* (-0,88%), *Alimentação e bebidas* (-0,41%) e *Habitação* (-0,27%). Em contrapartida, foram registrados acréscimos em *Saúde e cuidados pessoais* (+1,46%), *Artigos de residência* (+0,89%), *Despesas pessoais* (+0,81%), *Educação* (+0,06%) e *Comunicação* (+0,04%) (Tabela 1).

Nos grupos que apresentaram retração, os produtos e serviços que se destacaram com redução de preços foram: *Passagem aérea* (-32,31%), *Seguro voluntário de veículos* (-6,09%) e *Pneu* (-5,84%) na categoria Transportes; *Vestido* (-4,55%) e *Sapato feminino* (-3,56%) na categoria Vestuário; *Batata Inglesa* (-29,19%), *Laranja – pera* (-12,08%), *Tomate* (-11,98%) em Alimentação e bebidas; e *Ferragens* (-4,39%), *Esponja de limpeza* (-2,75%) e *Areia*

(-2,75%) em Habitação. Individualmente, os produtos e serviços com maior inflação em julho de 2014 na RMGV foram *Hospitalização e cirurgia* (+12,74%), *Mamão* (+11,33%), *Reforma de estofado* (+9,43%), *Peixe – badejo* (+7,65%) e *Couve-flor* (+7,49%) (Gráfico 2).

Como consequência da deflação na RMGV a inflação acumulada recuou de +3,09% em junho para +2,87% em julho. Essa taxa é a segunda menor entre as treze áreas pesquisadas e está abaixo da média nacional de +3,76%. Em 2014, os grupos que acumularam as maiores altas na Grande Vitória foram: *Educação* (+7,26%), *Alimentação e bebidas* (+4,30%), *Habitação* (+4,30%) e *Artigos de residência* (4,30%) (Tabela 1 e Gráfico 3).

Assim como o IPCA, o INPC mensurado na RMGV apresentou deflação (-0,03%) em relação ao mês anterior, taxa abaixo da média do Brasil de +0,13%. As principais reduções de preços ocorreram nos grupos *Alimentação e bebidas* (-0,75%), *Vestuário* (-0,72%), *Habitação* (-0,27%) e *Comunicação* (-0,02%). (Tabela 2 e Gráfico 4).

A inflação acumulada no ano pelo INPC foi de +3,06%, a menor taxa entre todas as áreas pesquisadas no país. Os grupos que tiveram maiores aumentos de preço em 2014 foram: *Educação* (+6,89%), *Artigos de residência* (+4,53%), *Despesas pessoais* (+4,14%) e *Habitação* (+4,09%) (Tabela 2, Gráfico 5).

Tabela 1 - Variação (%) Mensal do IPCA – Índice Geral, Grupo e Subgrupo
Julho/2014

Índice geral, grupo e subgrupo	Brasil			Grande Vitória - ES		
	No mês	Acumulado no ano	Peso no mês	No mês	Acumulado no ano	Peso no mês
Índice geral	0,01	3,76	100,00	-0,22	2,87	100,0
Alimentação e bebidas	-0,15	4,91	24,87	-0,41	4,30	22,06
Alimentação no domicílio	-0,51	4,41	16,23	-1,27	3,83	14,55
Alimentação fora do domicílio	0,52	5,86	8,65	1,26	5,22	7,50
Habitação	1,20	4,99	14,40	-0,27	4,30	16,46
Encargos e manutenção	0,49	4,27	10,53	0,14	4,40	11,61
Combustíveis e energia	3,14	6,93	3,88	-1,26	4,05	4,85
Artigos de residência	0,86	4,49	4,52	0,89	4,30	5,52
Móveis e utensílios	0,75	4,26	2,32	-0,02	2,96	3,17
Aparelhos eletroeletrônicos	1,01	4,30	1,84	1,62	5,66	2,00
Consertos e manutenção	0,84	6,98	0,36	5,03	8,92	0,34
Vestuário	-0,24	1,31	6,51	-0,88	0,54	6,88
Roupas	-0,47	1,09	4,17	-0,59	-0,50	4,47
Calçados e acessórios	0,02	1,44	1,90	-1,69	2,59	1,96
Jóias e bijuterias	0,59	2,27	0,35	-0,48	2,49	0,38
Tecidos e armarinho	1,59	4,95	0,08	1,04	1,47	0,07
Transportes	-0,98	0,53	18,61	-1,71	-0,57	19,02
Transportes	-0,98	0,53	18,61	-1,71	-0,57	19,02
Saúde e cuidados pessoais	0,50	4,85	11,30	1,46	3,88	11,60
Produtos farmacêuticos e óticos	0,26	4,24	3,68	1,32	3,16	4,27
Serviços de saúde	0,68	5,25	4,93	2,24	5,34	4,59
Cuidados pessoais	0,51	4,93	2,68	0,37	2,59	2,74
Despesas pessoais	0,12	6,14	10,79	0,81	4,20	9,91
Serviços pessoais	0,51	5,61	6,52	1,57	5,97	6,41
Recreação, fumo e fotografia	-0,48	6,97	4,27	-0,59	1,06	3,51
Educação	0,04	7,38	4,66	0,06	7,26	3,62
Cursos, leitura e papelaria	0,04	7,38	4,66	0,06	7,26	3,62
Comunicação	-0,79	-1,77	4,33	0,04	-0,94	4,94
Comunicação	-0,79	-1,77	4,33	0,04	-0,94	4,94

Fonte: IBGE.

Elaboração: Coordenação de Estudos Econômicos (CEE) – IJSN.

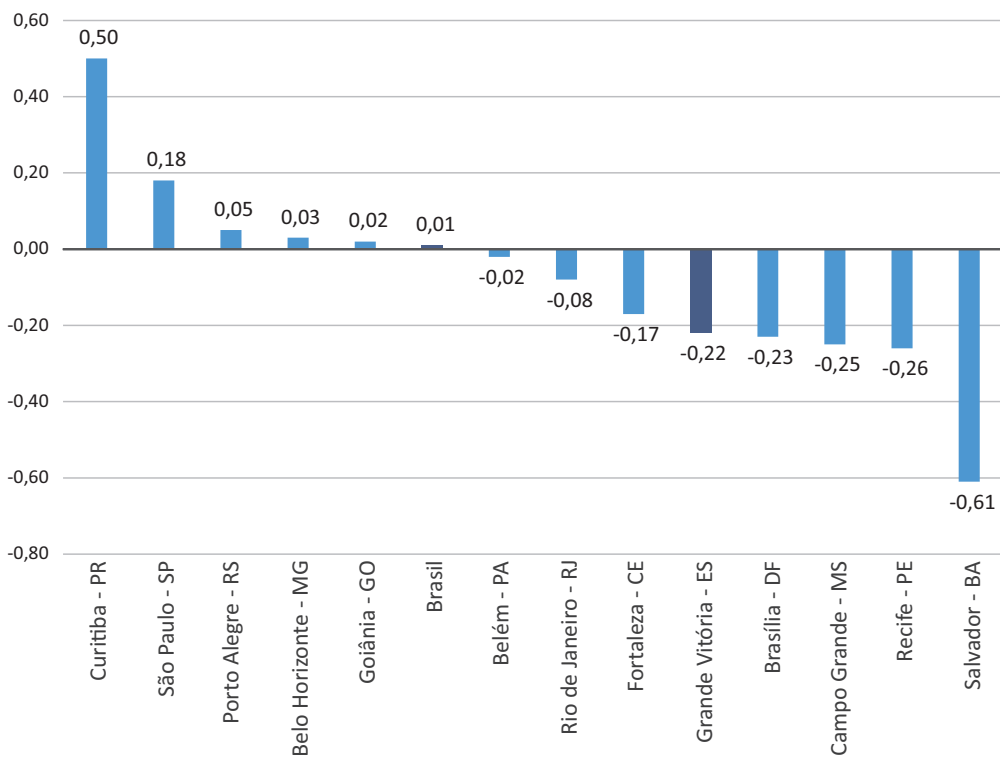
Tabela 2 - Variação (%) Mensal do INPC – Índice Geral, Grupo e Subgrupo
Julho/2014

Índice geral, grupo e subgrupo	Brasil			Grande Vitória - ES		
	No mês	Acumulado no ano	Peso no mês	No mês	Acumulado no ano	Peso no mês
Índice geral	0,13	3,92	100,00	-0,03	3,06	100,00
Alimentação e bebidas	-0,23	4,83	30,40	-0,75	3,74	26,27
Alimentação no domicílio	-0,54	4,39	21,91	-1,43	3,28	19,02
Alimentação fora do domicílio	0,58	5,97	8,49	1,04	4,93	7,25
Habitação	1,12	5,05	16,64	-0,27	4,09	20,44
Encargos e manutenção	0,50	4,38	11,66	0,22	4,23	13,81
Combustíveis e energia	2,56	6,61	4,98	-1,29	3,80	6,63
Artigos de residência	0,81	4,50	5,41	0,84	4,53	6,21
Móveis e utensílios	0,64	4,21	2,72	0,08	3,07	3,31
Aparelhos eletroeletrônicos	1,06	4,69	2,36	1,64	6,60	2,61
Consertos e manutenção	0,39	5,61	0,33	2,38	2,93	0,29
Vestuário	-0,30	1,11	7,94	-0,72	0,44	8,98
Roupas	-0,54	0,82	5,27	-0,47	-0,62	5,99
Calçados e acessórios	0,06	1,46	2,28	-1,44	2,68	2,56
Jóias e bijuterias	0,59	2,73	0,31	-0,12	2,71	0,37
Tecidos e armarinho	1,54	4,01	0,07	1,01	1,43	0,05
Transportes	-0,20	1,79	15,64	0,32	1,07	13,58
Transportes	-0,20	1,79	15,64	0,32	1,07	13,58
Saúde e cuidados pessoais	0,47	4,82	9,75	1,06	3,67	10,52
Produtos farmacêuticos e óticos	0,22	4,21	3,41	1,08	3,54	4,40
Serviços de saúde	0,63	5,25	2,64	1,83	4,39	2,47
Cuidados pessoais	0,59	5,07	3,69	0,50	3,34	3,64
Despesas pessoais	0,12	5,56	7,44	1,19	4,14	6,87
Serviços pessoais	0,42	5,21	3,60	2,14	5,51	3,99
Recreação, fumo e fotografia	-0,16	5,89	3,84	-0,12	2,26	2,88
Educação	0,07	7,25	2,98	0,12	6,89	2,85
Cursos, leitura e papelaria	0,07	7,25	2,98	0,12	6,89	2,85
Comunicação	-0,81	-1,97	3,81	-0,02	-1,39	4,29
Comunicação	-0,81	-1,97	3,81	-0,02	-1,39	4,29

Fonte: IBGE.

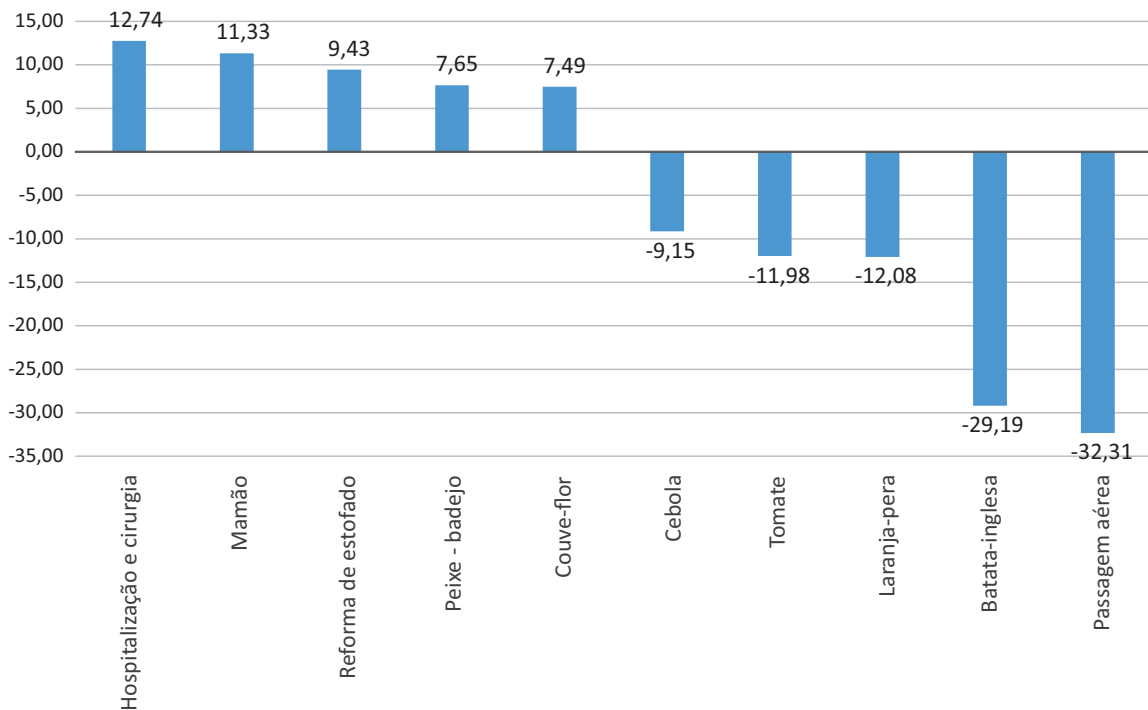
Elaboração: Coordenação de Estudos Econômicos (CEE) – IJSN.

Gráfico 1 - Variação (%) Mensal do IPCA – Brasil, Regiões Metropolitanas e Municípios
Julho/2014



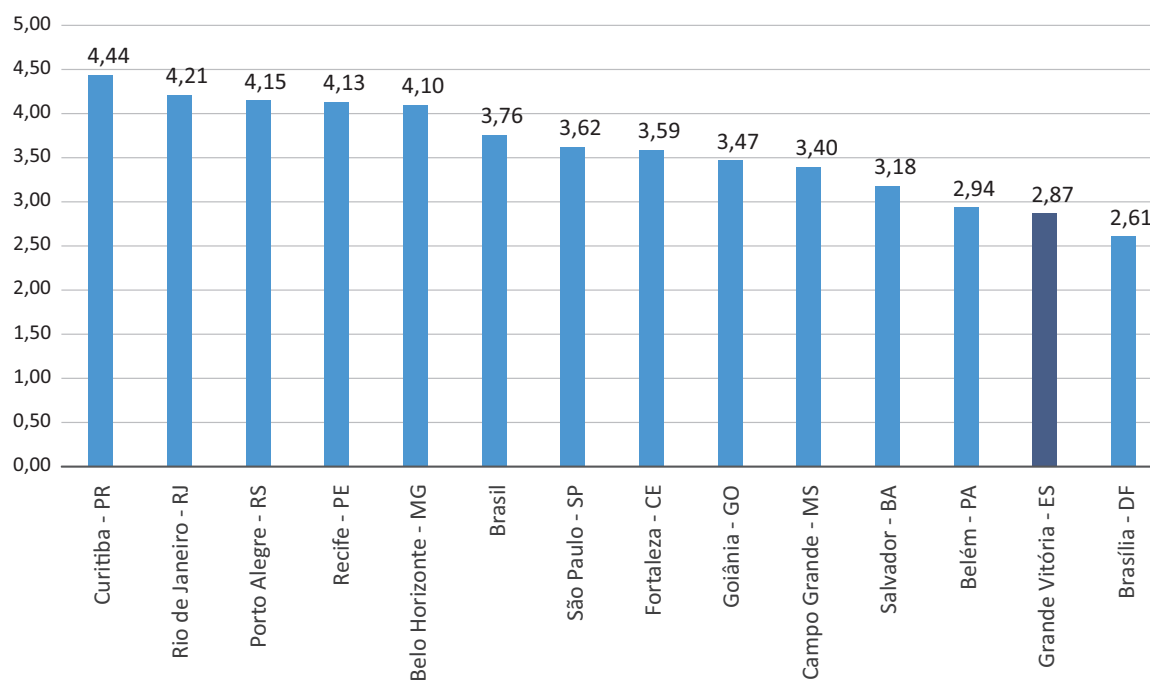
Fonte: IBGE.
Elaboração: Coordenação de Estudos Econômicos (CEE) - IJSN.

Gráfico 2 - Produtos e Serviços com as Maiores Variações (%) de Preço na Grande Vitória com Base no IPCA
Julho/2014



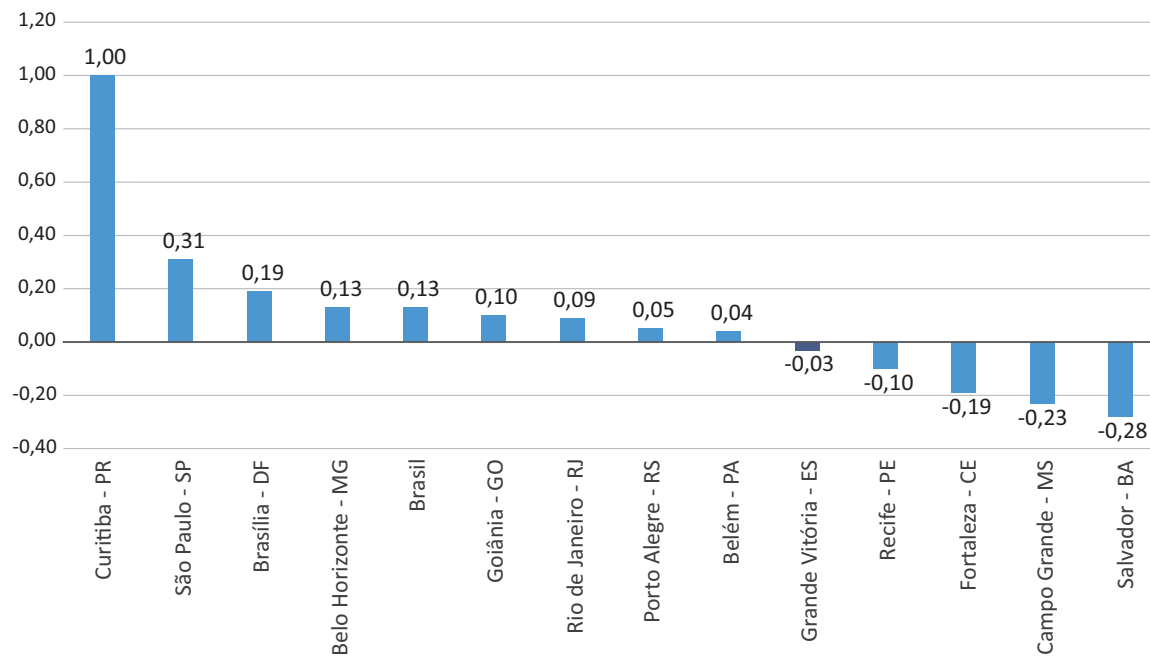
Fonte: IBGE.
Elaboração: Coordenação de Estudos Econômicos (CEE) - IJSN.

Gráfico 3 - Variação (%) Acumulada no Ano do INPC – Brasil, Regiões Metropolitanas e Municípios
Julho/2014



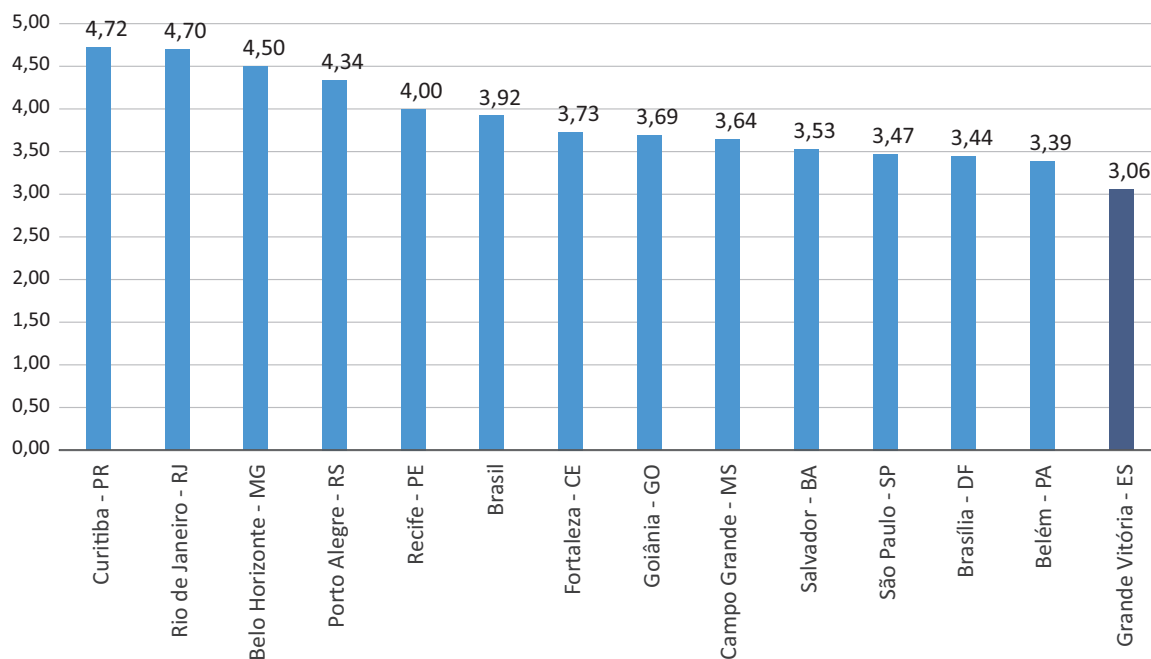
Fonte: IBGE.
Elaboração: Coordenação de Estudos Econômicos (CEE) - IJSN.

Gráfico 4 - Variação (%) Mensal do INPC – Brasil, Regiões Metropolitanas e Municípios
Julho/2014



Fonte: IBGE.
Elaboração: Coordenação de Estudos Econômicos (CEE) - IJSN.

Gráfico 5 - Variação (%) Acumulada no Ano do IPCA – Brasil, Regiões Metropolitanas e Municípios
Julho/2014



Fonte: IBGE.

Elaboração: Coordenação de Estudos Econômicos (CEE) - IJSN.

Resenha de Conjuntura – 82

IJSN – Instituto Jones dos Santos Neves

Coordenação Geral

José Edil Benedito
Diretor-Presidente

Pablo Silva Lira

Diretor de Estudos e Pesquisas

Coordenação

Victor Nunes Toscano
Coordenação de Estudos Econômicos – CEE

Elaboração

Adriano do Carmo Santos
Coordenação de Estudos Econômicos – CEE

Revisão

Vitor Januário Oliveira
Coordenação de Estudos Econômicos – CEE

Editoração

Maria de Fátima Pessotti de Oliveira
Assessoria de Relacionamento Institucional – ARIN

Av. Marechal Mascarenhas de Moraes, 2.524 - Jesus de Nazareth - Vitória - ES

CEP 29052-015 - Tel.: (27) 3636-8050