

IMPORTAÇÕES – Maio/2014

Em maio de 2014 o Espírito Santo importou US\$ 630,20 milhões, aumento de +7,30% na comparação com o mês anterior e +10,32% na comparação interanual.

Conforme dados da Secretaria de Comércio Exterior (SECEX) compilados pelo Instituto Jones dos Santos Neves (IJSN) as importações capixabas de maio de 2014 atingiram US\$ 630,20 milhões, aumento de +7,30% na comparação mensal e +10,32% ante maio de 2013 (Tabela 1 e Gráfico 1).

Entre os principais grupos de produtos¹ importados, em relação ao mês anterior, *Automóveis, camionetas e utilitários* permaneceu na primeira colocação do ranking com 16,30% do total, aumento de +15,57% no valor e +7,99% no volume. Em seguida, *Aeronaves* respondeu por 12,53% do total (+16,78% no valor e +42,27% no volume). O grupo de *Máquinas e equipamentos de uso geral* respondeu por 7,63%, com aumento de +136,82% no valor e +126,43% no volume. *Carvão mineral* ficou na quarta colocação, com 6,94% do total, porém, apresentou redução de -14,79% no valor e -19,69% no volume comprado em maio ante ao mês anterior (Tabela 1 e 2).

Quanto à posição do Estado no ranking nacional de importação, em maio o Espírito Santo respondeu por 3,15% do total das compras das Unidades da Federação, o que situou o Estado na décima colocação deste ranking (Gráfico 2).

Em relação às categorias de uso dos produtos importados pelo Estado, em maio a categoria de *bens de capital* continuou com a maior parcela, 35,16% do

total, seguida de *matérias primas e produtos intermediários* (26,72%). *Bens de consumo duráveis* respondeu por 19,84% do total e *não-duráveis* por 11,34%. Por fim, as compras de *combustíveis e lubrificantes* representou 6,94% do total entre as categorias de uso (Gráfico 3).

Mais uma vez os Estados Unidos situaram-se na primeira colocação no ranking entre os países de origem das compras capixabas, com um total de 25,20% do total, ou US\$ 158,79 milhões. Deste valor 31,31% foram de *Aeronaves*, 22,53% de *Máquinas e equipamentos de uso geral* e 11,16% de *Carvão mineral*. A China ficou na segunda posição com 17,51% do total, sendo os principais grupos de produtos de lá comprados: *Tecelagem, exceto malha* (12,96%), *Equipamentos de comunicação* (12,66%), *Tecidos de malha* (7,61%), *Confecções de artigos do vestuário e acessórios* (6,12%) e *Máquinas e equipamentos de uso geral* (6,00%). A Espanha ficou em terceiro lugar, com 5,51% do total, tendo vendido ao Estado, principalmente, *Automóveis, camionetas e utilitários* (41,85%) e *Produtos de borracha* (36,60%). O Canadá ficou com 5,49% do total, sendo os principais grupos de produtos desta origem: *Aeronaves* (54,43%) e *Carvão mineral* (30,42%) (Tabela 3 e Gráfico 4).

¹ Classificação dos produtos pela CNAE 2.0 – Grupo.

Tabela 1 - Pauta de importação do Espírito Santo – US\$ milhões
Maio de 2014

Produtos*	2014			2013	Variações (%)	
	Part % Mai	Mai	Abr	Mai	Mensal	Interanual
Automóveis, camionetas e utilitários	16,30	102,73	88,89	95,76	↑ 15,57	↑ 7,28
Aeronaves	12,53	78,97	67,62	40,26	↑ 16,78	↑ 96,15
Máqs e equps de uso geral	7,63	48,11	20,31	23,53	↑ 136,82	↑ 104,48
Carvão mineral	6,94	43,73	51,32	52,65	↓ -14,79	↓ -16,93
Equipamentos de comunicação	4,66	29,37	21,98	39,40	↑ 33,63	↓ -25,45
Produtos de borracha	4,55	28,65	28,63	21,31	↑ 0,07	↑ 34,48
Tecelagem, exceto malha	3,08	19,42	18,15	13,55	↑ 6,96	↑ 43,33
Bebidas alcoólicas	2,59	16,32	24,17	16,45	↓ -32,48	↓ -0,81
Máq. e equip. p/ extr. mineral e construção	2,57	16,21	21,55	13,99	↑ -24,77	↑ 15,87
Tubos de aço, exceto sem costura	2,51	15,82	3,57	4,08	↑ 343,59	↑ 287,93
Demais	36,63	230,85	241,10	250,27	↓ -4,25	↓ -7,76
TOTAL	100,00	630,20	587,31	571,24	↑ 7,30	↑ 10,32

Fonte: SECEX/MDIC.

Elaboração: Coordenação de Estudos Econômicos – CEE/IJSN.

*Classificação CNAE 2.0 - Grupo.

Tabela 2 - Pauta de importação do Espírito Santo – Mil toneladas líquidas
Maio de 2014

Produtos*	2014		2013	Variações (%)	
	Mai	Abr	Mai	Mensal	Interanual
Automóveis, camionetas e utilitários	8,49	7,86	8,12	↑ 7,99	↑ 4,49
Aeronaves	0,06	0,04	0,04	↑ 42,27	↑ 69,58
Máqs e equps de uso geral	7,65	3,38	3,32	↑ 126,43	↑ 130,48
Carvão mineral	347,02	432,10	388,37	↓ -19,69	↓ -10,65
Equipamentos de comunicação	0,29	0,27	0,37	↑ 6,46	↓ -21,03
Produtos de borracha	6,84	6,36	4,62	↑ 7,58	↑ 48,13
Tecelagem, exceto malha	4,05	3,58	2,55	↑ 13,09	↑ 58,66
Bebidas alcoólicas	18,69	31,57	21,08	↓ -40,79	↓ -11,33
Máq. e equip. p/ extr. mineral e construção	1,82	2,85	2,29	↓ -36,21	↓ -20,67
Tubos de aço, exceto sem costura	0,66	0,43	0,22	↑ 55,00	↑ 205,44

Fonte: SECEX/MDIC.

Elaboração: Coordenação de Estudos Econômicos – CEE/IJSN.

*Classificação CNAE 2.0 - Grupo.

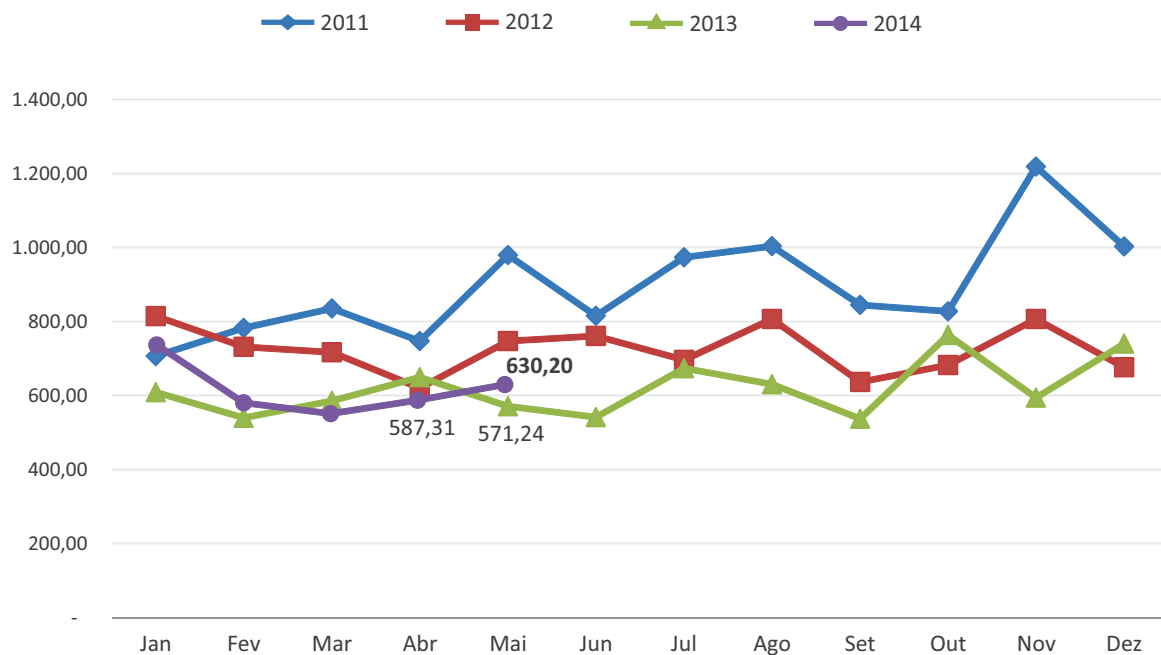
Tabela 3 - Mercado de origem das importações do Espírito Santo – US\$ milhões
Maio de 2014

Países	2014			2013	Variações (%)	
	Part % Mai	Mai	Abr	Mai	Mensal	Interanual
Estados Unidos	25,20	158,79	144,32	103,86	↑ 10,03	↑ 52,89
China	17,51	110,34	94,29	119,13	↑ 17,02	↓ -7,38
Espanha	5,51	34,74	18,77	12,32	↑ 85,05	↑ 181,94
Canadá	5,49	34,58	48,75	4,46	↓ -29,08	↑ 675,03
Itália	5,44	34,28	14,01	28,70	↑ 144,71	↑ 19,46
Coréia do Sul	5,41	34,09	51,26	52,12	↓ -33,50	↓ -34,60
Alemanha	4,53	28,56	25,12	32,12	↑ 13,69	↓ -11,09
Japão	4,43	27,89	33,66	17,51	↓ -17,14	↑ 59,31
Uruguai	3,00	18,88	19,01	10,84	↓ -0,67	↑ 74,14
França	2,81	17,73	11,26	16,26	↑ 57,38	↑ 9,02
Demais	20,68	130,32	126,85	173,92	↑ 2,74	↓ -25,07
TOTAL	100,00	630,20	587,31	571,24	↑ 7,30	↑ 10,32

Fonte: SECEX/MDIC.

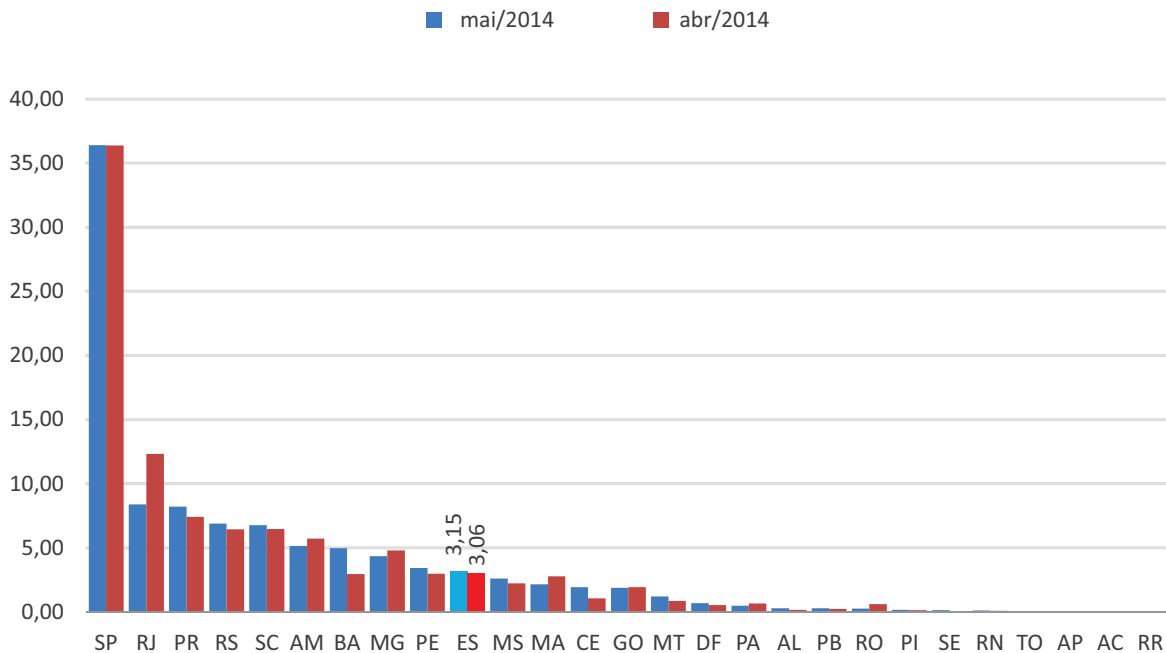
Elaboração: Coordenação de Estudos Econômicos – CEE/IJSN.

Gráfico 1 - Importações do Espírito Santo
Meses de 2011 a 2014 – US\$ Milhões



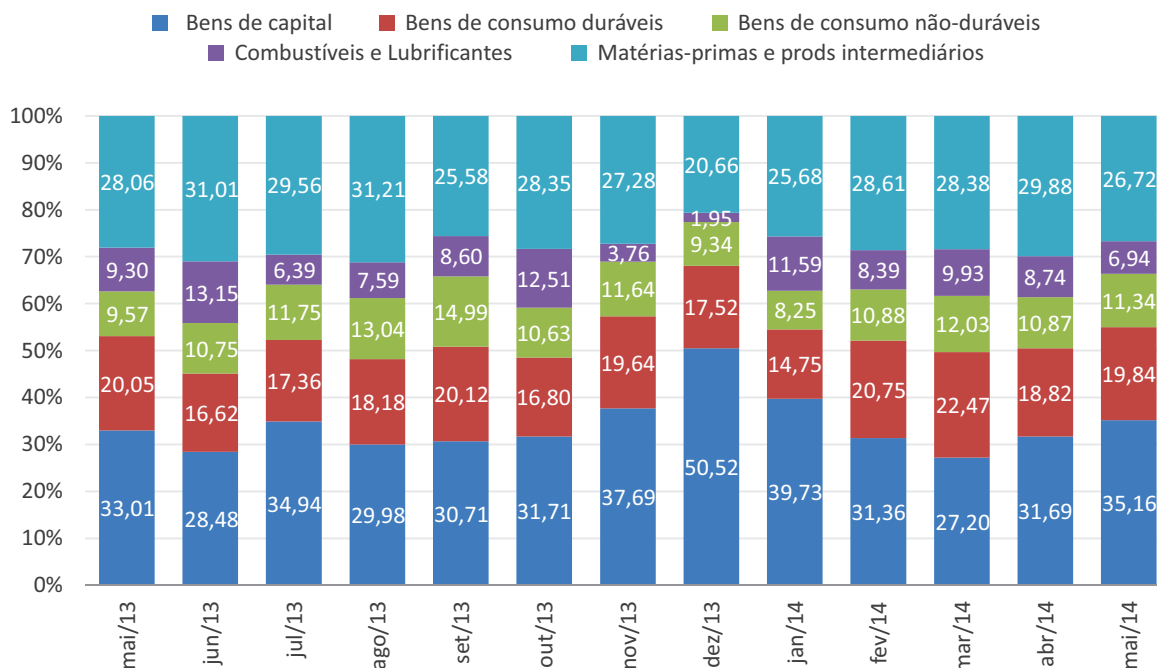
Fonte: SECEX/MDIC.
Elaboração: Coordenação de Estudos Econômicos – CEE/IJSN.

Gráfico 2 - Participações % das UF's no total importado pelo País
Maio de 2014



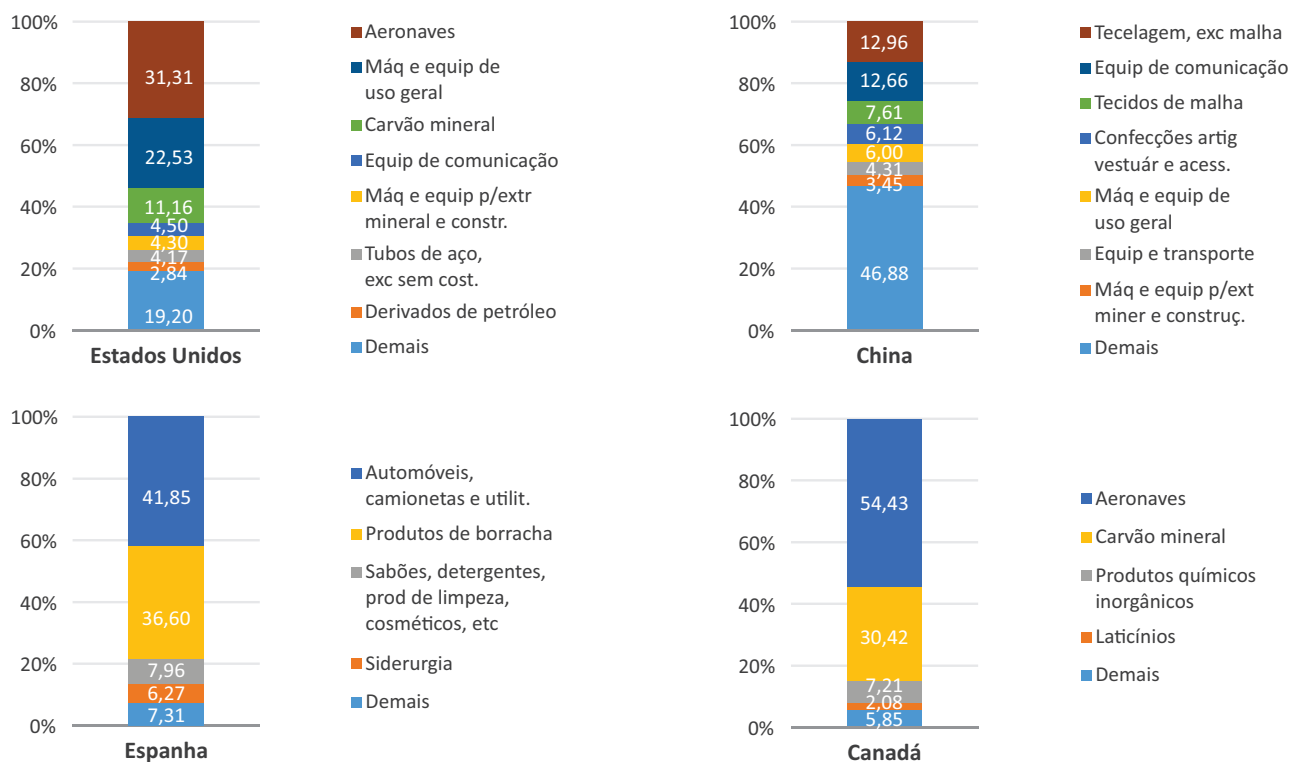
Fonte: SECEX/MDIC.
Elaboração: Coordenação de Estudos Econômicos – CEE/IJSN.
*O indicador em questão considera apenas as operações das UF's. Estão fora do cálculo, portanto, valores contabilizados como "consumo de bordo", "mercadoria nacionalizada", "não declarada" e "reexportação".

Gráfico 3 - Categorias de uso das importações totais
Participação % – Maio 2013 a Maio de 2014



Fonte: SECEX/MDIC.
Elaboração: Coordenação de Estudos Econômicos - CEE/IJSN.

Gráfico 4 - Principais Produtos* das Principais Origens
Participação % – Maio de 2014



Fonte: Secretaria de Comércio Exterior (SECEX/MDIC).
Elaboração: Coordenação de Estudos Econômicos (CEE) - IJSN.
* Classificação CNAE 2.0 - Grupo.

Coordenação Geral

José Edil Benedito
Diretor-Presidente

Pablo Silva Lira

Diretor de Estudos e Pesquisas

Coordenação

Victor Nunes Toscano
Coordenação de Estudos Econômicos – CEE

Elaboração

Paula Rubia Simões Beiral
Coordenação de Estudos Econômicos – CEE

Revisão

Victor Nunes Toscano
Vitor Januário Oliveira
Coordenação de Estudos Econômicos – CEE

Editoração

Arthur Ceruti Quintanilha
João Vitor André
Assessoria de Relacionamento Institucional – ARIN