

## ÍNDICE DE PREÇO NA REGIÃO METROPOLITANA DA GRANDE VITÓRIA – Fevereiro/2014

*A inflação mensurada pelo IPCA avançou +0,56% em fevereiro de 2014 na Região Metropolitana da Grande Vitória (RMGV) em relação ao mês anterior, patamar abaixo da média nacional de +0,69%. Em contrapartida, a variação mensal no INPC na RMGV (0,80%) superou a média do país (0,64%). No acumulado do ano a inflação da Grande Vitória foi inferior à do Brasil tanto no IPCA (+1,12% contra +1,24%) como no INPC (+1,24% contra +1,27%).*

A partir de janeiro de 2014 o Instituto Brasileiro de Geografia e Estatística (IBGE) começou a divulgar os resultados da pesquisa de preços<sup>1</sup> realizada na Grande Vitória. As informações disseminadas referem-se aos Índice Nacional de Preços ao Consumidor Amplo – IPCA<sup>2</sup> e Índice Nacional de Preços ao Consumidor – INPC<sup>3</sup>.

De acordo com o IBGE, o Índice Nacional de Preços ao Consumidor Amplo – IPCA na Região Metropolitana da Grande Vitória (RMGV) avançou +0,56% em fevereiro de 2014, repetindo o aumento verificado no mês anterior. A alta mensal dos preços na RMGV ficou abaixo da média nacional (+0,69%) e foi a quinta maior entre as 13 áreas pesquisadas sendo superada pelas regiões metropolitanas do Rio de Janeiro (+1,07%), São Paulo (+0,97%), Belo Horizonte (+0,73%) e o município de Campo Grande (+0,66%). Somente em Brasília houve deflação -0,12% (Tabela 1 e Gráfico 1).

Entre os grupos pesquisados, Educação (+6,80%), Habitação (+1,22%) e Despesas pessoais (+1,14%) tiveram os maiores aumentos de preço na Grande Vitória. Inversamente, houve decréscimos nos grupos Vestuário (-0,99%), Transportes (-0,56%) e Artigos de residência (-0,46%) (Tabela 1).

Assim como nas demais áreas, a inflação da Grande Vitória no mês de fevereiro sofreu forte influência do grupo educação, resultado que foi determinado pelos reajustes praticados no início do ano letivo. As mensalidades dos cursos regulares avançaram

+9,24%, enquanto os cursos diversos (idioma, informática etc.) tiveram alta de +7,52%. Em ambos os casos a variação superou a do país de +7,64% e +5,95%, respectivamente (Gráfico 2)

Individualmente, os produtos e serviços com maior inflação em fevereiro de 2014 na RMGV foram Tomate (+23,21%), Curso de idioma (+13,77%), Educação infantil (+11,94%), Ensino fundamental (+11,57%) e Colchão (+10,11%). As maiores deflações foram verificadas em Passagem área (-31,02%), Banana-da-terra (-15,21%), Cenoura (-10,92%), Alface (-9,93%) e Pera (-8,23%) (Gráfico 3).

No acumulado do ano, a inflação medida pelo IPCA na RMGV foi de +1,12%, sendo influenciada pelas variações nos seguintes grupos: Educação (+7,11%), Despesas pessoais (+2,61%), Habitação (+1,92%) e Alimentação e bebidas (+1,86%) (Tabela 1).

Ao contrário do comportamento verificado em janeiro a variação do INPC em fevereiro (+0,80%) na RMGV superou a do Brasil (+0,64%). Entretanto, a inflação acumulada em 2014 na Grande Vitória (+1,24%) ainda é inferior à do país (+1,27%) (Tabela 2 e Gráfico 4).

No mês e no acumulado do ano os grupos Educação (+6,25% e +6,72%), Despesas pessoais (+1,40% e +1,93%) e Habitação (+1,37% e +1,98%) foram os que apresentaram maiores altas na RMGV. Soma-se a estes o grupo Alimentação e bebidas que teve um aumento relevante na variação acumulada no ano (+1,51%) (Tabela 2).

<sup>1</sup> O objetivo das pesquisas é acompanhar a variação de preços de um conjunto de produtos e serviços consumidos pelas famílias. Os índices mensais resultam, regra geral, da comparação dos preços vigentes nos 30 (trinta) dias do período de referência com os 30 (trinta) do período base.

<sup>2</sup> A população-objetivo do IPCA é referente a famílias residentes nas áreas urbanas das regiões de abrangência do SNIPC com rendimentos de 1 (hum) e 40 (quarenta) salários-mínimos, qualquer que seja a fonte de rendimentos.

<sup>3</sup> A população-objetivo do INPC é referente a famílias residentes nas áreas urbanas das regiões de abrangência do SNIPC com rendimentos de 1 (hum) e 6 (seis) salários-mínimos e cujos chefes são assalariados

**Tabela 1 - Variação (%) mensal do IPCA - índice geral, grupo e subgrupo**  
Fevereiro/2014

Índice geral, grupo e subgrupo	Brasil			Grande Vitória - ES		
	No mês	Acumulado no ano	Peso no mês	No mês	Acumulado no ano	Peso no mês
Índice geral	0,69	1,24	100,0	0,56	1,12	100,0
Alimentação e bebidas	0,56	1,41	24,6	0,82	1,86	21,8
Alimentação no domicílio	0,22	1,12	16,1	0,32	1,32	14,3
Alimentação fora do domicílio	1,21	1,95	8,5	1,78	2,88	7,5
Habituação	0,77	1,33	14,4	1,22	1,92	16,2
Encargos e manutenção	0,87	1,70	10,6	0,94	1,74	11,5
Combustíveis e energia	0,48	0,32	3,9	1,91	2,35	4,7
Artigos de residência	1,07	1,56	4,5	-0,46	0,49	5,5
Móveis e utensílios	1,05	1,31	2,3	-0,51	0,42	3,2
Aparelhos eletroeletrônicos	1,03	1,95	1,9	-0,36	0,63	2,0
Consertos e manutenção	1,37	1,13	0,4	-0,61	0,33	0,3
Vestuário	-0,40	-0,56	6,6	-0,99	-1,29	6,9
Roupas	-0,31	-0,68	4,2	-2,42	-2,42	4,6
Calçados e acessórios	-0,64	-0,58	1,9	1,80	0,46	1,9
Jóias e bijuterias	-0,57	0,62	0,4	2,15	3,33	0,4
Tecidos e armarinho	1,09	1,40	0,1	-0,64	-0,82	0,1
Transportes	-0,05	-0,08	18,9	-0,56	-0,38	19,3
Transportes	-0,05	-0,08	18,9	-0,56	-0,38	19,3
Saúde e cuidados pessoais	0,74	1,23	11,2	0,23	0,29	11,6
Produtos farmacêuticos e óticos	0,14	0,55	3,7	-0,10	-0,59	4,3
Serviços de saúde	0,59	1,60	4,9	0,30	0,86	4,6
Cuidados pessoais	1,86	1,47	2,6	0,63	0,72	2,7
Despesas pessoais	0,69	2,42	10,7	1,14	2,61	10,0
Serviços pessoais	1,19	2,03	6,5	1,72	2,54	6,3
Recreação, fumo e fotografia	-0,08	3,03	4,2	0,14	2,75	3,6
Educação	5,97	6,57	4,5	6,80	7,11	3,5
Cursos, leitura e papelaria	5,97	6,57	4,5	6,80	7,11	3,5
Comunicação	0,14	0,17	4,5	0,14	0,15	5,1
Comunicação	0,14	0,17	4,5	0,14	0,15	5,1

Fonte: IBGE.

Elaboração: Coordenação de Estudos Econômicos – CEE/IJSN.

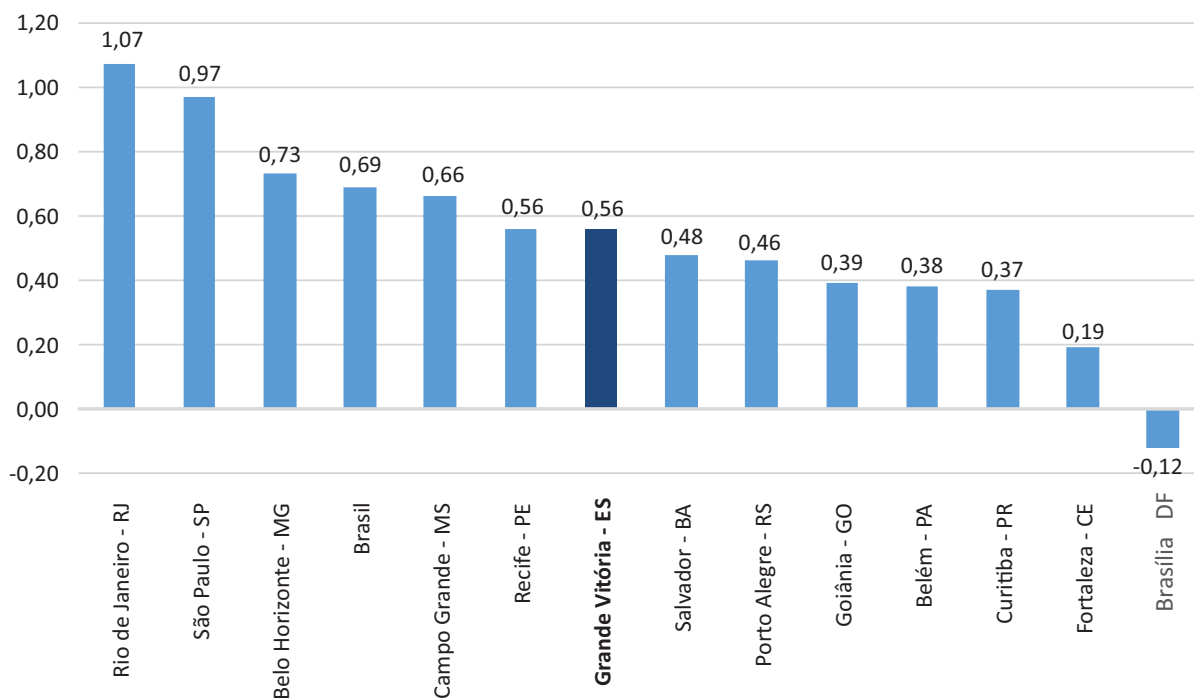
**Tabela 2 - Variação (%) mensal do INPC - índice geral, grupo e subgrupo**  
Fevereiro/2014

Índice geral, grupo e subgrupo	Brasil			Grande Vitória - ES		
	No mês	Acumulado no ano	Peso no mês	No mês	Acumulado no ano	Peso no mês
Índice geral	0,64	1,27	100,0	0,80	1,24	100,0
Alimentação e bebidas	0,39	1,25	30,1	0,68	1,51	26,0
Alimentação no domicílio	0,09	1,00	21,7	0,26	1,08	18,8
Alimentação fora do domicílio	1,15	1,92	8,4	1,75	2,63	7,2
Habituação	0,75	1,34	16,6	1,37	1,98	20,2
Encargos e manutenção	0,88	1,75	11,7	1,07	1,76	13,7
Combustíveis e energia	0,45	0,37	4,9	2,02	2,46	6,5
Artigos de residência	1,11	1,65	5,4	-0,31	0,82	6,2
Móveis e utensílios	1,25	1,60	2,7	-0,52	0,62	3,3
Aparelhos eletroeletrônicos	1,00	1,86	2,4	-0,04	1,06	2,6
Consertos e manutenção	0,73	0,60	0,3	-0,36	1,02	0,3
Vestuário	-0,30	-0,50	8,1	-0,82	-1,16	9,1
Roupas	-0,22	-0,67	5,3	-2,12	-2,14	6,2
Calçados e acessórios	-0,49	-0,39	2,3	1,99	0,62	2,5
Jóias e bijuterias	-0,31	1,00	0,3	1,99	3,07	0,4
Tecidos e armarinho	0,68	1,36	0,1	-0,65	-0,82	0,1
Transportes	0,49	0,84	15,9	0,95	1,06	13,9
Transportes	0,49	0,84	15,9	0,95	1,06	13,9
Saúde e cuidados pessoais	0,89	1,20	9,7	0,30	0,22	10,5
Produtos farmacêuticos e óticos	0,13	0,61	3,4	-0,03	-0,48	4,4
Serviços de saúde	0,62	1,68	2,6	0,02	0,52	2,5
Cuidados pessoais	1,79	1,41	3,6	0,88	0,85	3,6
Despesas pessoais	0,53	2,61	7,4	1,40	1,93	6,9
Serviços pessoais	0,99	1,70	3,6	1,93	2,21	4,0
Recreação, fumo e fotografia	0,10	3,48	3,9	0,69	1,55	2,9
Educação	5,31	5,96	2,9	6,25	6,72	2,8
Cursos, leitura e papelaria	5,31	5,96	2,9	6,25	6,72	2,8
Comunicação	0,08	0,12	4,0	0,28	0,30	4,5
Comunicação	0,08	0,12	4,0	0,28	0,30	4,5

Fonte: IBGE.

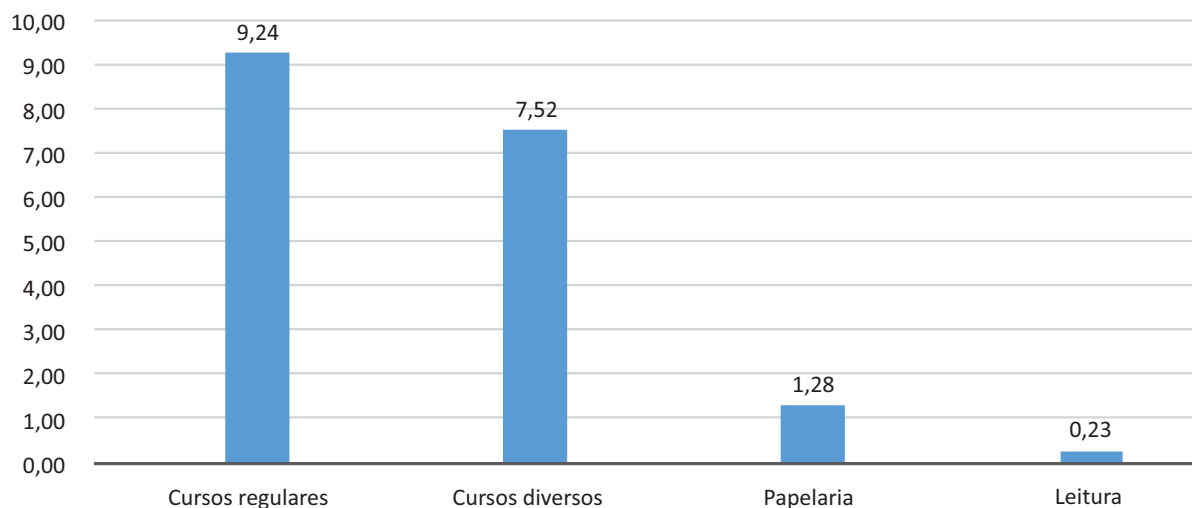
Elaboração: Coordenação de Estudos Econômicos – CEE/IJSN.

**Gráfico 1 - Variação (%) mensal do IPCA - Brasil, regiões metropolitanas e municípios**  
 Fevereiro/2014



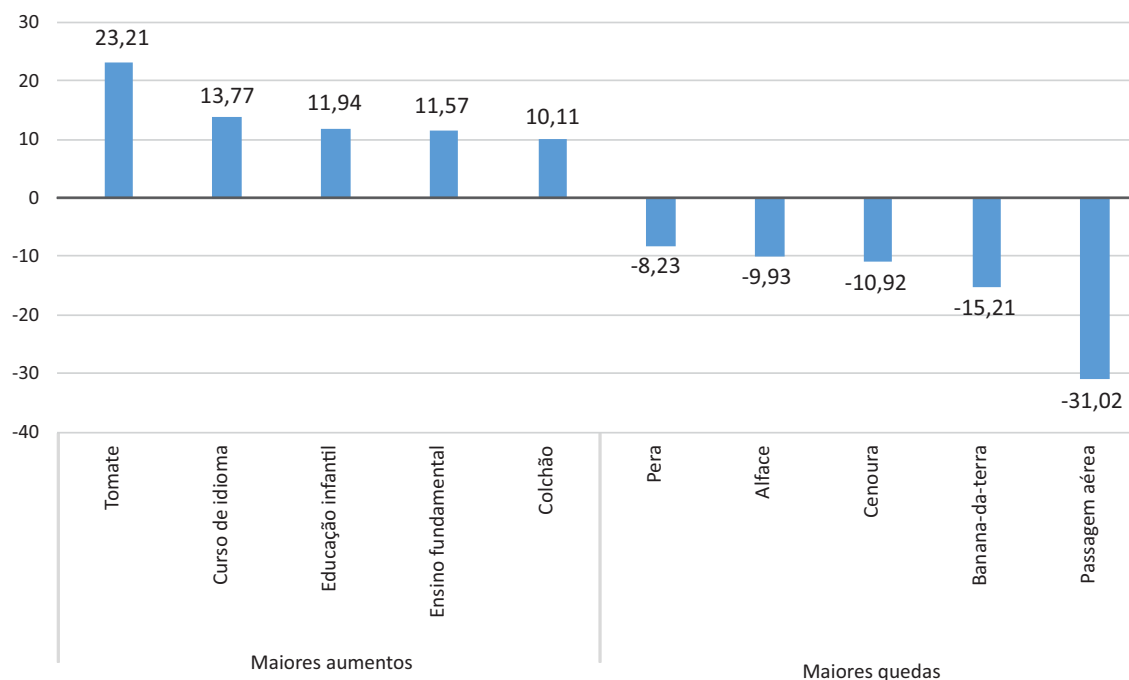
Fonte: IBGE.  
 Elaboração: Coordenação de Estudos Econômicos – CEE/IJSN.

**Gráfico 2 - Variação (%) mensal do IPCA - Itens de educação da RMGV**  
 Fevereiro/2014



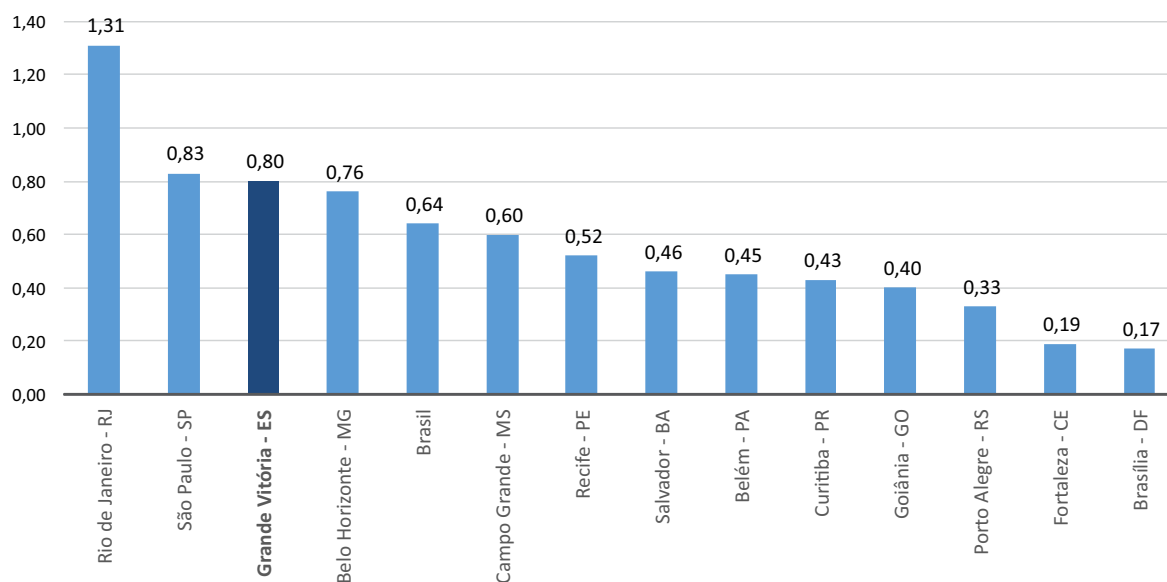
Fonte: IBGE.  
 Elaboração: Coordenação de Estudos Econômicos – CEE/IJSN.

**Gráfico 3 - Produtos com as maiores variações (%) de preço na Grande Vitória com base no IPCA**  
 Fevereiro/2014



Fonte: IBGE.  
 Elaboração: Coordenação de Estudos Econômicos – CEE/IJSN.

**Gráfico 4 - Variação (%) mensal do INPC - Brasil, regiões metropolitanas e municípios**  
 Fevereiro/2014



Fonte: IBGE.  
 Elaboração: Coordenação de Estudos Econômicos – CEE/IJSN.

**Coordenação Geral**

José Edil Benedito  
Diretor-Presidente

Pablo Silva Lira  
Diretor de Estudos e Pesquisas

**Coordenação**

Victor Nunes Toscano  
Coordenação de Estudos Econômicos – CEE

**Elaboração**

Adriano do Carmo Santos  
Coordenação de Estudos Econômicos – CEE

**Revisão**

Vitor Januário Oliveira  
Coordenação de Estudos Econômicos – CEE

**Editoração**

Eugênio Herkenhoff  
Assessoria de Relacionamento Institucional – ARIN