

PRODUÇÃO INDUSTRIAL – Dezembro/2013

Em dezembro de 2013, a produção industrial capixaba recuou -3,64% frente ao mês imediatamente anterior, na série livre dos efeitos sazonais. Na comparação com dezembro de 2012, o setor apresentou queda de -4,76%, acumulando perdas de -6,71% em 2013.

A indústria capixaba fechou o ano de 2013 com recuo de -6,71% enquanto a indústria brasileira registrou crescimento de +1,15%. O intenso desempenho negativo estadual relaciona-se as especificidades do setor capixaba, com sua produção concentrada em cinco atividades ao mesmo tempo em que algumas destas se relacionam principalmente com o mercado externo.

De acordo com dados da Pesquisa Industrial Mensal – Produção Física (PIM-PF) do Instituto Brasileiro de Geografia e Estatística (IBGE), em dezembro de 2013, na série livre das influências sazonais, a produção industrial capixaba retraiu -3,64% frente a novembro do mesmo ano, acompanhando a queda verificada pela indústria brasileira (-3,46%). Com esse resultado, o índice de média móvel da indústria do Espírito Santo mostrou queda, após apresentar resultados positivos em outubro e novembro de (Tabela 1, Gráfico 1 e Gráfico 5).

Na comparação com dezembro de 2012, a produção industrial capixaba registrou recuo mais intenso do que o apresentado pela média nacional (-2,31%) com taxa de variação de -4,76%, pressionada principalmente pela menor fabricação de: lingotes, blocos, tarugos ou placas de aços ao carbono pelo setor de *Metalurgia Básica* (-40,11%); óleos brutos de petróleo pela *Indústria Extrativa* (-5,10%);

cimentos “Portland” pelo setor de *Minerais não metálicos* (-4,39%); e celulose no setor de *Celulose, papel e produtos de papel* (-3,15%). Positivamente, destaque para o setor de *Alimentos e bebidas* (+14,93%) devido ao aumento na produção de produtos embutidos de carne de suíno e bombons (Tabela 2, Gráfico 2 e Gráfico 4).

No acumulado de janeiro a dezembro de 2013, a indústria capixaba recuou -6,71%, acentuando o ritmo de queda de -6,24% registrado em 2012, com quatro dos cinco setores investigados apresentando queda na produção. Os principais impactos negativos foram verificados nas atividades *Metalurgia básica* (-29,49%) e *Alimentos e bebidas* (-14,97%), influenciados pela menor fabricação de lingotes, blocos, tarugos ou placas de aços ao carbono, no primeiro ramo, e produtos embutidos de carne de suíno e bombons, no segundo. A *Indústria Extrativa* (-1,82%) e a atividade de *Celulose, papel e produtos de papel* (-1,72%) completam o conjunto de atividades que registraram variação negativa, influenciadas, sobretudo, pela menor fabricação de minério de ferro e celulose, respectivamente. Por outro lado, o setor de *Minerais não metálicos* expandiu +0,30% sobretudo pela maior produção de ladrilhos e placas de cerâmica para pavimentação ou revestimento (Tabela 2, Gráfico 3 e Gráfico 4).

Tabela 1 - Indicadores Regionais da Indústria
Dezembro de 2013

Local	Taxa de Variação (%)			
	Com Ajuste Sazonal	Sem Ajuste Sazonal		
		Dezembro 2013 / Novembro 2013	Dezembro 2013 / Dezembro 2012	Acumulado Janeiro-Dezembro (1)
Brasil	-3,46	-2,31	1,15	1,15
Amazonas	-0,55	-4,31	0,70	0,70
Pará	0,94	2,67	-4,85	-4,85
Ceará	-6,18	-1,20	3,31	3,31
Pernambuco	3,30	5,51	0,74	0,74
Bahia	-0,57	-4,08	3,76	3,76
Minas Gerais	-8,56	-7,20	-1,26	-1,26
Espírito Santo	-3,64	-4,76	-6,71	-6,71
Rio de Janeiro	-2,99	-6,07	0,12	0,12
São Paulo	-5,48	-6,34	0,71	0,71
Paraná	-7,35	5,38	5,64	5,64
Santa Catarina	-0,13	0,36	1,49	1,49
Rio Grande do Sul	-3,21	11,01	6,83	6,83
Goiás	8,17	8,78	4,98	4,98

Fonte: IBGE.

Elaboração: Coordenação de Estudos Econômicos – CEE/IJSN.

(1) Em relação à igual período anterior.

Tabela 2 - Produção Industrial (ES e Brasil) – Taxa de Crescimento (%)
Dezembro de 2013

Atividades	Taxa de Variação (%)			
	Com Ajuste Sazonal	Sem Ajuste Sazonal		
		Dezembro 2013 / Novembro 2013	Dezembro 2013 / Dezembro 2012	Acumulado Janeiro-Dezembro (1)
Brasil				
Indústria Geral	-3,46	-2,31	1,15	1,15
Indústria Extrativa	-1,00	-6,34	-4,07	-4,07
Indústria de Transformação	-3,30	-2,03	1,47	1,47
Espírito Santo				
Indústria Geral	-3,64	-4,76	-6,71	-6,71
Indústria Extrativa	-5,93	-5,10	-1,82	-1,82
Indústria de Transformação	-0,32	-4,47	-10,51	-10,51
Alimentos e bebidas	11,53	14,93	-14,97	-14,97
Celulose, papel e produtos de papel	-1,86	-3,15	-1,72	-1,72
Minerais não metálicos	-0,84	-4,39	0,30	0,30
Metalurgia básica	-30,66	-40,11	-29,49	-29,49

Fonte: IBGE.

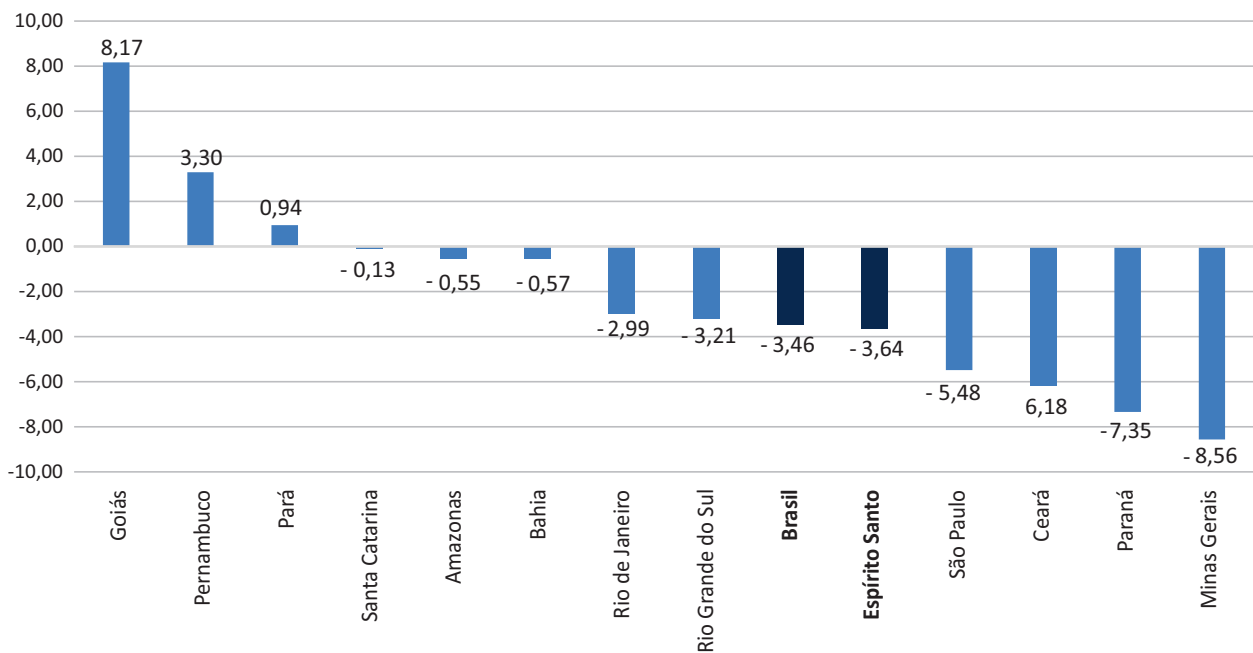
Elaboração: Coordenação de Estudos Econômicos – CEE/IJSN.

(1) Em relação à igual período anterior.

* Para Indústria Extrativa, de Transformação e demais segmentos do Espírito Santo, ajuste sazonal realizado pela Coordenação de Estudos Econômicos do IJSN.

Gráfico 1 - Produção Industrial – Brasil e Unidades da Federação

Variação (%) Dezembro 2013 / Novembro 2013, com ajuste sazonal

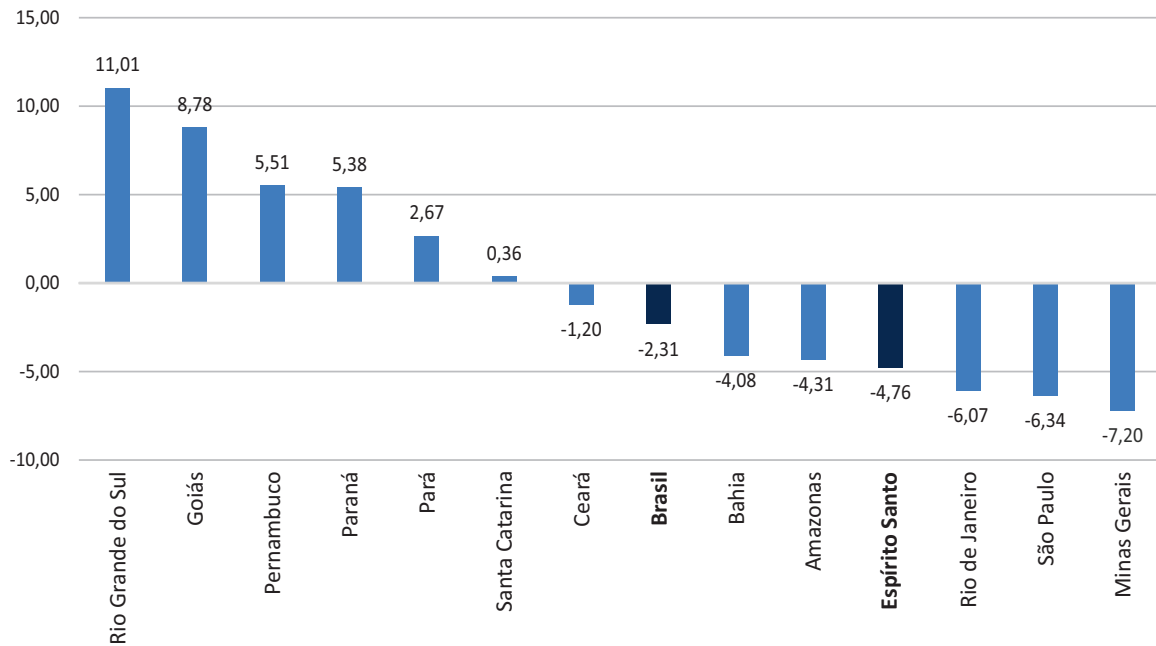


Fonte: IBGE.

Elaboração: Coordenação de Estudos Econômicos – CEE/IJSN.

Gráfico 2 - Produção Industrial – Brasil e Unidades da Federação

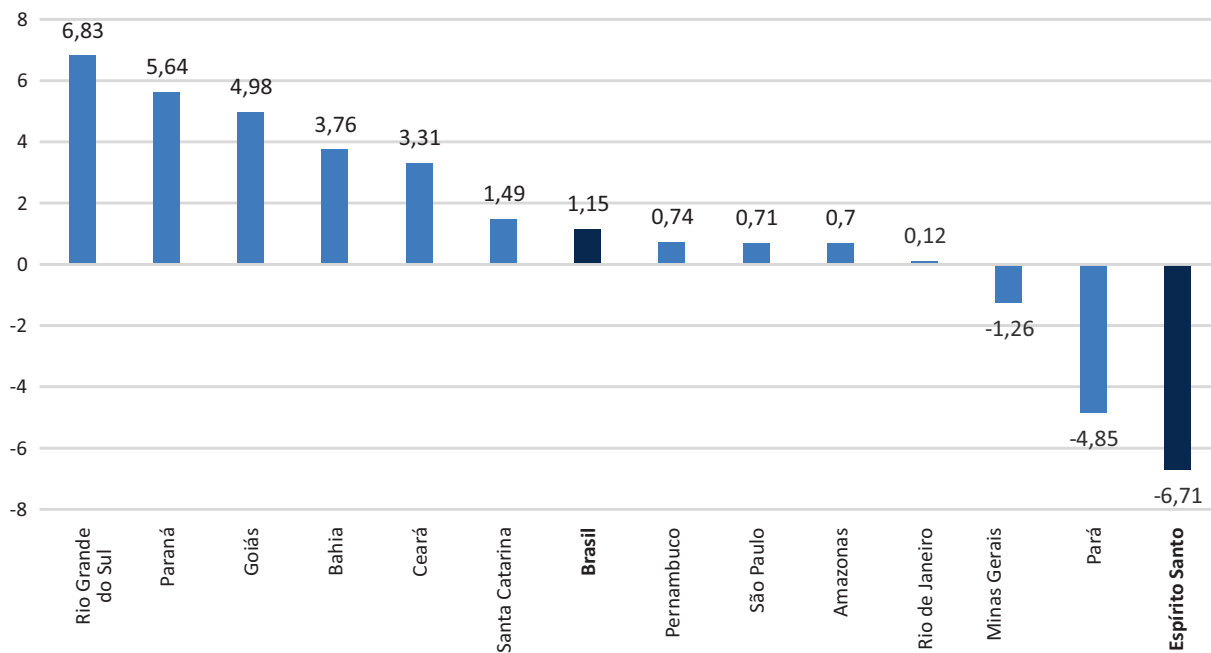
Variação (%) Dezembro 2013 / Dezembro 2012



Fonte: IBGE.

Elaboração: Coordenação de Estudos Econômicos – CEE/IJSN.

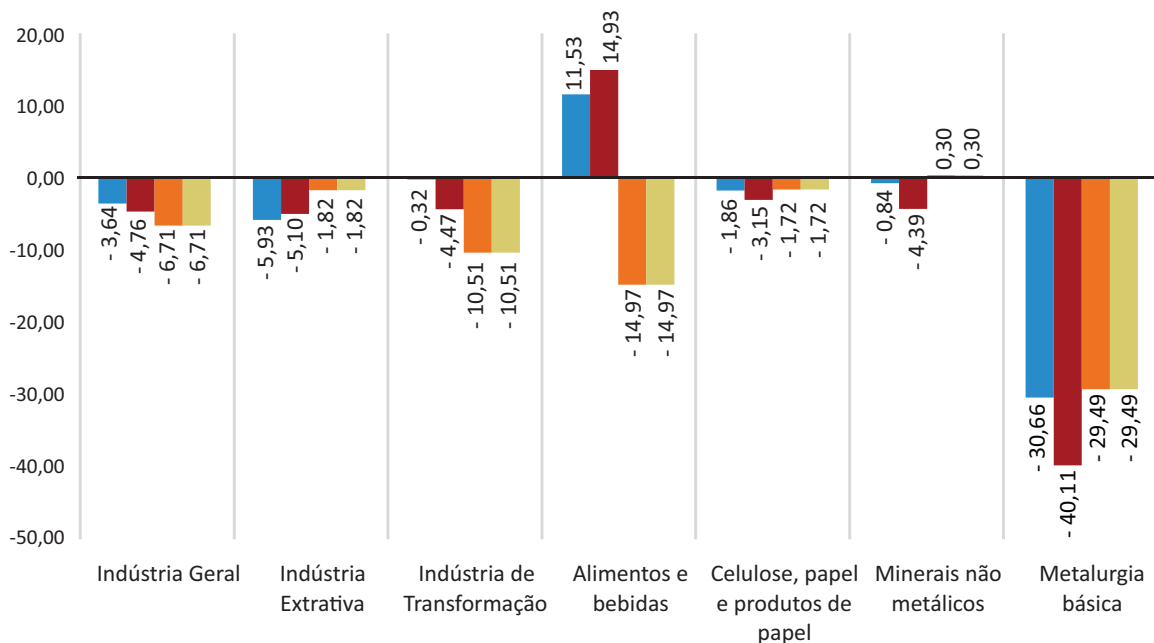
Gráfico 3 - Produção Industrial – Brasil e Unidades da Federação
 Variação (%) Acumulado no ano – Janeiro à Dezembro 2013 (1)



Fonte: IBGE.
 Elaboração: Coordenação de Estudos Econômicos – CEE/IJSN.
 (1) Em relação a igual período do ano anterior.

Gráfico 4 - Produção Industrial por Atividades – Espírito Santo
 Variação (%)

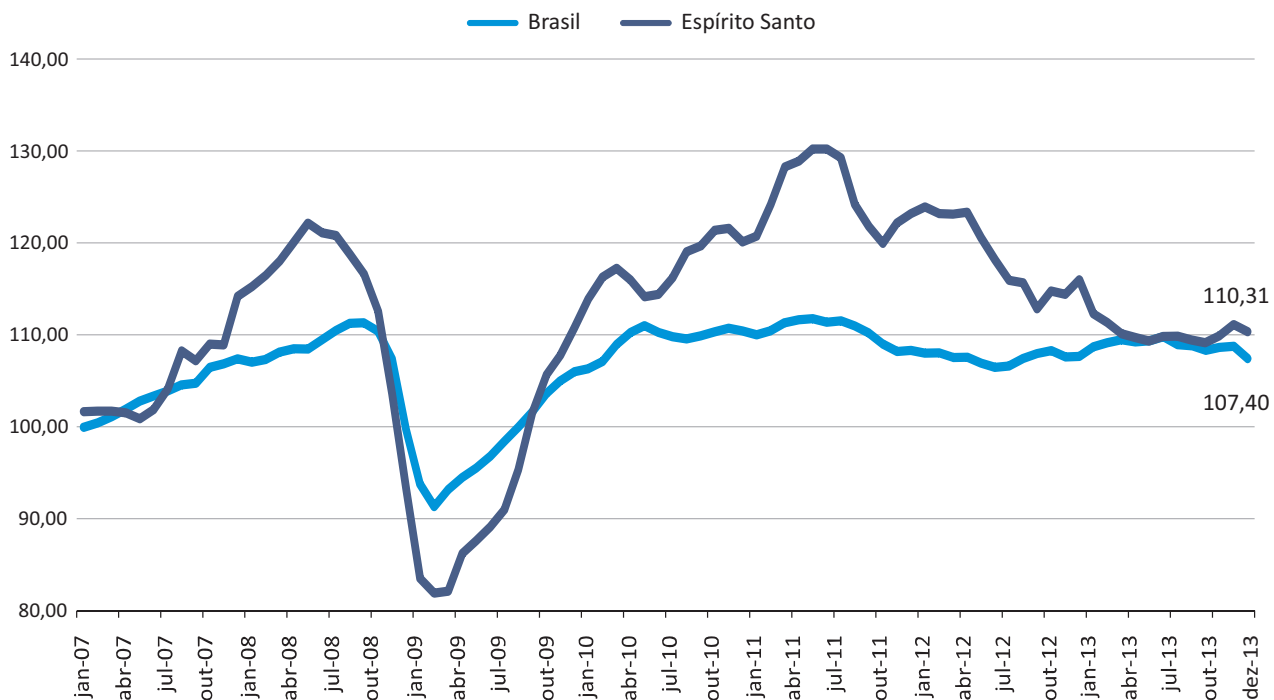
■ dezembro 13/novembro 13 (1) ■ dezembro 13/dezembro 12 ■ Acumulado no ano (2) ■ Acumulado nos últimos 12 meses (2)



Fonte: IBGE.
 Elaboração: Coordenação de Estudos Econômicos – CEE/IJSN.
 (1) Com ajuste sazonal.
 (2) Em relação à igual período anterior.

Gráfico 5 - Produção Industrial – Brasil e Espírito Santo

Índice em média móvel 3 meses com ajuste sazonal (jan2007 = 100)



Fonte: IBGE.

Elaboração: Coordenação de Estudos Econômicos – CEE/IJSN.

Resenha de Conjuntura – 19

IJSN – Instituto Jones dos Santos Neves

Coordenação Geral

José Edil Benedito
Diretor-Presidente

Pablo Silva Lira

Diretor de Estudos e Pesquisas (Interino)

Coordenação

Victor Nunes Toscano

Coordenação de Estudos Econômicos – CEE

Elaboração

Gustavo Ribeiro

Coordenação de Estudos Econômicos – CEE

Revisão

Vitor Januário Oliveira

Coordenação de Estudos Econômicos – CEE

Editoração

Lastênio João Scopel

Assessoria de Relacionamento Institucional – ARIN

Av. Marechal Mascarenhas de Moraes, 2.524 - Jesus de Nazareth - Vitória - ES

CEP 29052-015 - Tel.: (27) 3636-8050