

PRODUÇÃO INDUSTRIAL – Outubro/2014

Em outubro de 2014 o nível de atividade industrial do estado do Espírito Santo apresentou crescimento de +0,6% em relação ao mês imediatamente anterior, na série livre das influências sazonais. No confronto contra outubro de 2013 o setor registrou crescimento de +11,7%, acumulando ganhos de +4,3% no ano.

Em outubro de 2014 o nível de atividade industrial no estado do Espírito Santo apresentou crescimento de +0,6% em relação ao mês anterior, na série livre das influências sazonais, de acordo com dados da Pesquisa Industrial Mensal – Produção Física (PIM-PF) elaborada pelo Instituto Brasileiro de Geografia e Estatística (IBGE). Com este resultado, o setor apresentou a quinta taxa consecutiva de crescimento após registrar variação de +0,1% em setembro de 2014. Já o índice de média móvel trimestral do estado do Espírito Santo registrou elevação de +1,3% na passagem dos trimestres encerrados em setembro e outubro de 2014, enquanto o índice de média móvel nacional apresentou ligeiro crescimento de +0,1 (Tabela 1, Gráfico 1 e Gráfico 5).

No confronto com outubro de 2013, a indústria capixaba avançou +11,7%, registrando a maior taxa entre as regiões pesquisadas. O desempenho positivo da indústria estadual se deve principalmente a três dos cinco setores pesquisados, *Indústria Extrativa* (+26,4%), *Fabricação celulose, papel e produtos de papel* (+3,5%) e *Metalurgia* (+3,3%), impulsionados, em grande medida, pelos avanços na produção de minérios de ferro pelotizados ou sintetizados; celulose;

e lingotes, blocos, tarugos ou placas de aço ao carbono e tubos flexíveis e tubos trefilados de ferro e aço, respectivamente. Negativamente, destacou-se o setor de *Fabricação de produtos alimentícios* (-17,0%), impactado, sobretudo, pela menor fabricação de bombons e chocolates em barras contendo cacau e açúcar cristal. O setor de *Minerais não-metálicos* (-6,4%), influenciado principalmente pela menor fabricação de granito talhado ou serrado e massa de concreto preparada para construção, apresentou variação menos intensa (Tabela 2 e Gráfico 2).

No acumulado de janeiro a outubro de 2014, relativamente à igual período de 2013, a produção industrial apresentou avanço de +4,3%, intensificando o ritmo de crescimento relativamente a setembro (+3,4%) do mesmo ano. Neste tipo de comparação, a *Indústria Extrativa* (+10,7%) e o setor de *Fabricação de produtos de minerais não metálicos* (+1,8%) registraram variação positiva, enquanto *Fabricação de produtos alimentícios* (-9,2%), *Metalurgia* (-3,9%) e *Fabricação de celulose, papel e produtos de papel* (-0,4%) apresentaram queda na produção (Tabela 2, Gráfico 3).

Tabela 1 - Indicadores Regionais da Indústria
Outubro de 2014

Local	Taxa de Variação (%)			
	Com Ajuste Sazonal	Sem Ajuste Sazonal		
		Outubro 2014 / Setembro 2014	Outubro 2014 / Outubro 2013	Acumulado Janeiro-Outubro (1)
Brasil	0,0	-3,6	-3,0	-2,6
Nordeste	-2,0	-1,1	-0,6	-0,7
Amazonas	1,7	-9,9	-2,3	-0,8
Pará	0,6	4,9	9,0	8,2
Ceará	-4,9	-8,7	-2,0	-0,8
Pernambuco	-4,6	-7,1	1,4	1,7
Bahia	3,6	0,6	-4,8	-4,2
Minas Gerais	-3,3	-5,3	-2,2	-2,6
Espírito Santo	0,6	11,7	4,3	3,8
Rio de Janeiro	1,9	-7,3	-3,9	-3,6
São Paulo	1,1	-5,2	-5,7	-5,1
Paraná	-0,4	-8,3	-6,1	-4,8
Santa Catarina	0,8	-1,7	-1,9	-1,9
Rio Grande do Sul	-2,2	-4,8	-4,5	-3,2
Goiás	-0,6	6,3	1,8	3,0
Mato Grosso	-	4,1	1,9	3,4

Fonte: IBGE.

Elaboração: Coordenação de Estudos Econômicos – CEE/IJSN.

(1) Em relação à igual período anterior.

Tabela 2 - Produção Industrial (ES e Brasil) – Taxa de Crescimento (%)
Outubro de 2014

Atividades	Taxa de Variação (%)			
	Com Ajuste Sazonal*	Sem Ajuste Sazonal		
		Outubro 2014 / Setembro 2014	Outubro 2014 / Outubro 2013	Acumulado Janeiro-Outubro (1)
Brasil				
Indústria Geral	0,0	-3,6	-3,0	-2,6
Indústria Extrativa	0,0	6,4	5,5	4,5
Indústria de Transformação	0,2	-4,7	-4,0	-3,4
Espírito Santo				
Indústria Geral	0,6	11,7	4,3	3,8
Indústria Extrativa	0,0	26,4	10,7	9,3
Indústria de Transformação	-6,1	-4,1	-2,9	-2,5
Fabricação de produtos alimentícios	-10,1	-17,0	-9,2	-7,5
Fabricação de celulose, papel e produtos de papel	4,8	3,5	-0,4	-0,5
Fabricação de produtos de minerais não metálicos	-5,2	-6,4	1,8	2,1
Metalurgia	-	3,3	-3,9	-3,9

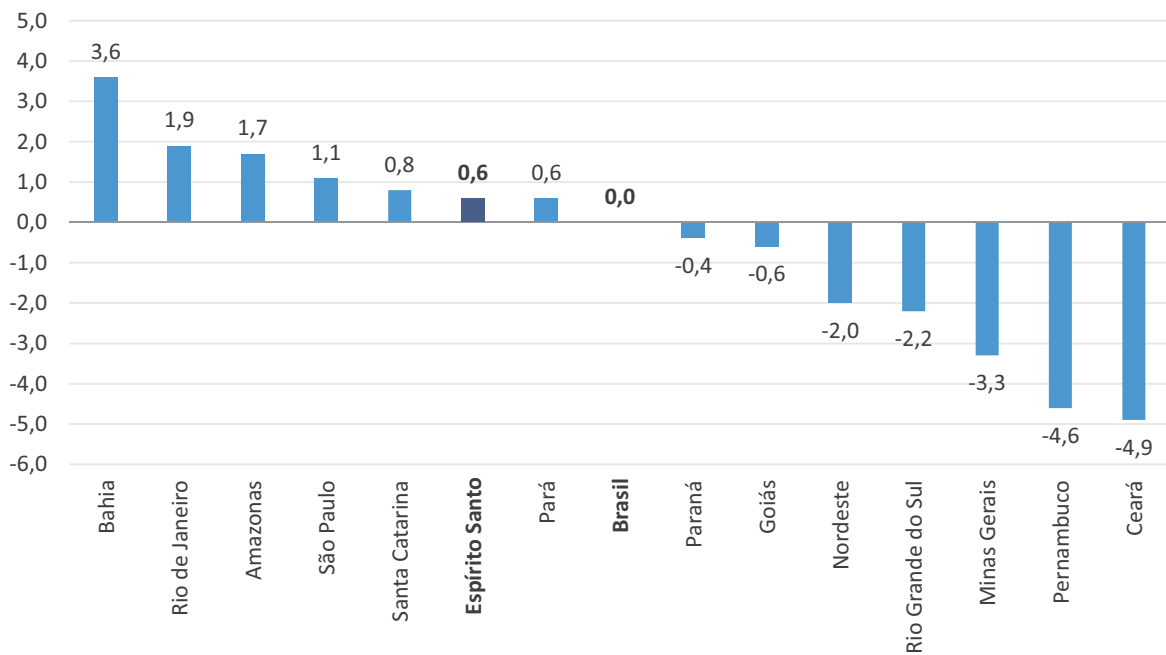
Fonte: IBGE.

Elaboração: Coordenação de Estudos Econômicos – CEE/IJSN.

(1) Em relação à igual período anterior.

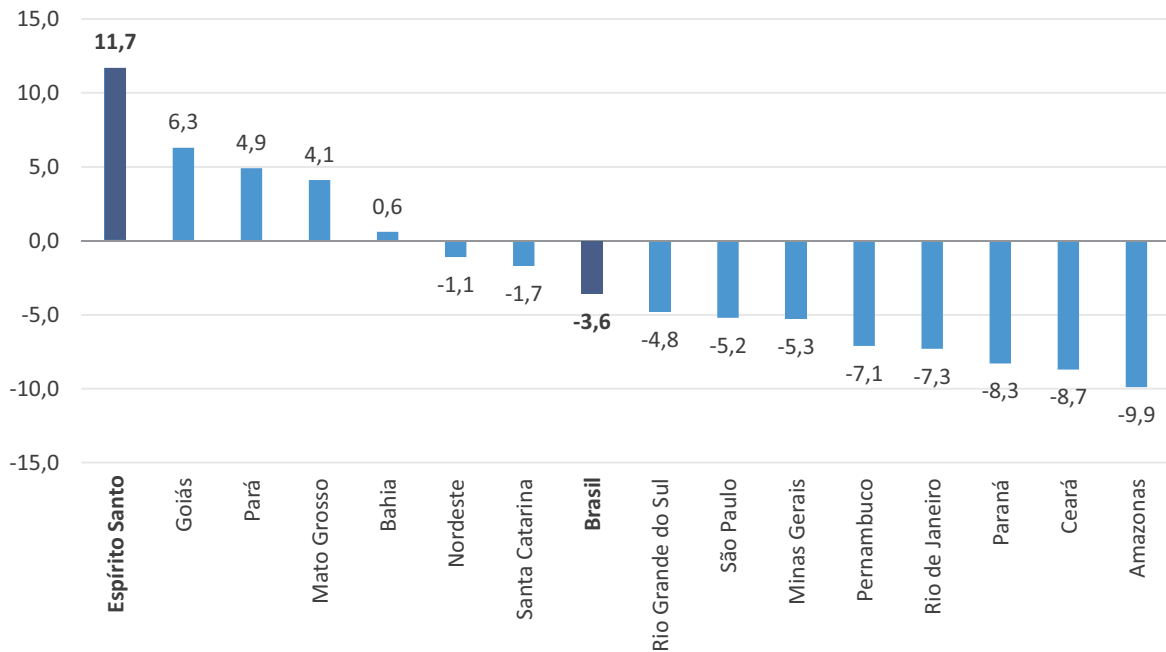
* Para Indústria Extrativa, de Transformação e demais segmentos do Espírito Santo, ajuste sazonal realizado pela Coordenação de Estudos Econômicos do IJSN.

Gráfico 1 - Produção Industrial – Brasil e Unidades da Federação
 Variação (%) Outubro 2014 / Setembro 2014, com ajuste sazonal



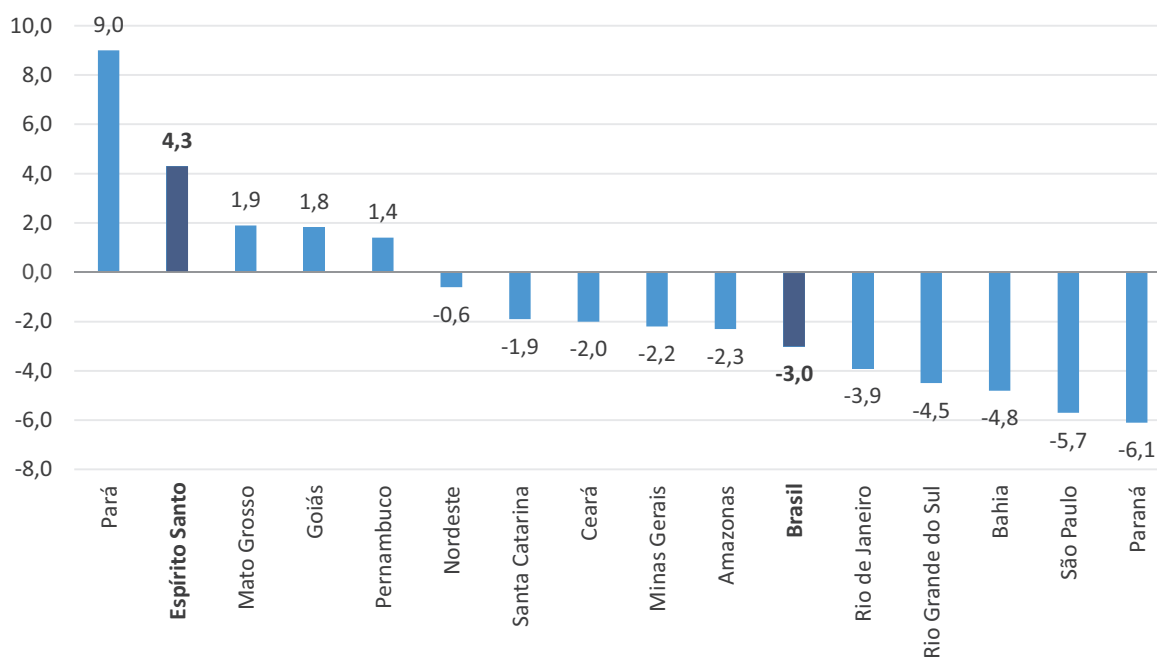
Fonte: IBGE.
 Elaboração: Coordenação de Estudos Econômicos – CEE/IJSN.

Gráfico 2 - Produção Industrial – Espírito Santo
 Variação (%) Outubro 2014 / Outubro 2013



Fonte: IBGE.
 Elaboração: Coordenação de Estudos Econômicos – CEE/IJSN.

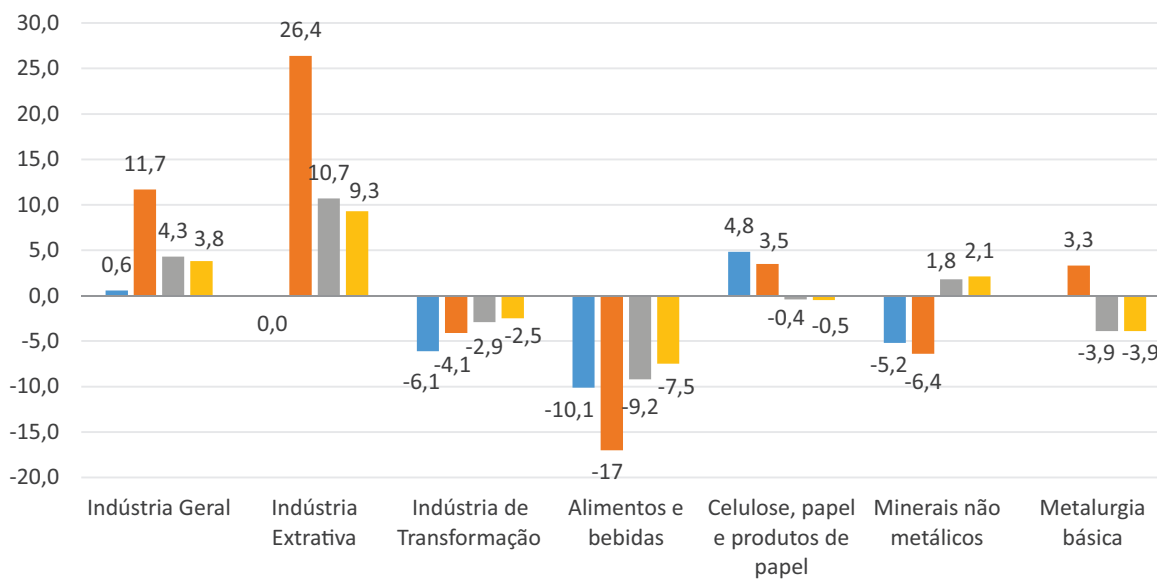
Gráfico 3 - Produção Industrial – Brasil e Unidades da Federação
 Variação (%) Acumulado no ano – Janeiro à Outubro 2014 (1)



Fonte: IBGE.
 Elaboração: Coordenação de Estudos Econômicos – CEE/IJSN.
 (1) Em relação à igual período anterior.

Gráfico 4 - Produção Industrial por Atividades – Espírito Santo
 Variação (%)

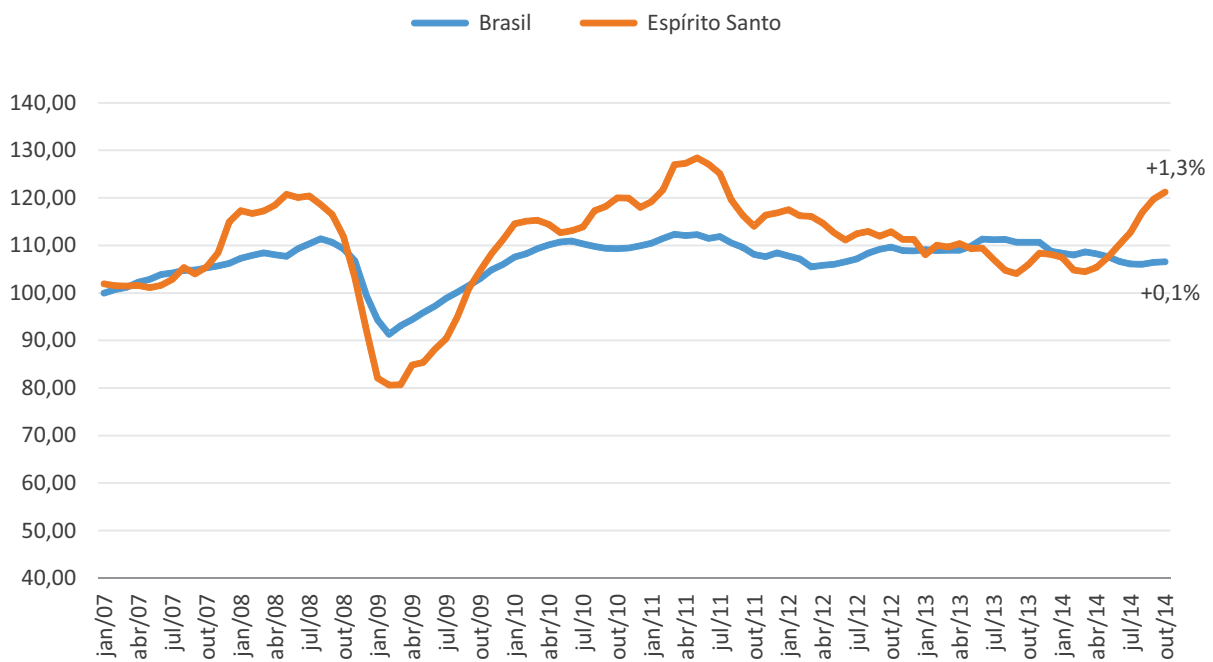
■ outubro 14 / setembro 14 (1) ■ outubro14 / outubro 13 ■ Acumulado no ano (1) ■ Acumulado nos últimos 12 meses (1)



Fonte: IBGE.
 Elaboração: Coordenação de Estudos Econômicos – CEE/IJSN.
 (1) Com ajuste sazonal.
 (2) Em relação à igual período anterior.

Gráfico 5 - Produção Industrial – Brasil e Espírito Santo

Índice em média móvel 3 meses com ajuste sazonal (jan2007 = 100)



Fonte: IBGE.

Elaboração: Coordenação de Estudos Econômicos – CEE/IJSN.

Resenha de Conjuntura – 119

IJSN – Instituto Jones dos Santos Neves

Coordenação Geral

José Edil Benedito
Diretor-Presidente

Pablo Silva Lira

Diretor de Estudos e Pesquisas

Coordenação

Victor Nunes Toscano

Coordenação de Estudos Econômicos – CEE

Elaboração

Gustavo Ribeiro

Coordenação de Estudos Econômicos – CEE

Revisão

Victor Nunes Toscano

Coordenação de Estudos Econômicos – CEE

Editoração

João Vitor André

Assessoria de Relacionamento Institucional – ARIN

Av. Marechal Mascarenhas de Moraes, 2.524 - Jesus de Nazareth - Vitória - ES

CEP 29052-015 - Tel.: (27) 3636-8050