

EMPREGO FORMAL – Setembro/2013

Em setembro de 2013 o Espírito Santo criou +4.759 novos postos de trabalho com carteira assinada, o melhor resultado para o mês nos últimos cinco anos. Os setores que mais contribuíram para esse crescimento foram Comércio (+2.575) e Indústria de Transformação (+973).

De acordo com os dados divulgados pelo Ministério do Trabalho e Emprego, por meio do Cadastro Geral de Empregados e Desempregados (CAGED), em setembro de 2013 foram gerados +4.759¹ empregos celetistas no Espírito Santo, equivalente a uma expansão de +0,61% do estoque de empregos com relação ao mês anterior². Foi o melhor resultado para o mês nos últimos cinco anos. Sete dentre os oito setores pesquisados apresentaram resultados positivos; a exceção foi registrada pela *Agropecuária* que obteve redução de -163 empregos, ainda decorrente das atividades ligadas ao cultivo do café. O destaque positivo ficou por conta do setor do *Comércio*, responsável pela geração de +2.575 novos postos de trabalho, seguido pelos setores da *Indústria de Transformação* (+973), *Serviços* (+691) e *Construção Civil* (+539) (Tabela 1, Gráfico 1 e Gráfico 2).

No setor de *Comércio*, o segmento varejista foi responsável pela geração de +1.800 postos de trabalho, isto é, 69,90% dos empregos gerados neste setor. No setor da *Indústria de Transformação* os subsetores que apresentaram os maiores crescimentos foram *Produtos Alimentícios e Bebidas* (+257), *Têxtil e Vestuário* (+162) e *Materiais Elétricos e Comunicação* (+158). No setor de *Serviços*, os setores que mais se destacaram foram *Alojamento e Alimentação* (+366) e *Transporte e Comunicação* (+269) (Tabela 2).

Com relação aos municípios com mais de 30.000

habitantes, nota-se que dentre os que mais geraram empregos no mês, cinco são municípios que compõem a Região Metropolitana da Grande Vitória (RMGV): Vitória (+995), Serra (+852), Vila Velha (+724), Guarapari (+356) e Cariacica (+319), além do município de Linhares (+491). Nos municípios da RMGV o setor de *Comércio* foi o que mais criou empregos, já no município de Linhares a *Indústria de Transformação* (+220) foi o setor que mais se sobressaiu (Tabela 3 e Gráfico 3).

No acumulado do ano já foram criados +19.310 postos de trabalho. Todos os setores contribuíram positivamente para esse resultado, sendo que o de *Serviços* foi o que mais gerou empregos (+8.062), seguido pela *Indústria de Transformação* (+4.665). Vale dizer que o setor de *Comércio*, que vinha apresentando saldo negativo no acumulado do ano até o mês de agosto, no acumulado de janeiro a setembro apresentou saldo positivo advinda da recuperação do último mês (Gráfico 3).

Nos últimos 12 meses foram acumulados +18.868 empregos. O setor da *Construção Civil* foi o único que apresentou resultado negativo (-2.522). Os demais setores, em contrapartida, criaram +21.390 empregos, sendo que os setores de *Serviço* (+9.080), *Comércio* (+8.240) e, a *Indústria de Transformação* (+2.555), apresentaram os maiores resultados (Tabela 1).

¹ Resultado da subtração (saldo líquido) entre 37.472 admitidos e de 32.713 demitidos, no estado.

² O Estoque de empregos com carteira assinada atingiu o patamar de 785.618 em setembro de 2013.

Tabela 1 - Evolução do Emprego por Setor de Atividade Econômica – Espírito Santo

Setores	Saldo líquido (1)			
	Set/12	Set/13	Acumulado no ano (2)	Acumulado 12 meses (2)
Extrativa Mineral	21	71	700	416
Ind. Transformação	901	973	4.665	2.555
Serv. Ind. Útil. Pub.	-7	23	532	446
Construção Civil	-161	539	1.118	-2.522
Comércio	1.475	2.575	1.617	8.240
Serviços	1.084	691	8.062	9.080
Admin. Pública	-4	50	1.084	255
Agropecuária	-582	-163	1.532	398
Total	2.727	4.759	19.310	18.868

Fonte: CAGED/ MTE.

Elaboração: Coordenação de Estudos Econômicos (CEE) – IJSN.

(1) Saldo líquido = admissões - demissões

(2) Resultados acrescidos dos ajustes das declarações recebidas fora do prazo.

Tabela 2 - Evolução do Emprego por Subsetor de Atividade Econômica – Espírito Santo

Setores	Saldo líquido (1)			
	Set/13	Varição mensal (2)	Acumulado ano (3)	Acumulado 12 meses (3)
Extrativa Mineral	71	0,52	700	416
Indústria de Transformação	973	0,77	4.665	2.555
Produtos Minerais não metálicos	141	0,55	922	716
Metalúrgica	76	0,49	-374	-697
Mecânica	53	0,50	591	209
Materiais Elétricos e Comunicação	158	4,85	795	977
Materiais de Transporte	-6	-0,44	46	32
Madeira e Mobiliário	135	1,38	584	523
Papel, papelão e editoração	33	0,66	68	34
Borracha, fumo e couros	24	0,86	135	126
Química e produtos farmacêuticos	-56	-0,70	740	-116
Têxtil, Vestuário	162	0,98	571	27
Calçados	-4	-0,18	190	151
Produtos Alimentícios e Bebidas	257	0,96	397	573
Serviços Ind. de Utilidade Pública	23	0,25	532	446
Construção Civil	539	0,74	1.118	-2.522
Comércio	2.575	1,38	1.617	8.240
Comércio Varejista	1.800	1,17	-249	5.833
Comércio Atacadista	775	2,40	1.866	2.407
Serviços	691	0,21	8.062	9.080
Instituições Financeiras	34	0,30	189	341
Comércio e Administração de Imóveis	-150	-0,19	1.486	1.848
Transporte e Comunicação	269	0,46	2.233	2.139
Alojamento e Alimentação	366	0,31	-665	958
Médicos e Odontológicos	21	0,06	2.583	2.880
Ensino	151	0,59	2.236	914
Administração Pública	50	0,60	1.084	255
Agropecuária	-163	-0,47	1.532	398
Total	4.759	0,61	19.310	18.868

Fonte: CAGED/ MTE.

Elaboração: Coordenação de Estudos Econômicos (CEE) – IJSN.

(1) Saldo líquido = admissões - demissões

(2) Variação mensal toma como base o estoque do mês anterior.

(3) Resultados acrescidos dos ajustes das declarações recebidas fora do prazo.

Tabela 3 - Emprego por setor de atividade econômica¹ - Municípios com maiores saldos líquidos – Espírito Santo

Setores	Setembro/13					
	Vitória	Serra	Vila Velha	Linhares	Guarapari	Cariacica
Extrativa Mineral	10	-3	0	2	-4	-1
Ind. Transformação	-18	266	131	220	24	-52
Serv. Ind. Útil. Pub.	12	4	13	4	-3	12
Construção Civil	246	150	-61	24	65	29
Comércio	632	307	492	145	129	259
Serviços	110	126	136	44	71	72
Admin. Pública	-1	-1	0	0	61	1
Agropecuária	4	3	13	52	13	-1
Total	995	852	724	491	356	319

Fonte: CAGED/ MTE.

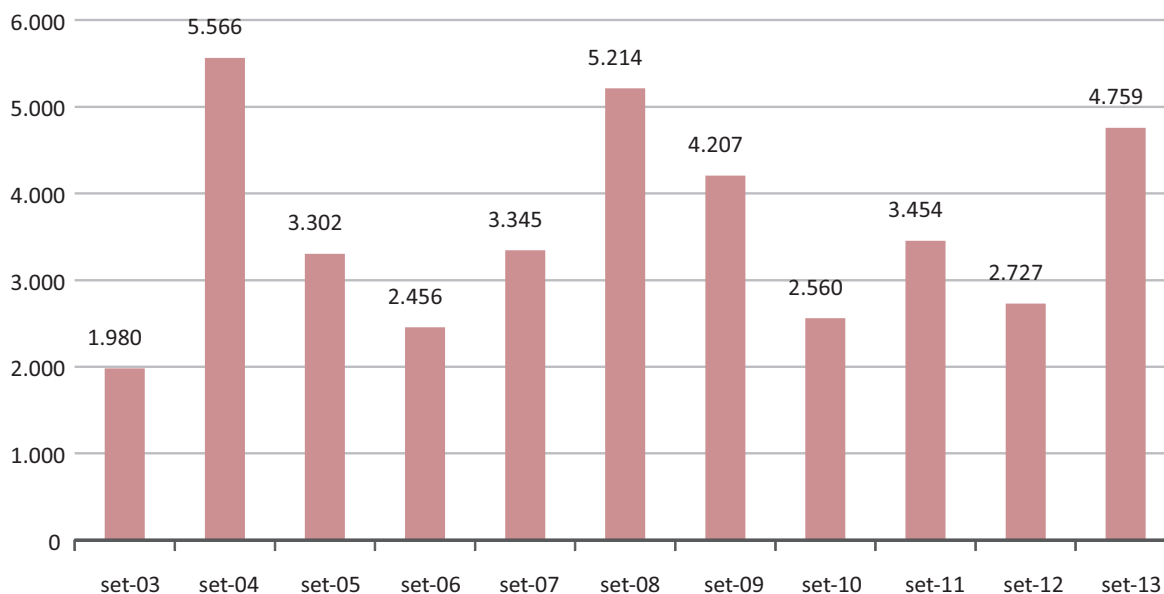
Elaboração: Coordenação de Estudos Econômicos (CEE) - IJSN.

(1) Saldo líquido = admissões - demissões

(2) Resultados não acrescidos dos ajustes das declarações recebidas fora do prazo.

Gráfico 1 - Emprego Formal no Espírito Santo - 2003 a 2013

Saldo líquido (= admissões - demissões)¹



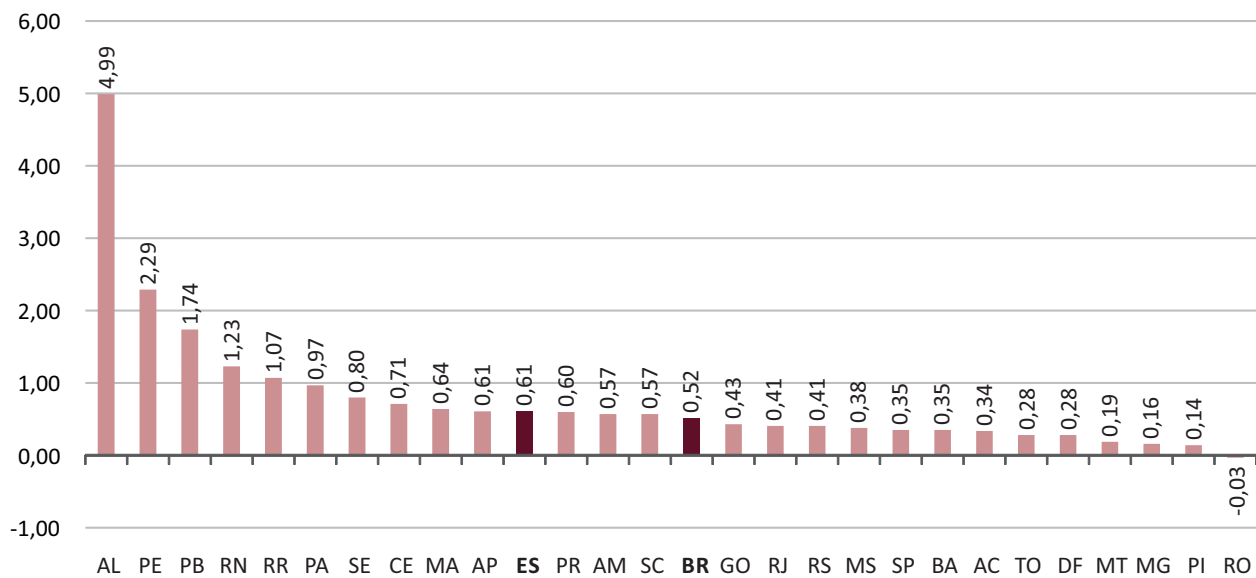
Fonte: CAGED/ MTE.

Elaboração: Coordenação de Estudos Econômicos - CEE/IJSN.

(1) Resultados não acrescidos dos ajustes das declarações recebidas fora do prazo.

Gráfico 2 - Estoque de Empregos Formais por Unidade da Federação - Brasil

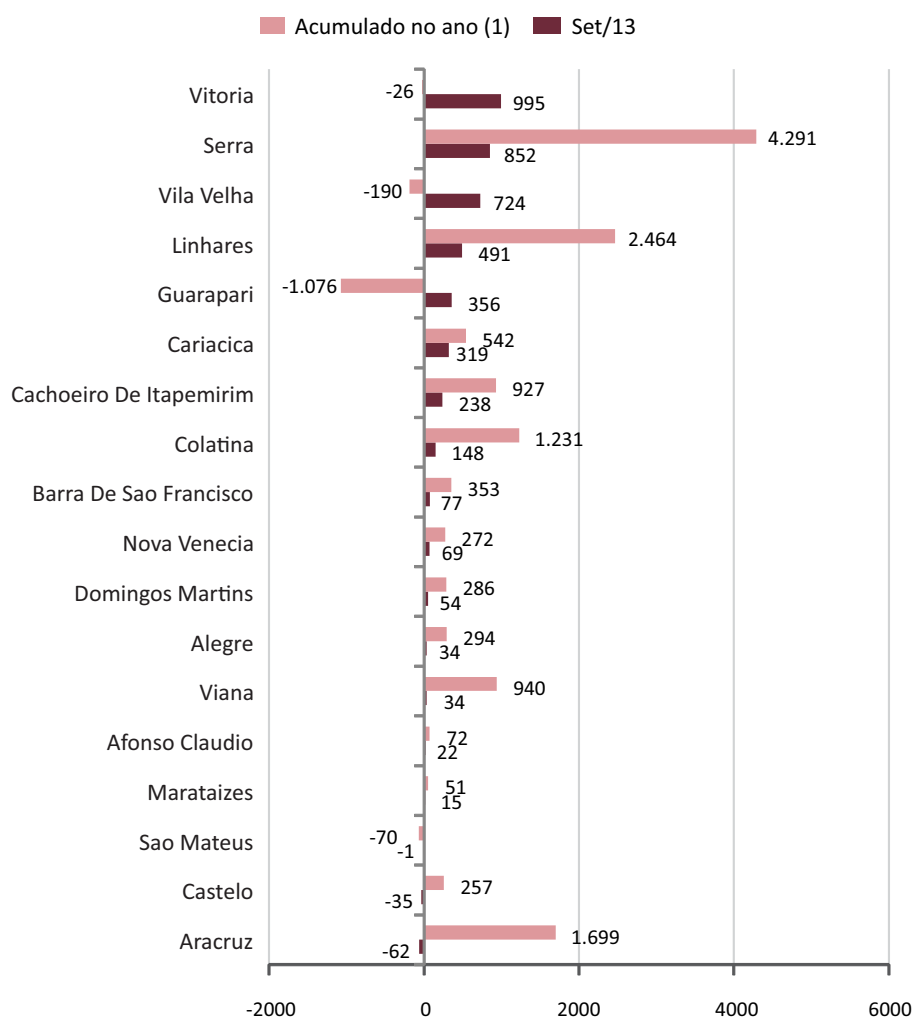
Taxa de Variação (%) - Setembro de 2013/Agosto de 2013



Fonte: CAGED/ MTE.

Elaboração: Coordenação de Estudos Econômicos - CEE/IJSN.

Gráfico 3 - Emprego formal nos municípios do Espírito Santo com mais de 30.000 habitantes, Setembro de 2013
Saldo Líquido (=admissões - demissões)



Fonte: CAGED/ MTE.

Elaboração: Coordenação de Estudos Econômicos – CEE/IJSN.

(1) Resultados acrescidos de ajustes das declarações recebidas fora do prazo.

Resenha de Conjuntura – 82

IJSN – Instituto Jones dos Santos Neves

Coordenação Geral

José Edil Benedito
Diretor-presidente

Pablo Silva Lira

Diretor de Estudos e Pesquisas

Coordenação

Víctor Nunes Toscano

Coordenação de Estudos Econômicos – CEE

Elaboração

Thamirys Figueredo Evangelista
Coordenação de Estudos Econômicos – CEE

Revisão

Antonio Ricardo Freislebem da Rocha
Coordenação de Estudos Econômicos – CEE

Editoração

Maria de Fátima Pessotti de Oliveira
Assessoria de Relacionamento Institucional – ARIN

Av. Marechal Mascarenhas de Moraes, 2.524 - Jesus de Nazareth - Vitória - ES

CEP 29052-015 - Tel.: (27) 3636-8050