

## EMPREGO FORMAL – Maio/2013

*Em maio de 2013 o Espírito Santo gerou +1.505 postos de trabalho com carteira assinada, o equivalente ao crescimento de +0,19% com relação ao estoque de empregos do mês anterior. No ano, já foram gerados +12.261 empregos.*

De acordo com os dados divulgados pelo Cadastro Geral de Empregados e Desempregados (CAGED), em maio de 2013 o Espírito Santo gerou +1.505 empregos com carteira assinada, o equivalente ao crescimento de +0,19% com relação ao estoque de empregos do mês anterior. Tal resultado decorreu-se principalmente do crescimento do emprego nos setores da *Agropecuária* (+1.513), ainda sob influência das atividades relacionadas ao cultivo de café, *Serviços* (+500 postos) e *Indústria de Transformação* (+173 postos). Por outro lado, o setor da *Construção Civil* eliminou -729 empregos, resultado que reflete a baixa expectativa do empresariado desse setor para investir (Tabela 1, Gráfico 1 e Gráfico 2).

No setor de *Serviços* os subsetores que mais empregaram foram, *Transporte e Comunicação* (+339) e *Médicos e Odontológicos* (+225). No setor da *Indústria de Transformação*, dos 12 subsetores pesquisados, 7 apresentaram resultados positivos e o subsetor que mais se destacou foi *Madeira e Mobiliário* com a geração de +117 empregos. Contudo, a atividade da *Metalurgia* influenciou negativamente o setor ao eliminar -183 empregos (Tabela 2).

Dentre os dezoito municípios capixabas com mais de 30.000 habitantes, os que mais se destacaram na geração de empregos foram Linhares (+719) e Aracruz (+469), enquanto Serra eliminou -688 postos de trabalho. No acumulado do ano, Linhares gerou +2.682 empregos, Aracruz (+1.471) e Serra (+1.431).

Por outro lado, Vila Velha (-1.532), Guarapari (-1.184) e Vitória (-1.127) apresentaram as maiores reduções (Gráfico 3).

Com relação aos resultados de maio, no município de Linhares as atividades que mais empregaram foram *Agropecuária* (+536) e *Transporte e comunicações* (+127). Em Aracruz, a atividade da *Agropecuária* se destacou ao gerar +218 empregos, seguida da *Indústria Mecânica* (+203) e do *Comércio e Administração de Imóveis* (+161), no entanto, a *Construção Civil* eliminou -110 postos de trabalho. Na Serra, dos oito setores pesquisados, sete apresentaram retrações no nível de emprego, sendo que a mais intensa foi no setor da *Indústria de Transformação* (-225), influenciada principalmente pela *Indústria metalúrgica* (-141).

No acumulado do ano, já foram gerados +12.261 empregos formais. O setor da *Agropecuária* acumulou +7.601 empregos, o setor de *Serviços* +5.827 e o da *Indústria de Transformação* +1.924. No acumulado 12 meses, foram gerados +13.275 postos de trabalho e os setores que se destacaram foram *Serviços* (+9.449), *Comércio* (+7.810) e *Indústria de transformação* (+2.137). Na comparação com o mês de maio de 2012, houve redução de -3.033 postos de trabalho, não obstante o desempenho do setor do *Comércio* (+138) (Tabela 1 e Gráfico 2).

**Tabela 1 - Evolução do Emprego por Setor de Atividade Econômica – Espírito Santo**

Setores	Maio/12	Maio/13	Acumulado no ano (1)	Acumulado 12 meses (1)
Extrativa Mineral	223	18	230	156
Ind. Transformação	352	173	1.924	2.137
Serv. Ind. Útil. Pub.	-103	-58	75	29
Construção Civil	-586	-729	-1.268	-3.435
Comércio	-55	83	-2.407	7.810
Serviços	577	500	5.827	9.449
Admin. Pública	75	5	279	-607
Agropecuária	4.055	1.513	7.601	-2.264
<b>Total</b>	<b>4.538</b>	<b>1.505</b>	<b>12.261</b>	<b>13.275</b>

Fonte: CAGED/MTE.

Elaboração: Coordenação de Estudos Econômicos (CEE) – IJSN.

(1) Resultados acrescidos de ajustes das declarações recebidas fora do prazo.

**Tabela 2 - Evolução do Emprego por Subsetor de Atividade Econômica – Espírito Santo**

Setores	Saldo			
	Maio/13	Variação mensal (1)	Acumulado ano (2)	Acumulado 12 meses (2)
<b>Extrativa Mineral</b>	<b>18</b>	<b>0,13</b>	<b>230</b>	<b>156</b>
<b>Indústria de Transformação</b>	<b>173</b>	<b>0,14</b>	<b>1.924</b>	<b>2.137</b>
Produtos Minerais não metálicos	-60	-0,24	423	589
Metalúrgica	-183	-1,15	-105	-321
Mecânica	88	0,88	92	48
Materiais Elétricos e Comunicação	65	2,28	299	718
Materiais de Transporte	-11	-0,80	57	86
Madeira e Mobiliário	117	1,23	338	188
Papel, papelão e editoração	-46	-0,90	54	116
Borracha, fumo e couros	-37	-1,32	69	76
Química e produtos farmacêuticos	66	0,85	645	174
Têxtil, Vestuário	84	0,52	211	-447
Calçados	27	1,25	137	91
Produtos Alimentícios e Bebidas	63	0,24	-296	819
<b>Serviços Ind. de Utilidade Pública</b>	<b>-58</b>	<b>-0,66</b>	<b>75</b>	<b>29</b>
<b>Construção Civil</b>	<b>-729</b>	<b>-1,01</b>	<b>-1.268</b>	<b>-3.435</b>
<b>Comércio</b>	<b>83</b>	<b>0,04</b>	<b>-2.407</b>	<b>7.810</b>
Comércio Varejista	-65	-0,04	-3.368	6.055
Comércio Atacadista	148	0,46	961	1.755
<b>Serviços</b>	<b>500</b>	<b>0,15</b>	<b>5.827</b>	<b>9.449</b>
Instituições Financeiras	-11	-0,10	43	346
Comércio e Administração de Imóveis	-28	-0,03	1.778	3.495
Transporte e Comunicação	339	0,59	1.336	1.533
Alojamento e Alimentação	-105	-0,09	-961	714
Médicos e Odontológicos	225	0,65	1.950	2.524
Ensino	80	0,32	1.681	837
<b>Administração Pública</b>	<b>5</b>	<b>0,06</b>	<b>279</b>	<b>-607</b>
<b>Agropecuária</b>	<b>1.513</b>	<b>3,82</b>	<b>7.601</b>	<b>-2.264</b>
<b>Total</b>	<b>1.505</b>	<b>0,19</b>	<b>12.261</b>	<b>13.275</b>

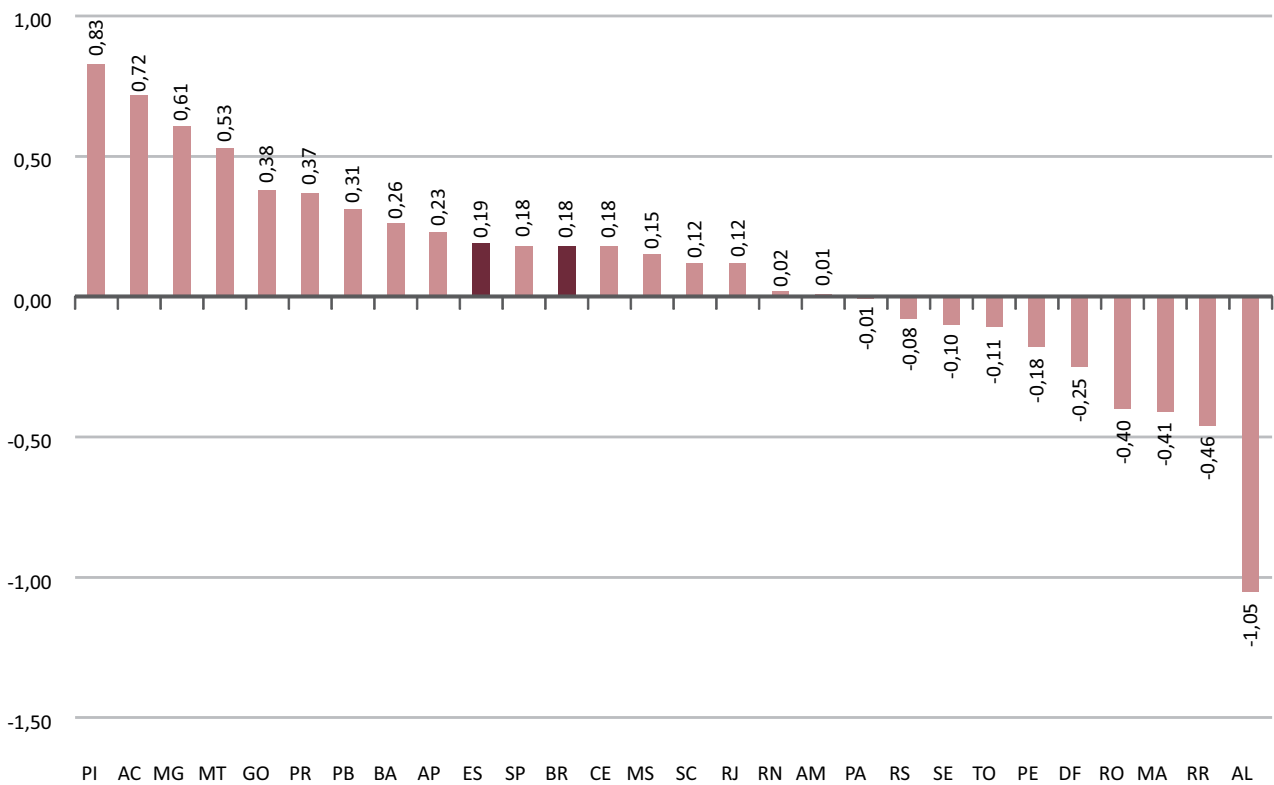
Fonte: CAGED/MTE.

Elaboração: Coordenação de Estudos Econômicos (CEE) – IJSN.

(1) Variação mensal toma como base o estoque do mês anterior.

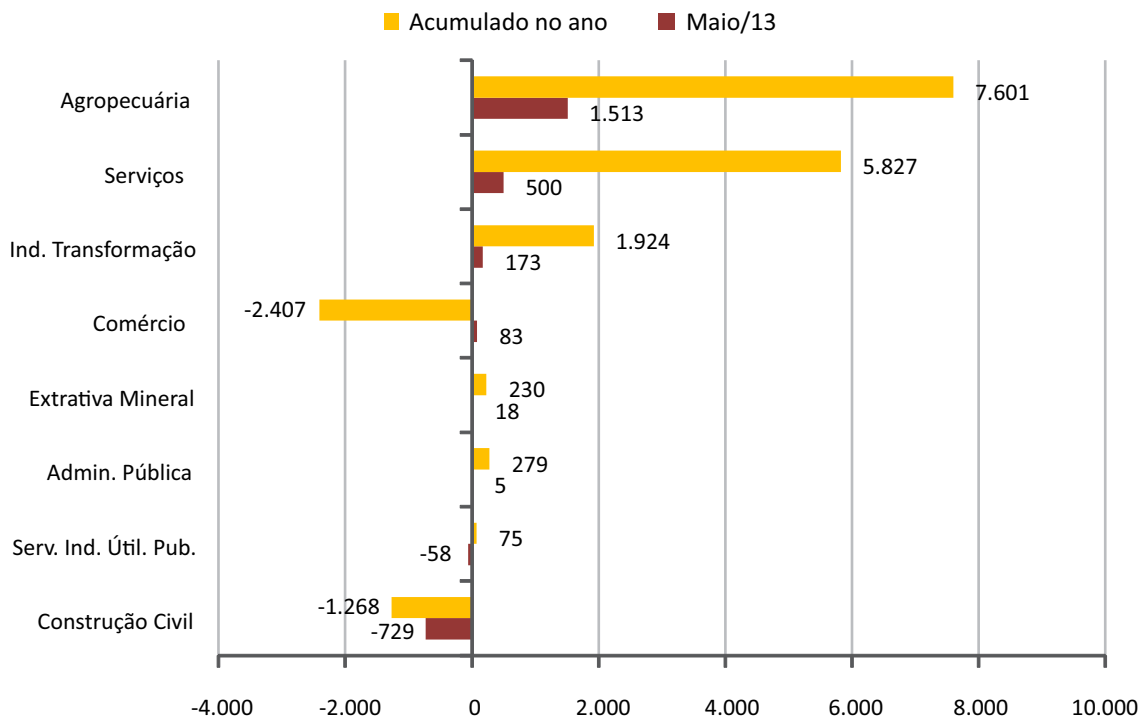
(2) Resultados acrescidos dos ajustes; a variação relativa toma como referência os estoques do mês atual e do mesmo mês do ano anterior, ambos com ajustes.

**Gráfico 1 - Estoque de Empregos Formais por Unidade da Federação - Brasil**  
Taxa de Variação (%) - Maio de 2013/Abril de 2013



Fonte: CAGED/ MTE.  
Elaboração: Coordenação de Estudos Econômicos – CEE/IJSN.

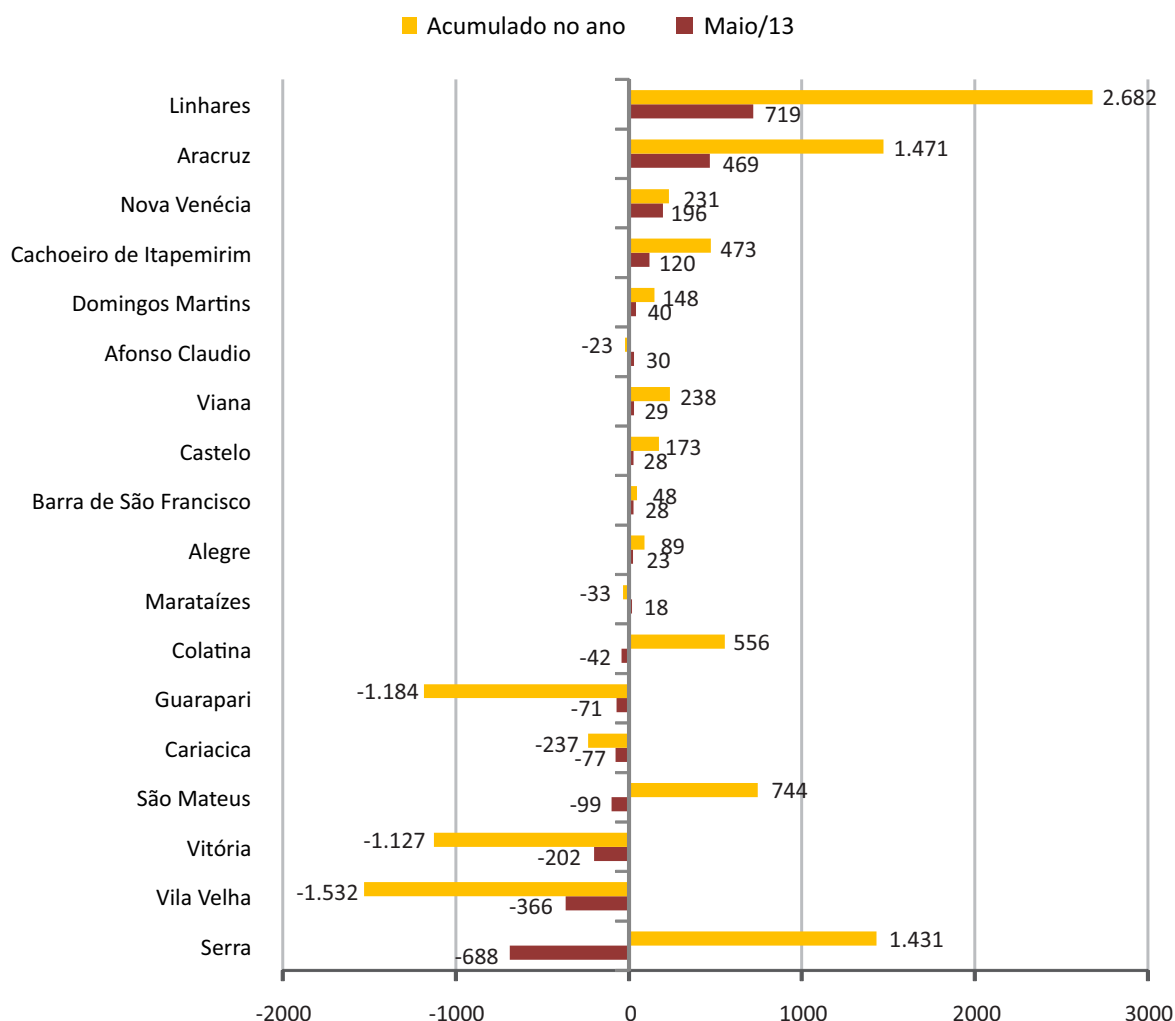
**Gráfico 2 - Emprego Formal por atividade - Espírito Santo**  
Saldo líquido (admissões - demissões)



Fonte: CAGED/ MTE.  
Elaboração: Coordenação de Estudos Econômicos – CEE/IJSN.

### Gráfico 3 - Emprego formal nos municípios do Espírito Santo com mais de 30.000 habitantes, Maio de 2013

Saldo líquido (admissões - demissões)



Fonte: CAGED/ MTE.

Elaboração: Coordenação de Estudos Econômicos – CEE/IJSN.

#### Resenha de Conjuntura – 47

IJSN – Instituto Jones dos Santos Neves

##### Coordenação Geral

José Edil Benedito  
Diretor-presidente

Pablo Silva Lira

Diretor de Estudos e Pesquisas (interino)

##### Coordenação

Victor Nunes Toscano  
Coordenação de Estudos Econômicos – CEE

##### Elaboração

Thamirys Figueredo Evangelista  
Coordenação de Estudos Econômicos – CEE

##### Revisão

Antonio Ricardo Freislebem da Rocha  
Coordenação de Estudos Econômicos – CEE

##### Editores

Maria de Fátima Pessotti de Oliveira  
Assessoria de Relacionamento Institucional – ARIN

Av. Marechal Mascarenhas de Moraes, 2.524 - Jesus de Nazareth - Vitória - ES  
CEP 29052-015 - Tel.: (27) 3636-8050