

## PRODUTIVIDADE INDUSTRIAL – Novembro/2012

*No mês de novembro de 2012, o índice de produtividade industrial do Espírito Santo registrou queda de -6,17% frente ao mês de novembro de 2011. Resultado influenciado pela diminuição na produção industrial.*

O índice de produtividade industrial calculado pelo Instituto Jones dos Santos Neves (IJSN) registrou, no mês de novembro de 2012, queda de -6,17%, na comparação com o mesmo período do ano anterior. Este padrão de queda foi verificado no caso de todos os horizontes de comparação disponíveis, sendo de -6,24% na passagem de outubro para novembro de 2012, -2,99% no acumulado de janeiro a novembro e -1,96% na variação acumulada em 12 meses (Tabela 1).

Quando da comparação com o Brasil, nota-se também um padrão de queda para o país, no entanto em menor intensidade do que aquele apresentado pelo estado. Em ambos os casos, os resultados obtidos devem-se a uma maior queda de índices de produção industrial *vis-à-vis* índices de horas pagas na indústria (Gráfico 1 e Tabela 1).

Em termos de desempenho setorial, chama atenção o fato de que, tanto no caso nacional quanto no estadual, foram registrados padrões de queda de produtividade para as indústrias *Geral*, *Extrativa* e de *Transformação*. No caso do Espírito Santo, destaca-se o subsetor de *Papel e Gráfica* (+15,05%), único dentre os segmentos selecionados da Indústria de Transformação a apresentar variação positiva na comparação interanual.

Já na comparação acumulada de janeiro a novembro, ganham destaque os segmentos de *Alimentos e Bebidas* (+5,05%), *Papel e Gráfica* (+12,57%) e *Minerais Não-Metálicos* (+8,92%), setores que, além de vir exibindo padrões de crescimento nos últimos meses, registraram variações acumuladas positivas. Por outro lado, *Metalurgia Básica* continua registrando perdas de produtividade, qualquer que seja o horizonte considerado (Tabela 2 e Gráfico 2).

A comparação do desempenho estadual com outras Unidades da Federação (UFs) demonstra que, no mês de novembro de 2012 na comparação com o mesmo mês de 2011 o Espírito Santo ocupou a nona posição em um *ranking* contendo 10 UFs (Gráfico 3).

Em termos gerais, os resultados obtidos chamam atenção para dois fatos. Primeiro, as flutuações do nível de atividade estadual acaba repercutindo em medidas relacionadas, conforme é o caso do índice de produtividade industrial<sup>1</sup>. Segundo, a vigência de um ambiente macroeconômico ainda cercado por incertezas relacionadas a um possível padrão de recuperação faz com que não apenas o estado, mas também o país e demais UFs apresentem constantes mudanças em termos de produtividade industrial.

<sup>1</sup> Para maiores detalhes a este respeito, ver: MAGALHÃES, M.A.; RIBEIRO, A.P.L. Fatos estilizados dos ciclos de negócios no estado do Espírito Santo: uma abordagem quantitativa. Revista Econômica do Nordeste, v.42, n.3, p.597-620, Jul.-Set.2011; MAGALHÃES, M.A.; RIBEIRO, A.P.L. Produtividade industrial no Espírito Santo: uma análise para a primeira década do século XXI. Revista de Economia (UFPR), v.37, n.1 (35), p.121-147, Jan.-Abr.2011.

**Tabela 1 - Produtividade Industrial – Brasil e Espírito Santo**  
Taxa de Variação (%)

Variáveis	Nov12/Out12 (1)	Nov12/Nov11	Acumulado de Janeiro a Novembro 2012	Acumulado 12 meses (2)
<b>Brasil</b>				
Produção Industrial	-0,60	-1,03	-2,63	-2,53
Número de Horas Pagas	-0,18	-0,89	-1,94	-1,92
Produtividade	-0,42	-0,14	-0,71	-0,63
<b>Espírito Santo</b>				
Produção Industrial	-6,29	-8,42	-5,99	-4,95
Número de Horas Pagas	-0,06	-2,40	-3,07	-3,03
Produtividade	-6,24	-6,17	-2,99	-1,96

Fonte: IBGE – PIMES E PIM-PF.

Elaboração: Coordenação de Estudos Econômicos (CEE) – IJSN.

(1) com ajuste sazonal.

(2) em relação ao mesmo período do ano anterior.

**Tabela 2 - Produtividade Industrial – Brasil e Espírito Santo**  
Taxa de Variação (%)

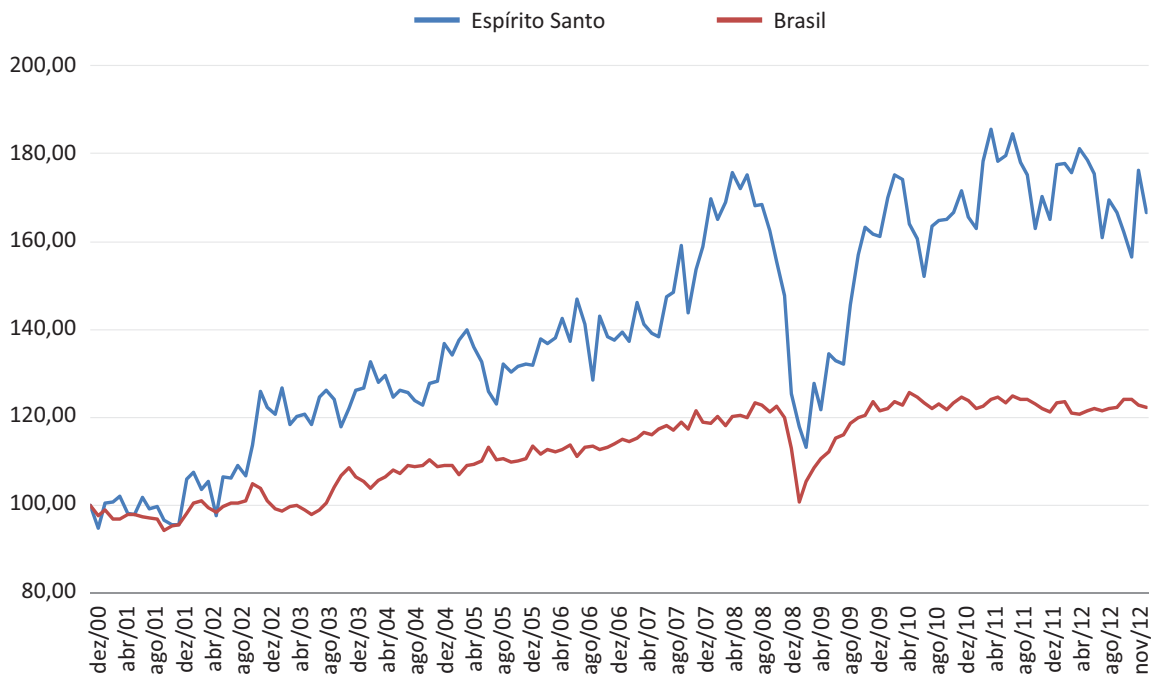
Atividades	Com ajuste sazonal	Sem ajuste sazonal	Acumulado de Janeiro a Novembro 2012	Acumulado 12 meses (1)
	Nov12/Nov12	Nov12/Nov11		
<b>Brasil</b>				
Ind. Geral	↓ -0,42	↓ -0,14	↓ -0,71	↓ -0,63
Ind. Extrativa	↓ -6,76	↓ -6,89	↓ -4,37	↓ -4,08
Ind. de Transformação	↓ -0,30	↑ 0,13	↓ -0,69	↓ -0,61
<b>Espírito Santo</b>				
Ind. Geral	↓ -6,24	↓ -6,17	↓ -2,99	↓ -1,96
Ind. Extrativa	↓ -3,79	↓ -14,01	↓ -5,04	↓ -2,53
Ind. de Transformação	↓ -3,32	↓ -5,71	↓ -5,85	↓ -5,68
Alimentos e bebidas	↓ -3,38	↓ -15,20	↑ 5,05	↑ 6,19
Papel e gráfica	↓ -0,27	↑ 15,05	↑ 12,57	↑ 12,71
Minerais não metálicos	↑ -0,91	↓ -4,78	↑ 8,92	↑ 9,33
Metalurgia básica	↓ -16,37	↓ -13,42	↓ -42,96	↓ -43,21

Fonte: IBGE – PIMES E PIM-PF.

Elaboração: Coordenação de Estudos Econômicos (CEE) – IJSN.

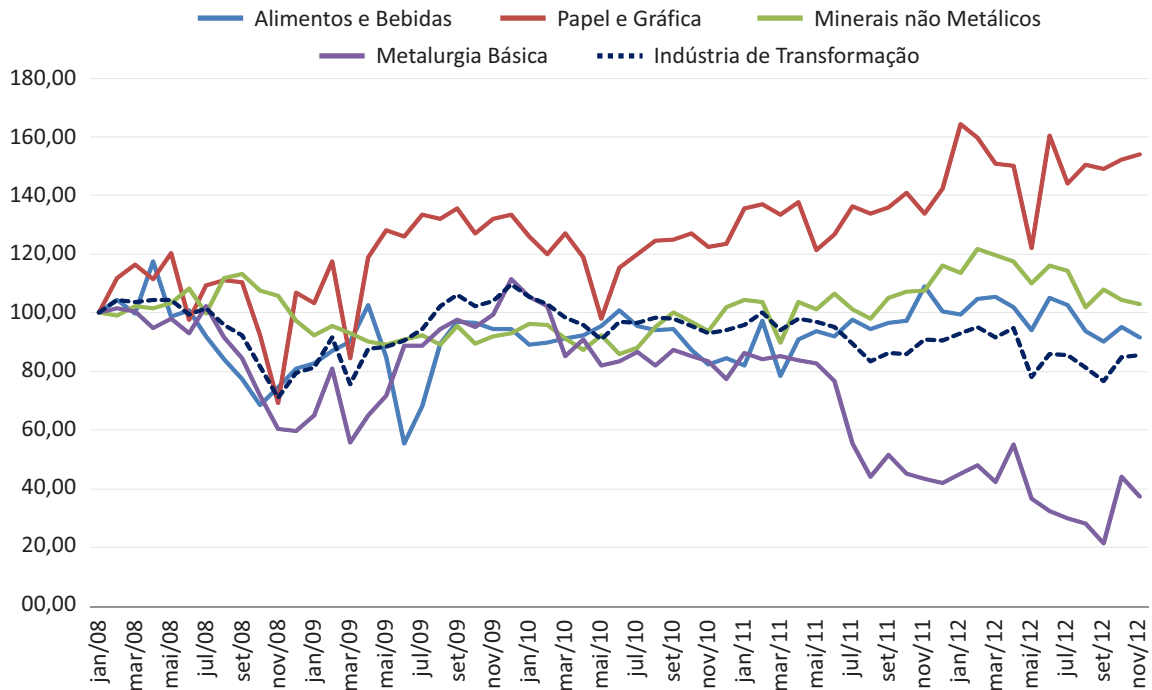
(1) em relação ao mesmo período do ano anterior.

**Gráfico 1 - Produtividade – Brasil e Unidades da Federação**  
 Variação (%) Novembro 2012 / Novembro 2011



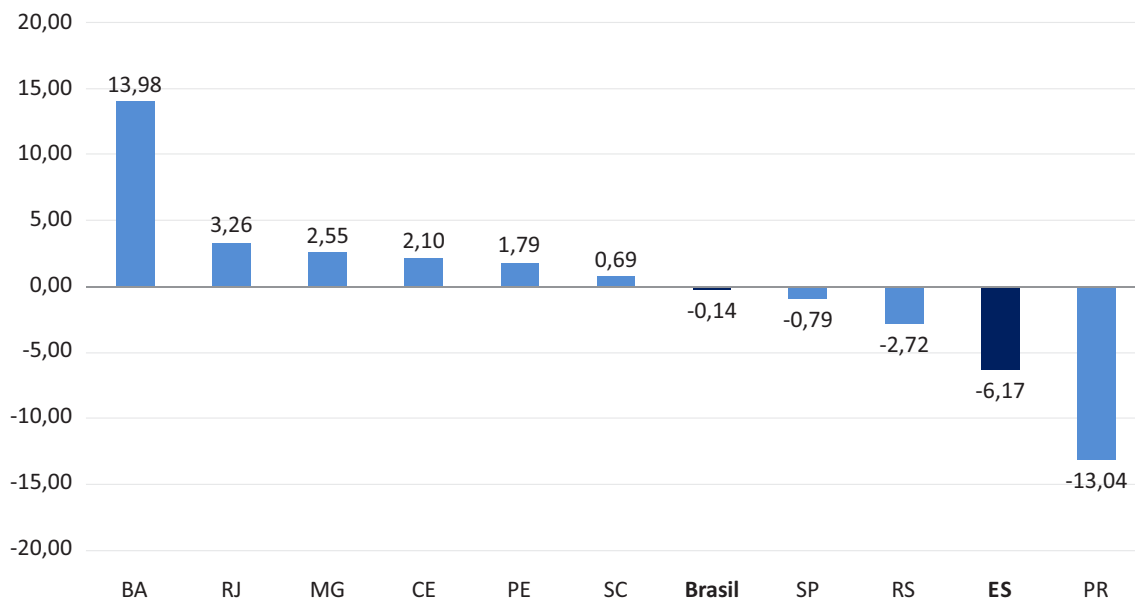
Fonte: IBGE – PIMES E PIM-PF.  
 Elaboração: Coordenação de Estudos Econômicos (CEE) – IJSN.

**Gráfico 2 - Evolução da Produtividade Industrial – Setores Selecionados – Espírito Santo**  
 Número Índice Base Jan.08=100 – com ajuste sazonal



Fonte: IBGE – PIMES E PIM-PF.  
 Elaboração: Coordenação de Estudos Econômicos (CEE) – IJSN.

**Gráfico 3 - Produtividade – Brasil e Unidades da Federação**  
Variação (%) Novembro 2012/Novembro 2011



Fonte: IBGE – PIMES E PIM-PF.  
Elaboração: Coordenação de Estudos Econômicos (CEE) – IJSN.

**Coordenação Geral**

José Edil Benedito  
Diretor-Presidente

Pablo Silva Lira  
Diretor de Estudos e Pesquisas (interino)

**Coordenação**

Victor Nunes Toscano  
Coordenação de Estudos Econômicos – CEE

**Elaboração**

Matheus Albergaria de Magalhães  
Amanda Roberta da Silva de Almeida (estagiária)  
Coordenação de Estudos Econômicos – CEE

**Revisão**

Tatiana Kolodin Ferrari  
Coordenação de Estudos Econômicos – CEE

**Editoração**

Arthur Ceruti Quintanilha  
Assessoria de Relacionamento Institucional – ARIN