

## PESQUISA INDUSTRIAL DE EMPREGOS E SALÁRIOS – Novembro/2012

*Em novembro de 2012, o Espírito Santo registrou retração de -1,20% no índice de pessoal ocupado e de -2,40% número de horas pagas, enquanto que a folha de pagamento real aumentou +8,16%.*

Segundo os dados da Pesquisa Industrial Mensal de Empregos e Salários (PIMES) divulgados pelo Instituto Brasileiro de Geografia e Estatística (IBGE), em novembro de 2012, o emprego industrial no Espírito Santo apresentou queda de -0,22% frente ao mês imediatamente anterior, na série livre de influências sazonais (Tabela 1). Esse resultado decorreu tanto de um declínio no nível de emprego na *Indústria Extrativa* (-1,31%), quanto na *Indústria de Transformação* (-0,09%) (Tabela 2).

Na comparação com o mês de novembro de 2011, o índice de pessoal ocupado na indústria capixaba apresentou diminuição de -1,20%, acumulando dezoito meses consecutivos de queda nesta base de comparação. O resultado ficou abaixo da média nacional (-1,03%), posicionando o Espírito Santo na sexta colocação ante as dez Unidades da Federação pesquisadas, sendo a maior redução no estado de Pernambuco (-6,70%) (Tabela 1 e Gráfico 1).

Setorialmente, a influência negativa sobre o índice de pessoal ocupado na indústria capixaba decorreu da *Indústria de Transformação* (-2,56%), visto que a *Indústria Extrativa* obteve aumento de +11,70%. O emprego industrial recuou em 8 dos 16 segmentos que compõem a Indústria de Transformação, com destaque para as pressões negativas vindas do segmento *Têxtil* (-41,48%), *Vestuário* (-21,29%), *Papel e gráfica* (-11,78%) e *Fabricação de Meios de Transporte* (-11,31%). Os principais impactos positivos sobre a média da indústria ocorreram nos segmentos de *Calçados e couro* (+5,72%), *Minerais não metálicos* (+3,70%) e *Fabricação de outros produtos da indústria de transformação* (+3,43%) (Tabela 2).

O emprego industrial permaneceu em queda no indicador acumulado do ano (-1,48%). Novamente a influência negativa vem da *Indústria de Transformação* (-2,21%), com recuo em 10 dos 16 segmentos analisados, com destaque para os setores *Têxtil* (-23,63%), *Vestuário* (-13,60%) e *Papel e gráfica* (-10,19%) (Tabela 2).

Em novembro de 2012, o índice de número de horas pagas da indústria, já descontadas as influências sazonais, ficou próximo à estabilidade (-0,06%) na comparação com o mês imediatamente anterior. Na comparação com o mês de outubro de 2011, o número de horas pagas apresentou redução de -2,40%, décima terceira taxa negativa neste tipo de comparação. As taxas foram negativas em sete das dez Unidades da Federação pesquisadas, com o Espírito Santo se posicionando na quinta colocação, atrás de São Paulo (+0,5%), Minas Gerais (+0,5%), Santa Catarina (+0,5%) e Paraná (-0,4%). No acumulado de janeiro a novembro de 2012, o Espírito Santo apresenta perdas de -3,07%, assim como na taxa anualizada de 12 meses (-3,03%) (Tabela 1 e Gráfico 4).

A folha de pagamento real da indústria espírito-santense registrou aumento de +3,28%, frente ao mês de outubro de 2012, descontados os efeitos sazonais. Na comparação interanual observa-se aumento ainda maior de +8,16%, influenciado pela *Indústria Extrativa* (+17,44%) e *de Transformação* (+5,74%) e pelos segmentos *Calçados e couro* (+46,67%), *Coque, refino de petróleo, combustíveis nucleares e álcool* (+42,97%) e *Fabricação de meios de transporte* (+33,44%). (Tabela 1 e Gráfico 5).

**Tabela 1 - Indicadores Conjunturais da Indústria – Brasil e ES**  
Taxa de Variação (%)

Variáveis	Nov12/Out12	Nov12/Nov11	Acumulado de Janeiro a Novembro *	Acumulado 12 meses
<b>Brasil</b>				
Pessoal Ocupado	0,04	-1,03	-1,36	-1,28
Número de Horas Pagas	-0,18	-0,89	-1,94	-1,92
Folha de Pagamento Real	7,83	10,32	3,88	3,84
<b>Espírito Santo</b>				
Pessoal Ocupado	-0,22	-1,20	-1,48	-1,51
Número de Horas Pagas	0,28	-2,40	-3,07	-3,03
Folha de Pagamento Real	3,28	8,16	3,99	3,34

Fonte: IBGE.

Elaboração: Coordenação de Estudos Econômicos (CEE) – IJSN.

(\*) em relação ao mesmo período do ano anterior

**Tabela 2 - Pessoal Ocupado Assalariado na Indústria por segmentos – ES**  
Taxa de Variação (%)

Seções e Divisões	Com ajuste sazonal *	Sem ajuste sazonal		
	Nov12/Out12	Nov12/Nov11	Acumulado de Janeiro a Novembro	Acumulado 12 meses
Indústria geral	-0,22	-1,20	-1,48	-1,51
Indústrias extrativas	-1,31	11,70	5,40	4,98
Indústria de transformação	-0,09	-2,56	-2,21	-2,19
Alimentos e bebidas	-0,02	-3,19	-0,51	0,15
Têxtil	-2,51	-41,48	-23,63	-23,55
Vestuário	-1,56	-21,29	-13,60	-13,35
Calçados e couro	1,41	5,72	1,24	2,06
Madeira	2,92	-2,93	-7,93	-7,58
Papel e gráfica	-0,27	-11,78	-10,19	-10,11
Coque, refino de petróleo, combustíveis nucleares e álcool	-4,68	-5,16	1,48	1,46
Produtos químicos	0,12	3,05	-1,10	-1,59
Borracha e plástico	0,28	-1,12	-8,52	-8,63
Minerais não-metálicos	-0,36	3,70	1,34	1,00
Metalurgia básica	-0,22	0,39	1,84	1,72
Produtos de metal, exclusive máquinas e equipamentos	2,77	1,81	4,16	4,21
Máq. e equip., exclusive elétricos, eletrônicos, de precisão e de comun.	0,00	1,67	-1,30	-1,77
Máq. e aparelhos elétricos, eletrônicos, de precisão e de comun.	-1,69	2,69	-9,47	-11,42
Fabricação de meios de transporte	-1,29	-11,31	-5,97	-5,02
Fabricação de outros produtos da indústria de transformação	-0,18	3,43	2,14	2,25

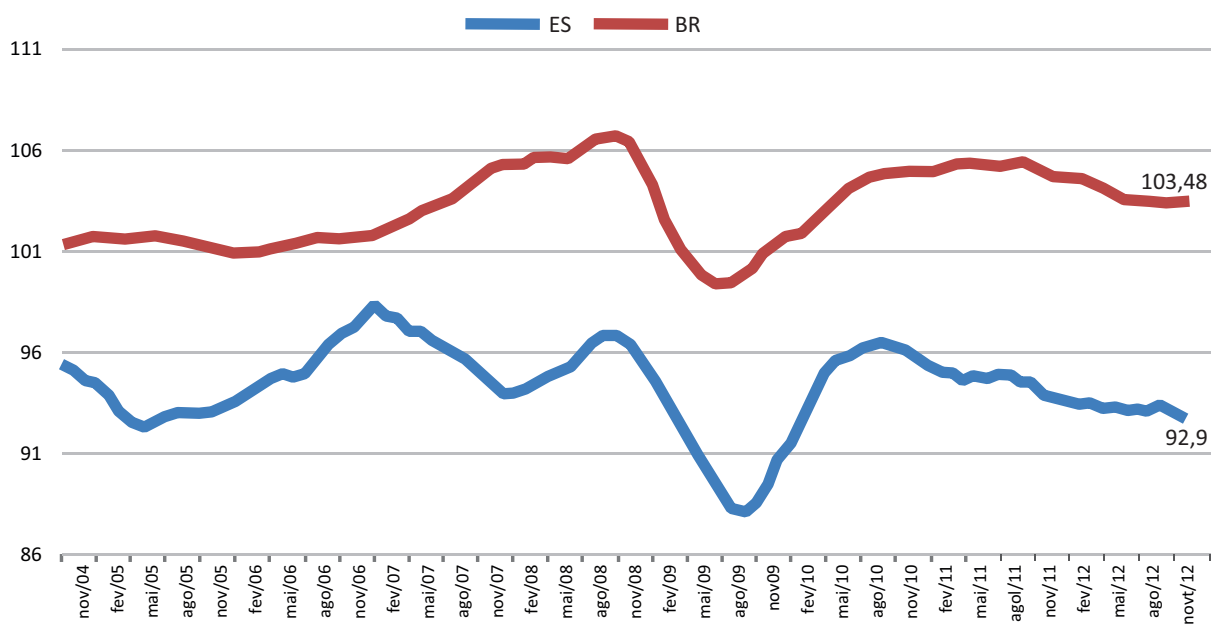
Fonte: IBGE.

Elaboração: Coordenação de Estudos Econômicos (CEE) – IJSN.

(\*) com ajuste sazonal, realizado pela Coordenação de Estudos Econômicos do IJSN

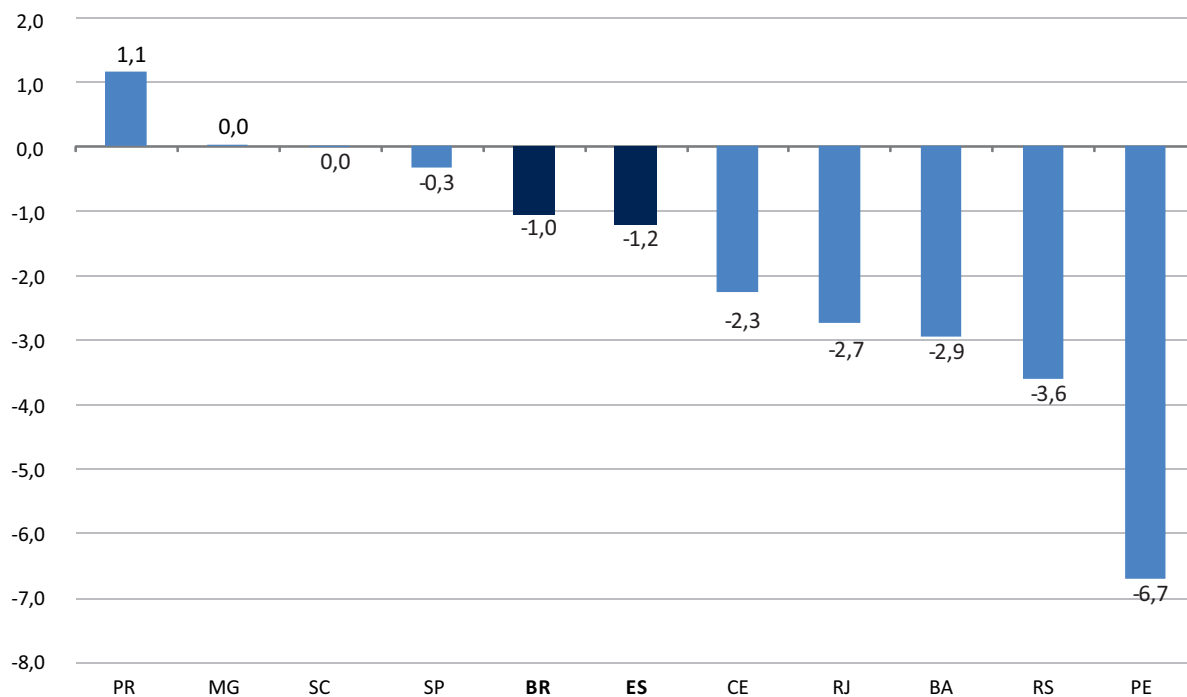
(1) em relação ao mesmo período do ano anterior

**Gráfico 1 - Pessoal ocupado na Indústria – Brasil e Espírito Santo**  
Índice em média móvel trimestral - com ajuste sazonal



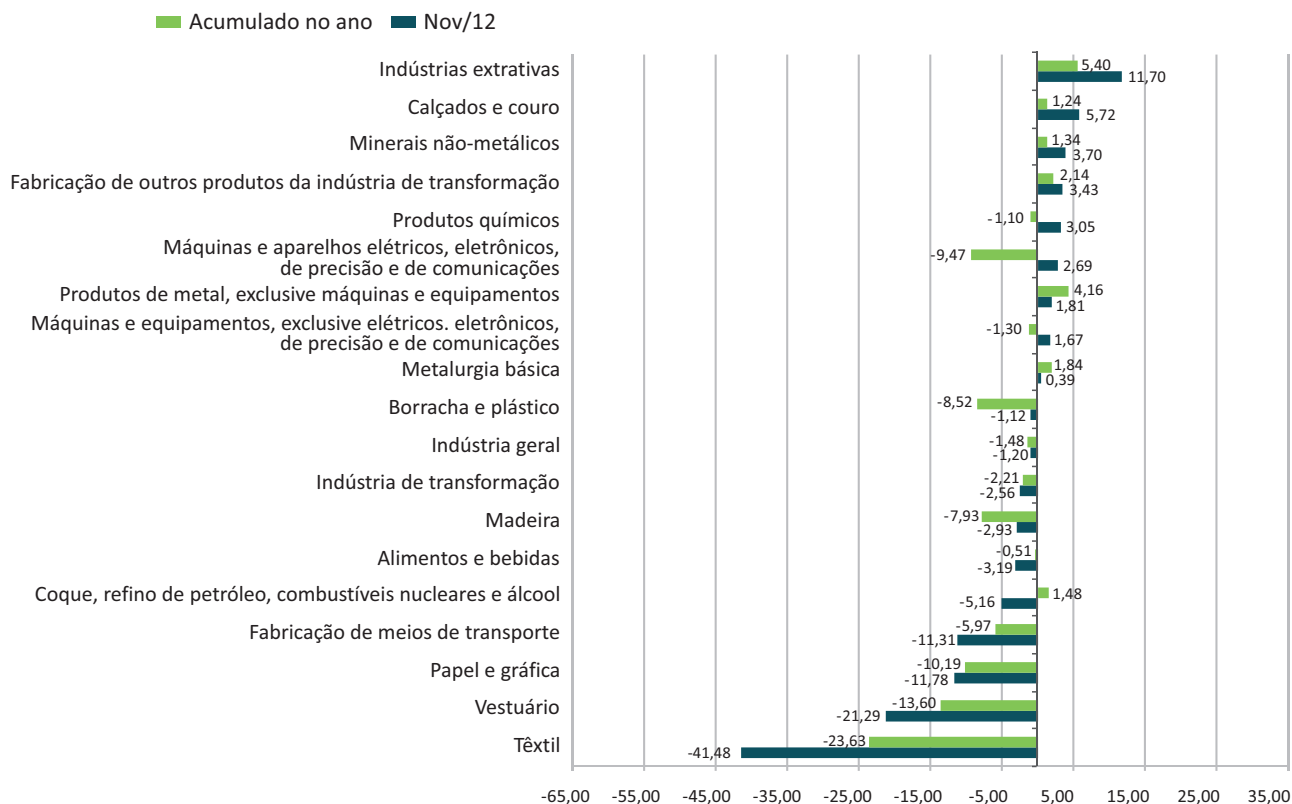
Fonte: IBGE.  
Elaboração: Coordenação de Estudos Econômicos (CEE) – IJSN.

**Gráfico 2 - Pessoal ocupado na Indústria – Brasil e Unidades da Federação**  
Variação (%) Novembro 2012 / Novembro 2011



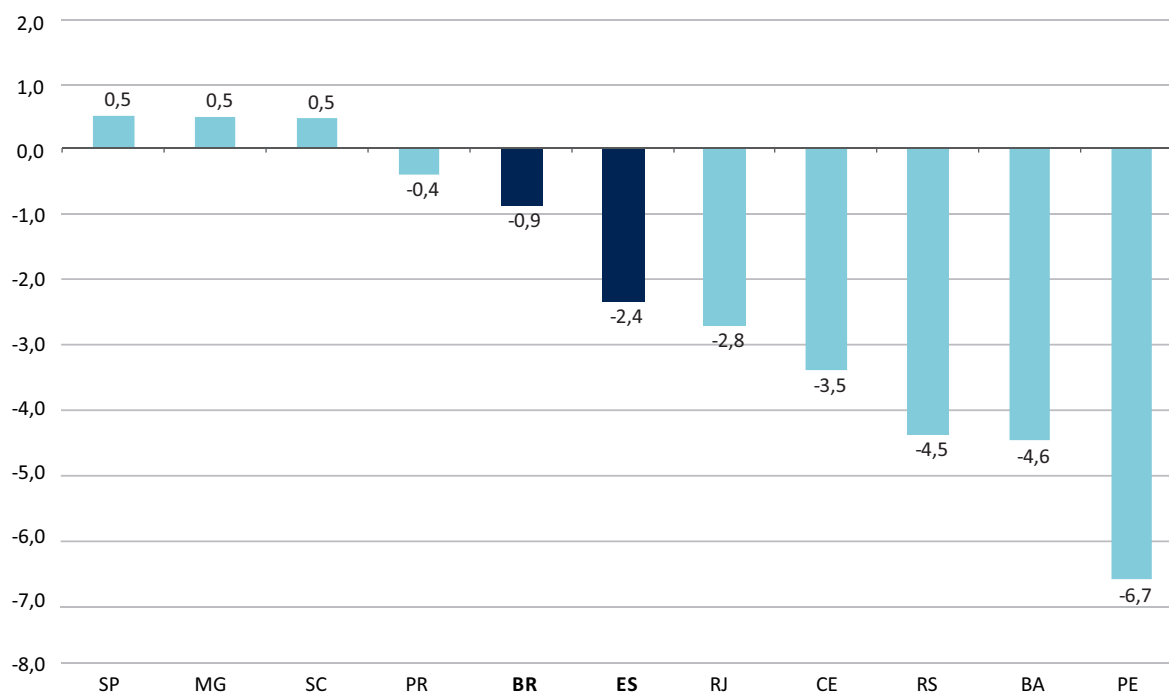
Fonte: IBGE.  
Elaboração: Coordenação de Estudos Econômicos (CEE) – IJSN.

**Gráfico 3 - Emprego Industrial por Setores - Espírito Santo**  
 Variação (%) em relação ao mesmo período do ano anterior



Fonte: IBGE.  
 Elaboração: Coordenação de Estudos Econômicos (CEE) – IJSN.

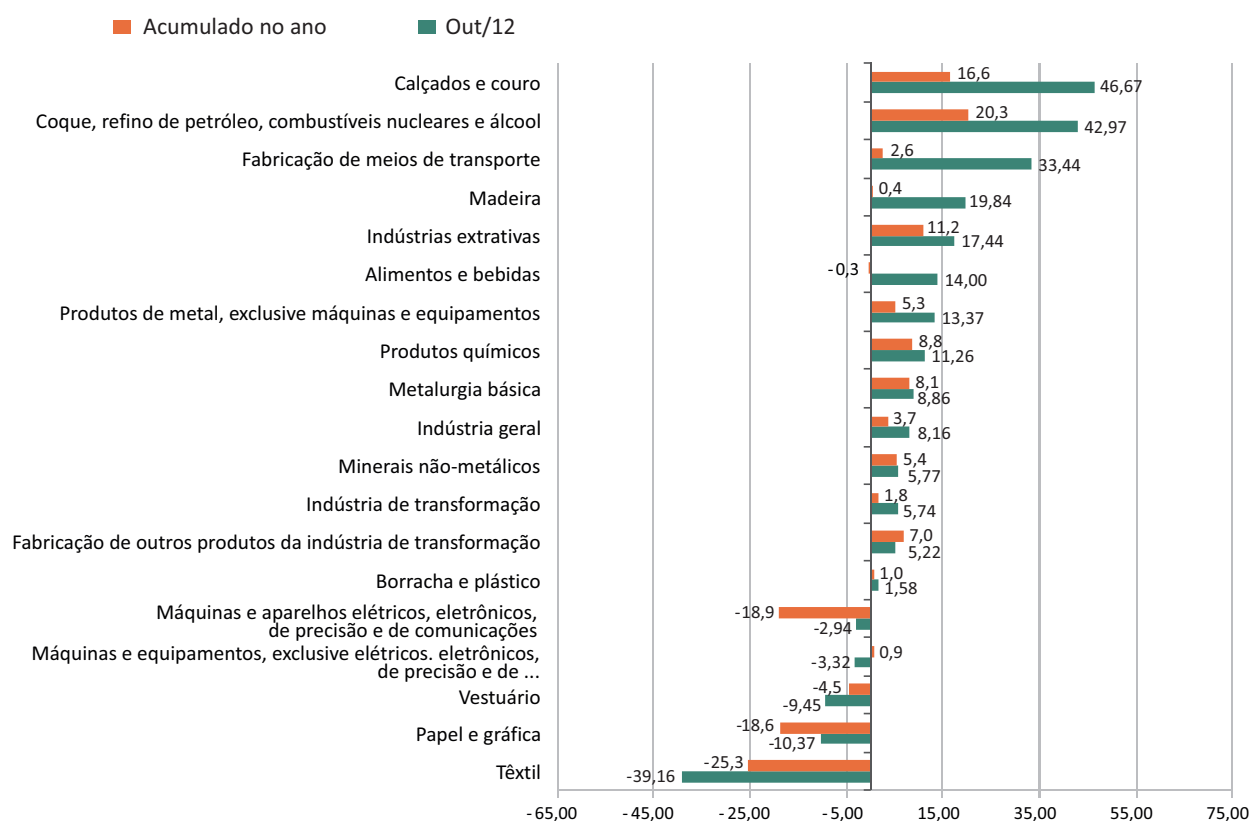
**Gráfico 4 - Horas Pagas na Indústria – Brasil e Unidades da Federação**  
 Variação (%) Novembro 2012 / Novembro 2011



Fonte: IBGE.  
 Elaboração: Coordenação de Estudos Econômicos (CEE) – IJSN.

## Gráfico 5 - Folha de Pagamento Real na Indústria por Setores - Espírito Santo

Variação (%) em relação ao mesmo período do ano anterior



Fonte: IBGE.

Elaboração: Coordenação de Estudos Econômicos (CEE) – IJSN.

### Resenha de Conjuntura – 07

### IJSN – Instituto Jones dos Santos Neves

#### Coordenação Geral

José Edil Benedito  
Diretor-presidente

Pablo Silva Lira

Diretor de Estudos e Pesquisas (interino)

#### Coordenação

Victor Nunes Toscano

Coordenação de Estudos Econômicos – CEE

#### Elaboração

Antônio Ricardo Freislebem da Rocha

Tatiana Kolodin Ferrari

Coordenação de Estudos Econômicos – CEE

#### Editoração

Lastênio João Scopel

Assessoria de Relacionamento Institucional – ARIN