

PRODUÇÃO INDUSTRIAL – Novembro/2012

Produção industrial capixaba registrou recuo de -6,29% entre os meses de outubro e novembro 2012, na série livre dos efeitos sazonais. No acumulado de janeiro a novembro de 2012, o setor acumula perdas de -5,99%.

De acordo com dados da Pesquisa Industrial Mensal – Produção Física (PIM-PF) do Instituto Brasileiro de Geografia e Estatística (IBGE), em novembro de 2012, a produção industrial do Espírito Santo apresentou recuo de -6,29% frente ao mês imediatamente anterior, na série livre dos efeitos sazonais, resultado inferior ao apresentado pelo Brasil (-0,60%). Das Unidades da Federação (UFs) pesquisadas, sete apresentaram variação positiva no índice de produção com destaque para Bahia (+3,46%), Santa Catarina (+2,97%) e Amazonas (+2,93%) (Tabela 1, Gráfico 1).

No confronto com novembro de 2011, a produção industrial capixaba registrou queda de -8,42% após assinalar crescimento de +4,00% no último mês. O setor foi influenciado pela menor fabricação de: minério de ferro e óleos brutos de petróleo pela *Indústria Extrativa* (-7,66%); bombons, chocolate em barras e produtos embutidos de carne de suíno pelo setor de *Alimentos e bebidas* (-17,42%); lingotes, blocos, tarugos ou placas de aço ao carbono pelo setor de *Metalurgia básica* (-14,38%); e cimentos

“Portland” pelo setor de *Minerais não metálicos* (-5,51%). Positivamente, destaque para o setor de *Celulose, papel e produtos de papel* (+1,97%) devido a maior fabricação de celulose (Tabela 2, Gráfico 2 e Gráfico 4).

No acumulado de janeiro a novembro de 2012, o setor registrou queda de -5,99%, pressionado pelos resultados negativos apresentados tanto pela *Indústria Extrativa* (-1,00%) quanto pela de *Transformação* (-9,51%). O desempenho desta última se deve ao recuo da produção no setor de *Metalurgia básica* (-40,21%), uma vez que as atividades de *Alimentos e bebidas* (+3,49%), *Minerais não metálicos* (+4,94%) e *Celulose, papel e produtos de papel* (+2,03%) apresentaram variação positiva nesta base de comparação (Tabela 2, Gráfico 4).

Já o índice de média móvel trimestral apresentou avanço entre os trimestres encerrados em outubro e novembro de 2012, na série livre dos efeitos sazonais, o segundo resultado positivo consecutivo neste tipo de confronto, não acompanhando a reversão apresentada pelo indicador trimestral brasileiro (Gráfico 5).

Tabela 1 - Indicadores Regionais da Indústria
 Novembro/2012

Local	Taxa de Variação (%)			
	Com Ajuste Sazonal	Sem Ajuste Sazonal		
	Nov 2012 / Out 2012	Nov 2012 / Nov 2011	Acumulado Jan-Nov (1)	Acumulado 12 meses (1)
Brasil	-0,60	-1,03	-2,63	-2,53
Amazonas	2,93	-3,74	-7,08	-6,38
Pará	-5,96	-4,27	-0,90	-0,33
Ceará	2,18	-1,44	-1,41	-1,81
Pernambuco	1,31	-5,07	1,40	1,57
Bahia	3,46	8,77	2,87	2,25
Minas Gerais	-0,67	3,04	1,26	0,92
Espírito Santo	-6,29	-8,42	-5,99	-4,95
Rio de Janeiro	2,09	0,40	-5,55	-5,27
São Paulo	-1,92	-0,31	-4,05	-3,99
Paraná	-5,11	-13,40	-2,47	-0,52
Santa Catarina	2,97	1,15	-2,55	-3,05
Rio Grande do Sul	0,39	-7,07	-3,89	-3,46
Goiás	-14,75	-10,08	3,49	4,24

Fonte: IBGE.

Elaboração: Coordenação de Estudos Econômicos – CEE / IJSN.

(1) Em relação à igual período anterior.

Tabela 2 - Produção Industrial (ES e Brasil) – Taxa de Crescimento (%)
 Novembro/2012

Atividades	Taxa de Variação (%)			
	Com Ajuste Sazonal*	Sem Ajuste Sazonal		
	Nov 2012 / Out 2012	Nov 2012 / Nov 2011	Acumulado Jan-Nov (1)	Acumulado 12 meses (1)
Brasil				
Indústria Geral	-0,60	-1,03	-2,63	-2,53
Indústria Extrativa	-6,66	-3,65	-0,54	-0,32
Indústria de Transformação	-0,51	-0,87	-2,76	-2,66
Espírito Santo				
Indústria Geral	-6,29	-8,42	-5,99	-4,95
Indústria Extrativa	-5,17	-7,66	-1,00	1,25
Indústria de Transformação	-3,05	-8,98	-9,51	-9,26
Alimentos e bebidas	-1,56	-17,42	3,49	5,37
Celulose, papel e produtos de papel	-0,43	1,97	2,03	1,50
Minerais não metálicos	-0,81	-5,51	4,94	5,36
Metalurgia básica	-19,76	-14,38	-40,21	-40,30

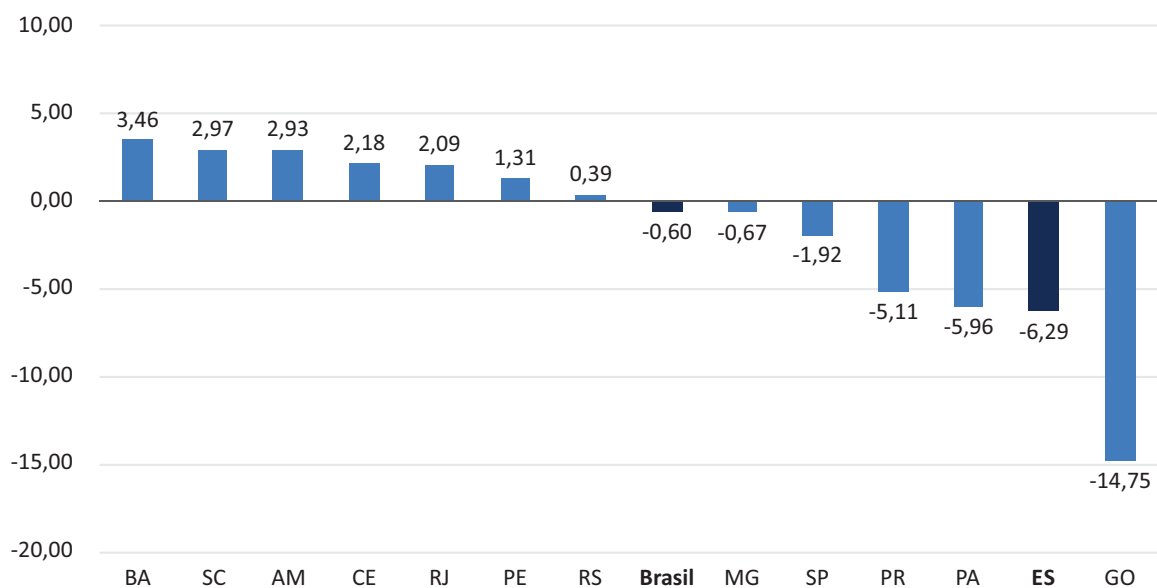
Fonte: IBGE.

Elaboração: Coordenação de Estudos Econômicos – CEE / IJSN.

(1) Em relação à igual período anterior.

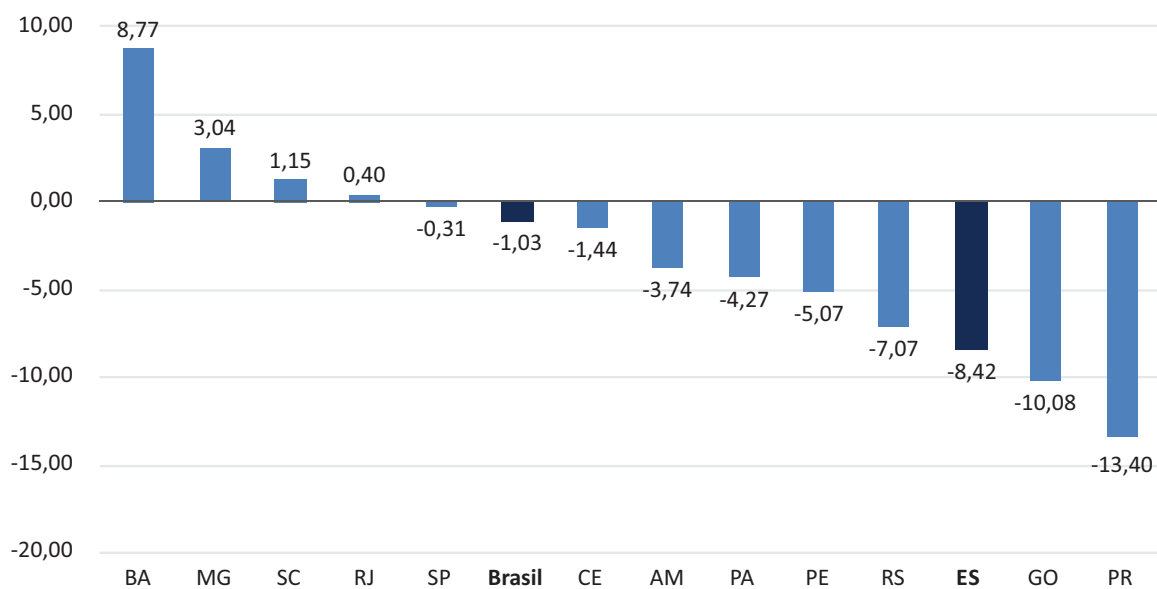
* Para Indústria Extrativa, de Transformação e demais segmentos do Espírito Santo, ajuste sazonal realizado pela Coordenação de Estudos Econômicos do IJSN.

Gráfico 1 - Produção Industrial – Brasil e Unidades da Federação
 Variação (%) Novembro/12 - Outubro/12



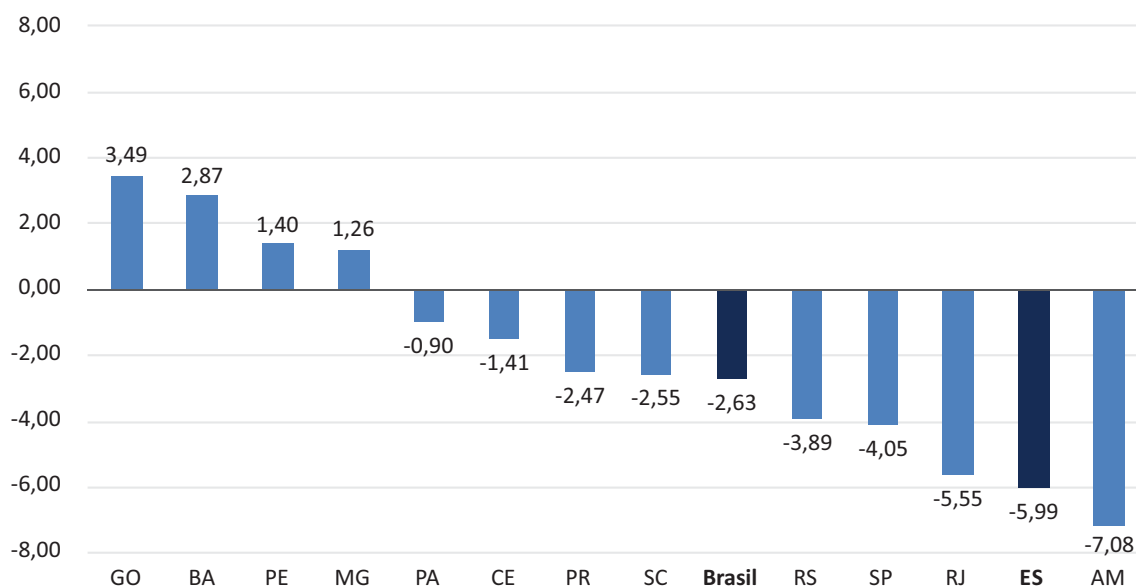
Fonte: IBGE.
 Elaboração: Coordenação de Estudos Econômicos – CEE / IJSN.

Gráfico 2 - Produção Industrial – Brasil e Unidades da Federação
 Variação (%) Novembro/12 - Novembro/11



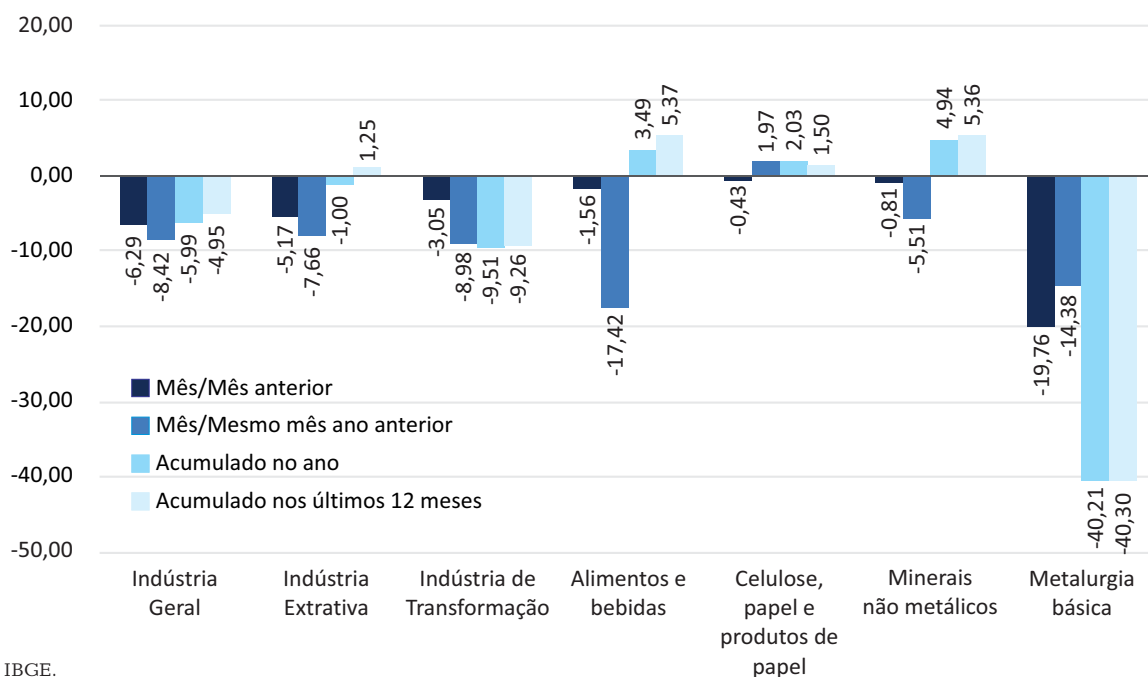
Fonte: IBGE.
 Elaboração: Coordenação de Estudos Econômicos – CEE / IJSN.

Gráfico 3 - Produção Industrial – Brasil e Unidades da Federação
Variação (%) Acumulado no ano



Fonte: IBGE.
Elaboração: Coordenação de Estudos Econômicos – CEE / IJSN.

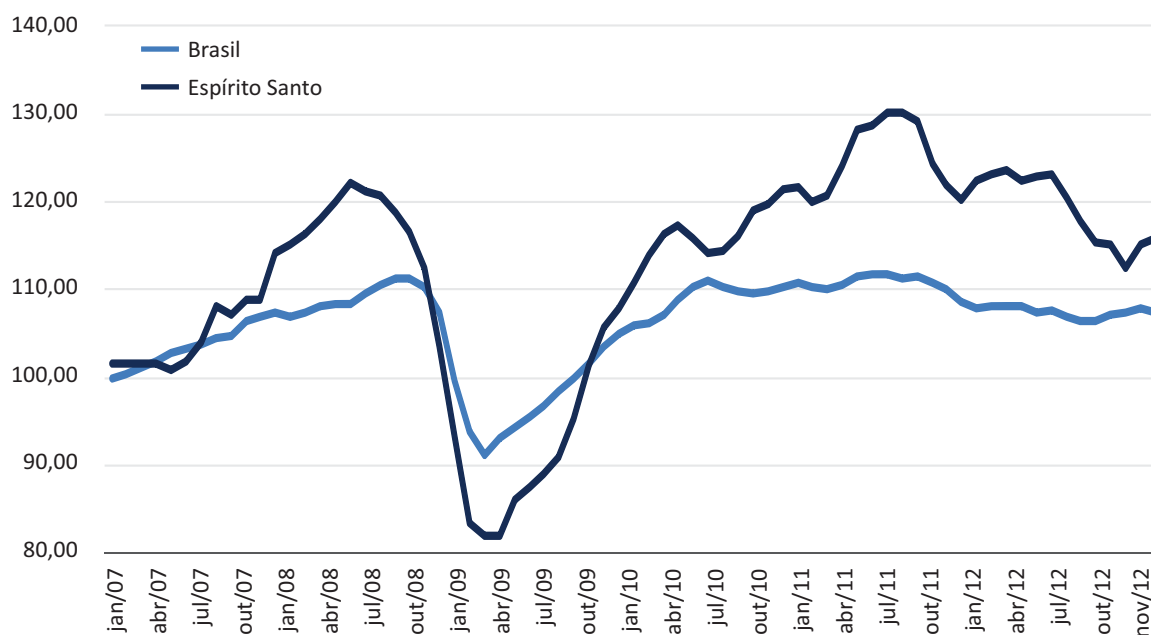
Gráfico 4 - Produção Industrial por Atividades – Espírito Santo
Variação (%) em relação à igual período anterior



Fonte: IBGE.
Elaboração: Coordenação de Estudos Econômicos – CEE / IJSN.

Gráfico 5 - Produção Industrial – Brasil e Espírito Santo

Índice em média móvel 3 meses com ajuste sazonal (jan2007 = 100)



Fonte: IBGE.

Elaboração: Coordenação de Estudos Econômicos – CEE / IJSN.

Resenha de Conjuntura – 02

IJSN – Instituto Jones dos Santos Neves

Coordenação Geral

José Edil Benedito
Diretor-presidente

Pablo Silva Lira

Diretor de Estudos e Pesquisas (interino)

Coordenação

Victor Nunes Toscano

Coordenação de Estudos Econômicos – CEE

Elaboração

Gustavo Ribeiro

Coordenação de Estudos Econômicos – CEE

Revisão

Tatiana Kolodin Ferrari

Coordenação de Estudos Econômicos – CEE

Editoração

Arthur Ceruti Quintanilha

Assessoria de Relacionamento Institucional – ARIN