

Relação Anual de Informações Sociais (RAIS), 2010

O Espírito Santo apresentou em 2010 um total de 860.421 empregos formais, crescimento de +5,3% em relação a 2009.

Os dados divulgados na Relação Anual de Informações Sociais (RAIS) mostram um estoque total de 860.421 empregos formais no Espírito Santo em 2010, correspondendo a uma elevação de +5,3% em relação a 2009 (816.906). O crescimento, no entanto, ficou abaixo do verificado na média brasileira (+6,9%). Este quadro foi proporcionado principalmente pelos empregos de vínculo celetista, que apresentaram aumento de 5,9% em relação a 2009, totalizando 691.975 trabalhadores em 2010 (Gráfico 1).

Entre os setores, o destaque fica com a *Construção Civil*, com crescimento de +10,5% em relação a 2009. Além deste, os setores de *Serviços* (+7,2%) e de *Comércio* (+6,4%) cresceram acima da média do estado. O único setor a apresentar variação negativa foi a *Agropecuária* (-3,4%) (Gráfico 2). Em termos absolutos, o maior crescimento foi verificado no setor de *Serviços*, com a geração de 19.186 empregos formais, contabilizando um estoque de 285.809 trabalhadores com carteira assinada.

Em relação ao tamanho do estabelecimento, a maior expansão foi verificada nas empresas de 100 até 249 vínculos, tanto em termos absolutos (+9.640) quanto

em termos relativos (+12,3%) (Gráfico 5).

Com relação às características dos trabalhadores capixabas observa-se que a maior parte tem entre 30 e 39 anos (245.501), são homens (509.545) e possuem escolaridade com ensino médio completo (363.933). Não obstante, os maiores crescimentos em relação a 2009, foram verificados para os indivíduos com 65 anos ou mais de idade (+13,8%), para as mulheres (+6,0%) e para aqueles que têm o ensino médio completo (+11,0%). Vale ressaltar ainda com relação à escolaridade que, houve diminuição no saldo de empregos para indivíduos com baixa escolaridade (Gráfico 4).

No que se refere à remuneração, a média em dezembro de 2010 foi de 1.597,29 reais, elevação de +4,67% em relação à média de dezembro de 2009 (1.526,08 reais). Os maiores aumentos salariais ocorreram nos segmentos de *Ensino* (+17,2%), *Indústria Mecânica* (+13,2%) e *Serviços médicos, odontológicos e veterinários* (+9,4%) (Tabela 2). Os trabalhadores com maior remuneração são aqueles com Educação Superior completa, com média de 3.860,89 reais, sendo estes também que apresentaram o maior crescimento em relação a 2009 (+5,5%).

Tabela 1 - Estoque de empregos formais segundo tamanho do estabelecimento, Espírito Santo, 2009 e 2010

| Tamanho do Estabelecimento | 2009 | 2010 | Varição (%) |
|------------------------------|---------|---------|-------------|
| Até 4 vínculos ativos | 77.756 | 81.548 | 4,88 |
| De 5 a 9 vínculos ativos | 79.641 | 82.544 | 3,65 |
| De 10 a 19 vínculos ativos | 87.042 | 92.622 | 6,41 |
| De 20 a 49 vínculos ativos | 109.215 | 115.932 | 6,15 |
| De 50 a 99 vínculos ativos | 68.868 | 76.088 | 10,48 |
| De 100 a 249 vínculos ativos | 78.096 | 87.736 | 12,34 |
| De 250 a 499 vínculos ativos | 63.620 | 68.868 | 8,25 |
| De 500 a 999 vínculos ativos | 77.945 | 77.847 | -0,13 |
| 1000 ou mais vínculos ativos | 174.723 | 177.236 | 1,44 |
| Total | 816.906 | 860.421 | 5,33 |

Fonte: MTE - Relação Anual de Informações Sociais (RAIS)
Elaboração: Economia do Setor Público e do Bem-Estar - IJSN

Tabela 2 - Remuneração média por gênero e grau de instrução, Espírito Santo, dez.2009 e dez.2010

| Grau de Instrução | dez.2009* (R\$) | | | dez.2010 (R\$) | | |
|--------------------------------------|-----------------|-----------------|-----------------|-----------------|-----------------|-----------------|
| | Homem | Mulher | Total | Homem | Mulher | Total |
| Analfabeto | 745,55 | 650,93 | 727,77 | 762,83 | 669,80 | 745,44 |
| Até o 5º ano Incomp. do Ensino Fund. | 1.194,78 | 819,05 | 1.102,69 | 1.221,96 | 850,19 | 1.134,25 |
| 5º ano Completo do Ensino Fund. | 1.051,70 | 706,22 | 954,92 | 1.087,70 | 745,09 | 994,95 |
| 6º ao 9º ano Incomp. do Ensino Fund. | 966,53 | 668,20 | 889,45 | 1.007,49 | 692,59 | 926,53 |
| Ensino Fundamental Completo | 1.013,78 | 713,30 | 924,02 | 1.061,53 | 729,39 | 960,86 |
| Ensino Médio Incompleto | 976,3 | 672,42 | 876,14 | 1.016,08 | 695,94 | 908,95 |
| Ensino Médio Completo | 1.475,70 | 985,37 | 1.261,24 | 1.515,41 | 1.027,99 | 1.304,19 |
| Educação Superior Incompleta | 2.134,48 | 1.419,61 | 1.750,59 | 2.204,93 | 1.491,49 | 1.822,21 |
| Educação Superior Completa | 4.790,59 | 2.919,81 | 3.659,72 | 5.020,35 | 3.086,68 | 3.860,89 |
| Total | 1.625,43 | 1.382,11 | 1.526,08 | 1.701,92 | 1.446,27 | 1.597,29 |

* a preços de 2010, deflator INPC

Fonte: MTE - Relação Anual de Informações Sociais (RAIS)

Elaboração: Economia do Setor Público e do Bem-Estar - IJSN

Tabela 3 - Remuneração média por subsetor de atividade econômica, Espírito Santo, dez.2009 e dez.2010

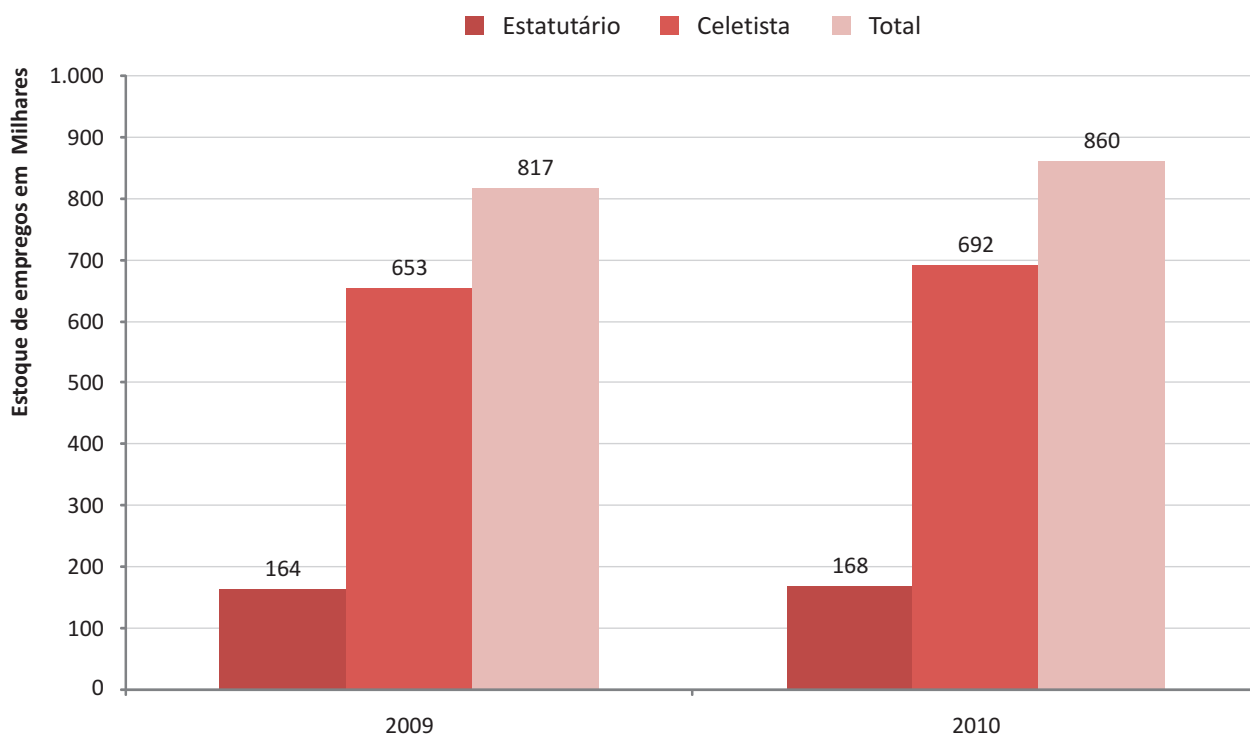
| Subsetor de Atividade Econômica | dez.2009* | dez.2010 | Varição (%) |
|---|-----------------|-----------------|-------------|
| Extrativa mineral | 4.186,67 | 3.874,15 | -7,46 |
| Indústria de produtos minerais não metálicos | 1.190,09 | 1.222,1 | 2,69 |
| Indústria metalúrgica | 2.569,17 | 2.628,61 | 2,31 |
| Indústria mecânica | 1.681,23 | 1.903,74 | 13,23 |
| Indústria do material elétrico e de comunicações | 1.920,24 | 2.046,63 | 6,58 |
| Indústria do material de transporte | 1.071,99 | 1.145,60 | 6,87 |
| Indústria da madeira e do mobiliário | 845,41 | 869,75 | 2,88 |
| Indústria do papel, papelão, editorial e gráfica | 2.228,47 | 2.322,62 | 4,22 |
| Ind. da borracha, fumo, couros, peles, similares, ind. diversas | 1.324,31 | 1.426,07 | 7,68 |
| Ind. química de produtos farmacêuticos, veterinários | 1.863,19 | 1.844,06 | -1,03 |
| Indústria têxtil do vestuário e artefatos de tecidos | 755,42 | 763,6 | 1,08 |
| Indústria de calçados | 924,19 | 874,65 | -5,36 |
| Indústria de produtos alimentícios, bebidas e álcool etílico | 1.083,95 | 1.083,64 | -0,03 |
| Serviços industriais de utilidade pública | 2.087,06 | 2.112,97 | 1,24 |
| Construção civil | 1.162,96 | 1.188,15 | 2,17 |
| Comércio varejista | 902,41 | 937,86 | 3,93 |
| Comércio atacadista | 1.408,69 | 1.426,23 | 1,25 |
| Instituições de crédito, seguros e capitalização | 3.184,70 | 3.294,89 | 3,46 |
| Com. e administração de imóveis, valores mobiliários | 1.163,20 | 1.204,75 | 3,57 |
| Transportes e comunicações | 1.590,42 | 1.655,15 | 4,07 |
| Serv. de alojamento, alimentação, reparação, manutenção | 1.129,74 | 1.147,19 | 1,54 |
| Serviços médicos, odontológicos e veterinários | 1.196,26 | 1.308,85 | 9,41 |
| Ensino | 2.248,81 | 2.636,53 | 17,24 |
| Administração pública direta e autárquica | 2.343,30 | 2.552,74 | 8,94 |
| Agricultura, silvicultura, criação de animais | 744,37 | 759,02 | 1,97 |
| Total | 1.526,08 | 1.597,29 | 4,67 |

* a preços de 2010, deflator INPC

Fonte: MTE - Relação Anual de Informações Sociais (RAIS)

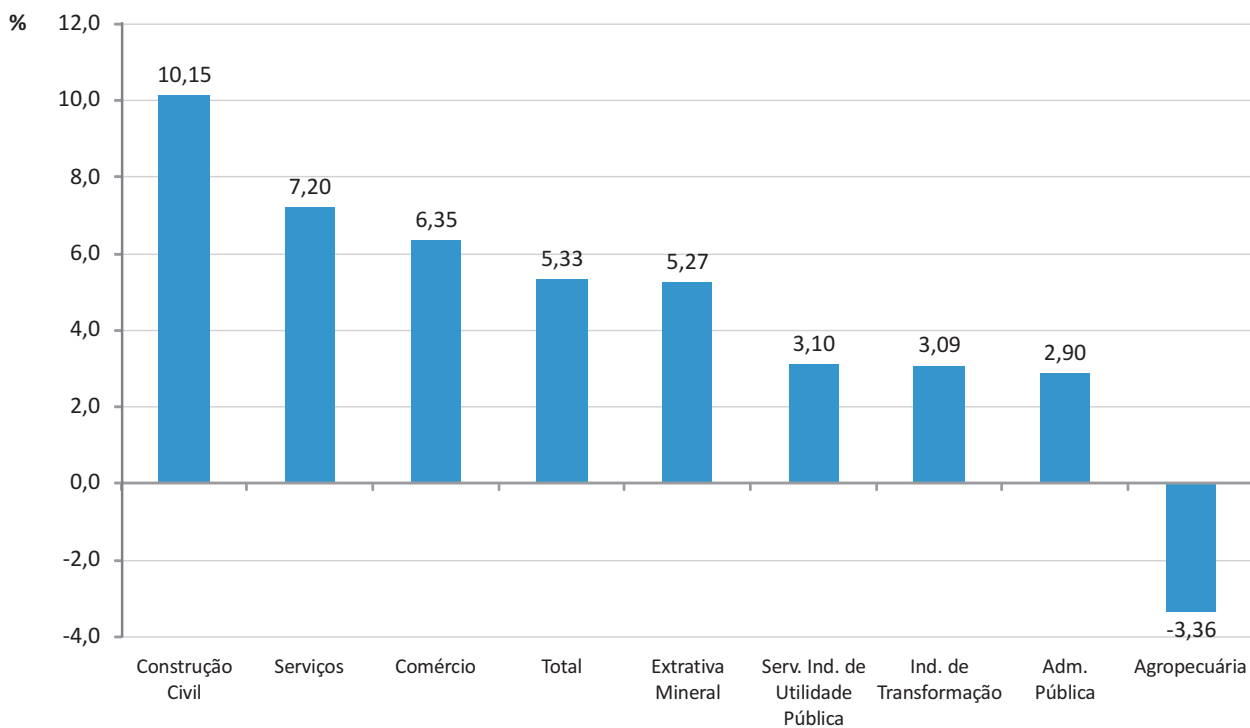
Elaboração: Economia do Setor Público e do Bem-Estar - IJSN

Gráfico 1 - Estoque de Empregos por Tipo de Vínculo, Espírito Santo



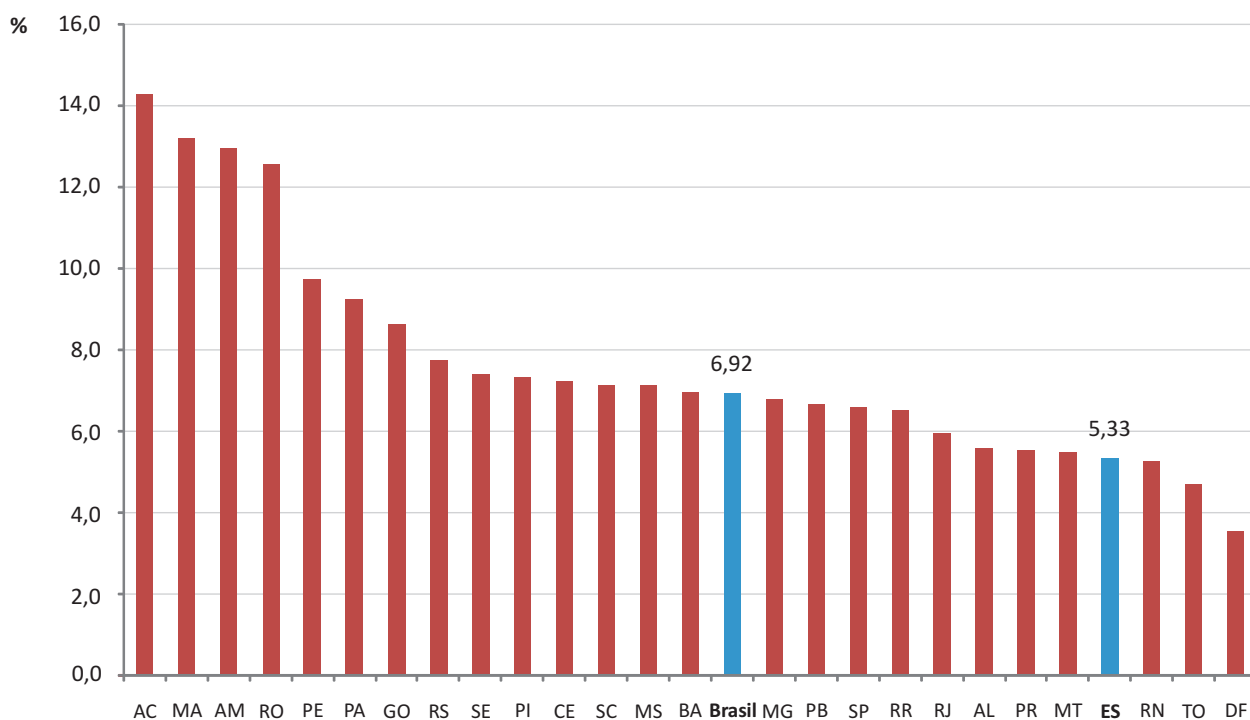
Fonte: MTE - Relação Anual de Informações Sociais (RAIS)
Elaboração: Economia do Setor Público e do Bem-Estar - IJSN

Gráfico 2 - Variação do emprego formal por setor de atividade econômica, Espírito Santo - Variação (%) - 2009/2010



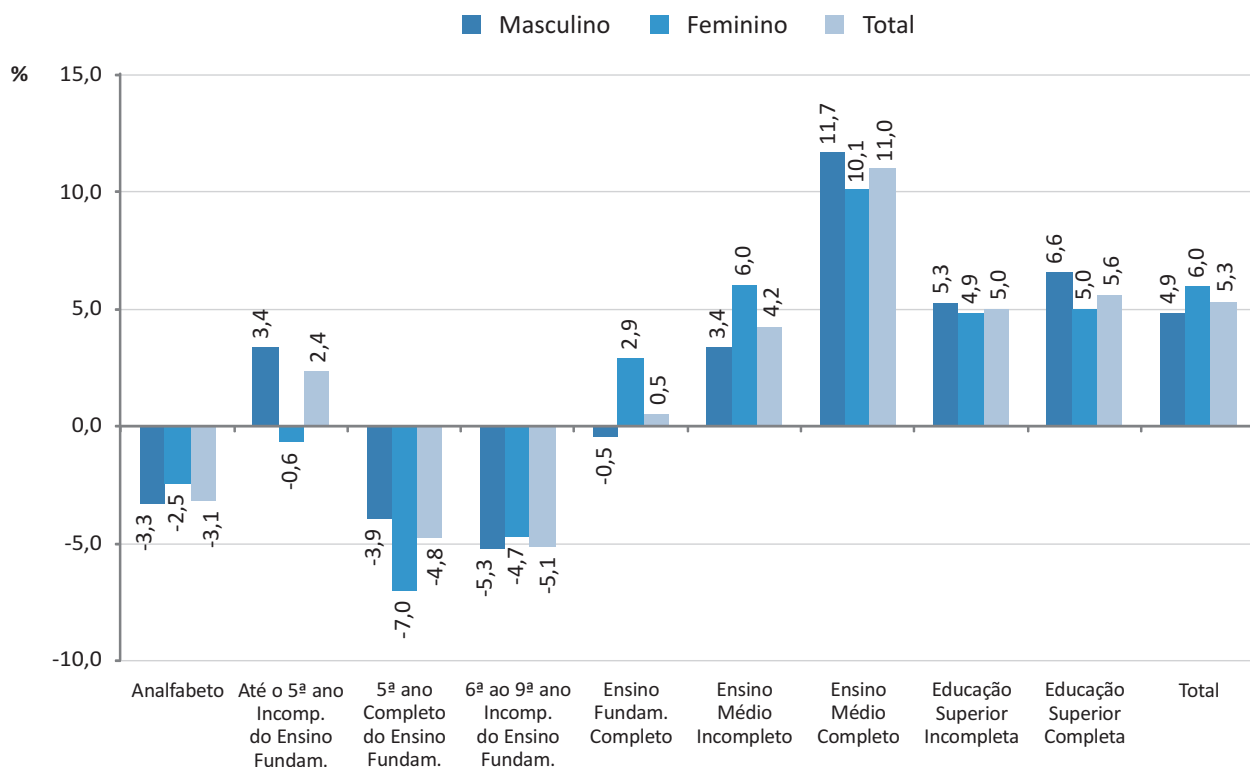
Fonte: MTE - Relação Anual de Informações Sociais (RAIS)
Elaboração: Economia do Setor Público e do Bem-Estar - IJSN

Gráfico 3 - Variação do emprego formal por Unidade da Federação, 2010
Variação (%) - 2009/2010



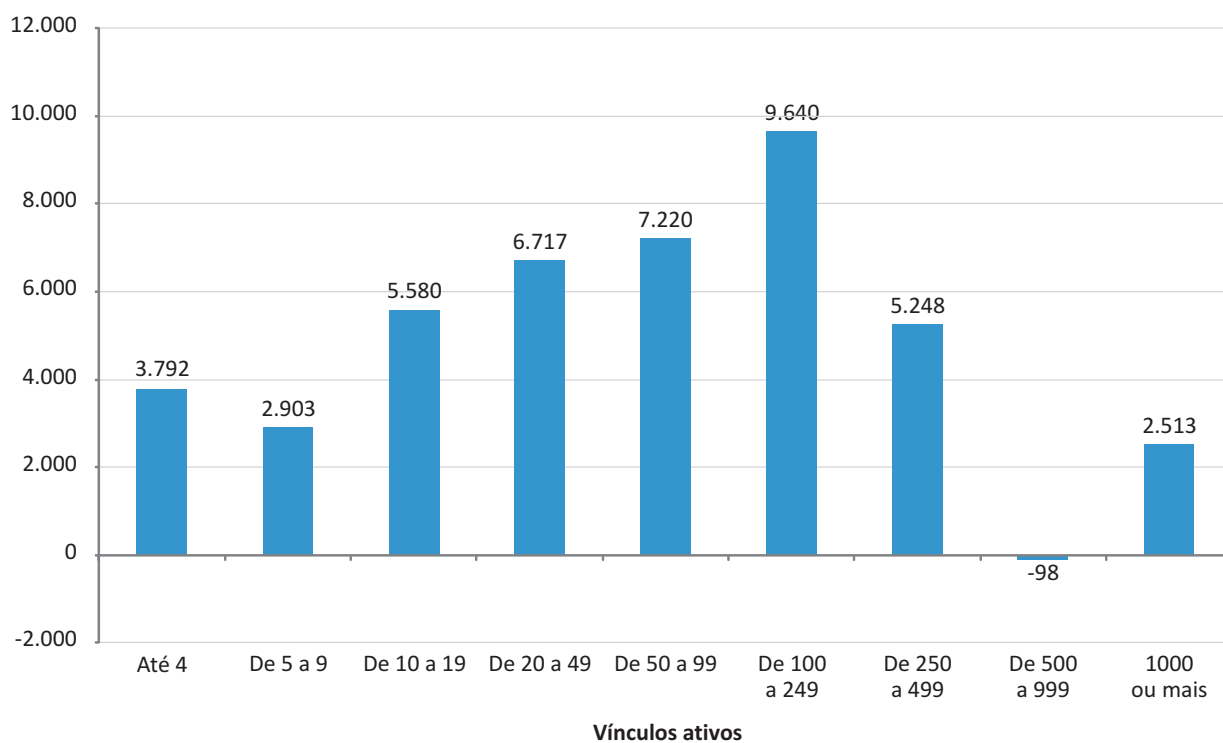
Fonte: MTE - Relação Anual de Informações Sociais (RAIS)
Elaboração: Economia do Setor Público e do Bem-Estar - IJSN

Gráfico 4 - Variação do emprego segundo gênero e grau de instrução, Espírito Santo - Variação (%) 2009/2010



Fonte: MTE - Relação Anual de Informações Sociais (RAIS)
Elaboração: Economia do Setor Público e do Bem-Estar - IJSN

Gráfico 5 - Variação absoluta do emprego formal segundo o tamanho do estabelecimento, Espírito Santo, 2010 - Variação absoluta (2009/2010)



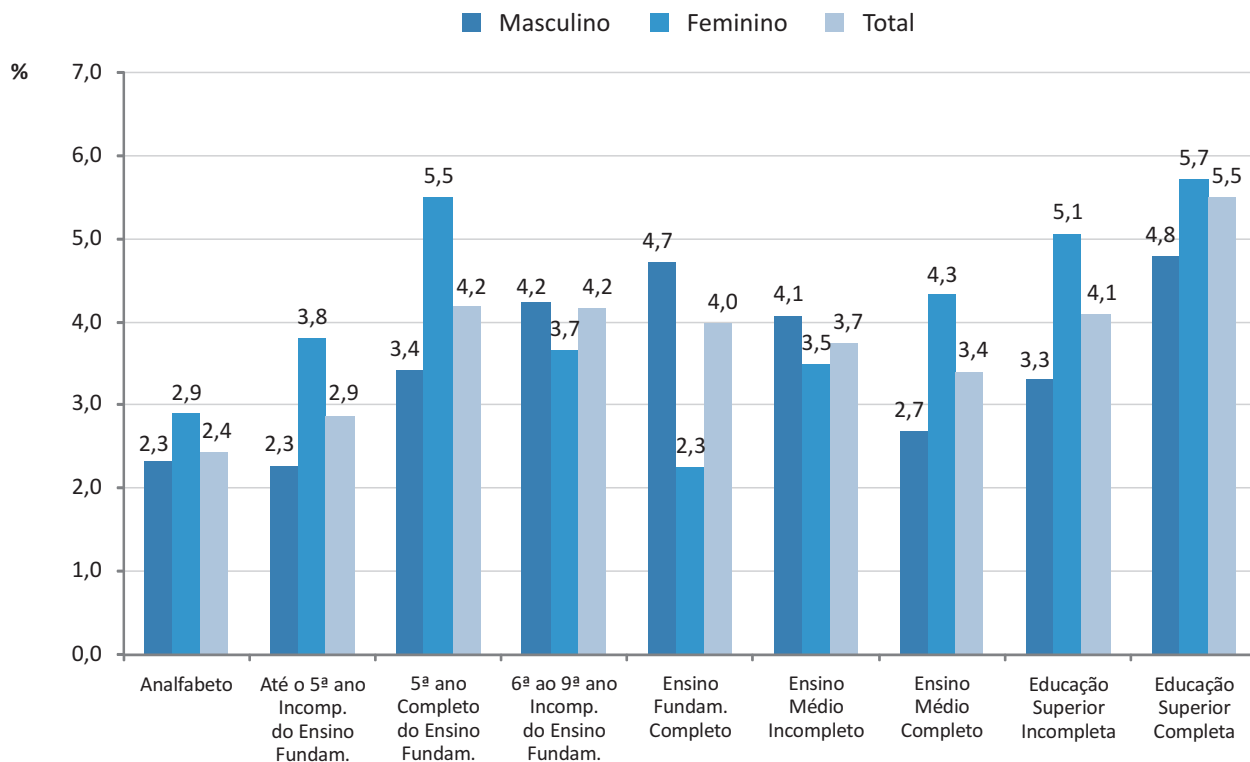
Fonte: MTE - Relação Anual de Informações Sociais (RAIS)
Elaboração: Economia do Setor Público e do Bem-Estar - IJSN

Gráfico 6 - Estoque de empregos formais por faixa etária, Espírito Santo, 2009 e 2010



Fonte: MTE - Relação Anual de Informações Sociais (RAIS)
Elaboração: Economia do Setor Público e do Bem-Estar - IJSN

Gráfico 7 - Variação da remuneração média por grau de instrução e por gênero, Espírito Santo - Variação (%) dez.2009/dez.2010 (a preços de 2010)



Fonte: MTE - Relação Anual de Informações Sociais (RAIS)
 Elaboração: Economia do Setor Público e do Bem-Estar - IJSN

Coordenação Geral

Ana Paula Vitali Janes Vescovi
Diretora-presidente

Magnus William de Castro
Coordenador da Rede de Estudos de
Economia do Setor Público e do Bem-Estar

Elaboração

Tatiana Kolodin Ferrari
Economia do Setor Público e do Bem-estar
Kamila Ghelardi Baião
Economia do Setor Público e do Bem-estar

Editoração

Arthur Ceruti Quintanilha
Assessoria de Relacionamento Institucional – ARIN