

## MERCADO VAREJISTA DE VEÍCULOS NOVOS – Fevereiro/11

*Mercado varejista de veículos novos espírito-santense registrou expansão de +19,4% no mês de fevereiro de 2011 frente ao mês de fevereiro de 2010, e crescimento acumulado em +13,4% em 2011 na comparação com 2010, com destaque para o segmento de Ônibus.*

Dados divulgados pela Federação Nacional de Distribuição de Veículos Automotores (FENABRAVE) apontam para um crescimento de +19,4% nas vendas de veículos novos no Espírito Santo, ou seja, um aumento em 1.469 unidades vendidas, no mês de fevereiro de 2011, em comparação com mesmo período do ano de 2010, fechando o mês com um montante de vendas de 9.050 unidades, impulsionado pelo aumento generalizado dos segmentos analisados (Tabela 1 e Gráfico 2). Vale ressaltar que este aumento equivale ao maior volume de vendas registrado para o mês de fevereiro desde o ano de 2003 (Gráfico 1).

O maior crescimento foi registrado pelo segmento de *Ônibus* (+312,1%), o que pode ser explicado pelo aumento da frota do transporte coletivo na Grande Vitória, com a inclusão de novos veículos (ver edição anterior desta *Resenha*), seguido pelo segmento de *Caminhões* (+128,5%). Entretanto, esses dois segmentos responderam pela menor parcela no volume de vendas, no mês de fevereiro de 2011, com respectivas participações de 1,5% e 4,5%, apenas. Os segmentos de *Autos*, *Motos* e *Comerciais leves*, por

outro lado, continuam apresentando participações expressivas: 45,9%, 34,7% e 13,3%, respectivamente (Gráfico 3).

No acumulado do ano o Espírito Santo apresentou uma taxa de crescimento de +13,4%, o que significa que o volume de vendas de veículos novos foi cerca de 13% superior ao volume verificado para os meses de janeiro e fevereiro de 2010, com destaque para o segmento de *Ônibus* (+224,7%). A título de comparação, vale notar que, para o Brasil, ao longo do período, foi registrado um crescimento de +17,5%.

Analisando a evolução das vendas para o mercado espírito-santense de veículos novos, no caso de médias móveis trimestrais, nota-se um padrão de queda na margem, porém de forma menos acentuada que aquele verificado no mês de janeiro, após um padrão de expansão no ano de 2010 (Gráfico 4). Ou seja, ao se comparar com o mesmo período do ano anterior, nota-se que tanto o Brasil quanto o Espírito Santo se recuperaram de um padrão de desaceleração na passagem do mês de janeiro para o mês de fevereiro desse ano (Gráfico 5).

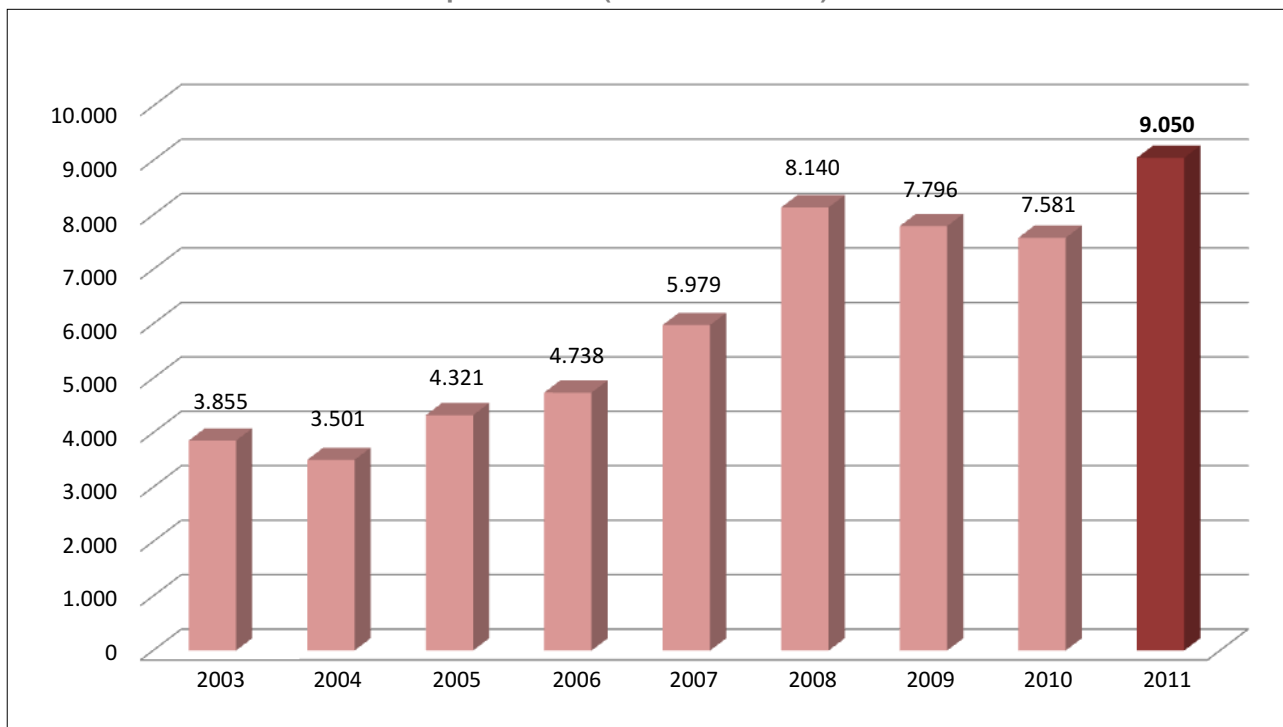
**Tabela 1 - Vendas de Veículos Novos no Varejo por Segmentos – Espírito Santo e Brasil**

Segmento	fev/10	fev/11	Varição (%)	Acumulado 2010	Acumulado 2011	Varição (%)
Autos (a)	3.695	4.155	12,4	7.370	7.924	7,5
Comerciais leves (b)	1.006	1.208	20,1	1.958	2.156	10,1
Soma (a+b)	4.701	5.363	14,1	9.328	10.080	8,1
Caminhões	179	409	128,5	411	769	87,1
Ônibus	33	136	312,1	85	276	224,7
Motos	2.668	3.142	17,8	4.659	5.295	13,7
<b>TOTAL ES</b>	<b>7.581</b>	<b>9.050</b>	<b>19,4</b>	<b>14.483</b>	<b>16.420</b>	<b>13,4</b>
<b>TOTAL BRASIL</b>	<b>347.112</b>	<b>424.688</b>	<b>22,3</b>	<b>686.544</b>	<b>806.625</b>	<b>17,5</b>

Fonte: FENABRAVE

Elaboração: Rede de estudos Macroeconômicos (MACRO)/CEE - IJSN

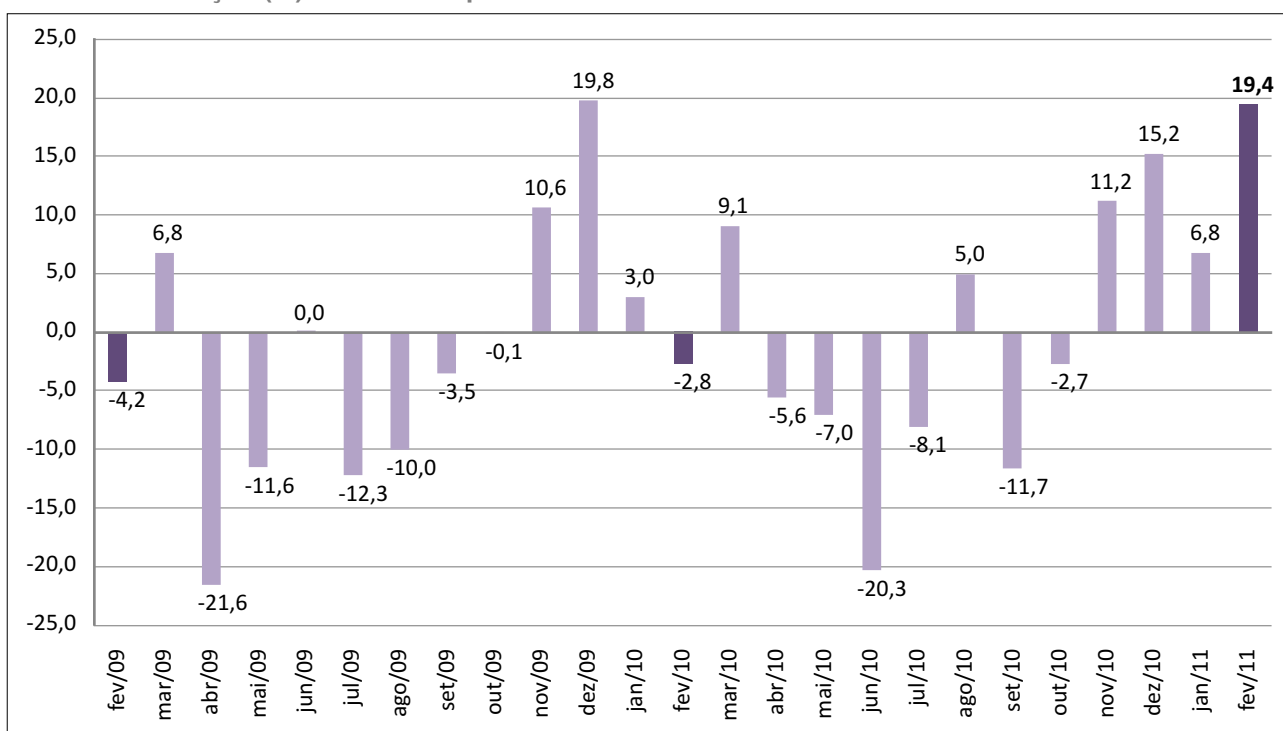
**Gráfico 1 - Vendas de Veículos - Espírito Santo (Mês de fevereiro)**



Fonte: FENABRAVE

Elaboração: Rede de estudos Macroeconômicos (MACRO)/CEE - IJSN

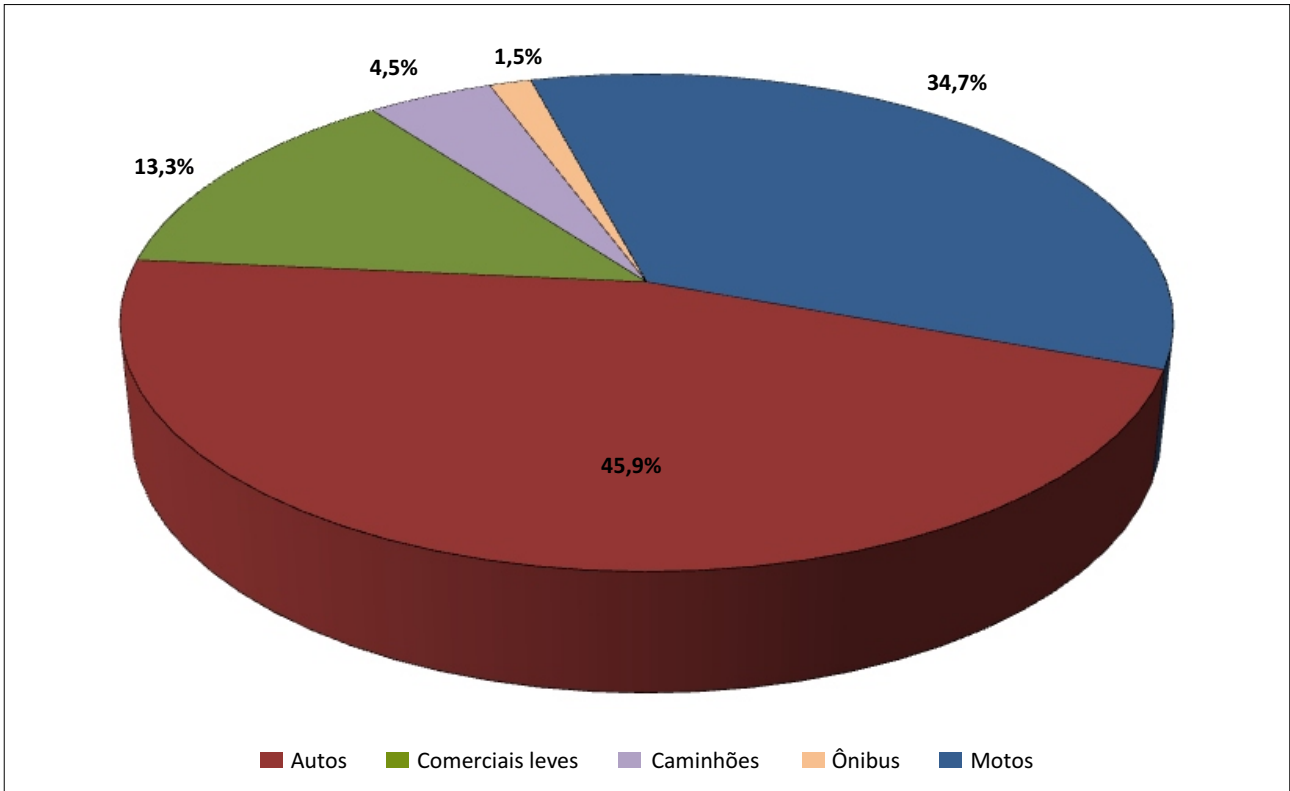
**Gráfico 2 - Vendas de Veículos - Espírito Santo**  
**Varição (%) mensal comparada ao mesmo mês do ano anterior**



Fonte: FENABRAVE

Elaboração: Rede de estudos Macroeconômicos (MACRO)/CEE - IJSN

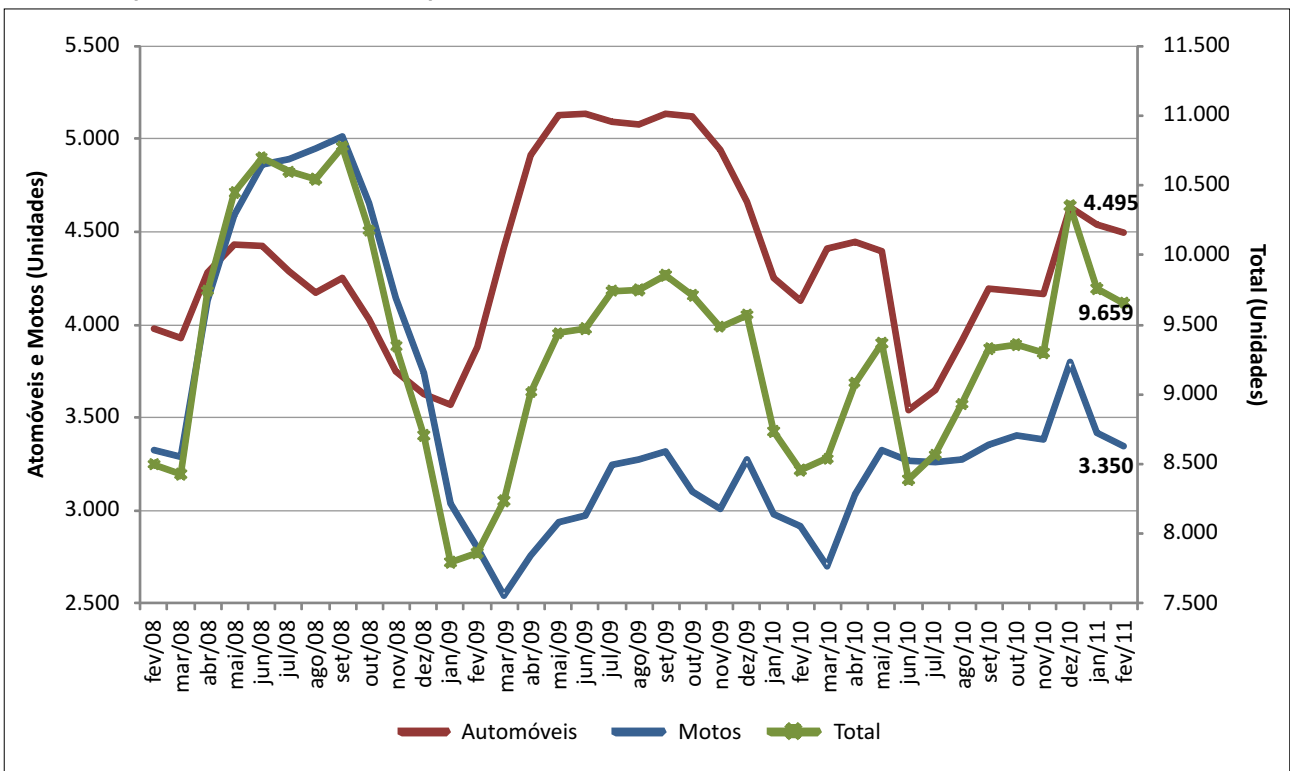
**Gráfico 3 - Participação (%) das Vendas de Veículos no Total - Espírito Santo por Segmento (fevereiro/2010)**



Fonte: FENABRAVE

Elaboração: Rede de estudos Macroeconômicos (MACRO)/CEE- IJSN

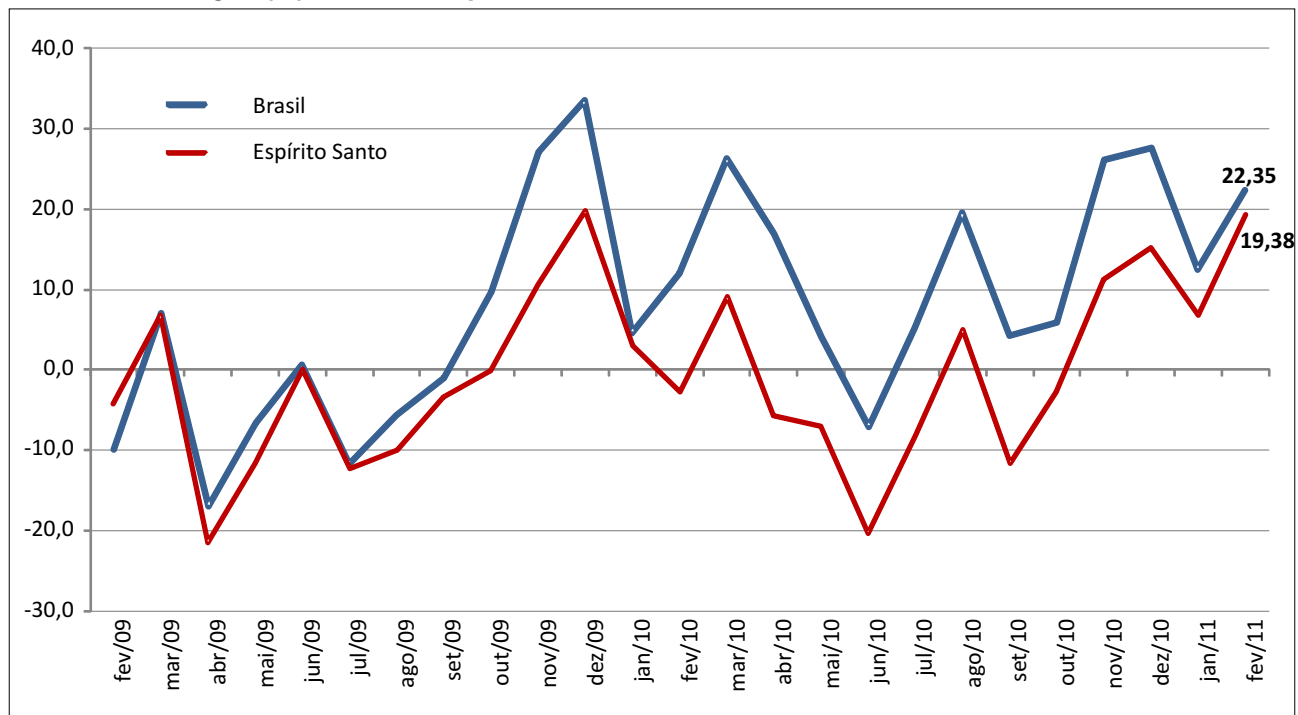
**Gráfico 4 - Evolução das Vendas de Veículos Novos - Espírito Santo - Unidades (média móvel trimestral)**



Fonte: FENABRAVE

Elaboração: Rede de estudos Macroeconômicos (MACRO)/CEE- IJSN

**Gráfico 5 - Vendas de Veículos - Brasil e Espírito Santo**  
**Varição (%) mensal comparada ao mesmo mês do ano anterior**



Fonte: FENABRAVE

Elaboração: Rede de estudos Macroeconômicos (MACRO)/CEE - IJSN

## **Instituto Jones dos Santos Neves**

---

### **Coordenação Geral**

Ana Paula Vitali Janes Vescovi  
Diretora-presidente

### **Elaboração**

Nádia Delarmelina  
Rede de Estudos Macroeconômicos - MACRO

### **Revisão**

Matheus Albergaria de Magalhães  
Rede de Estudos Macroeconômicos - MACRO

### **Editoração**

Arthur Ceruti Quintanilha  
Editoração –  
Assessoria de Relacionamento Institucional