

PRODUÇÃO INDUSTRIAL – Janeiro/11

Em Janeiro de 2011 a Indústria do Espírito Santo registra a maior taxa de crescimento entre as Unidades da Federação no acumulado dos últimos 12 meses.

De acordo com dados da Pesquisa Industrial Mensal – Produção Física (PIM-PF) divulgados pelo Instituto Brasileiro de Geografia e Estatística (IBGE) referentes a janeiro de 2011, a taxa de crescimento da produção industrial espírito santense no acumulado dos últimos 12 meses foi a maior (+19,35%) entre as Unidades da Federação (UFs). Quando se compara o mês de janeiro de 2011 com janeiro de 2010, a indústria do Espírito Santo apresenta o segundo maior crescimento (+9,34%), ficando atrás do Paraná (+18,42%). Ao se comparar com o mês imediatamente anterior e descontados os efeitos sazonais, o crescimento da indústria capixaba fica em primeiro lugar (+9,41%), um pouco acima da indústria paranaense (+9,04%) (Gráficos 1 e 2, Tabela 1).

O robusto crescimento da produção industrial no Espírito Santo encontra-se fortemente ancorado na Indústria Extrativa que, no acumulado dos últimos 12

meses, cresceu +53,26% e na comparação interanual de janeiro cresceu +38,46%. Dentre os segmentos pesquisados, Minerais não-metálicos registra o maior crescimento, com +10,46% no acumulado dos últimos 12 meses. *Alimentos e bebidas* (+9,02%), *Metalurgia básica* (+8,00%) e *Celulose, papel e produtos de papel* (+1,26%) também apresentam crescimento nesta base de comparação (Gráfico 3, Tabela 2).

Comparando-se com a produção industrial brasileira, a indústria espírito santense mantém um ritmo de crescimento acima daquele verificado para o contexto nacional (Gráfico 4). Por outro lado, pode-se perceber que a produção industrial no Espírito Santo – seja Indústria Geral, Extrativa ou Transformação – já retomou os patamares de produção pré-crise, com a Indústria Extrativa alavancando o crescimento da Indústria Geral (Gráfico 5).

Tabela 1 - Indicadores Regionais da Indústria – Janeiro/2011

Locais	Taxa de Variação (%)			
	Com ajuste sazonal	Sem ajuste sazonal		
	Mês/Mês (jan11/dez10)	Mensal (jan11/jan10)	Acumulado no ano (1)	Acumulado 12 meses (1)
Espírito Santo	9,41	9,34	9,34	19,35
Goiás	-4,55	-0,96	-0,96	15,49
Paraná	9,04	18,42	18,42	14,83
Amazonas	0,83	0,59	0,59	13,81
Minas Gerais	-1,18	3,12	3,12	13,19
Pernambuco	-1,65	-2,17	-2,17	9,84
São Paulo	0,70	3,64	3,64	9,18
Pará	-4,09	3,57	3,57	9,14
Rio de Janeiro	-2,31	-0,18	-0,18	7,44
Ceará	1,40	-9,46	-9,46	6,88
Santa Catarina	-0,38	2,39	2,39	6,02
Rio Grande do Sul	-2,29	-5,46	-5,46	5,06
Bahia	2,03	-9,38	-9,38	4,44
Brasil	0,21	2,47	2,47	9,40

Fonte: IBGE.

Elaboração: IJSN - Coordenação de Estudos Econômicos.

(1) em relação ao mesmo período do ano anterior.

Tabela 2 - Produção Industrial (ES e Brasil) – Taxa de Crescimento Acumulado (%) – Janeiro/2011

Atividades	Taxa de Variação (%)			
	Com ajuste sazonal*	Sem ajuste sazonal		
	Mês/Mês (jan11/dez10)	Mensal (jan11/jan10)	Acumulado no ano (1)	Acumulado 12 meses (1)
Brasil				
Indústria Geral	0,21	2,47	2,47	9,40
Indústria Extrativa	-0,83	5,51	5,51	12,13
Indústria de Transformação	0,37	2,27	2,27	9,24
Espírito Santo				
Indústria Geral	1,86	9,34	9,34	19,35
Indústria Extrativa	-4,34	38,46	38,46	53,26
Indústria de Transformação	-1,86	-4,15	-4,15	6,63
Alimentos e bebidas	-1,80	-6,85	-6,85	9,02
Celulose, papel e produtos de papel	-1,52	0,14	0,14	1,26
Minerais não metálicos	10,27	15,51	15,51	10,46
Metalurgia básica	-9,20	-12,19	-12,19	8,00

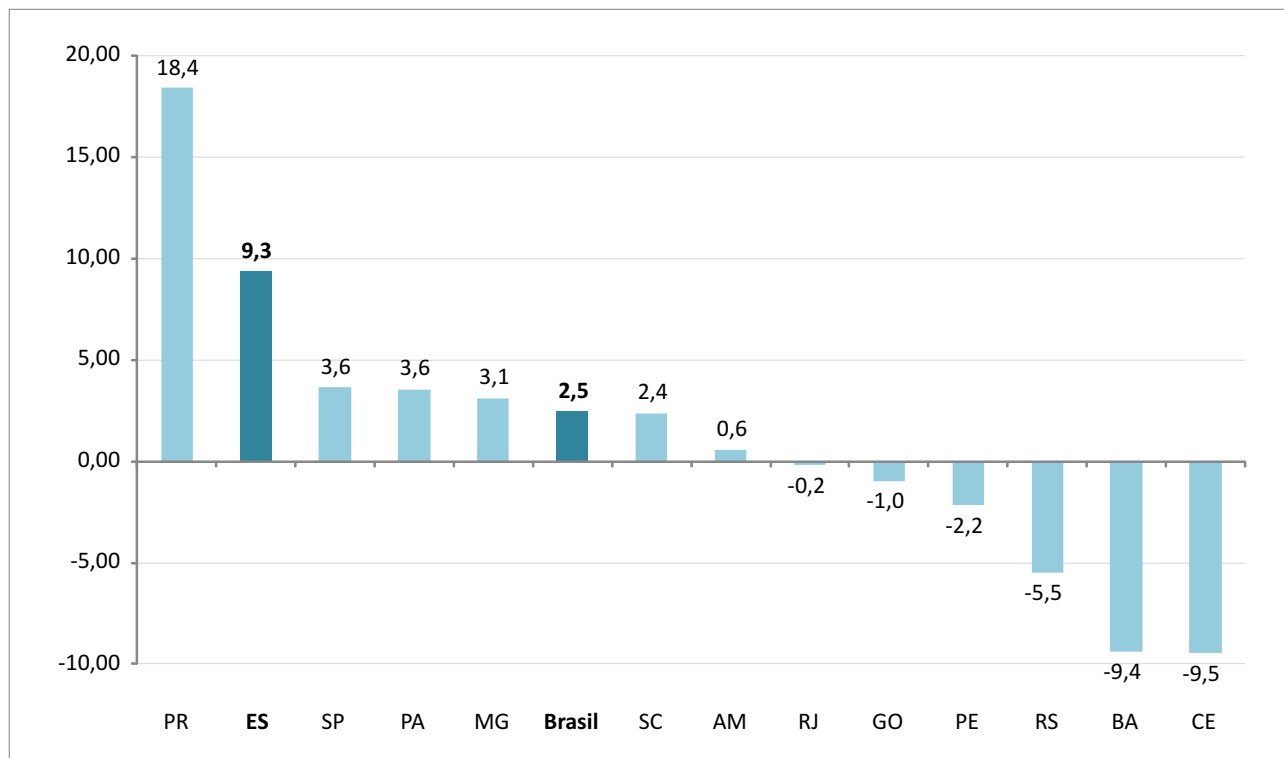
Fonte: IBGE.

Elaboração: IJSN - Coordenação de Estudos Econômicos.

* o ajuste sazonal para as indústrias extrativa e de transformação do Espírito Santo foi realizado pela Coordenação de Estudos Econômicos do IJSN.

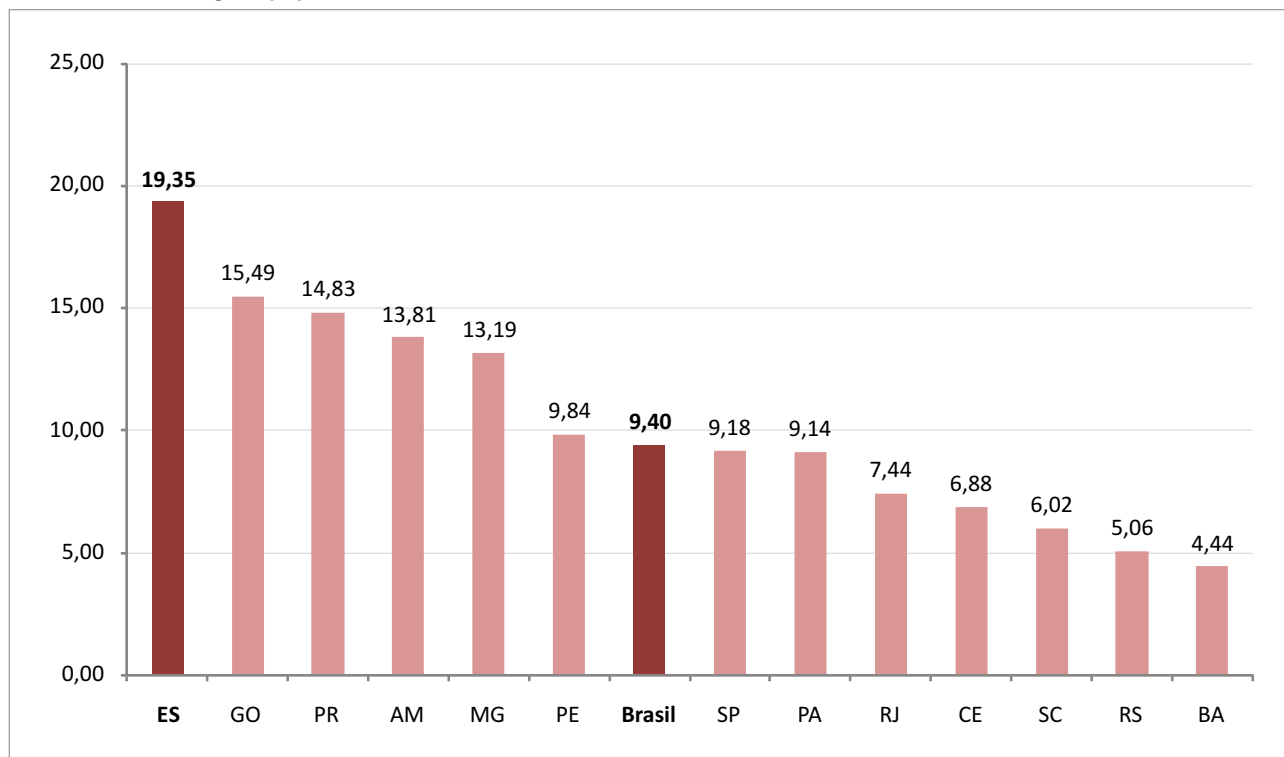
(1) em relação ao mesmo período do ano anterior.

Gráfico 1 - Produção Industrial – Brasil e Unidades da Federação
Varição (%) Janeiro11/Janeiro10



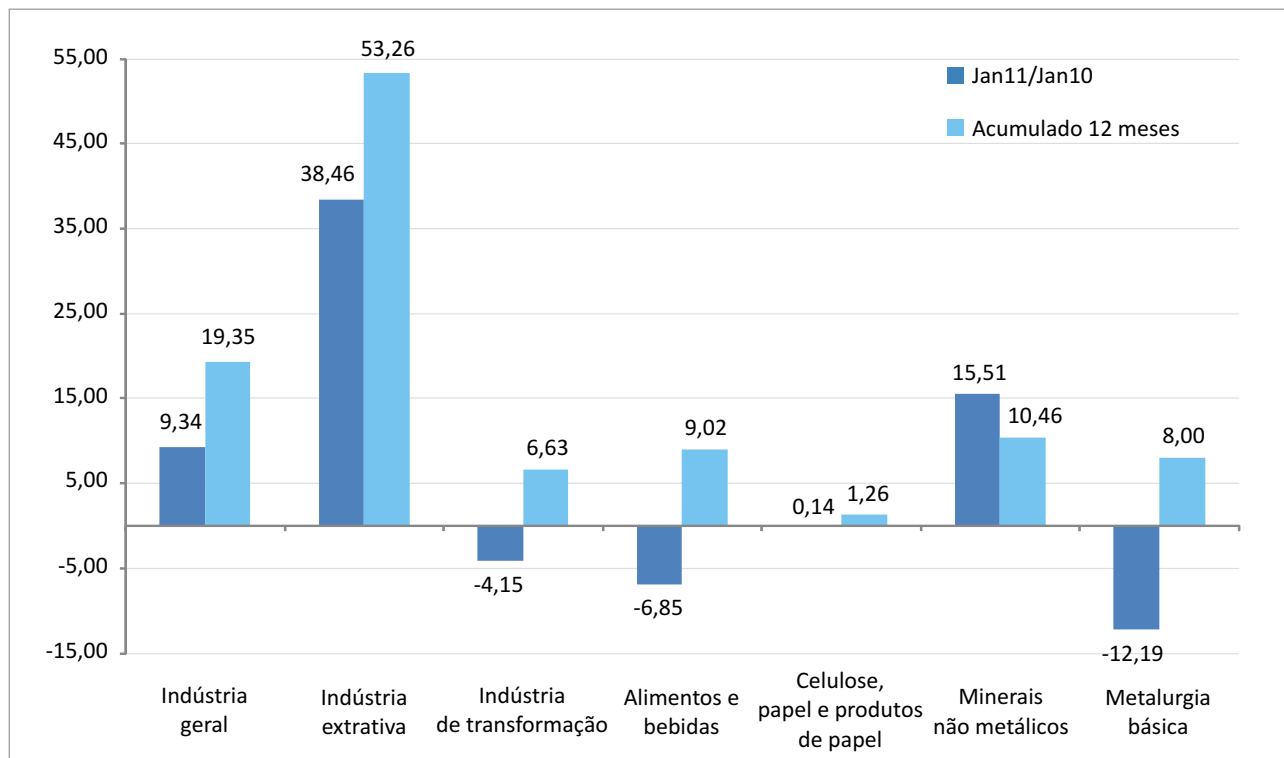
Fonte: IBGE.
 Elaboração: Rede de Estudos Macroeconômicos (MACRO)/CEE - IJSN.

Gráfico 2 - Produção Industrial – Brasil e Unidades da Federação
Varição (%) Acumulado12 meses



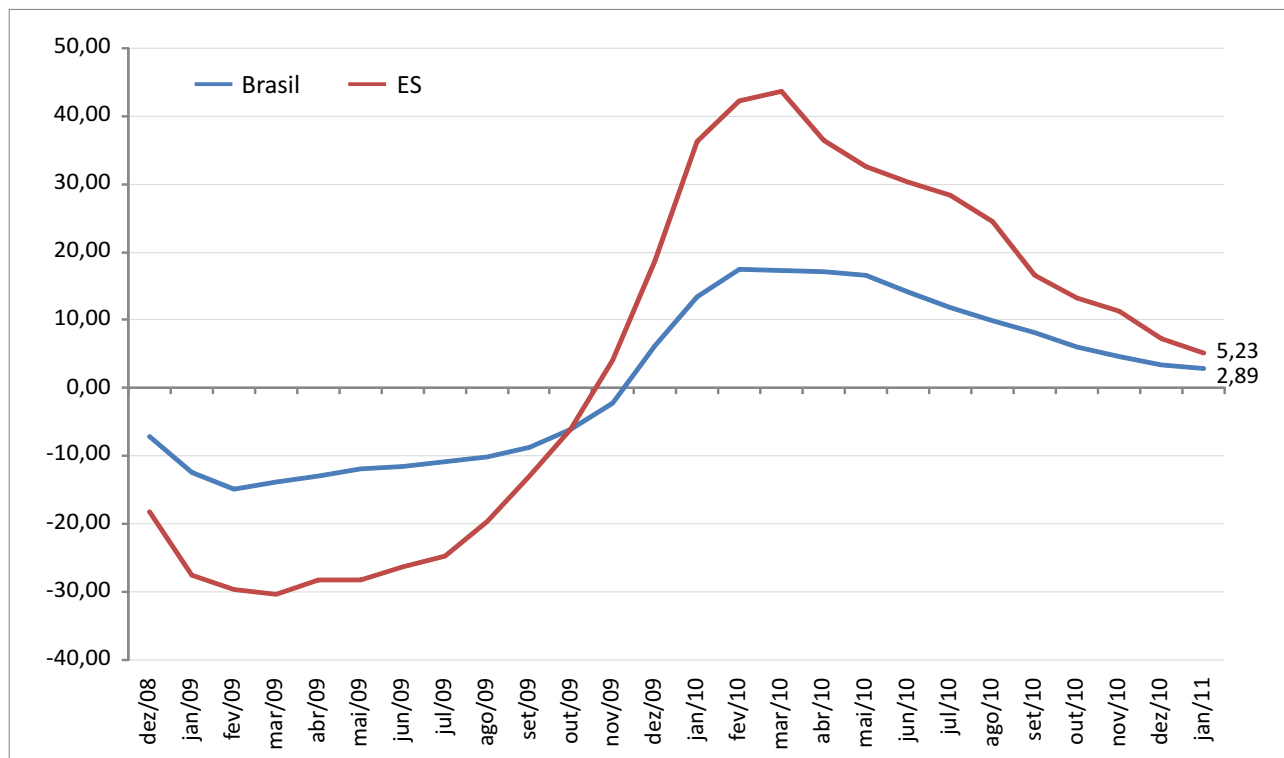
Fonte: IBGE.
 Elaboração: Rede de Estudos Macroeconômicos (MACRO)/CEE - IJSN.

Gráfico 3 - Produção Industrial por Atividades – Espírito Santo
Varição (%) em relação ao mesmo período do ano anterior



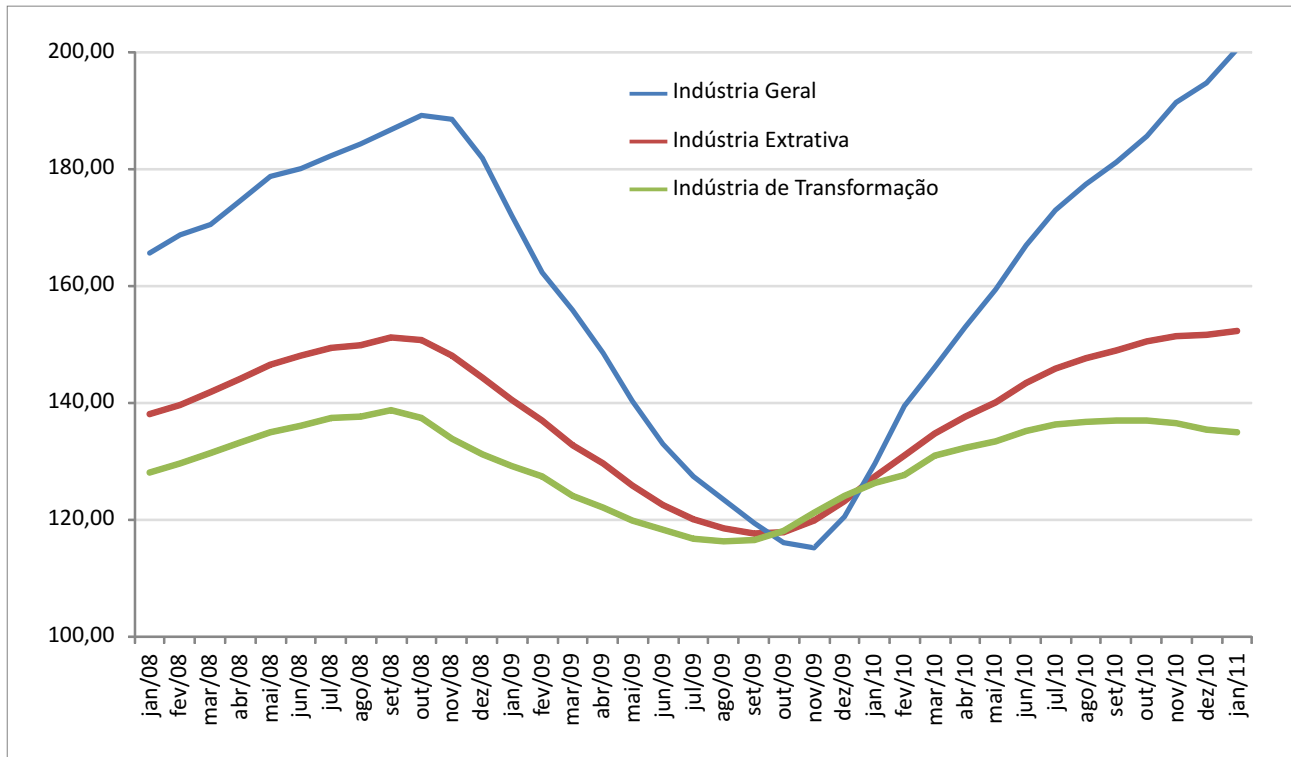
Fonte: IBGE.
 Elaboração: Rede de Estudos Macroeconômicos (MACRO)/CEE - IJSN.

Gráfico 4 - Produção Industrial – Brasil e Espírito Santo
Varição (%) em média móvel 3 meses contra mesmo período do ano anterior



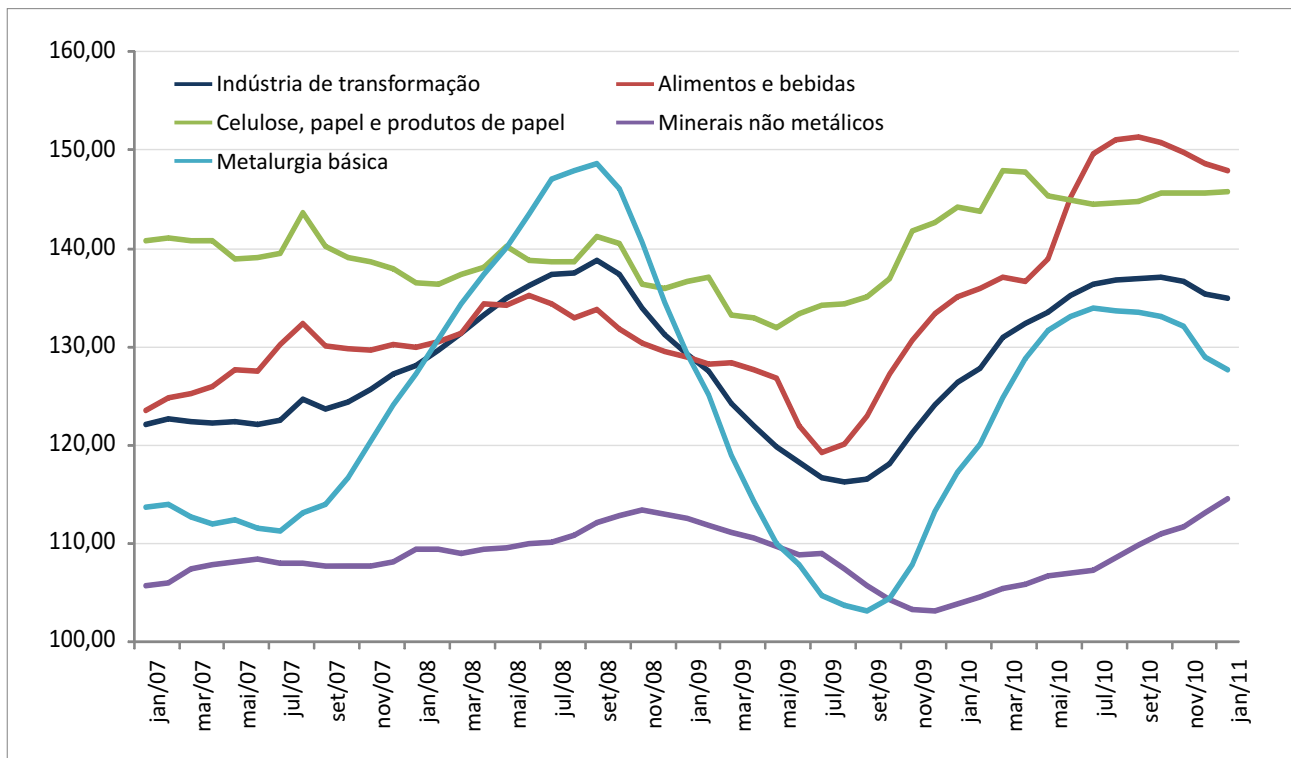
Fonte: IBGE.
 Elaboração: Rede de Estudos Macroeconômicos (MACRO)/CEE - IJSN.

Gráfico 5 - Evolução da Indústria do Espírito Santo
Base 2002=100, índice em média móvel 12 meses



Fonte: IBGE.
Elaboração: Rede de Estudos Macroeconômicos (MACRO)/CEE - IJSN.

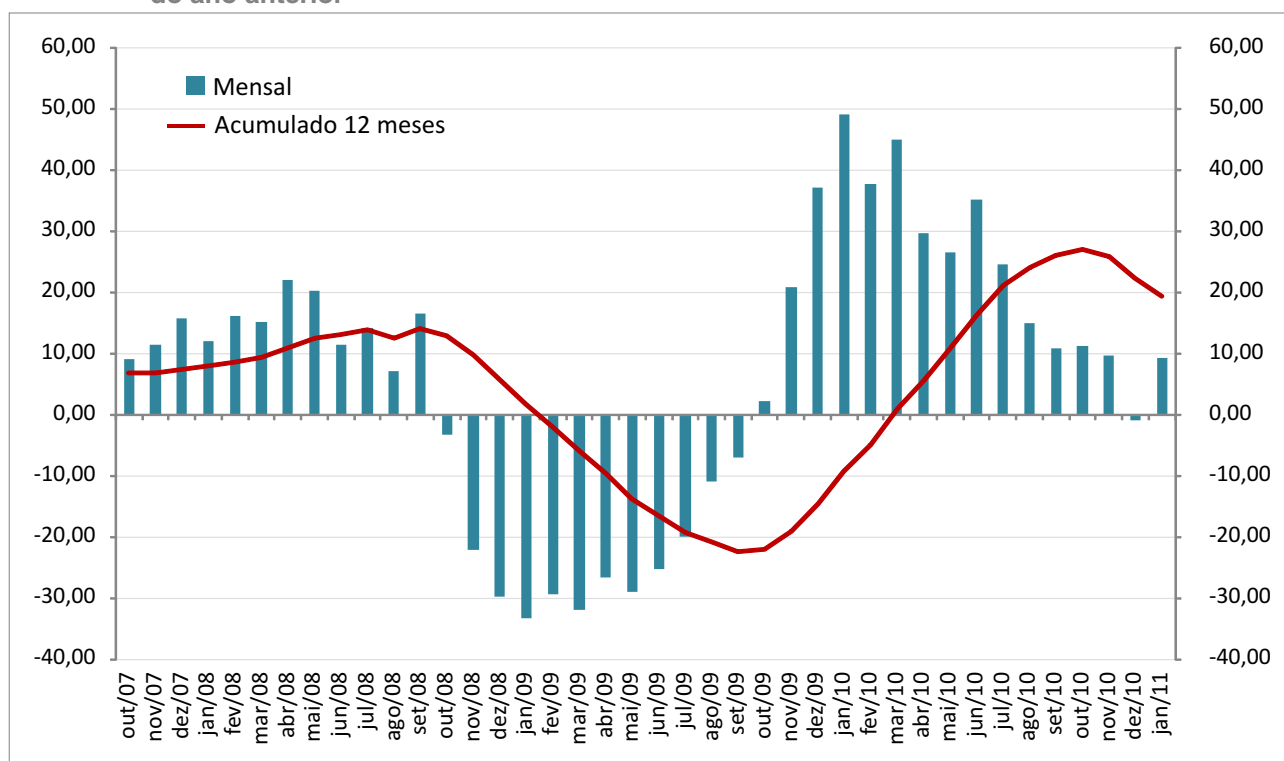
Gráfico 6 - Evolução da Indústria de Transformação por Setores – Espírito Santo
Base 2002=100, índice em média móvel 12 meses



Fonte: IBGE.
Elaboração: Rede de Estudos Macroeconômicos (MACRO)/CEE - IJSN.

Gráfico 7 - Produção Industrial – Espírito Santo

Varição (%) Mensal x Acumulado 12 meses – em comparação ao mesmo período do ano anterior



Fonte: IBGE.

Elaboração: Rede de Estudos Macroeconômicos (MACRO)/CEE - IJSN.

Instituto Jones dos Santos Neves

Coordenação Geral
Ana Paula Vitali Janes Vescovi
Diretora-presidente

Elaboração
Leonardo de Magalhães Leite
Coordenador de Estudos Setoriais

Revisão
Matheus Albergaria de Magalhães
Especialista em Pesquisas Governamentais

Editores
João Vitor André
Coordenador de Editoração –
Estudos Econômicos