

EMPREGO FORMAL – Dezembro/10

Espírito Santo fecha o ano de 2010 com a geração de mais de 36 mil postos de trabalho, ancorado principalmente nas contratações no setor de Serviços (+17.818).

De acordo com os dados divulgados pelo Cadastro Geral de Empregados e Desempregados (CAGED), o mercado de trabalho formal capixaba registrou saldo líquido negativo entre admissões e demissões no mês de dezembro de 2010, com a diminuição de -7.651 postos de trabalho com carteira assinada. Assim, o CAGED contabilizou um estoque de 691.044 trabalhadores com carteira assinada no Estado, que conferiu uma redução de -1,10% no estoque em dezembro ante o mês imediatamente anterior.

De modo geral, o nível de emprego no mês de dezembro sofre influência negativa da sazonalidade, principalmente pelo término do ciclo escolar, pelo período de entressafra agrícola e pelo arrefecimento na construção civil e na indústria de transformação. Dessa forma, o saldo negativo em dezembro foi impulsionado, principalmente pelas retrações na Indústria de Transformação (-2.585), Construção Civil (-2.162), Agropecuária (-1.581) e Serviços (-1.151). O único setor a apresentar desempenho positivo foi o Comércio com geração de +379 postos de trabalho, influência do segmento de Comércio Varejista (+481).

No acumulado do ano contabiliza-se a geração de +33.590 vagas, o que corresponde ao terceiro maior saldo da série histórica para o período. No entanto, o CAGED incluiu no acumulado do ano de dezembro todas as declarações das empresas que foram

recebidas fora do prazo e por isto não haviam sido contabilizadas durante o ano. Com a inclusão destas, somou-se mais 2.829 postos de trabalhos gerados em 2010, que resultou no acumulado de +36.419 postos de trabalho (Gráfico 5). Em 2010, sete dos oito setores de atividade econômica analisados registraram crescimento, com destaque para o setor de Serviços (+17.818) (Gráfico 3).

No acumulado do quarto trimestre do ano, houve retração de -1.464 postos de trabalho, desempenho melhor que o apresentado apenas no quarto trimestre de 2008 (-12.288) (Gráfico 6). Os setores de maior geração de empregos no trimestre foram Comércio (+4.953) e Serviços (+1.661), enquanto Indústria de Transformação (-2.150) e a Construção Civil (-2.183) foram os que mais influenciaram no resultado negativo.

Dentre os municípios com mais de 30 mil habitantes, Guarapari (+466) foi o que registrou a maior geração de postos de trabalho com carteira assinada em dezembro de 2010, com destaque para o Comércio (+297) e Serviços (+192), sendo seguido pelo município de Marataizes (+106). A maior diminuição de postos de trabalho foi sentida no município da Serra (-1.325), provocado principalmente pela diminuição de vagas no setor de Construção Civil (-818) e pela Indústria de Transformação (-446). No acumulado do ano, o município de Vitória foi o que apresentou a maior geração de empregos (+8.690) (Tabela 3).

Tabela 1 - Evolução do Emprego por Setor de Atividade Econômica – ES

Setores	dez/09	dez/10	Acumulado IV trim10	Acumulado no ano*
Extrativa Mineral	-136	-133	-3	981
Ind. Transformação	-1.838	-2.585	-2.150	4.226
Serv. Ind. Útil. Pub.	58	-33	-49	360
Construção Civil	-1729	-2.162	-2.183	5.023
Comércio	838	379	4.953	7.998
Serviços	-718	-1.151	1.661	17.818
Admin. Pública	-441	-385	-362	651
Agropecuária	-757	-1.581	-331	-638
Total	-4.723	-7.651	-1.464	36.419

*Acumulado do ano com a inclusão das declarações recebidas fora do prazo e os acertos no período de janeiro a novembro de 2010.

Fonte: CAGED/MTE.

Elaboração: Economia do Setor Público e do Bem-Estar - IJSN.

Tabela 2 - Evolução do Emprego por Subsetor de Atividade Econômica – ES

Setores	Saldo	
	dezembro/10	Acumulado no ano*
Extrativa Mineral	-133	981
Indústria de Transformação	-2.585	4.226
Produtos Minerais não metálicos	-308	1.694
Metalúrgica	-194	-376
Mecânica	-216	1.126
Materiais Elétricos e Comunicação	-12	87
Materiais de Transporte	-27	126
Madeira e Mobiliário	-143	483
Papel, papelão e editoração	-29	-1.217
Borracha, fumo e couros	-19	215
Química e produtos farmacêuticos	-148	687
Têxtil, Vestuário	-774	402
Calçados	-98	114
Produtos Alimentícios e Bebidas	-617	885
Serviços Ind. de Utilidade Pública	-33	360
Construção Civil	-2.162	5.023
Comércio	379	7.998
Comércio Varejista	481	6.582
Comércio Atacadista	-102	1.416
Serviços	-1.151	17.818
Instituições Financeiras	16	640
Comércio e Administração de Imóveis	39	6.070
Transporte e Comunicação	-240	3.707
Alojamento e Alimentação	165	4.886
Médicos e Odontológicos	-37	2.000
Ensino	-1.094	515
Administração Pública	-385	651
Agricultura, Silvicultura	-1.581	-638
TOTAL	-7.651	36.419

*Acumulado do ano com a inclusão das declarações recebidas fora do prazo e os acertos no período de janeiro a novembro de 2010.

Fonte: CAGED/MTE

Elaboração: Economia do Setor Público e do Bem-Estar - IJSN

Tabela 3 - Emprego Formal por Municípios com mais de 30 mil habitantes – Espírito Santo

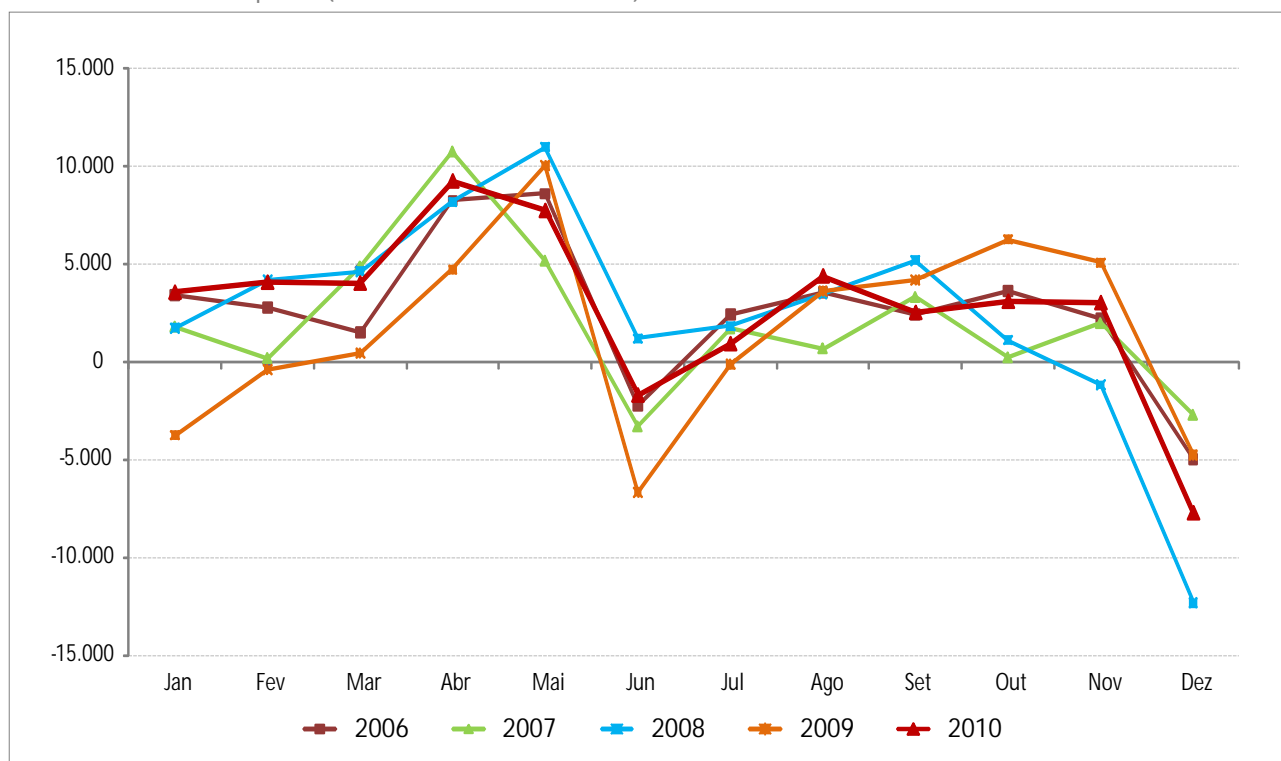
Municípios	dezembro/10	Acumulado no ano*
GUARAPARI	466	22
MARATAIZES	106	211
ALEGRE	-1	290
AFONSO CLAUDIO	-7	171
DOMINGOS MARTINS	-30	288
BARRA DE SAO FRANCISCO	-33	477
CASTELO	-38	418
VIANA	-86	646
NOVA VENEZIA	-98	406
CARIACICA	-131	3.319
SAO MATEUS	-162	464
CACHOEIRO DE ITAPEMIRIM	-310	2.503
VITORIA	-340	8.690
COLATINA	-560	1.600
LINHARES	-710	1.390
ARACRUZ	-742	961
VILA VELHA	-804	5.447
SERRA	-1.325	6.786

*Acumulado do ano com a inclusão das declarações recebidas fora do prazo e os acertos no período de janeiro a novembro de 2010.

Fonte: CAGED/MTE.

Elaboração: Economia do Setor Público e do Bem-Estar - IJSN.

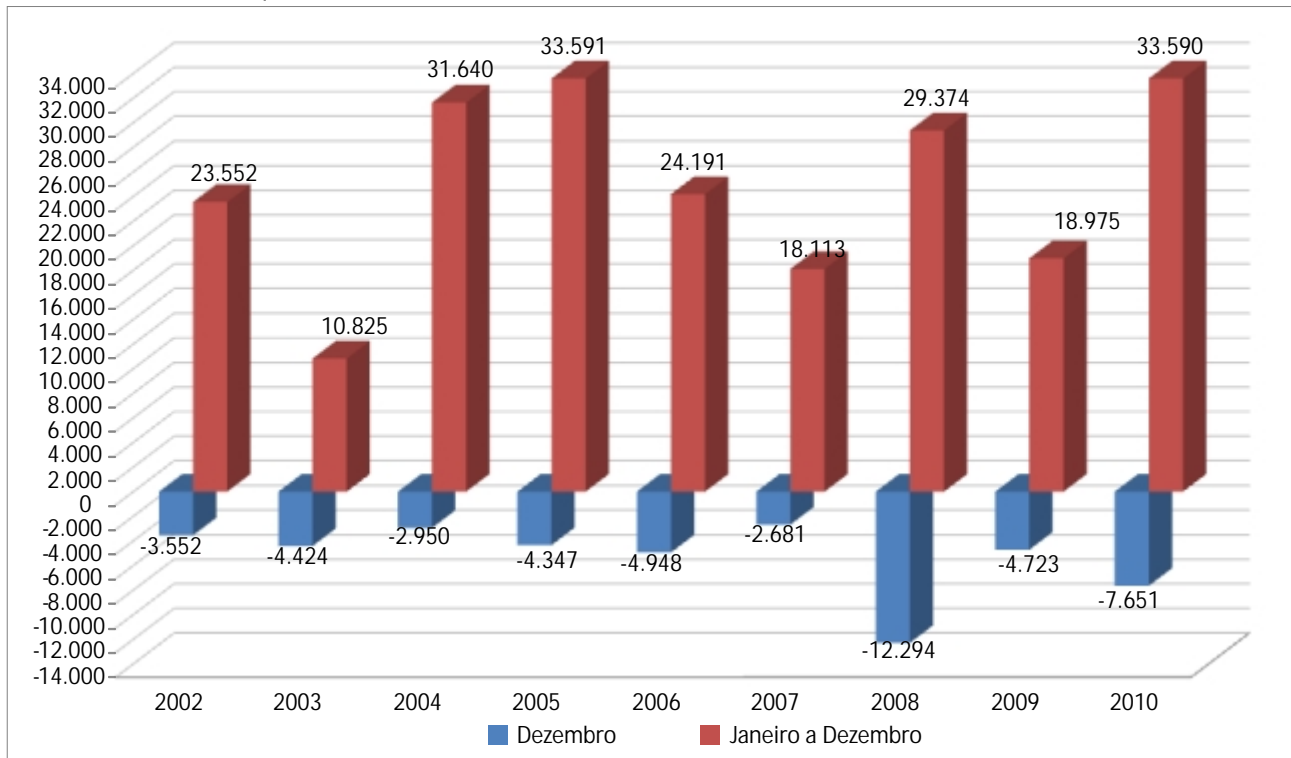
Gráfico 1 - Evolução do Emprego Formal - ES
Saldo líquido (admissões - demissões) mensal



Fonte: CAGED/MTE.

Elaboração: Economia do Setor Público e do Bem-Estar - IJSN.

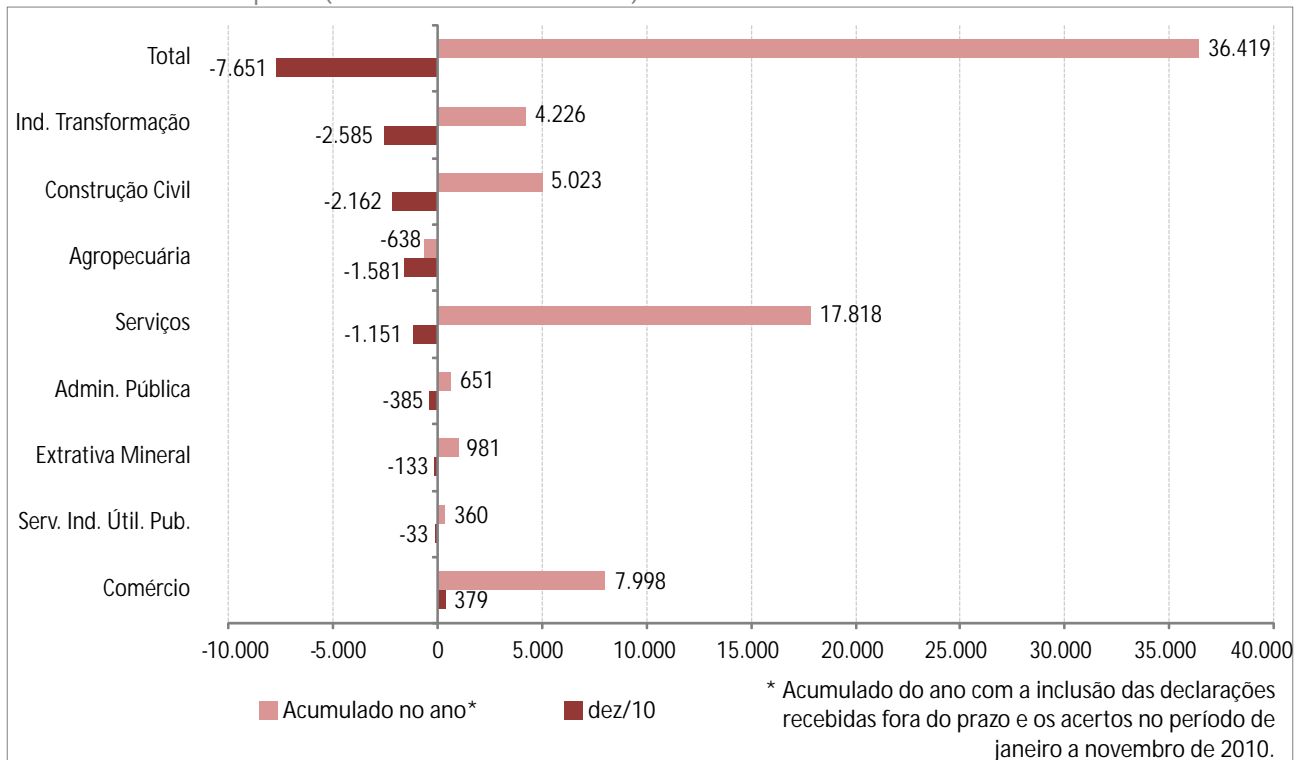
Gráfico 2 - Evolução do Emprego Formal no Espírito Santo - 2002 à 2010
Saldo Líquido (admissões - demissões)



Fonte: CAGED/MTE.

Elaboração: Economia do Setor Público e do Bem-Estar - IJSN.

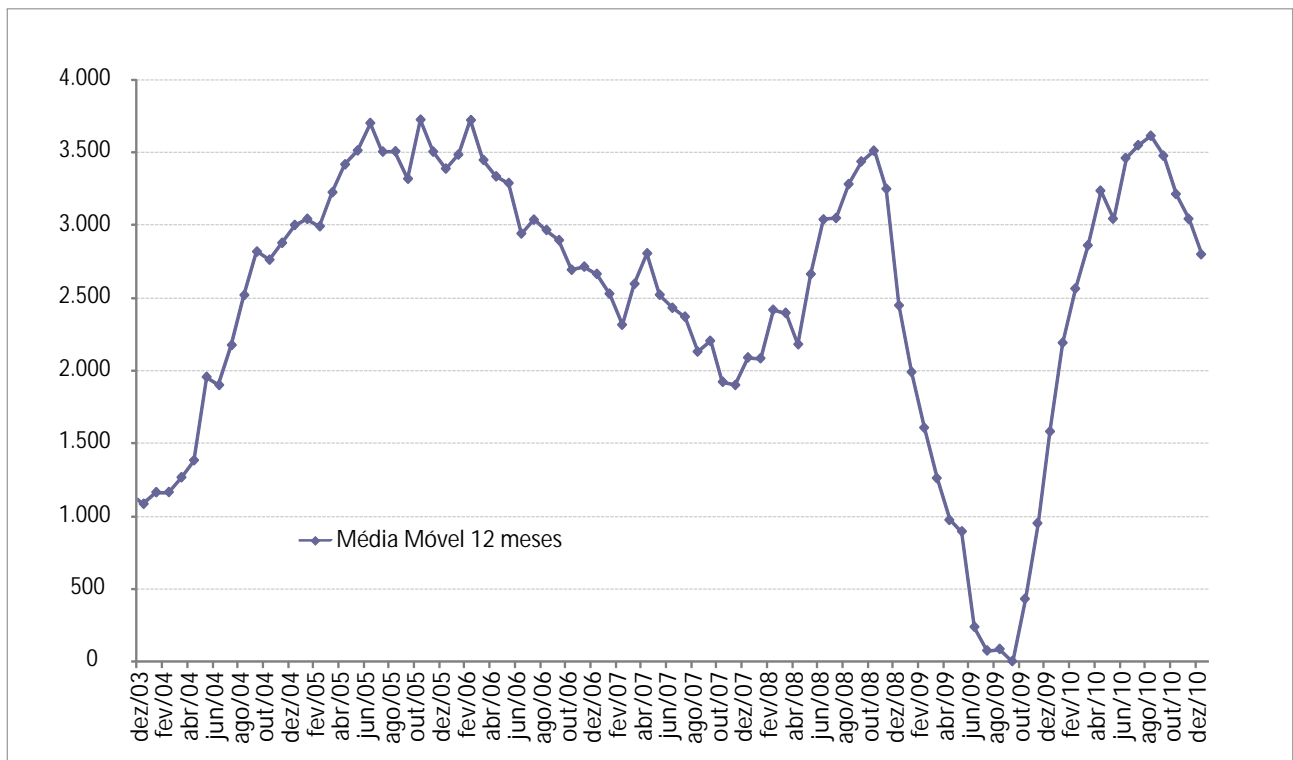
Gráfico 3 - Emprego Formal por Atividade - ES
Saldo líquido (admissões - demissões)



Fonte: CAGED/MTE.

Elaboração: Economia do Setor Público e do Bem-Estar - IJSN.

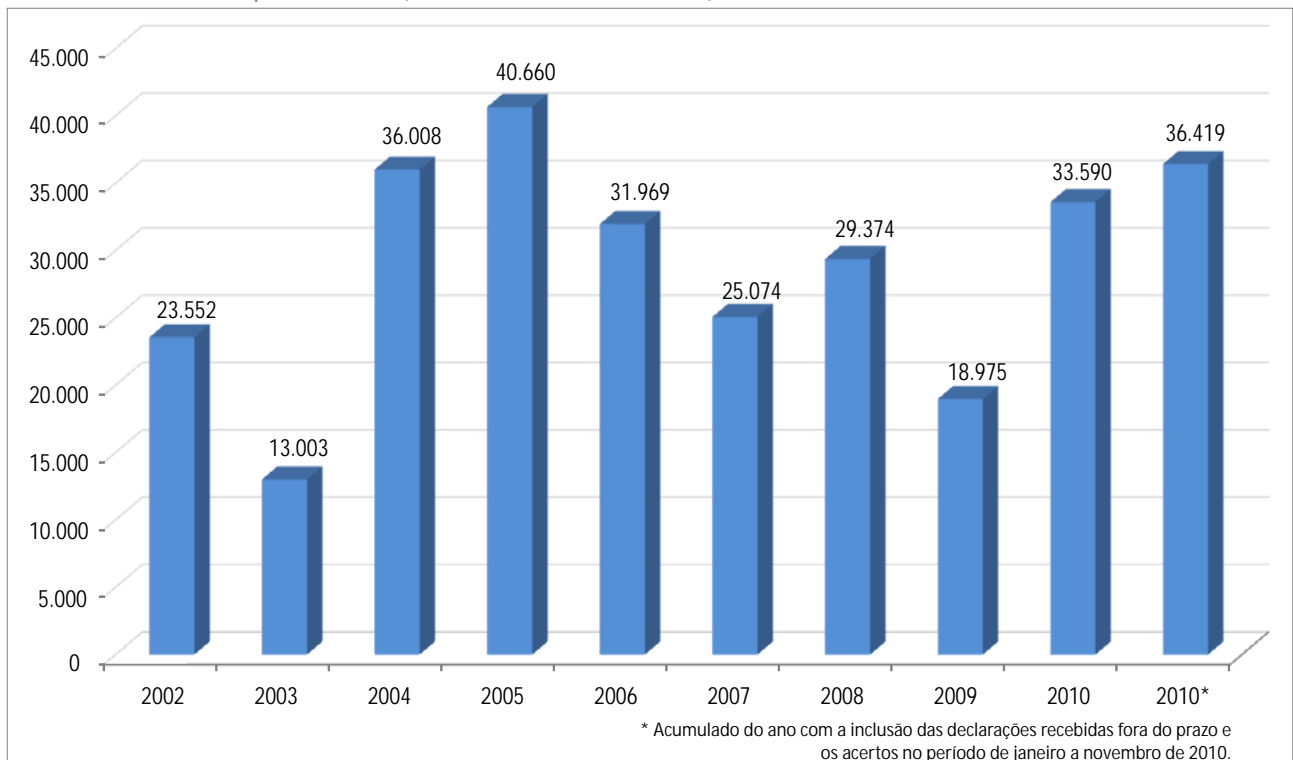
Gráfico 4 - Evolução do Emprego Formal no ES
Saldo Líquido (admissões - demissões)



Fonte: CAGED/MTE.

Elaboração: Economia do Setor Público e do Bem-Estar - IJSN.

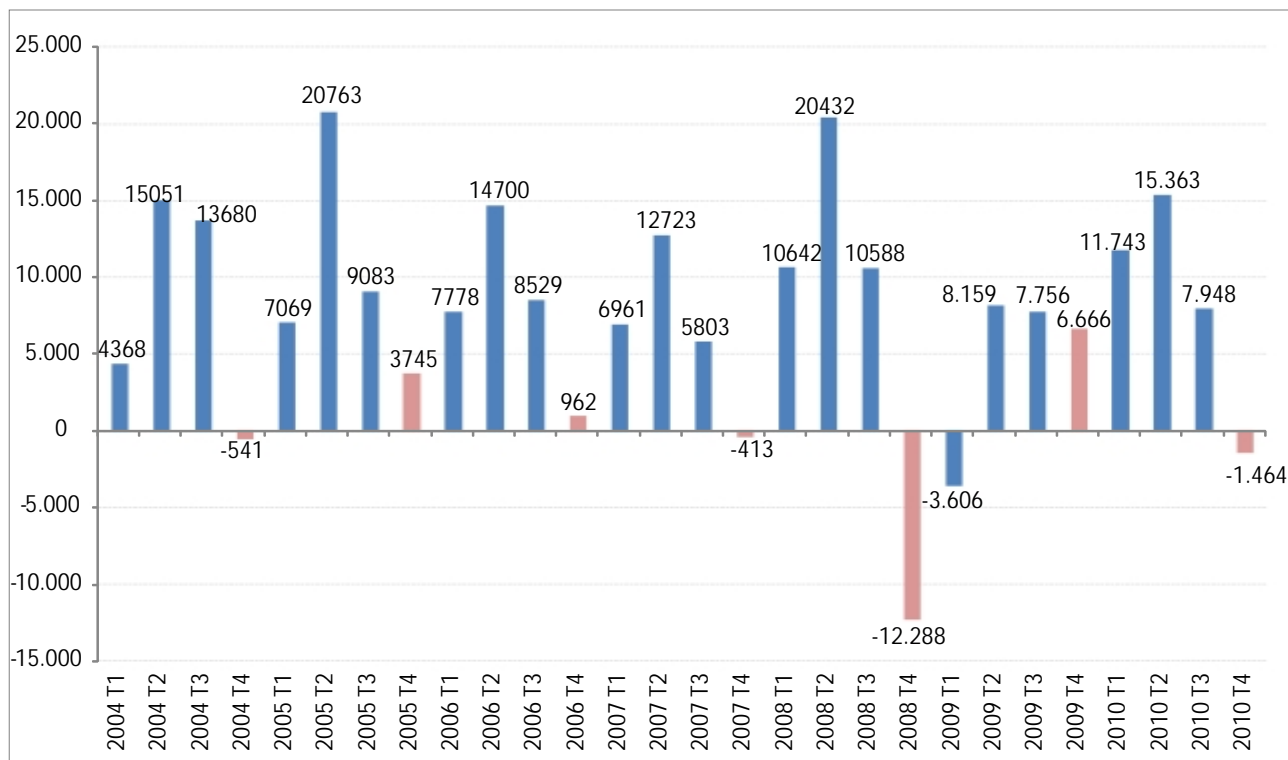
Gráfico 5 - Geração de Empregos Formais no ES
Saldo Líquido anual (admissões - demissões)



Fonte: CAGED/MTE.

Elaboração: Economia do Setor Público e do Bem-Estar - IJSN.

Gráfico 6 - Evolução de Empregos Formais no ES
Saldo líquido (admissões - demissões) trimestral



Fonte: CAGED/MTE.

Elaboração: Economia do Setor Público e do Bem-Estar - IJSN.

Instituto Jones dos Santos Neves

Coordenação Geral
Ana Paula Vitali Janes Vescovi
Diretora-presidente

Magnus William de Castro
Coordenador da Rede de Estudos de
Economia do Bem-Estar e
do Setor Público

Elaboração
Tatiana Kolodin Ferrari
Rede de Estudos de Economia do Bem-Estar
e do Setor Público

Revisão
Lorena Zardo Trindade
Rede de Estudos de Economia do
Setor Público e do Bem-Estar

Jaqueline Severino Costa
Rede de Estudos de Economia do
Setor Público e do Bem-Estar

Editoração
Arthur Ceruti Quintanilha
Editoração – Assessoria de
Relacionamento Institucional