

MERCADO VAREJISTA DE VEÍCULOS NOVOS – Outubro/10

O mercado varejista de veículos novos no Espírito Santo registrou queda nas vendas no mês de outubro de 2010, comparativamente ao mês de outubro de 2009 (-2,7%), determinado, principalmente pela redução nas vendas de automóveis de passeio. Ainda assim, o volume de vendas verificado corresponde ao terceiro melhor resultado da série histórica para o mês.

Dados divulgados pela Federação Nacional de Distribuição de Veículos Automotores (FENABRAVE) apontam que no mês de outubro de 2010 foram vendidos 9.160 veículos novos no estado do Espírito Santo – quarto maior volume de vendas registrado desde 2002, nesse mês (Gráfico 1). Em relação ao mesmo período do ano de 2009, foi verificada queda de 256 veículos novos, o que significou uma redução de -2,7% no volume de vendas, determinado, principalmente, pela redução nas vendas de automóveis de passeio (-17,2%) (Tabela 1 e Gráfico 2).

Embora tenham sido observadas tais reduções, o segmento de automóveis de passeio continua respondendo pela maior parcela das vendas contabilizadas no mês em análise (44,3%), seguido pelo segmento de motos (35,9%). A venda de ônibus novos é a menos representativa, com apenas 0,32% do volume total de vendas (Gráfico 3).

Na análise do acumulado no ano, as vendas de veículos novos foram contabilizadas em 87.941 unidades (-4,5% em relação ao mesmo período de 2009). Nessa mesma base de comparação, verifica-se redução nas vendas de automóveis de passeio (-17,2%) e ônibus (-3,7%), ao passo que foram registrados aumentos nas vendas de caminhões (+63,9%), veículos comerciais leves (+9,1%), e motos (+6,4%) (Gráfico 4).

Observando a evolução das vendas anuais de automóveis e motos no Estado, é possível perceber que a partir de 2008, houve um aumento no ritmo de crescimento das vendas de automóveis de passeio. Entretanto, na passagem de 2009 para 2010, houve uma redução nas vendas, o que pode estar associado às alterações no Imposto sobre Produtos Industrializados (IPI) reduzido para o segmento de automóveis de passeio (Gráfico 5).

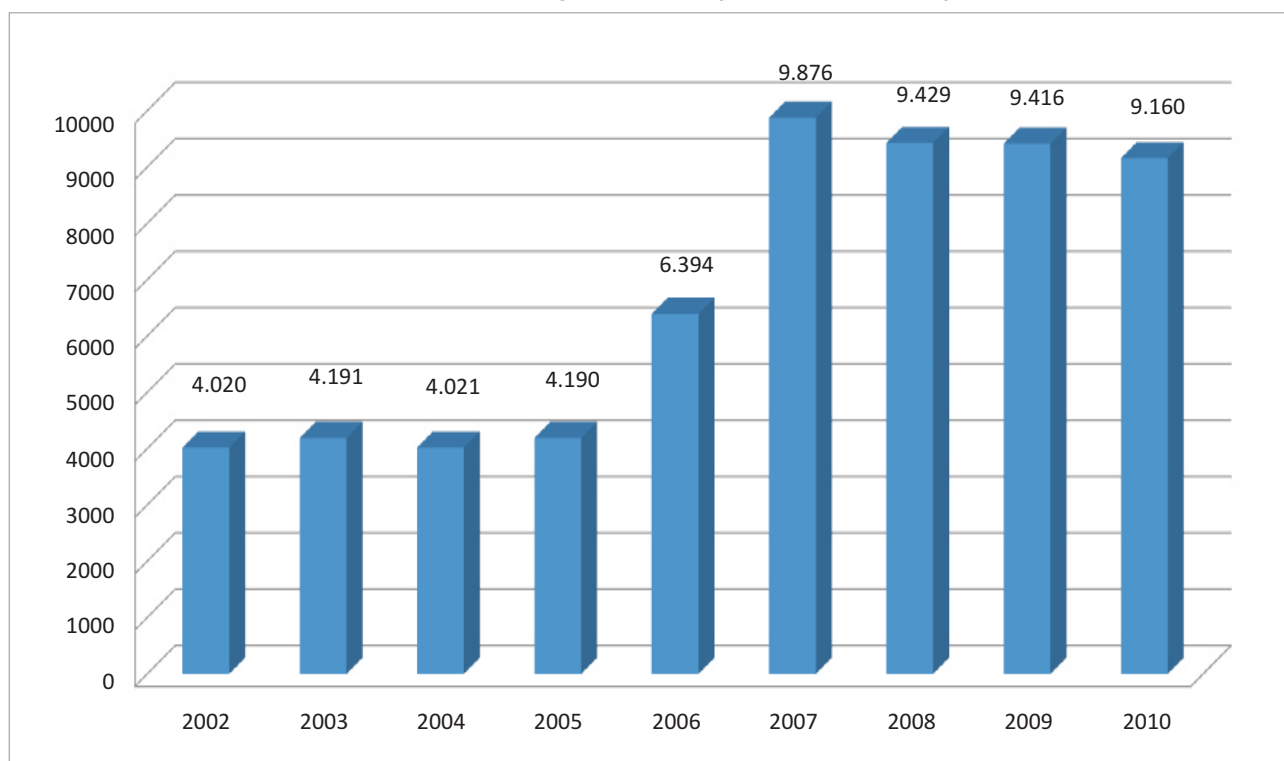
Tabela 1 - Vendas de Veículos Novos no Varejo por Segmentos – ES e Brasil

Segmento	out/09	out/10	Variação %	Acumulado 2009	Acumulado 2010	Variação %
Autos (a)	4.902	4.061	-17,2	48.965	40.522	-17,2
Comerciais leves (b)	1.254	1.371	9,3	11.051	12.060	9,1
Soma (a+b)	6.156	5.432	-11,8	60.016	52.582	-12,4
Caminhões	330	407	23,3	2.197	3.601	63,9
Ônibus	61	29	-52,5	516	497	-3,7
Motos	2.869	3.292	14,7	29.386	31.261	6,4
TOTAL ES	9.416	9.160	-2,7	92.115	87.941	-4,5
TOTAL BRASIL	433.530	458.868	5,8	3.959.416	4.312.921	8,9

Fonte: FENABRAVE.

Elaboração: Rede de Estudos Macroeconômicos (MACRO)/CEE - IJSN.

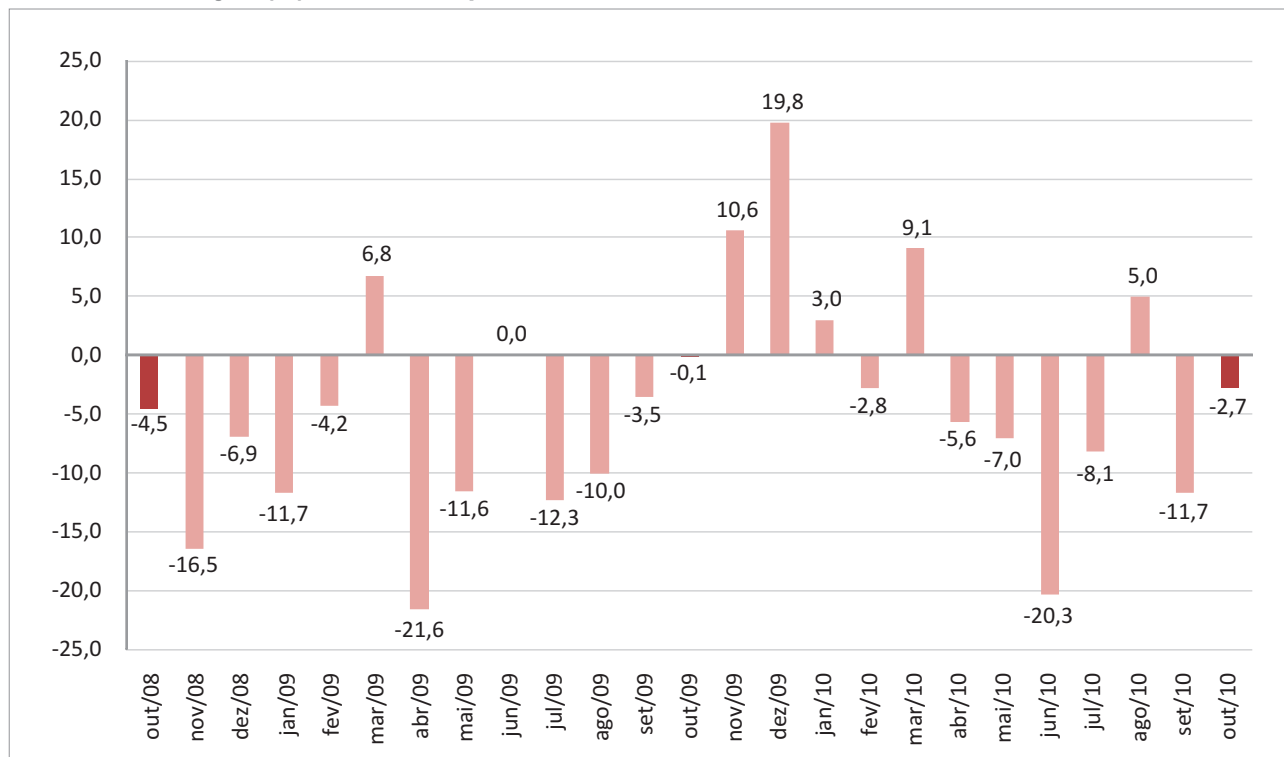
Gráfico 1 - Vendas de Veículos Novos no Espírito Santo (Mês de Setembro)



Fonte: FENABRAVE.

Elaboração: Rede de Estudos Macroeconômicos (MACRO)/CEE - IJSN.

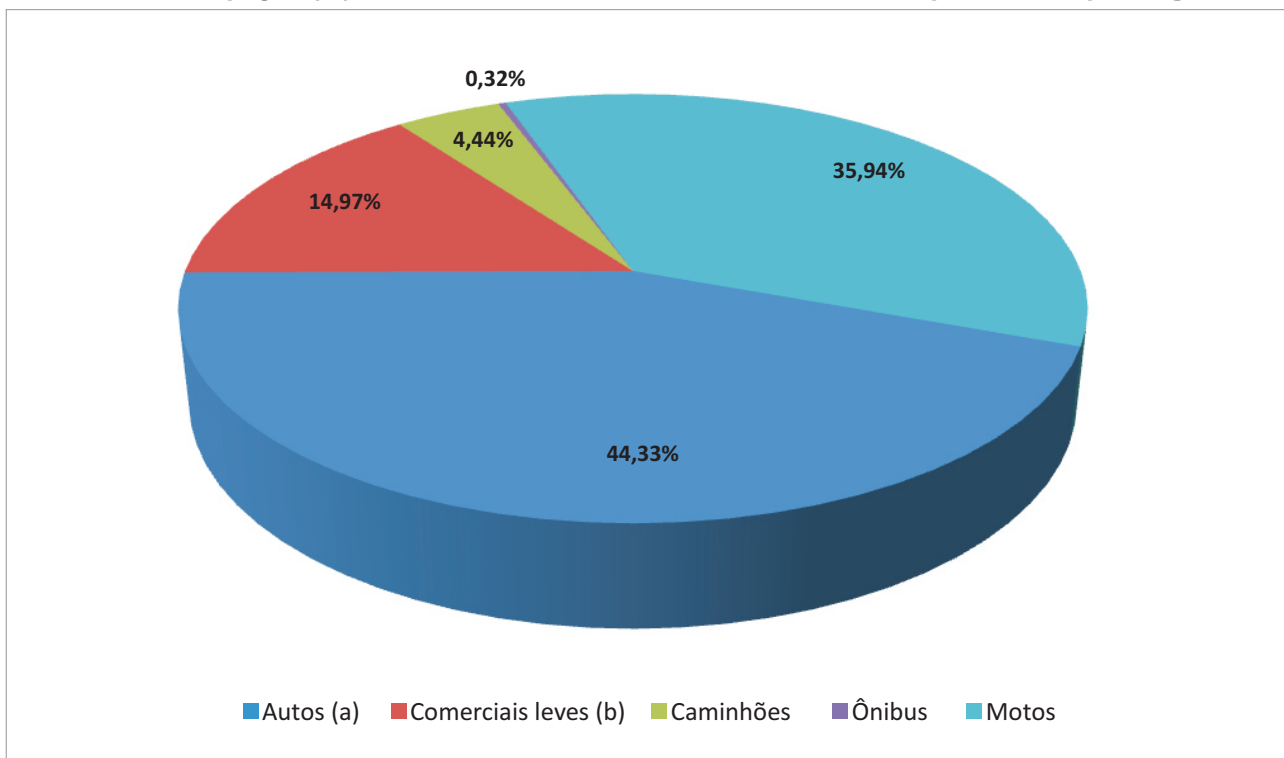
Gráfico 2 - Vendas de Veículos Novos no Espírito Santo
Variação (%) mensal comparada ao mesmo mês do ano anterior



Fonte: FENABRAVE.

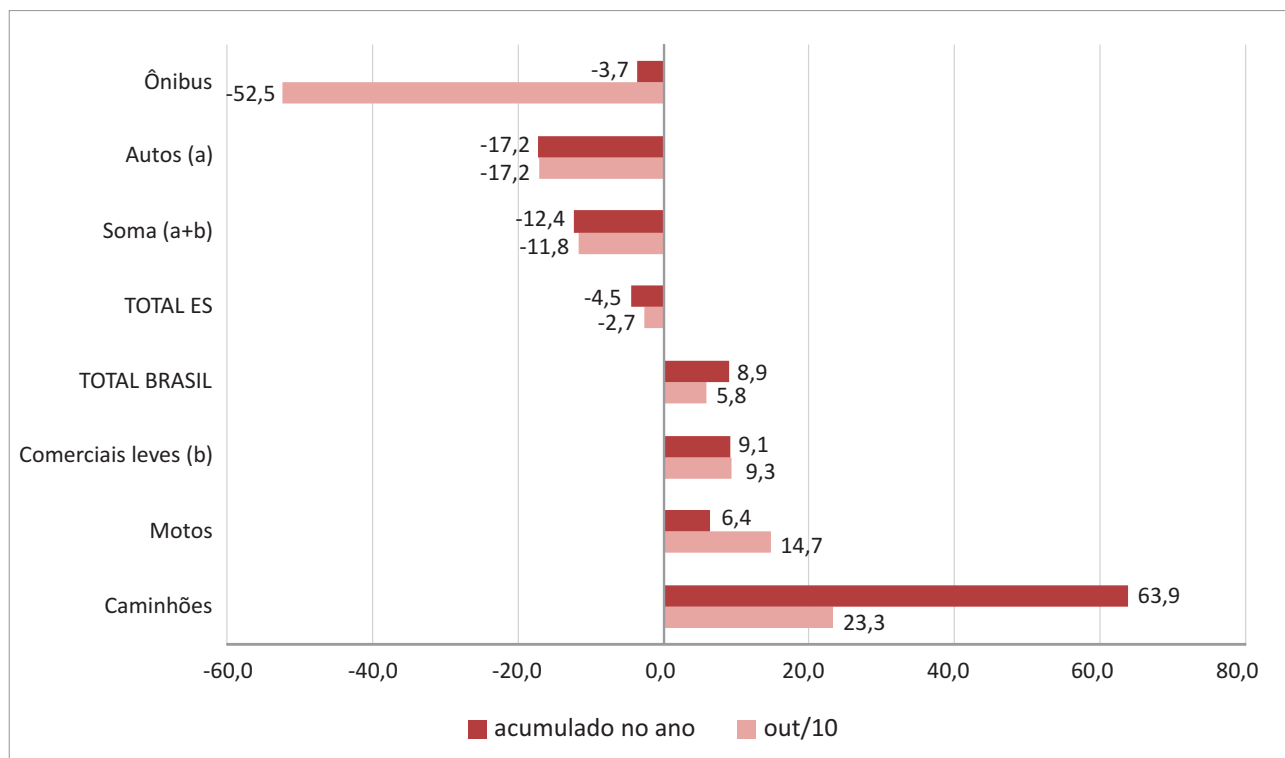
Elaboração: Rede de Estudos Macroeconômicos (MACRO)/CEE - IJSN.

Gráfico 3 - Participação (%) das Vendas de Veículos Novos no Total do Espírito Santo por Segmento



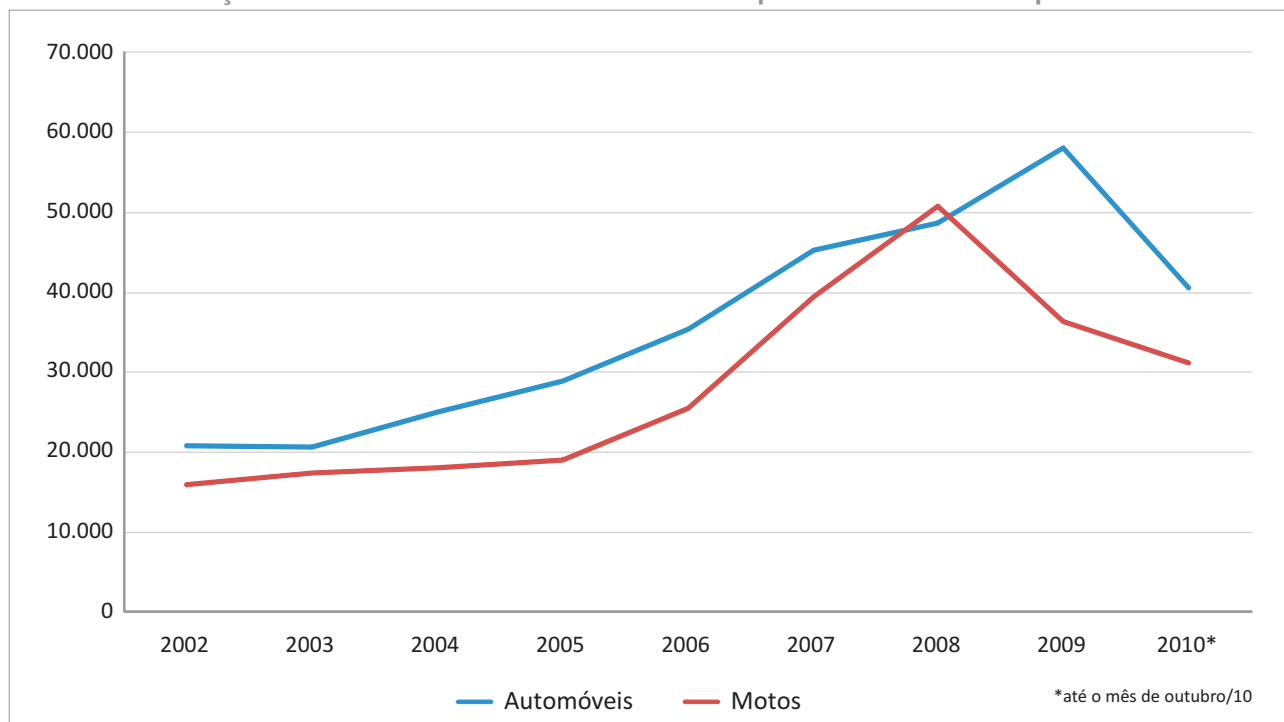
Fonte: FENABRAVE.
Elaboração: Rede de Estudos Macroeconômicos (MACRO)/CEE - IJSN.

**Gráfico 4 - Vendas de Veículos Novos no Espírito Santo por Segmentos
Variação (%) em relação ao mesmo período do ano anterior**



Fonte: FENABRAVE.
Elaboração: Rede de Estudos Macroeconômicos (MACRO)/CEE - IJSN.

Gráfico 5 - Evolução das Vendas Anuais de Automóveis de passeio e Motos – Espírito Santo



Fonte: FENABRAVE.

Elaboração: Rede de Estudos Macroeconômicos (MACRO)/CEE - IJSN.

Instituto Jones dos Santos Neves

Coordenação Geral

Ana Paula Vitali Janes Vescovi
Diretora-presidente

Matheus Albergaria de Magalhães
Coordenador de Estudos Econômicos

Elaboração

Nádia Delarmelina
Rede de Estudos Macroeconômicos – MACRO

Revisão

Leonardo de Magalhães Leite
Coordenador de Estudos Setoriais

Editoração

João Vitor André
Coordenador de Editoração –
Estudos Econômicos