

ÍNDICE FIRJAN DE DESENVOLVIMENTO MUNICIPAL 2007

Vitória aparece na segunda colocação no ranking das capitais brasileiras. O Espírito Santo não apresentou município com baixo estágio de desenvolvimento nos anos pesquisados.

O Índice Firjan de Desenvolvimento Municipal (IFDM) surgiu em 2005 com o objetivo de orientar a formulação e o controle de resultados das políticas públicas por meio do acompanhamento sistemático (periodicidade anual) do desenvolvimento econômico e social dos municípios brasileiros. Para isso, engloba, com igual ponderação, as três esferas de desenvolvimento humano: emprego & renda, educação e saúde¹. Segundo IFDM 2007, a média brasileira registrou alta de +1,38% em relação ao índice anterior, alterando-se de 0,7376 em 2006 para 0,7478 em 2007. No Espírito Santo foi registrada uma pequena queda no IFDM médio, de 0,7517 em 2006, para 0,7499 em 2007 (-0,24%). O estado manteve a sétima colocação no ranking nacional.

Nas áreas de desenvolvimento humano, em comparação com os resultados de 2006, o Espírito Santo registrou crescimento na Educação (+3,9%) e Saúde (+1,3%), com queda na esfera de Emprego & Renda (-6,2%). Das áreas consideradas, o estado está acima da média nacional em Educação (0,7552) e Saúde (0,8281), mas abaixo em Emprego & Renda (0,6664). Em contrapartida, a melhor evolução observada para o período de 2000 a 2007 foi na esfera Emprego & Renda (+40,7%) seguida da Educação (15,2%) e Saúde (12,1%).

Em 2007, mesmo com uma evolução no IFDM de 2006 (0,8642) para 2007 (0,8669) Vitória aparece na segunda colocação no ranking das capitais brasileiras com um IFDM inferior a Curitiba (0,8687). A evolução

do índice não foi suficiente para superar a maior evolução de Curitiba. Entre as capitais do Sudeste, Vitória foi a que obteve a melhor posição. No ranking nacional Vitória ficou com 51ª colocação, a frente de cidades como São Paulo (87ª), Campo Grande (109ª), Florianópolis (119ª) e Brasília (170ª) (Tabela 2).

Na comparação com os resultados de 2006, trinta municípios apresentaram variação negativa. Contudo, nenhum destes municípios apresentou mudança na categoria de estágio de desenvolvimento. De 2000 a 2007, os municípios do Espírito Santo reduziram as desigualdades intermunicipais, com a concentração de aproximadamente 85% das cidades na categoria de moderado estágio de desenvolvimento. As cinco cidades com maior taxa de crescimento do índice neste período, Brejetuba (50,4%), Sooretama (39,7%), Laranja da Terra (39,7%), Irupi (36,2%) e Alegre (34,0%) seguiram este percurso, saindo do estágio de desenvolvimento regular em 2000 para moderado em 2006.

Em 2007, encontravam-se em alto estágio de desenvolvimento (acima de 0,8) quatro municípios: Vitória (0,8669), Aracruz (0,8338), Serra (0,8133) e Vila Velha (0,8002), com destaque para Vila Velha, que passou do estágio moderado para alto. Sessenta e seis municípios apresentaram nível moderado, e oito nível regular. Em todos os anos, o estado do Espírito Santo não apresentou nenhum município com baixo estágio de desenvolvimento.

¹ A metodologia de classificação varia de 0 a 1, e quanto mais próximos de 1, maior o nível de desenvolvimento do município. Os intervalos foram subdivididos em quatro classes, baixo estágio (entre 0 e 0,4), regular (entre 0,4 e 0,6), moderado (entre 0,6 e 0,8) e alto estágio de desenvolvimento (entre 0,8 e 1,0).

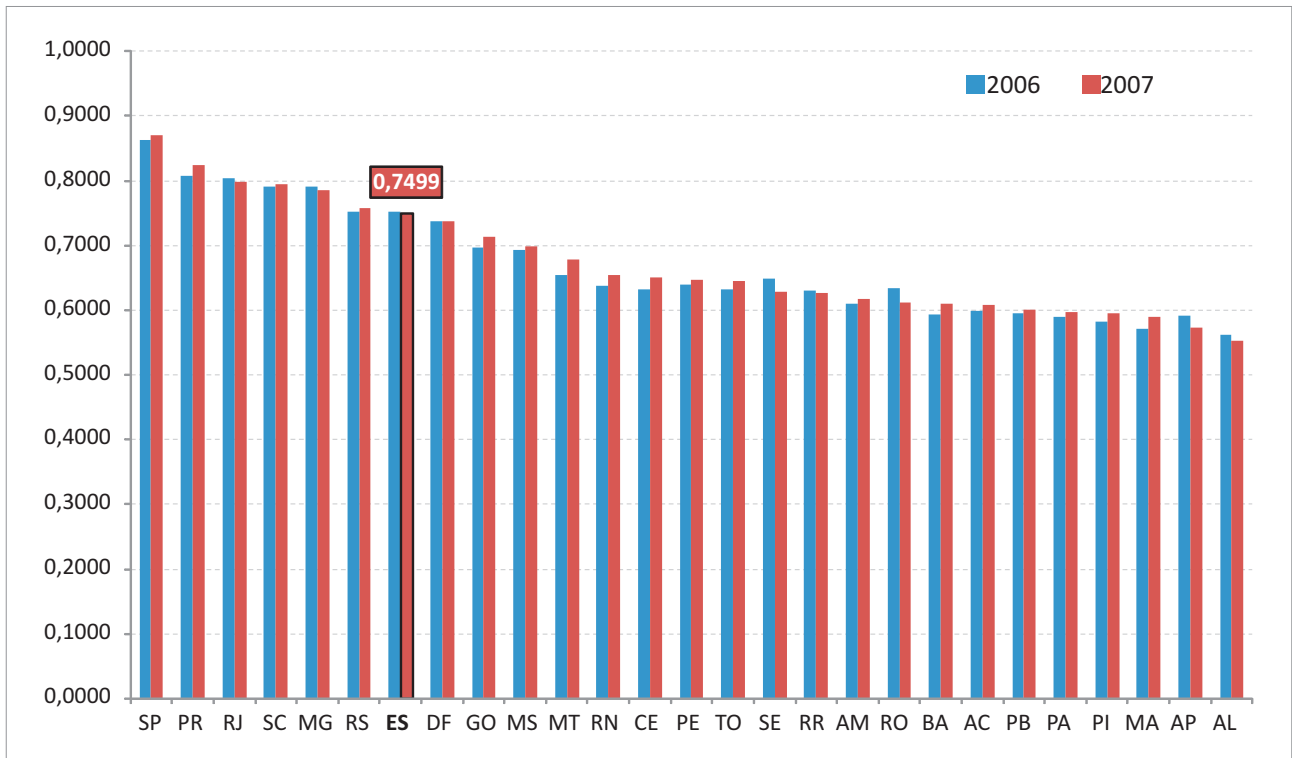
Tabela 1 - Índice FIRJAN de Desenvolvimento Municipal – Ranking dos Estados 2006

Índice FIRJAN de Desenvolvimento Municipal					ESTADOS		IFDM	Emprego & Renda	Educação	Saúde
2007					BRASIL		0,7478	0,7520	0,7083	0,7830
					Mediana dos Estados		0,6467	0,5653	0,6317	0,7395
					Máximo dos Estados		0,8697	0,8810	0,8697	0,8762
					Mínimo dos Estados		0,5529	0,4456	0,4967	0,6349
Número de municípios	Ranking IFDM				UF	Ranking IFDM	IFDM	Emprego & Renda	Educação	Saúde
	2000	2005	2006	2007						
645	1º	1º	1º	1º	SP	São Paulo	0,8697	0,8695	0,8697	0,8700
399	4º	2º	2º	2º	PR	Paraná	0,8244	0,8427	0,7544	0,8762
92	3º	4º	3º	3º	RJ	Rio de Janeiro	0,7985	0,8810	0,7005	0,8140
293	6º	3º	4º	4º	SC	Santa Catarina	0,7938	0,7588	0,7909	0,8318
853	7º	5º	5º	5º	MG	Minas Gerais	0,7846	0,8289	0,7318	0,7931
496	5º	8º	6º	6º	RS	Rio Grande do Sul	0,7586	0,7430	0,6780	0,8546
78	8º	6º	7º	7º	ES	Espírito Santo	0,7499	0,6664	0,7552	0,8281
1	2º	7º	8º	8º	DF	Distrito Federal	0,7368	0,5913	0,7922	0,8271
246	10º	9º	9º	9º	GO	Goiás	0,7141	0,6347	0,6888	0,8186
78	9º	10º	10º	10º	MS	Mato Grosso do Sul	0,6988	0,5433	0,7267	0,8263
141	12º	11º	11º	11º	MT	Mato Grosso	0,6787	0,5598	0,6710	0,8054
167	15º	16º	14º	12º	RN	Rio Grande do Norte	0,6547	0,5442	0,6684	0,7514
184	16º	17º	17º	13º	CE	Ceará	0,6511	0,5562	0,6661	0,7310
185	13º	15º	13º	14º	PE	Pernambuco	0,6467	0,6132	0,5898	0,7372
139	23º	14º	16º	15º	TO	Tocantins	0,6445	0,5625	0,6317	0,7395
75	17º	12º	12º	16º	SE	Sergipe	0,6289	0,5365	0,6103	0,7398
15	14º	13º	18º	17º	RR	Roraima	0,6265	0,5653	0,5861	0,7280
62	27º	20º	19º	18º	AM	Amazonas	0,6169	0,6312	0,5682	0,6511
52	11º	19º	15º	19º	RO	Rondônia	0,6117	0,5251	0,6093	0,7008
417	20º	18º	22º	20º	BA	Bahia	0,6093	0,6488	0,5166	0,6625
22	22º	23º	20º	21º	AC	Acre	0,6087	0,5612	0,5740	0,6909
223	19º	21º	21º	22º	PB	Paraíba	0,6010	0,4724	0,5954	0,7352
143	21º	22º	24º	23º	PA	Pará	0,5974	0,6155	0,5293	0,6473
223	25º	25º	25º	24º	PI	Piauí	0,5961	0,4720	0,5978	0,7183
217	24º	27º	26º	25º	MA	Maranhão	0,5900	0,5334	0,5765	0,6601
16	18º	24º	23º	26º	AP	Amapá	0,5740	0,5478	0,5391	0,6349
102	26º	26º	27º	27º	AL	Alagoas	0,5529	0,4456	0,4967	0,7163

Fonte: FIRJAN.

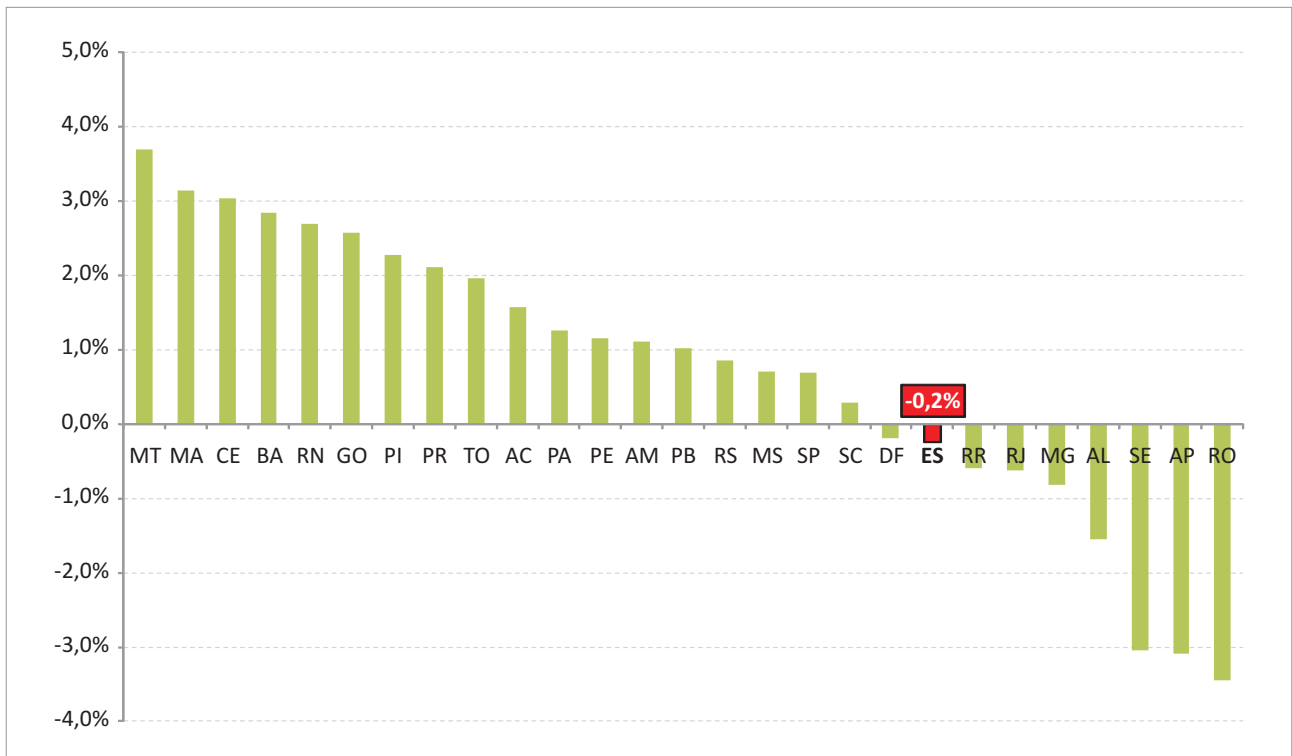
Elaboração: Economia do Bem-Estar e do Setor Público - IJSN.

Gráfico 1 - Índice FIRJAN de Desenvolvimento Municipal – 2006 e 2007



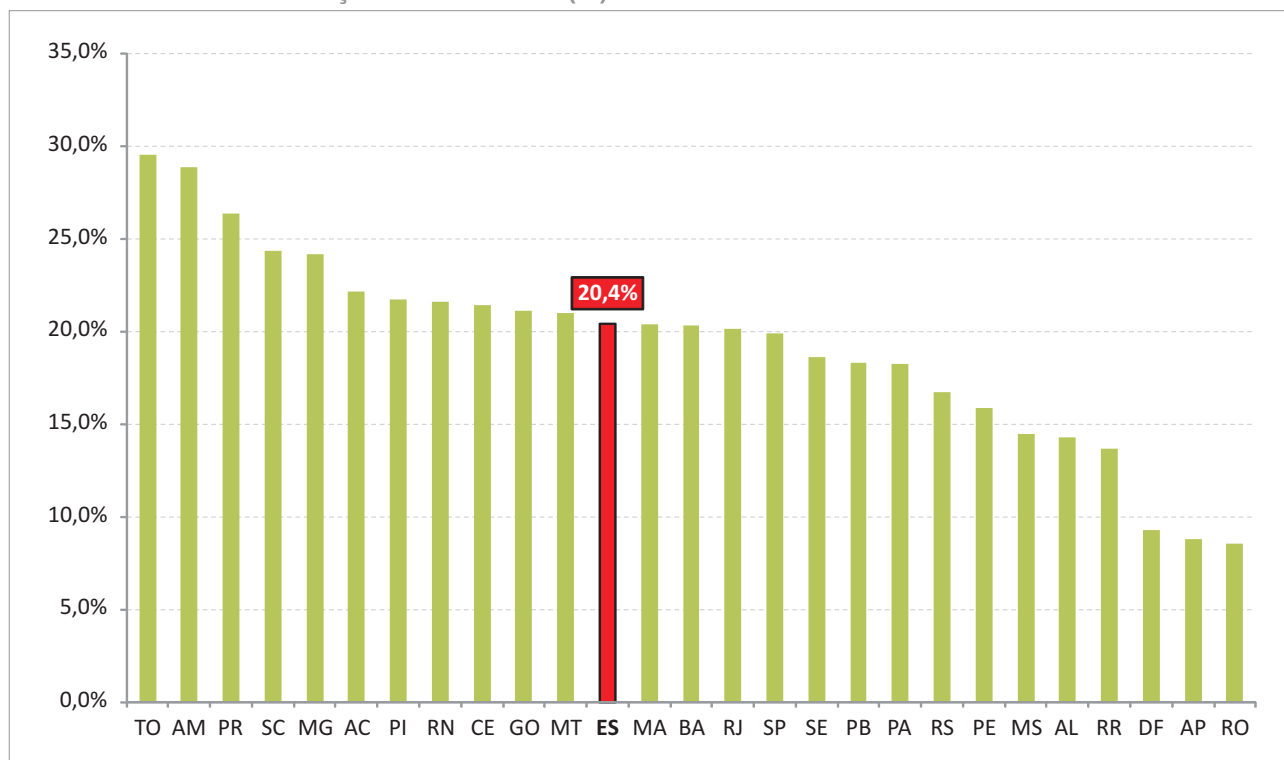
Fonte: FIRJAN.
Elaboração: Economia do Bem-Estar e do Setor Público - IJSN.

**Gráfico 2 - Índice FIRJAN de Desenvolvimento Municipal – Estados
Taxa de variação – 2006 e 2007 (%)**



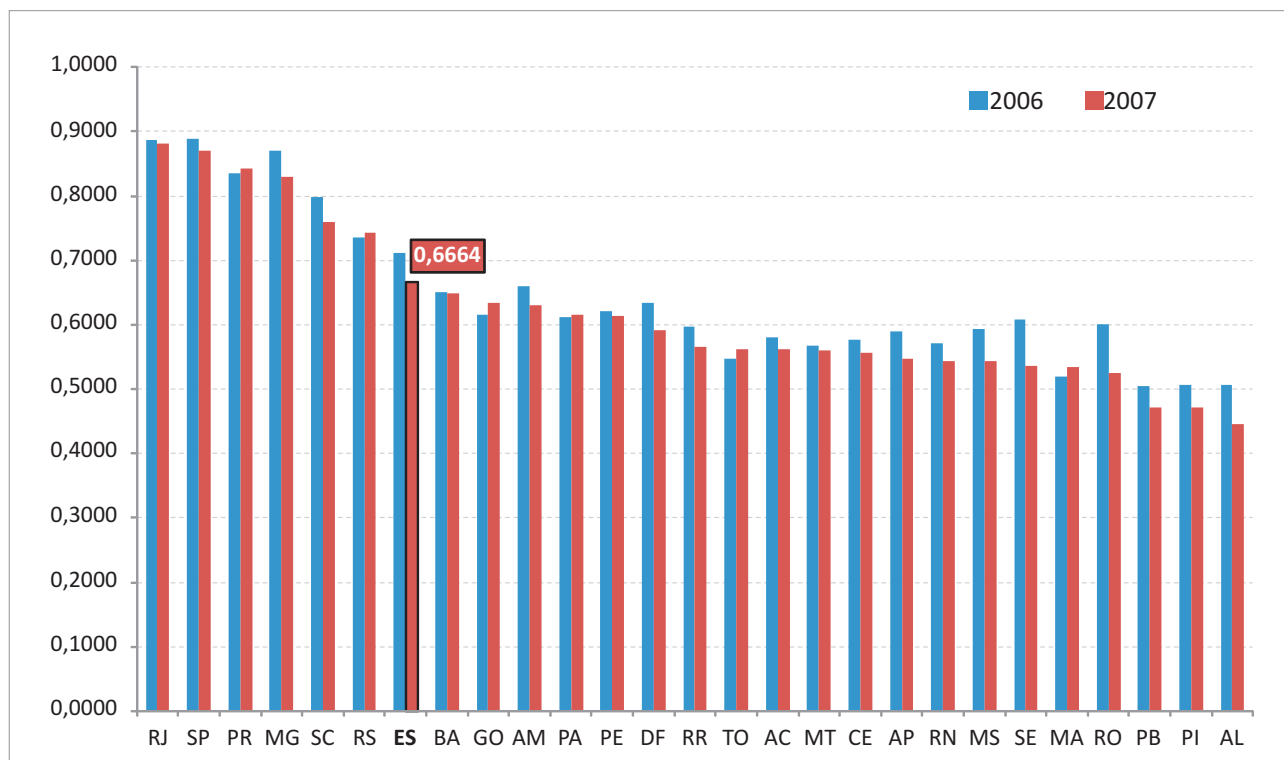
Fonte: FIRJAN.
Elaboração: Economia do Bem-Estar e do Setor Público - IJSN.

Gráfico 2.1 - Índice FIRJAN de Desenvolvimento Municipal – Estados
Taxa de Variação – 2000 e 2007 (%)



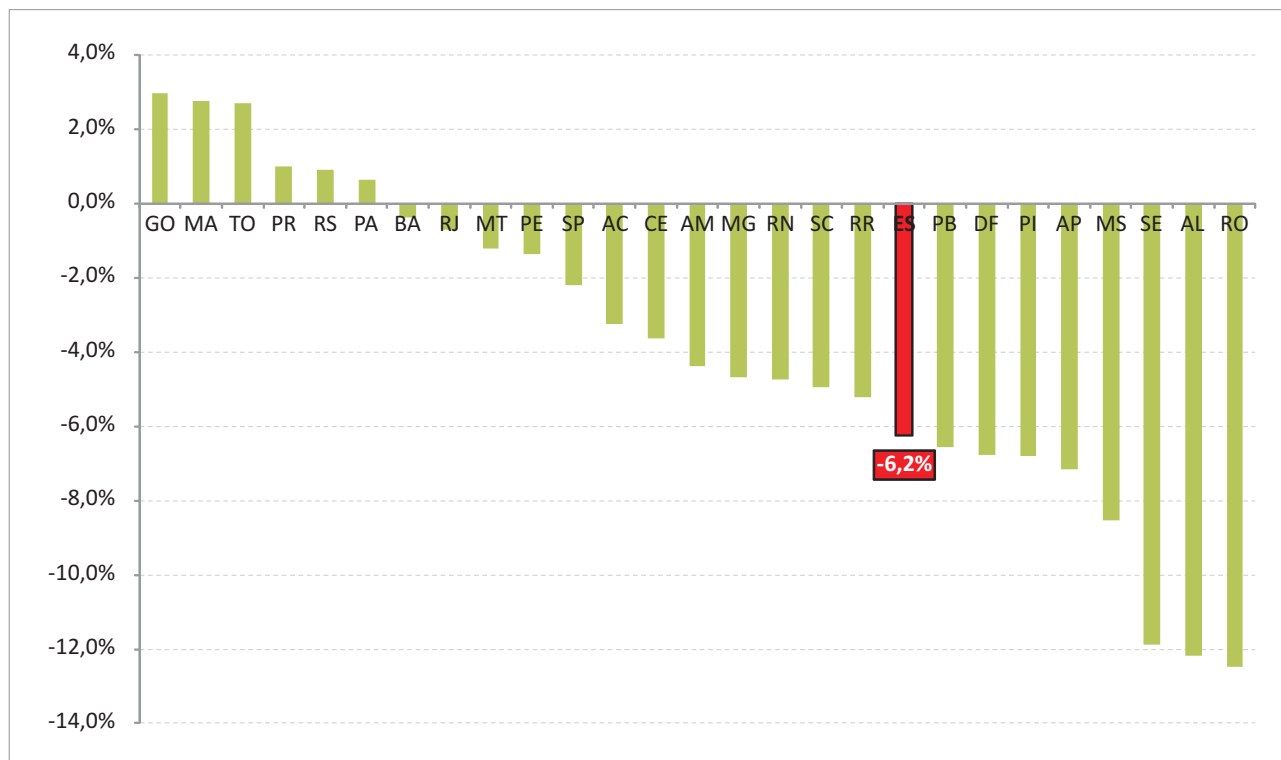
Fonte: FIRJAN.
Elaboração: Economia do Bem-Estar e do Setor Público - IJSN.

Gráfico 3 - Índice FIRJAN de Desenvolvimento Municipal – Emprego & Renda



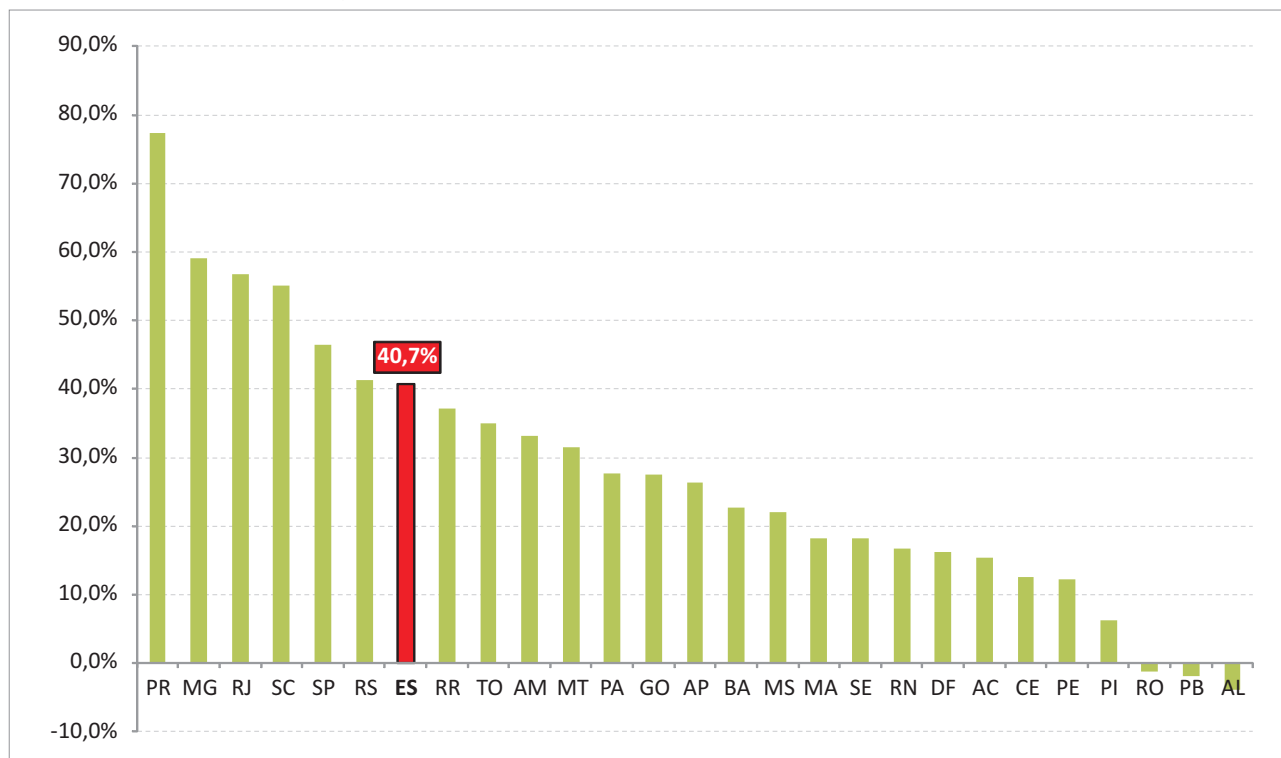
Fonte: FIRJAN.
Elaboração: Economia do Bem-Estar e do Setor Público - IJSN.

Gráfico 4 - Índice FIRJAN de Desenvolvimento Municipal – Emprego & Renda
Taxa de Variação – 2006 e 2007 (%)



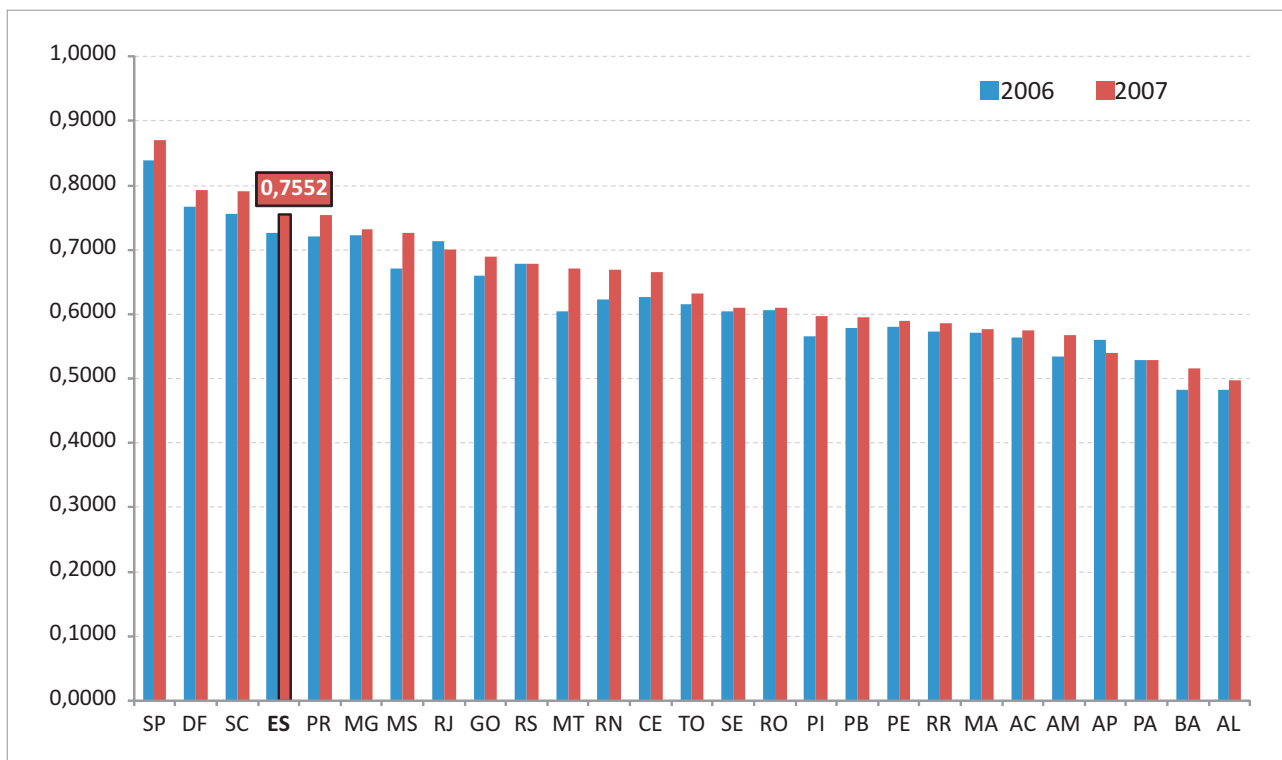
Fonte: FIRJAN.
Elaboração: Economia do Bem-Estar e do Setor Público - IJSN.

Gráfico 4.1 - Índice FIRJAN de Desenvolvimento Municipal – Emprego & Renda
Taxa de Variação – 2000 e 2007 (%)



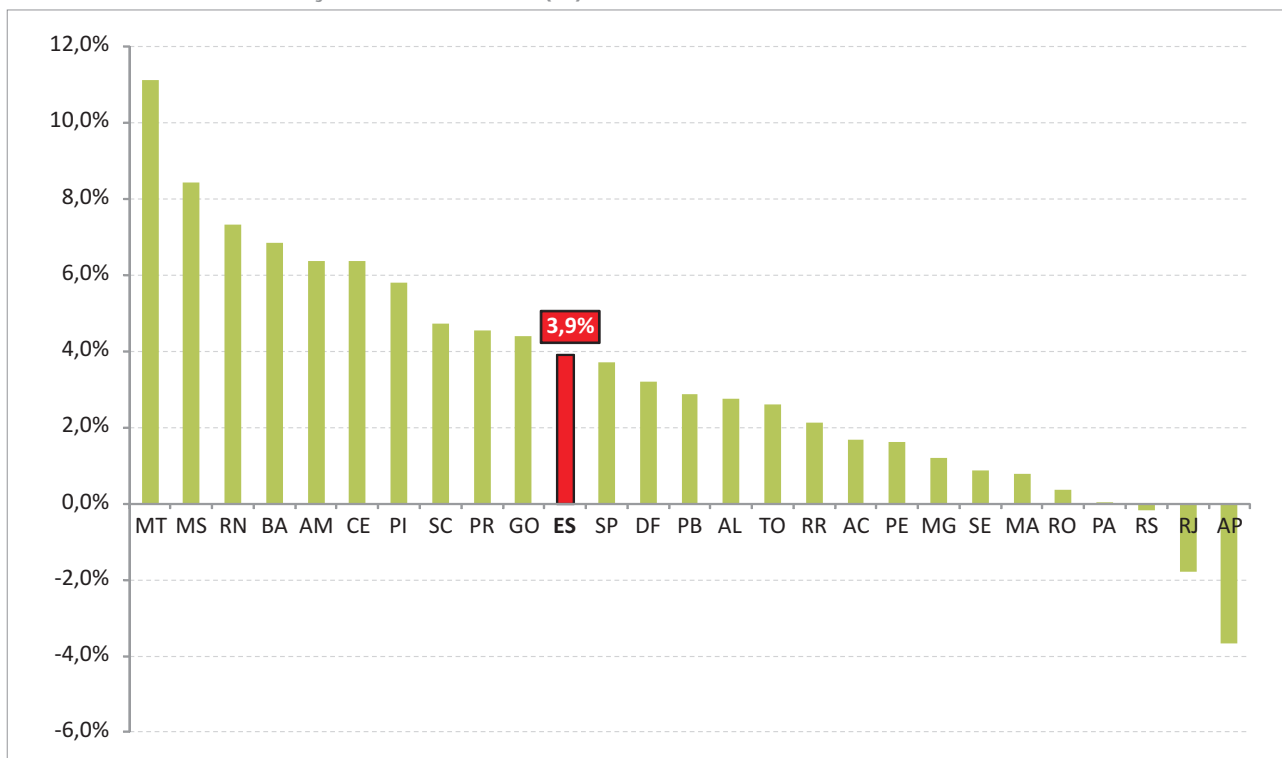
Fonte: FIRJAN.
Elaboração: Economia do Bem-Estar e do Setor Público - IJSN.

Gráfico 5 - Índice FIRJAN de Desenvolvimento Municipal – Educação



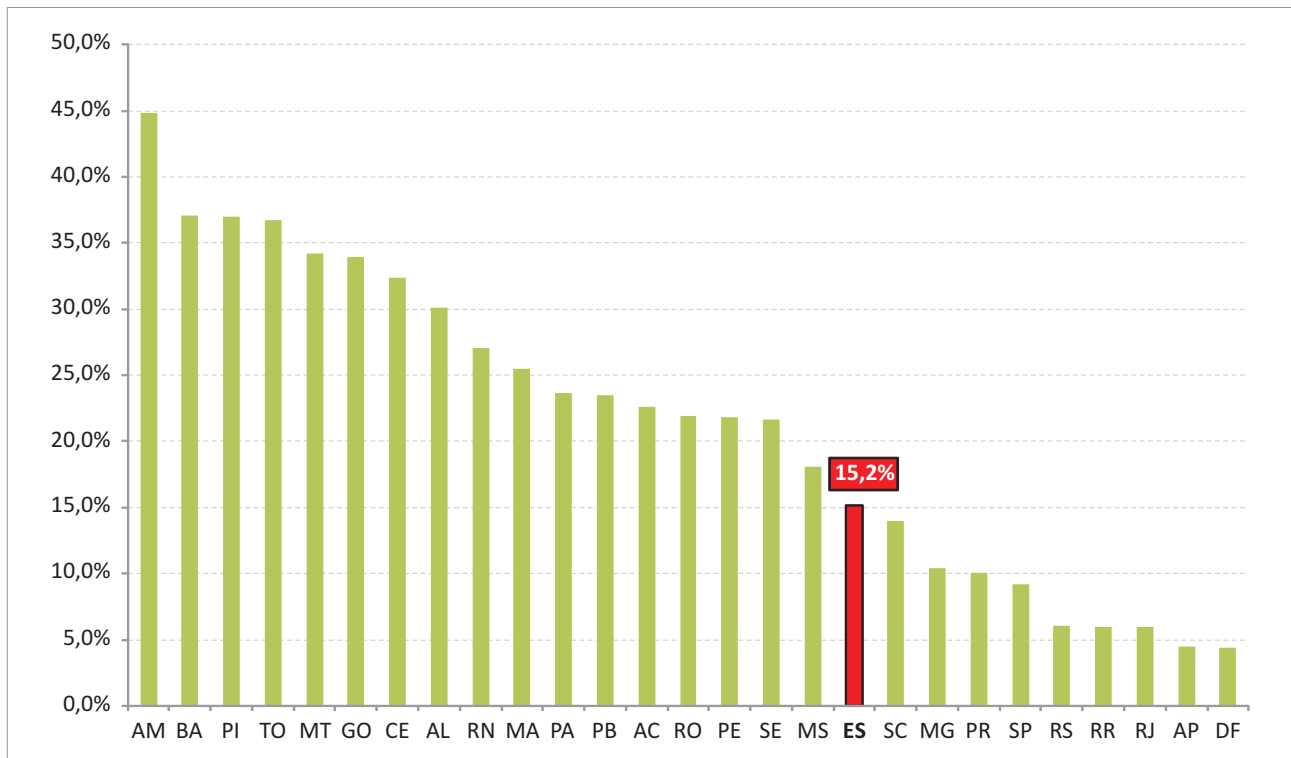
Fonte: FIRJAN.
Elaboração: Economia do Bem-Estar e do Setor Público - IJSN.

**Gráfico 6 - Índice FIRJAN de Desenvolvimento Municipal – Educação
Taxa de Variação – 2006 e 2007 (%)**



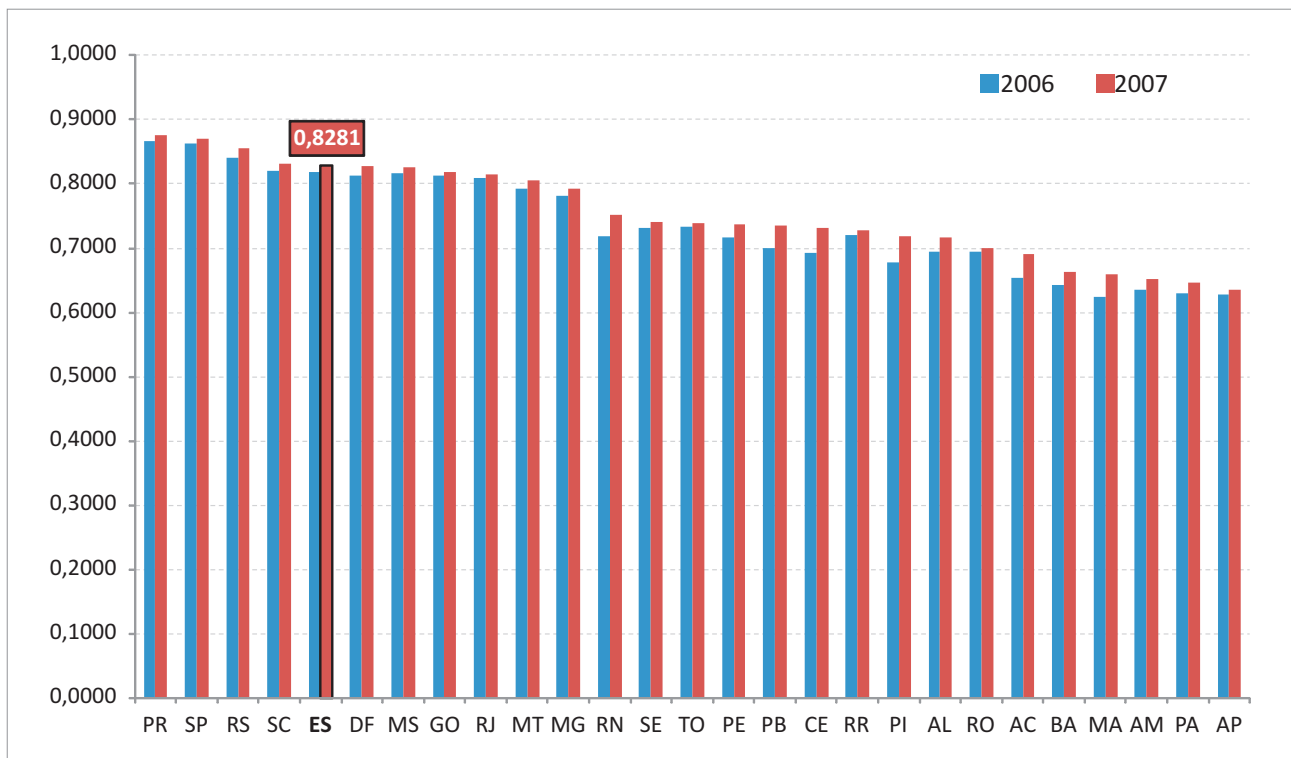
Fonte: FIRJAN.
Elaboração: Economia do Bem-Estar e do Setor Público - IJSN.

Gráfico 6.1 - Índice FIRJAN de Desenvolvimento Municipal – Educação
Taxa de Variação – 2000 e 2007 (%)



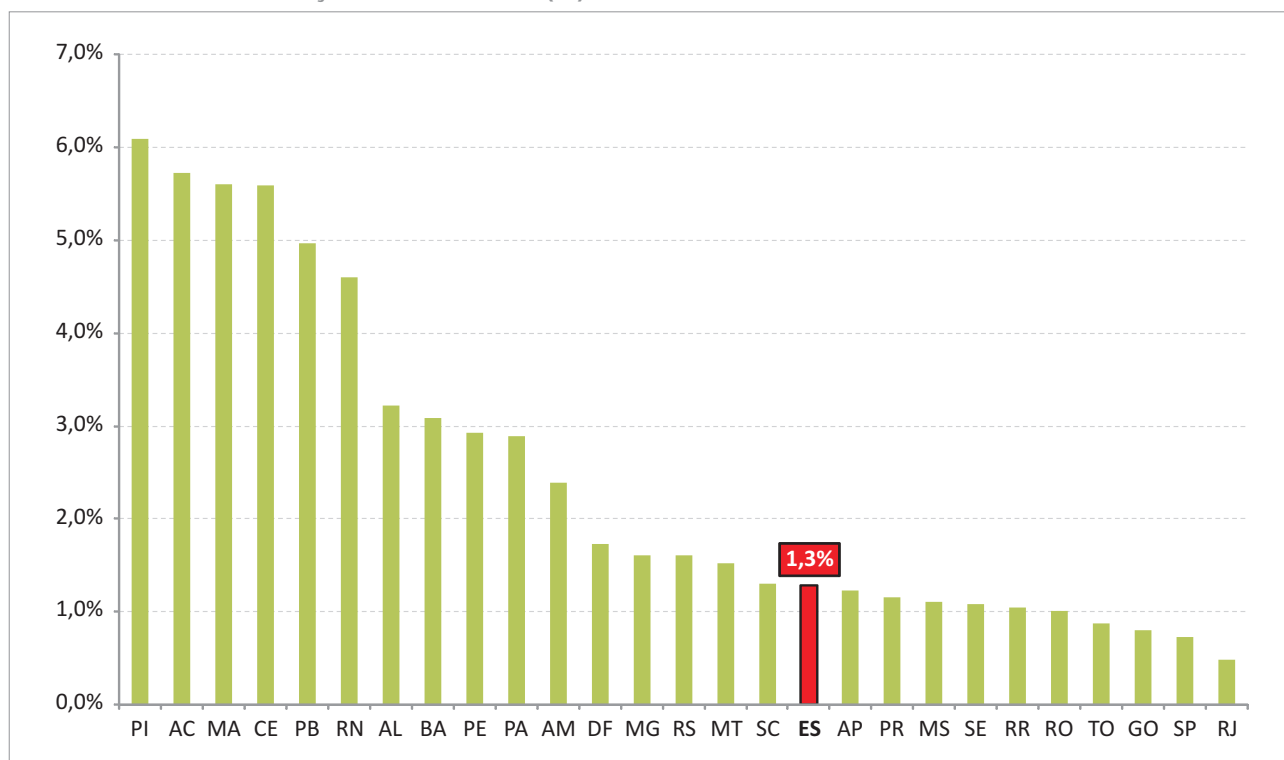
Fonte: FIRJAN.
Elaboração: Economia do Bem-Estar e do Setor Público - IJSN.

Gráfico 7 - Índice FIRJAN de Desenvolvimento Municipal – Saúde



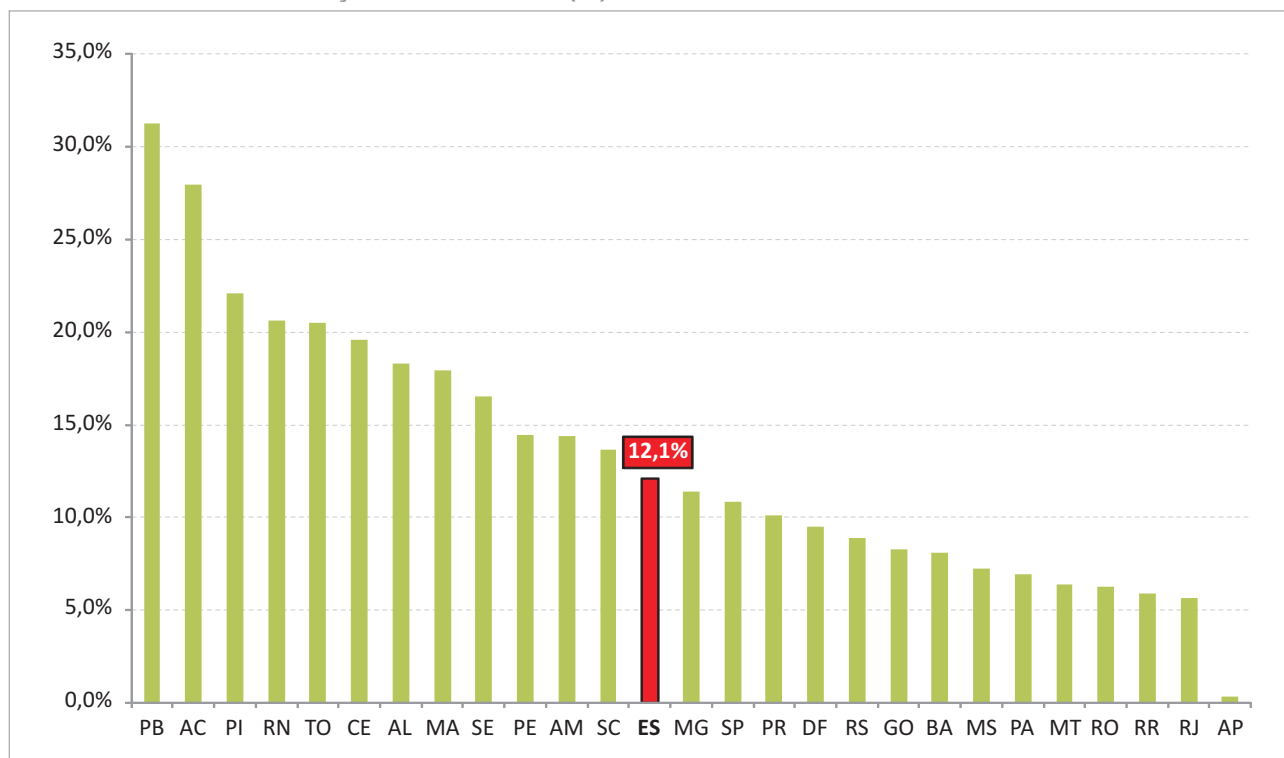
Fonte: FIRJAN.
Elaboração: Economia do Bem-Estar e do Setor Público - IJSN.

**Gráfico 8 - Índice FIRJAN de Desenvolvimento Municipal – Saúde
Taxa de Variação – 2006 e 2007 (%)**



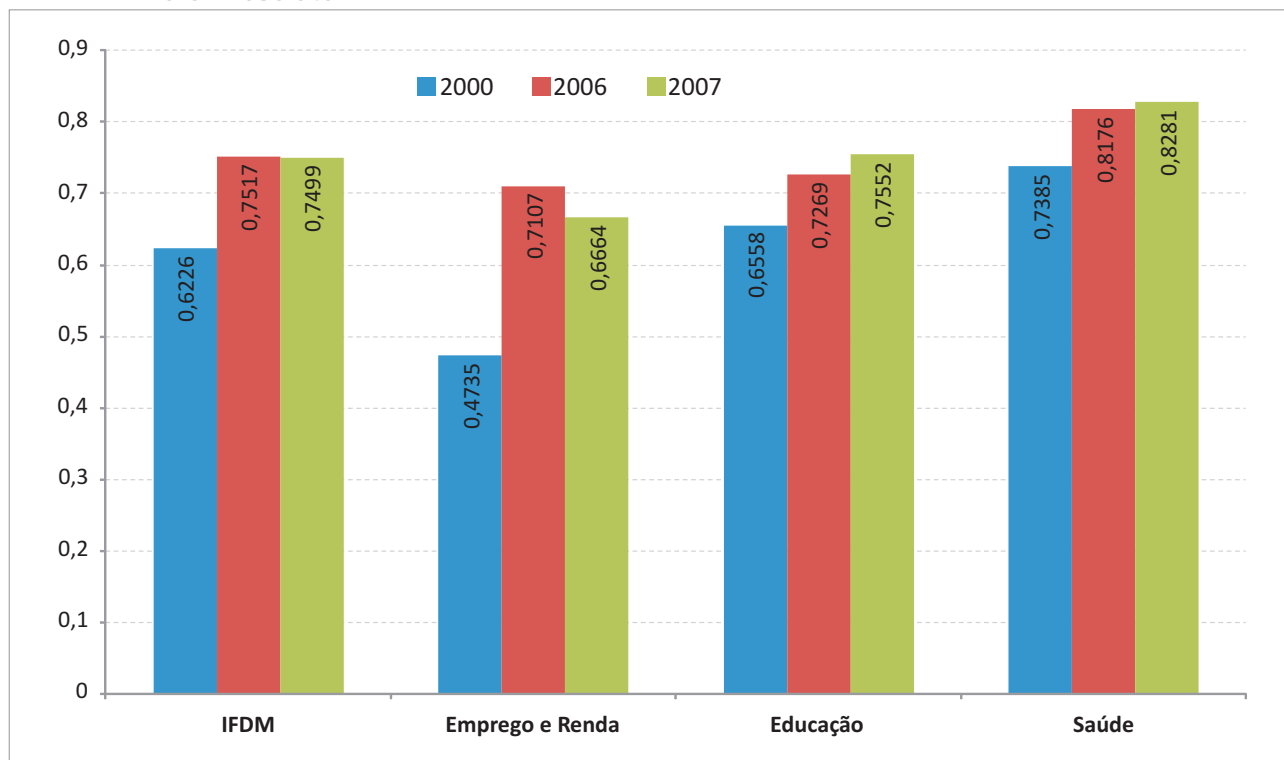
Fonte: FIRJAN.
Elaboração: Economia do Bem-Estar e do Setor Público - IJSN.

**Gráfico 8.1 - Índice FIRJAN de Desenvolvimento Municipal – Saúde
Taxa de Variação – 2000 e 2007 (%)**



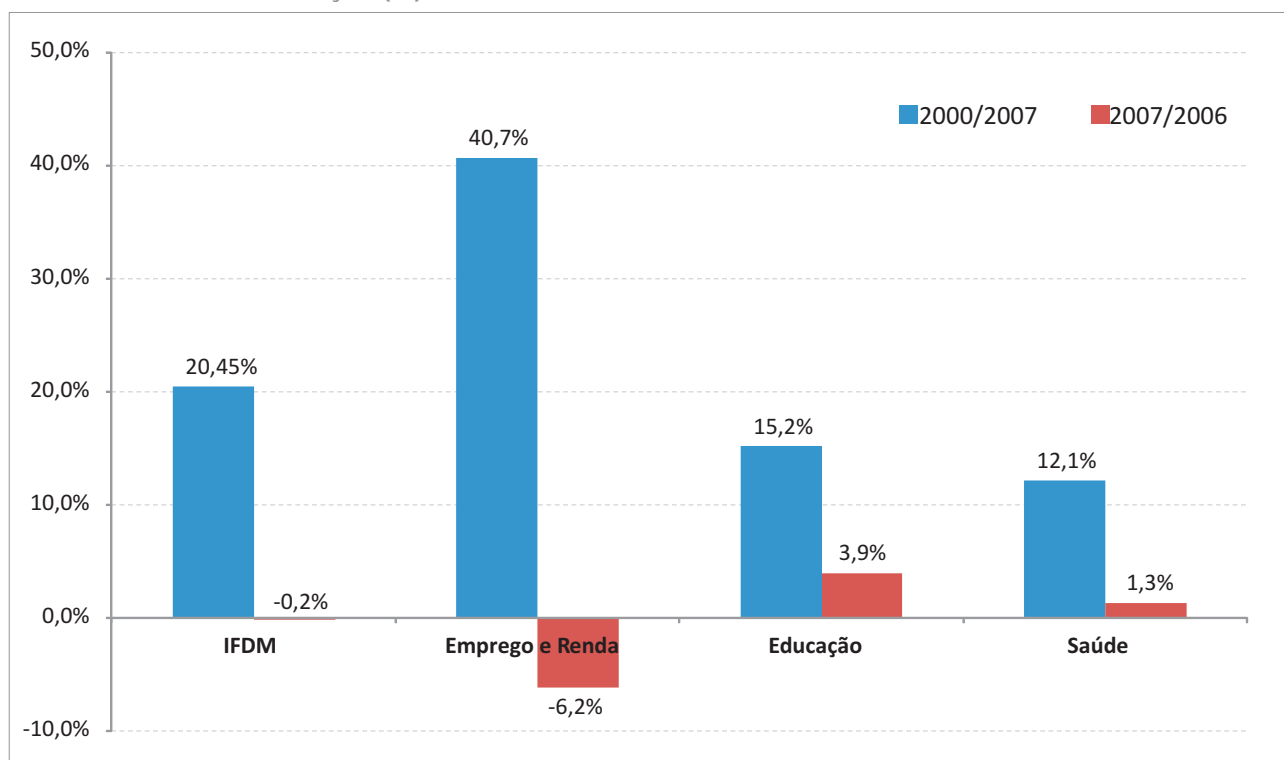
Fonte: FIRJAN.
Elaboração: Economia do Bem-Estar e do Setor Público - IJSN.

Gráfico 9 - Índice FIRJAN de Desenvolvimento Municipal – Espírito Santo
Valor Absoluto



Fonte: FIRJAN.
Elaboração: Economia do Bem-Estar e do Setor Público - IJSN.

Gráfico 10 - Índice FIRJAN de Desenvolvimento Municipal – Espírito Santo
Taxa de Variação (%)



Fonte: FIRJAN.
Elaboração: Economia do Bem-Estar e do Setor Público - IJSN.

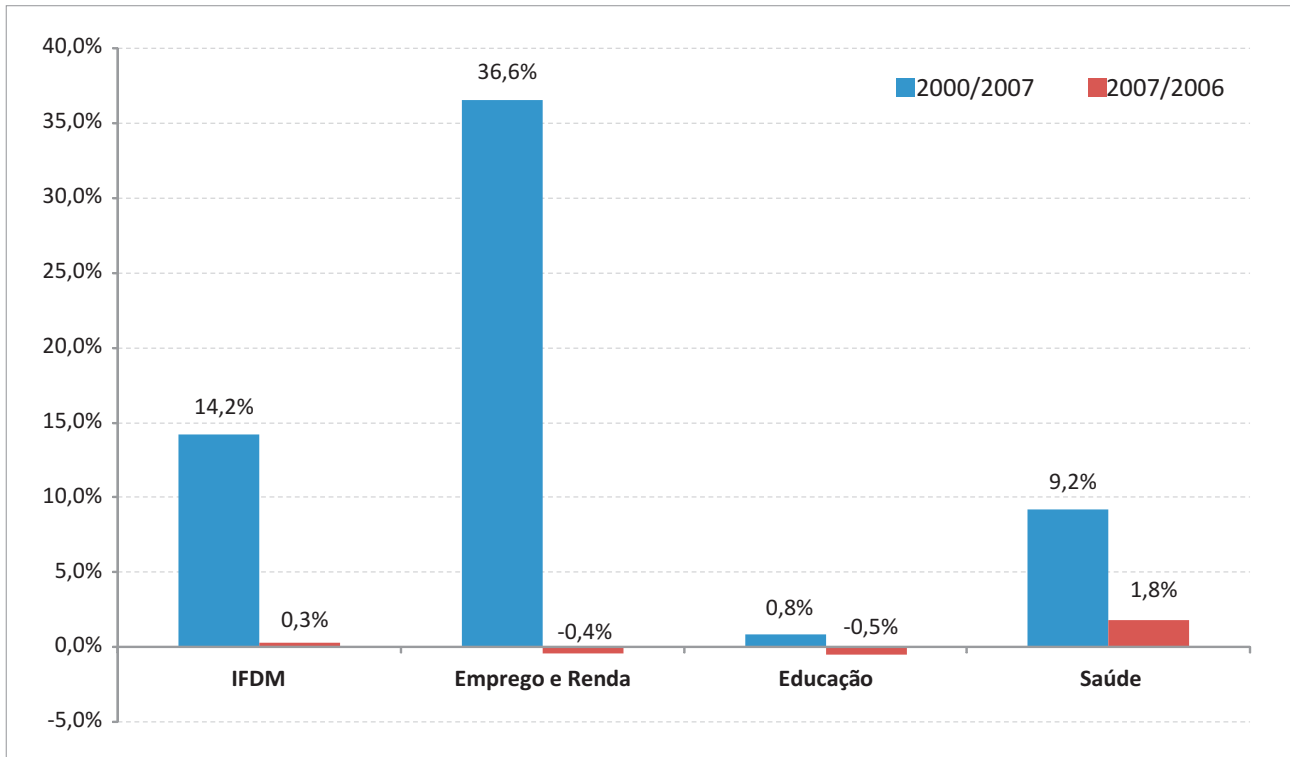
Tabela 2 - Índice FIRJAN de Desenvolvimento Municipal – Ranking das Capitais 2007

Índice FIRJAN de Desenvolvimento Municipal						CAPITAIS	IFDM	Emprego & Renda	Educação	Saúde
2007						BRASIL	0,7376	0,7642	0,6787	0,7699
						Mediana das Capitais	0,7826	0,8802	0,6746	0,8002
						Máximo das Capitais	0,8642	0,9215	0,8321	0,9294
						Mínimo das Capitais	0,6890	0,7745	0,5462	0,6419
Ranking IFDM					UF	Ranking IFDM	IFDM	Emprego & Renda	Educação	Saúde
Nacional 2006	Capitais					Capitais Brasileiras - 2006				
	2000	2005	2006	2007						
47º	3º	1º	3º	1º	PR	Curitiba	0,8687	0,8975	0,7684	0,9403
51º	2º	2º	1º	2º	ES	Vitória	0,8669	0,9062	0,8084	0,8860
87º	7º	3º	2º	3º	SP	São Paulo	0,8469	0,8513	0,8125	0,8768
109º	6º	6º	7º	4º	MS	Campo Grande	0,8351	0,8361	0,7723	0,8969
119º	10º	4º	5º	5º	SC	Florianópolis	0,8323	0,8631	0,7728	0,8612
128º	5º	7º	6º	6º	RJ	Rio de Janeiro	0,8295	0,8506	0,7992	0,8388
143º	8º	10º	10º	7º	GO	Goiânia	0,8239	0,8864	0,7060	0,8791
170º	1º	5º	8º	8º	DF	Brasília	0,8155	0,8448	0,7747	0,8270
171º	9º	11º	9º	9º	RS	Porto Alegre	0,8155	0,8531	0,7159	0,8775
179º	4º	8º	4º	10º	MG	Belo Horizonte	0,8123	0,8612	0,7177	0,8581
252º	13º	14º	13º	11º	RN	Natal	0,7940	0,8978	0,7082	0,7761
267º	14º	17º	14º	12º	PI	Teresina	0,7914	0,8303	0,7165	0,8275
274º	18º	19º	15º	13º	MA	São Luis	0,7903	0,8878	0,7510	0,7320
289º	11º	13º	12º	14º	PE	Recife	0,7870	0,8814	0,6701	0,8095
380º	22º	24º	16º	15º	MT	Cuiabá	0,7707	0,8038	0,6963	0,8121
400º	12º	9º	11º	16º	SE	Aracaju	0,7681	0,8085	0,6732	0,8226
437º	19º	12º	19º	17º	TO	Palmas	0,7638	0,8007	0,6998	0,7907
474º	20º	15º	20º	18º	RR	Boa Vista	0,7591	0,8554	0,6359	0,7860
486º	15º	16º	18º	19º	PA	Belém	0,7575	0,8814	0,6184	0,7726
556º	16º	20º	17º	20º	PB	João Pessoa	0,7488	0,8190	0,6274	0,8000
639º	21º	21º	24º	21º	BA	Salvador	0,7407	0,8620	0,6109	0,7493
1041º	27º	23º	22º	22º	AM	Manaus	0,7407	0,8654	0,6476	0,7090
650º	17º	18º	23º	23º	CE	Fortaleza	0,7398	0,8599	0,6526	0,7069
797º	25º	22º	21º	24º	AL	Maceió	0,7282	0,7960	0,5739	0,8147
1041º	26º	25º	25º	25º	RO	Porto Velho	0,7117	0,7704	0,6667	0,6978
1293º	24º	27º	27º	26º	AP	Macapá	0,6964	0,8462	0,5929	0,6500
1354º	23º	26º	26º	27º	AC	Rio Branco	0,6921	0,6700	0,6837	0,7227

Fonte: FIRJAN.

Elaboração: Economia do Bem-Estar e do Setor Público - IJSN.

Gráfico 11 - Índice FIRJAN de Desenvolvimento Municipal – Capital Vitória
Taxa de Variação (%)



Fonte: FIRJAN.

Elaboração: Economia do Bem-Estar e do Setor Público - IJSN.

Tabela 3 - Índice FIRJAN de Desenvolvimento Municipal – Ranking dos Municípios 2007

Índice FIRJAN de Desenvolvimento Municipal						Espírito Santo	IFDM	Emprego & Renda	Educação	Saúde
2007						ESPÍRITO SANTO	0,7499	0,6664	0,7552	0,8281
						Mediana	0,6675	0,4306	0,7658	0,8063
						Máximo	0,8669	0,9062	0,9068	0,9207
						Mínimo	0,5375	0,2605	0,6277	0,6229
Ranking IFDM					UF	Ranking IFDM	IFDM	Emprego & Renda	Educação	Saúde
Ranking Nacional	Ranking Estadual					2007				
	2007	2000	2005	2006						
48º	1º	1º	1º	1º	ES	Vitória	0,8669	0,9062	0,8084	0,8860
58º	2º	5º	2º	2º	ES	Aracruz	0,8338	0,7979	0,8189	0,8847
160º	10º	2º	3º	3º	ES	Serra	0,8133	0,8709	0,7196	0,8495
234º	5º	4º	4º	4º	ES	Vila Velha	0,8002	0,8036	0,7381	0,8589
399º	9º	15º	10º	5º	ES	Linhares	0,7923	0,7315	0,8156	0,8298
272º	3º	7º	5º	6º	ES	São Mateus	0,7890	0,7357	0,7722	0,8589
316º	17º	10º	8º	7º	ES	Anchieta	0,7854	0,6930	0,8061	0,8570
516º	4º	12º	14º	8º	ES	Iconha	0,7778	0,5621	0,8611	0,9102
454º	6º	14º	13º	9º	ES	Cariacica	0,7764	0,7999	0,6973	0,8321
420º	8º	6º	11º	10º	ES	Venda Nova do Imigrante	0,7674	0,5736	0,8285	0,9001
581º	13º	3º	15º	11º	ES	Ibiraçu	0,7624	0,6131	0,7880	0,8862
437º	16º	9º	12º	12º	ES	Colatina	0,7587	0,7072	0,8195	0,7494
1152º	44º	49º	24º	13º	ES	Alegre	0,7583	0,6286	0,8153	0,8311
1813º	21º	20º	42º	14º	ES	Fundão	0,7465	0,5842	0,8153	0,8400
277º	26º	18º	6º	15º	ES	Guarapari	0,7424	0,6080	0,7099	0,9093
863º	50º	24º	18º	16º	ES	Vila Pavão	0,7404	0,6117	0,8149	0,7945
283º	15º	8º	7º	17º	ES	Cachoeiro de Itapemirim	0,7318	0,6360	0,8074	0,7521
1571º	53º	27º	37º	18º	ES	Marechal Floriano	0,7277	0,5445	0,8010	0,8376
1535º	64º	21º	36º	19º	ES	Laranja da Terra	0,7257	0,5021	0,7544	0,9207
983º	18º	61º	21º	20º	ES	Santa Maria de Jetibá	0,7257	0,5584	0,7810	0,8378
1270º	12º	23º	28º	21º	ES	Alfredo Chaves	0,7251	0,4823	0,7948	0,8984
343º	7º	13º	9º	22º	ES	João Neiva	0,7145	0,4480	0,7887	0,9066
885º	nd	46º	20º	23º	ES	Governador Lindenberg	0,7132	0,4823	0,9068	0,7505
799º	33º	19º	17º	24º	ES	Santa Teresa	0,7117	0,4411	0,7973	0,8966
728º	11º	11º	16º	25º	ES	Castelo	0,7081	0,4319	0,7923	0,9000
1103º	40º	34º	22º	26º	ES	São Roque do Canaã	0,7058	0,4225	0,8316	0,8632
1142º	27º	32º	23º	27º	ES	Itarana	0,7046	0,4852	0,7637	0,8649
1247º	31º	33º	27º	28º	ES	Itaguaçu	0,7009	0,4093	0,8147	0,8788
1467º	22º	17º	31º	29º	ES	São Gabriel da Palha	0,6992	0,5110	0,7618	0,8248
1159º	45º	37º	25º	30º	ES	Águia Branca	0,6919	0,4948	0,8103	0,7706
1466º	23º	25º	30º	31º	ES	Rio Bananal	0,6912	0,4839	0,7796	0,8100
1634º	62º	42º	40º	32º	ES	Barra de São Francisco	0,6876	0,6233	0,6713	0,7683
2545º	49º	29º	61º	33º	ES	Afonso Cláudio	0,6857	0,4678	0,7328	0,8565
1203º	25º	38º	26º	34º	ES	Nova Venécia	0,6840	0,4753	0,7968	0,7799
1579º	29º	30º	38º	35º	ES	Conceição do Castelo	0,6816	0,4651	0,7522	0,8274
2390º	55º	35º	55º	36º	ES	Baixo Guandu	0,6810	0,4407	0,7737	0,8284
883º	48º	16º	19º	37º	ES	Muqui	0,6797	0,4165	0,8157	0,8069
1988º	56º	54º	44º	38º	ES	Domingos Martins	0,6771	0,4338	0,7485	0,8489
2083º	43º	44º	46º	39º	ES	Jaguaré	0,6689	0,3663	0,7820	0,8583

continua

continuação

Índice FIRJAN de Desenvolvimento Municipal					Espírito Santo	IFDM	Emprego & Renda	Educação	Saúde	
2007					ES	0,7499	0,6664	0,7552	0,8281	
Ranking IFDM					UF	Ranking IFDM				
Ranking Nacional	Ranking Estadual					2007	IFDM	Emprego & Renda	Educação	Saúde
	2007	2000	2005	2006						
1531º	38º	28º	35º	40º	ES	Rio Novo do Sul	0,6662	0,3868	0,7915	0,8203
2193º	47º	40º	50º	41º	ES	São Domingos do Norte	0,6596	0,4155	0,7577	0,8056
1380º	24º	22º	29º	42º	ES	Viana	0,6569	0,4202	0,7049	0,8456
1900º	39º	26º	43º	43º	ES	Piúma	0,6560	0,4049	0,7271	0,8360
3171º	19º	41º	75º	44º	ES	Jerônimo Monteiro	0,6534	0,3275	0,8370	0,7957
2192º	60º	50º	49º	45º	ES	Alto Rio Novo	0,6472	0,3700	0,7937	0,7779
1622º	77º	63º	39º	46º	ES	Brejetuba	0,6472	0,4368	0,6562	0,8485
1470º	65º	48º	32º	47º	ES	Pancas	0,6468	0,2735	0,8112	0,8559
1508º	20º	36º	34º	48º	ES	Vargem Alta	0,6462	0,3954	0,7438	0,7993
2136º	69º	65º	47º	49º	ES	Montanha	0,6418	0,3176	0,8154	0,7926
2138º	58º	58º	48º	50º	ES	Marataízes	0,6412	0,4567	0,7604	0,7065
2836º	42º	68º	71º	51º	ES	Guaçuí	0,6400	0,4049	0,7821	0,7331
1479º	35º	31º	33º	52º	ES	Marilândia	0,6394	0,3181	0,8736	0,7265
2546º	74º	64º	62º	53º	ES	Sooretama	0,6381	0,4105	0,7042	0,7996
2271º	46º	51º	51º	54º	ES	Muniz Freire	0,6321	0,4056	0,7306	0,7603
2514º	32º	62º	60º	55º	ES	Conceição da Barra	0,6299	0,4409	0,7232	0,7257
2597º	70º	71º	64º	56º	ES	Água Doce do Norte	0,6297	0,5477	0,6391	0,7022
2789º	67º	56º	69º	57º	ES	São José do Calçado	0,6292	0,3363	0,7855	0,7659
2358º	73º	60º	54º	58º	ES	Irupi	0,6286	0,4293	0,7279	0,7288
3056º	36º	75º	74º	59º	ES	Santa Leopoldina	0,6261	0,3717	0,6784	0,8283
2437º	63º	67º	56º	60º	ES	Dores do Rio Preto	0,6252	0,3753	0,7252	0,7752
3584º	66º	73º	76º	61º	ES	Ponto Belo	0,6230	0,3632	0,7678	0,7381
2928º	68º	72º	73º	62º	ES	Presidente Kennedy	0,6223	0,4121	0,7579	0,6967
2279º	59º	39º	52º	63º	ES	Ibatiba	0,6200	0,3471	0,7056	0,8072
1701º	14º	47º	41º	64º	ES	Atilio Vivacqua	0,6200	0,3792	0,7631	0,7175
2587º	41º	53º	63º	65º	ES	Vila Valério	0,6114	0,2605	0,7701	0,8035
2642º	30º	43º	65º	66º	ES	Mimoso do Sul	0,6100	0,3430	0,7382	0,7487
2780º	71º	59º	67º	67º	ES	Iúna	0,6059	0,3464	0,7078	0,7634
2828º	57º	57º	70º	68º	ES	Boa Esperança	0,6050	0,3177	0,7347	0,7627
2512º	51º	52º	59º	69º	ES	Ecoporanga	0,6037	0,3200	0,7855	0,7055
2455º	61º	45º	57º	70º	ES	Pinheiros	0,6030	0,2975	0,7585	0,7530
2777º	28º	70º	66º	71º	ES	Bom Jesus do Norte	0,5988	0,3208	0,7495	0,7261
2318º	52º	66º	53º	72º	ES	Itapemirim	0,5940	0,3253	0,7382	0,7184
2479º	34º	69º	58º	73º	ES	Mantenópolis	0,5936	0,3085	0,7223	0,7499
2782º	76º	55º	68º	74º	ES	Divino de São Lourenço	0,5915	0,3638	0,6637	0,7471
2053º	37º	74º	45º	75º	ES	Apiacá	0,5800	0,2944	0,7081	0,7374
2887º	72º	78º	72º	76º	ES	Ibitirama	0,5742	0,3386	0,6277	0,7563
3593º	54º	76º	77º	77º	ES	Mucurici	0,5725	0,3023	0,7449	0,6704
3741º	75º	77º	78º	78º	ES	Pedro Canário	0,5375	0,3435	0,6460	0,6229

Fonte: FIRJAN.

Elaboração: Economia do Bem-Estar e do Setor Público - IJSN.

Tabela 4 - Índice FIRJAN de Desenvolvimento Municipal – 2007
Número de Municípios por Nível de Desenvolvimento – ES

Nível de Desenvolvimento Firjan	Número de Municípios por nível de desenvolvimento							
	2000				2006			
	IFDM	Emprego & Renda	Educação	Saúde	IFDM	Emprego & Renda	Educação	Saúde
Baixo	0	44	0	0	0	20	0	0
Regular	49	27	23	10	9	43	3	0
Moderado	28	6	53	58	66	8	68	41
Alto	0	0	1	9	3	7	7	37

continua

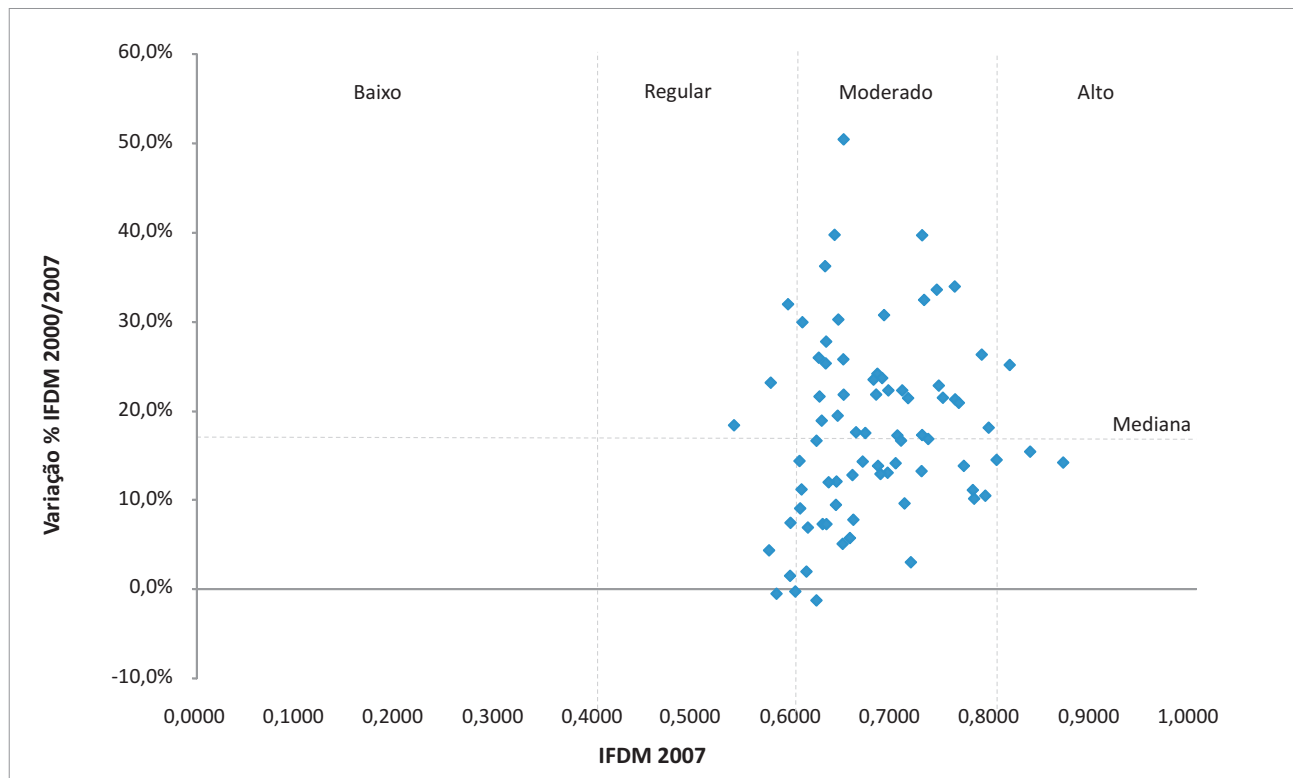
continuação

Nível de Desenvolvimento Firjan	Número de Municípios por nível de desenvolvimento			
	2007			
	IFDM	Emprego & Renda	Educação	Saúde
Baixo	0	28	0	0
Regular	8	35	0	0
Moderado	66	12	57	37
Alto	4	3	21	41

Fonte: FIRJAN.

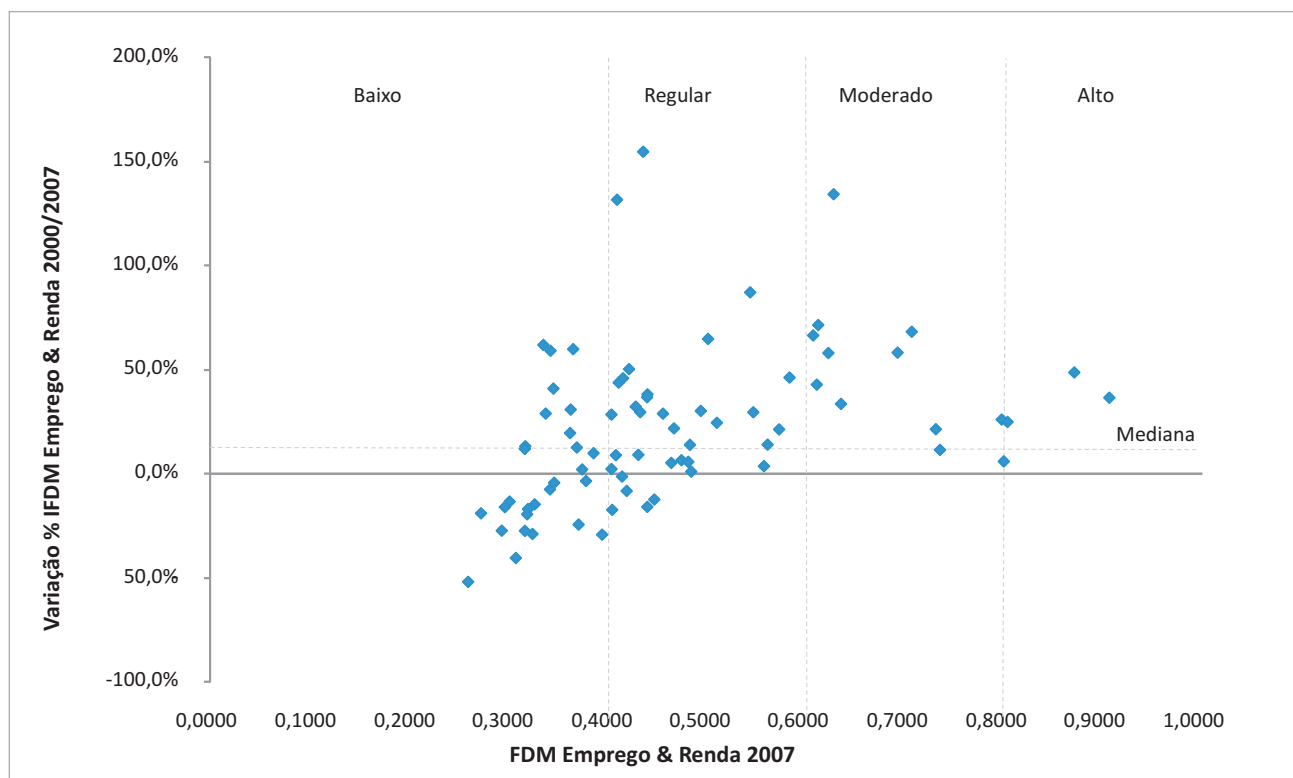
Elaboração: Economia do Bem-Estar e do Setor Público - IJSN.

Gráfico 12 - Dispersão do Índice FIRJAN de Desenvolvimento Municipal 2007



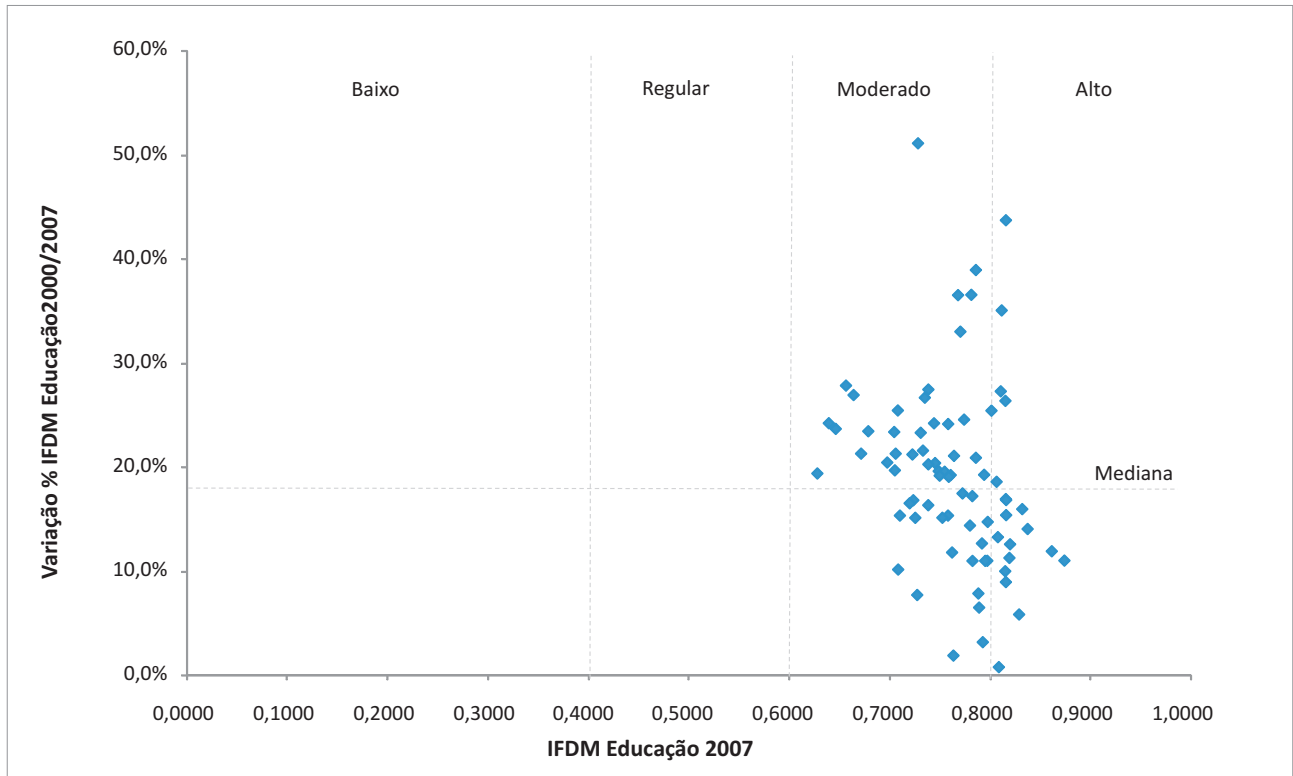
Fonte: FIRJAN.
Elaboração: Economia do Bem-Estar e do Setor Público - IJSN.

Gráfico 12.1 - Dispersão do Índice FIRJAN de Desenvolvimento Municipal 2007 – Emprego e Renda



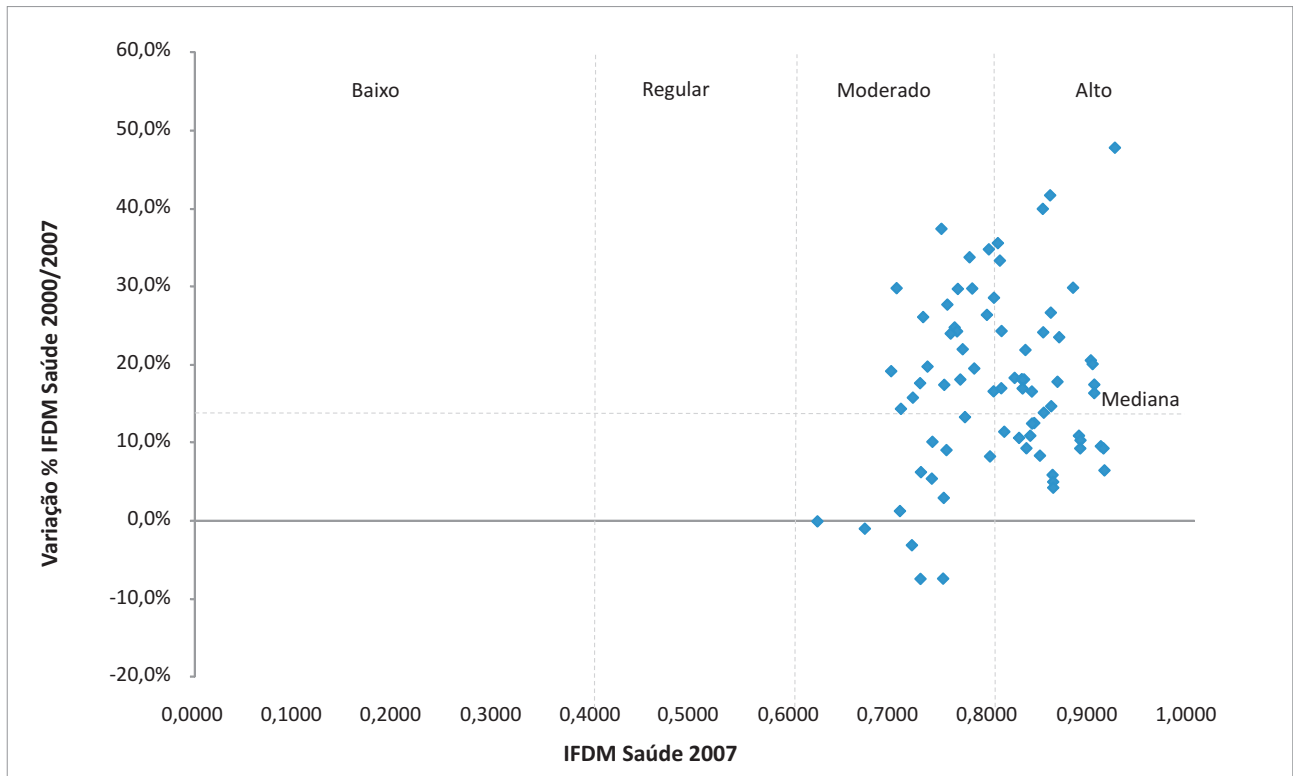
Fonte: FIRJAN.
Elaboração: Economia do Bem-Estar e do Setor Público - IJSN.

Gráfico 12.2 - Dispersão do Índice FIRJAN de Desenvolvimento Municipal 2007 – Educação



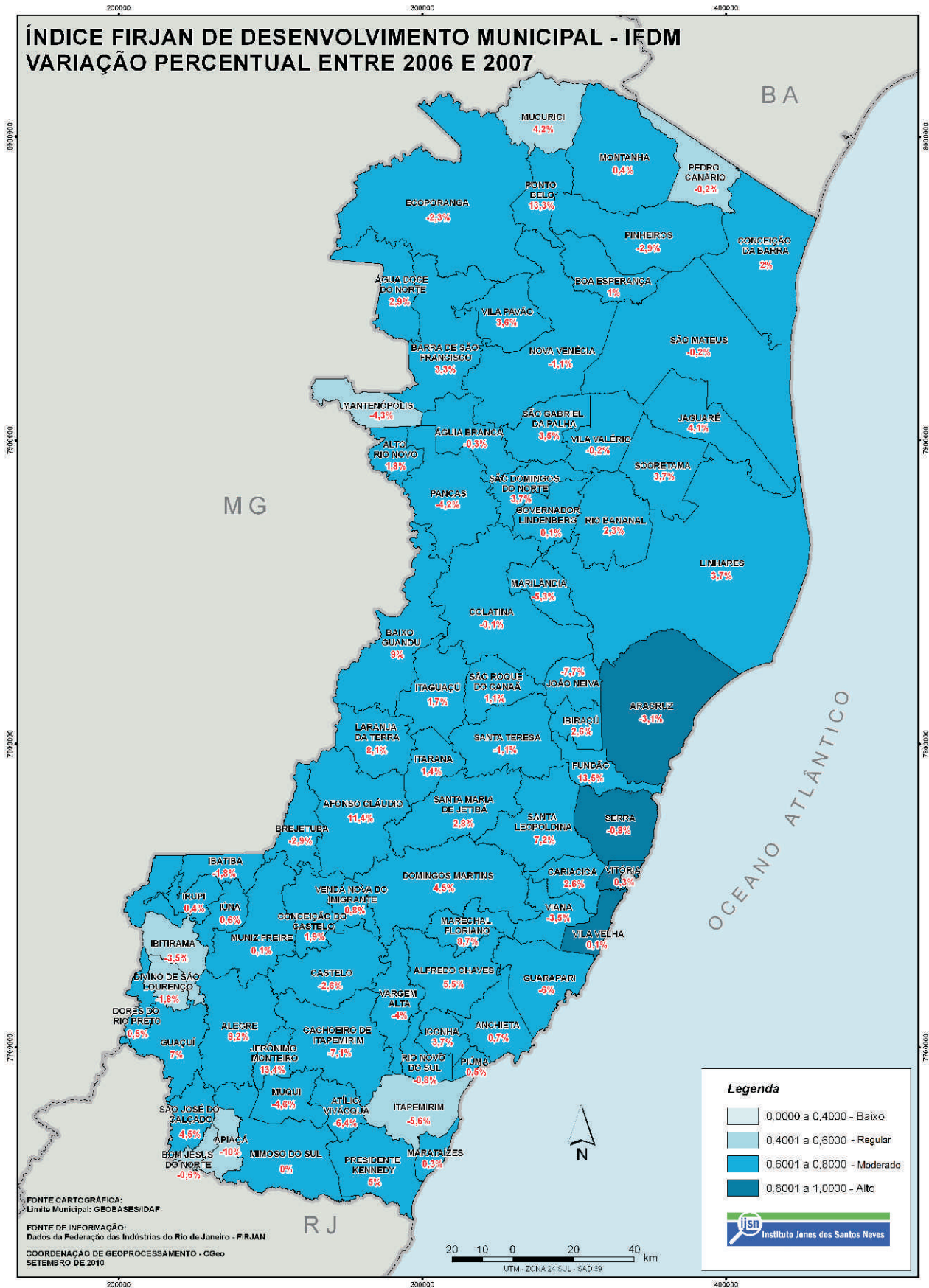
Fonte: FIRJAN.
 Elaboração: Economia do Bem-Estar e do Setor Público - IJSN.

Gráfico 12.3 - Dispersão do Índice FIRJAN de Desenvolvimento Municipal 2007 – Saúde

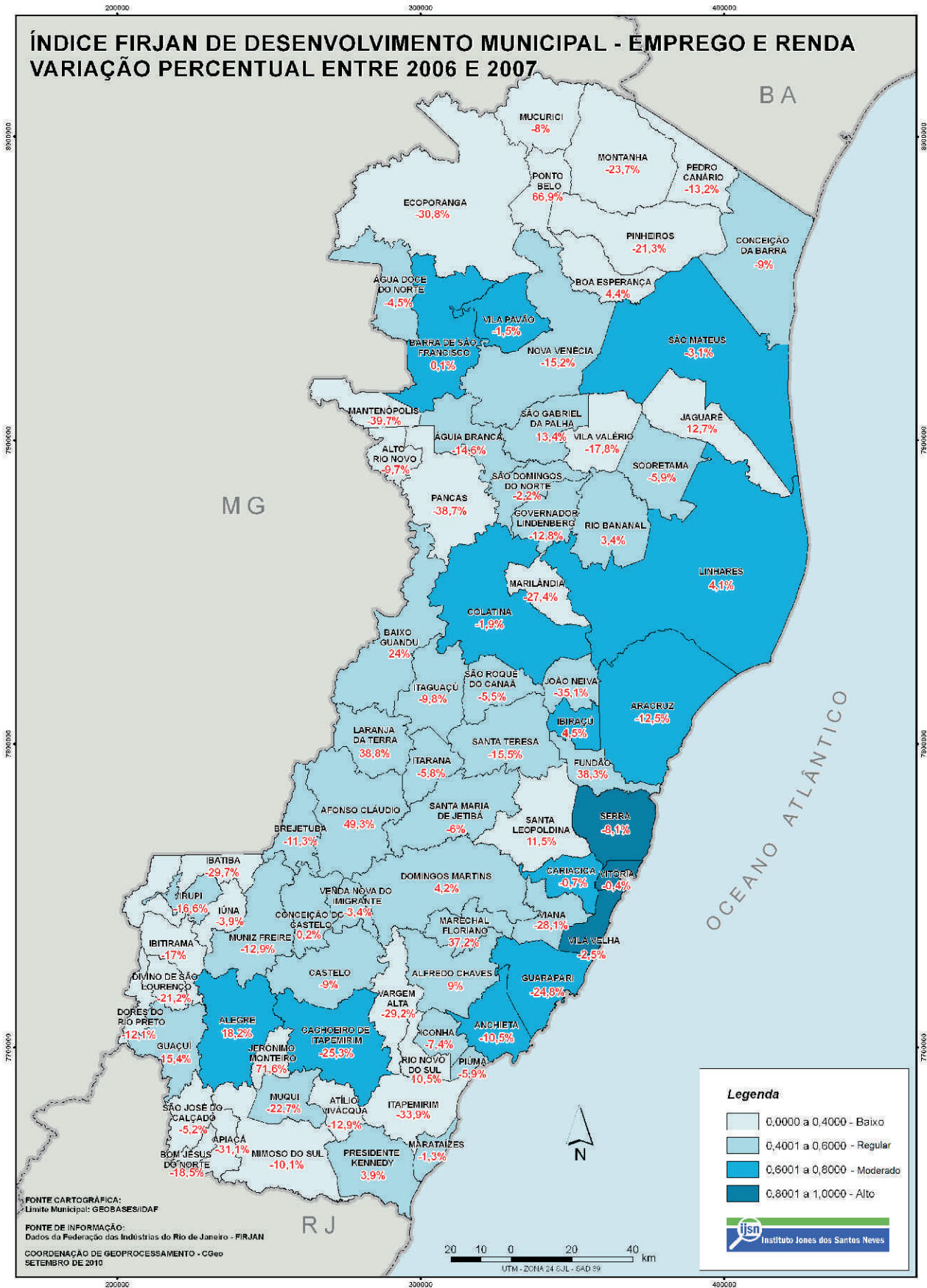


Fonte: FIRJAN.
 Elaboração: Economia do Bem-Estar e do Setor Público - IJSN.

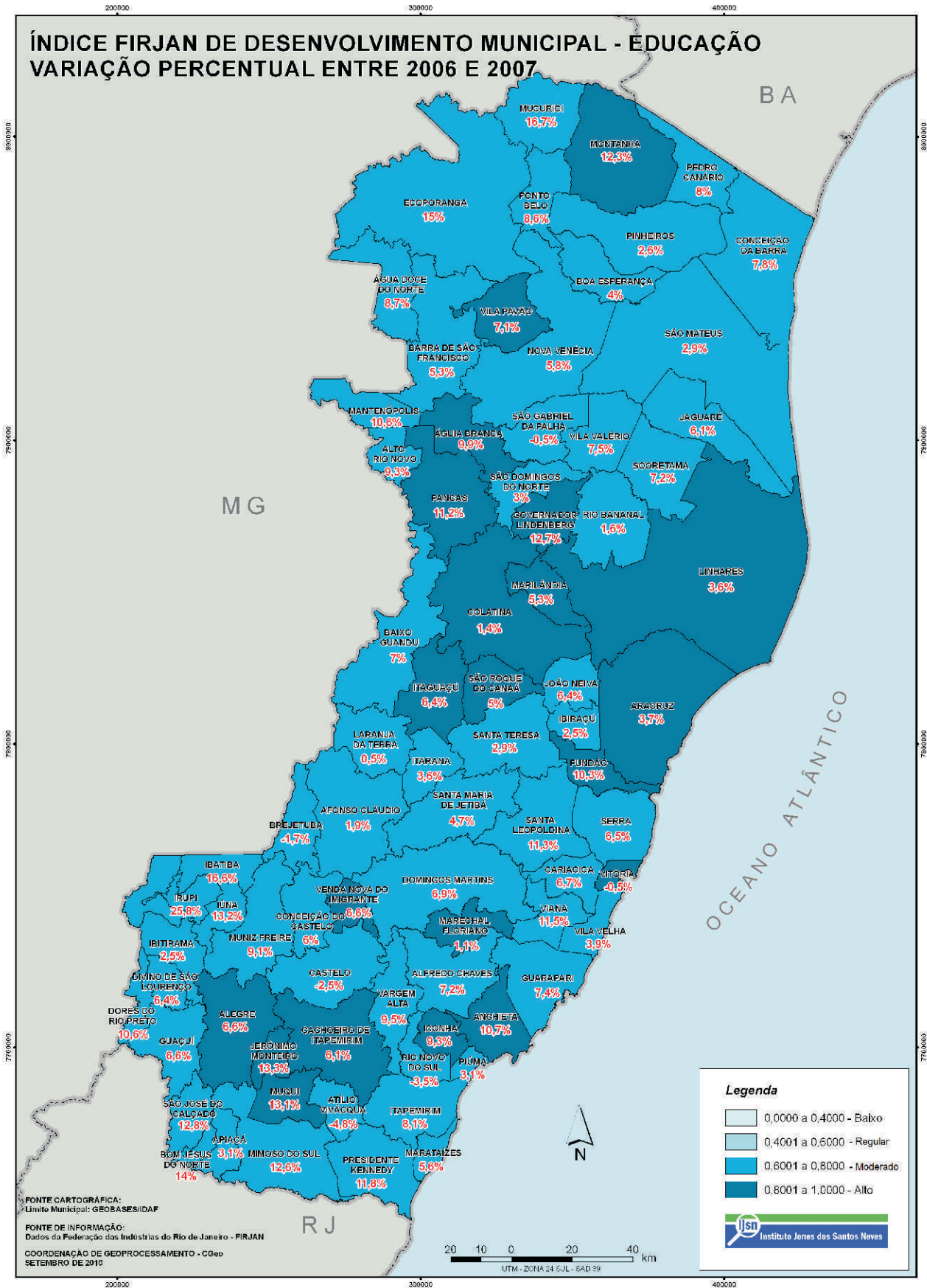
Mapa 1 - Índice FIRJAN de Desenvolvimento Municipal – Espírito Santo



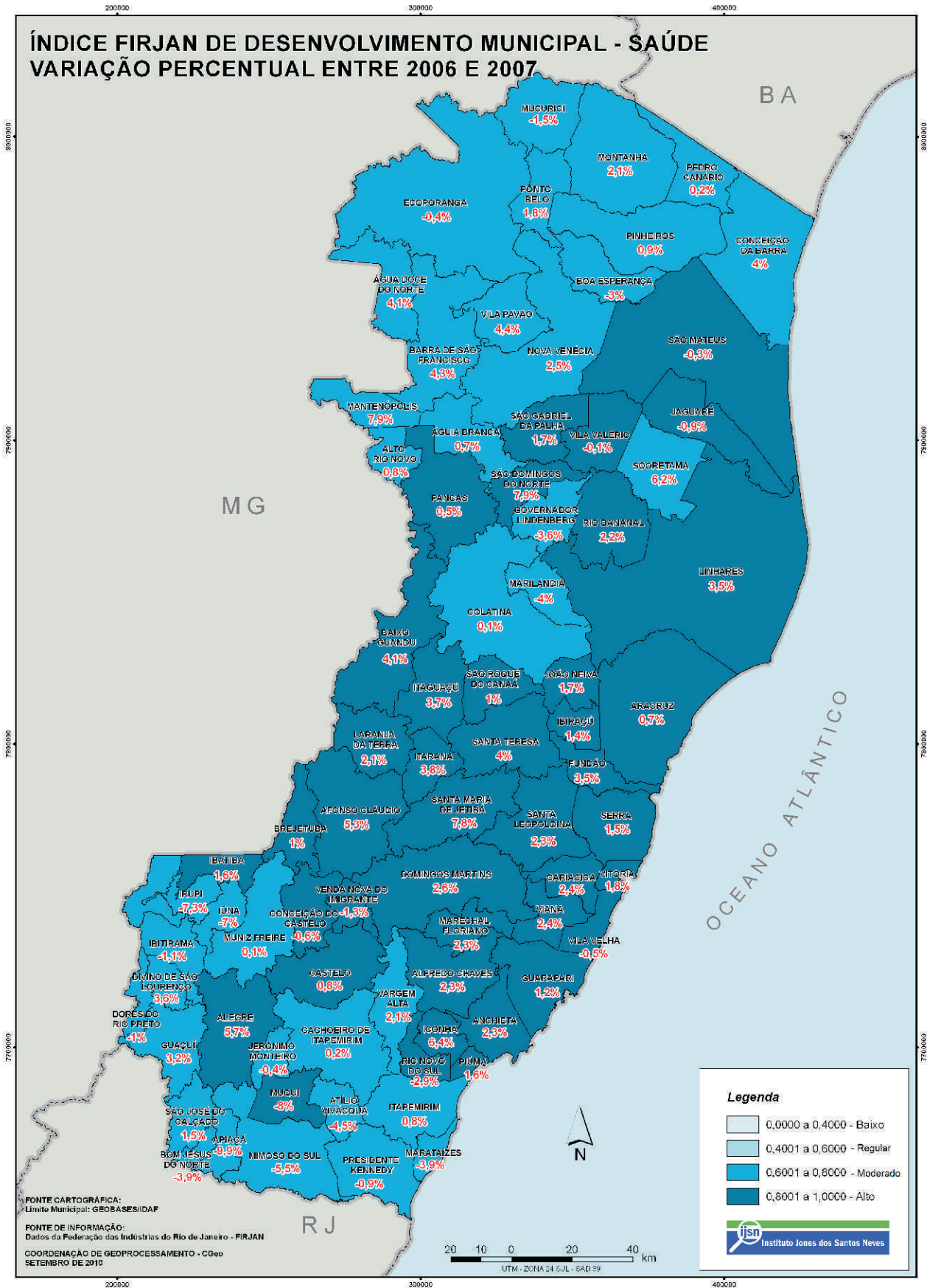
Mapa 2 - Índice FIRJAN de Desenvolvimento Municipal – Emprego & Renda



Mapa 3 - Índice FIRJAN de Desenvolvimento Municipal – Educação



Mapa 4 - Índice FIRJAN de Desenvolvimento Municipal – Saúde



Instituto Jones dos Santos Neves

Coordenação Geral

Ana Paula Vitali Janes Vescovi
Diretora-presidente

Magnus William de Castro
Coordenador da Rede de Estudos de
Economia do Bem-Estar e
do Setor Público

Elaboração

Magnus William de Castro
Jaqueline S. Costa
Lorena Zardo Trindade

Elaboração dos Mapas

Rodrigo Bettim Bergamaschi
Coordenação de Geoprocessamento

Editoração

João Vitor André
Coordenador de Editoração –
Estudos Econômicos