

MERCADO VAREJISTA DE VEÍCULOS NOVOS – Agosto/10

Mercado varejista de veículos novos do Espírito Santo registrou crescimento nas vendas do mês de agosto, comparativamente ao mesmo mês de 2009 (+5,0%). O volume de vendas registrado representa o segundo melhor resultado da série histórica para o mês de agosto.

Dados divulgados pela Federação Nacional de Distribuição de Veículos Automotores (FENABRAVE) revelam que, no mês de agosto de 2010, foram comercializados 9.525 veículos novos no Espírito Santo, o que representa o segundo maior volume de vendas da série histórica para o período (Gráfico 01). Com esse resultado, as vendas de veículos novos contabilizaram elevação de +5,0% frente ao mesmo mês de 2009, após quatro meses consecutivos de retração, nessa base de comparação (Gráfico 02).

O desempenho local no mês de agosto foi influenciado principalmente pela redução no ritmo de queda das vendas de automóveis de passeio (-5,9%) e pelo crescimento das vendas de motos (+8,5%). Ambos os segmentos responderam pela maior parcela das vendas ocorridas no mês de agosto, o que revela a representatividade desses segmentos para o

comércio local (45,4% e 35,9%, respectivamente). Cabe destacar ainda a elevação nas vendas de comerciais leves (+21,6%), caminhões (+81,6%) e ônibus (+143,2%).

Nos últimos três meses, comparativamente ao mesmo período do ano anterior, nota-se uma redução no ritmo de queda das vendas totais de veículos novos (-8,3%), especialmente quando confrontado ao fechamento observado no mês de julho (-12,1%).

No acumulado do ano, as vendas de veículos novos totalizaram 69.383 unidades, o que representa um recuo de -3,7% frente ao mesmo período de 2009. Nessa base de comparação, destaca-se o crescimento nas vendas de motos (+5,4%), comerciais leves (+9,4%), caminhões (+69,3%) e ônibus (+8,3%), ao passo que o segmento de automóveis de passeio foi o único a registrar queda (-15,4%).

Tabela 1 - Vendas de Veículos Novos no Varejo por Segmentos – ES e Brasil

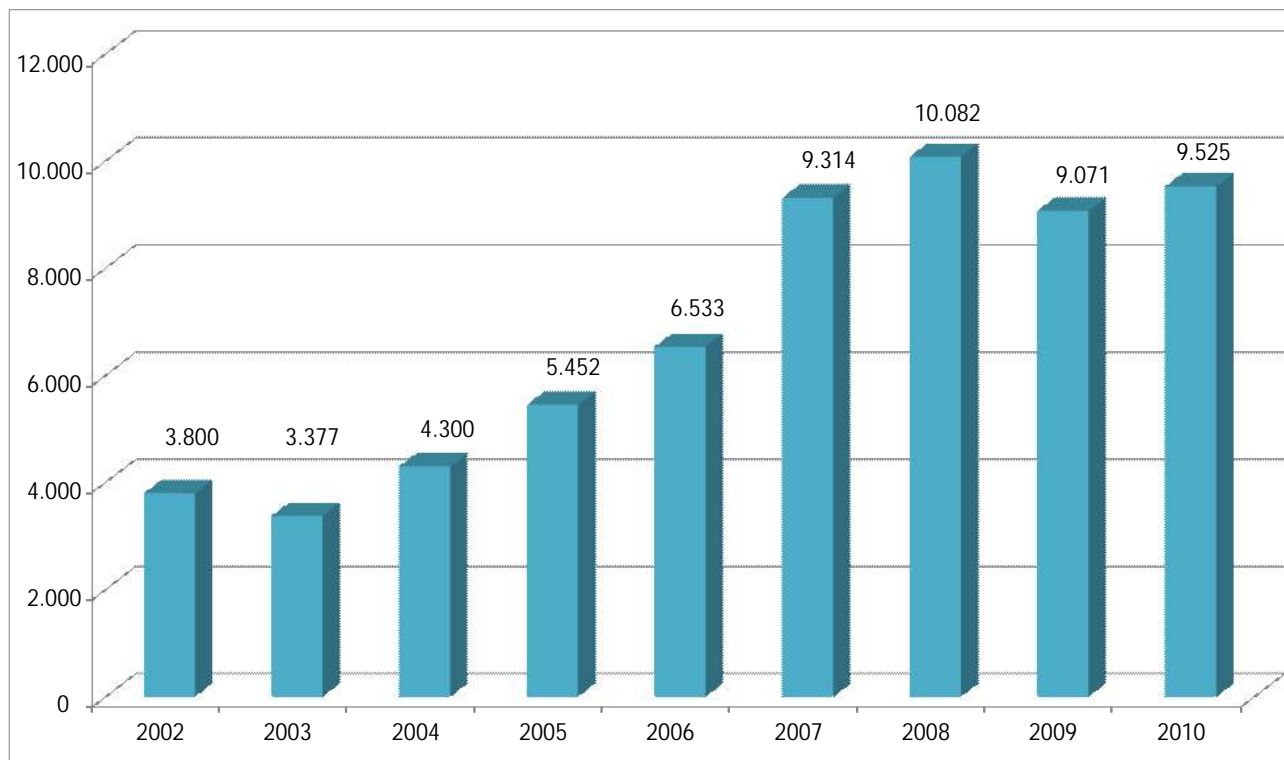
Segmento	ago/09	ago/10	Variação %	Acumulado 2009	Acumulado 2010	Variação %
Autos (a)	4.598	4.329	-5,9	38.198	32.304	-15,4
Comerciais leves (b)	1.080	1.313	21,6	8.631	9.441	9,4
Soma (a+b)	5.678	5.642	-0,6	46.829	41.745	-10,9
Caminhões	206	374	81,6	1.626	2.753	69,3
Ônibus	37	90	143,2	385	417	8,3
Motos	3.150	3.419	8,5	23.217	24.468	5,4
TOTAL ES	9.071	9.525	5,0	72.057	69.383	-3,7
TOTAL BRASIL	399.733	477.864	19,5	3.072.004	3.380.538	10,0

Fonte: FENABRAVE.

Elaboração: Rede de Estudos Macroeconômicos (MACRO)/CEE - IJSN.

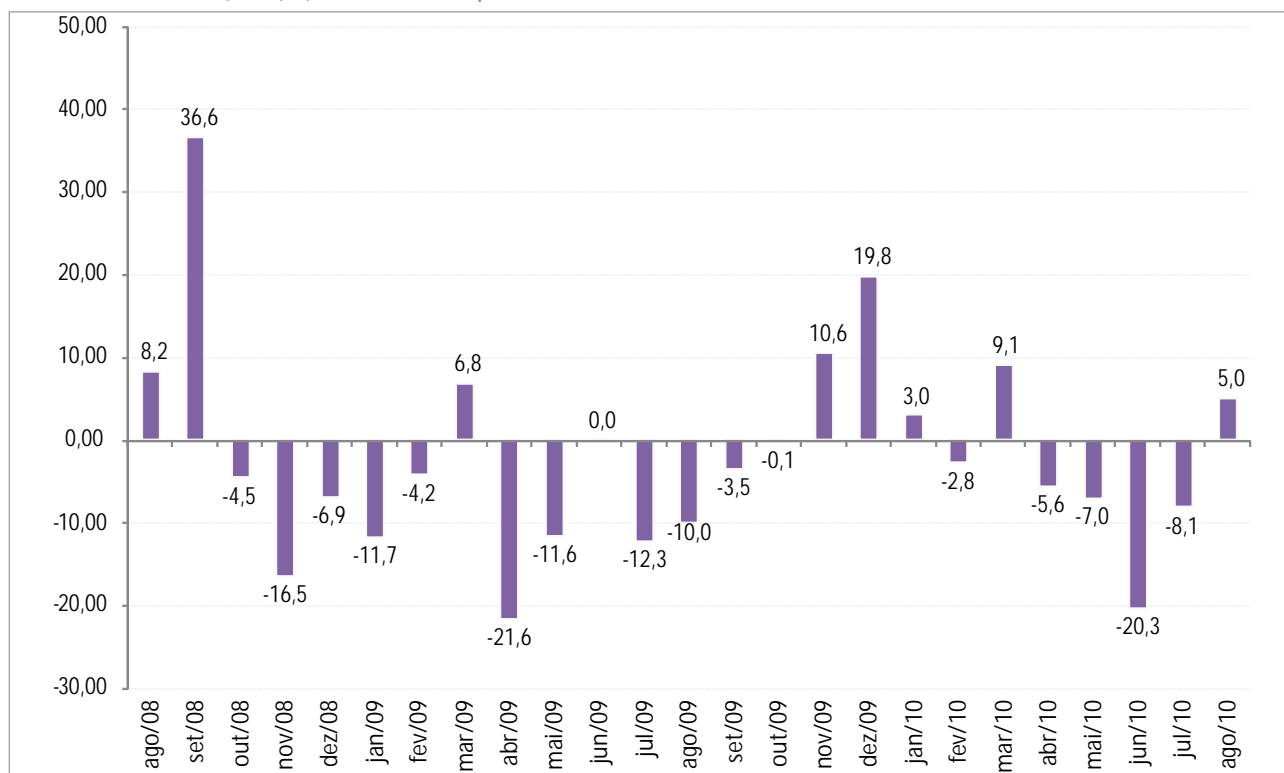
* em comparação ao mesmo período do ano anterior.

Gráfico 1 - Vendas de Veículos Novos no Espírito Santo
(Mês de agosto)



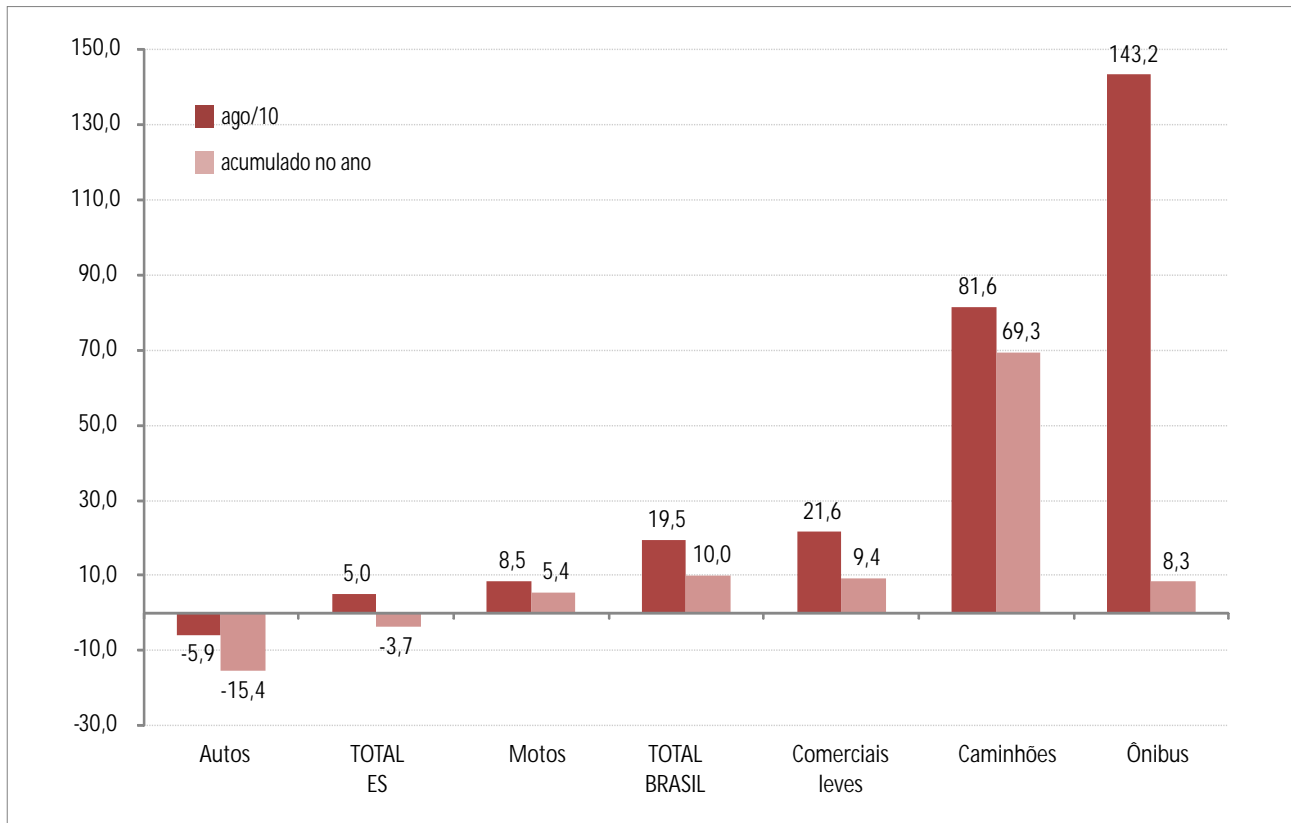
Fonte: FENABRAVE.
Elaboração: Rede de Estudos Macroeconômicos (MACRO)/CEE - IJSN.

Gráfico 2 - Vendas de Veículos no Espírito Santo
Variação (%) mensal comparada ao mesmo mês do ano anterior



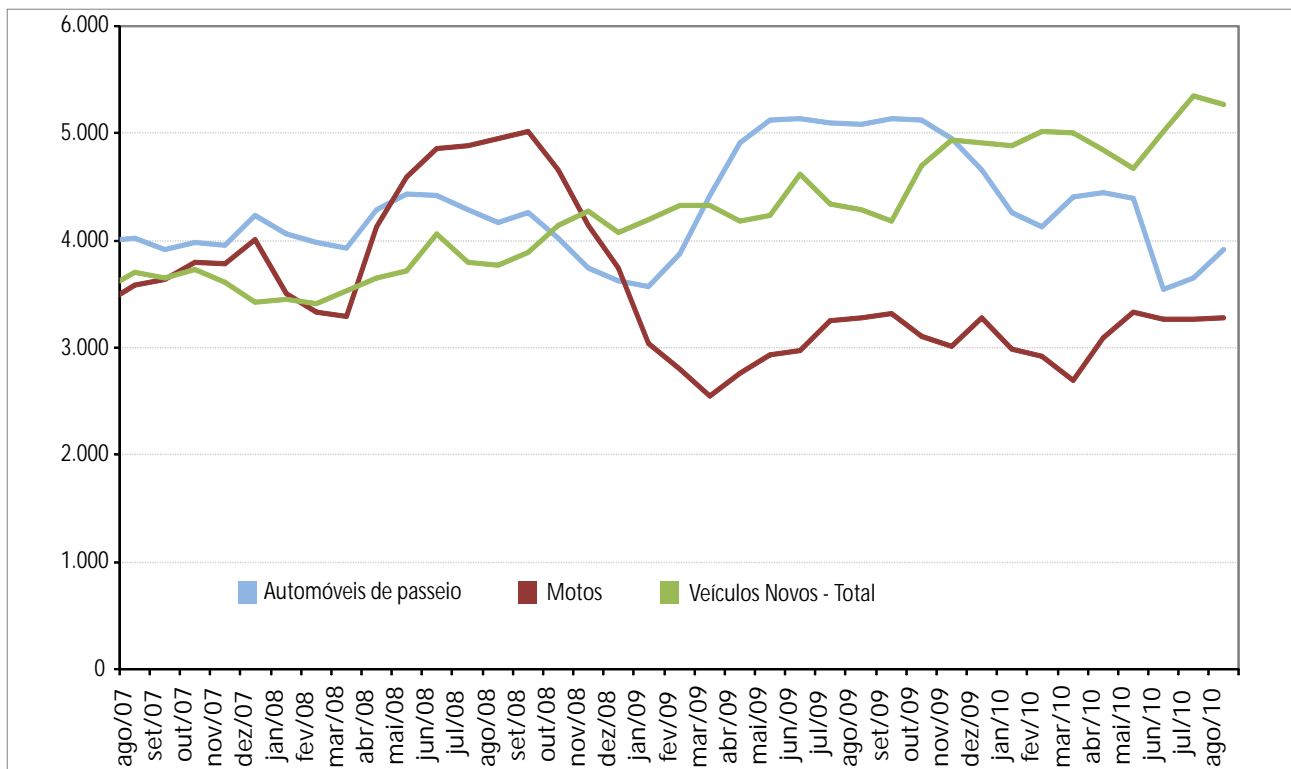
Fonte: FENABRAVE.
Elaboração: Rede de Estudos Macroeconômicos (MACRO)/CEE - IJSN.

Gráfico 3 - Vendas de Veículos Novos no Espírito Santo por segmentos
Variação (%) em relação ao mesmo período do ano anterior



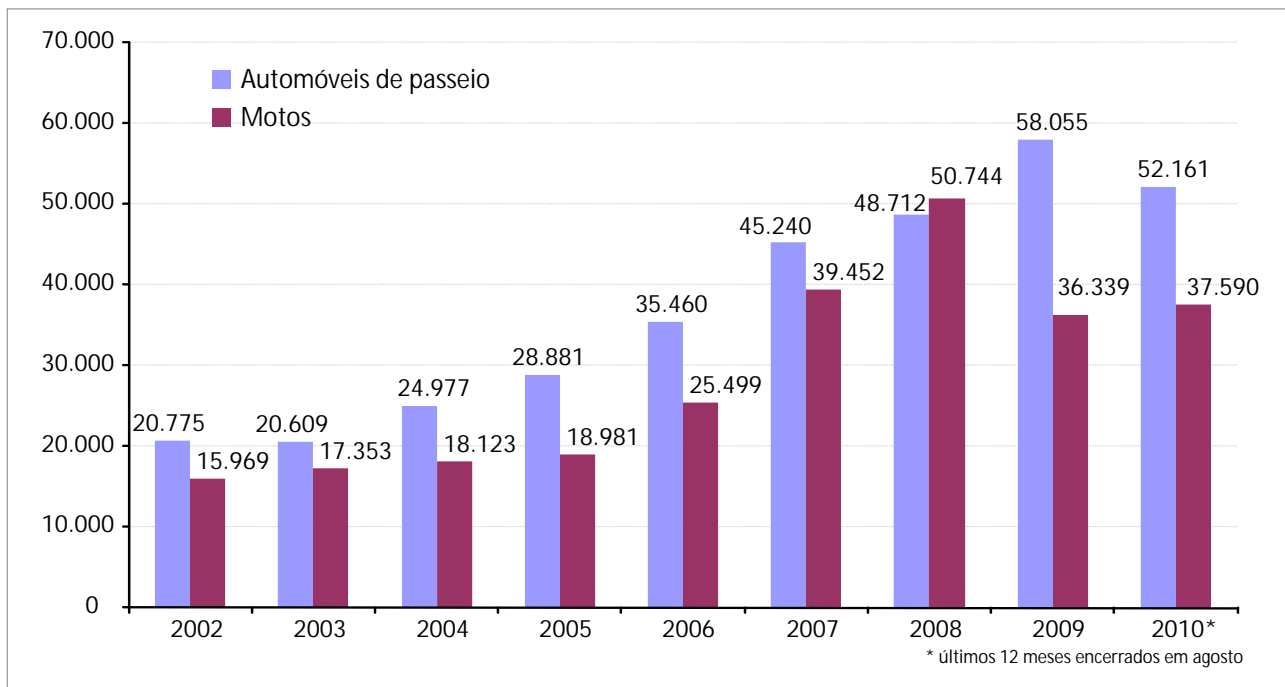
Fonte: FENABRAVE.
Elaboração: Rede de Estudos Macroeconômicos (MACRO)/CEE - IJSN.

Gráfico 4 - Evolução das Vendas de Veículos novos no Espírito Santo
(média móvel trimestral)



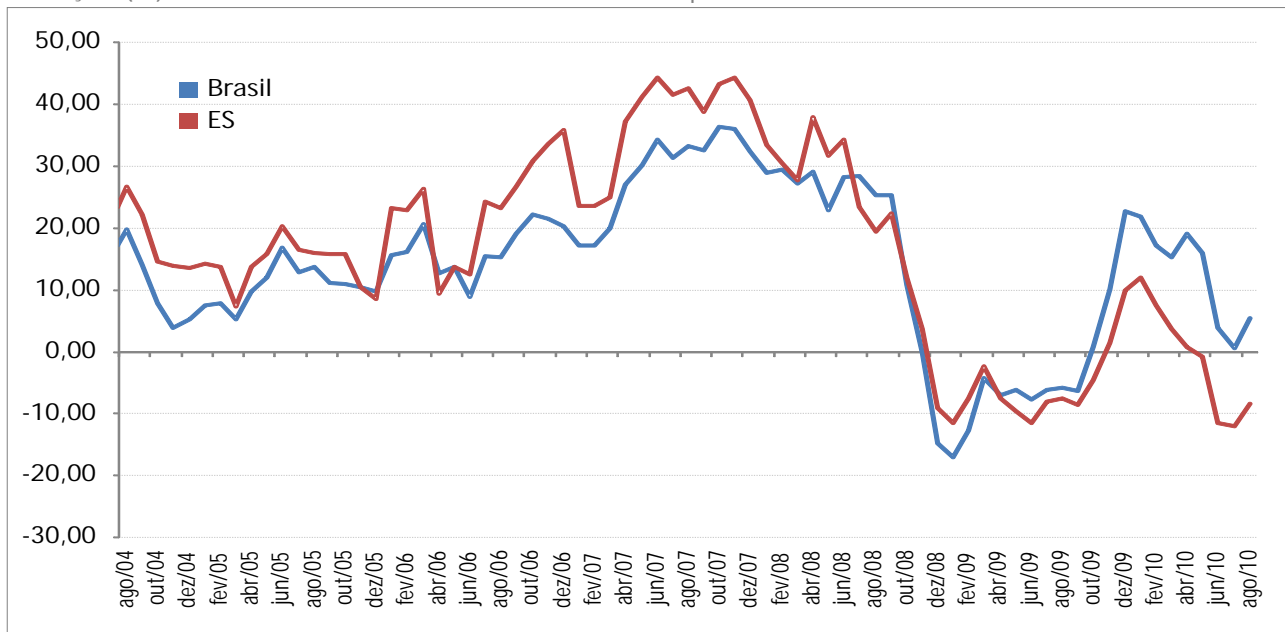
Fonte: FENABRAVE.
Elaboração: Rede de Estudos Macroeconômicos (MACRO)/CEE - IJSN.

Gráfico 5 - Vendas Anuais de Automóveis de passeio e Motos – ES



Fonte: FENABRAVE.
Elaboração: Rede de Estudos Macroeconômicos (MACRO)/CEE - IJSN.

Gráfico 6 - Venda de Veículos Novos - Brasil e Espírito Santo
Variação (%) em média móvel 3 meses contra mesmo período do ano anterior



Fonte: FENABRAVE.
Elaboração: Rede de Estudos Macroeconômicos (MACRO)/CEE - IJSN.

Instituto Jones dos Santos Neves

Coordenação Geral
Ana Paula Vitali Janes Vescovi
Diretora-presidente
Matheus Albergaria de Magalhães
Coordenador de Estudos Econômicos

Elaboração
Anna Claudia Aquino dos Santos Pela
Coordenadora de Conjuntura
Editoração
Arthur Ceruti Quintanilha
Editoração –
Assessoria de Comunicação