

## PRODUÇÃO INDUSTRIAL – Julho/10

*Em julho de 2010, a indústria do Espírito Santo registrou ligeira queda de -0,2% frente ao mês de junho, após ajuste sazonal, o que denota a continuidade do movimento de acomodação. Ainda assim, no caso das comparações interanuais, a indústria local sustentou a maior expansão do País, impulsionada pelo desempenho dos segmentos produtores de commodities.*

Dados divulgados pelo Instituto Brasileiro de Geografia e Estatística (IBGE) apontam que no mês de julho de 2010 a produção industrial do Espírito Santo registrou ligeiro recuo de -0,2% frente ao mês anterior, descontados os efeitos sazonais, o que sugere a continuidade do movimento de acomodação da atividade industrial observado no segundo trimestre do mesmo ano. O resultado foi influenciado principalmente pela queda na produção da Indústria de Transformação (-2,6%), tendo em vista que a Indústria Extrativa registrou elevação (+1,4%). No caso da Indústria de Transformação, vale destacar a expansão da produção dos segmentos de *Celulose* (+4,7%) e *Minerais não metálicos* (+2,1%), ao passo que na indústria de *Metalurgia básica* houve contração (-8,1%).

No caso das comparações interanuais, a indústria estadual liderou a expansão da produção industrial no País, impulsionada principalmente pelo desempenho dos setores produtores de minério de ferro e aço. Em relação ao mês de julho de 2009, houve acréscimo de +24,7% na produção local, o que representa o décimo resultado positivo consecutivo nessa base de comparação. O desempenho esteve ancorado na expansão das Indústrias Extrativa (+59,3%) e de

Transformação (+11,4%). Na Indústria de Transformação, cabe destacar a elevação da produção nos setores de *Alimentos e bebidas* (+59,4%) e *Metalurgia básica* (+9,5%). Apenas o setor de *Celulose* (-2,5%) assinalou queda frente ao mês de julho de 2009. Por conta desses resultados, a indústria estadual obteve um desempenho significativamente acima da média verificada para o País (+8,7%), alcançando a primeira posição no *ranking* nacional.

Por outro lado, é importante notar que ao comparar-se o desempenho acumulado no primeiro semestre do ano frente ao resultado observado no mês de julho, fica evidente a redução do ritmo de crescimento da atividade industrial (de +36,9% para +24,7%), com ambas as variações calculadas em relação aos mesmos períodos do ano anterior.

No acumulado do ano, a indústria estadual também figurou na primeira posição do *ranking* nacional, sob impacto, basicamente, do desempenho expressivo das Indústrias Extrativa (+88,2%) e Metalúrgica (+34,5%). No acumulado dos últimos 12 meses houve crescimento de +21,1% frente ao mesmo período do ano anterior, revelando um ganho de 4,8 p.p. frente ao resultado observado no mês de junho (+16,3%).

**Tabela 1 - Indicadores Regionais da Indústria – Julho/2010**

Locais	Taxa de Variação (%)			
	Com ajuste sazonal	Sem ajuste sazonal		
	Mês/Mês (jul10/jun10)	Mensal (jul10/jul09)	Acumulado no ano (1)	Acumulado 12 meses (1)
<b>Espírito Santo</b>	<b>-0,2</b>	<b>24,7</b>	<b>34,9</b>	<b>21,1</b>
Paraná	-2,9	18,1	19,3	12,3
Amazonas	-1,3	16,4	26,4	14,2
Bahia	3,6	14,4	13,8	8,8
Ceará	-1,5	13,4	16,5	8,9
Pernambuco	-1,2	13,3	17,3	10,6
Minas Gerais	0,1	11,2	20,5	10,1
Goiás	10,3	8,8	18,9	12,8
Rio Grande do Sul	3,3	8,6	10,8	6,6
Rio de Janeiro	1,1	8,0	10,4	6,5
São Paulo	0,5	7,9	14,1	7,4
Pará	-0,7	3,9	8,1	1,3
Santa Catarina	-2,9	-0,1	10,3	5,0
<b>Brasil</b>	<b>0,4</b>	<b>8,7</b>	<b>15,0</b>	<b>8,3</b>

Fonte: IBGE.

Elaboração: IJSN - Coordenação de Estudos Econômicos.

(1) em relação ao mesmo período do ano anterior.

**Tabela 2 - Produção Industrial (ES e Brasil) - Taxa de Crescimento Acumulado (%) – Julho/2010**

Atividades	Taxa de Variação (%)			
	Com ajuste sazonal*	Sem ajuste sazonal		
	Mês/Mês (jul10/jun10)	Mensal (jul10/jul09)	Acumulado no ano (1)	Acumulado 12 meses (1)
<b>Brasil</b>				
Indústria Geral	0,4	8,7	15,0	8,3
Extrativa Mineral	1,0	10,1	15,4	7,4
Transformação	0,2	8,6	15,0	8,3
<b>Espírito Santo</b>				
Indústria Geral	-0,2	24,7	34,9	21,1
Extrativa Mineral	1,4	59,3	88,2	32,3
Transformação	-2,6	11,4	18,2	16,6
Alimentos e bebidas	0,1	50,4	22,9	25,1
Celulose, papel e produtos de papel	4,7	-2,5	2,4	7,8
Minerais não metálicos	2,1	3,5	6,7	-2,1
Metalurgia básica	-8,1	9,5	34,5	26,6

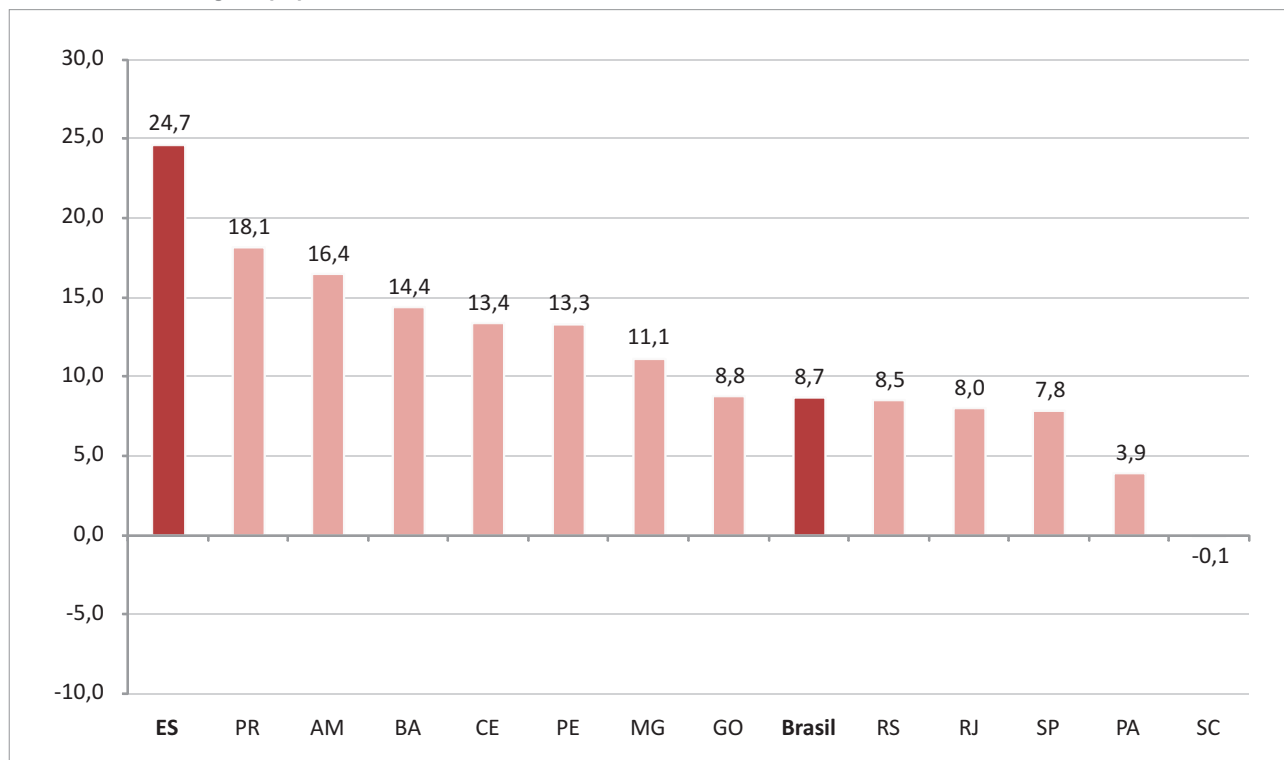
Fonte: IBGE.

Elaboração: IJSN - Coordenação de Estudos Econômicos.

\* o ajuste sazonal para as indústrias extrativa e de transformação do Espírito Santo foi realizado pela Coordenação de Estudos Econômicos do IJSN.

(1) em relação ao mesmo período do ano anterior.

**Gráfico 1 - Produção Industrial – Brasil e Unidades da Federação**  
**Varição (%) Julho10/Julho09**



Fonte: IBGE.

Elaboração: Rede de Estudos Macroeconômicos (MACRO)/CEE - IJSN.

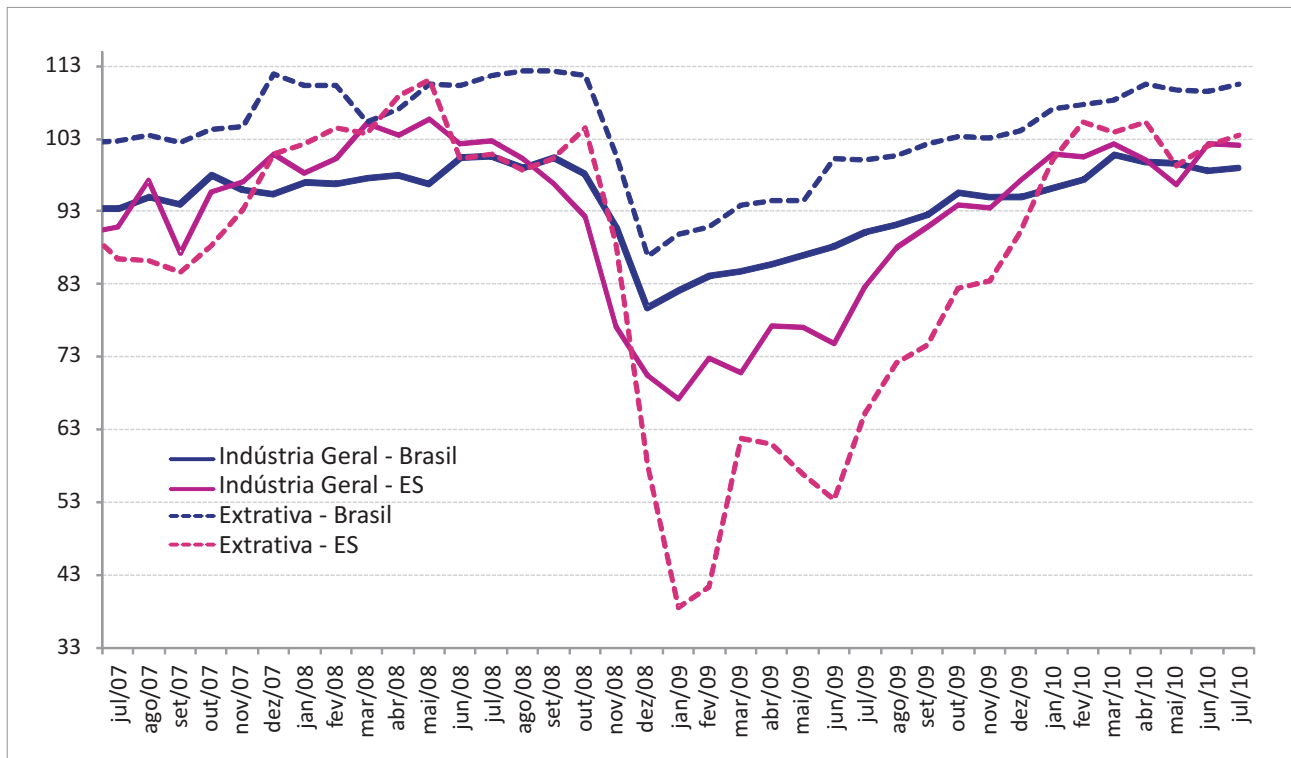
**Gráfico 2 - Produção Industrial – Brasil e Unidades da Federação**  
**Varição (%) Acumulado10/Acumulado09**



Fonte: IBGE.

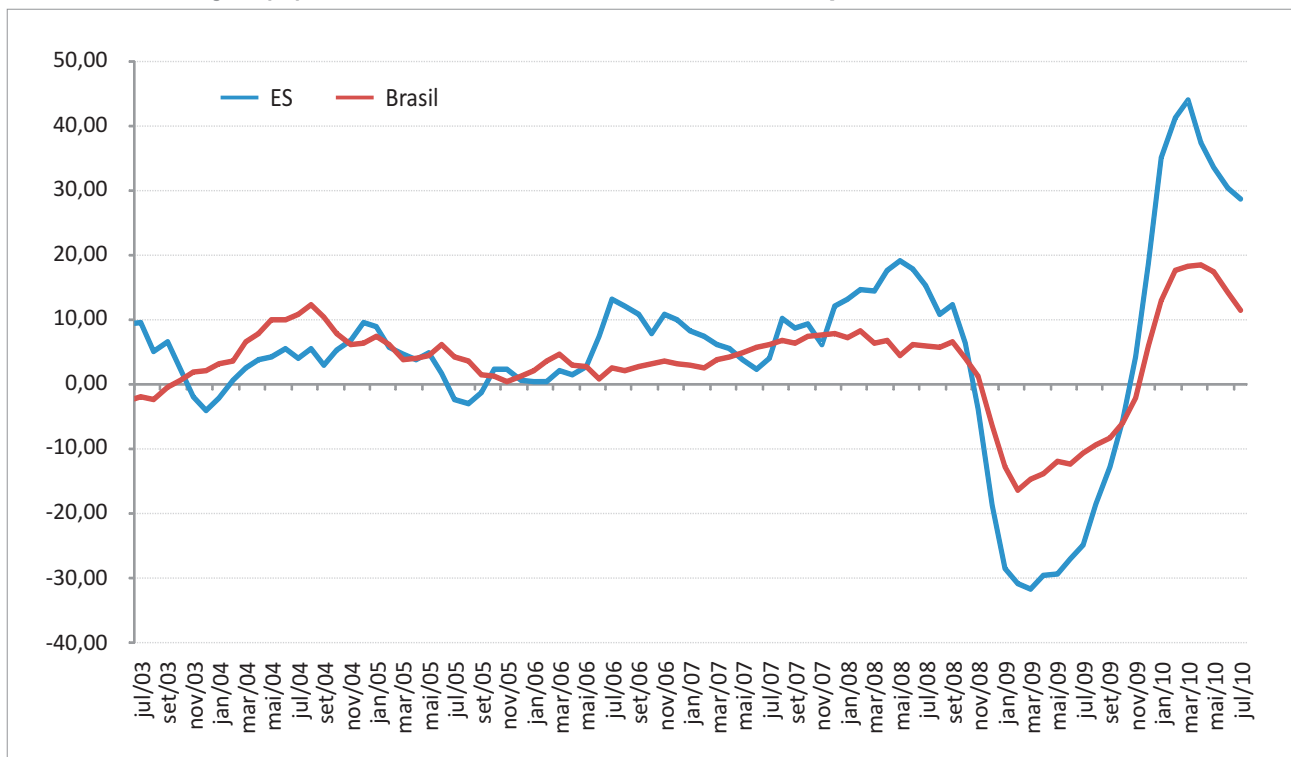
Elaboração: Rede de Estudos Macroeconômicos (MACRO)/CEE - IJSN.

**Gráfico 3 - Produção Industrial – Brasil e Espírito Santo**  
Número-índice com ajuste sazonal, base 3º trimestre 2008=100



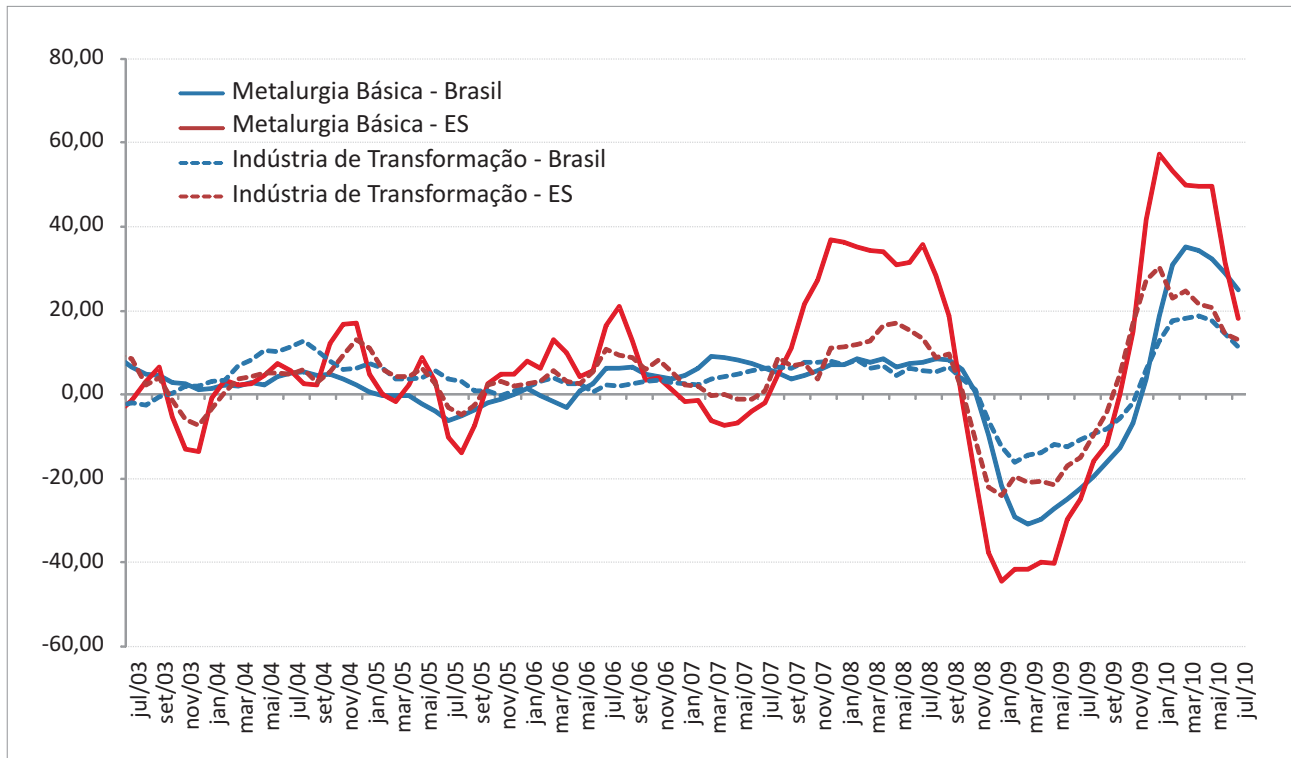
Fonte: IBGE.  
Elaboração: Rede de Estudos Macroeconômicos (MACRO)/CEE - IJSN.

**Gráfico 4 - Produção Industrial – Brasil e Espírito Santo**  
Variação (%) em média móvel 3 meses contra mesmo período do ano anterior



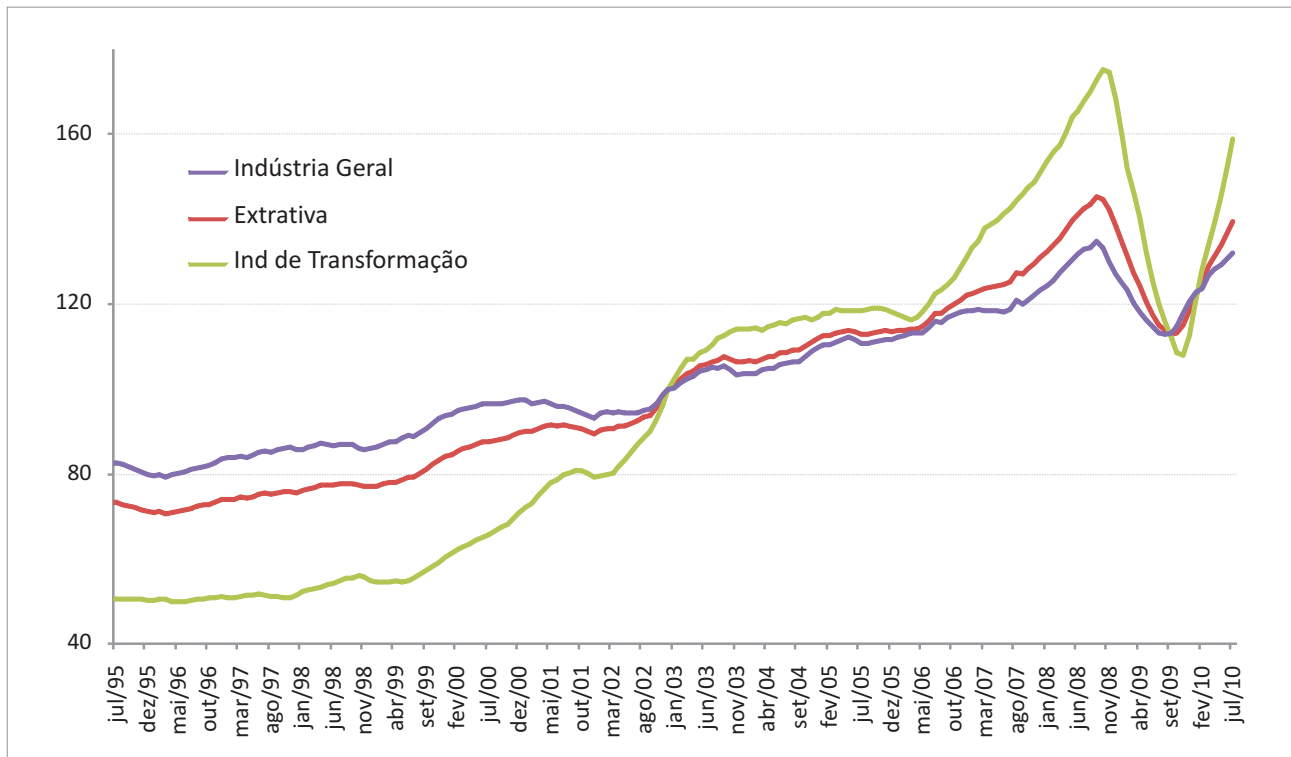
Fonte: IBGE.  
Elaboração: Rede de Estudos Macroeconômicos (MACRO)/CEE - IJSN.

**Gráfico 5 - Produção Industrial – Brasil e Espírito Santo**  
 Variação (%) em média móvel 3 meses contra mesmo período do ano anterior



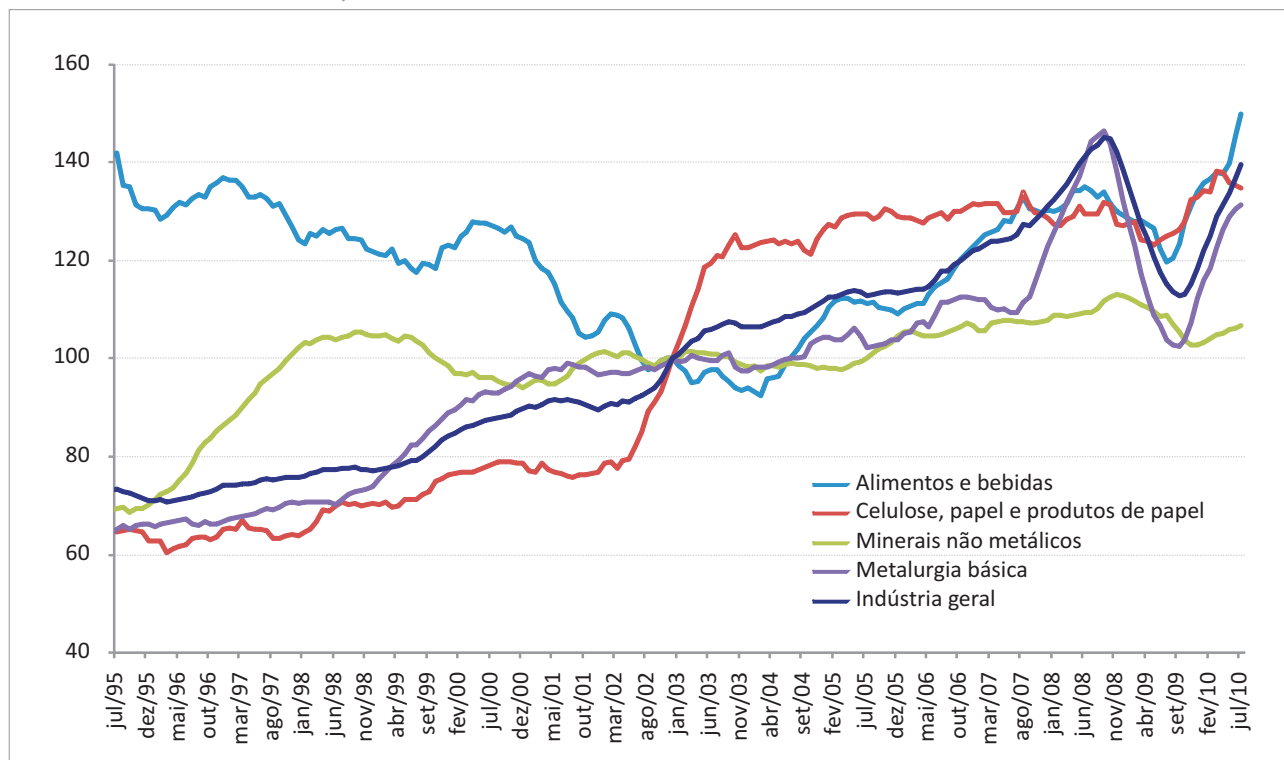
Fonte: IBGE.  
 Elaboração: Rede de Estudos Macroeconômicos (MACRO)/CEE - IJSN.

**Gráfico 6 - Evolução da Indústria do Espírito Santo**  
 Base 2002=100, índice em média móvel 12 meses



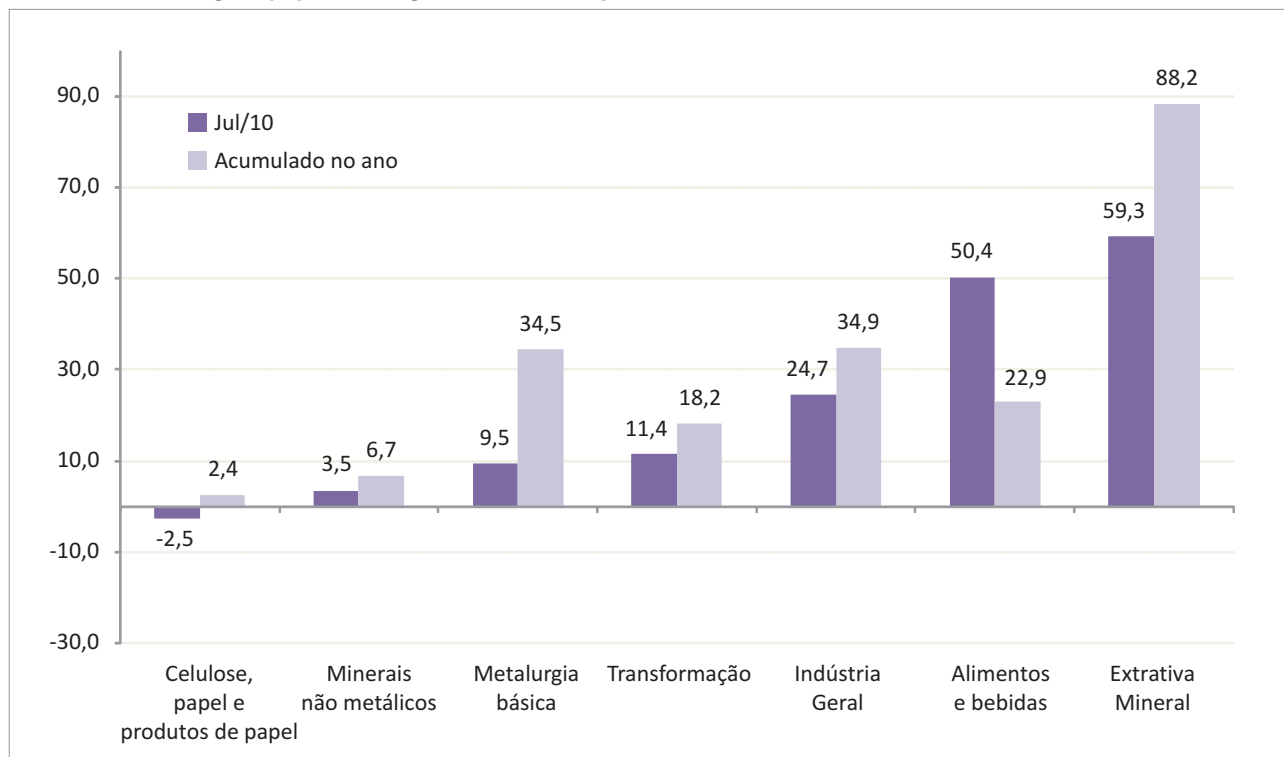
Fonte: IBGE.  
 Elaboração: Rede de Estudos Macroeconômicos (MACRO)/CEE - IJSN.

**Gráfico 7 - Evolução da Indústria de Transformação por Setores – Espírito Santo**  
Base 2002=100, índice em média móvel 12 meses



Fonte: IBGE.  
Elaboração: Rede de Estudos Macroeconômicos (MACRO)/CEE - IJSN.

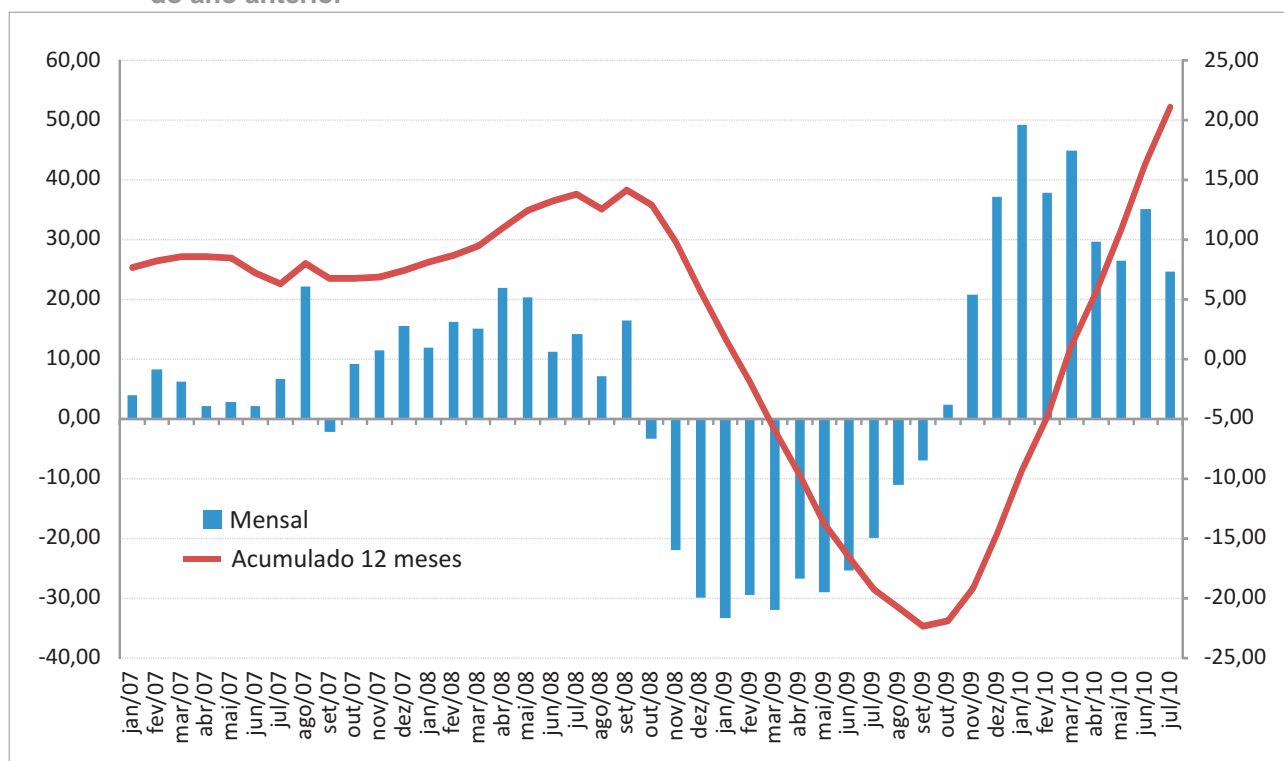
**Gráfico 8 - Produção Industrial por Atividades – Espírito Santo**  
Variação (%) em relação ao mesmo período do ano anterior



Fonte: IBGE.  
Elaboração: Rede de Estudos Macroeconômicos (MACRO)/CEE - IJSN.

### Gráfico 9 - Produção Industrial – Espírito Santo

Varição (%) Mensal x Acumulado 12 meses – em comparação ao mesmo período do ano anterior



Fonte: IBGE.

Elaboração: Rede de Estudos Macroeconômicos (MACRO)/CEE - IJSN.

## Instituto Jones dos Santos Neves

### Coordenação Geral

Ana Paula Vitali Janes Vescovi  
Diretora-presidente

Matheus Albergaria de Magalhães  
Coordenador de Estudos Econômicos

### Elaboração

Anna Claudia Aquino dos Santos Pela  
Coordenadora de Conjuntura

### Editoração

João Vitor André  
Coordenador de Editoração –  
Estudos Econômicos

### Revisão

Leonardo de Magalhães Leite  
Coordenador de Estudos Setoriais