

EMPREGO FORMAL – Novembro/10

O mercado de trabalho formal capixaba registrou saldo líquido positivo em novembro (+3.057), anconrado nas contratações so setor de Comércio (+2.390) e Serviços (+1.510).

De acordo com os dados divulgados pelo Cadastro Geral de Empregados e Desempregados (CAGED), o mercado de trabalho formal capixaba registrou saldo líquido positivo entre admissões e demissões no mês de novembro de 2010, com o aumento de +3.057 postos de trabalho com carteira assinada. Com esse resultado, o Espírito Santo alcançou a décima segunda posição no *ranking* de geração líquida de vagas do País. Assim, o CAGED contabilizou um estoque de 698.695 trabalhadores com carteira assinada no Estado, uma elevação de +0,45% em relação ao estoque do mês anterior. Contudo, esse aumento de postos de trabalho foi menos intenso do que a geração de empregos ocorrida em novembro de 2009 (+5.103).

Das oito atividades pesquisadas, metade delas apresentaram desempenho positivo, com destaque para o setor de Comércio (+2.390) e ao setor de Serviços (+1.510), influenciada por fatores sazonais de fim de ano. Além destes, também aumentaram o seu nível de emprego a atividade Extrativa Mineral

(+75) e a Administração Pública (+47). Por outro lado, a Agropecuária (-553), a Construção civil (-225), a Indústria de Transformação (-134) e Serviços Industriais de Util. Pública (-53) apontaram queda no nível de emprego, resultado que apresenta influência sazonal da entressafra e do fim dos contratos na construção.

No acumulado do ano contabiliza-se a geração de +41.241 vagas, o que corresponde ao terceiro maior saldo da série histórica para o período. Em relação aos últimos 12 meses, o saldo é de + 36.518 novos postos de trabalho.

Dentre os municípios com mais de 30 mil habitantes, Vitória (+799) foi o que registrou a maior geração de postos de trabalho com carteira assinada, com destaque para o setor de Serviços (+350) e o setor de Comércio (+317). Sendo seguido pelos municípios de Serra (+632), Vila Velha (+525) e Cariacica (+487). A maior diminuição de postos de trabalho foi sentida no município de Domingos Martins (-17).

Tabela 1 - Evolução do Emprego por Setor de Atividade Econômica – ES

Setores	nov/09	nov/10	Acumulado no ano	Acumulado 12 meses
Extrativa Mineral	-1	75	1.150	1014
Ind. Transformação	495	-134	8.153	6.315
Serv. Ind. Útil. Pub.	6	-53	378	436
Construção Civil	768	-225	6.422	4.693
Comércio	2.753	2.390	6.787	7.625
Serviços	1.436	1.510	17.285	16.567
Admin. Pública	30	47	444	3
Agropecuária	-384	-553	622	-135
Total	5.103	3.057	41.241	36.518

Fonte: MTE/CAGED/Lei 4.923/65.

Elaboração: Economia do Bem-Estar e do Setor Público - IJSN.

Tabela 2 - Evolução do Emprego por Subsetor de Atividade Econômica – ES

Setores	Saldo		
	nov/10	no ano	12 meses
Extrativa Mineral	75	1.150	1.014
Indústria de Transformação	-134	8.153	6.315
Produtos Minerais não metálicos	139	1.796	1.527
Metalúrgica	-241	-277	-497
Mecânica	54	1.894	2.056
Materiais Elétricos e Comunicação	65	157	155
Materiais de Transporte	6	132	123
Madeira e Mobiliário	134	583	401
Papel, papelão e editoração	-15	146	101
Borracha, fumo e couros	19	238	141
Química e produtos farmacêuticos	25	807	659
Têxtil, Vestuário	-63	1.036	132
Calçados	-1	208	140
Produtos Alimentícios e Bebidas	-256	1.433	1.377
Serviços Ind. de Utilidade Pública	-53	378	436
Construção Civil	-225	6.422	4.693
Comércio	2.390	6.787	7.625
Comércio Varejista	2.177	5.384	6.271
Comércio Atacadista	213	1.403	1.354
Serviços	1.510	17.285	16.567
Instituições Financeiras	50	632	630
Comércio e Administração de Imóveis	288	5.757	5.769
Transporte e Comunicação	505	3.806	3.611
Alojamento e Alimentação	491	3.430	3.846
Médicos e Odontológicos	172	2.094	2.230
Ensino	4	1.566	481
Administração Pública	47	444	3
Agricultura, Silvicultura	-553	622	-135
TOTAL	3.057	41.241	36.518

Fonte: MTE/CAGED/Lei 4.923/65.

Elaboração: Economia do Bem-Estar e do Setor Público - IJSN.

Tabela 3 - Emprego Formal por Nível Geográfico – Brasil

Nível Geográfico	Saldo		
	nov/10	no ano	12 meses
REGIÃO NORTE	5.039	110.031	90.465
RONDÔNIA	1.052	25.023	21.715
ACRE	-423	2.347	1.326
AMAZONAS	1.410	28.000	20.018
RORAIMA	277	2.661	2.381
PARÁ	3.427	41.022	36.064
AMAPÁ	15	2.508	2.275
TOCANTINS	-719	8.470	6.686
REGIÃO NORDESTE	37.172	419.791	404.259
MARANHÃO	1.887	34.344	30.517
PIAUI	478	20.716	18.762
CEARÁ	6.850	73.143	72.787
R GRANDE DO NORTE	2.203	28.699	27.000
PARAÍBA	2.386	23.916	22.941
PERNAMBUCO	6.001	103.104	101.981
ALAGOAS	4.134	6.327	5.146
SERGIPE	2.552	20.837	20.674
BAHIA	10.681	108.705	104.451
REGIÃO SUDESTE	52.114	1365.081	1111.651
MINAS GERAIS	12.093	310.236	260.474
ESPÍRITO SANTO	3.057	41.241	36.518
RIO DE JANEIRO	31.965	200.783	193.024
SÃO PAULO	4.999	812.821	621.635
REGIÃO SUL	44.743	482.093	409.849
PARANÁ	10.253	174.353	138.369
SANTA CATARINA	12.761	126.282	101.746
RIO GRANDE DO SUL	21.729	181.458	169.734
REGIÃO CENTRO OESTE	-821	167.461	113.041
MATO GROSSO DO SUL	985	28.107	20.526
MATO GROSSO	-3.032	27.766	13.132
GOIAS	-1.487	79.271	51.817
DISTRITO FEDERAL	2.713	32.317	27.566
TOTAL	138.247	2544.457	2129.265

Fonte: MTE/CAGED/Lei 4.923/65.

Elaboração: Economia do Bem-Estar e do Setor Público - IJSN.

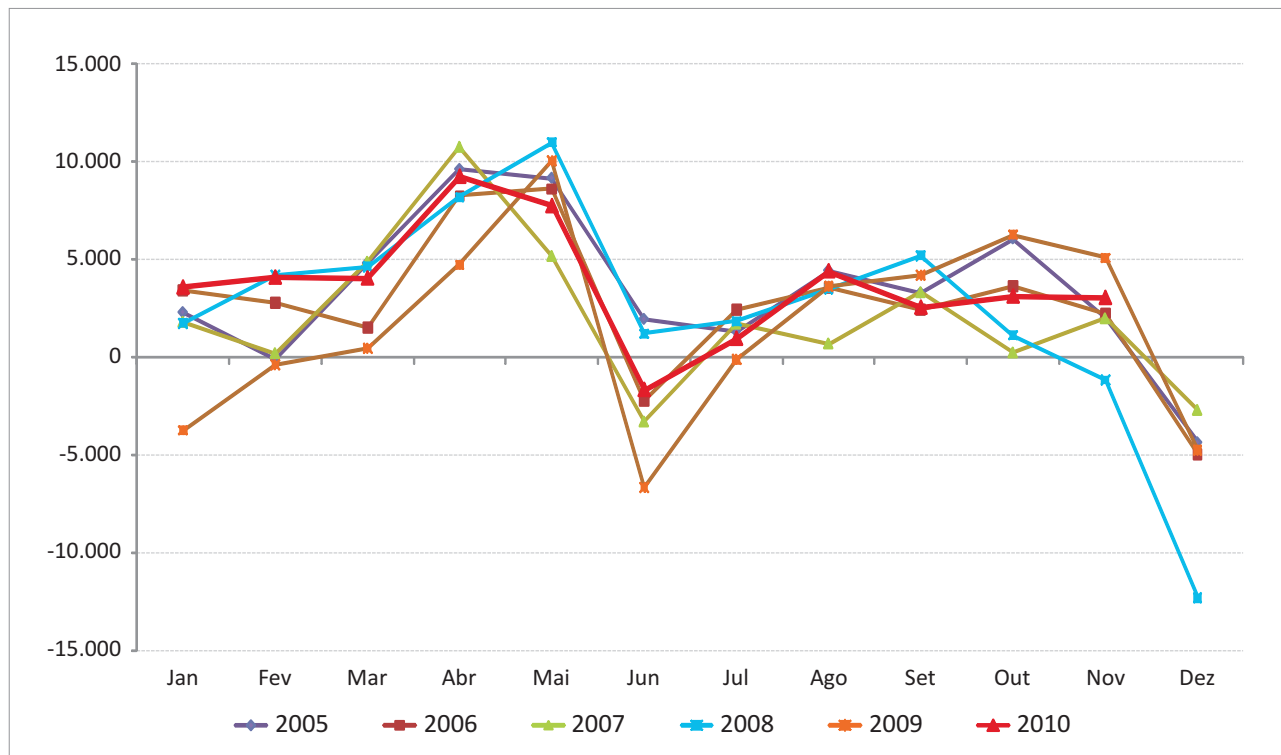
Tabela 4 - Emprego Formal por Municípios com mais de 30 mil habitantes – Espírito Santo

Municípios	nov/10	Acumulado no ano	Acumulado 12 meses
AFONSO CLAUDIO	-5	164	173
ALEGRE	-1	226	195
ARACRUZ	138	2.686	2.598
BARRA DE SAO FRANCISCO	101	512	474
CACHOEIRO DE ITAPEMIRIM	240	2.559	2.182
CARIACICA	487	3.156	3.457
CASTELO	24	447	393
COLATINA	153	1.778	1.101
DOMINGOS MARTINS	-17	132	156
GUARAPARI	255	-380	245
LINHARES	201	2.192	1.572
MARATAIZES	9	74	195
NOVA VENECIA	-10	492	416
SAO MATEUS	17	690	661
SERRA	632	7.699	7.121
VIANA	77	621	596
VILA VELHA	525	5.068	4.863
VITORIA	799	8.971	7.371

Fonte: MTE/CAGED/Lei 4.923/65.

Elaboração: Economia do Bem-Estar e do Setor Público - IJSN.

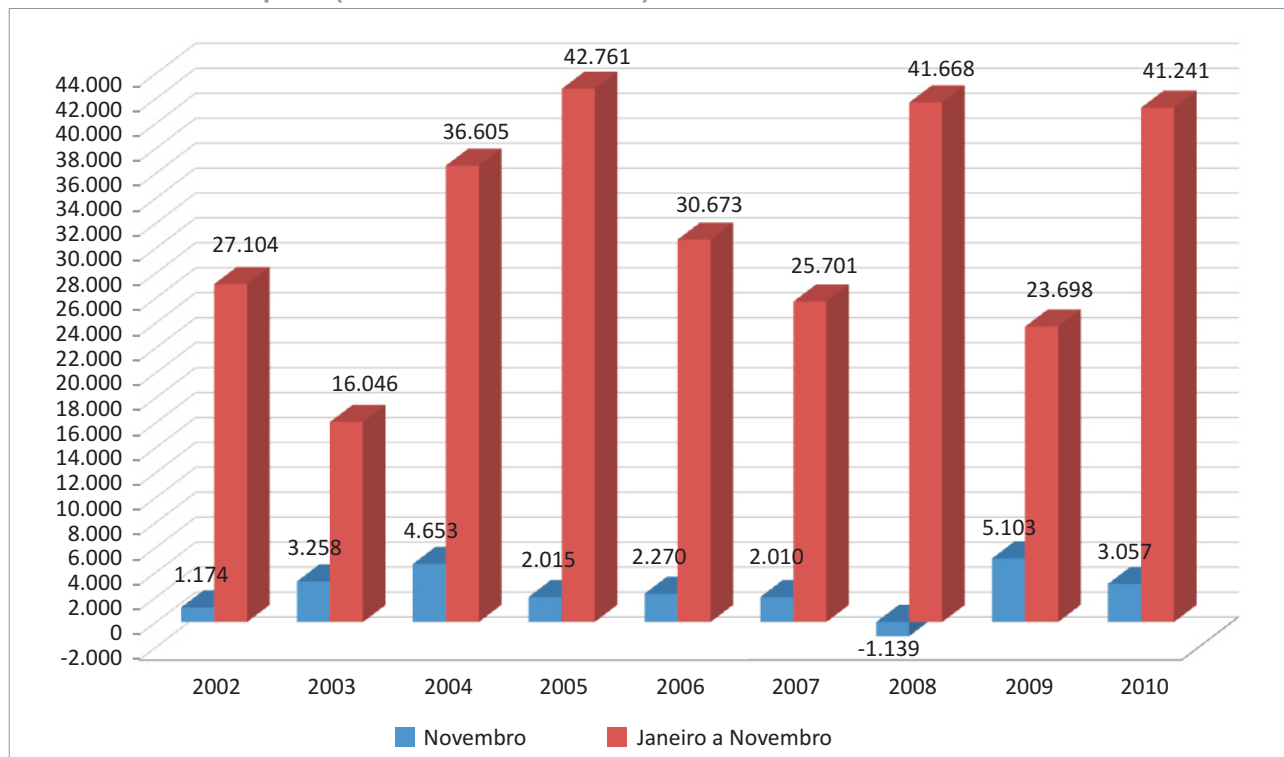
Gráfico 1 - Evolução do Emprego Formal - ES
Saldo líquido (admissões - demissões) mensal



Fonte: MTE/CAGED/Lei 4.923/65.

Elaboração: Economia do Bem-Estar e do Setor Público - IJSN.

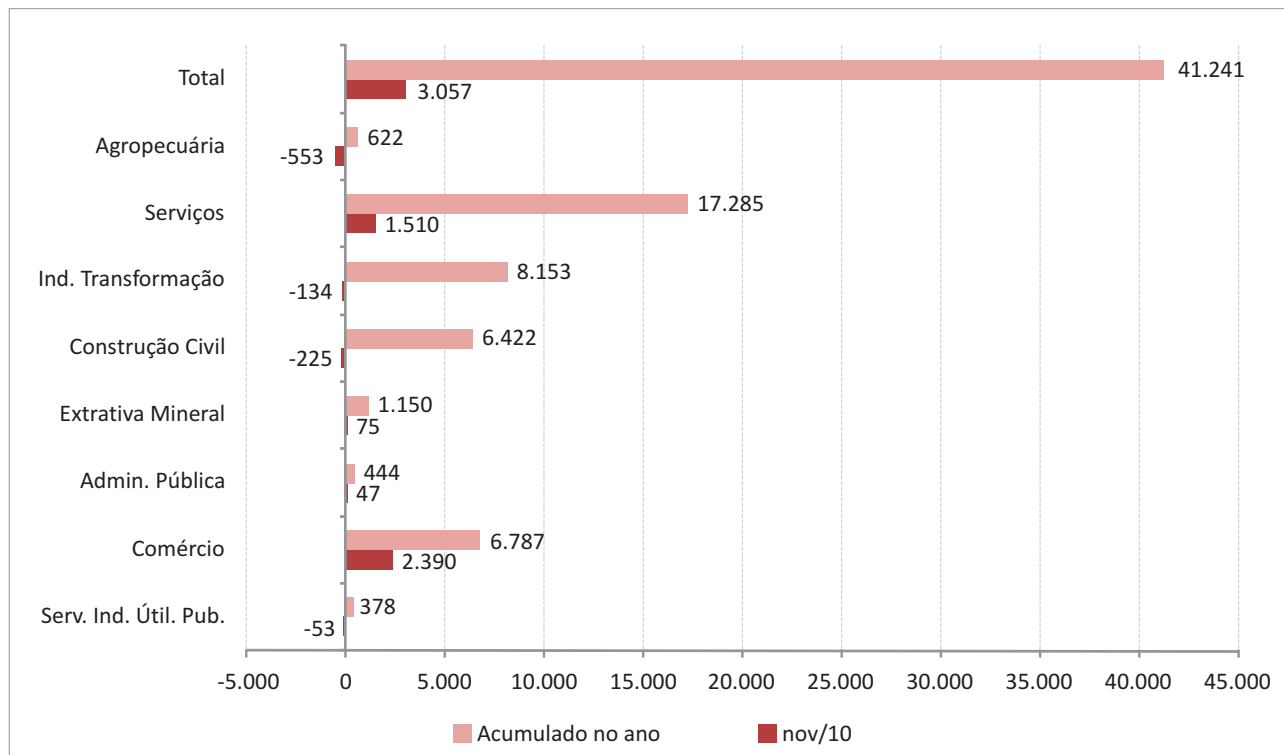
Gráfico 2 - Evolução do Emprego Formal no Espírito Santo
Saldo Líquido (admissões - demissões)



Fonte: MTE/CAGED/Lei 4.923/65.

Elaboração: Economia do Bem-Estar e do Setor Público - IJSN.

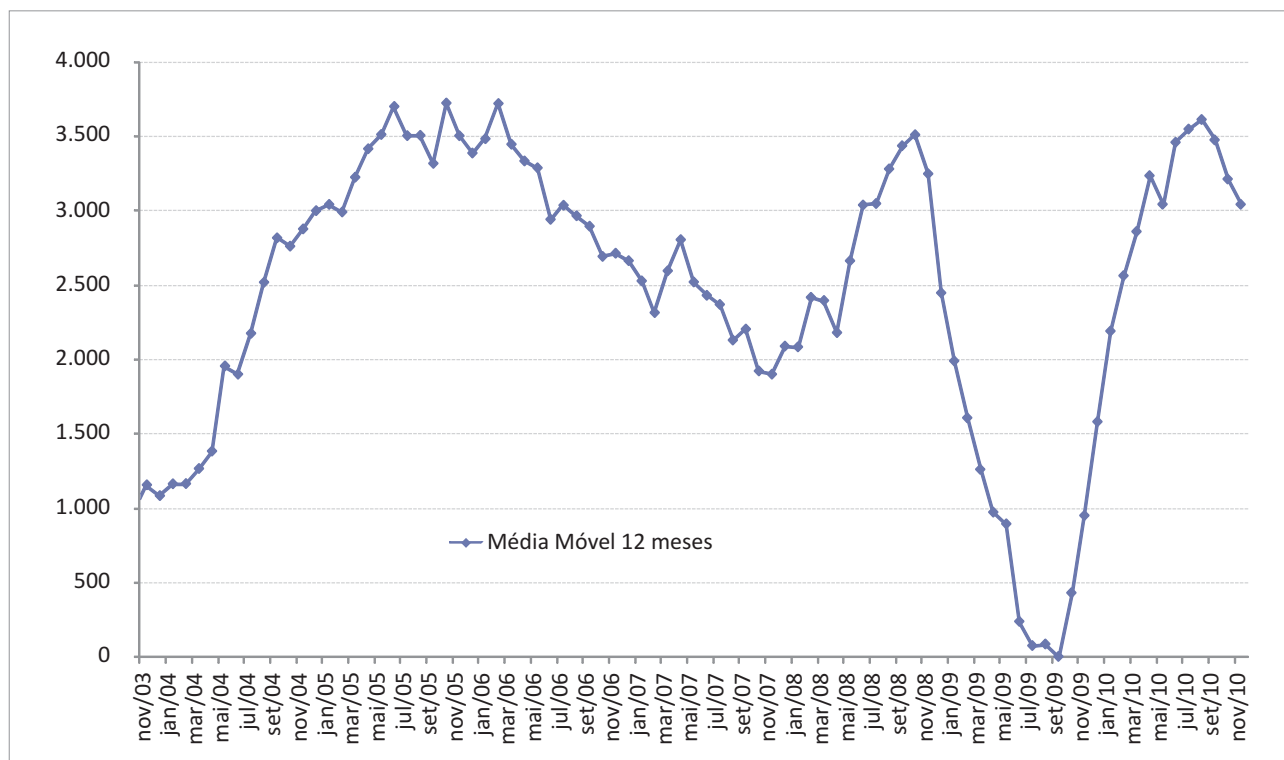
Gráfico 3 - Emprego Formal por Atividade - ES
Saldo Líquido (admissões - demissões)



Fonte: MTE/CAGED/Lei 4.923/65.

Elaboração: Economia do Bem-Estar e do Setor Público - IJSN.

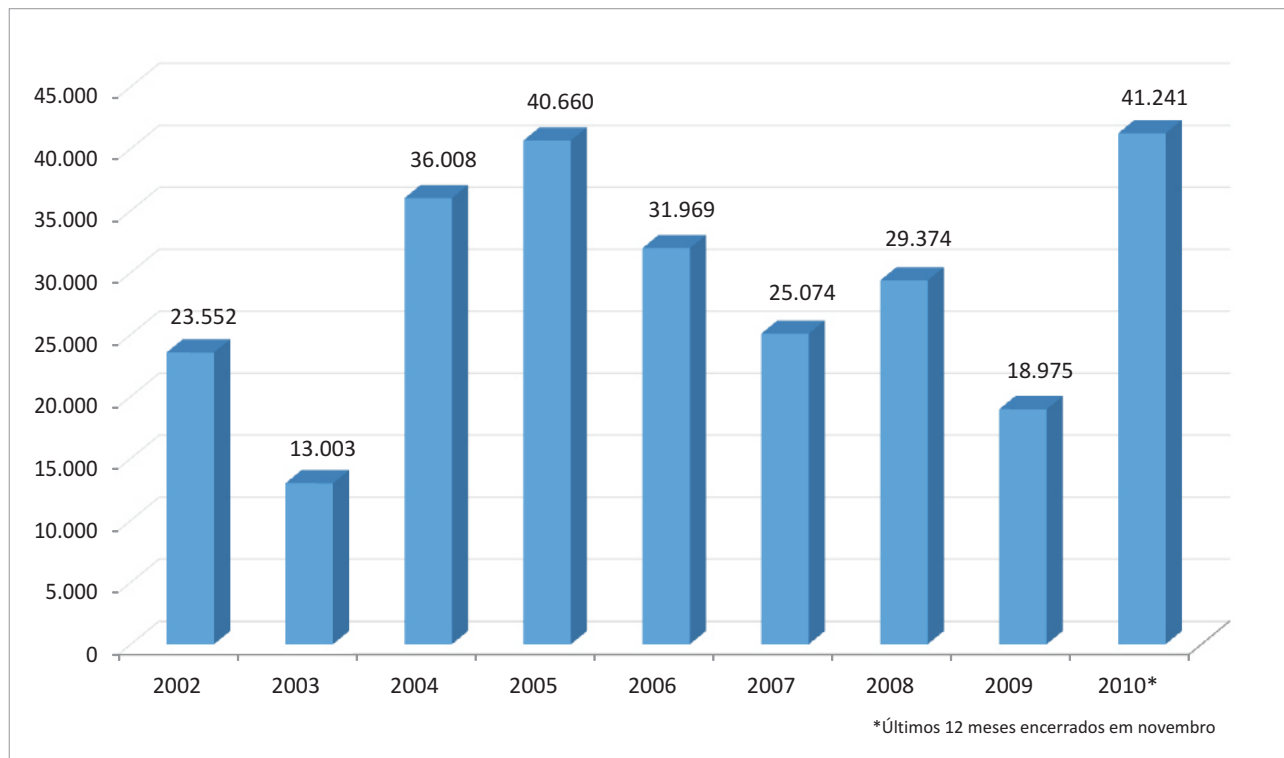
Gráfico 4 - Evolução do Emprego Formal no ES
Saldo líquido (admissões - demissões)



Fonte: MTE/CAGED/Lei 4.923/65.

Elaboração: Economia do Bem-Estar e do Setor Público - IJSN.

Gráfico 5 - Geração de Empregos Formais no ES
Saldo líquido anual (admissões - demissões)



Fonte: MTE/CAGED/Lei 4.923/65.

Elaboração: Economia do Bem-Estar e do Setor Público - IJSN.

Instituto Jones dos Santos Neves

Coordenação Geral

Ana Paula Vitali Janes Vescovi
Diretora-presidente

Magnus William de Castro
Coordenador da Rede de Estudos de
Economia do Bem-Estar e
do Setor Público

Elaboração

Tatiana Kolodin Ferrari
Rede de Estudos de Economia do Bem-Estar
e do Setor Público

Revisão

Magnus William de Castro
Coordenador da Rede de Estudos de
Economia do Bem-Estar e
do Setor Público

Editoração

João Vitor André
Coordenador de Editoração –
Estudos Econômicos