

PRODUÇÃO INDUSTRIAL – ES – Agosto/09

Em agosto, o Espírito Santo registrou a segunda maior elevação da produção industrial do país (+6%), frente ao mês anterior, após ajuste sazonal. Na comparação com o mês de dezembro do ano passado, a indústria capixaba obteve o maior crescimento dentre os demais estados brasileiros (+21,8%).

Dados divulgados pelo Instituto Brasileiro de Geografia e Estatística (IBGE) revelam crescimento da produção industrial capixaba na série livre de influências sazonais, pelo segundo mês consecutivo. Em agosto de 2009, a indústria local registrou a segunda maior elevação do país, ao avançar +6% em relação ao mês de julho, resultado que esteve acima da média nacional (+1,2%). O desempenho esteve ancorado na expansão da produção nas indústrias Extrativa (+14,8%) e de Transformação (+4,2%). Nesta última, apenas a indústria de Minerais não metálicos (-6,9%) registrou queda na produção, frente ao mês anterior.

Na comparação com o mês de dezembro do ano passado, a indústria capixaba obteve o maior crescimento entre as Unidades da Federação pesquisadas pelo IBGE, ao acumular uma alta de +21,8% em sua produção, descontados os efeitos sazonais, o que corrobora as evidências de recupera-

ção mais acelerada por parte da indústria local, no período pós-crise. Neste período, destaca-se o aumento substancial na produção da indústria metalúrgica (+60%), seguido da indústria extrativa (+27,1%).

Em relação ao mês de agosto de 2008, houve queda de -10,9% na atividade fabril capixaba, sob impacto da retração nas indústrias Extrativa (-26,4%), de Minerais não metálicos (-16,5%) e Metalúrgica (-7,4%), esta última em um ritmo menos acentuado do que aquele verificado nos meses anteriores. Por outro lado, as indústrias de Alimentos e Bebidas (+7,2%) e de Celulose (+3,6%) registraram crescimento frente ao mês de agosto do ano passado, contribuindo para atenuar o resultado. No acumulado do ano e nos últimos 12 meses, a indústria capixaba acumula queda de -25,6% e -20,8%, respectivamente, ambos em relação aos mesmos períodos do ano anterior.

Tabela 1 - Indicadores Regionais da Indústria - agosto/2009

Locais	Taxa de Variação (%)			
	Mês/Mês(1) (ago09/jul09)	Mensal (ago09/ago08)	Acumulado no ano (2)	Acumulado 12 meses (2)
Pernambuco	7,4	-1,3	-7,5	-4,5
Espírito Santo	6,0	-10,9	-25,6	-20,8
Bahia	5,7	-6,1	-9,5	-6,9
Região Nordeste	3,9	-4,8	-8,9	-6,6
São Paulo	2,5	-6,9	-13,1	-9,2
Rio Grande do Sul	1,9	-5,7	-11,8	-8,7
Amazonas	1,2	-3,8	-14,1	-9,3
Minas Gerais	0,0	-13,7	-19,6	-15,7
Paraná	0,0	-0,9	-5,2	-1,9
Rio de Janeiro	-0,9	-2,8	-7,0	-4,8
Ceará	-1,1	-9,1	-7,1	-4,5
Santa Catarina	-1,7	-9,9	-11,8	-9,2
Pará	-2,8	-11,0	-7,9	-4,3
Goiás	-6,5	3,2	-2,3	-0,8
Brasil	1,2	-7,2	-12,1	-8,9

Fonte: IBGE.

Elaboração: IJSN - Coordenação de Estudos Econômicos.

(1) ajustado sazonalmente.

(2) em relação ao mesmo período do ano anterior.

Tabela 2 - Produção Industrial (ES e Brasil) - Taxa de Crescimento Acumulado/2009 (%)

Atividades	Com ajuste sazonal*			Sem ajuste sazonal		
	ago09/ set08	ago09/ dez08	ago09/ jul09	ago09/ ago08	Acumulado no ano(1)	Acumulado 12 meses(1)
Brasil						
Indústria Geral	-10,2	13,5	1,2	-7,2	-12,1	-8,9
Extrativa Mineral	-11,6	10,9	0,9	-10,3	-12,8	-9,4
Transformação	-10,4	11,0	1,2	-7,0	-12,1	-8,8
Espírito Santo						
Indústria Geral	-11,4	21,8	6,0	-10,9	-25,6	-20,8
Extrativa Mineral	-28,1	27,1	14,8	-26,4	-45,1	-32,0
Transformação	-2,4	17,7	4,2	-3,1	-15,9	-15,3
Alimentos e bebidas	14,5	7,7	24,8	7,2	-9,5	-9,3
Celulose, papel e produtos de papel	11,3	22,9	9,4	3,6	-1,8	-3,1
Minerais não metálicos	-20,8	-8,7	-6,9	-16,5	-7,8	-2,9
Metalurgia básica	-5,6	60,0	8,0	-7,4	-30,2	-29,3

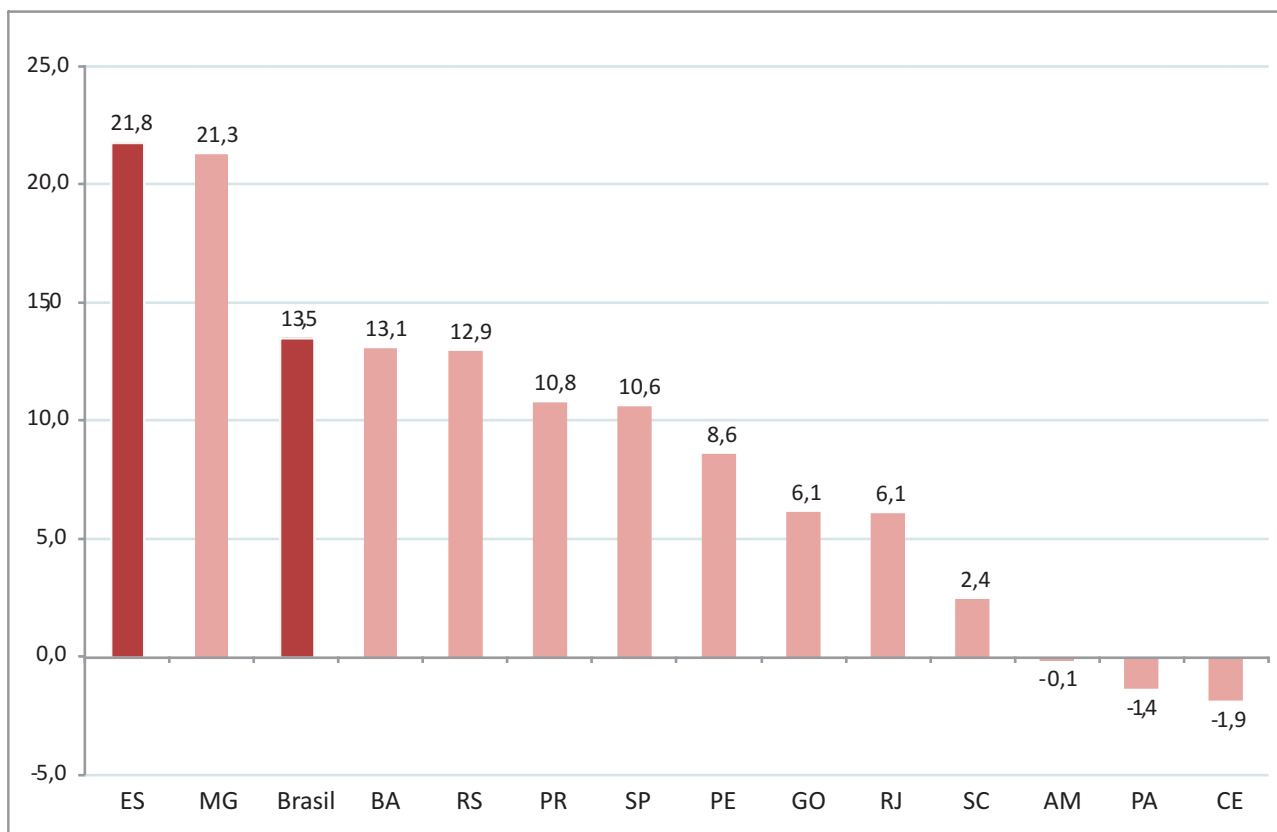
Fonte: IBGE.

Elaboração: IJSN - Coordenação de Estudos Econômicos.

* o ajuste sazonal para as indústrias extrativa e de transformação do Espírito Santo foi realizado pela Coordenação de Estudos Econômicos do IJSN.

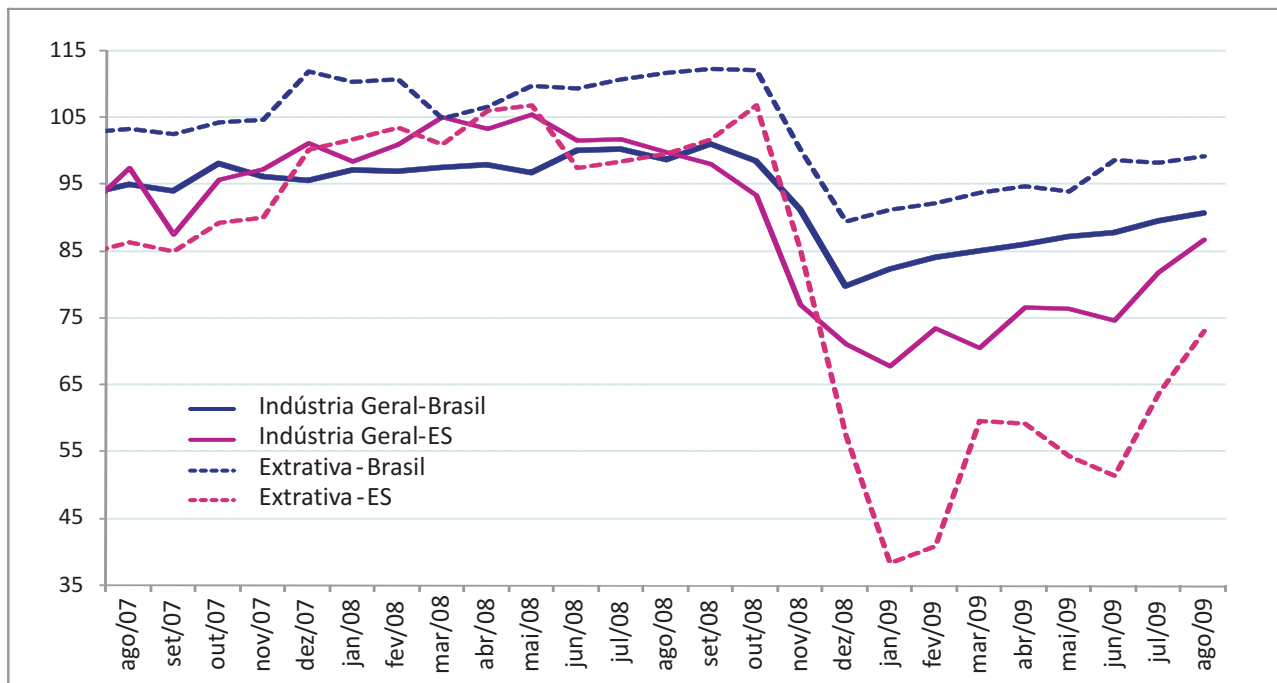
(1) em relação ao mesmo período do ano anterior

Gráfico 1 - Produção Industrial - Brasil e Unidades da Federação
Variação (%) agosto09/dezembro08 - com ajuste sazonal



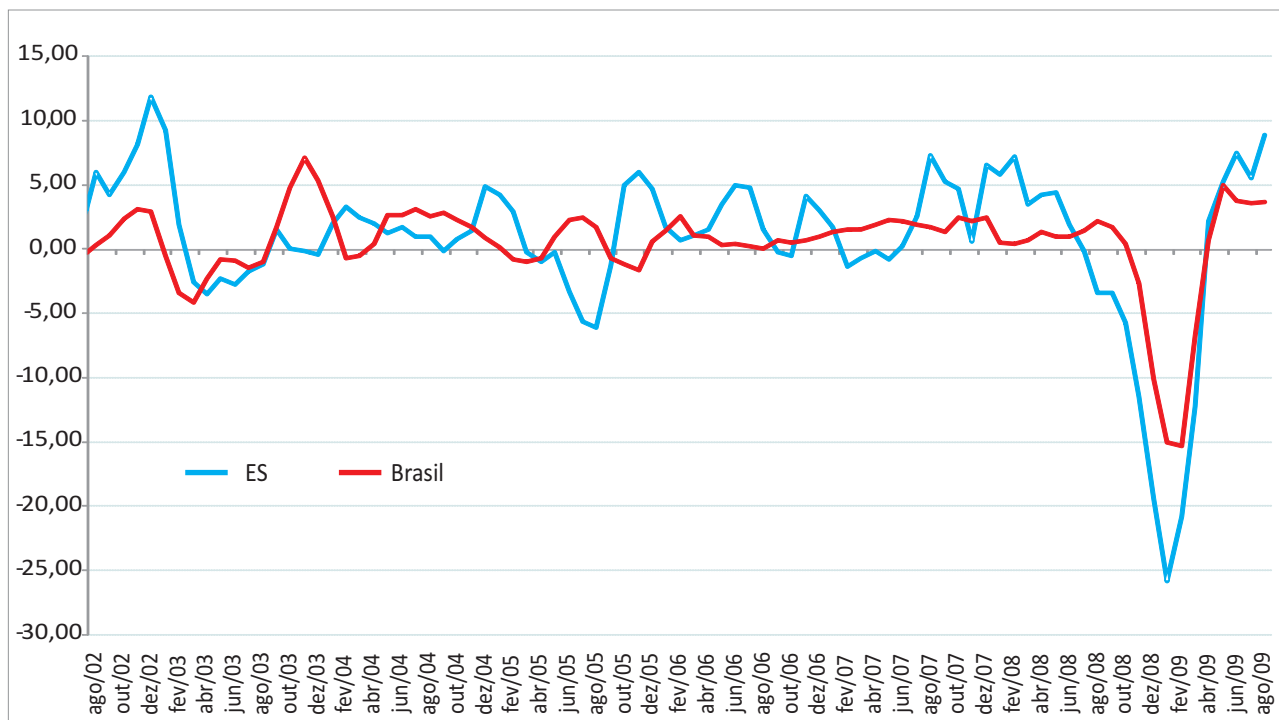
Fonte: IBGE
 Elaboração: IJSN - Coordenação de Estudos Econômicos

Gráfico 2 - Produção Industrial - Brasil e ES
Número-índice com ajuste sazonal, base 3º trimestre 2008 =100



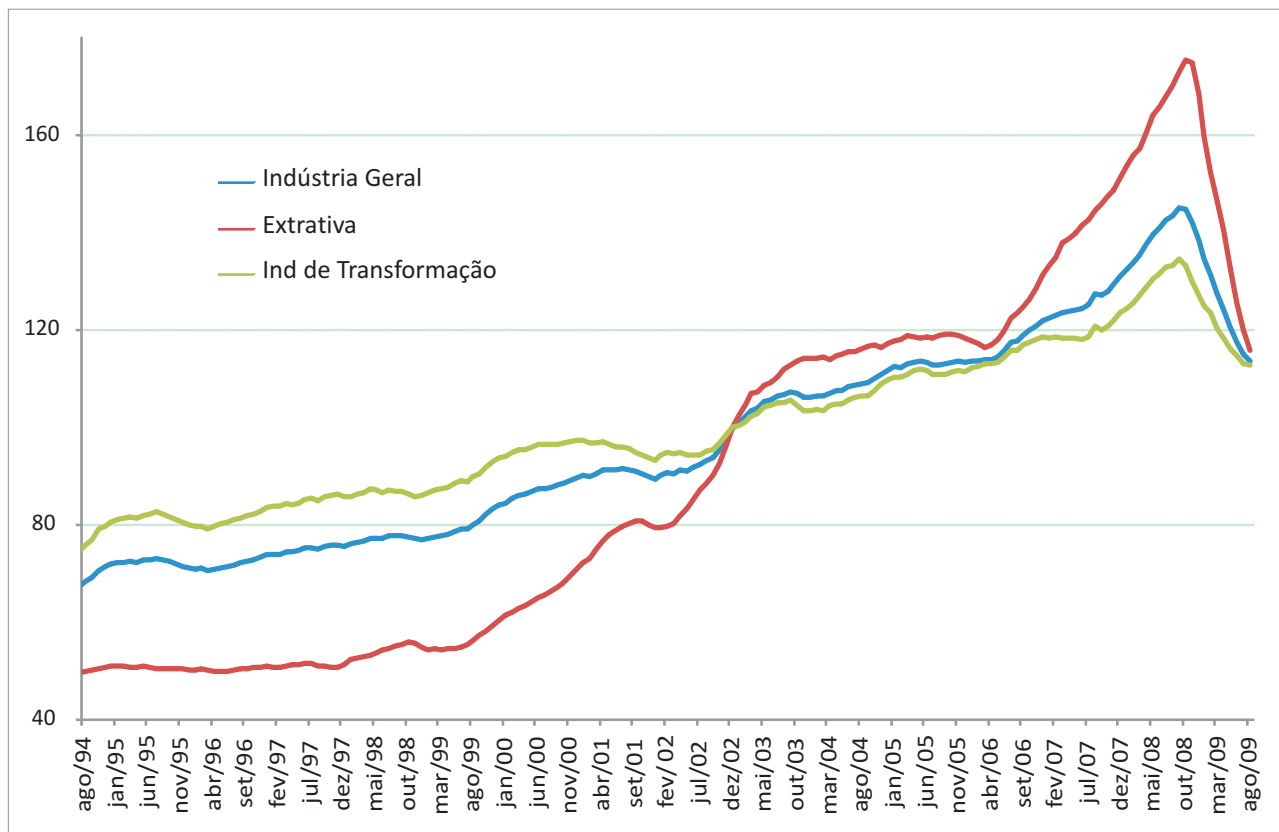
Fonte: IBGE
 Elaboração: IJSN - Coordenação de Estudos Econômicos

Gráfico 3 - Trajetória de Longo Prazo da Indústria - com ajuste sazonal
 Variação (%) em média móvel 3 meses contra mesmo período do ano anterior



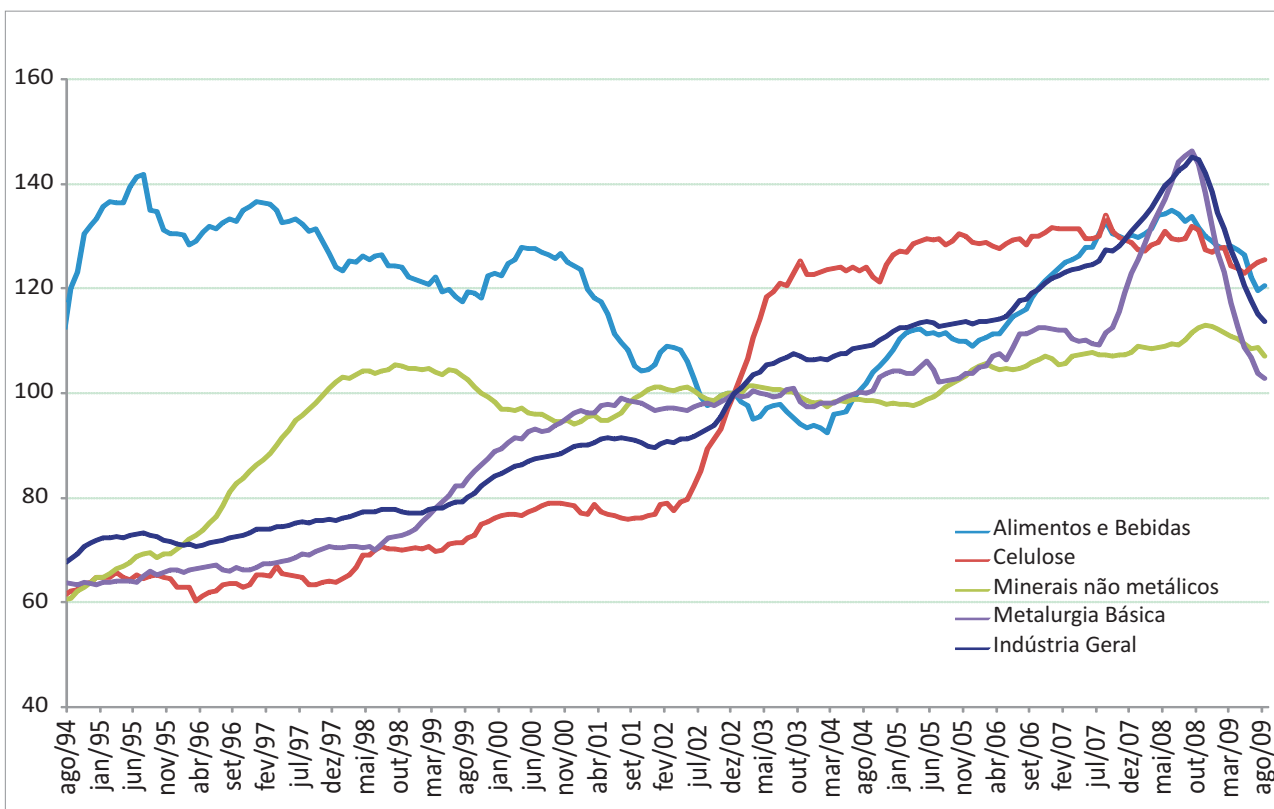
Fonte: IBGE
 Elaboração: IJSN - Coordenação de Estudos Econômicos

Gráfico 4 - Evolução da Indústria do ES
 Base 2002=100, Índice em Média Móvel 12 Meses



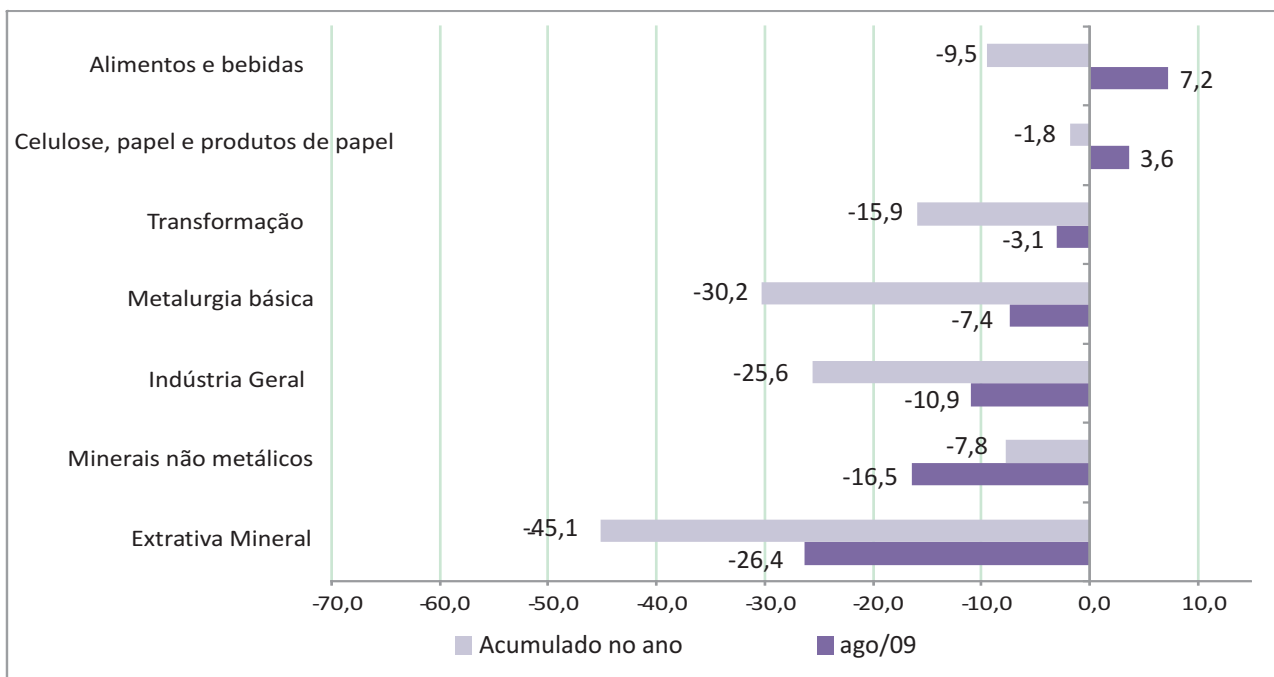
Fonte: IBGE
 Elaboração: IJSN - Coordenação de Estudos Econômicos

Gráfico 5 - Evolução da Indústria de Transformação por Setores - ES
Base 2002=100, Índice em Média Móvel 12 Meses



Fonte: IBGE
Elaboração: IJSN - Coordenação de Estudos Econômicos

Gráfico 6 - Produção Industrial por Atividades - ES
Variação (%) em Relação ao Mesmo Período do Ano Anterior



Fonte: IBGE
Elaboração: IJSN - Coordenação de Estudos Econômicos

Instituto Jones dos Santos Neves

Coordenação Geral
Ana Paula Vitali Janes Vescovi
Diretora-presidente
Matheus Albergaria de Magalhães
Coordenador de Estudos Econômicos

Elaboração
Anna Claudia Aquino dos Santos Pela
Coordenadora de Conjuntura

Edição
João Vitor André