

MERCADO VAREJISTA DE VEÍCULOS NOVOS – Agosto/09

Em agosto, as vendas de automóveis de passeio e de comerciais leves registraram crescimento pelo sétimo mês consecutivo, na comparação com o mesmo mês de 2008.

De acordo com dados divulgados pela Federação Nacional de Distribuição de Veículos Automotores (FENABRAVE), no mês de agosto de 2009, foram comercializados 9.073 veículos novos no Espírito Santo, o que representa um recuo de -10%, frente ao mesmo mês de 2008.

Apesar desse recuo, o crescimento nas vendas de automóveis de passeio (+17,4%) e de comerciais leves (+13,9%) contribuiu para atenuar a queda nas vendas de veículos novos no Estado, revelando os impactos positivos da redução provisória na alíquota do Imposto sobre Produtos Industrializados (IPI) para veículos. O segmento de ônibus (+32,1%) também registrou crescimento frente ao mês de agosto de 2008, o que ocorreu após dois meses consecutivos de

taxas negativas. Por outro lado, os segmentos de motos (-34,5%) e caminhões (-44,9%) têm sido mais afetados pela retração da atividade econômica e continuam exercendo impacto negativo sobre as vendas totais de veículos novos.

Nos últimos três meses, comparativamente ao mesmo período do ano anterior, embora tenha ocorrido recuo de -7,5% nas vendas de veículos novos no Espírito Santo, é possível observar uma redução no ritmo de queda dessa variável (Gráfico 1). No acumulado do ano, contabiliza-se um decréscimo de -8,4% em relação ao mesmo período de 2008, sob impacto da retração na comercialização de motos (-32,7%) e caminhões (-41,5%).

Tabela 1 - Vendas de Veículos Novos no Varejo por segmentos - ES e Brasil

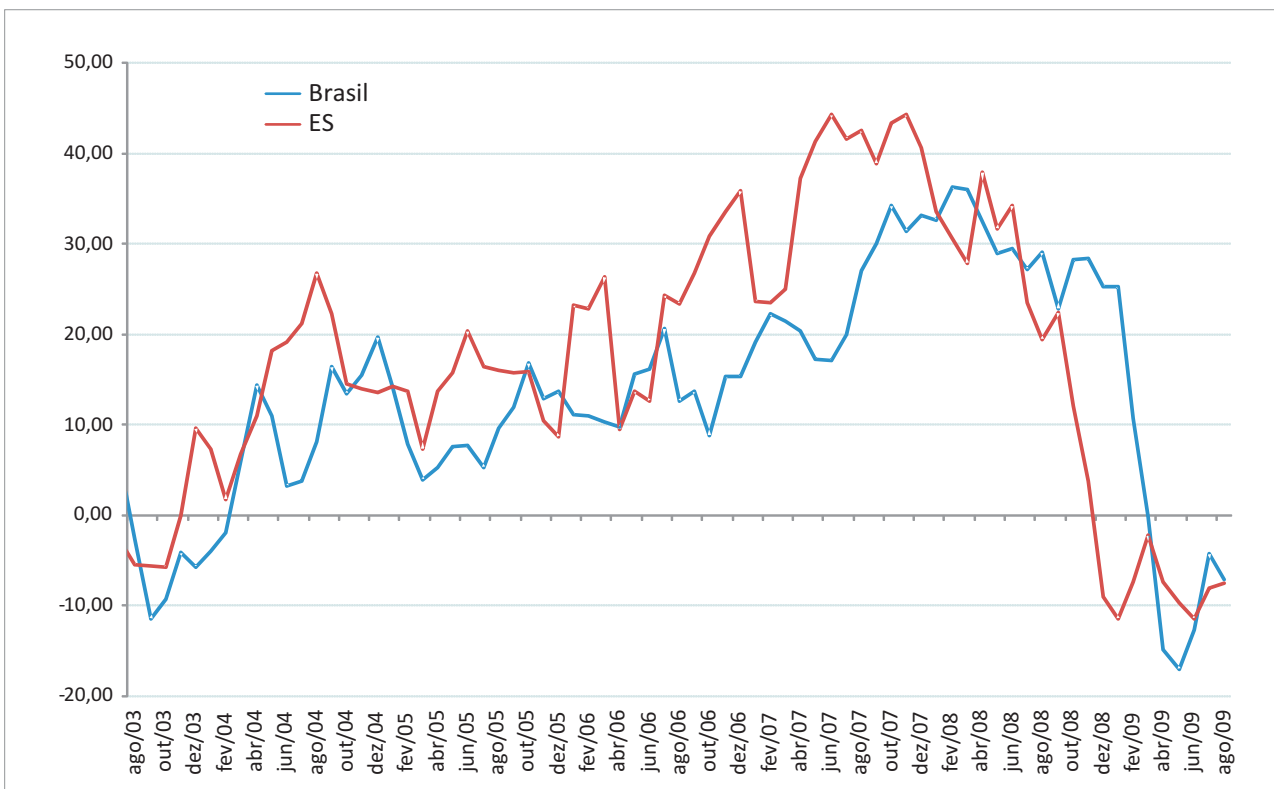
Segmento	ago/08	ago/09	Variação %	Acumulado 2008	Acumulado 2009	Variação %
Autos (a)	3.919	4.599	17,4	33.409	38.201	14,3
Comerciais leves (b)	947	1.079	13,9	7.649	8.619	12,7
Soma (a+b)	4.866	5.678	16,7	41.058	46.820	14,0
Caminhões	376	207	-44,9	2.834	1.657	-41,5
Ônibus	28	37	32,1	315	385	22,2
Motos	4.812	3.151	-34,5	34.493	23.224	-32,7
TOTAL ES	10.082	9.073	-10,0	78.700	72.086	-8,4
TOTAL BRASIL	423.551	399.731	-5,6	3.299.456	3.072.300	-6,9

Fonte: FENABRAVE

Elaboração: IJSN - Coordenação de Estudos Econômicos

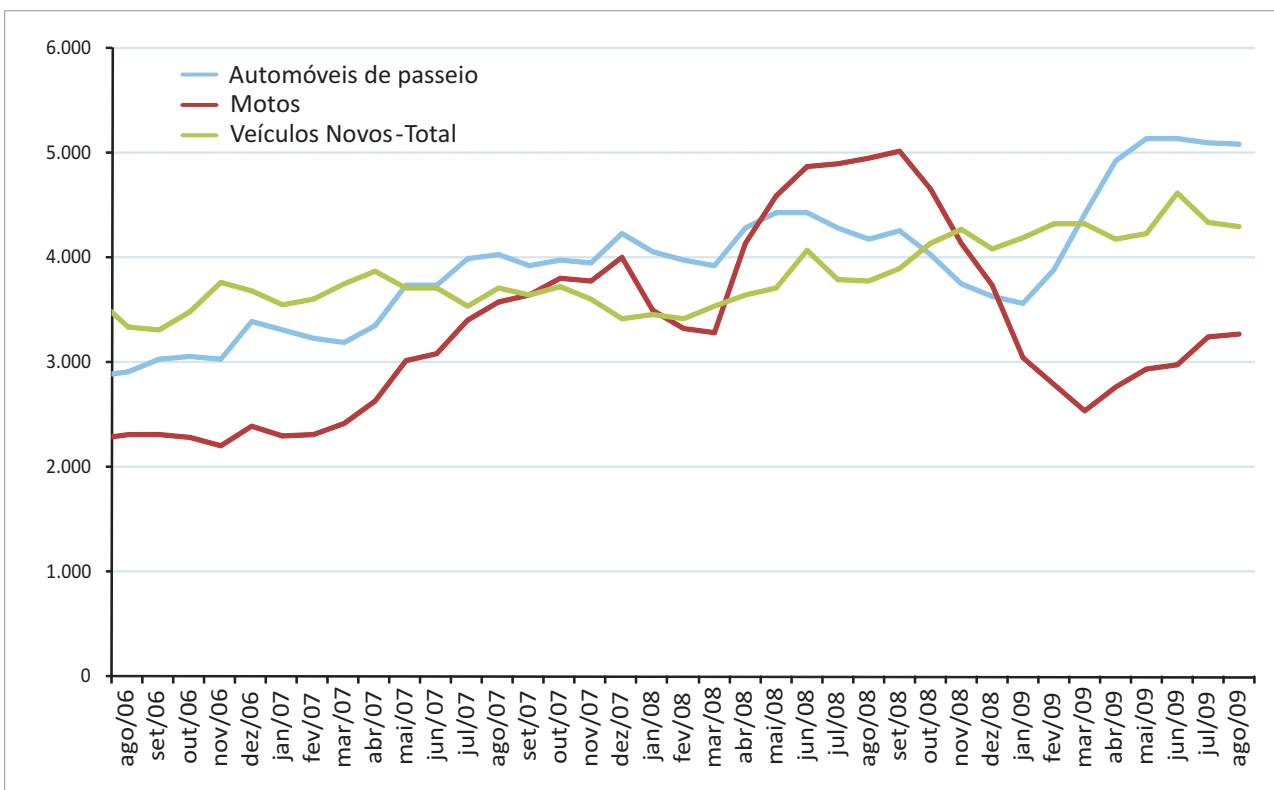
* em comparação ao mesmo período do ano anterior

Gráfico 1 - Vendas de Veículos Novos - Brasil e ES
 Variação (%) em média móvel 3 meses contra mesmo período do ano anterior



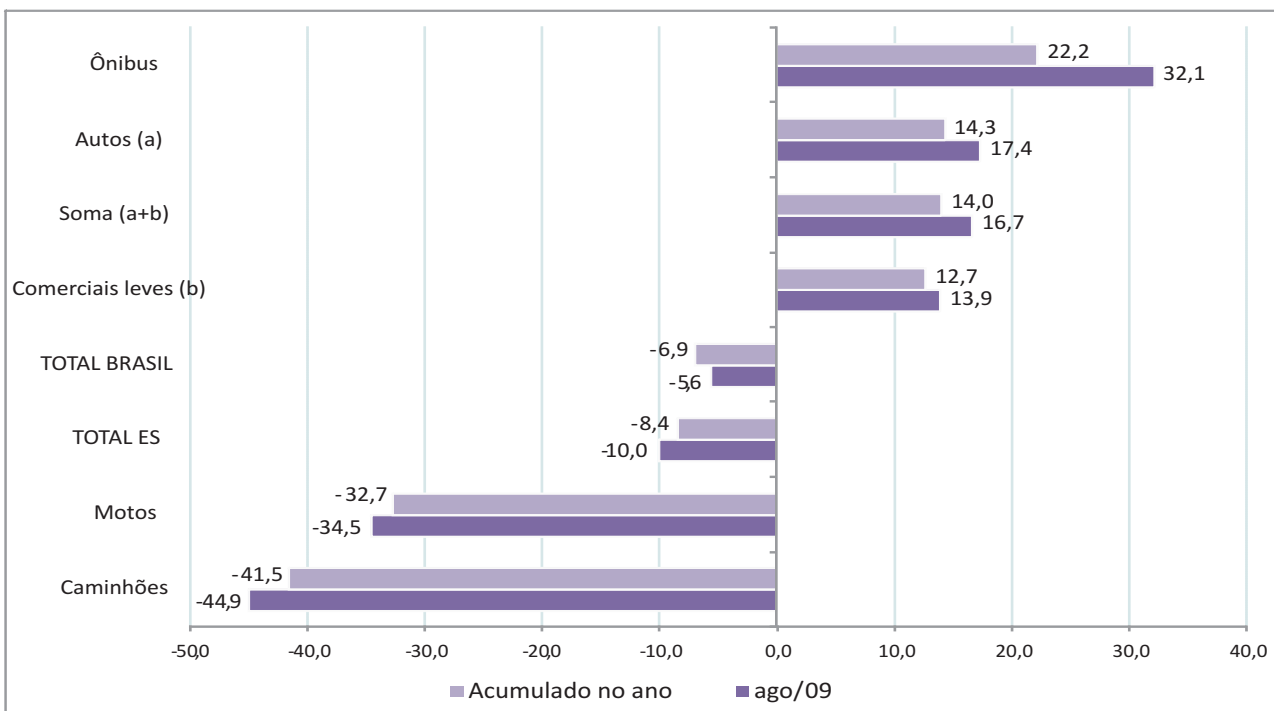
Fonte: FENABRAVE
 Elaboração: IJSN – Coordenação de Estudos Econômicos

Gráfico 2 - Evolução das Vendas de Veículos Novos- ES
 (Média Móvel Trimestral)



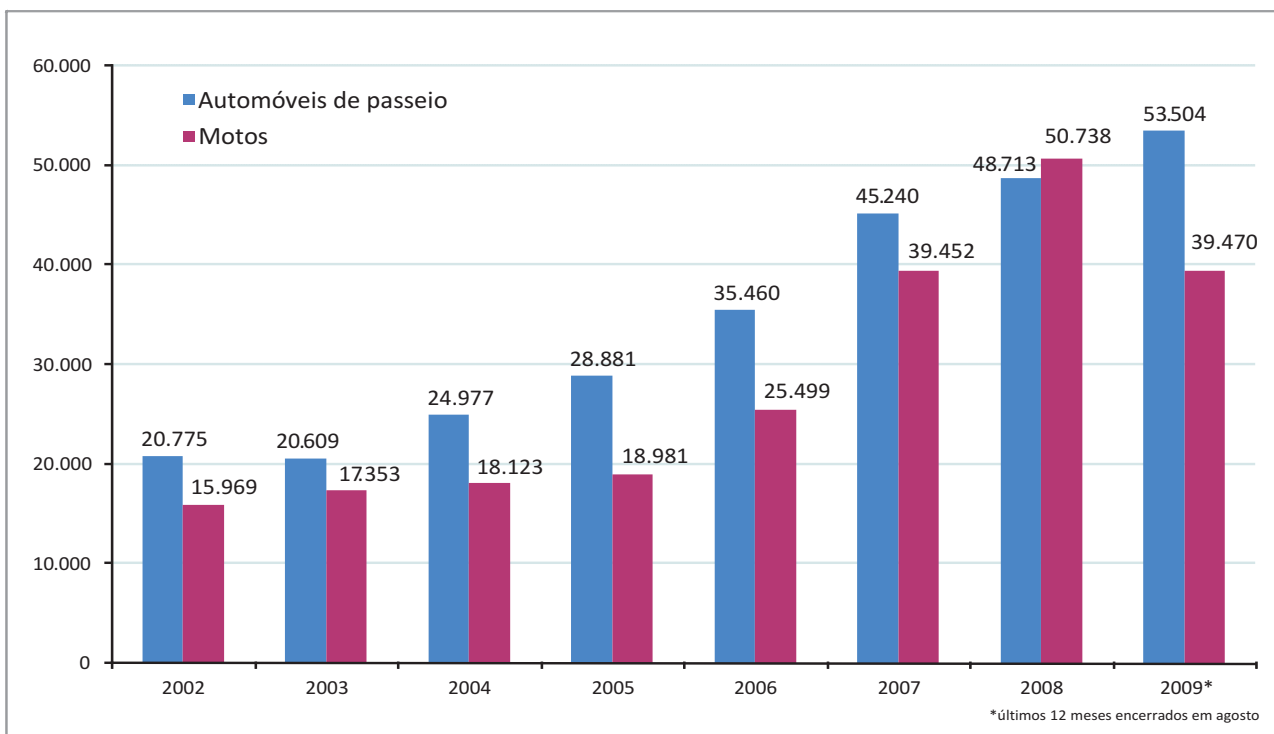
Fonte: FENABRAVE
 Elaboração: IJSN – Coordenação de Estudos Econômicos

Gráfico 3 - Vendas de Veículos Novos no ES por segmentos
Varição (%) em relação ao mesmo período do ano anterior



Fonte: FENABRAVE
 Elaboração: IJSN – Coordenação de Estudos Econômicos

Gráfico 4 - Vendas Anuais de Autos e Motos - ES



Fonte: FENABRAVE
 Elaboração: IJSN – Coordenação de Estudos Econômicos

Instituto Jones dos Santos Neves

Coordenação Geral

Ana Paula Vitali Janes Vescovi
 Diretora-presidente

Matheus Albergaria de Magalhães
 Coordenador de Estudos Econômicos

Elaboração

Anna Claudia Aquino dos Santos Pela
 Coordenadora de Conjuntura

Edição

João Vitor André