

PESQUISA INDUSTRIAL DE EMPREGOS E SALÁRIOS – Junho/09

Em junho, indústria capixaba registra queda de -1,1% no pessoal ocupado frente ao mês de maio, após ajuste sazonal. O crescimento do emprego na cadeia petrolífera e no segmento de calçados e couro contribuiu para atenuar o resultado.

Os indicadores do emprego na indústria capixaba, divulgados pelo Instituto Brasileiro de Geografia e Estatística (IBGE), revelam a continuidade do processo de ajuste do mercado de trabalho frente aos efeitos da contração da produção industrial. Em junho, houve queda de -1,1% no pessoal ocupado na indústria local frente ao mês de maio, descontados os efeitos sazonais, enquanto para a média do país a queda foi de -0,1%. No Espírito Santo, cabe destacar a elevação no contingente de trabalhadores ocupados nas indústrias de Coque, refino de petróleo, combustíveis nucleares e álcool (+9,5%), após 2 meses consecutivos de taxas negativas, Calçados e couro (+4,1%) e Madeira (+2,8%), o que contribuiu para atenuar a queda no pessoal ocupado (-1,1%).

Na comparação com o mês de dezembro do ano passado, o emprego industrial acumula retração de -5,8%, após ajuste sazonal, com destaque para o recuo nos segmentos: Máquinas e equipamentos, exclusive elétricos, eletrônicos, de precisão e de comunicações (-15,8%), Produtos de metal, exclusive máquinas e equipamentos (-15,8%), Produtos químicos (-12,7%) e Borracha e plástico (-10,8%).

O indicador mensal, que compara o mês de junho com o mesmo mês do ano anterior, contabilizou queda de -7%. A maioria dos segmentos contribuiu para a retração do emprego na indústria local, destacando-se: Fabricação de meios de transporte (-21,7%), Madeira (-21,6%), Produtos de metal, exclusive

máquinas e equipamentos (-17%) e Produtos Químicos (-16,5%). Apenas as indústrias de Alimentos e Bebidas (+6,1%) e Minerais não metálicos (+4,3%) registraram crescimento no mês de junho comparativamente ao mesmo mês de 2008.

No segundo trimestre do ano, houve redução de -5,3% no pessoal ocupado, em relação ao mesmo período de 2008, acentuando o ritmo de queda registrado no fechamento do primeiro trimestre (-1,6%). No acumulado do primeiro semestre do ano e nos últimos 12 meses, a queda no contingente de trabalhadores ocupados na indústria capixaba foi de -3,4% e -1%, respectivamente, ambos em relação aos mesmos períodos do ano anterior.

Em consonância com a redução do pessoal ocupado, houve recuo no número de horas pagas na indústria local no mês de junho (-6,8%), no segundo trimestre (-4,9%), no acumulado do ano (-3,5%) e nos últimos 12 meses (-1,3%), na comparação com os mesmos períodos de 2008.

A folha de pagamento real do Estado, embora tenha avançado +1,3% frente ao mês de junho do ano passado, apresentou redução do ritmo de crescimento observado desde agosto de 2008, especialmente quando confrontado ao indicador acumulado no ano (+9,8%). Nos últimos 12 meses, contabiliza-se expansão de +9,4%, em relação ao mesmo período do ano anterior.

¹ O ajuste sazonal foi realizado pela Coordenação de Estudos Econômicos do IJSN

Tabela 1 - Indicadores Conjunturais da Indústria (Brasil e ES) - Taxa de Variação (%)

Variáveis	Junho/2009*	2º Tri 09*	Acumulado no ano*	Acumulado 12 meses*
Brasil				
Pessoal Ocupado	-6,6	-6,1	-5,1	-1,9
Número de Horas Pagas	-6,9	-6,6	-5,8	-2,3
Folha de Pagamento Real	-2,0	-1,5	-1,0	2,3
Espírito Santo				
Pessoal Ocupado	-7,0	-5,3	-3,4	-1,0
Número de Horas Pagas	-6,8	-4,9	-3,5	-1,3
Folha de Pagamento Real	1,3	7,4	9,8	9,4

Fonte: IBGE

Elaboração: IJSN - Coordenação de Estudos Econômicos

* em relação ao mesmo período do ano anterior

Tabela 2 - Pessoal Ocupado Assalariado na Indústria por segmentos - ES - Taxa de Variação (%)

Seções e Divisões	jun09/dez08 (1)	jun09/mar09 (1)	Mensal (jun09/jun08)	2º trim09 (2)	Acumulado no ano (2)	Acumulado 12 meses(2)
Indústria geral	-5,8	-1,1	-7,0	-5,3	-3,4	-1,0
Coque, refino de petróleo, combustíveis nucleares e álcool	-5,6	9,5	-10,1	8,8	28,6	30,1
Calçados e couro	-1,5	4,1	-4,2	-5,7	-5,0	0,0
Madeira	-6,4	2,8	-21,6	-20,9	-18,5	-19,3
Produtos químicos	-12,7	0,1	-16,5	-15,2	-15,6	-9,5
Máquinas e equipamentos, exclusive elétricos, eletrônicos, de precisão e de comunicações	-15,8	-0,4	-10,0	-4,0	2,0	5,3
Alimentos e bebidas	1,8	-0,4	6,1	5,7	8,7	8,8
Papel e gráfica	-8,3	-0,8	-10,7	-8,6	-4,9	-1,1
Indústria de transformação	-5,5	-1,1	-5,9	-4,3	-2,5	-0,3
Metalurgia básica	-10,8	-1,4	-12,1	-9,3	-6,4	0,9
Máquinas e aparelhos elétricos, eletrônicos, de precisão e de comunicações	-7,6	-1,7	-13,4	-10,7	-9,7	-5,8
Vestuário	-9,4	-1,9	-13,1	-13,2	-11,6	-9,7
Fabricação de outros produtos da indústria de transformação	-3,3	-2,6	-8,5	-6,9	-8,2	-6,0
Fabricação de meios de transporte	-6,8	-2,7	-21,7	-18,9	-19,3	-14,0
Indústrias extrativas	-9,6	-2,8	-15,6	-13,7	-10,8	-6,4
Minerais não-metálicos	0,5	-3,0	4,3	3,5	1,8	1,4
Têxtil	-0,9	-4,4	-5,1	-2,2	-3,0	0,3
Produtos de metal, exclusive máquinas e equipamentos	-15,8	-5,5	-17,0	-11,7	-7,5	-0,1
Borracha e plástico	-10,8	-6,2	-11,3	-6,3	-3,4	2,3

Fonte: IBGE

Elaboração: IJSN - Coordenação de Estudos Econômicos

(1) com ajuste sazonal, realizado pela Coordenação de Estudos Econômicos do IJSN.

(2) em relação ao mesmo período do ano anterior.

Tabela 3 - Folha de Pagamento Real por segmentos - ES - Taxa de Variação (%)

Seções e Divisões	Mensal (jun09/jun08)	2º trim09 (1)	Acumulado no ano(1)	Acumulado 12 meses(1)
Indústria geral	1,3	7,4	9,8	9,4
Alimentos e bebidas	22,2	9,5	11,5	7,0
Máquinas e equipamentos, exclusive elétricos. eletrônicos, de precisão e de comunicações	18,6	19,9	26,1	23,5
Têxtil	16,1	13,6	13,7	10,7
Minerais não-metálicos	12,0	11,4	11,4	15,0
Indústrias extrativas	1,5	23,5	23,3	17,1
Indústria de transformação	1,3	3,3	6,3	7,5
Fabricação de meios de transporte	0,0	1,7	-0,4	3,7
Produtos de metal, exclusive máquinas e equipamentos	-2,9	7,3	11,0	13,3
Vestuário	-8,6	-12,1	-8,1	-3,4
Calçados e couro	-8,6	-10,9	-10,0	-4,9
Fabricação de outros produtos da indústria de transformação	-10,4	-2,8	-4,6	-4,7
Metalurgia básica	-11,7	-6,1	1,0	5,5
Borracha e plástico	-13,1	-10,7	-6,5	-1,1
Papel e gráfica	-14,7	-4,4	-6,0	-1,6
Máquinas e aparelhos elétricos, eletrônicos, de precisão e de comunicações	-17,0	-9,4	-7,1	1,0
Coque, refino de petróleo, combustíveis nucleares e álcool	-18,7	22,3	30,8	15,6
Produtos químicos	-20,3	-5,5	-3,1	0,0
Madeira	-21,2	-14,2	-13,8	-16,7

Fonte: IBGE

Elaboração: IJSN - Coordenação de Estudos Econômicos

(1) em relação ao mesmo período do ano anterior.

Tabela 4 - Horas Pagas na indústria por segmentos - ES - Taxa de Variação (%)

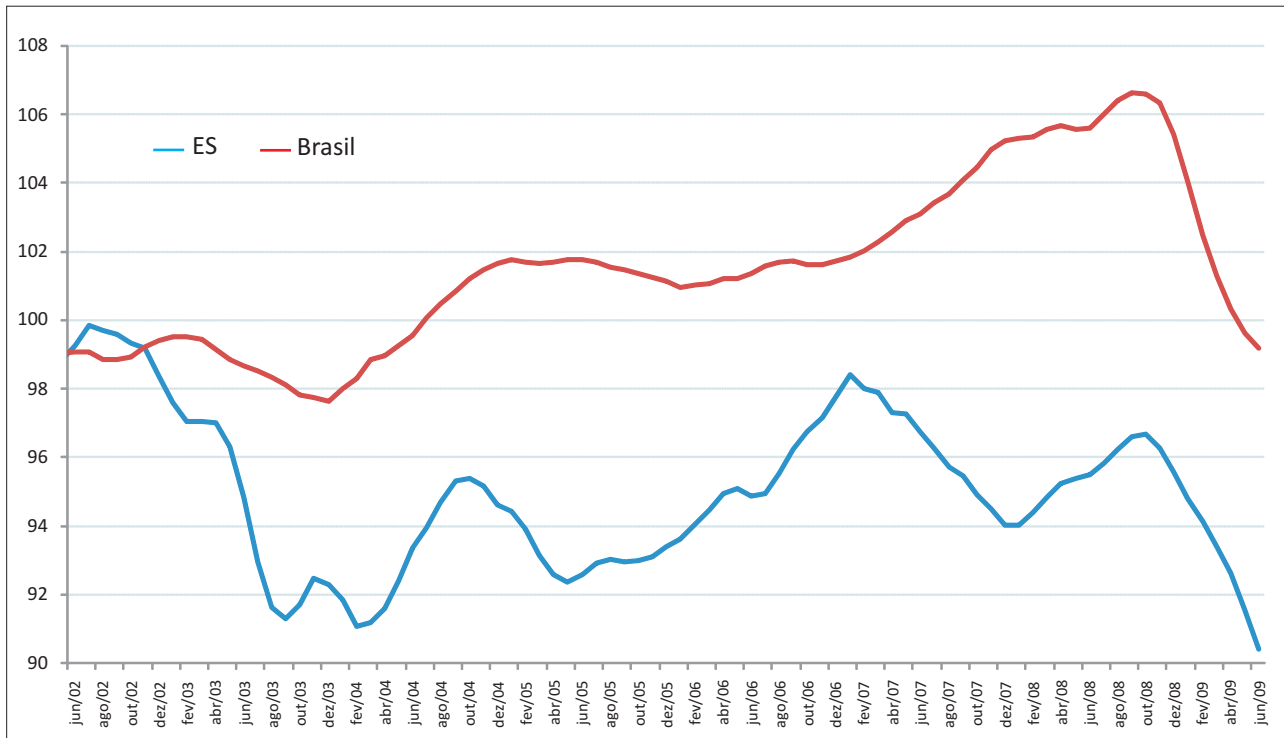
Seções e Divisões	Mensal (jun09/jun08)	2º trim09 (1)	Acumulado no ano (1)	Acumulado 12 meses(1)
Indústria geral	-6,8	-4,9	-3,5	-1,3
Minerais não-metálicos	7,8	6,0	3,0	2,0
Alimentos e bebidas	6,7	7,3	10,5	8,7
Calçados e couro	-5,4	-9,3	-8,1	-1,4
Têxtil	-5,8	-2,7	-3,0	0,5
Indústria de transformação	-5,9	-3,9	-2,7	-0,9
Fabricação de outros produtos da indústria de transformação	-8,3	-7,1	-9,0	-6,7
Borracha e plástico	-8,7	-4,2	-1,1	0,0
Coque, refino de petróleo, combustíveis nucleares e álcool	-9,2	9,5	40,5	34,4
Máquinas e equipamentos, exclusive elétricos. eletrônicos, de precisão e de comunicações	-11,3	-5,0	-1,1	3,4
Produtos químicos	-12,3	-11,9	-13,5	-10,2
Papel e gráfica	-12,7	-11,3	-6,4	-2,4
Indústrias extrativas	-13,7	-13,0	-10,1	-5,0
Vestuário	-13,9	-12,8	-11,5	-9,3
Metalurgia básica	-14,6	-12,2	-11,7	-3,3
Máquinas e aparelhos elétricos, eletrônicos, de precisão e de comunicações	-18,3	-16,1	-16,6	-11,9
Produtos de metal, exclusive máquinas e equipamentos	-23,4	-14,5	-10,1	-1,7
Madeira	-24,6	-21,9	-19,9	-20,8
Fabricação de meios de transporte	-25,9	-21,5	-22,2	-14,9

Fonte: IBGE

Elaboração: IJSN - Coordenação de Estudos Econômicos

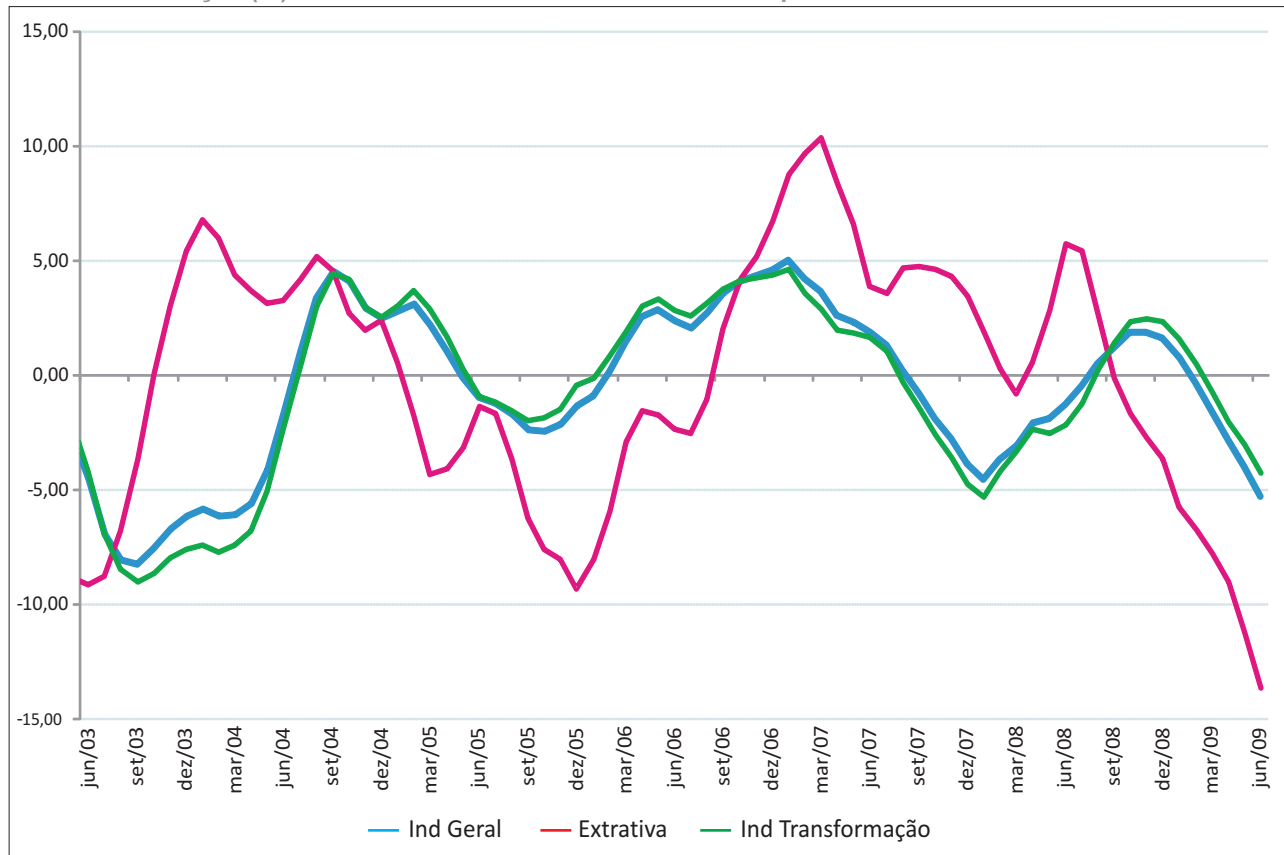
(1) em relação ao mesmo período do ano anterior.

Gráfico 1 - Pessoal Ocupado na Indústria
Índice em média móvel trimestral - com ajuste sazonal



Fonte: IBGE
Elaboração: IJSN - Coordenação de Estudos Econômicos

Gráfico 2 - Evolução do Emprego Industrial no ES
Variação (%) em média móvel 3 meses contra mesmo período do ano anterior



Fonte: IBGE
Elaboração: IJSN - Coordenação de Estudos Econômicos

Gráfico 3 - Evolução do Emprego Industrial por atividades selecionadas - ES
 Variação (%) em média móvel 3 meses contra mesmo período do ano anterior

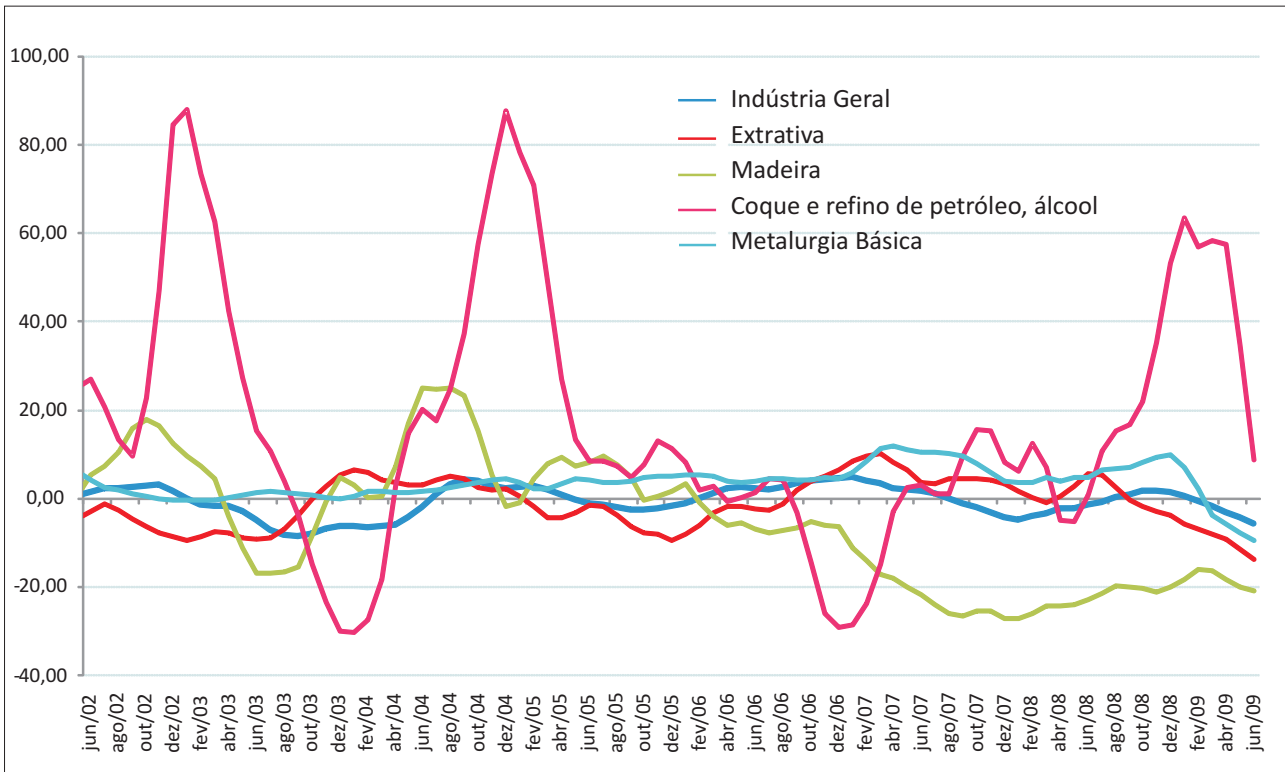


Gráfico 4 - Emprego Industrial por setores - ES
 Variação (%) em relação ao mesmo período do ano anterior

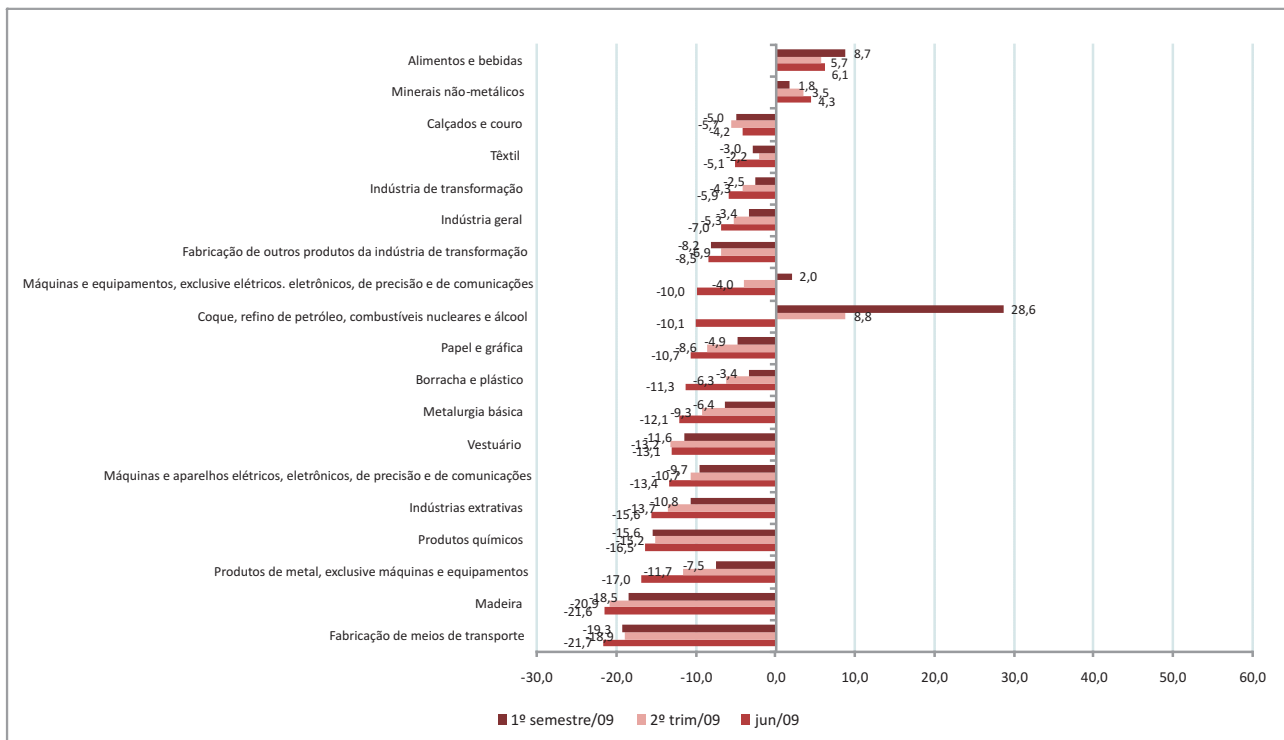
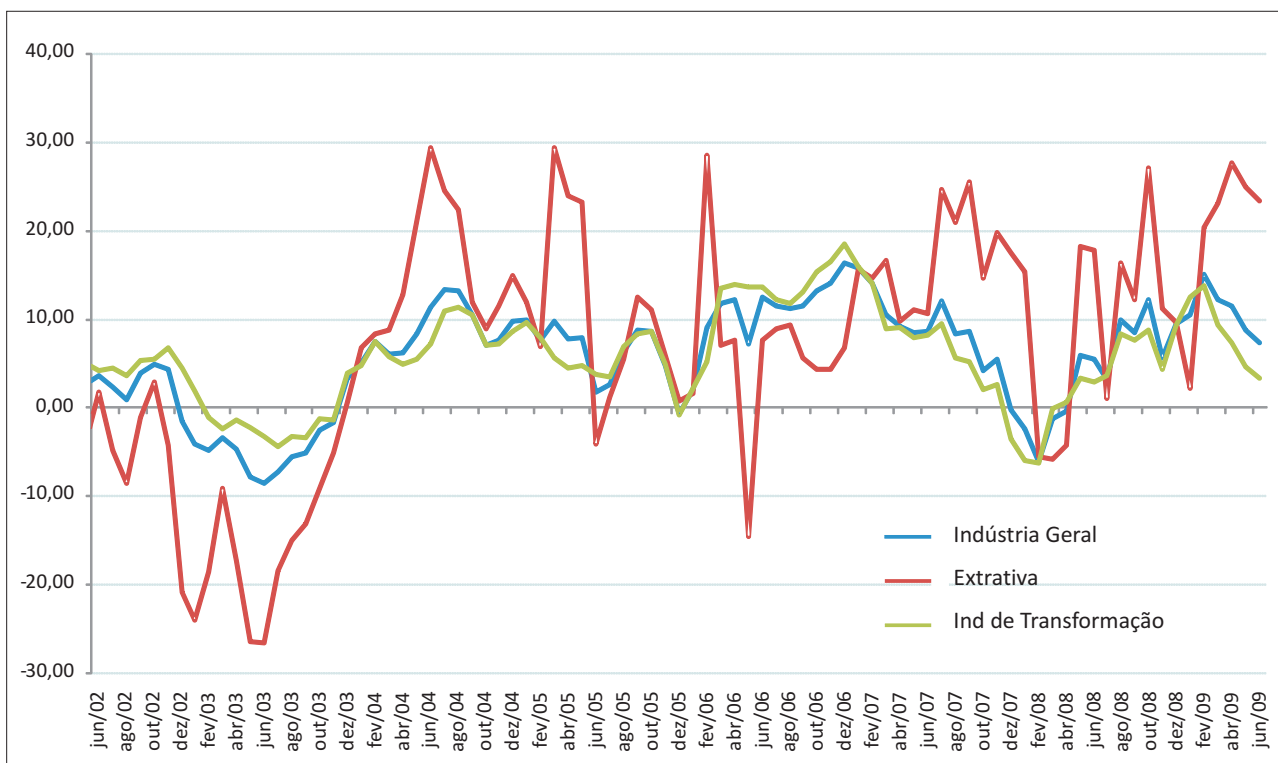
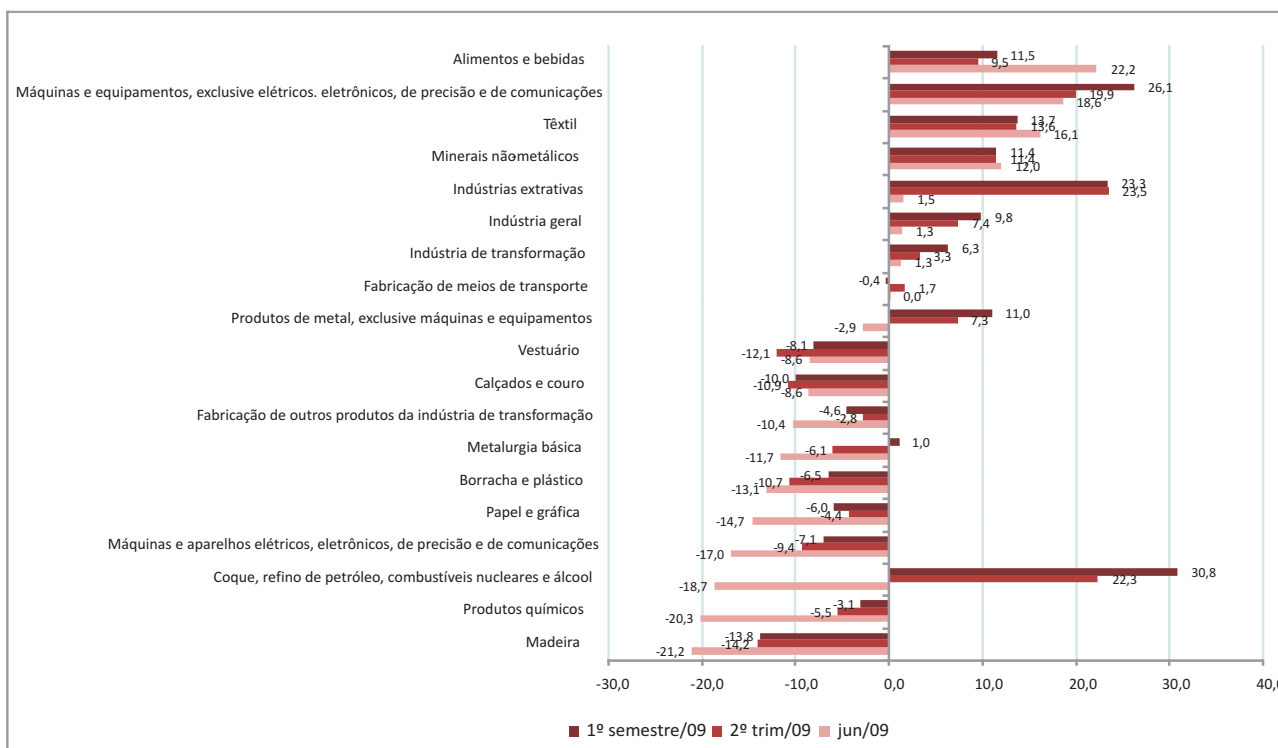


Gráfico 5 - Folha de Pagamento Real na Indústria - ES
 Variação (%) em média móvel 3 meses contra mesmo período do ano anterior



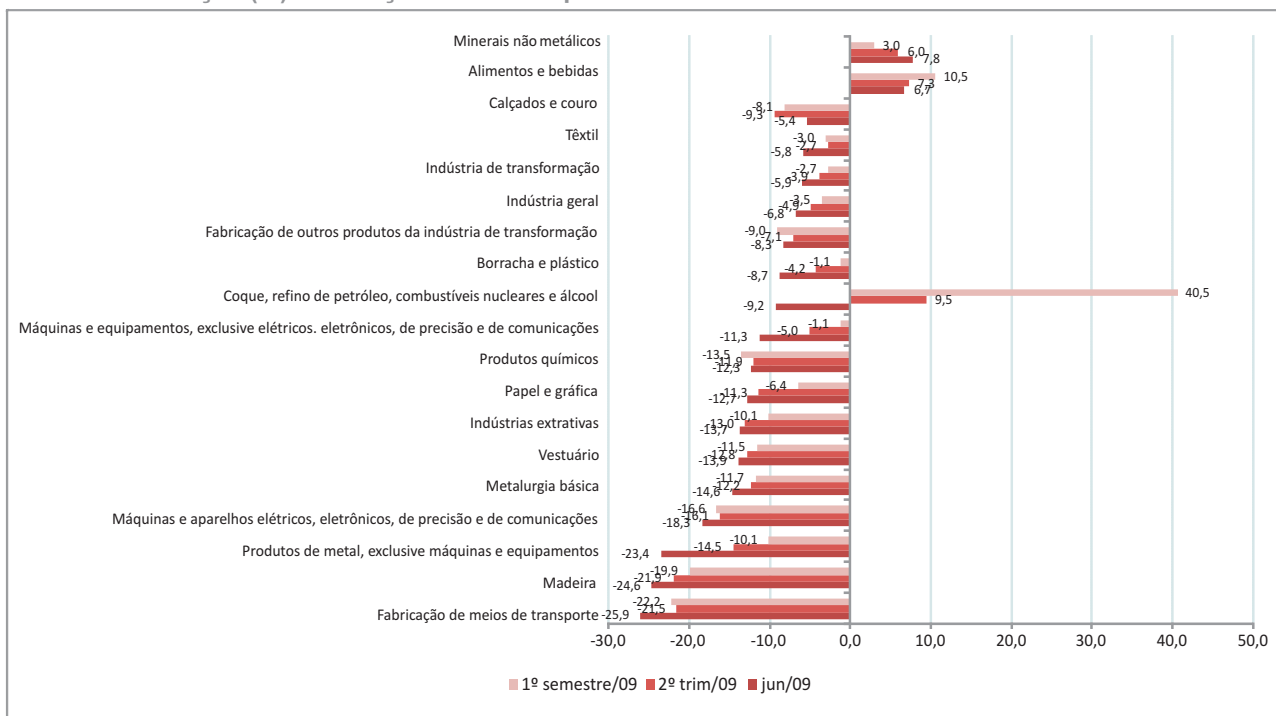
Fonte: IBGE
 Elaboração: IJSN - Coordenação de Estudos Econômicos

Gráfico 6 - Folha de Pagamento Real na Indústria por setores - ES
 Variação (%) em relação ao mesmo período do ano anterior



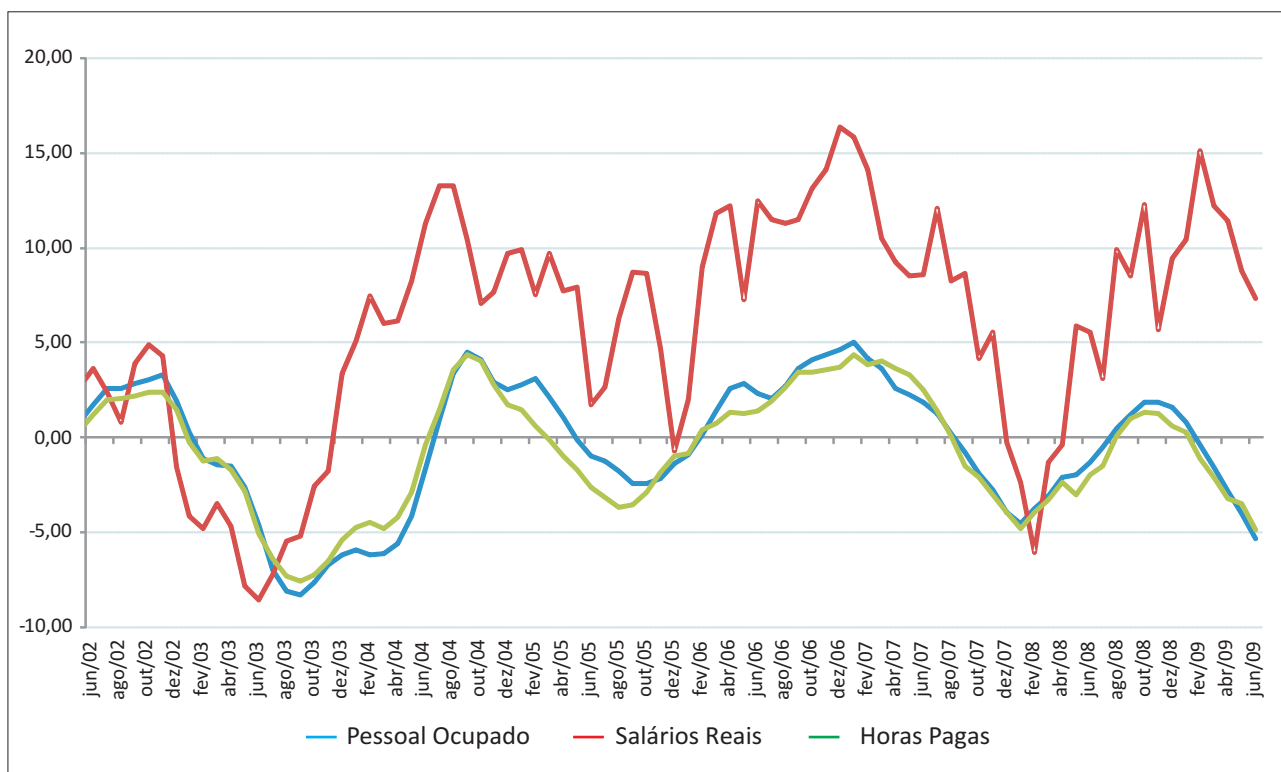
Fonte: IBGE
 Elaboração: IJSN - Coordenação de Estudos Econômicos

Gráfico 7 - Horas Pagas na indústria por setores - ES
Varição (%) em relação ao mesmo período do ano anterior



Fonte: IBGE
 Elaboração: IJSN - Coordenação de Estudos Econômicos

Gráfico 8 - Pessoal Ocupado, Salários Reais e Horas Pagas na Indústria - ES
Variação (%) em média móvel 3 meses contra mesmo período do ano anterior



Fonte: IBGE
 Elaboração: IJSN - Coordenação de Estudos Econômicos

Instituto Jones dos Santos Neves

Coordenação Geral

Ana Paula Vitali Janes Vescovi
 Diretora-presidente

Matheus Albergaria de Magalhães
 Coordenador de Estudos Econômicos

Elaboração

Anna Claudia Aquino dos Santos Pela
 Coordenadora de Conjuntura

Edição

Jéssica Siqueira Rangel
 Victor Nunes Toscano