

**EMPREGO FORMAL – Maio/09**

*Em maio, o mercado de trabalho formal no Espírito Santo registrou a quarta maior geração de vagas do país, ancorado na sazonalidade positiva do setor Agrícola e nas contratações do setor de Serviços.*

**D**ados do Cadastro Geral de Empregados e Desempregados (CAGED) revelam expansão do mercado de trabalho formal capixaba pelo terceiro mês consecutivo. Em maio, o Estado registrou a quarta maior geração líquida de vagas do país, com a inserção de 10.061 postos de trabalho formais, e obteve o terceiro maior saldo de sua série histórica.

As contratações da Agropecuária (+9.368), em face do período de colheita do café, e do setor de Serviços (+1.246) foram decisivas para a geração de vagas no Estado, pelo segundo mês consecutivo. Também merece destaque o saldo líquido positivo do setor de Comércio (+182), após uma sequência de cinco meses com perda de postos de trabalho. No mês de maio, os únicos segmentos que registraram saldo líquido negativo foram a Indústria de Transformação (-818) e a Administração Pública (-12).

No acumulado do ano contabiliza-se a geração de 11.204 vagas e nos últimos 12 meses, o saldo é de

10.729 novos postos de trabalho. Por outro lado, a média mensal de admissões nos últimos 12 meses saiu de 3.200 postos de trabalho em novembro de 2008 para 894 em maio de 2009, o que ainda aponta relativo desaquecimento no mercado de trabalho formal no Espírito Santo.

O município de Linhares (+1.088) foi o que mais gerou vagas no mês de maio, com destaque para a Agropecuária (+1.057), seguido de São Mateus (+533), Vitória (+431) e Nova Venécia (+388).

Assim, no mês de maio, o CAGED contabilizou um estoque de 647.339 trabalhadores com carteira assinada no Estado, o que representa um crescimento de 1,58% em relação ao estoque do mês anterior. Em relação a outubro de 2008, quando se fizeram presentes os efeitos da crise econômica internacional sobre o mercado de trabalho, contabiliza-se crescimento de 1,27% no estoque de empregos formais, após ajuste sazonal<sup>1</sup>.

**Tabela 01 - Evolução do Emprego por Setor de Atividade Econômica - ES**

Setores	mai/08	mai/09	Acumulado no ano	Últimos 12 meses
Extrativa Mineral	-119	2	-292	-813
Ind. Transformação	694	-818	-1.638	-1.514
Serv. Ind. Útil. Pub.	-25	58	164	507
Construção Civil	501	35	-56	-1.444
Comércio	1.150	182	-4.078	2.765
Serviços	763	1.246	5.081	10.787
Admin. Pública	145	-12	486	184
Agropecuária	7.895	9.368	11.537	257
<b>Total</b>	<b>11.004</b>	<b>10.061</b>	<b>11.204</b>	<b>10.729</b>

Fonte: MTE/CAGED/Lei 4.923/65

Elaboração: IJSN - Coordenação de Estudos Econômicos

<sup>1</sup> O ajuste sazonal foi realizado pela Coordenação de Estudos Econômicos do IJSN.

**Tabela 2 - Evolução do Emprego por Subsetor de Atividade Econômica - ES**

SETORES	SALDO		
	mai/09	no ano	12 meses
<b>Extrativa Mineral</b>	2	-292	-813
<b>Indústria de Transformação</b>	-818	-1.638	-1.514
Produtos Minerais não metálicos	-92	-139	-530
Metalúrgica	-199	-877	753
Mecânica	-296	-1.007	-1.355
Materiais Elétricos e Comunicação	-10	-4	70
Materiais de Transporte	-9	3	-47
Madeira e Mobiliário	-63	-291	-411
Papel, papelão e editoração	53	-46	53
Borracha, fumo e couros	25	-116	-131
Química e produtos farmacêuticos	27	-92	-234
Têxtil, Vestuário	-58	-42	-195
Calçados	16	33	-71
Produtos Alimentícios e Bebidas	-212	940	584
<b>Serviços Ind. de Utilidade Pública</b>	58	164	507
<b>Construção Civil</b>	35	-56	-1.444
<b>Comércio</b>	182	-4.078	2.765
Comércio Varejista	71	-3.922	2.177
Comércio Atacadista	111	-156	588
<b>Serviços</b>	1.246	5.081	10.787
Instituições Financeiras	-2	55	354
Comércio e Administração de Imóveis	159	714	2.569
Transporte e Comunicação	307	525	1.472
Alojamento e Alimentação	382	1.546	3.819
Médicos e Odontológicos	240	844	1.887
Ensino	160	1.397	686
<b>Administração Pública</b>	-12	486	184
<b>Agricultura, Silvicultura</b>	9.368	11.537	257
<b>TOTAL</b>	<b>10.061</b>	<b>11.204</b>	<b>10.729</b>

Fonte: MTE/CAGED/Lei 4.923/65

Elaboração: IJSN - Coordenação de Estudos Econômicos

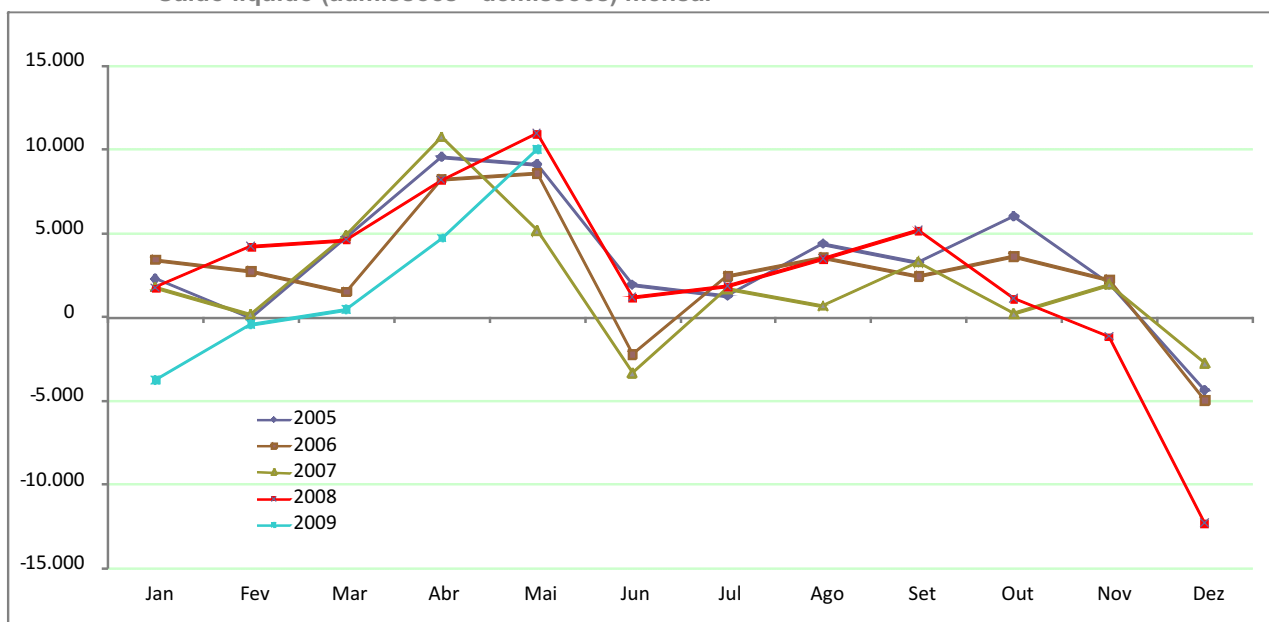
**Tabela 3 - Estoque de empregos formais por setor de atividade econômica (ES) - Taxa de Variação (%)**

Setores	Com ajuste sazonal		
	mai09/out08	I quadri09/IV tri 08	Acumulado jan-mai09/IV tri 08
Administração Pública	3,77	3,40	3,27
Agropecuária	41,41	-3,47	6,00
Comércio	-1,60	-0,86	-1,03
Construção Civil	-5,52	-3,96	-4,11
Extrativa Mineral	-5,98	-3,05	-3,48
Ind de Transformação	-3,90	-1,73	-2,01
Serviços	1,25	0,16	0,39
Serv. Ind. de Utilidade Pública	3,30	1,12	1,38
<b>Total</b>	<b>1,27</b>	<b>-1,01</b>	<b>-0,50</b>

Fonte: MTE/CAGED/Lei 4.923/65

Elaboração: IJSN - Coordenação de Estudos Econômicos

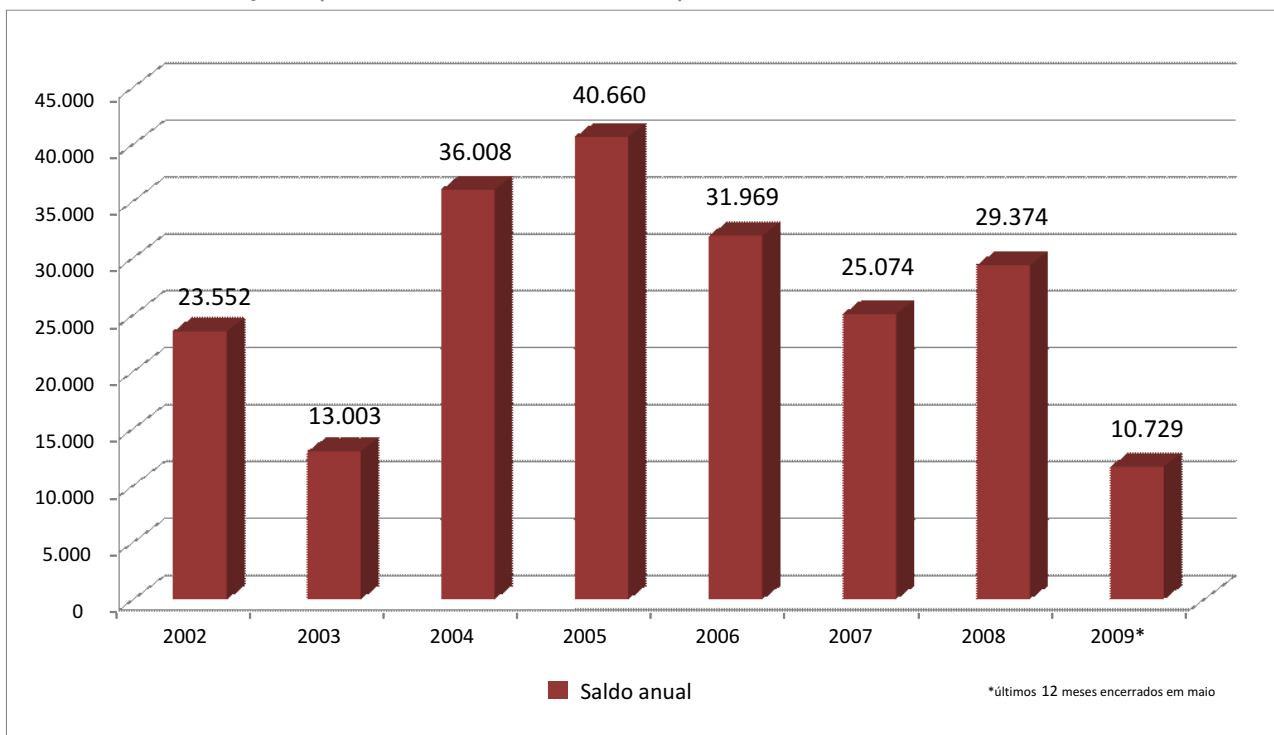
**Gráfico 01 - Evolução do Emprego Formal - ES**  
Saldo líquido (admissões - demissões) mensal



Fonte: MTE/CAGED/Lei 4.923/65

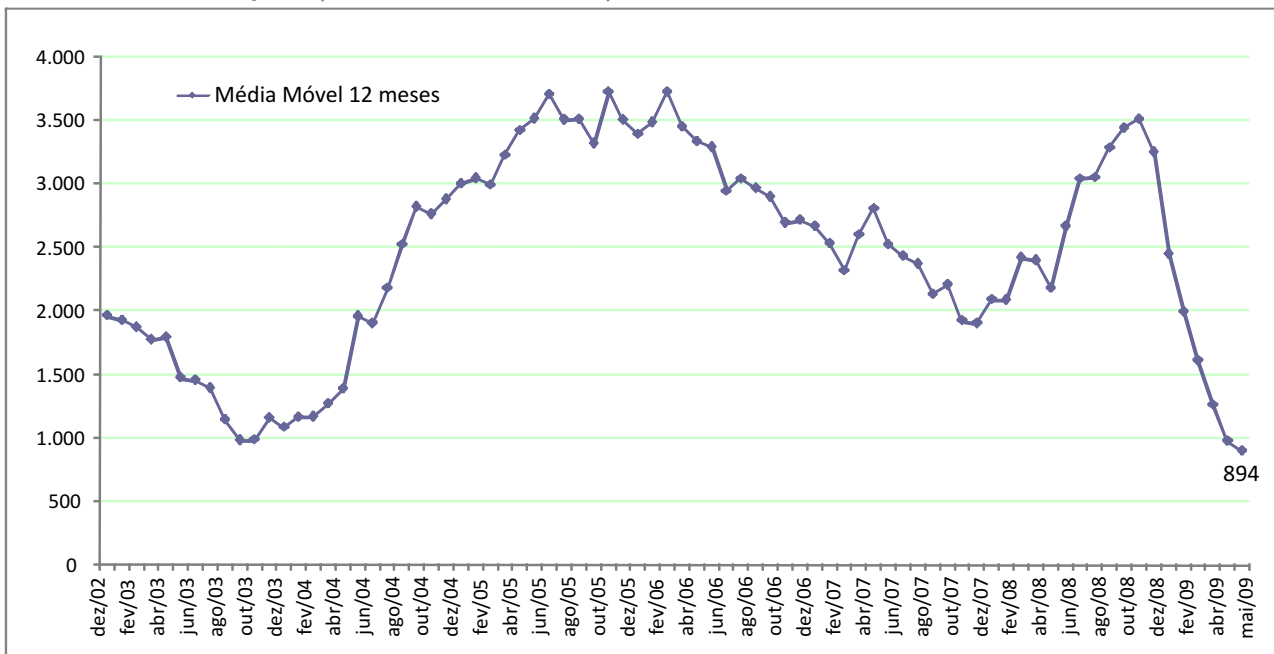
Elaboração: IJSN - Coordenação de Estudos Econômicos

**Gráfico 02 - Geração de Empregos Formais - ES**  
Saldo líquido (admissões menos demissões)



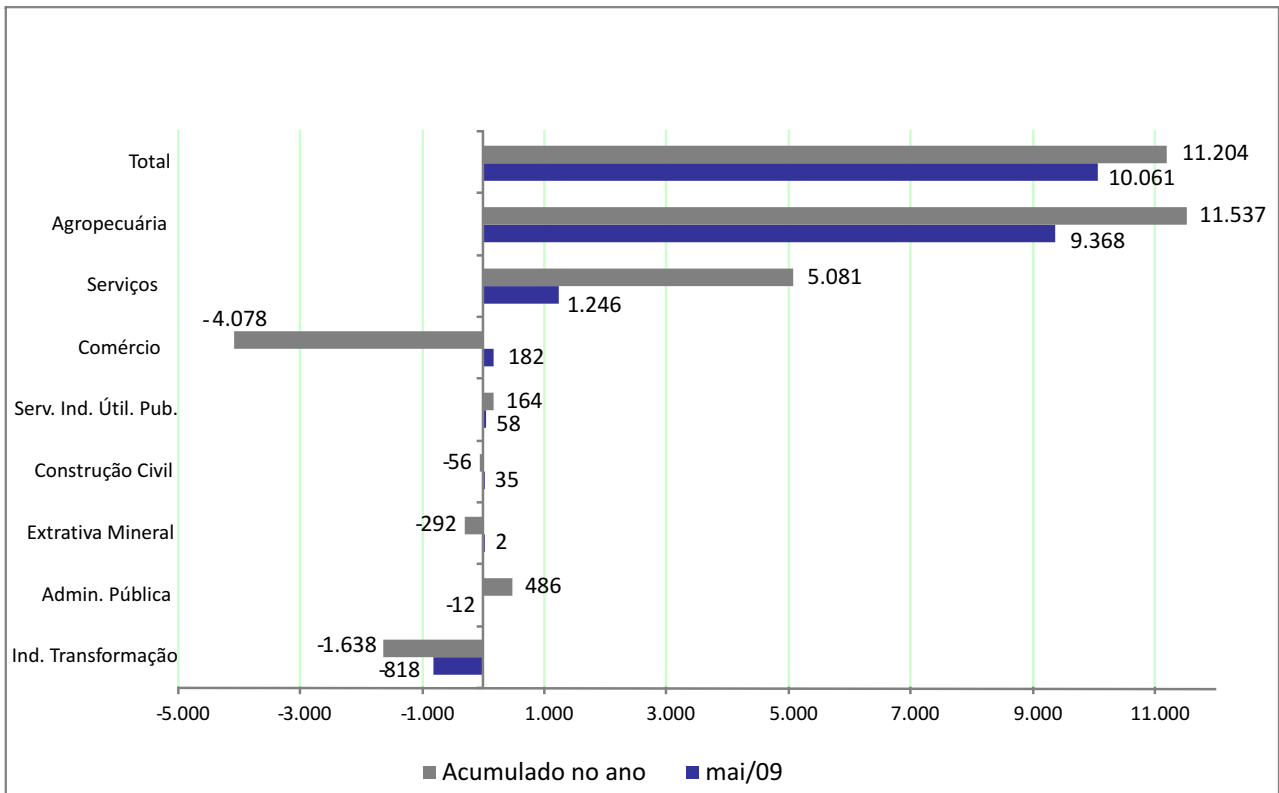
Fonte: MTE/CAGED/Lei 4.923/65  
Elaboração: IJSN - Coordenação de Estudos Econômicos

**Gráfico 03 - Evolução do Emprego Formal - ES**  
saldo líquido (admissões - demissões) mensal



Fonte: MTE/CAGED/Lei 4.923/65  
Elaboração: IJSN - Coordenação de Estudos Econômicos

**Gráfico 04 - Emprego Formal por atividade - ES**  
Saldo líquido (admissões - demissões)



Fonte: MTE/CAGED/Lei 4.923/65  
Elaboração: IJSN - Coordenação de Estudos Econômicos

**Instituto Jones dos Santos Neves**

**Coordenação Geral**

Ana Paula Vitali Janes Vescovi  
Diretora-presidente

**Elaboração**

Anna Claudia Aquino dos Santos Pela  
Coordenadora de Conjuntura