

PESQUISA INDUSTRIAL MENSAL DE EMPREGOS E SALÁRIOS – Abril/2009

Indústria capixaba registra queda no pessoal ocupado e nas horas pagas, enquanto salários reais sustentam a maior expansão do país.

Os indicadores do emprego na indústria capixaba revelam a continuidade do processo de ajuste do mercado de trabalho em face da contração da produção industrial. Em abril, houve queda no pessoal ocupado (-3,5%) e no número de horas pagas (-3,6%), ambos em relação ao mesmo mês de 2008, segundo dados do Instituto Brasileiro de Geografia e Estatística (IBGE).

A maioria dos segmentos contribuiu para a retração do emprego na indústria local no mês de abril, com destaque para: *Madeira* (-20,3%), *Fabricação de meios de transporte* (-17,9%) *Vestuário* (-15,5%), *Produtos Químicos* (-14%) e *Indústrias Extrativas* (-11,3%). É importante assinalar que as indústrias *Extrativas e de Vestuário* registraram o maior recuo de sua série histórica.

As contribuições positivas para o emprego industrial continuam sendo registradas nos segmentos: *Coque, refino de petróleo, combustíveis nucleares e álcool* (+51,9%), *Alimentos e Bebidas* (+6,3%), *Máquinas e equipamentos* (+2,6%) e *Minerais não metálicos* (+2,2%).

No primeiro quadrimestre do ano, a queda no contingente de trabalhadores ocupados na indústria capixaba foi de -2% e no número de horas pagas foi de -2,4%, ambos em relação ao mesmo período do ano anterior. Nesta base, cabe destacar o crescimento do pessoal ocupado nas indústrias de *Coque, refino de petróleo, combustíveis nucleares e álcool* (+56,6%) e de *Alimentos e Bebidas* (+10,8%), bem como do número de horas pagas (+74,4% e +12,7%, respectivamente).

A folha de pagamento real do Estado avançou +6,6% frente ao mês de abril do ano passado e alcançou a maior expansão do país, enquanto a indústria nacional registrou variação negativa (-1,8%). No primeiro quadrimestre do ano e nos últimos 12 meses, acumula-se crescimento de +12,1% e 9,9%, respectivamente, em relação aos mesmos períodos do ano anterior.

Tabela 01 - Indicadores Conjunturais da Indústria (Brasil e ES) - Taxa de Variação (%)

Variáveis	Abril/2009*	1º quadrimestre/09*	Acumulado 12 meses*
Brasil			
Pessoal Ocupado	-5,6	-4,4	0,4
Número de Horas Pagas	-6,2	-5,3	-0,8
Folha de Pagamento Real	-1,8	-0,5	3,7
Espírito Santo			
Pessoal Ocupado	-3,5	-2,0	-0,1
Número de Horas Pagas	-3,6	-2,4	-0,7
Folha de Pagamento Real	6,6	12,1	9,9

Fonte: IBGE

Elaboração: IJSN – Coordenação de Estudos Econômicos

*em relação ao mesmo período do ano anterior

Tabela 02 - Pessoal Ocupado Assalariado na Indústria por segmentos - ES - Taxa de Variação (%)

Seções e Divisões	Mensal (abr09/abr08)	Acumulado I quadrim09/ I quadrim08	Acumulado 12 meses*
Indústria geral	-3,5	-2,0	-0,1
Coque, refino de petróleo, combustíveis nucleares e álcool	51,9	56,6	34,1
Alimentos e bebidas	6,3	10,8	8,5
Máquinas e equipamentos, exclusive elétricos, eletrônicos, de precisão e de comunicações	2,6	6,7	5,4
Minerais não-metálicos	2,2	0,6	-0,4
Têxtil	-1,0	-3,3	1,1
Indústria de transformação	-2,5	-1,2	0,2
Borracha e plástico	-3,2	-1,1	5,0
Metalurgia básica	-4,1	-3,6	4,1
Produtos de metal, exclusive máquinas e equipamentos	-4,5	-3,2	3,7
Calçados e couro	-5,3	-4,6	0,3
Fabricação de outros produtos da indústria de transformação	-5,5	-8,5	-5,2
Máquinas e aparelhos elétricos, eletrônicos, de precisão e de comunicações	-5,6	-7,9	-3,7
Papel e gráfica	-5,9	-2,3	1,9
Indústrias extrativas	-11,3	-8,7	-2,8
Produtos químicos	-14,0	-15,5	-6,3
Vestuário	-15,5	-11,4	-8,9
Fabricação de meios de transporte	-17,9	-19,2	-10,9
Madeira	-20,3	-17,2	-19,6

Fonte: IBGE

Elaboração: IJSN - Coordenação de Estudos Econômicos

*em relação ao mesmo período do ano anterior

Tabela 03 - Folha de Pagamento Real por segmentos - ES - Taxa de Variação (%)

Seções e Divisões	Mensal (abr09/abr08)	Acumulado I quadrim09/ I quadrim08	Acumulado 12 meses*
Indústria geral	6,6	12,1	9,9
Coque, refino de petróleo, combustíveis nucleares e álcool	36,2	41,0	14,6
Produtos químicos	31,2	6,1	4,1
Máquinas e equipamentos, exclusive elétricos, eletrônicos, de precisão e de comunicações	24,6	30,6	19,9
Produtos de metal, exclusive máquinas e equipamentos	22,0	19,5	17,9
Têxtil	12,6	12,7	8,6
Papel e gráfica	9,7	-3,7	1,5
Minerais não-metálicos	8,3	10,6	13,6
Indústria de transformação	7,4	9,1	8,3
Alimentos e bebidas	4,8	12,3	6,2
Indústrias extrativas	3,2	23,6	16,6
Metalurgia básica	2,3	6,8	9,8
Fabricação de outros produtos da indústria de transformação	1,7	-4,5	-3,7
Máquinas e aparelhos elétricos, eletrônicos, de precisão e de comunicações	1,0	-3,2	5,5
Fabricação de meios de transporte	0,1	-1,7	4,2
Borracha e plástico	-3,7	-2,5	0,6
Calçados e couro	-12,7	-10,1	-3,7
Madeira	-14,0	-13,6	-18,3
Vestuário	-15,0	-6,9	-1,0

Fonte: IBGE

Elaboração: IJSN - Coordenação de Estudos Econômicos

*Mesmo mês em relação ao ano anterior

Tabela 04 - Horas Pagas na indústria por segmentos - ES - Taxa de Variação (%)

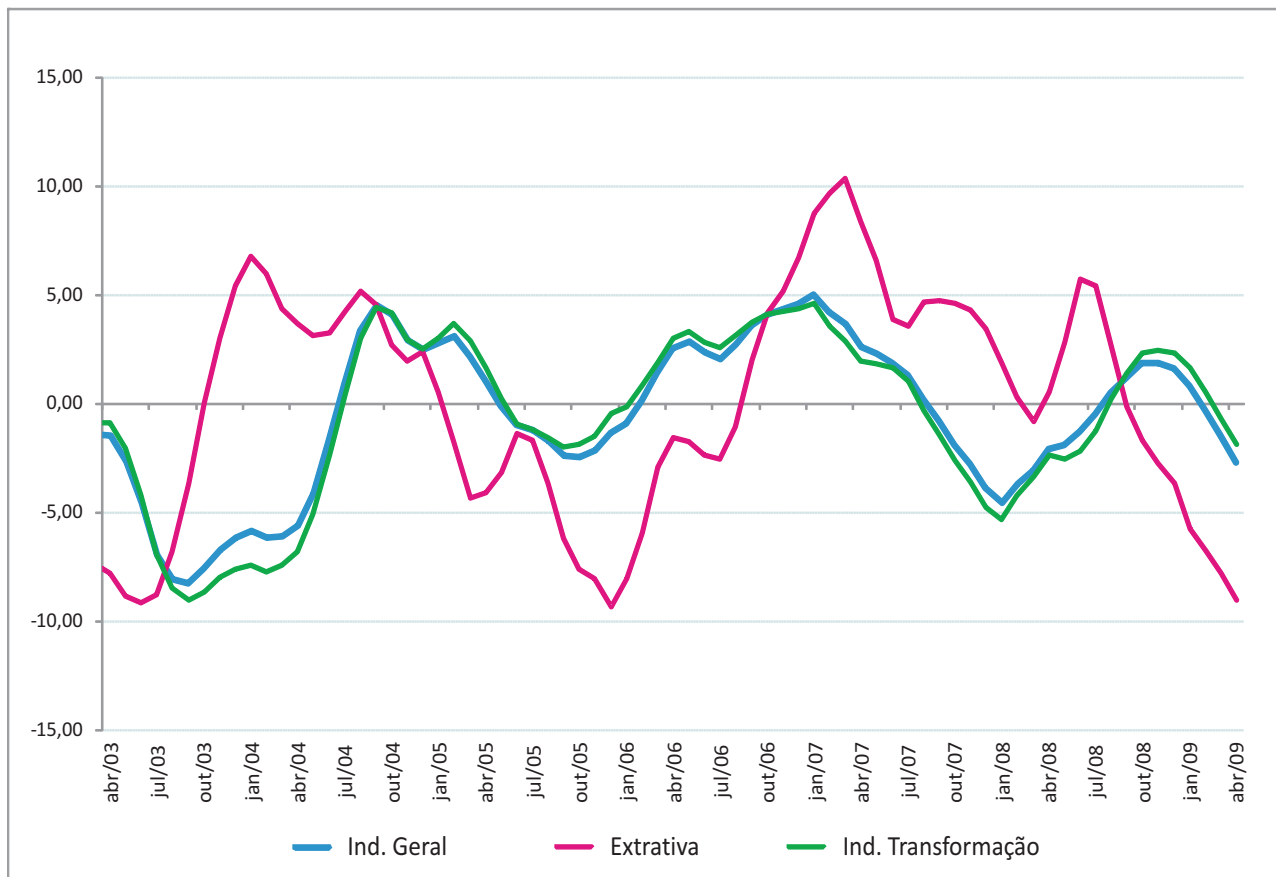
Seções e Divisões	Mensal (abr09/abr08)	Acumulado I quadrim09/ I quadrim08	Acumulado 12 meses*
Indústria geral	-3,6	-2,4	-0,7
Coque, refino de petróleo, combustíveis nucleares e álcool	39,8	74,4	35,7
Alimentos e bebidas	7,6	12,7	8,1
Minerais não-metálicos	3,9	1,0	-0,3
Máquinas e equipamentos, exclusive elétricos, eletrônicos, de precisão e de comunicações	1,8	2,6	3,5
Têxtil	-1,2	-3,1	1,5
Borracha e plástico	-2,1	1,0	0,9
Indústria de transformação	-2,4	-1,6	-0,6
Fabricação de outros produtos da indústria de transformação	-5,5	-9,6	-6,0
Produtos de metal, exclusive máquinas e equipamentos	-6,2	-5,3	3,2
Papel e gráfica	-8,1	-3,0	0,6
Calçados e couro	-8,9	-7,4	-0,3
Metalurgia básica	-10,5	-11,0	-0,3
Máquinas e aparelhos elétricos, eletrônicos, de precisão e de comunicações	-11,9	-15,8	-9,6
Indústrias extrativas	-12,4	-8,5	-1,6
Produtos químicos	-12,6	-14,4	-8,3
Vestuário	-13,8	-11,1	-8,6
Fabricação de meios de transporte	-20,3	-22,2	-10,8
Madeira	-20,6	-18,6	-20,8

Fonte: IBGE

Elaboração: IJSN - Coordenação de Estudos Econômicos

*Mesmo mês em relação ao ano anterior

Gráfico 01 - Evolução do Emprego Industrial no ES
Variação (%) em média móvel 3 meses contra mesmo período do ano anterior

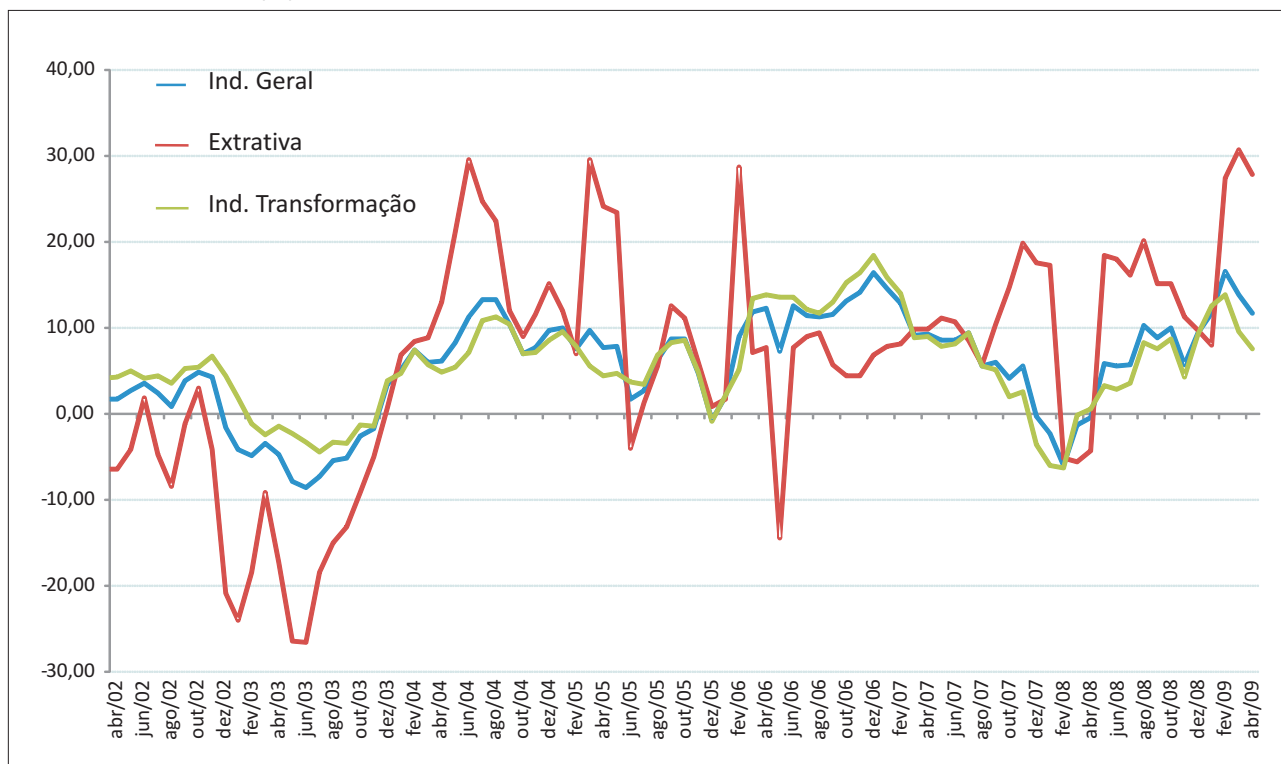


Fonte: IBGE

Elaboração: IJSN - Coordenação de Estudos Econômicos

Gráfico 04 - Folha de Pagamento Real na Indústria - ES

Varição (%) em média móvel 3 meses contra mesmo período do ano anterior

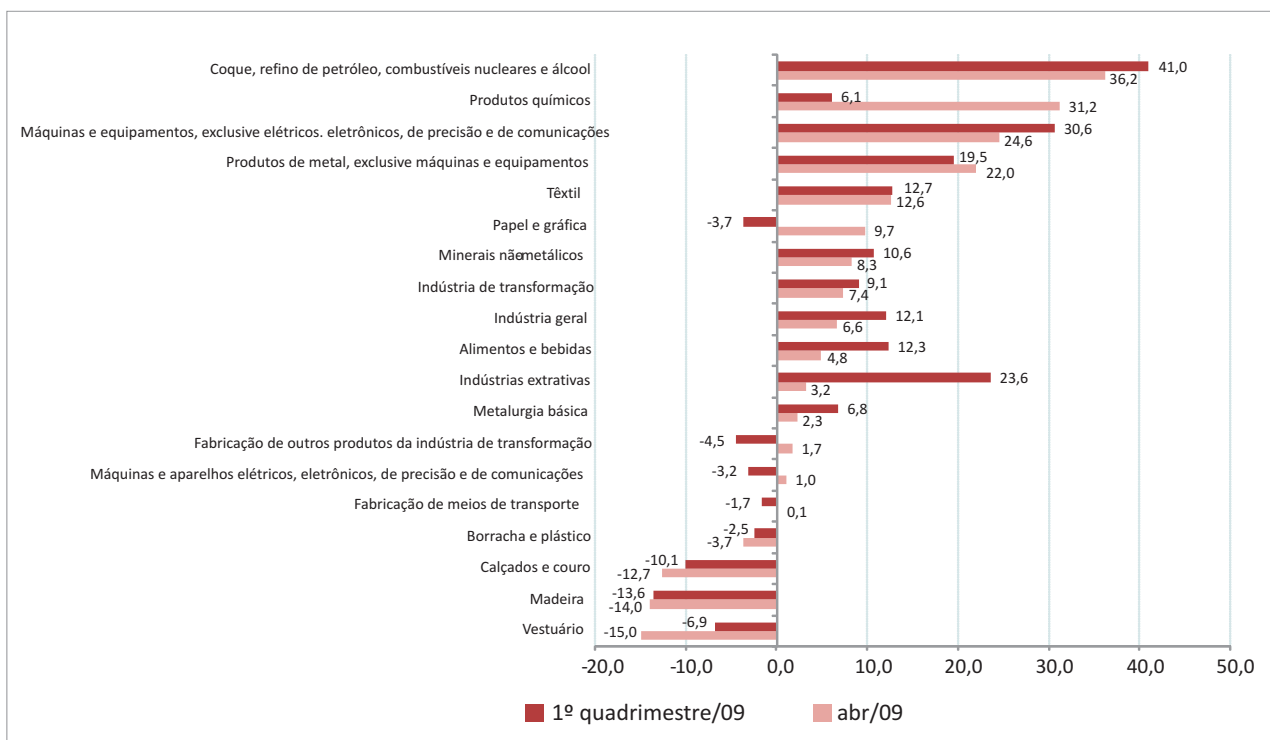


Fonte: IBGE

Elaboração: IJSN – Coordenação de Estudos Econômicos

Gráfico 05 - Folha de Pagamento Real na Indústria por atividades - ES

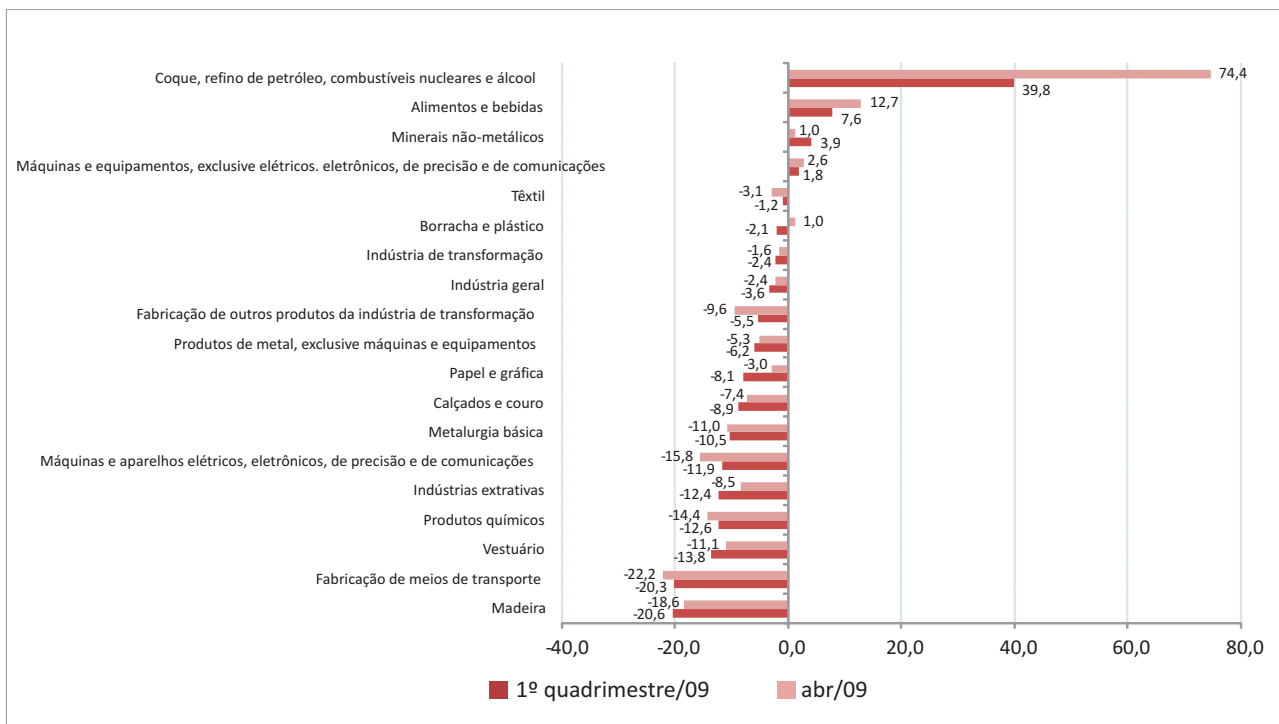
Varição (%) em relação ao mesmo período do ano anterior



Fonte: IBGE

Elaboração: IJSN – Coordenação de Estudos Econômicos

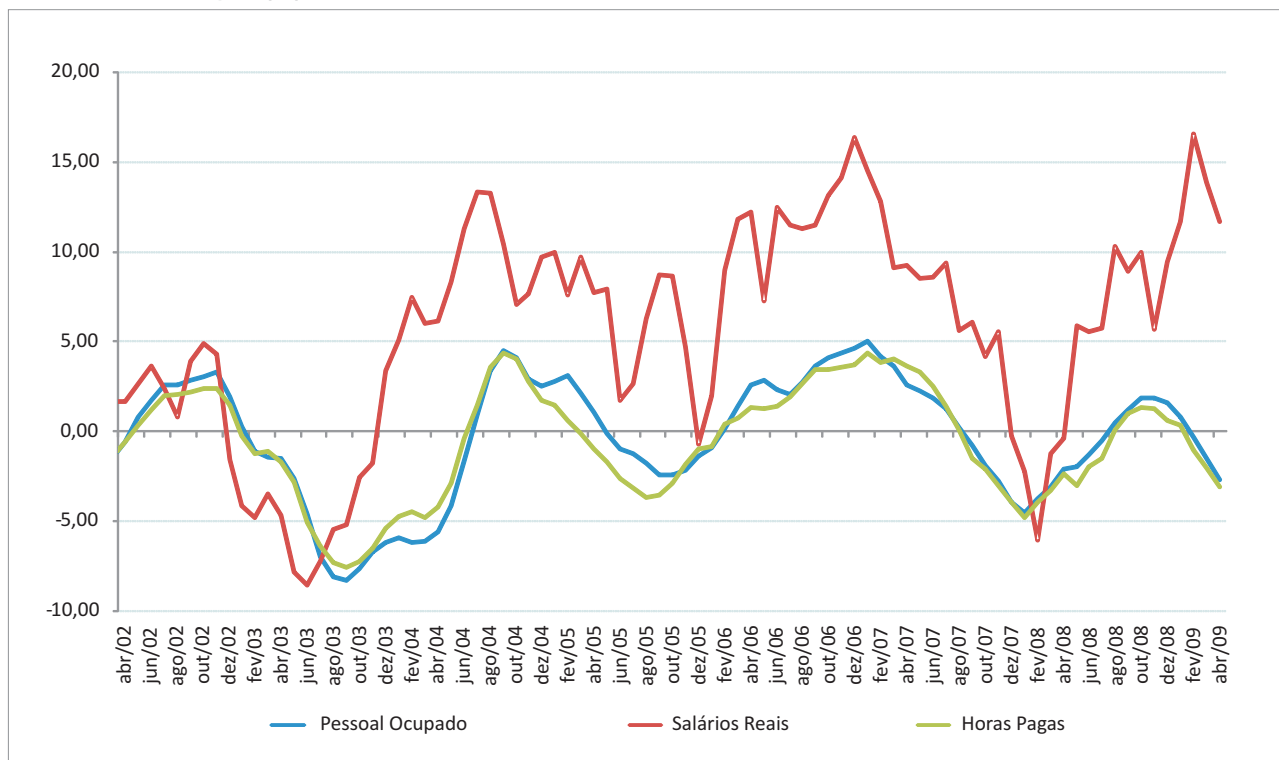
Gráfico 06 - Horas Pagas na indústria por setores - ES
Varição (%) em relação mesmo período do ano anterior



Fonte: IBGE

Elaboração: IJSN – Coordenação de Estudos Econômicos

Gráfico 07 - Pessoal Ocupado, Salários Reais e Horas Pagas na Indústria - ES
Varição (%) em média móvel 3 meses contra mesmo período do ano anterior



Fonte: IBGE

Elaboração: IJSN – Coordenação de Estudos Econômicos

Instituto Jones dos Santos Neves

Coordenação Geral

Ana Paula Vitali Janes Vescovi
 Diretora-presidente

Elaboração

Anna Claudia Aquino dos Santos Pela
 Coordenadora de Conjuntura