

EMPREGO FORMAL – Abril/09

O mercado de trabalho formal, no Espírito Santo, registra saldo positivo no mês de abril, ancorado na sazonalidade positiva e nas contratações dos setores Agrícola, de Serviços e Indústria de Alimentos.

Dados do Cadastro Geral de Empregados e Desempregados (CAGED) revelam expansão do emprego formal no Espírito Santo, com a geração de 4.749 vagas no mês abril, o que representa um crescimento de 0,75% no estoque de assalariados frente ao mês de março. Assim, o CAGED contabiliza 637.278 trabalhadores com carteira assinada no Estado. A comparação com abril de 2008, quando foram geradas 8.203 vagas, ainda revela efeitos da conjuntura da crise.

As contratações da Agropecuária (+3.278), após 10 meses consecutivos de saldo negativo, e do setor de Serviços (+1.102) foram decisivas para o resultado do mês de abril. Também merece destaque a geração de vagas na Indústria de Transformação (+454), impulsionada pelas contratações da indústria de Produtos

Alimentícios e Bebidas (+978), o que contribuiu para reverter a trajetória de queda iniciada em novembro do ano passado. Os únicos segmentos que registraram saldo negativo foram o Comércio (-433) e a Extrativa Mineral (-70).

No acumulado do ano contabiliza-se a geração de 1.143 vagas e nos últimos 12 meses, o saldo é de 11.672 novos postos de trabalho. Por outro lado, a média mensal de admissões nos últimos 12 meses saiu de 3.200 postos de trabalho em novembro de 2008 para 973 em abril de 2009, o que ainda aponta relativo desaquecimento no mercado de trabalho formal no Estado.

O município de Linhares (+952) foi o que mais gerou vagas no mês de abril, com destaque para Indústria de Transformação (+562) e Agropecuária (+241).

Tabela 01 - Evolução do Emprego por Setor de Atividade Econômica - ES

Setores	abr/08	abr/09	Acumulado no ano	Últimos 12 meses
Extrativa Mineral	73	-70	-294	-934
Ind. Transformação	1.532	454	-820	-2
Serv. Ind. Útil. Pub.	30	94	106	424
Construção Civil	1.321	318	-91	-978
Comércio	1.014	-433	-4.260	3.733
Serviços	1.273	1.102	3.835	10.304
Admin. Pública	115	6	498	341
Agropecuária	2.845	3.278	2.169	-1.216
Total	8.203	4.749	1.143	11.672

Fonte: MTE/CAGED/Lei 4.923/65

Elaboração: IJSN - Coordenação de Estudos Econômicos

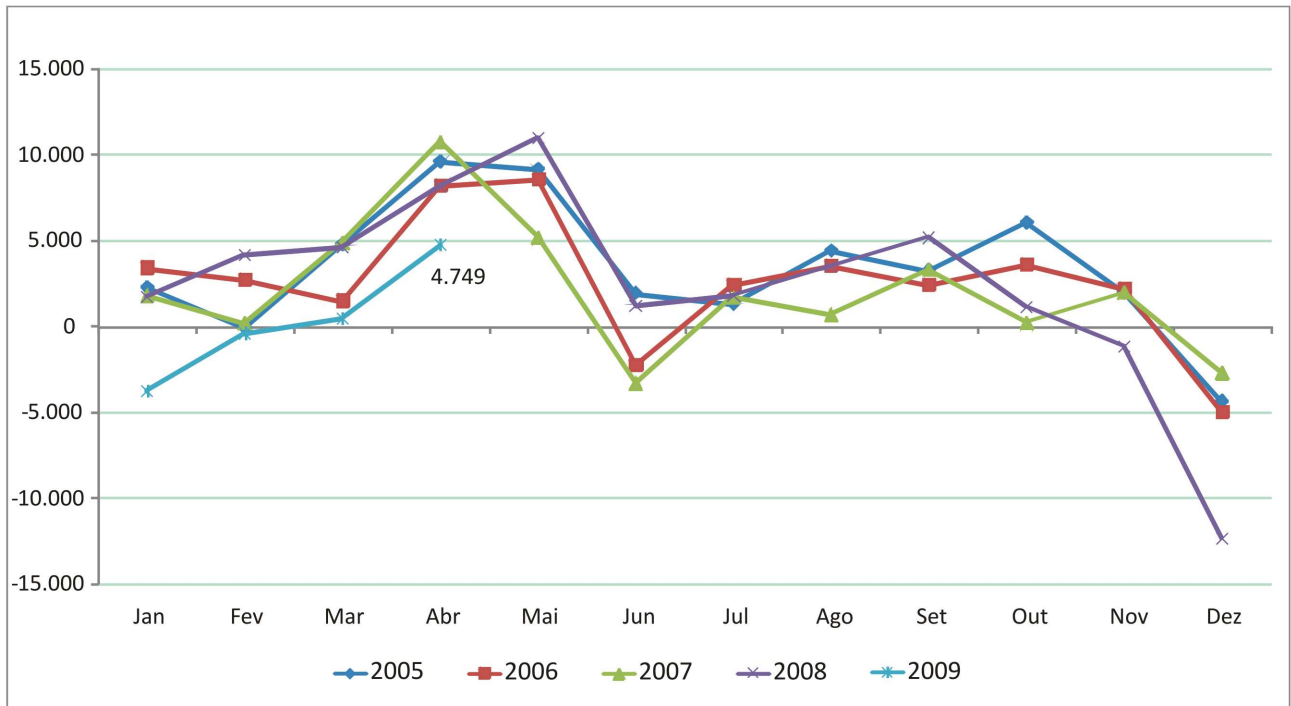
Tabela 2 - Evolução do Emprego por Subsetor de Atividade Econômica - ES

SETORES	SALDO		
	abr/09	no ano	12 meses
Extrativa Mineral	-70	-294	-934
Indústria de Transformação	454	-820	-2
Produtos Minerais não metálicos	117	-47	-606
Metalúrgica	-240	-678	1.100
Mecânica	-285	-711	-1.007
Materiais Elétricos e Comunicação	-13	6	95
Materiais de Transporte	-10	12	-35
Madeira e Mobiliário	19	-228	-347
Papel, papelão e editoração	-4	-99	22
Borracha, fumo e couros	2	-141	-117
Química e produtos farmacêuticos	-54	-119	-213
Têxtil, Vestuário	-64	16	-186
Calçados	8	17	-60
Produtos Alimentícios e Bebidas	978	1.152	1.352
Serviços Ind. de Utilidade Pública	94	106	424
Construção Civil	318	-91	-978
Comércio	-433	-4.260	3.733
Comércio Varejista	-520	-3.993	3.006
Comércio Atacadista	87	-267	727
Serviços	1.102	3.835	10.304
Instituições Financeiras	3	57	347
Comércio e Administração de Imóveis	82	555	2.803
Transporte e Comunicação	217	218	1.198
Alojamento e Alimentação	482	1.164	3.824
Médicos e Odontológicos	126	604	1.512
Ensino	192	1.237	620
Administração Pública	6	498	341
Agricultura, Silvicultura	3.278	2.169	-1.216
TOTAL	4.749	1.143	11.672

Fonte: MTE/CAGED/Lei 4.923/65

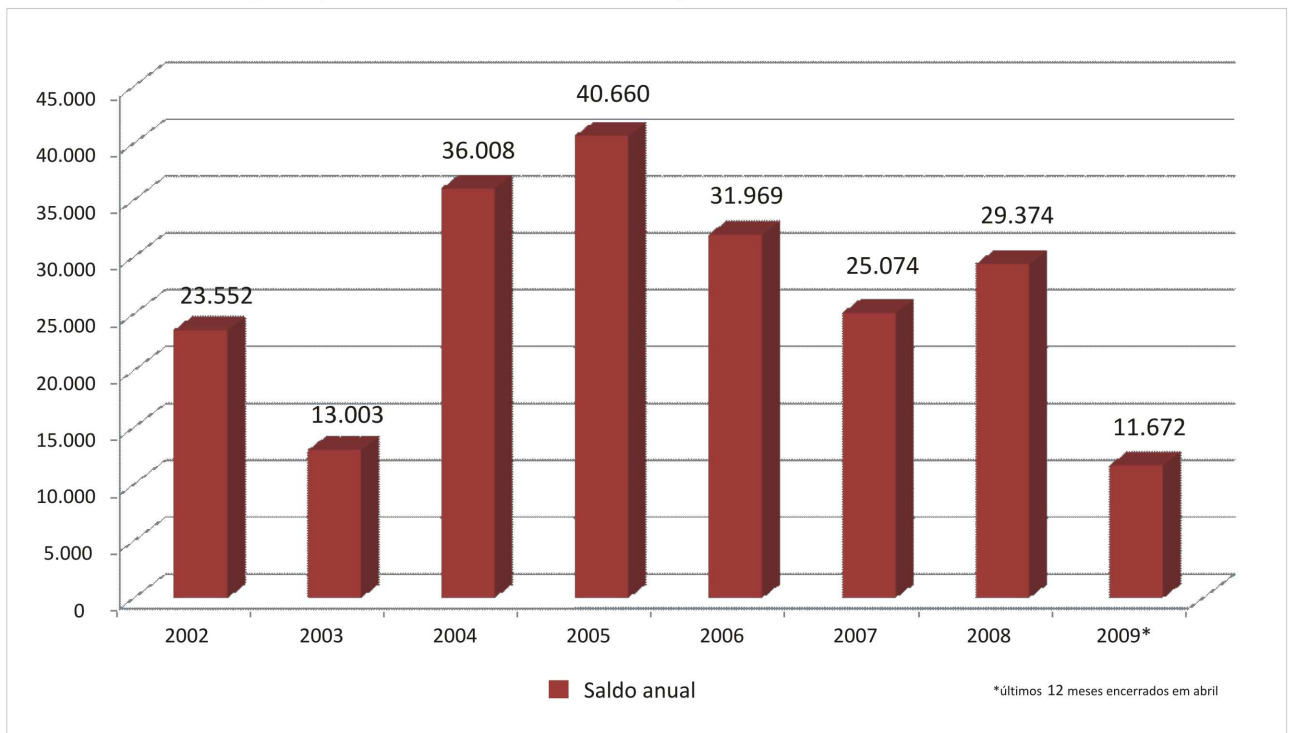
Elaboração: IJSN - Coordenação de Estudos Econômicos

Gráfico 01 - Evolução do Emprego Formal - ES
Saldo líquido (admissões - demissões) mensal



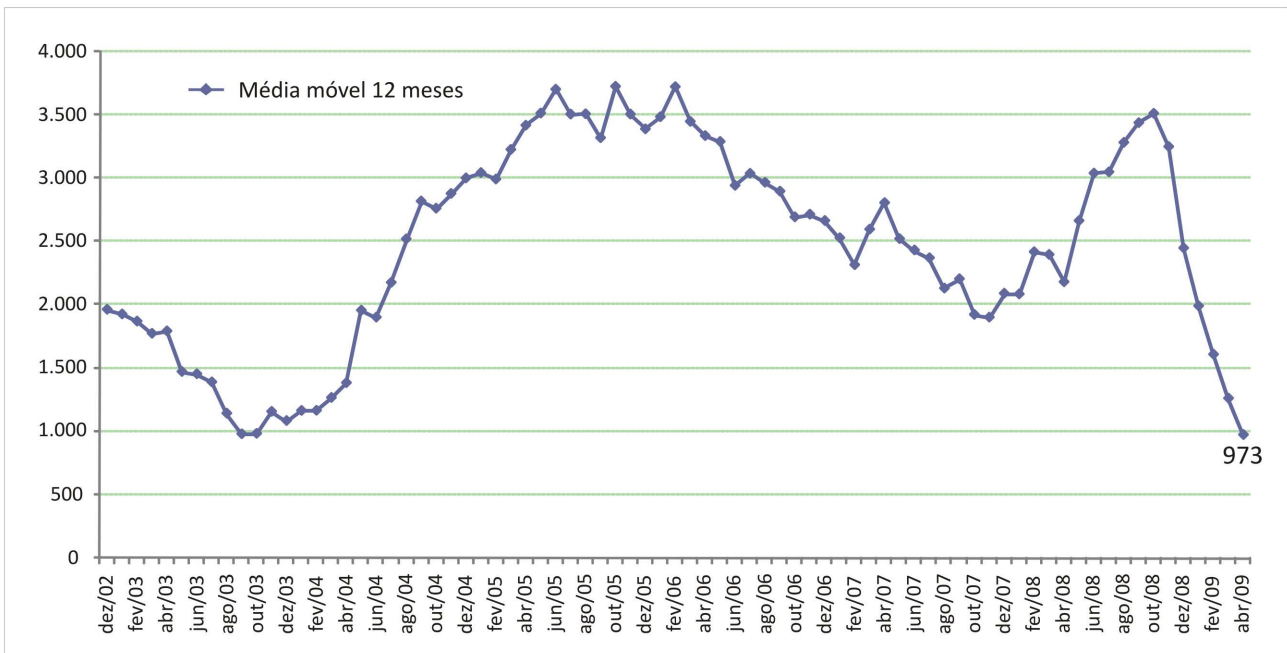
Fonte: MTE/CAGED/Lei 4.923/65
Elaboração: IJSN - Coordenação de Estudos Econômicos

Gráfico 02 - Geração de Empregos Formais - ES
Saldo líquido (admissões menos demissões)



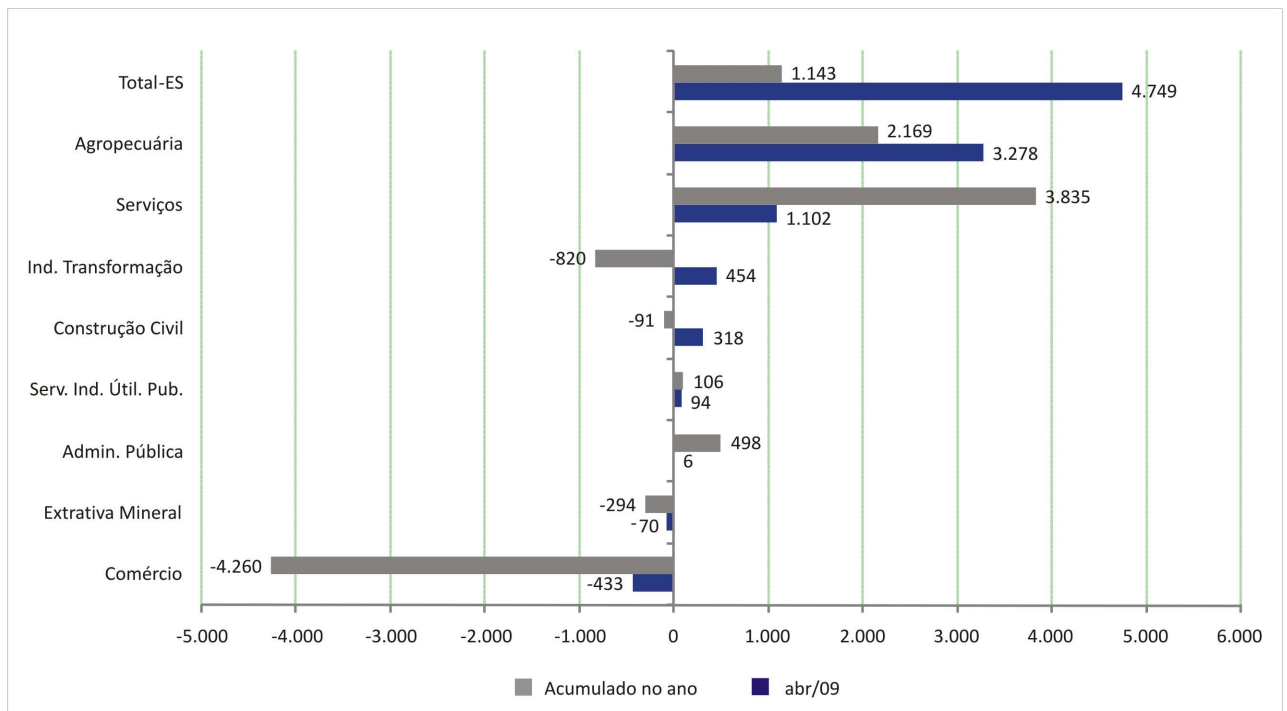
Fonte: MTE/CAGED/Lei 4.923/65
Elaboração: IJSN - Coordenação de Estudos Econômicos

Gráfico 03 - Evolução do Emprego Formal - ES
saldo líquido (admissões - demissões) mensal



Fonte: MTE/CAGED/Lei 4.923/65
Elaboração: IJSN - Coordenação de Estudos Econômicos

Gráfico 04 - Emprego Formal por atividade - ES
Saldo líquido (admissões - demissões)



Fonte: MTE/CAGED/Lei 4.923/65
Elaboração: IJSN - Coordenação de Estudos Econômicos

Instituto Jones dos Santos Neves

Coordenação Geral

Ana Paula Vitali Janes Vescovi
Diretora-presidente

Elaboração

Anna Claudia Aquino dos Santos Pela
Coordenadora de Conjuntura