

## PRODUÇÃO INDUSTRIAL – ES – Março/09

*Em março, os índices regionais da produção industrial ajustados sazonalmente mostraram recuo em quatro das 14 regiões pesquisadas, incluindo o Espírito Santo com recuo de (-4,2%), Paraná (-2,3%), Goiás (-1,1%) e Rio Grande do Sul (-0,9%).*

**D**ados divulgados pelo Instituto Brasileiro de Geografia e Estatística (IBGE), apontam queda acentuada da produção industrial capixaba no primeiro trimestre de 2009, sob impacto dos efeitos da crise econômica mundial.

Na série ajustada sazonalmente, houve recuo de -4,2% frente a fevereiro e -13,4% em relação ao trimestre imediatamente anterior. Contudo, houve redução no ritmo de queda no primeiro trimestre do ano em comparação ao fechamento do último trimestre do ano passado, quando foi registrada queda de -21,1%, após ajuste sazonal.

Na comparação do mês de março com o mesmo mês do ano anterior, a indústria capixaba mantém desaceleração e registra queda acentuada de -32%. Das cinco atividades pesquisadas, houve queda na Indústria Extrativa (-40,9%), Metalurgia básica,

(-48,1%), Celulose e papel (-29,8%) e Minerais não metálicos (-7,1%). Cabe destacar a significativa desaceleração na produção da indústria de Celulose, que havia acumulado crescimento no primeiro bimestre do ano (+4%). A única atividade a apresentar taxa positiva no mês foi Alimentos e Bebidas (+3%).

Segundo o IBGE, a queda acentuada no ritmo produtivo também fica evidente na passagem do último trimestre do ano passado (-18,6%) para o primeiro trimestre deste ano (-31,6%), na comparação com o mesmo período de 2008.

No acumulado dos últimos 12 meses houve retração (-5,9%) frente ao mesmo período do ano anterior, o que sinaliza aceleração na trajetória de queda iniciada no quarto trimestre de 2008, especialmente quando confrontado ao crescimento obtido naquele ano (+5,6%).

**Tabela 1 - Indicadores Regionais da Indústria - março/2009**

Locais	Taxa de Variação (%)			
	Mês/Mês(*)	Mensal (mar09/mar08)	Acumulado 1º trimestre	Acumulado 12 meses
Paraná	-2,3	4,1	-0,9	5,9
Pará	1,5	-2,3	-6,6	2,0
Bahia	0,0	-2,4	-10,0	-1,1
Região Nordeste	0,1	-4,9	-9,4	-2,4
Goiás	-1,1	-4,9	-7,5	4,3
Ceará	1,5	-7,0	-7,5	-0,4
Rio de Janeiro	5,4	-7,9	-11,4	-2,3
Pernambuco	5,1	-8,2	-11,0	-2,2
Rio Grande do Sul	-0,9	-10,1	-16,9	-3,3
São Paulo	1,0	-10,5	-15,1	-0,5
Santa Catarina	0,3	-10,5	-14,2	-4,6
Amazonas	0,0	-14,7	-19,4	-3,6
Minas Gerais	3,4	-18,0	-24,4	-6,0
<b>Espírito Santo</b>	<b>-4,2</b>	<b>-32,0</b>	<b>-31,6</b>	<b>-5,9</b>
<b>Brasil</b>	<b>0,7</b>	<b>-10,0</b>	<b>-14,7</b>	<b>-1,9</b>

Fonte: IBGE

Elaboração: IJSN - Coordenação de Estudos Econômicos

\* Ajustado sazonalmente

**Tabela 2 - Produção Industrial (ES e Brasil) - Taxa de Crescimento Acumulado/2009 (%)**

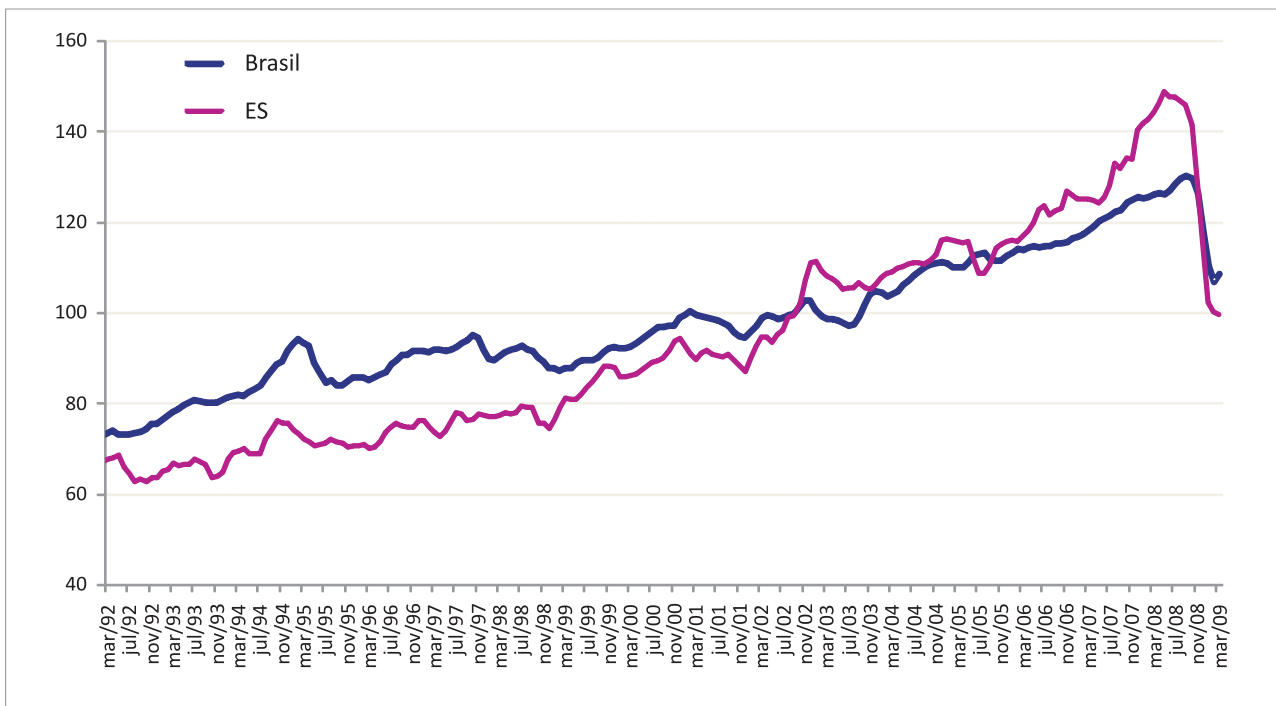
Atividades	Com ajuste sazonal		Sem ajuste sazonal		
	mar09/fev09	I tri09/ IV tri 08	mar09/mar08	I tri 09/ I tri 08	12 meses*
<b>Brasil</b>					
Indústria Geral	0,7	-7,9	-10,0	-14,7	-1,9
Extrativa Mineral	2,4	-6,9	-10,4	-15,8	-1,8
Transformação	0,1	-7,5	-9,9	-14,6	-1,9
<b>Espírito Santo</b>					
Indústria Geral	-4,2	-13,4	-32,0	-31,6	-5,9
Extrativa Mineral	n.d.	n.d.	-40,9	-54,6	-6,8
Transformação	n.d.	n.d.	-28,0	-20,9	-5,5
Alimentos e bebidas	n.d.	n.d.	3,0	-2,8	-2,6
Celulose, papel e produtos de papel	n.d.	n.d.	-29,8	-8,7	-3,2
Minerais não metálicos	n.d.	n.d.	-7,1	-6,7	2,3
Metalurgia básica	n.d.	n.d.	-48,1	-41,4	-11,2

Fonte: IBGE

Elaboração: IJSN - Coordenação de Estudos Econômicos

\* Em relação ao mesmo período do ano anterior

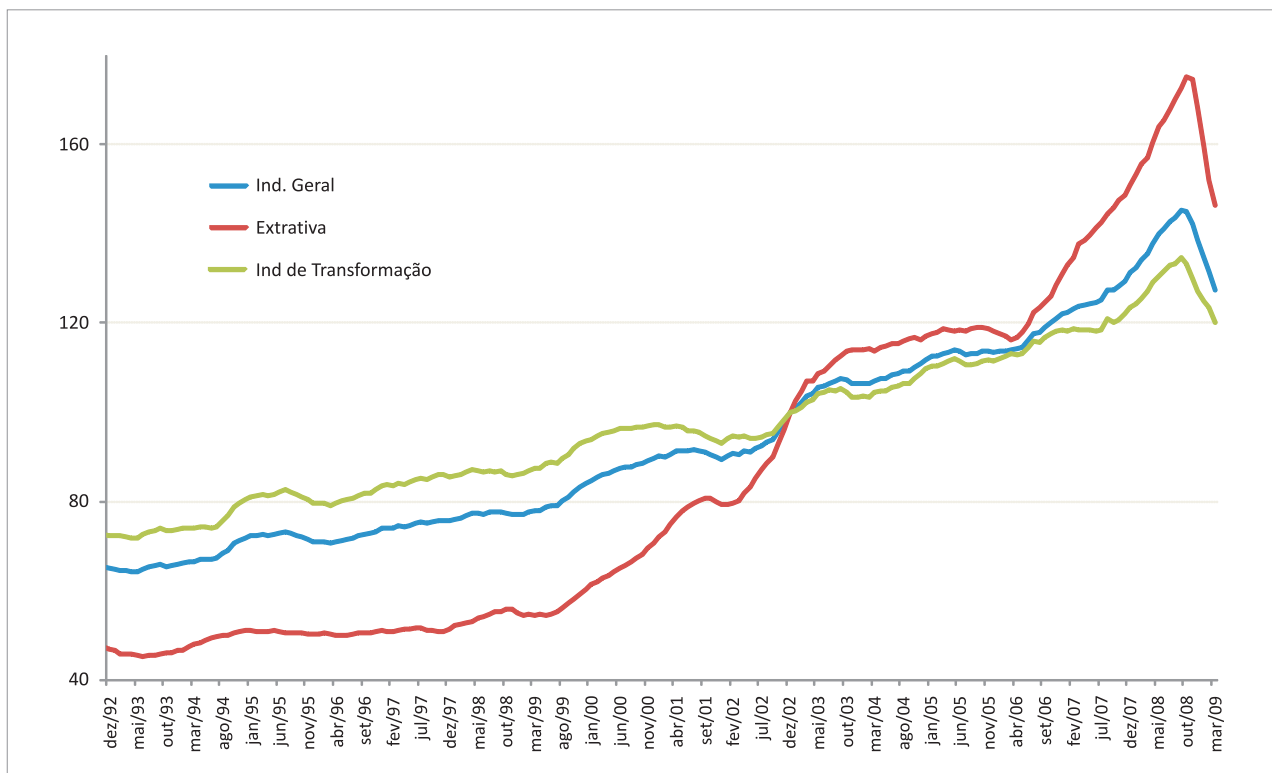
**Gráfico 01 - Trajetória de Longo Prazo da Indústria - com ajuste sazonal**  
Base 2002 =100, Índice em média móvel 3 meses



Fonte: IBGE

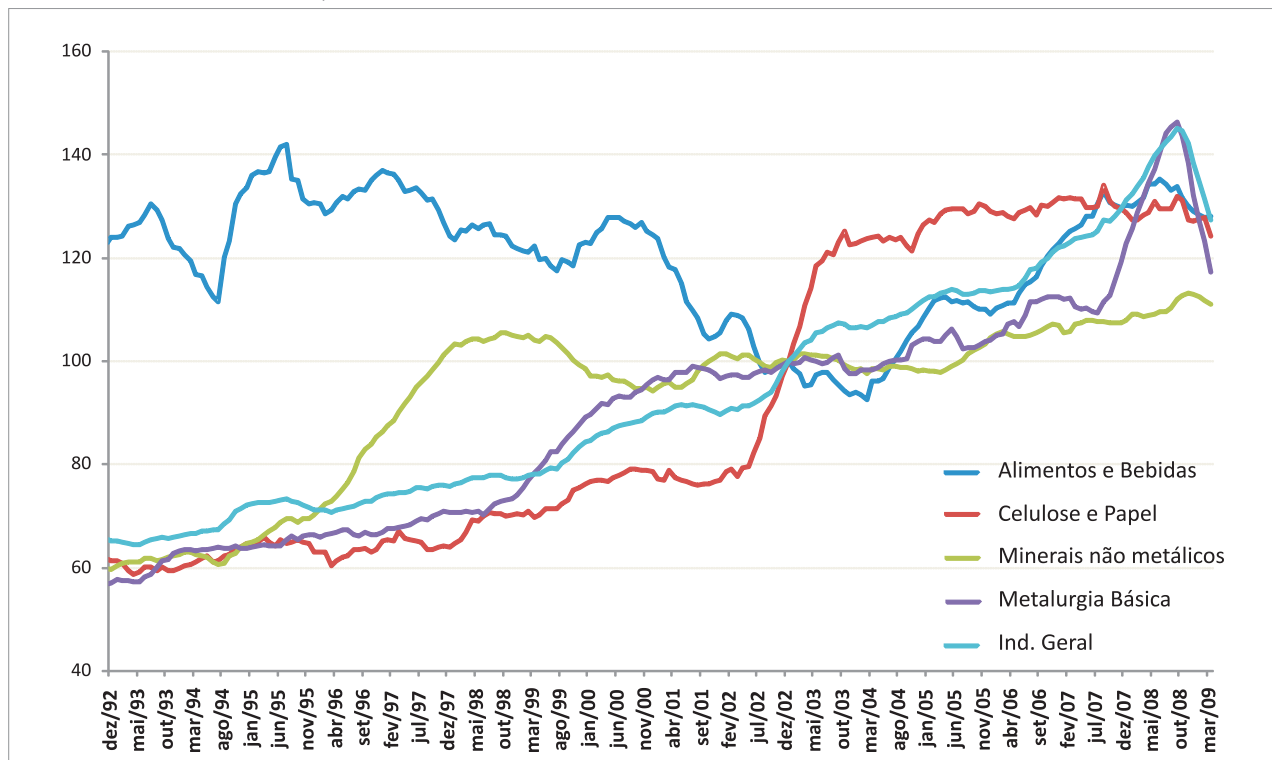
Elaboração: IJSN - Coordenação de Estudos Econômicos

**Gráfico 02 - Evolução da Indústria do ES**  
Base 2002=100, Índice em Média Móvel 12 meses



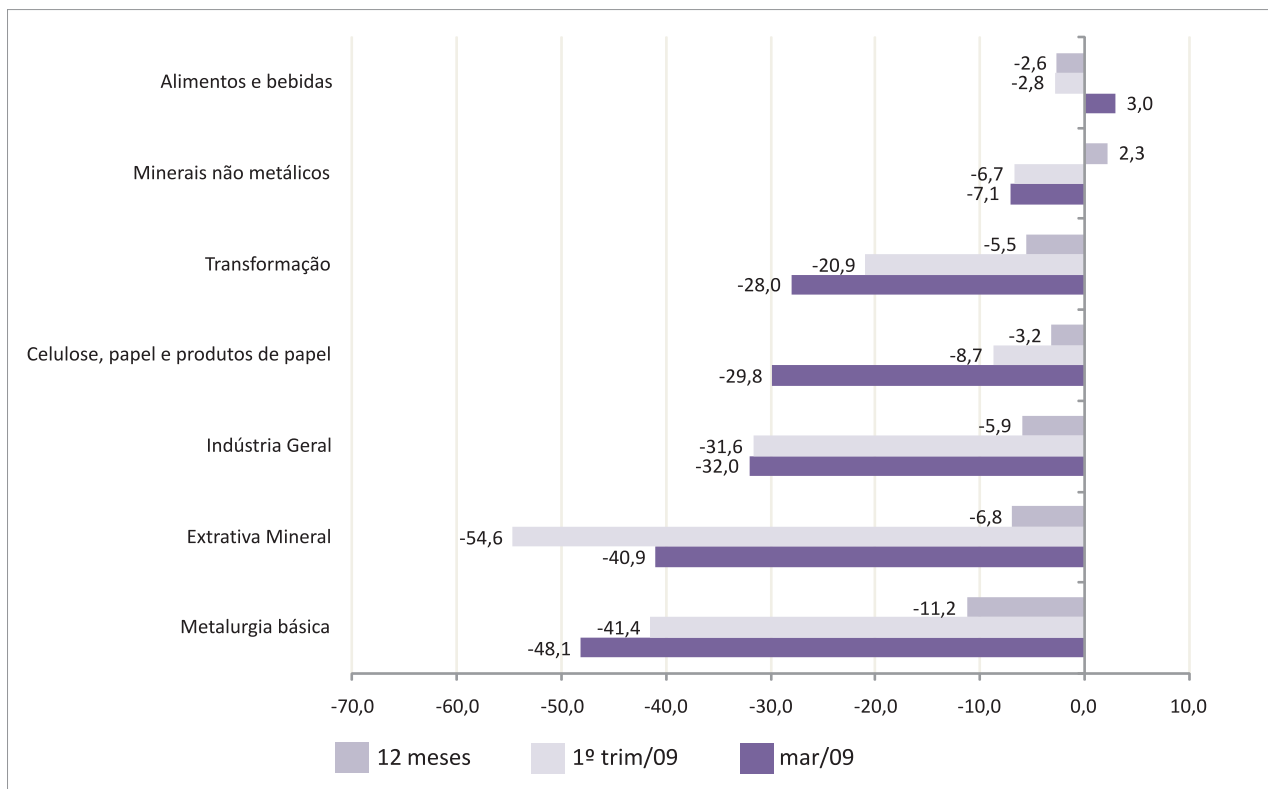
Fonte: IBGE  
Elaboração: IJSN - Coordenação de Estudos Econômicos

**Gráfico 03 - Evolução da Indústria por setores - ES**  
Base 2002=100, Índice em média móvel 12 meses



Fonte: IBGE  
Elaboração: IJSN - Coordenação de Estudos Econômicos

**Gráfico 04 - Produção Industrial por atividades - ES**  
**Varição (%) em relação ao mesmo período do ano anterior**



Fonte: IBGE

Elaboração: IJSN - Coordenação de Estudos Econômicos

## Instituto Jones dos Santos Neves

### Coordenação Geral

Ana Paula Vitali Janes Vescovi  
 Diretora-presidente

### Elaboração

Anna Claudia Aquino dos Santos Pela  
 Coordenadora de Conjuntura