

PRODUÇÃO INDUSTRIAL – ES – Fevereiro/09

Em fevereiro, a produção industrial capixaba avança 8,3% frente ao mês anterior, após ajuste sazonal.

Dados divulgados pelo Instituto Brasileiro de Geografia e Estatística (IBGE), revelam crescimento da produção industrial capixaba na série livre de influências sazonais, após registrar retração por cinco meses consecutivos. No mês de fevereiro, houve alta de +8,3% frente a janeiro, resultado acima da média nacional (+1,8%). Contudo, em relação ao trimestre imediatamente anterior contabiliza-se queda de -21,9%, o que sinaliza um carregamento estatístico negativo¹ para 2009.

Na comparação do mês de fevereiro com o mesmo mês do ano anterior, a indústria local manteve a trajetória descendente (-29,5%), impactada pela redução da atividade fabril nos ramos produtores de

commodities: Extrativa (-60,8%) e Metalurgia básica (-32,7%). A única atividade que apresentou crescimento no mês foi Celulose e Papel (+2,7%).

Segundo o IBGE, a queda acentuada no ritmo produtivo fica ainda mais evidente na passagem do último trimestre do ano passado (-18,6%) para o primeiro bimestre deste ano (-31,4%), na comparação com os mesmos períodos de 2008.

No acumulado dos últimos 12 meses houve retração (-1,9%) frente ao mesmo período do ano anterior, o que não acontecia desde maio de 2002 e sinaliza aceleração na trajetória de queda iniciada no quarto trimestre de 2008, especialmente quando confrontado ao crescimento obtido naquele ano (+5,6%).

¹ O carregamento estatístico negativo significa que, se o nível médio de produção no mês de fevereiro de 2009 permanecesse constante ao longo do ano, o desempenho da produção industrial seria negativo.

Tabela 1 - Indicadores Regionais da Indústria - fevereiro/2009

Locais	Taxa de Variação(%)			
	Mês/Mês(*)	Mensal (fev09/fev08)	Acumulado no ano	Acumulado12 meses
Bahia	13,7	-10	-13,8	-0,9
Espírito Santo	8,3	-29,5	-31,4	-1,9
Minas Gerais	5,7	-26	-27,6	-4,4
Paraná	5,7	1,5	-3,5	5,7
Nordeste	4,1	-12,1	-11,5	-1,8
Rio Grande do Sul	1,6	-20,5	-20,6	-2,5
Pará	0,9	-10,2	-8,8	2,6
Ceará	0,8	-10,5	-7,7	0,9
São Paulo	0,5	-17,5	-17,7	0,8
Goiás	-0,5	-11,1	-9,2	5,1
Rio de Janeiro	-1,7	-13,2	-13,1	-1,6
Amazonas	-2,2	-20,8	-22	-2,2
Santa Catarina	-4,6	-19,8	-16,2	-3,9
Pernambuco	-5,6	-17,5	-12,2	-0,8
Brasil	1,8	-17,0	-17,2	-1,0

Fonte: IBGE

Elaboração: IJSN - Coordenação de Estudos Econômicos

* Ajustado sazonalmente

Tabela 2 - Produção Industrial (ES e Brasil) - Taxa de Crescimento Acumulado/2009 (%)

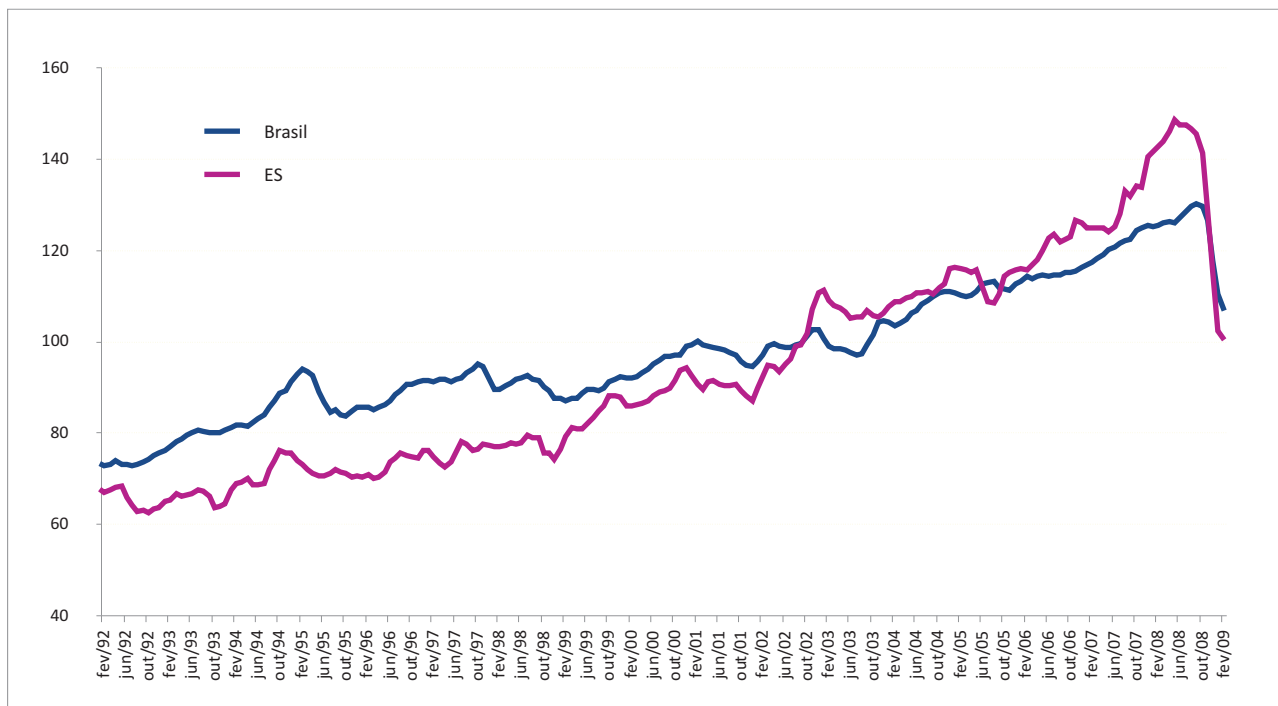
Atividades	Com ajuste sazonal	Sem ajuste sazonal*		
	fev09/jan09	Fev09 / fev08	I bi 09 / I bi 08	12 meses
Brasil				
Indústria Geral	1,8	-17,0	-17,2	-1,0
Extrativa Mineral	0,7	-18,8	-18,6	-0,6
Indústria de Transformação	1,2	-16,9	-17,1	-1,0
Espírito Santo				
Indústria Geral	8,3	-29,5	-31,4	-1,9
Extrativa Mineral	n.d.	-60,8	-61,7	-2,4
Indústria de Transformação	n.d.	-14,9	-17,1	-1,6
Alimentos e bebidas	n.d.	-5,2	-5,9	-2,2
Celulose, papel e produtos de papel	n.d.	2,7	4,1	0,5
Minerais não metálicos	n.d.	-8,1	-6,7	2,5
Metalurgia básica	n.d.	-32,7	-37,9	-4,2

Fonte: IBGE

Elaboração: IJSN - Coordenação de Estudos Econômicos

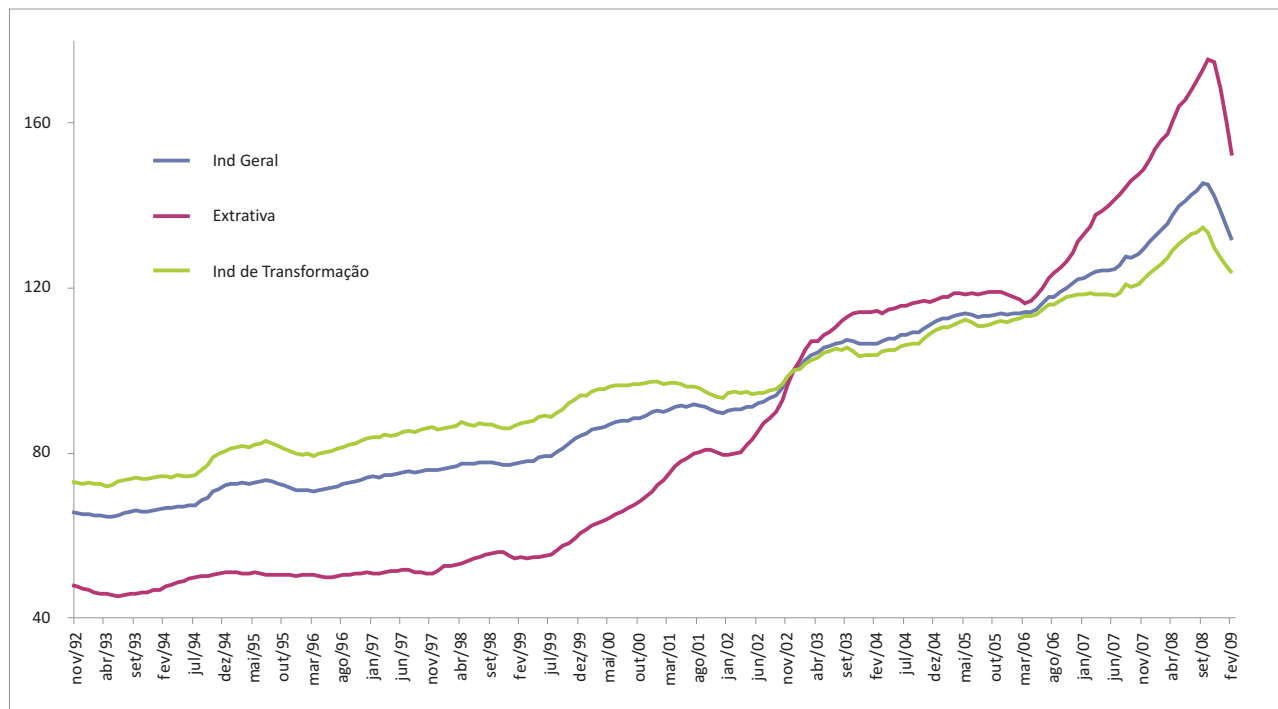
* Em relação ao mesmo período do ano anterior

Gráfico 01 - Trajetória de Longo Prazo da Indústria - com ajuste sazonal
 Base 2002 =100, Índice em média móvel 3 meses



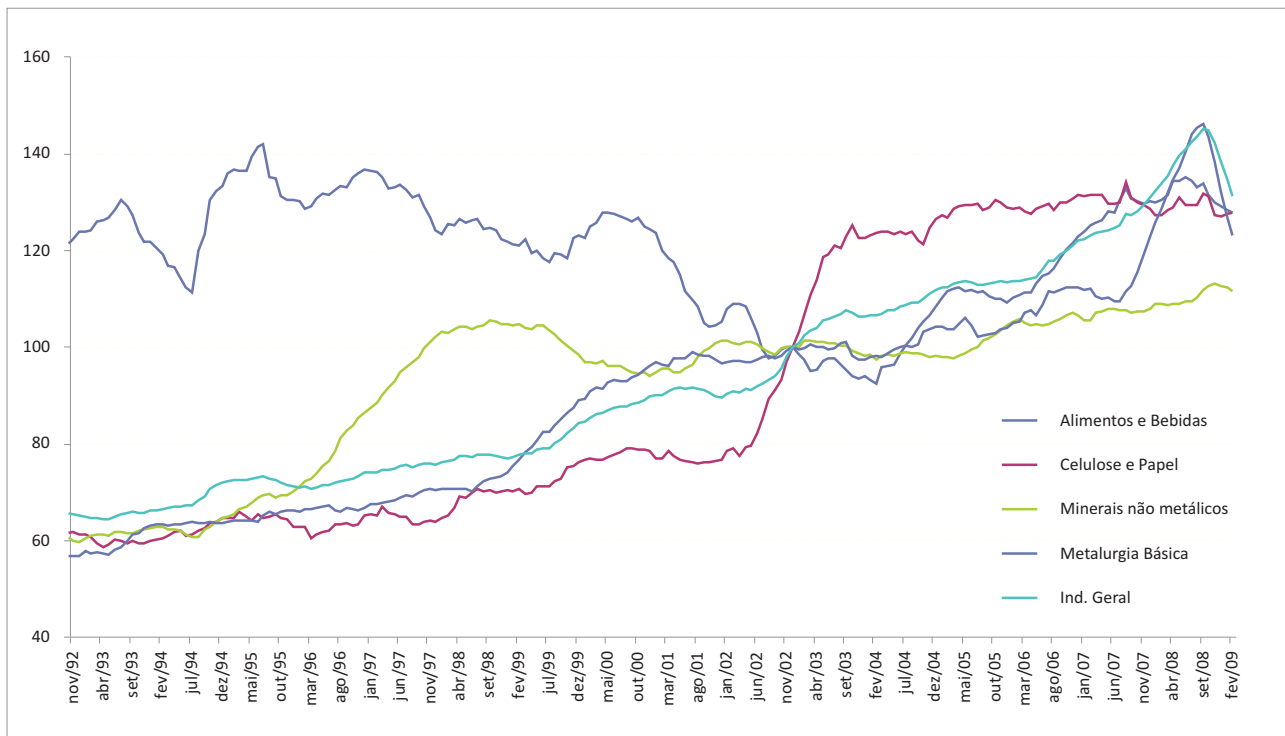
Fonte: IBGE
 Elaboração: IJSN - Coordenação de Estudos Econômicos

Gráfico 02 - Evolução da Indústria do ES
 Base 2002=100, Índice em Média Móvel 12 meses



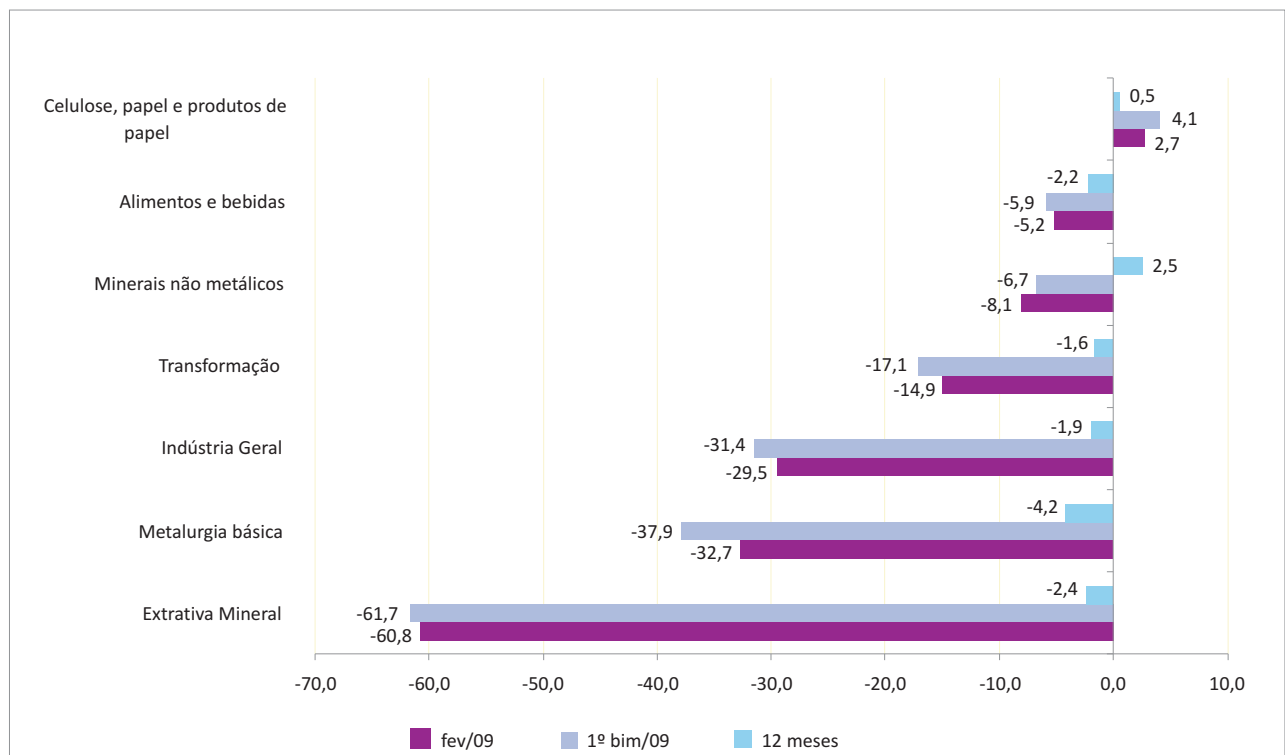
Fonte: IBGE
 Elaboração: IJSN - Coordenação de Estudos Econômicos

Gráfico 03 - Evolução da Indústria por setores - ES
Base 2002=100, Índice em média móvel 12 meses



Fonte: IBGE
Elaboração: IJSN - Coordenação de Estudos Econômicos

Gráfico 04 - Produção Industrial por atividades - ES
Variação (%) em relação ao mesmo período do ano anterior



Fonte: IBGE
Elaboração: IJSN - Coordenação de Estudos Econômicos

Instituto Jones dos Santos Neves

Coordenação Geral

Ana Paula Vitali Janes Vescovi
Diretora-presidente

Elaboração

Anna Claudia Aquino dos Santos Pela
Coordenadora de Conjuntura