

## PESQUISA INDUSTRIAL MENSAL DE EMPREGOS E SALÁRIOS – Janeiro/09

*Segundo pesquisa do IBGE, indústria capixaba inicia o ano de 2009 com crescimento no pessoal ocupado e nos salários reais.*

**E**m janeiro, o emprego na indústria capixaba registrou crescimento de +0,7% frente ao mesmo mês de 2008, enquanto na indústria nacional houve recuo no contingente de trabalhadores (-2,5%), de acordo com dados divulgados pelo Instituto Brasileiro de Geografia e Estatística (IBGE). Contudo, é importante assinalar que frente ao mês de novembro do ano passado houve queda de -2,9% do pessoal ocupado no Estado, sem ajuste sazonal.

No Espírito Santo, o crescimento do emprego no mês de janeiro esteve ancorado no dinamismo da indústria de transformação (+1,1%), atenuando o recuo na extrativa (-2%). A principal contribuição positiva continua sendo registrada no segmento *Coque, refino de petróleo, combustíveis nucleares e álcool* (+53,4%). Sobressaíram, ainda: *Alimentos e Bebidas* (+16,2%), *Máquinas e equipamentos* (+11,7%), *Borracha e plástico* (+4,5%) e *Metalurgia Básica*

(+1,8%), que registraram expansão acima da média da indústria.

A principal contribuição negativa, no mês, veio do segmento *Fabricação de meios de transporte* (-19,9%), seguido de *Madeira* (-14,4%), *Fabricação de outros produtos da indústria de transformação* (-13,5%), *Produtos químicos* (-12,8%), *Máquinas e aparelhos elétricos* (-8,4%) e *Vestuário* (-6,6%).

O número de horas pagas na indústria capixaba manteve-se estável em relação ao mesmo mês do ano anterior (0,0%), embora tenha ocorrido redução na indústria extrativa (-1,7%). Em contrapartida, a folha de pagamento real do Estado contabilizou a maior expansão do país ao avançar +14,1% frente ao mês de janeiro do ano passado, resultado que superou a média nacional (+1,2%). Nos últimos 12 meses acumula-se crescimento de 6,9% nos salários reais, em relação ao mesmo período do ano anterior.

**Tabela 01 - Indicadores Conjunturais da Indústria (Brasil e ES) - Taxa de Crescimento (%)**

Variáveis	Janeiro/2009*	Acumulado 12 meses*
<b>Brasil</b>		
Pessoal Ocupado	-2,5	1,6
Número de Horas Pagas	-3,6	1,4
Folha de Pagamento Real	1,2	5,6
<b>Espírito Santo</b>		
Pessoal Ocupado	0,7	0,1
Número de Horas Pagas	0,0	-0,6
Folha de Pagamento Real	14,1	6,9

Fonte: IBGE

Elaboração: IJSN - Coordenação de Estudos Econômicos

\*em relação ao mesmo período do ano anterior

**Tabela 02 - Pessoal Ocupado Assalariado na Indústria por segmentos - ES - janeiro/09**

Seções e Divisões	Mensal*	Acumulado 3 meses*	Acumulado 12 meses*
<b>Indústria geral</b>	<b>0,7</b>	<b>1,0</b>	<b>0,1</b>
Coque, refino de petróleo, combustíveis nucleares e álcool	53,4	63,6	20,1
Alimentos e Bebidas	16,2	12,0	7,6
Máquinas e equipamentos, exclusive elétricos, eletrônicos, de precisão e de comunicações	11,7	13,7	1,3
Borracha e plástico	4,5	6,4	5,9
Metalurgia básica	1,8	7,2	6,5
Indústria de transformação	1,1	1,7	0,1
Papel e gráfica	0,0	2,5	3,2
Produtos de metal, exclusive máquinas e equipamentos	-0,3	5,7	6,2
Minerais não-metálicos	-0,4	0,2	-2,7
Indústrias extrativas	-2,0	-3,9	0,0
Calçados e couro	-3,2	0,0	0,4
Têxtil	-3,8	-1,1	3,0
Vestuário	-6,6	-7,7	-7,0
Máquinas e aparelhos elétricos, eletrônicos, de precisão e de comunicações	-8,4	-5,2	-2,6
Produtos químicos	-12,8	-9,4	-0,8
Fabricação de outros produtos da indústria de transformação	-13,5	-11,4	-3,5
Madeira	-14,4	-18,2	-21,2
Fabricação de meios de transporte	-19,9	-18,0	-4,4

Fonte: IBGE

Elaboração: IJSN - Coordenação de Estudos Econômicos

\*em relação ao mesmo período do ano anterior

**Tabela 03 - Folha de Pagamento Real por segmentos - ES - janeiro/2009**

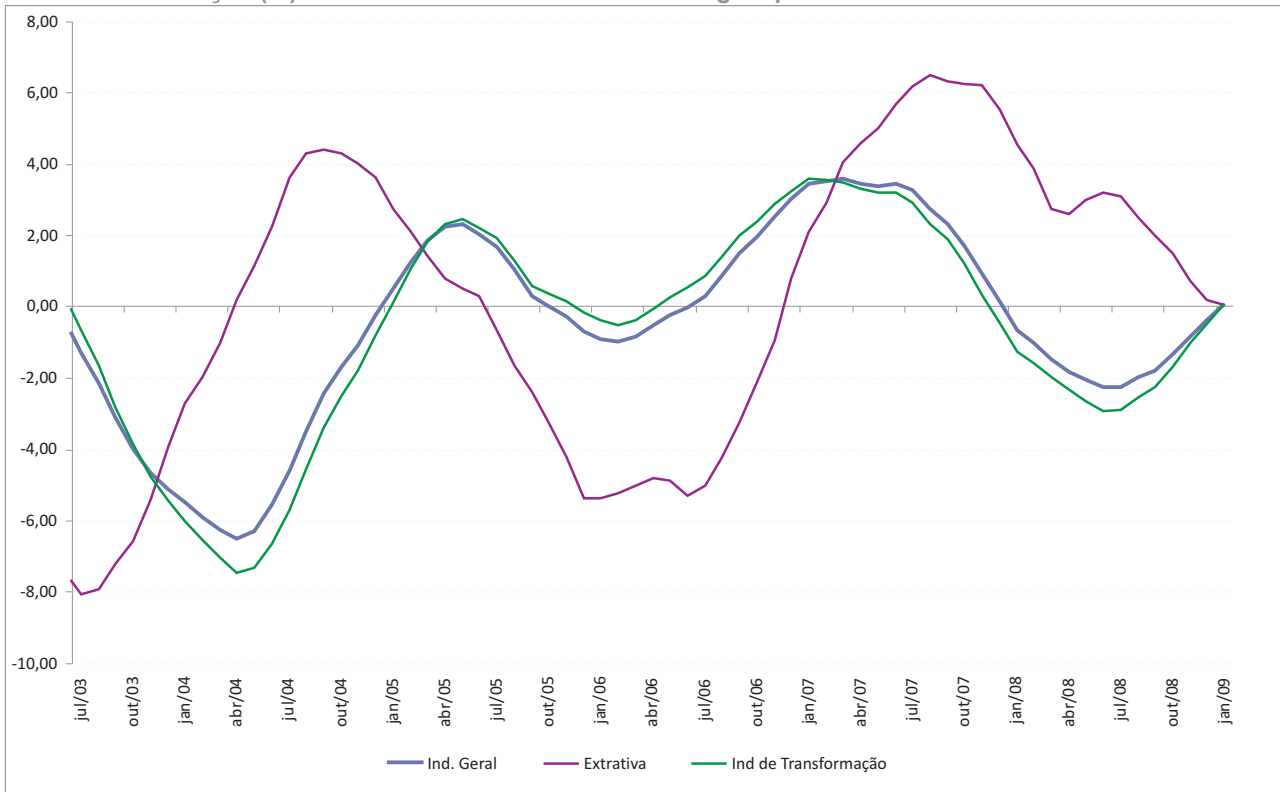
Seções e Divisões	Mensal*	Acumulado 3 meses	Acumulado 12 meses
<b>Indústria geral</b>	<b>14,1</b>	<b>11,7</b>	<b>6,9</b>
Máquinas e equipamentos, exclusive elétricos, eletrônicos, de precisão e de comunicações	47,3	38,2	11,8
Coque, refino de petróleo, combustíveis nucleares e álcool	39,7	10,2	8,8
Produtos de metal, exclusive máquinas e equipamentos	25,0	19,7	16,5
Metalurgia básica	21,9	24,0	11,3
Indústrias extrativas	18,2	10,2	8,8
Alimentos e Bebidas	13,5	6,4	4,9
Indústria de transformação	12,9	12,0	6,4
Produtos químicos	11,2	6,8	3,1
Têxtil	9,3	13,4	6,1
Minerais não-metálicos	8,4	15,0	8,5
Máquinas e aparelhos elétricos, eletrônicos, de precisão e de comunicações	-3,4	3,5	8,5
Borracha e plástico	-4,3	6,0	-2,2
Fabricação de outros produtos da indústria de transformação	-5,0	-2,0	8,2
Vestuário	-6,3	-2,5	2,6
Calçados e couro	-11,4	-7,2	-2,4
Madeira	-13,6	-19,9	-20,2
Papel e gráfica	-15,0	-11,8	-0,8
Fabricação de meios de transporte	-15,4	-8,2	-3,5

Fonte: IBGE

Elaboração: IJSN - Coordenação de Estudos Econômicos

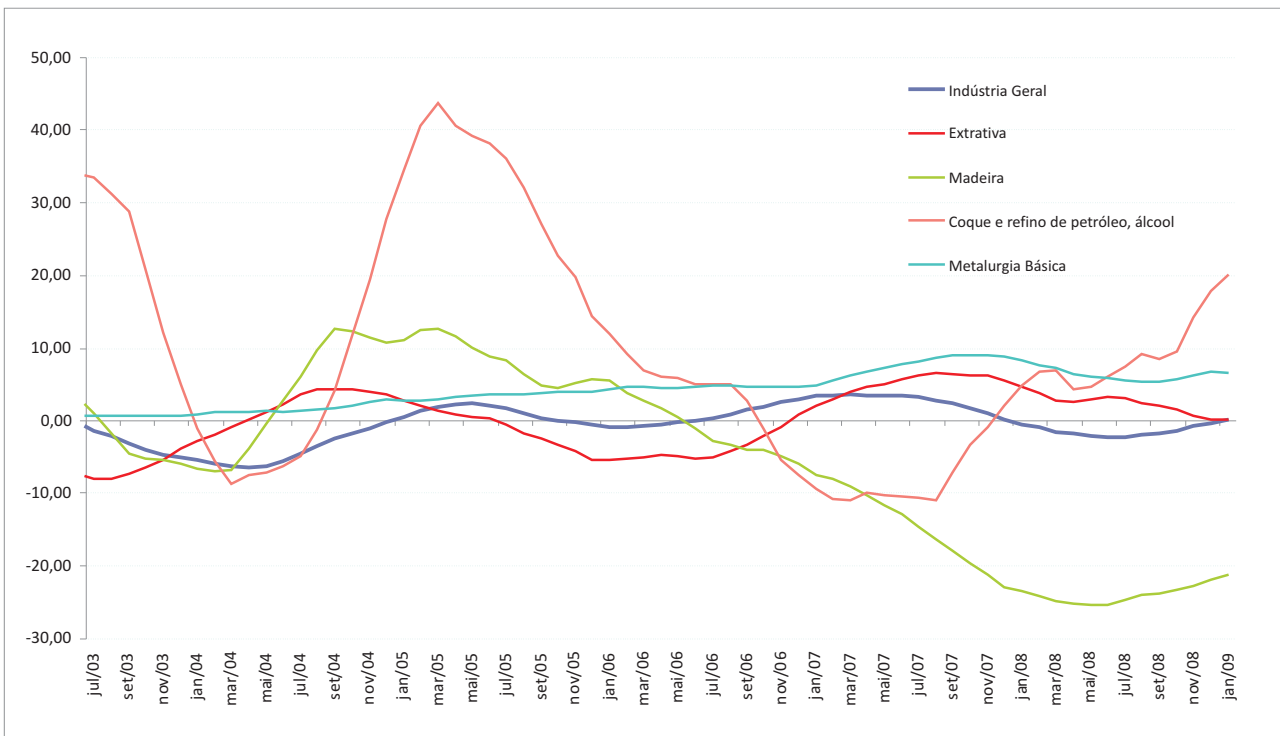
\*Mesmo mês em relação ao ano anterior

**Gráfico 01 - Evolução do Emprego Industrial no ES**  
**Varição (%) em média móvel 12 meses contra igual período do ano anterior**



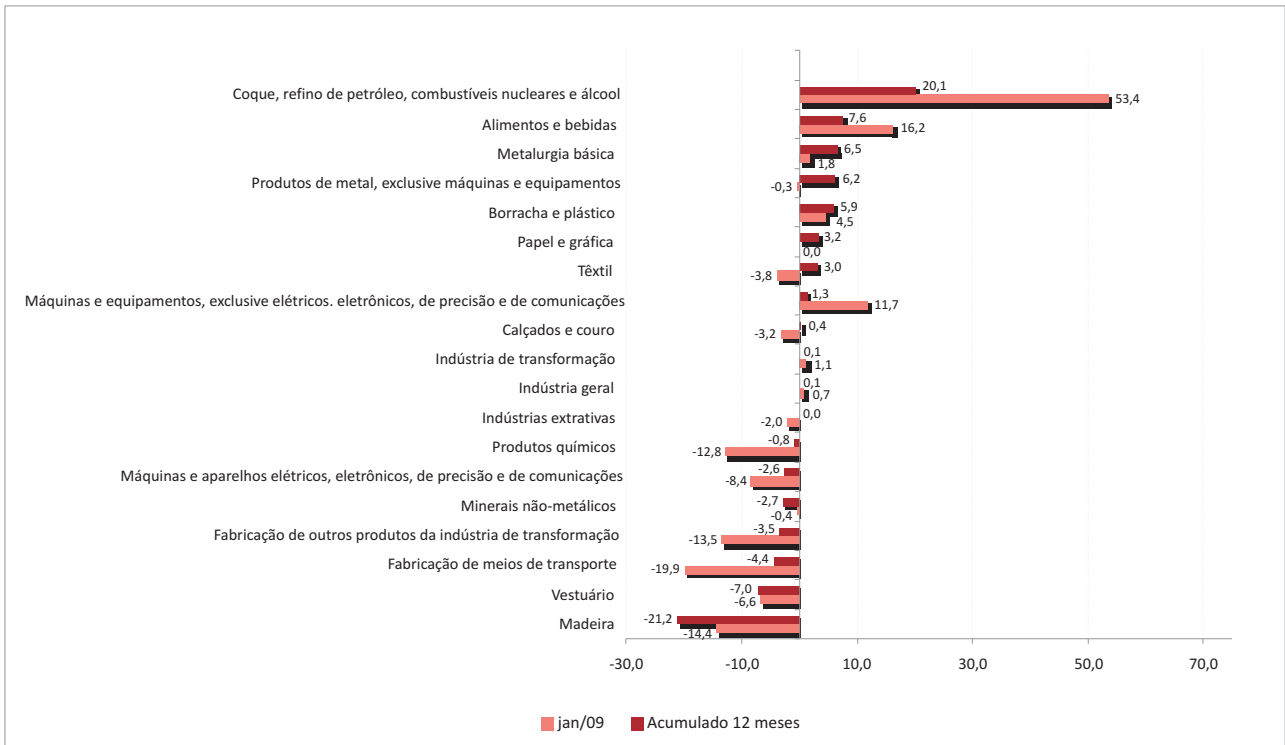
Fonte: IBGE  
 Elaboração: IJSN - Coordenação de Estudos Econômicos

**Gráfico 02 - Evolução do Emprego Industrial por atividades selecionadas - ES**  
**Varição (%) em média móvel 12 meses contra igual período do ano anterior**



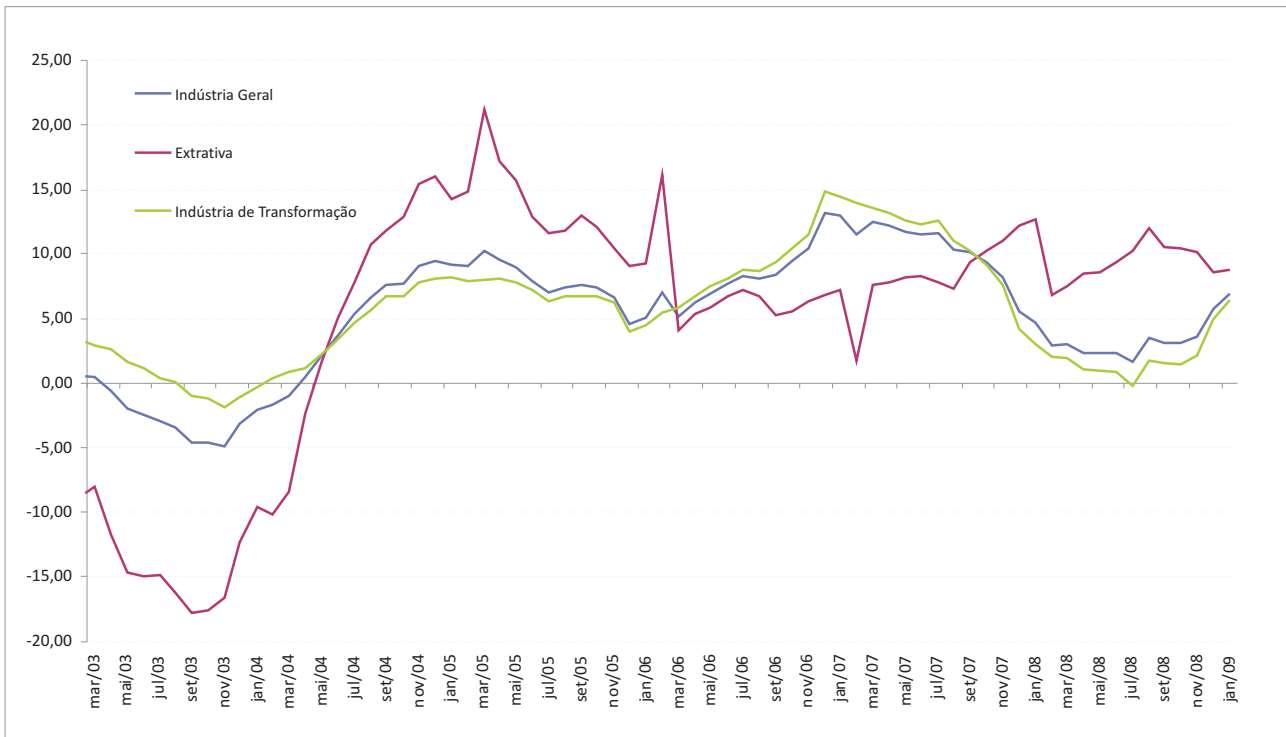
Fonte: IBGE  
 Elaboração: IJSN - Coordenação de Estudos Econômicos

**Gráfico 03 - Emprego Industrial por setores - ES**  
**Varição (%) em relação ao mesmo período do ano anterior**



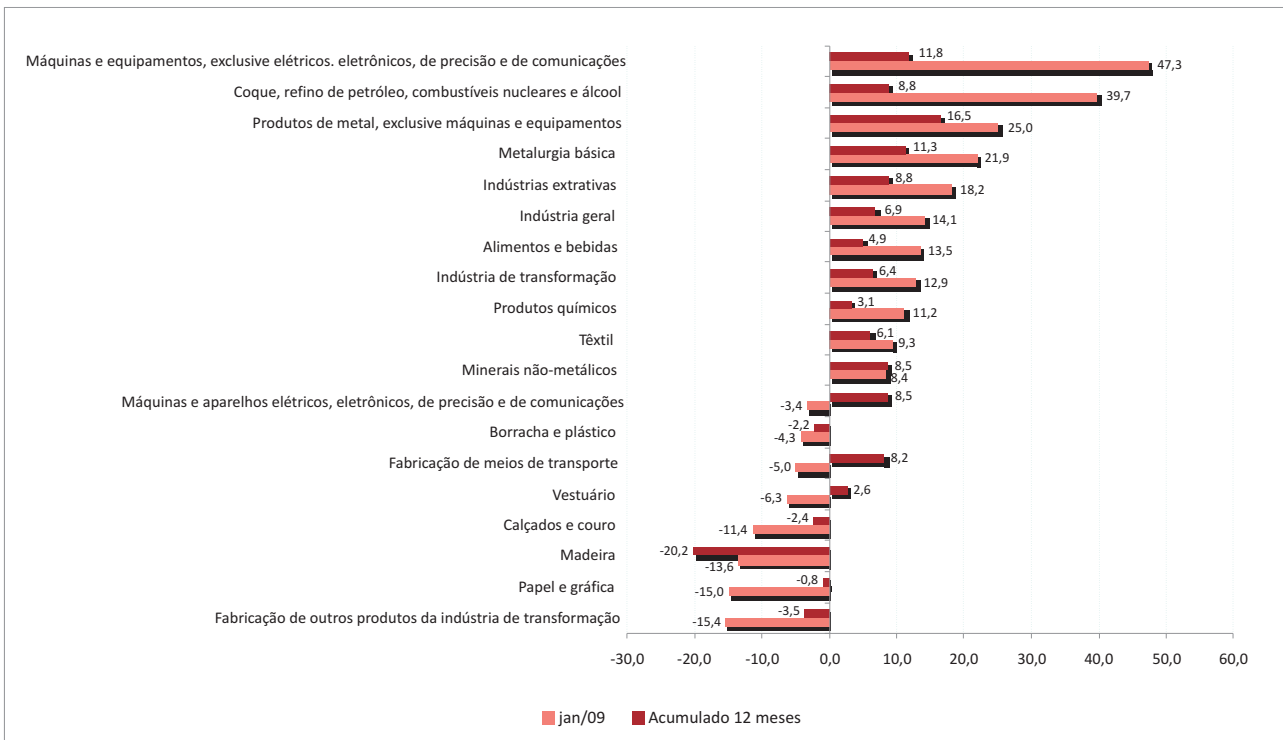
Fonte: IBGE  
 Elaboração: IJSN - Coordenação de Estudos Econômicos

**Gráfico 04 - Folha de Pagamento Real na Indústria - ES**  
**Varição (%) em média móvel 12 meses contra igual período do ano anterior**



Fonte: IBGE  
 Elaboração: IJSN - Coordenação de Estudos Econômicos

**Gráfico 05 - Folha de Pagamento Real na Indústria por atividades - ES**  
**Varição (%) em relação aos mesmos períodos do ano anterior**



Fonte: IBGE

Elaboração: IJSN - Coordenação de Estudos Econômicos

**Gráfico 06 - Pessoal Ocupado, Salários Reais e Horas Pagas na Indústria - ES**  
**Varição (%) em média móvel 12 meses contra igual período do ano anterior**



Fonte: IBGE

Elaboração: IJSN - Coordenação de Estudos Econômicos

**Instituto Jones dos Santos Neves**

**Coordenação Geral**

Ana Paula Vitali Janes Vescovi  
 Diretora-presidente

**Elaboração**

Anna Claudia Aquino dos Santos Pela  
 Coordenadora de Conjuntura