

## IMPORTAÇÕES – Novembro/2012

*Novembro apresentou o segundo maior valor das importações do Espírito Santo para o ano de 2012, US\$ 806,81 milhões, perdendo apenas para janeiro, cujo resultado havia sido US\$ 814,67 milhões, e ainda superior a agosto que registrou US\$ 806,75 milhões.*

Os dados da Secretaria de Comércio Exterior (SECEX), órgão vinculado ao Ministério do Desenvolvimento, Indústria e Comércio Exterior (MDIC) mostram que as compras externas do estado continuam em ascensão desde setembro do corrente ano, atingindo valor de US\$ 806,81 milhões em novembro de 2012. Houve um crescimento de +18,32% em relação a outubro do mesmo ano, quando as importações haviam somado em US\$ 681,90 milhões. O valor das importações de novembro de 2012 ainda está em patamar bem inferior ao de novembro do ano anterior (US\$ 1.218,87), o que resultou numa queda de valor importado de -33,81% na comparação interanual (Gráfico 1 e Tabela 1).

O aumento de +18,32% no valor importado, na comparação mensal, esteve concentrado na categoria de *combustíveis e lubrificantes* (+255,66%). Já a redução de -33,81% em relação a novembro de 2011 ocorreu devido à queda nas compras de *bens de consumo duráveis* (-72,13%), *bens de capital* (-33,59%) e *produtos intermediários* (-26,10%) (Tabela 1).

Em relação ao *quantum*<sup>1</sup> importado em novembro de 2012, houve elevação de +209,36% em relação ao mês anterior, e +43,89% em relação a novembro de 2011. Em relação às categorias de uso, as variações,

tanto mensal quanto interanual, apresentaram sinal semelhante (exceto *bens de consumo não-duráveis* - variação mensal). Ou seja, quando aumentou o valor importado de dada categoria de uso, a quantidade importada também aumentou, e vice-versa. A proporção dos aumentos do *quantum* importado, entretanto, ocorreu de maneira mais intensa<sup>2</sup>. Dessa forma, a variação interanual da quantidade total apresentou-se positiva (aumento de +43,89%) enquanto a variação total do valor apresentou-se negativo (queda de -33,81%) (Tabela 2).

Em novembro de 2012, em relação ao mês anterior, nota-se aumento de 11,58 pontos percentuais na participação da categoria de *combustíveis e lubrificantes* no total importado pelo estado, e reduções nas demais categorias (Gráfico 2).

Em relação aos produtos importados, o destaque de novembro de 2012 esteve no *carvão mineral* que sozinho representou 17,28% do total importado pelo estado. (Tabela 3).

A China continua liderando o *ranking* dos países de origem das importações capixaba, 21% do total da origem. Em seguida vem os Estados Unidos com 17%, seguido da Alemanha e Austrália com aproximadamente 7% cada (Gráfico 3).

<sup>1</sup> A informação utilizada como *proxy* é o peso líquido das mercadorias importadas.

<sup>2</sup> Por exemplo, o aumento de 255,66% na variação mensal do valor de combustíveis e lubrificantes correspondeu a um aumento de 334,91% na quantidade.

**Tabela 1 - Importações do Espírito Santo segundo Categorias de Uso**  
US\$ milhões

US\$ milhões	US\$ milhões			Variação (%)	
	nov/11	out/12	nov/12	Mensal	Interanual
Bens de capital	296,27	215,80	196,77	-8,82	-33,59
Bens de consumo duráveis	387,68	105,28	108,06	2,64	-72,13
Bens de consumo não-duráveis	94,71	102,17	104,09	1,88	9,90
Combustíveis e lubrificantes	91,17	39,35	139,96	255,66	53,52
Produtos Intermediários	349,03	219,30	257,94	17,62	-26,10
<b>TOTAL</b>	<b>1.218,87</b>	<b>681,90</b>	<b>806,81</b>	<b>18,32</b>	<b>-33,81</b>

Fonte: SECEX/MDIC

Elaboração: Coordenação de Estudos Econômicos – CEE/IJSN

**Tabela 2 - Importações do Espírito Santo segundo Categorias de Uso**  
Mil toneladas líquidas

US\$ milhões	mil toneladas líquidas			Variação (%)	
	nov/11	out/12	nov/12	Mensal	Interanual
Bens de capital	28,64	15,56	15,33	-1,47	-46,47
Bens de consumo duráveis	51,66	14,42	12,56	-12,87	-75,68
Bens de consumo não-duráveis	18,66	17,11	20,22	18,15	8,36
Combustíveis e lubrificantes	379,36	173,83	755,98	334,91	99,28
Produtos Intermediários	233,87	110,35	220,70	100,00	-5,63
<b>TOTAL</b>	<b>712,19</b>	<b>331,26</b>	<b>1.024,79</b>	<b>209,36</b>	<b>43,89</b>

Fonte: SECEX/MDIC

Elaboração: Coordenação de Estudos Econômicos – CEE/IJSN

**Tabela 3 - Valor dos principais produtos importados pelo Espírito Santo**  
US\$ milhões – Novembro de 2011, Outubro de 2012 e Novembro de 2012

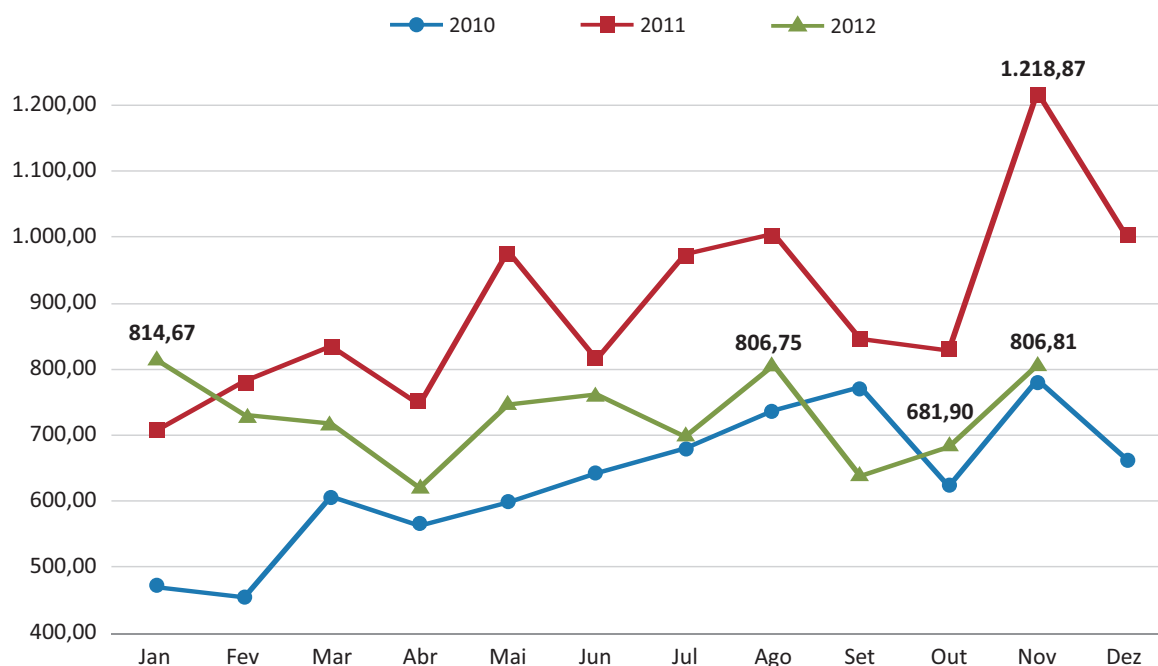
Produtos* – US\$ milhões	2011	2012		Participação (%)
	novembro	outubro	novembro	novembro/12
Extração de carvão mineral	85,50	36,96	139,44	17,28
Fabricação de automóveis, camionetas e utilitários	345,29	53,30	61,83	7,66
Fabricação de equipamentos de comunicação	50,92	31,99	42,30	5,24
Laticínios	24,56	20,15	37,24	4,62
Fabricação de bebidas alcoólicas	34,61	16,65	32,80	4,07
Fabricação de máquinas e equipamentos de uso geral	28,74	33,46	29,89	3,70
Fabricação de caminhões e ônibus	59,58	22,76	28,79	3,57
Siderurgia	58,01	7,47	24,97	3,10
Tecelagem, exceto malha	48,31	32,77	24,63	3,05
Fabricação de máq. e equip. de uso na extração mineral e na construção	62,68	27,67	24,31	3,01
Demais	420,68	398,72	360,62	44,70
<b>TOTAL</b>	<b>1.218,87</b>	<b>681,90</b>	<b>806,81</b>	<b>100,00</b>

Fonte: SECEX/MDIC

Elaboração: Coordenação de Estudos Econômicos – CEE/IJSN.

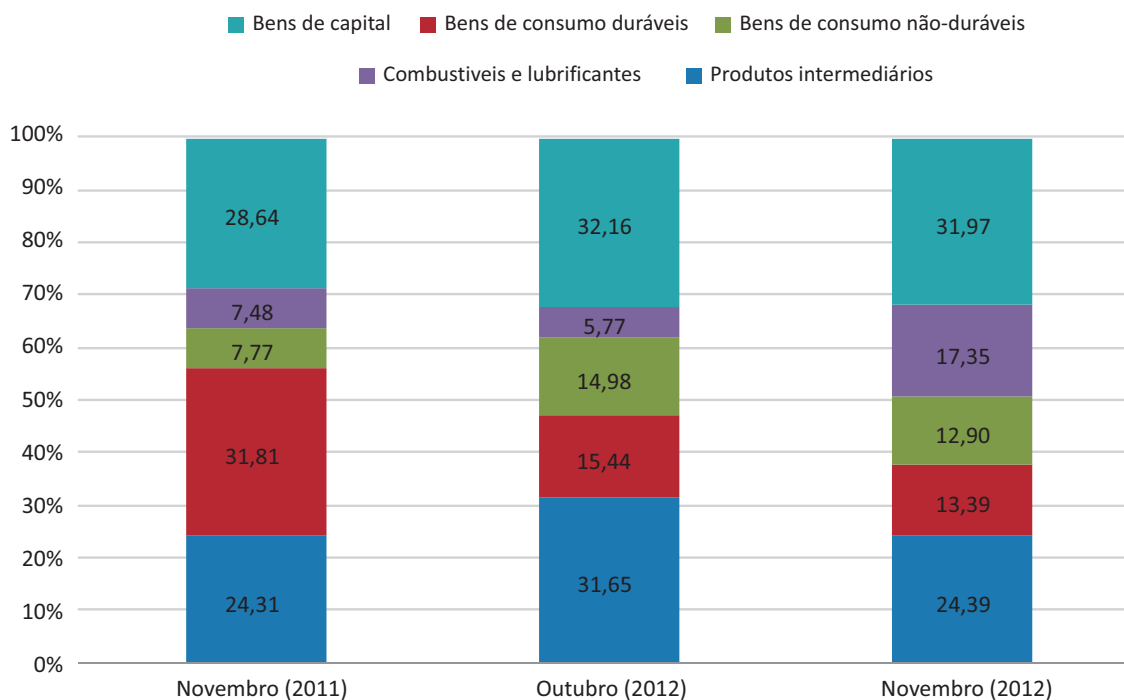
\*Classificação Cnae 2.0 – Grupo

**Gráfico 1 - Importações do Espírito Santo**  
Meses de 2010 a 2012 – US\$ Milhões



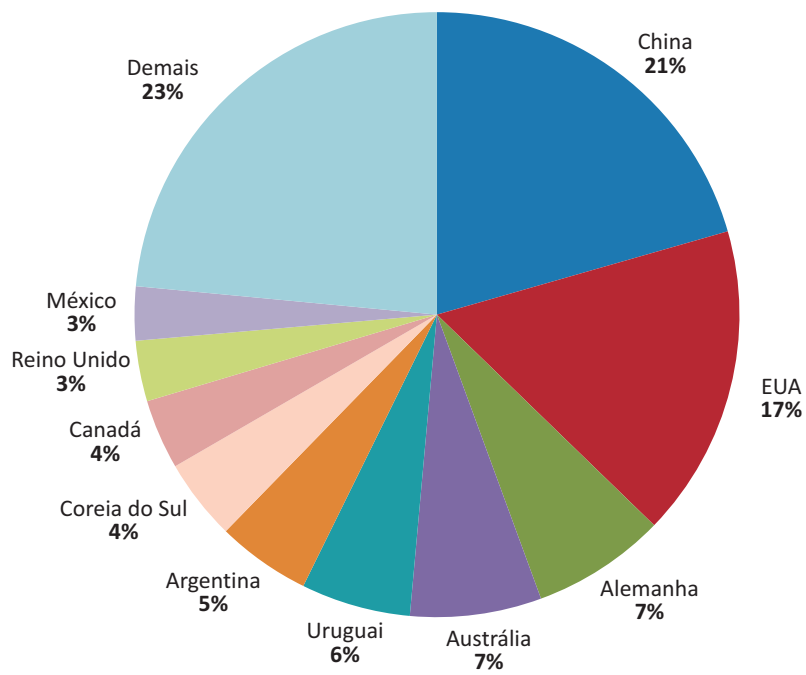
Fonte: SECEX/MDIC.  
Elaboração: Coordenação de Estudos Econômicos – CEE/IJSN.

**Gráfico 2 - Importações do Espírito Santo segundo Categorias de Uso**  
Participação % – Novembro de 2011, Outubro de 2012 e Novembro de 2012



Fonte: SECEX/MDIC.  
Elaboração: Coordenação de Estudos Econômicos – CEE/IJSN.

**Gráfico 3 - Principais países de origem das importações do Espírito Santo**  
Acumulado Janeiro a Novembro de 2012 – Participação (%)



Fonte: SECEX/MDIC.  
Elaboração: Coordenação de Estudos Econômicos – CEE/IJSN.

## Resenha de Conjuntura – 108

### Coordenação Geral

José Edil Benedito  
Diretor-Presidente

Pablo Silva Lira  
Diretor de Estudos e Pesquisas (Interino)

### Coordenação

Victor Nunes Toscano  
Coordenação de Estudos Econômicos – CEE

## IJSN – Instituto Jones dos Santos Neves

### Elaboração

Paula Rubia Simões Beiral  
Coordenação de Estudos Econômicos – CEE

### Revisão

Antônio Ricardo Freislebem da Rocha  
Victor Nunes Toscano  
Coordenação de Estudos Econômicos – CEE

### Editoração

Arthur Ceruti Quintanilha  
João Vitor André  
Assessoria de Relacionamento Institucional – ARIN