

# Serviços

## Dezembro/2024

*Em dezembro de 2024, o volume de serviços no Espírito Santo apresentou elevação de +1,3% contra o mês imediatamente anterior, na série com ajuste sazonal, e +8,1% na comparação interanual.*

Dados da Pesquisa Mensal de Serviços (PMS) do Instituto Brasileiro de Geografia e Estatística (IBGE) revelam que, o volume de serviços no Espírito Santo variou +1,3% em dezembro de 2024, contra o mês imediatamente anterior, na série dessazonalizada. Ainda na mesma base de comparação, o Espírito Santo ocupou a sexta colocação no ranking das Unidades da Federação (UFs), se posicionando acima da média nacional (-0,5%) (Gráfico 1).

Por sua vez, na comparação interanual, houve expansão de +8,1% no volume de serviços capixaba, resultado superior ao crescimento de +2,4% observado no país e quinto melhor desempenho entre as UFs. Tal performance, foi impulsionada por três das cinco atividades investigadas pela pesquisa: *Serviços de informação e comunicação* (+19,6%); *Serviços prestados às famílias* (+11,1%); e *Transportes, serviços auxiliares aos transportes e correio* (+9,6%). Em sentido oposto, os setores *Outros serviços* (-6,6%) e *Serviços profissionais, administrativos e complementares* (-4,7%) apresentaram retração no período (Tabela 1, Gráfico 2 e Gráfico 3).

Já no acumulado de 2024, o volume de serviços capixaba apresentou acréscimo de +6,2%, superando a variação de +3,1% verificada no Brasil, com destaque para a atividade *Transportes, serviços auxiliares aos transportes e correio*, que avançou +9,4% (Tabela 1, Gráfico 3 e Gráfico 4). Com esse resultado, o volume de serviços no Espírito Santo completa o quarto ano consecutivo com desempenho positivo, embora com taxa de crescimento mais branda do que nos anos anteriores.

Quanto a receita nominal de serviços capixaba, em dezembro de 2024, houve incremento de +3,1% frente ao mês imediatamente anterior, na série com ajuste sazonal. Na comparação interanual, ocorreu crescimento de +11,5%, determinado pelo avanço em quatro dos cinco setores: *Serviços de informação e comunicação* (+25,3%); *Serviços prestados às famílias* (+17,4%); *Transportes, serviços auxiliares aos transportes e correio* (+11,5%); e *Serviços profissionais, administrativos e complementares* (+0,9%). Por outro lado, *Outros serviços* foi o único segmento a apresentar contração, no critério interanual, com -1,9%. No acumulado em 2024, a receita nominal de serviços cresceu +10,9%, impulsionada novamente pelo desempenho de *Transportes, serviços auxiliares aos transportes e correio* (+13,6%) (Tabela 2 e Gráfico 4).

O volume das atividades turísticas, medido pelo Índice de Atividades Turísticas – IATUR<sup>1</sup>, decaiu -2,7%, no Espírito Santo, contra o mês imediatamente anterior, na série com ajuste sazonal, aumentando +9,1% na comparação interanual. Em contrapartida, no acumulado em 2024, observou-se queda de -2,5%. A receita nominal das atividades turísticas apresentou variações de -0,5% frente ao mês imediatamente anterior, +10,7% na comparação interanual e aumento acumulado de +4,6% em 2024 (Gráfico 5).

<sup>1</sup> O IATUR é calculado a partir de um grupamento especial das atividades abrangidas pela PMS.

# Tabela 1

Serviços | Dez/2024

**Volume de Serviços**  
**Brasil e Espírito Santo**  
Variação (%) – Dezembro/2024

Atividades	Interanual*	Acumulado no ano*	Acumulado 12 meses**
<b>Brasil</b>			
<b>Total</b>	<b>2,4</b>	<b>3,1</b>	<b>3,1</b>
1. Serviços prestados às famílias	2,2	4,4	4,4
2. Serviços de informação e comunicação	5,2	6,2	6,2
3. Serviços profissionais, administrativos e complementares	1,9	6,2	6,2
4. Transportes, serviços auxiliares aos transportes e correio	2,9	-0,7	-0,7
5. Outros serviços	-5,1	1,1	1,1
<b>Espírito Santo</b>			
<b>Total</b>	<b>8,1</b>	<b>6,2</b>	<b>6,2</b>
1. Serviços prestados às famílias	11,1	-1,7	-1,7
2. Serviços de informação e comunicação	19,6	3,8	3,8
3. Serviços profissionais, administrativos e complementares	-4,7	1,8	1,8
4. Transportes, serviços auxiliares aos transportes e correio	9,6	9,4	9,4
5. Outros serviços	-6,6	4,2	4,2

Fonte: Pesquisa Mensal de Serviços – PMS/IBGE

Elaboração: Coordenação de Estudos Econômicos – CEE/IJSN

\*Base igual período do ano anterior

\*\*Base igual período anterior

# Tabela 2

Serviços | Dez/2024

**Receita Nominal de Serviços**  
**Brasil e Espírito Santo**  
Variação (%) – Dezembro/2024

Atividades	Interanual*	Acumulado no ano*	Acumulado 12 meses**
<b>Brasil</b>			
<b>Total</b>	<b>6,2</b>	<b>7,5</b>	<b>7,5</b>
1. Serviços prestados às famílias	8,7	10,2	10,2
2. Serviços de informação e comunicação	8,6	8,4	8,4
3. Serviços profissionais, administrativos e complementares	7,1	12,2	12,2
4. Transportes, serviços auxiliares aos transportes e correio	5,3	3,4	3,4
5. Outros serviços	-0,5	6,2	6,2
<b>Espírito Santo</b>			
<b>Total</b>	<b>11,5</b>	<b>10,9</b>	<b>10,9</b>
1. Serviços prestados às famílias	17,4	4,6	4,6
2. Serviços de informação e comunicação	25,3	8,2	8,2
3. Serviços profissionais, administrativos e complementares	0,9	8,5	8,5
4. Transportes, serviços auxiliares aos transportes e correio	11,5	13,6	13,6
5. Outros serviços	-1,9	10,2	10,2

Fonte: Pesquisa Mensal de Serviços – PMS/IBGE

Elaboração: Coordenação de Estudos Econômicos – CEE/IJSN

\*Base igual período do ano anterior

\*\*Base igual período anterior



Serviços | Dezembro/2024

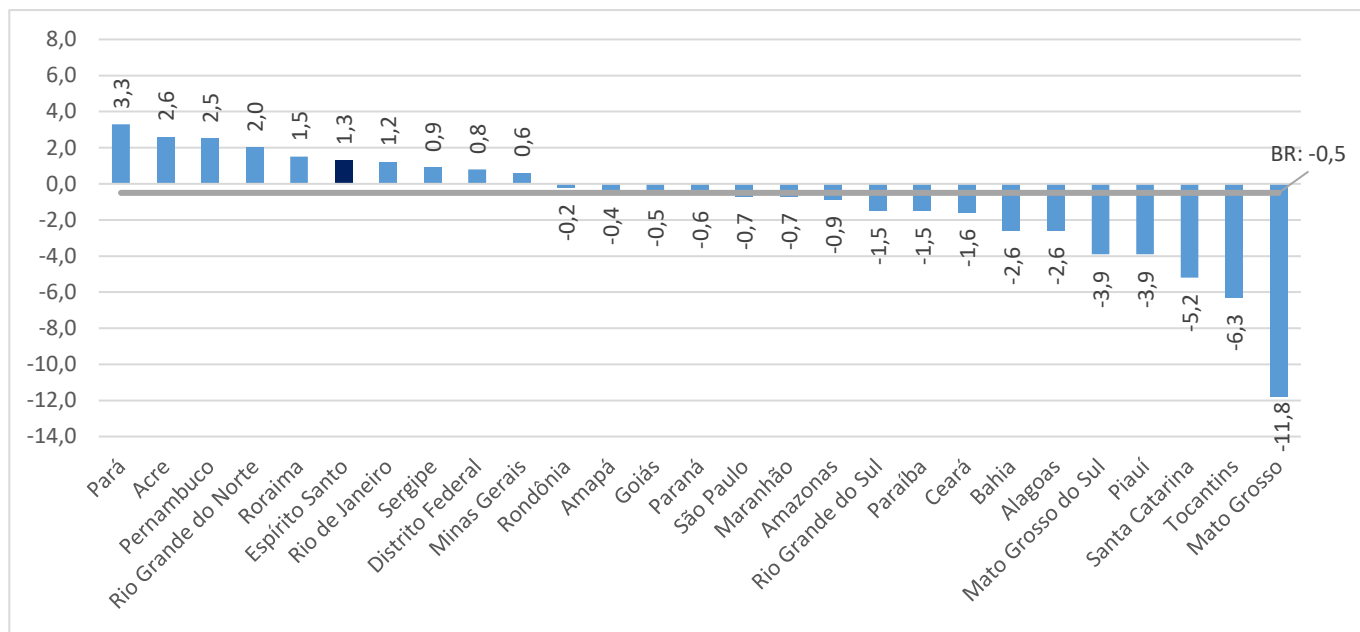
Resenha de Conjuntura | IJSN | Ano XVIII | Número 14 | Divulgação: Fev/2025

# Gráfico 1

Serviços | Dez/2024

## Volume de Serviços Brasil e Unidades da Federação

Variação (%) Dezembro24/Novembro24 – com ajuste sazonal



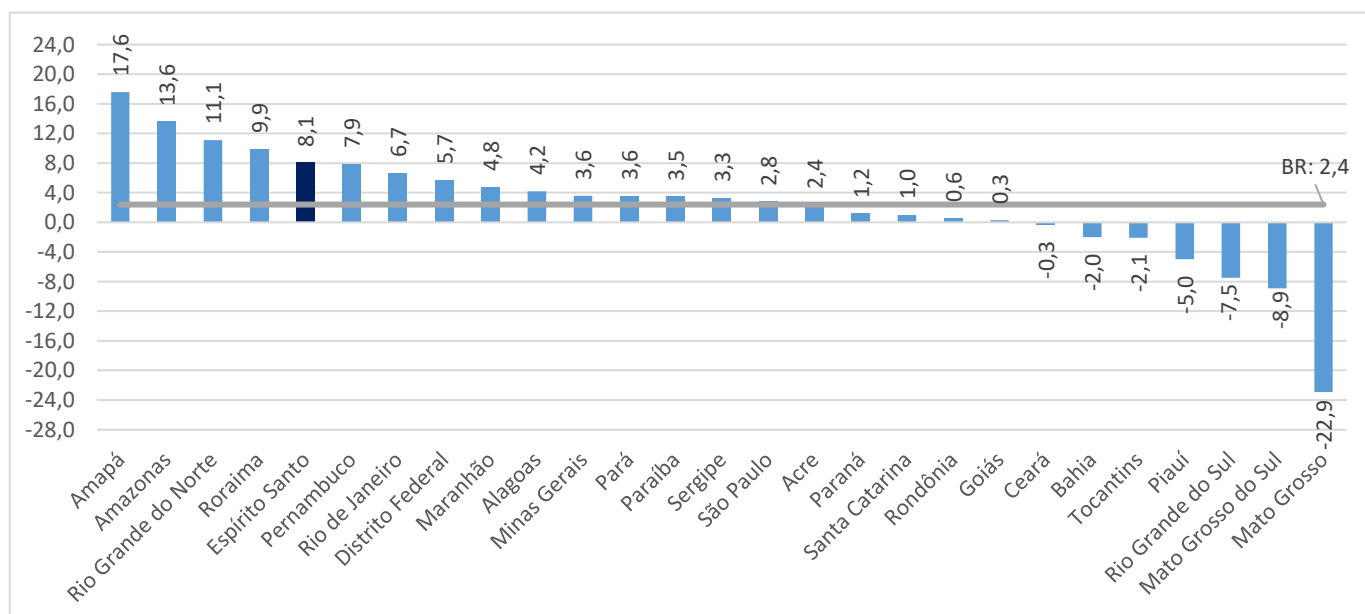
Fonte: Pesquisa Mensal de Serviços – PMS/IBGE  
Elaboração: Coordenação de Estudos Econômicos – CEE/IJSN

# Gráfico 2

Serviços | Dez/2024

## Volume de Serviços Brasil e Unidades da Federação

Variação (%) Dezembro24/Dezembro23



Fonte: Pesquisa Mensal de Serviços – PMS/IBGE  
Elaboração: Coordenação de Estudos Econômicos – CEE/IJSN



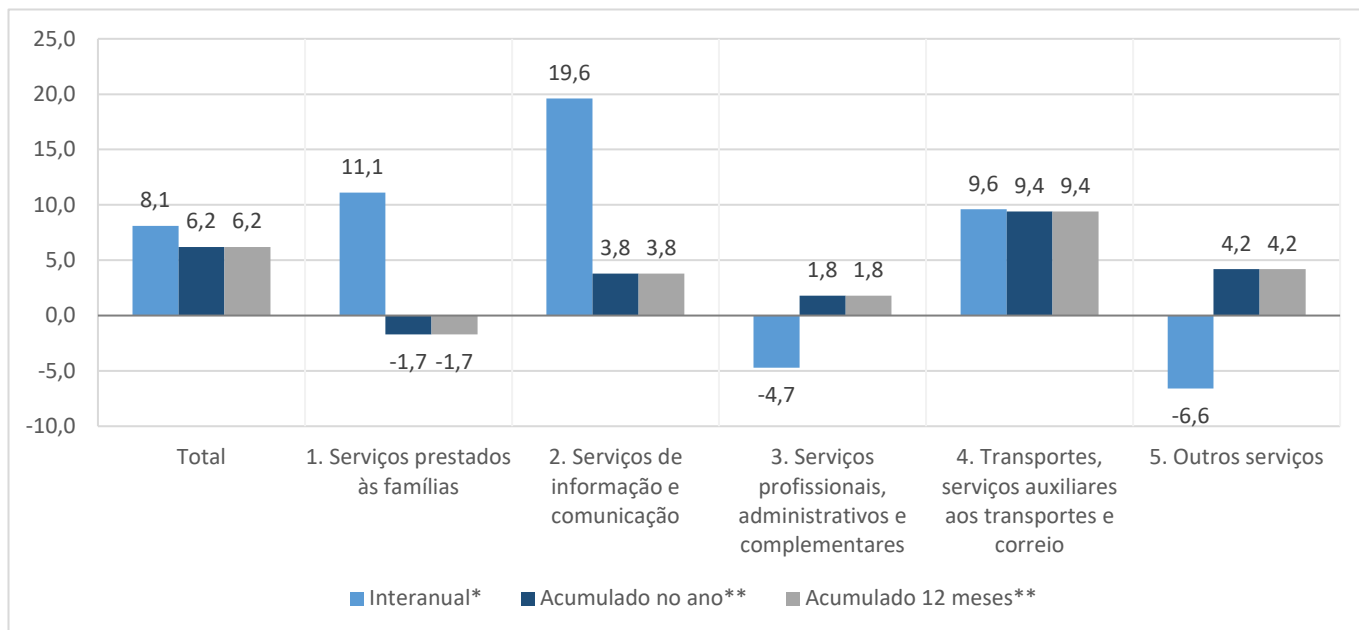
Serviços | Dezembro/2024

Resenha de Conjuntura | IJSN | Ano XVIII | Número 14 | Divulgação: Fev/2025

# Gráfico 3

Serviços | Dez/2024

## Volume de Serviços Atividades de Serviços – Espírito Santo Variação (%) – Dezembro/2024

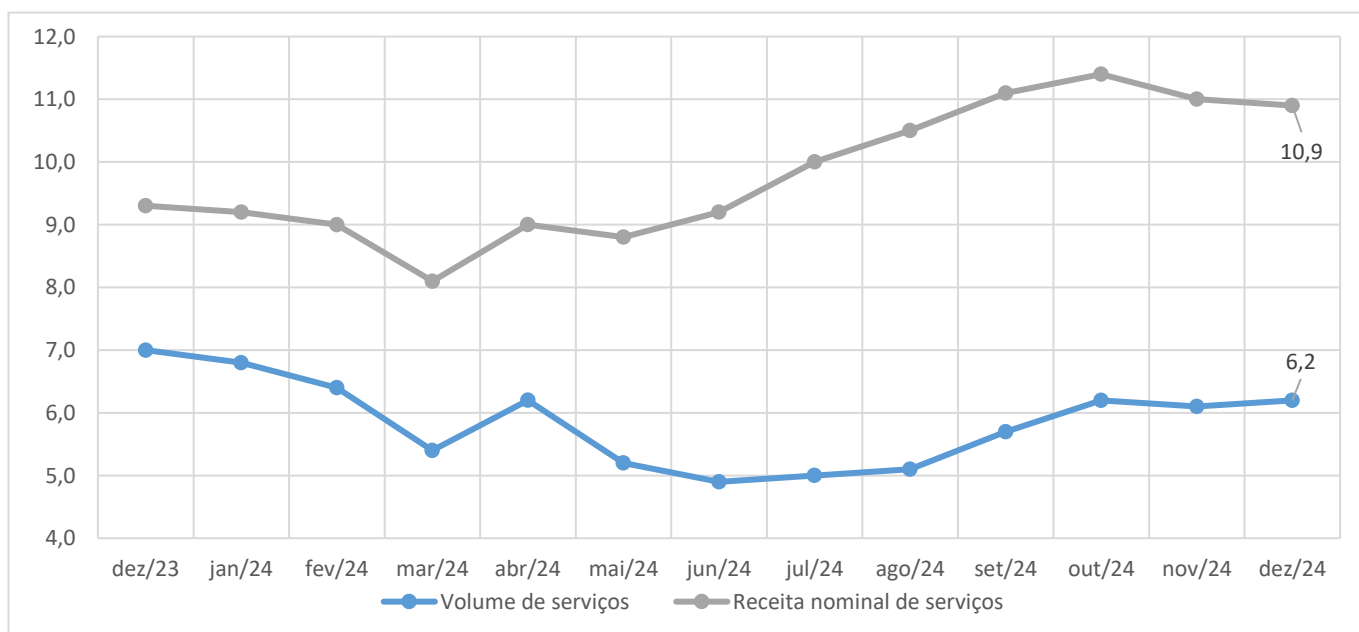


Fonte: Pesquisa Mensal de Serviços – PMS/IBGE  
 Elaboração: Coordenação de Estudos Econômicos – CEE/IJSN  
 \*Base igual período do ano anterior  
 \*\*Base igual período anterior

# Gráfico 4

Serviços | Dez/2024

## Volume de Serviços e Receita Nominal de Serviços Espírito Santo Variação (%) Acumulada em 12 Meses



Fonte: Pesquisa Mensal de Serviços – PMS/IBGE  
 Elaboração: Coordenação de Estudos Econômicos – CEE/IJSN



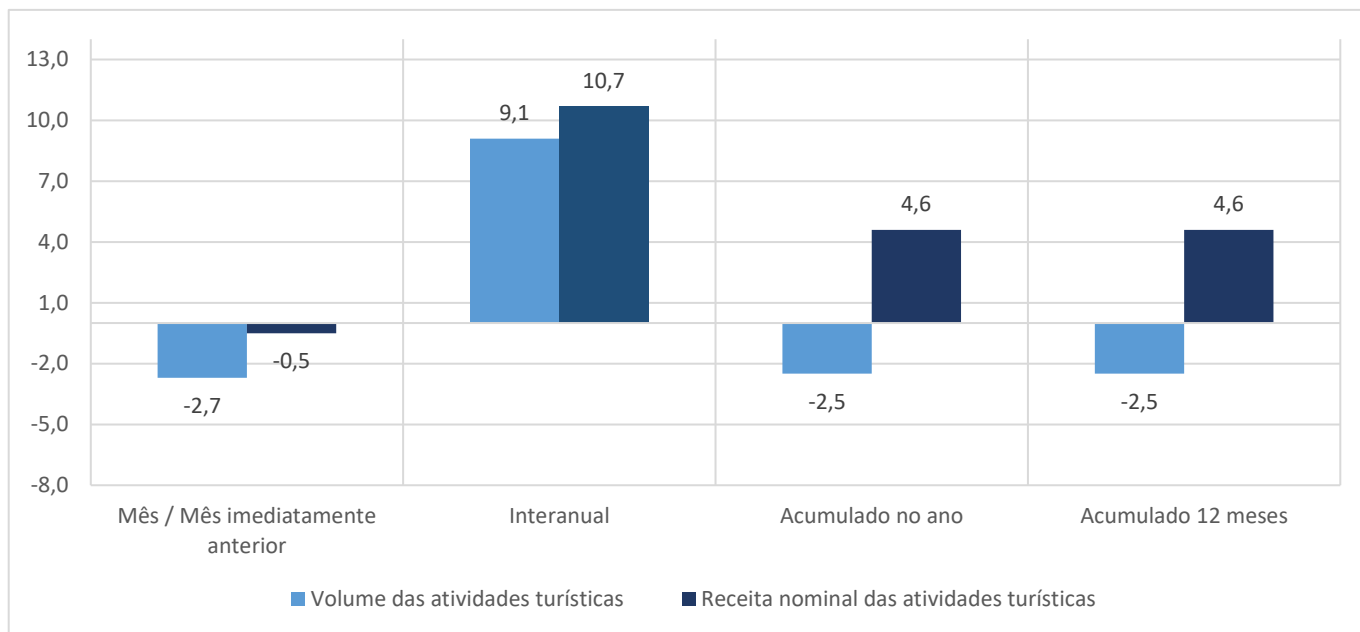
# Gráfico 5

Serviços | Dez/2024

## Varição (%) do Índice de Atividades Turísticas – IATUR

Espírito Santo

Varição (%) – Dezembro/2024



Fonte: IBGE – Pesquisa Mensal de Serviços

Elaboração: Coordenação de Estudos Econômicos – CEE/IJSN

\*Base igual período do ano anterior

\*\*Base igual período anterior