



Produção Industrial Dezembro/2024

Em dezembro de 2024, a produção industrial capixaba apresentou crescimento de +4,0% na comparação com novembro de 2024, na série com ajuste sazonal. No acumulado em 12 meses, a indústria retraiu -1,6%.

De acordo com a Pesquisa Industrial Mensal – Produção Física (PIM-PF)¹, elaborada pelo Instituto Brasileiro de Geografia e Estatística (IBGE)², em dezembro de 2024, a produção industrial capixaba apresentou crescimento de +4,0%, no confronto com o mês imediatamente anterior, na série com ajuste sazonal. Com esse resultado, o estado alcançou a segunda posição no ranking das Unidades da Federação (UFs), ficando acima da média nacional, que atingiu -0,3% no período (Tabela 1 e Gráfico 1).

Na comparação interanual, a produção industrial capixaba apresentou queda de -9,2%, registrando o terceiro pior resultado entre os estados pesquisados, superando apenas o Rio Grande do Norte (-21,1%) e Mato Grosso do Sul (-10,9%). Setorialmente, as atividades com desempenho negativo, na comparação com dezembro de 2023, foram: *Indústria Extrativa* (-11,4%), *Fabricação de Produtos Minerais Não-Metálicos* (-8,4%), *Metalurgia* (-5,0%) e *Fabricação de Produtos Alimentícios* (-4,2%). Em contrapartida, a atividade que obteve resultado positivo foi a *Fabricação de Celulose, Papel e Produtos de Papel* (+1,7%) (Tabela 1, Tabela 2, Gráfico 2 e Gráfico 4).

Ainda na mesma base de comparação, ao se considerar o peso das atividades na composição da taxa de crescimento da *Indústria Geral*, o decréscimo de -9,25% foi impactado principalmente pela *Indústria Extrativa* (segmentos de minérios de ferro pelotizados ou sinterizados e óleos brutos de petróleo e gás natural), que registrou retração de -7,98 pontos percentuais (p.p.). Na sequência, as demais contribuições negativas vieram da *Metalurgia* (-0,65 p.p.), *Fabricação de Produtos Minerais Não-Metálicos* (-0,45 p.p.) e *Fabricação de Produtos Alimentícios* (-0,26 p.p.). Por outro lado, a atividade de *Fabricação de Celulose, Papel e Produtos de Papel* (+0,2 p.p.) contribuiu para suavizar o resultado negativo, com +0,09 p.p (Tabela 3).

No acumulado em 12 meses, a indústria capixaba retraiu -1,6%, abaixo do crescimento de +3,1% visto nacionalmente, ocupando, assim, a última colocação entre as UFs. No estado, somente a atividade de *Metalurgia* registrou crescimento neste período, com aumento de +5,8%. Por outro lado, as atividades que registraram desempenho negativo no acumulado de 12 meses foram: a *Fabricação de Celulose, Papel e Produtos de Papel* (-5,1%), a *Indústria Extrativa* (-3,1%), a *Fabricação de Produtos Alimentícios* (-0,2%) e a *Fabricação de Produtos Minerais Não-Metálicos* (-0,2%). Na *Indústria Extrativa*, esse desempenho está diretamente ligado ao setor de petróleo e gás natural. De acordo com dados da Agência Nacional do Petróleo (ANP)³, no acumulado em 2024, a produção de petróleo no estado registrou queda de -8,5%, enquanto o gás natural recuou -12,6%, impactando significativamente o setor extrativo. Em contrapartida, o setor de pelotização (produção de pelotas de minério de ferro) registrou crescimento de +8,4%⁴, atenuando a queda no setor extrativo capixaba em 2024.

¹ Excepcionalmente em abril de 2023, o IBGE apresentou uma mudança metodológica na base de dados da pesquisa PIM-PF, com a atualização do ano base para 2022=100 e a inserção de mais três estados na lista de UFs.

² IBGE – INSTITUTO BRASILEIRO DE GEOGRAFIA E ESTATÍSTICA. Indicadores IBGE. Pesquisa Industrial Mensal – Produção Física, fevereiro de 2025.

³ ANP - AGÊNCIA NACIONAL DO PETRÓLEO, GÁS NATURAL E BIOCOMBUSTÍVEIS.

⁴ VALE - Relatório de produção e vendas da Vale no 4T24, fevereiro de 2024.

Tabela 1

Indicadores Regionais de Produção Industrial Brasil e Unidades da Federação

Dezembro/2024

Produção Industrial | Dez/2024

Atividades	Taxa de Variação (%)			
	Com Ajuste Sazonal	Sem Ajuste Sazonal		
	Dez24/ Nov24	Dez24/ Dez23	Acumulado no ano*	Acumulado 12 meses**
Brasil	-0,3	1,6	3,1	3,1
Nordeste	1,4	4,8	2,5	2,5
Amazonas	4,3	11,0	3,6	3,6
Pará	-8,8	2,9	5,7	5,7
Maranhão	-	-3,9	2,5	2,5
Ceará	-6,8	-8,2	6,9	6,9
Rio Grande do Norte	-	-21,1	7,4	7,4
Pernambuco	3,9	10,1	4,6	4,6
Bahia	2,8	4,2	2,7	2,7
Minas Gerais	-0,1	-1,8	2,5	2,5
Espírito Santo	4,0	-9,2	-1,6	-1,6
Rio de Janeiro	-1,1	-5,1	0,1	0,1
São Paulo	-0,2	-1,5	3,1	3,1
Paraná	-4,1	2,5	4,2	4,2
Santa Catarina	0,5	7,2	7,7	7,7
Rio Grande do Sul	0,7	3,8	0,6	0,6
Mato Grosso do Sul	-	-10,9	3,5	3,5
Mato Grosso	-4,7	8,5	5,4	5,4
Goiás	0,8	-2,8	2,6	2,6

Fonte: Pesquisa Industrial Mensal - Produção Física - PIM-PF/IBGE

Elaboração: Coordenação de Estudos Econômicos - CEE/IJSN

*Base igual período do ano anterior

**Base igual período anterior

Tabela 2

Produção Industrial | Dez/2024

Composição da taxa de crescimento da Indústria Geral Espírito Santo Variação (%) – Dezembro/2024

Atividades	Taxa de Variação (%) – Sem Ajuste Sazonal		
	Dez24/ Dez23	Acumulado no ano*	Acumulado 12 meses**
Brasil			
Indústria Geral	1,6	3,1	3,1
Indústria Extrativa	-7,0	0,0	0,0
Indústria de Transformação	3,5	3,7	3,7
Fabricação de produtos alimentícios	-3,7	1,5	1,5
Fabricação de celulose, papel e produtos de papel	2,6	2,8	2,8
Fabricação de produtos de minerais não metálicos	3,7	3,9	3,9
Metalurgia	7,4	2,7	2,7
Espírito Santo			
Indústria Geral	-9,2	-1,6	-1,6
Indústria Extrativa	-11,4	-3,1	-3,1
Indústria de Transformação	-4,2	1,3	1,3
Fabricação de produtos alimentícios	-4,2	-0,2	-0,2
Fabricação de celulose, papel e produtos de papel	1,7	-5,1	-5,1
Fabricação de produtos de minerais não metálicos	-8,4	-0,2	-0,2
Metalurgia	-5,0	5,8	5,8

Fonte: Pesquisa Industrial Mensal - Produção Física – PIM-PF/IBGE

Elaboração: Coordenação de Estudos Econômicos – CEE/IJSN

*Base igual período do ano anterior

**Base igual período anterior

Tabela 3

Produção Industrial | Dez/2024

Composição da taxa de crescimento da Indústria Geral Espírito Santo Pontos Percentuais – Dezembro/2024

Atividades	Sem Ajuste Sazonal		
	Dez24/ Dez23	Acumulado no ano*	Acumulado 12 meses**
Indústria Geral	-9,25	-1,6	-1,6
Indústria Extrativa	-7,98	-2,0	-2,0
Fabricação de produtos alimentícios	-0,26	0,0	0,0
Fabricação de celulose, papel e produtos de papel	0,09	-0,3	-0,3
Fabricação de produtos de minerais não metálicos	-0,45	0,0	0,0
Metalurgia	-0,65	0,8	0,8

Fonte: Pesquisa Industrial Mensal - Produção Física – PIM-PF/IBGE

Elaboração: Coordenação de Estudos Econômicos – CEE/IJSN

*Base igual período do ano anterior

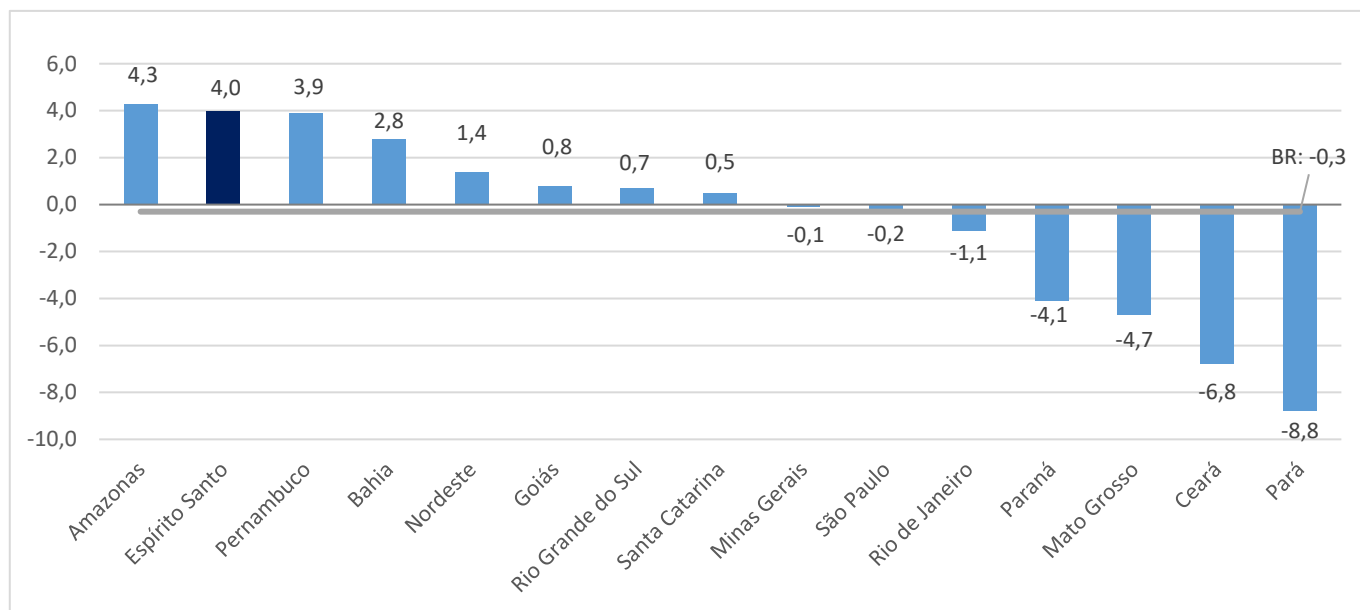
**Base igual período anterior



Gráfico 1

Produção Industrial | Dez/2024

Produção Industrial Brasil e Unidades da Federação Variação (%) Dez24/ Nov24 – com ajuste sazonal

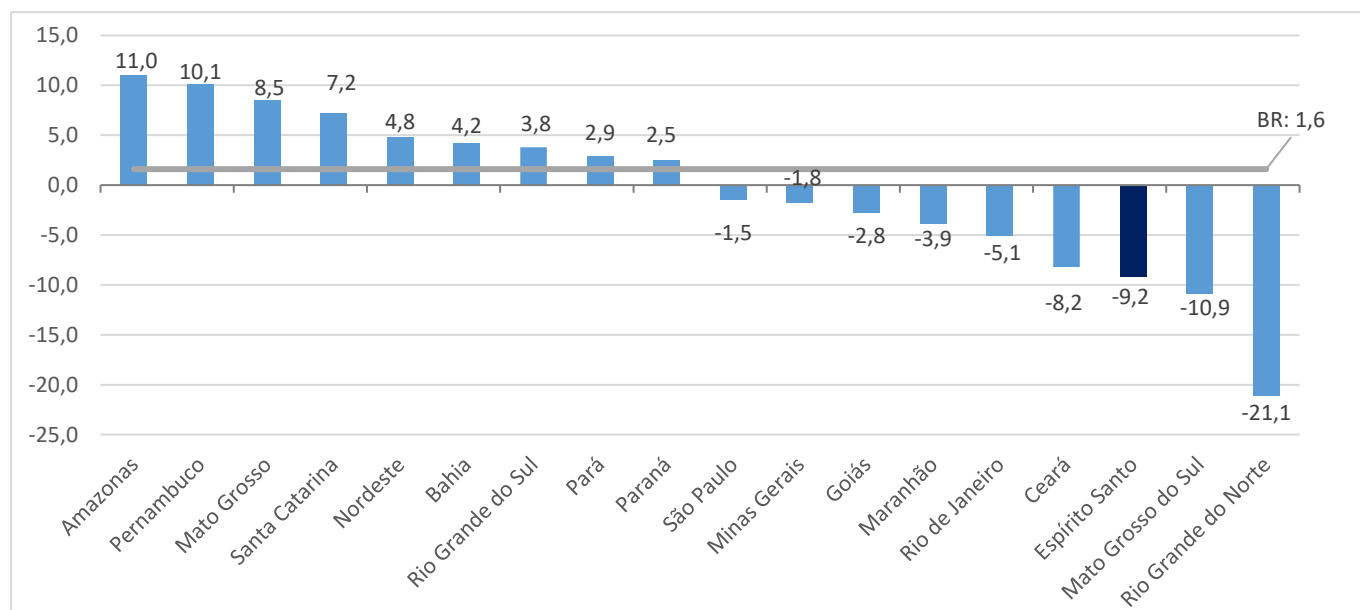


Fonte: Pesquisa Industrial Mensal - Produção Física – PIM-PF/IBGE
Elaboração: Coordenação de Estudos Econômicos – CEE/IJSN

Gráfico 2

Produção Industrial | Dez/2024

Produção Industrial Brasil e Unidades da Federação Variação (%) Dez24/ Dez23

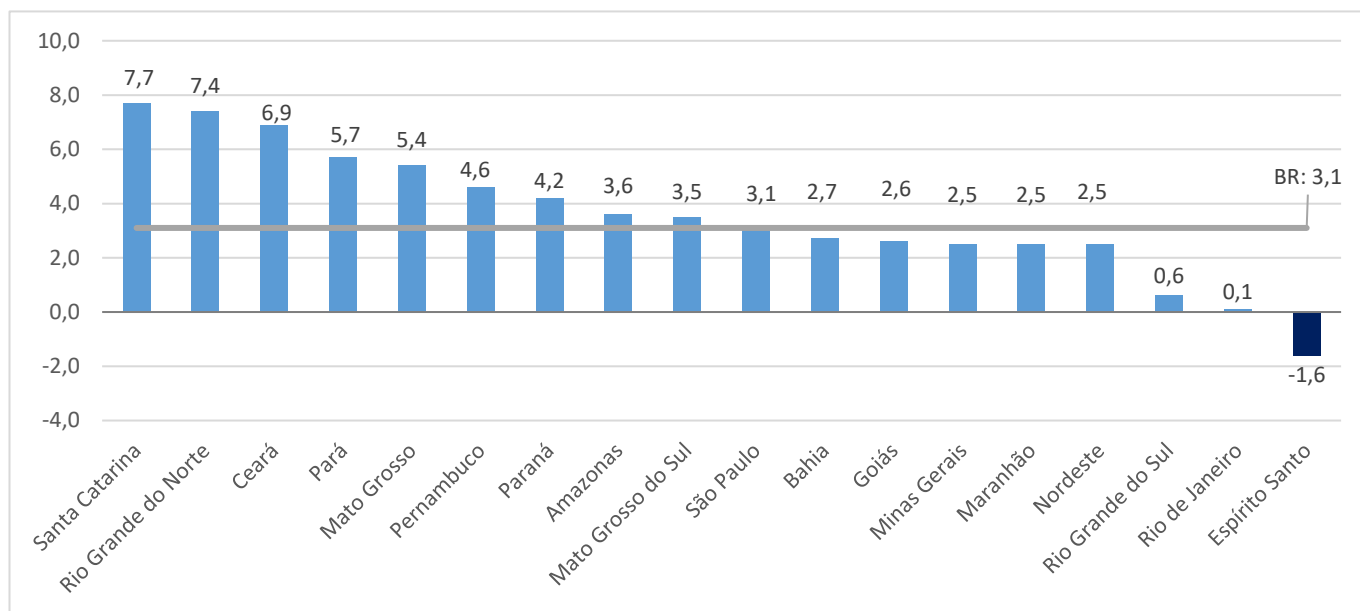


Fonte: Pesquisa Industrial Mensal - Produção Física – PIM-PF/IBGE
Elaboração: Coordenação de Estudos Econômicos – CEE/IJSN

Gráfico 3

Produção Industrial | Dez/2024

Produção Industrial Brasil e Unidades da Federação Variação (%) acumulado em 12 meses*



Fonte: Pesquisa Industrial Mensal - Produção Física – PIM-PF/IBGE

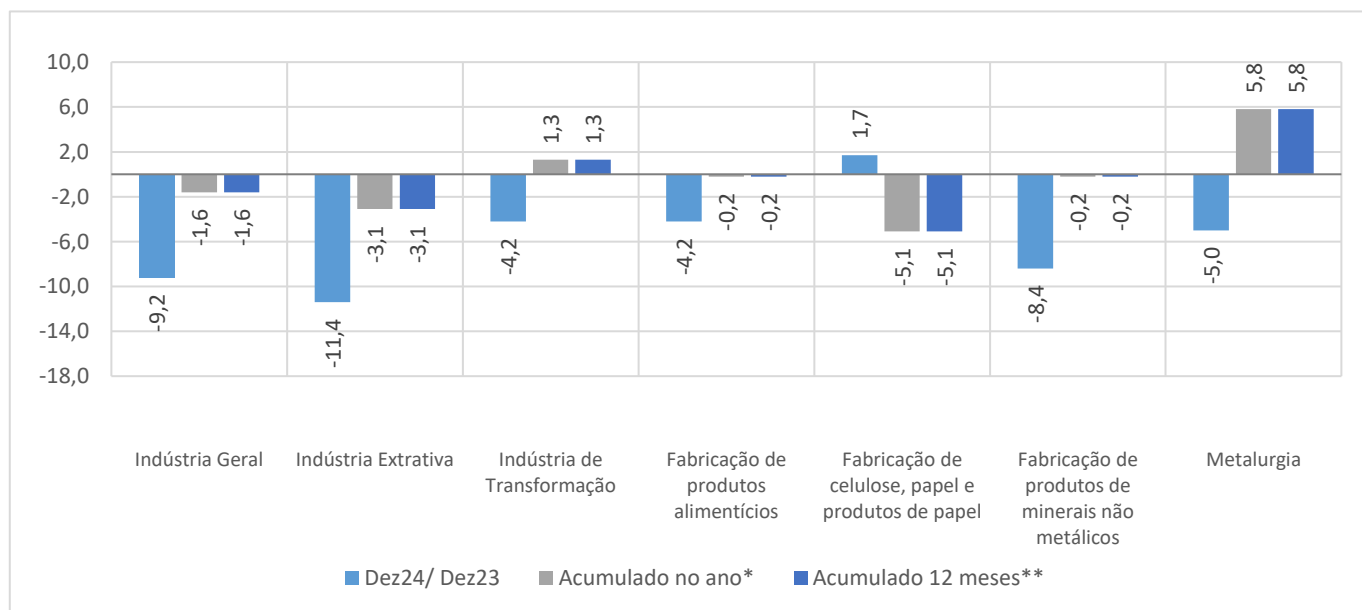
Elaboração: Coordenação de Estudos Econômicos – CEE/IJSN

*Base: igual período anterior

Gráfico 4

Produção Industrial | Dez/2024

Produção Industrial por Atividades Espírito Santo Variação (%)



Fonte: Pesquisa Industrial Mensal - Produção Física – PIM-PF/IBGE

Elaboração: Coordenação de Estudos Econômicos – CEE/IJSN

*Base igual período do ano anterior

**Base igual período anterior