

# Serviços

## Dezembro/2022

*O volume de serviços<sup>1</sup> no Espírito Santo cresceu +2,8% na comparação interanual. Já contra o mês imediatamente anterior houve recuo de -4,4%.*

De acordo com a Pesquisa Mensal de Serviços (PMS) do Instituto Brasileiro de Geografia e Estatística (IBGE), o volume de serviços no Espírito Santo teve uma queda de -4,4% em dezembro de 2022, em comparação com o mês anterior, na série dessazonalizada, registrando o pior desempenho entre as unidades da Federação (UFs), abaixo da média nacional de +3,1%. Contudo, houve crescimento de +2,8% na comparação interanual, resultado inferior ao do país (+6,0%), posicionando o estado na 21ª colocação no ranking das UFs (Tabela 1, Gráfico 1 e Gráfico 2).

Três das cinco atividades pesquisadas no Espírito Santo tiveram crescimento na comparação interanual: *Outros serviços* (+25,0%), *Serviços profissionais, administrativos e complementares* (+8,9%) e *Serviços de informação e comunicação* (+5,8%). Já *Serviços prestados às famílias*, que apresentou a primeira retração depois de vinte altas seguidas, e *Transportes, serviços auxiliares aos transportes e correio*, que tem o maior peso na estrutura de serviços do Espírito Santo, registraram retração (-2,0% e -1,7%, respectivamente) (Tabela 1, Gráfico 2 e Gráfico 3).

O volume de serviços no Espírito Santo encerrou 2022 com crescimento em todos os segmentos, totalizando +8,9%, superando o aumento de +8,3% verificado no Brasil (Tabela 1, Gráfico 1, Gráfico 3 e Gráfico 4).

A receita nominal de serviços no Espírito Santo, por sua vez, expandiu +6,8% na comparação interanual. Setorialmente, houve elevação em todas as cinco atividades averiguadas: *Outros serviços* (+36,7%); *Serviços profissionais, administrativos e complementares* (+14,2%); *Serviços de informação e comunicação* (+4,6%); *Serviços, prestados às famílias* (+3,8%); e *Transportes, serviços auxiliares aos transportes e correio* (+2,8%). No acumulado em 2022, a receita nominal de serviços aumentou +17,1%, com expansão nos cinco seguimentos examinados. Em todas as medidas de desempenho, a receita nominal cresceu em magnitude superior ao volume de vendas, evidenciando o impacto da inflação sobre o setor de serviços capixaba. A exceção ocorreu no resultado da comparação interanual de *Serviços de informação e comunicação*, em que a ampliação do volume de vendas ultrapassou o da receita (Tabela 2 e Gráfico 4).

O volume das atividades turísticas, medido pelo Índice de Atividades Turísticas – IATUR<sup>2</sup>, subiu +1,1% no confronto com o mês imediatamente anterior, na série com ajuste sazonal, ao passo que na comparação interanual houve alta de +5,7%. Já no acumulado em 2022, o avanço foi de +25,5%. Para as mesmas bases de comparação, a receita nominal das atividades turísticas apresentou variações de +1,4% frente ao mês imediatamente anterior, +14,2% na comparação interanual, +42,9% no acumulado no em 2022 (Gráfico 5).

<sup>1</sup> O IBGE a partir do mês de outubro de 2015 passou a divulgar a série de volume de serviços com intuito de fornecer informações sobre o desempenho real do setor, ou seja, sem a influência dos preços sobre a atividade. A metodologia do indicador pode ser encontrada em: <http://migre.me/s9nKA>

<sup>2</sup> O IATUR é calculado a partir de um grupamento especial das atividades abrangidas pela PMS.

# Tabela 1

Serviços | Dez/2022

**Volume de Serviços**  
**Brasil e Espírito Santo**  
Variação (%) – Dezembro/2022

Atividades	Interanual*	Acumulado no ano*	Acumulado 12 meses**
<b>Brasil</b>			
<b>Total</b>	<b>6,0</b>	<b>8,3</b>	<b>8,3</b>
1. Serviços prestados às famílias	9,2	24,0	24,0
2. Serviços de informação e comunicação	0,0	3,3	3,3
3. Serviços profissionais, administrativos e complementares	7,4	7,7	7,7
4. Transportes, serviços auxiliares aos transportes e correio	10,2	13,3	13,3
5. Outros serviços	10,1	-2,1	-2,1
<b>Espírito Santo</b>			
<b>Total</b>	<b>2,8</b>	<b>8,9</b>	<b>8,9</b>
1. Serviços prestados às famílias	-2,0	20,4	20,4
2. Serviços de informação e comunicação	5,8	0,7	0,7
3. Serviços profissionais, administrativos e complementares	8,9	10,4	10,4
4. Transportes, serviços auxiliares aos transportes e correio	-1,7	10,0	10,0
5. Outros serviços	25,0	16,3	16,3

Fonte: Pesquisa Mensal de Serviços – PMS/IBGE

Elaboração: Coordenação de Estudos Econômicos – CEE/IJSN

\*Base igual período do ano anterior

\*\*Base igual período anterior

# Tabela 2

Serviços | Dez/2022

**Receita Nominal de Serviços**  
**Brasil e Espírito Santo**  
Variação (%) – Dezembro/2022

Atividades	Interanual*	Acumulado no ano*	Acumulado 12 meses**
<b>Brasil</b>			
<b>Total</b>	<b>11,7</b>	<b>15,5</b>	<b>15,5</b>
1. Serviços prestados às famílias	19,5	33,4	33,4
2. Serviços de informação e comunicação	0,0	5,8	5,8
3. Serviços profissionais, administrativos e complementares	14,5	15,1	15,1
4. Transportes, serviços auxiliares aos transportes e correio	17,2	23,4	23,4
5. Outros serviços	18,8	5,8	5,8
<b>Espírito Santo</b>			
<b>Total</b>	<b>6,8</b>	<b>17,1</b>	<b>17,1</b>
1. Serviços prestados às famílias	3,8	28,7	28,7
2. Serviços de informação e comunicação	4,6	5,2	5,2
3. Serviços profissionais, administrativos e complementares	14,2	17,2	17,2
4. Transportes, serviços auxiliares aos transportes e correio	2,8	18,4	18,4
5. Outros serviços	36,7	27,5	27,5

Fonte: Pesquisa Mensal de Serviços – PMS/IBGE

Elaboração: Coordenação de Estudos Econômicos – CEE/IJSN

\*Base igual período do ano anterior

\*\*Base igual período anterior



Serviços | Dezembro/2022

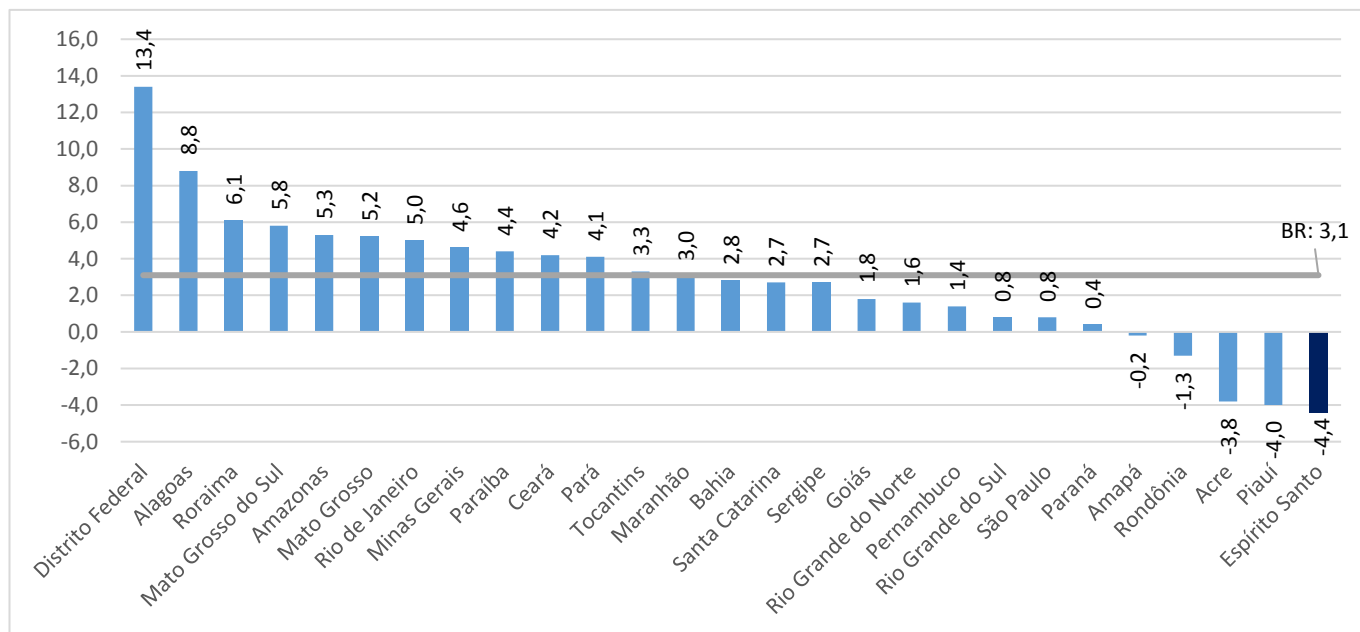
Resenha de Conjuntura | IJSN | Ano XVI | Número 13 | Divulgação: Fev/2023

# Gráfico 1

Serviços | Dez/2022

## Volume de Serviços Brasil e Unidades da Federação

Variação (%) Dezembro22/Novembro22– com ajuste sazonal



Fonte: Pesquisa Mensal de Serviços – PMS/IBGE

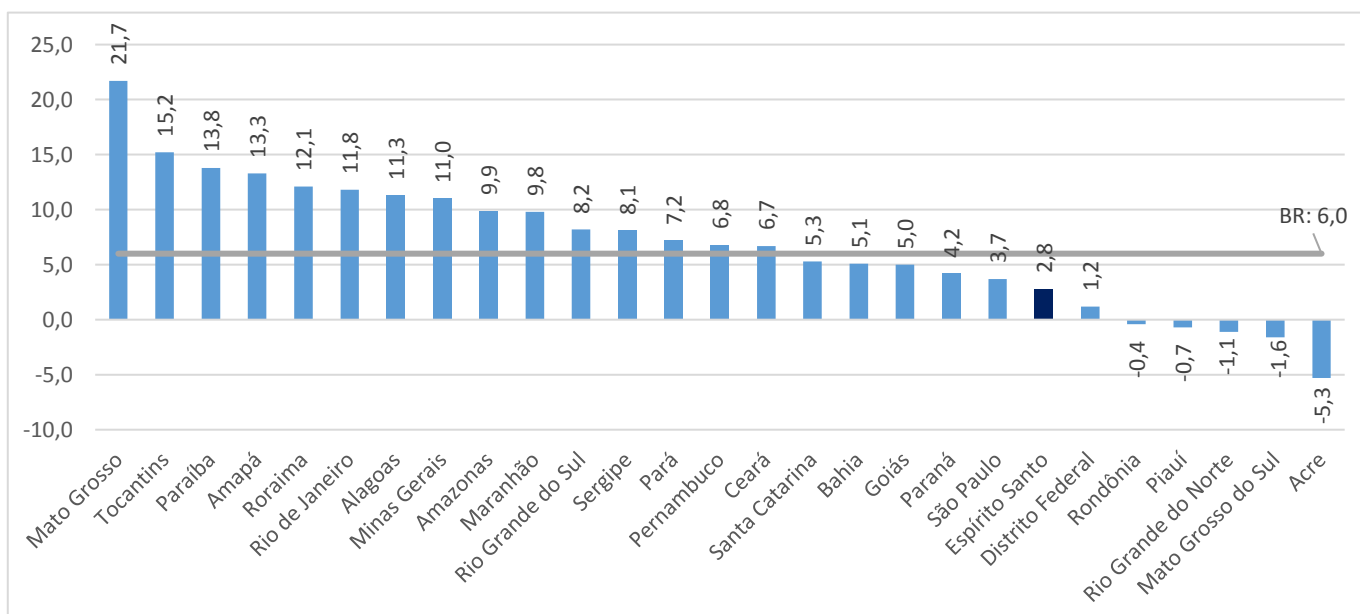
Elaboração: Coordenação de Estudos Econômicos – CEE/IJSN

# Gráfico 2

Serviços | Dez/2022

## Receita Nominal de Serviços Espírito Santo

Variação (%) Dezembro22/Dezembro21



Fonte: Pesquisa Mensal de Serviços – PMS/IBGE

Elaboração: Coordenação de Estudos Econômicos – CEE/IJSN



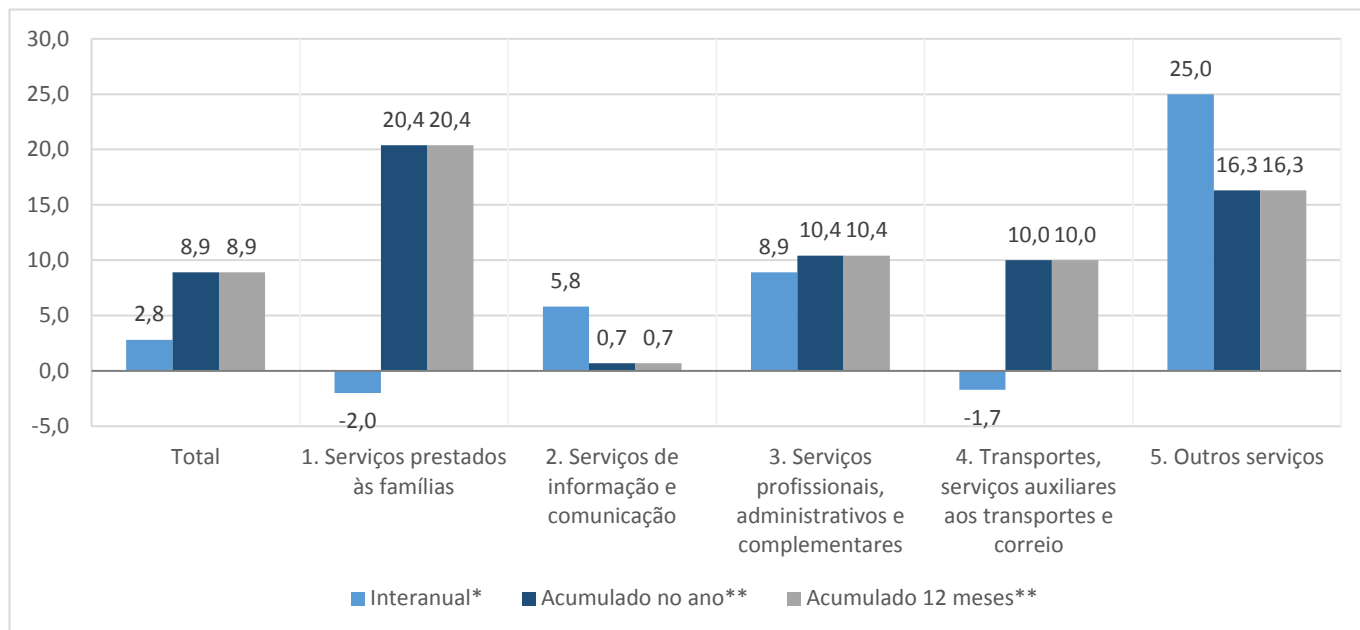
Serviços | Dezembro/2022

Resenha de Conjuntura | IJSN | Ano XVI | Número 13 | Divulgação: Fev/2023

# Gráfico 3

Serviços | Dez/2022

## Volume de Serviços Atividades de Serviços – Espírito Santo Variação (%) – Dezembro/2022



Fonte: Pesquisa Mensal de Serviços – PMS/IBGE

Elaboração: Coordenação de Estudos Econômicos – CEE/IJSN

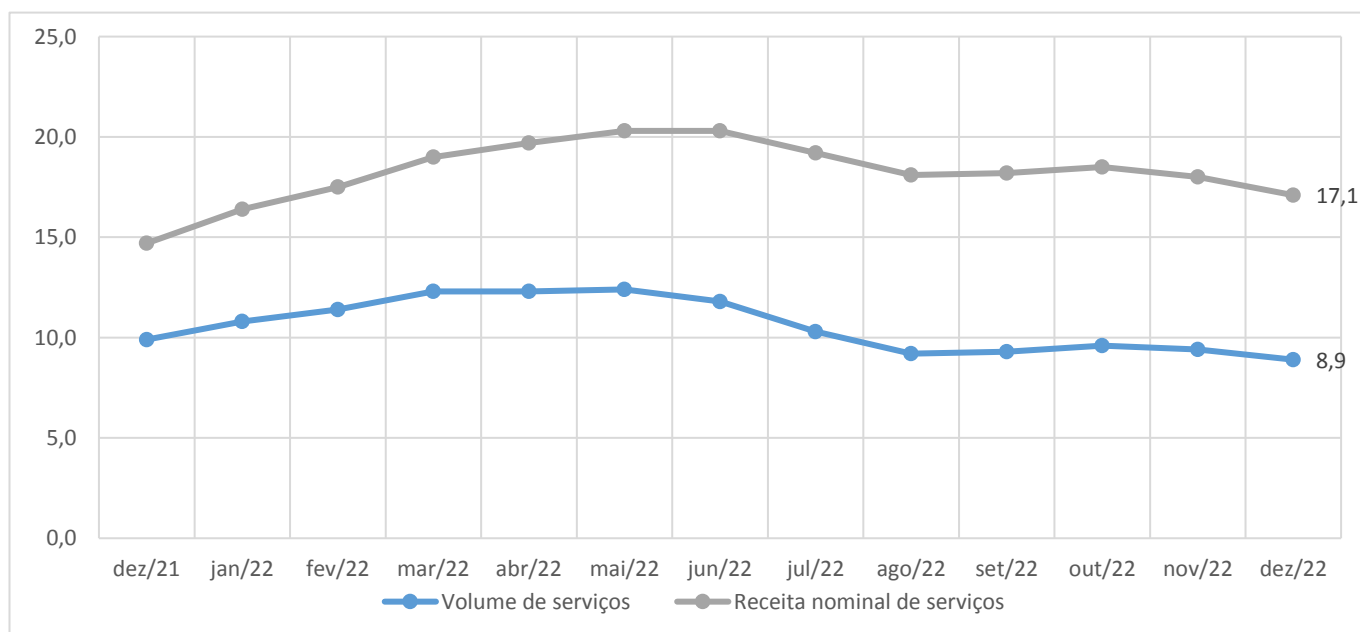
\*Base igual período do ano anterior

\*\*Base igual período anterior

# Gráfico 4

Serviços | Dez/2022

## Volume de Serviços e da Receita Nominal de Serviços Espírito Santo Variação (%) Acumulada em 12 Meses



Fonte: Pesquisa Mensal de Serviços – PMS/IBGE

Elaboração: Coordenação de Estudos Econômicos – CEE/IJSN



Serviços | Dezembro/2022

Resenha de Conjuntura | IJSN | Ano XVI | Número 13 | Divulgação: Fev/2023

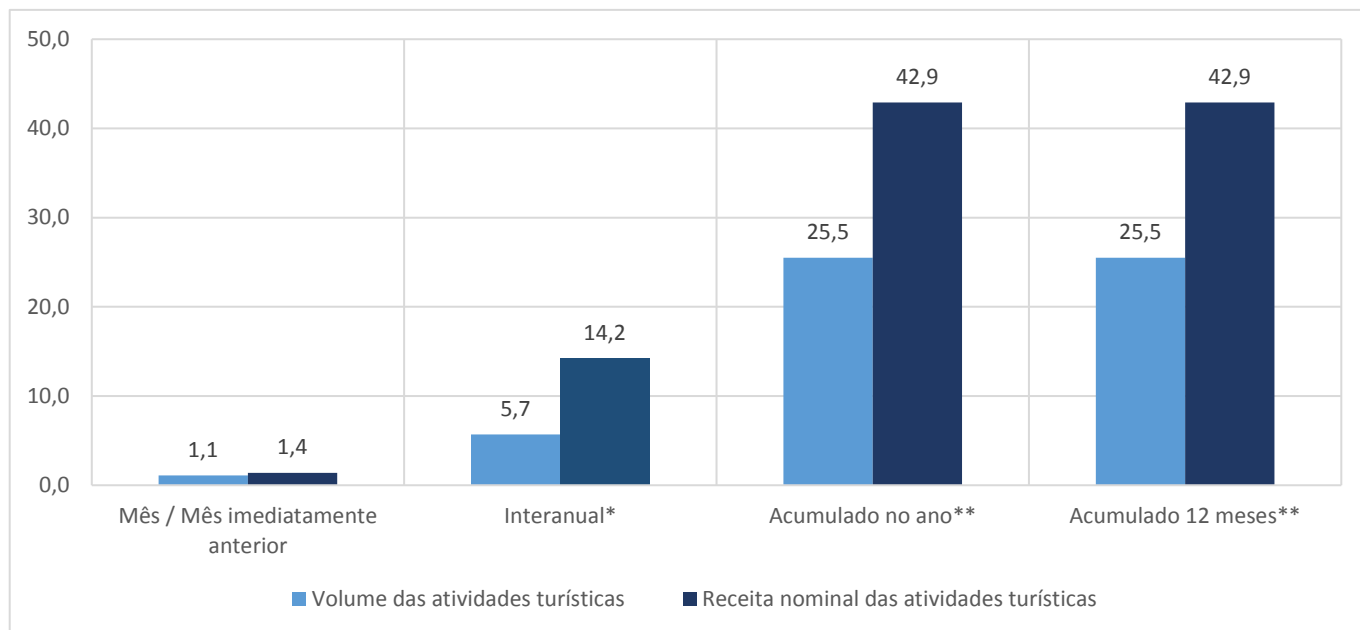
# Gráfico 5

Serviços | Dez/2022

## Varição (%) do Índice de Atividades Turísticas – IATUR

Espírito Santo

Varição (%) – Dezembro/2022



Fonte: IBGE – Pesquisa Mensal de Serviços

Elaboração: Coordenação de Estudos Econômicos – CEE/IJSN

\*Base igual período do ano anterior

\*\*Base igual período anterior