

Produção Industrial Dezembro/2022

Em dezembro de 2022, a produção industrial capixaba apresentou queda de -6,8% na comparação com novembro de 2022, na série livre dos efeitos sazonais, e no acumulado do ano, o resultado da indústria retraiu -8,4%.

De acordo com a Pesquisa Industrial Mensal – Produção Física (PIM-PF), elaborada pelo Instituto Brasileiro de Geografia e Estatística (IBGE)¹, em dezembro de 2022 a produção industrial capixaba apresentou queda de -6,8%, no confronto com o mês imediatamente anterior, na série com ajuste sazonal, enquanto a indústria nacional apresentou estabilidade (0,0%) no período. Com este resultado, o nível de produção da indústria estadual ocupou a 15ª posição no ranking das unidades da Federação (UFs) pesquisadas (Tabela 1 e Gráfico 1).

Na comparação interanual, o Espírito Santo se manteve em queda, atingindo -21,9% na produção industrial, ficando na última posição entre os estados pesquisados, ao passo que o melhor desempenho foi registrado em Rio de Janeiro (+5,7%), seguido por São Paulo (+2,0%) na segunda colocação. Nessa comparação, a atividade de *Metalurgia* (-36,3%) foi a que apresentou maior retração no período, seguida da *Fabricação de produtos minerais não-metálicos* (-24,9%), da *Indústria Extrativa* (-23,5%), da *Fabricação de produtos alimentícios* (-12,7%) e por último à *Fabricação de celulose, papel e produtos de papel* que apresentou a menor queda (-3,0%) (Tabela 1, Tabela 2, Gráfico 2 e Gráfico 4).

Considerando o peso das atividades na composição da taxa de crescimento do setor industrial capixaba, em relação a dezembro do ano anterior, verifica-se um resultado negativo na Indústria Geral de -21,9 pontos percentuais (p.p.), sendo puxado principalmente pela *Indústria Extrativa* (segmento de minérios de ferro pelotizados ou sinterizados e óleos brutos de petróleo e gás natural) e *Metalurgia*, que contribuíram negativamente com -8,2 p.p. em cada atividade. Em seguida estão a *Fabricação de produtos minerais não-metálicos* com -2,9 p.p., a *Fabricação de produtos alimentícios* (-2,2 p.p.), e por último a *Fabricação de celulose, papel e produtos de papel* (-0,4 p.p.) (Tabela 3).

No acumulado do ano de 2022, comparado à igual período de 2021, a indústria capixaba apresentou resultado negativo de -8,4% ficando a trás de treze UF's, enquanto para o Brasil a variação foi de -0,7%. As principais atividades responsáveis por esse resultado no estado foram: a *Indústria Extrativa* (-18,7%), a *Fabricação de produtos minerais não-metálicos* (-10,1%), a *Metalurgia* (-4,7%) e a *Fabricação de produtos alimentícios* (-4,1%). Entretanto, a única atividade que apresentou resultado positivo no período foi a *Fabricação de celulose, papel e produtos de papel* (+7,3%) (Tabela 2, Gráfico 3 e Gráfico 4).

No que se refere a *Indústria Extrativa*, o fechamento do ano de 2022, apresentou sucessivos resultados negativos, que afetam diretamente o resultado total da indústria, principalmente pela importância do setor na economia capixaba. Esses resultados estão diretamente relacionados às recorrentes quedas da produção de petróleo (-34,6%) e gás natural (-37,6%) no Espírito Santo, segundo os dados da Agência Nacional do Petróleo (ANP)², que se encontram em declínio natural de produção por estarem maduros. Já a produção de minério de ferro (pellets), a atividade fechou o ano acumulando queda de 12,3% na produção em relação ao mesmo período no ano anterior, uma vez que as usinas 1 e 2 encontram-se em modernização, sendo preparadas para um novo produto da Vale, o “*Briquete Verde*”, que se torna menos poluente na produção de aço, além das paradas para manutenção que ocorreram ao longo de 2022 (Tabela 1, Tabela 2, Tabela 3, Gráfico 3 e Gráfico 4).

¹ IBGE – INSTITUTO BRASILEIRO DE GEOGRAFIA E ESTATÍSTICA. Indicadores IBGE. Pesquisa Industrial Mensal – Produção Física, fevereiro de 2023.

² ANP - AGÊNCIA NACIONAL DO PETRÓLEO, GÁS NATURAL E BIOCOMBUSTÍVEIS.

Tabela 1

Produção Industrial | Dez /2022

Indicadores Regionais de Produção Industrial Brasil e Unidades da Federação

Dezembro/2022

Atividades	Taxa de Variação (%)			
	Com Ajuste Sazonal	Sem Ajuste Sazonal		
	Dez22/ Nov22	Dez22/ Dez21	Acumulado no ano*	Acumulado 12 meses**
Brasil	0,0	-1,3	-0,7	-0,7
Nordeste	0,6	-6,9	-1,0	-1,0
Amazonas	5,6	-0,4	3,8	3,8
Pará	0,5	-10,3	-9,1	-9,1
Ceará	4,3	-3,1	-4,9	-4,9
Pernambuco	2,7	-1,7	-2,3	-2,3
Bahia	-0,6	-8,1	2,4	2,4
Minas Gerais	-4,9	-6,4	-1,3	-1,3
Espírito Santo	-6,8	-21,9	-8,4	-8,4
Rio de Janeiro	0,8	5,7	4,6	4,6
São Paulo	-1,2	2,0	0,2	0,2
Paraná	3,9	-10,0	-4,2	-4,2
Santa Catarina	0,7	-5,8	-4,3	-4,3
Rio Grande do Sul	1,0	0,7	1,1	1,1
Mato Grosso	5,8	1,2	19,4	19,4
Goiás	-3,7	-10,2	1,4	1,4

Fonte: Pesquisa Industrial Mensal - Produção Física – PIM-PF/IBGE

Elaboração: Coordenação de Estudos Econômicos – CEE/IJSN

*Base igual período do ano anterior

**Base igual período anterior

Tabela 2

Produção Industrial | Dez /2022

Produção Industrial Brasil e Espírito Santo Variação (%) – Dezembro/2022

Atividades	Taxa de Variação (%) – Sem Ajuste Sazonal		
	Dez22/ Dez21	Acumulado no ano*	Acumulado 12 meses**
Brasil			
Indústria Geral	-1,3	-0,7	-0,7
Indústria Extrativa	-4,0	-3,2	-3,2
Indústria de Transformação	-0,8	-0,4	-0,4
Fabricação de produtos alimentícios	2,1	2,4	2,4
Fabricação de celulose, papel e produtos de papel	0,9	3,1	3,1
Fabricação de produtos de minerais não metálicos	-9,9	-5,1	-5,1
Metalurgia	-6,4	-5,0	-5,0
Espírito Santo			
Indústria Geral	-21,9	-8,4	-8,4
Indústria Extrativa	-23,5	-18,7	-18,7
Indústria de Transformação	-21,0	-3,5	-3,5
Fabricação de produtos alimentícios	-12,7	-4,1	-4,1
Fabricação de celulose, papel e produtos de papel	-3,0	7,3	7,3
Fabricação de produtos de minerais não metálicos	-24,9	-10,1	-10,1
Metalurgia	-36,3	-4,7	-4,7

Fonte: Pesquisa Industrial Mensal - Produção Física – PIM-PF/IBGE

Elaboração: Coordenação de Estudos Econômicos – CEE/IJSN

*Base igual período do ano anterior

**Base igual período anterior



Tabela 3

Produção Industrial | Dez /2022

Composição da variação da Indústria Geral

Espírito Santo

Pontos Percentuais – Dezembro/2022

Atividades	Sem Ajuste Sazonal		
	Dez22/ Dez21	Acumulado no ano*	Acumulado 12 meses**
Indústria Geral	-21,9	-8,4	-8,4
Indústria Extrativa	-8,2	-6,1	-6,1
Fabricação de produtos alimentícios	-2,2	-0,7	-0,7
Fabricação de celulose, papel e produtos de papel	-0,4	0,9	0,9
Fabricação de produtos de minerais não metálicos	-2,9	-1,5	-1,5
Metalurgia	-8,2	-1,0	-1,0

Fonte: Pesquisa Industrial Mensal - Produção Física – PIM-PF/IBGE

Elaboração: Coordenação de Estudos Econômicos – CEE/IJSN

*Base igual período do ano anterior

**Base igual período anterior

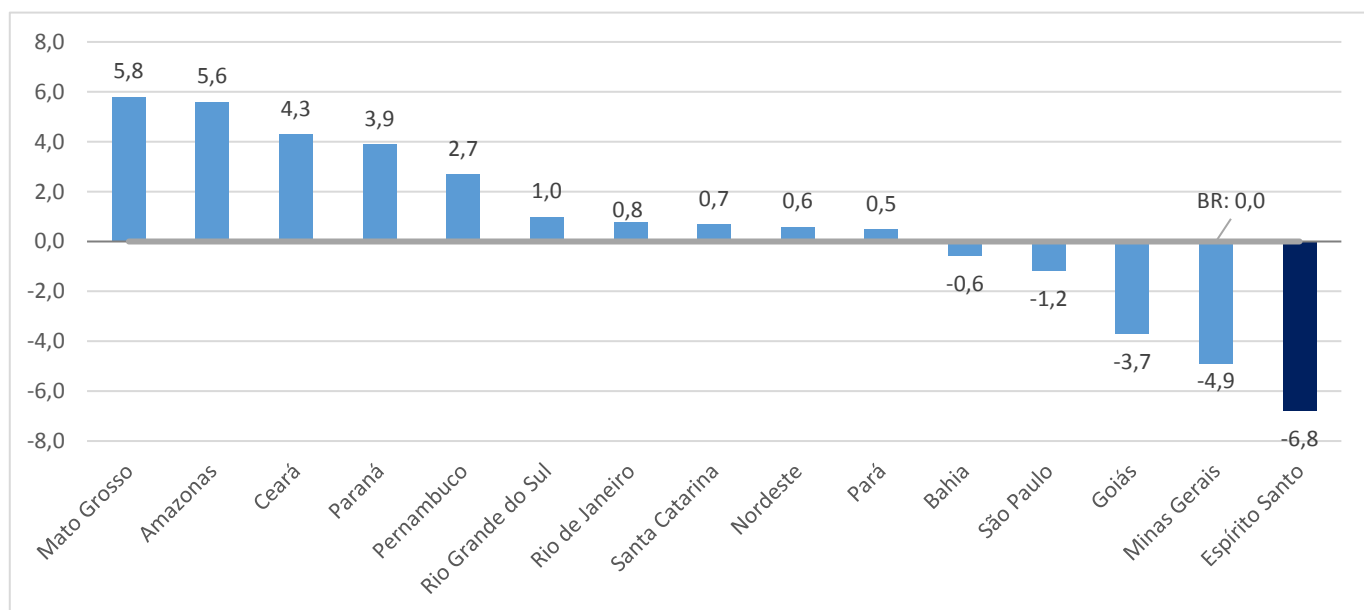
Gráfico 1

Produção Industrial | Dez /2022

Produção Industrial

Brasil e Unidades da Federação

Variação (%) Dez22/ Nov22 – com ajuste sazonal



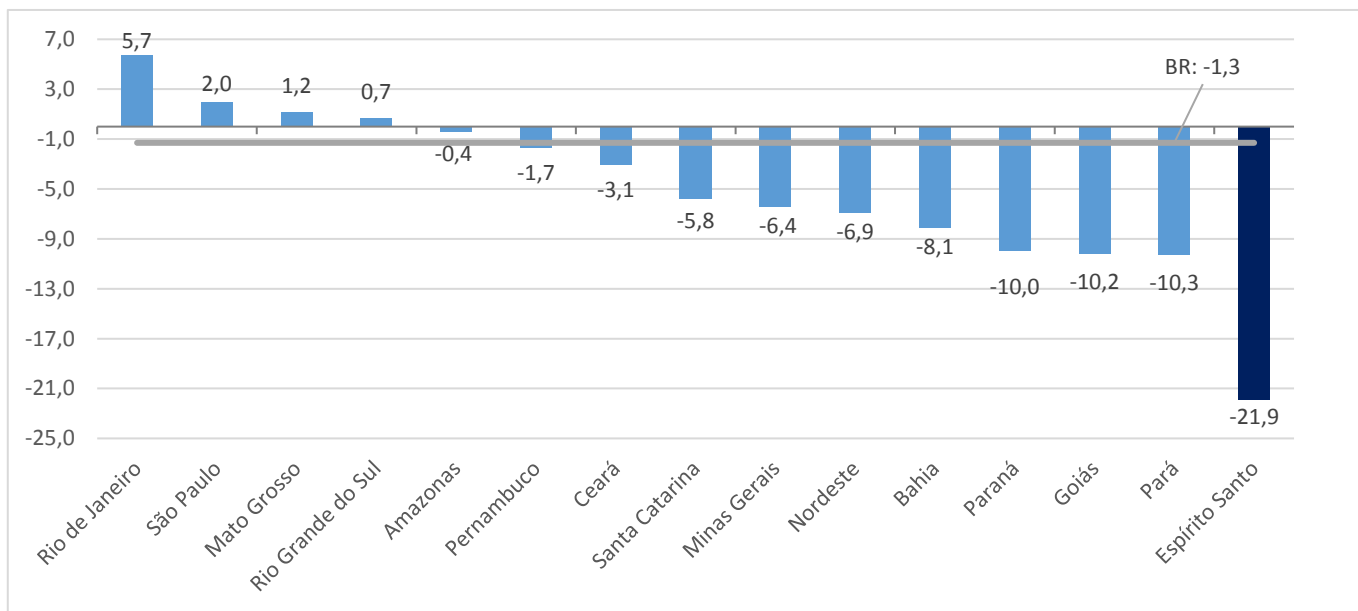
Fonte: Pesquisa Industrial Mensal - Produção Física – PIM-PF/IBGE

Elaboração: Coordenação de Estudos Econômicos – CEE/IJSN

Gráfico 2

Produção Industrial | Dez /2022

Produção Industrial Brasil e Unidades da Federação Variação (%) Dez22/ Dez21

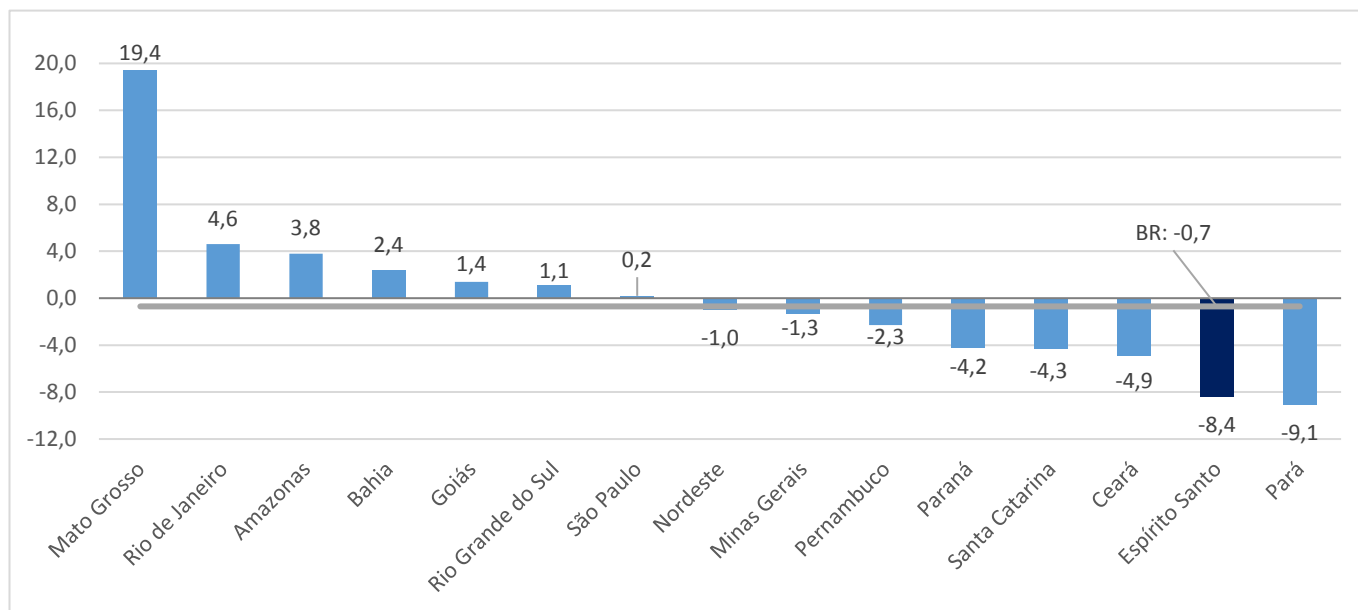


Fonte: Pesquisa Industrial Mensal - Produção Física – PIM-PF/IBGE
Elaboração: Coordenação de Estudos Econômicos – CEE/IJSN

Gráfico 3

Produção Industrial | Dez /2022

Produção Industrial Brasil e Unidades da Federação Variação (%) acumulado no ano*



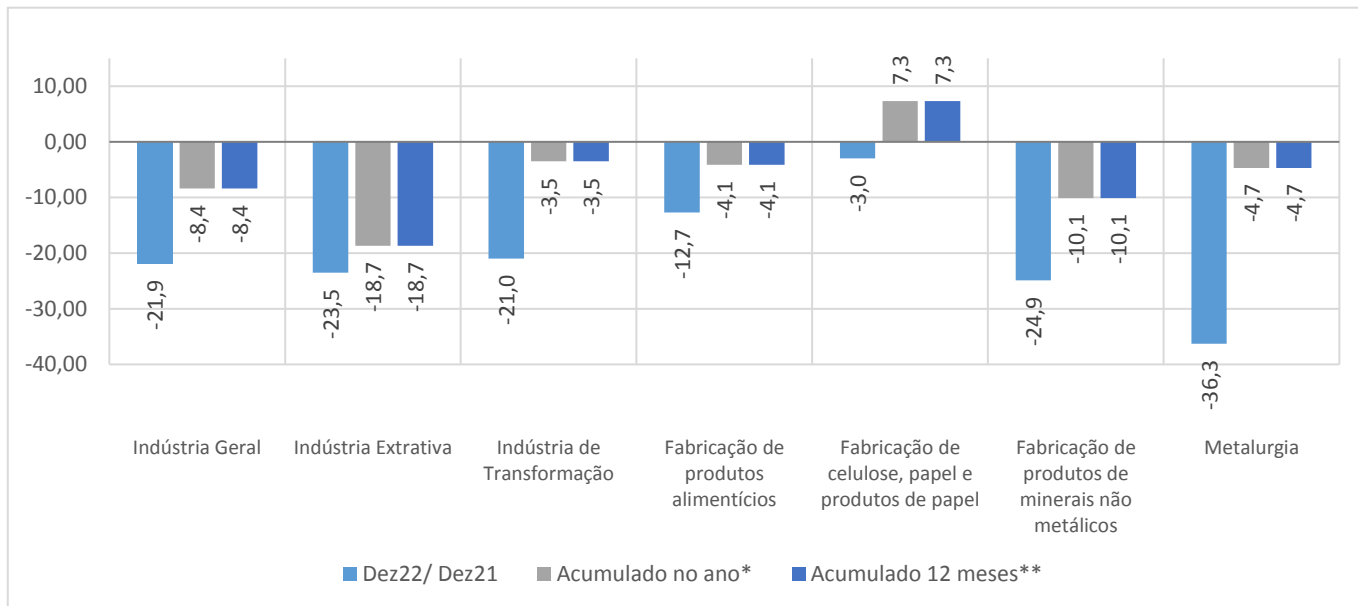
Fonte: Pesquisa Industrial Mensal - Produção Física – PIM-PF/IBGE
Elaboração: Coordenação de Estudos Econômicos – CEE/IJSN

*Base: igual período anterior

Gráfico 4

Produção Industrial por Atividades Espírito Santo Variação (%)

Produção Industrial | Dez /2022



Fonte: Pesquisa Industrial Mensal - Produção Física – PIM-PF/IBGE

Elaboração: Coordenação de Estudos Econômicos – CEE/IJSN

*Base igual período do ano anterior

**Base igual período anterior