



Produção Industrial

Dezembro/2021

Em dezembro de 2021, a produção industrial capixaba, apresentou aumento de +4,6% na comparação com novembro de 2021, na série livre dos efeitos sazonais. Já no acumulado do ano, a indústria cresceu +4,9%.

De acordo com a Pesquisa Industrial Mensal – Produção Física (PIM-PF), elaborada pelo Instituto Brasileiro de Geografia e Estatística (IBGE)¹, em dezembro de 2021 a produção industrial capixaba apresentou aumento de +4,6%, no confronto com o mês imediatamente anterior, na série com ajuste sazonal, apontando um resultado positivo para a produção capixaba. Assim, o estado alcançou a quinta posição no ranking das unidades da Federação (UF's), enquanto a média nacional apresentou aumento de +2,9% (Tabela 1 e Gráfico 1).

Na comparação interanual, o Espírito Santo apresentou queda de -1,0% na produção industrial, alcançando a sétima posição entre os estados pesquisados, com destaque para o Mato Grosso (+23,1%). Neste período, duas das cinco atividades industriais capixabas apresentaram resultados positivos. Na comparação com dezembro de 2020, a atividade de *Fabricação de celulose, papel e produtos de papel* (+4,0%) apresentou o melhor desempenho, seguido da *Metalurgia* (+3,9%). No entanto, as atividades da *Fabricação de produtos minerais não metálicos* (-5,9%), *Indústria Extrativa* (-3,6%) e *Fabricação de produtos alimentícios* (-1,7%) contribuíram negativamente na variação interanual. A retomada da produção industrial após o isolamento social, fizeram reduzir os efeitos da baixa produção na indústria nos meses influenciados em grande medida, pela baixa base de comparação no mesmo período do ano anterior, já que o setor industrial foi pressionado pelas medidas de segurança, por conta da pandemia da COVID-19, naquele período (Tabela 1, Tabela 2, Gráfico 2 e Gráfico 4).

Ao se levar em consideração o peso das atividades no setor industrial estadual na composição da taxa, em comparação com dezembro do ano anterior, verifica-se um resultado negativo na Indústria Geral em -1,0 pontos percentuais (p.p.). Esse resultado foi puxado principalmente pela *Indústria Extrativa* (segmento de minérios de ferro pelotizados ou sinterizados e óleos brutos de petróleo e gás natural) (-1,3 p.p.), *Fabricação de produtos minerais não-metálicos* (-0,7 p.p.) e a *Fabricação de produtos alimentícios* (-0,3 p.p.). Por outro lado, as atividades da pesquisa que apresentaram variação positiva na comparação interanual foram: *Metalurgia* (+0,8 p.p.) e *Fabricação de celulose, papel e produtos de papel* (+0,5 p.p.) (Tabela 3).

Ao longo dos últimos 12 meses a indústria capixaba cresceu +4,9%, ficando à frente de seis UF's, enquanto no Brasil a variação foi de +3,9%. Nessa comparação, as atividades que corroboraram para esse resultado foram a *Metalurgia* (+24,1%), *Fabricação de produtos minerais não-metálicos* (+17,2%), *Fabricação de celulose, papel e produtos de papel* (+13,8%), e a *Fabricação de produtos alimentícios* (+5,6%), que mostraram resultados positivos no período. Dentre as atividades, o resultado negativo correspondeu basicamente à *Indústria Extrativa* com -11,5%. Vale ressaltar que a *Indústria Extrativa*, vem apresentando quedas consecutivas que impactam de forma expressiva o resultado da indústria capixaba devido a importância do setor no estado. Esses resultados estão diretamente relacionados as recorrentes quedas da produção de petróleo e gás natural, que no acumulado do ano atingiu uma redução de -15,0%, assim como na produção de minério de ferro (*pellets*), na comparação com o mesmo período no ano anterior (Tabela 1, Tabela 2, Tabela 3, Gráfico 3 e Gráfico 4).

¹ IBGE – INSTITUTO BRASILEIRO DE GEOGRAFIA E ESTATÍSTICA. Indicadores IBGE. Pesquisa Industrial Mensal – Produção Física, fevereiro de 2022.

Tabela 1

Produção Industrial | Dez /2021

Indicadores Regionais de Produção Industrial Brasil e Unidades da Federação

Dezembro/2021

Atividades	Taxa de Variação (%)			
	Com Ajuste Sazonal	Sem Ajuste Sazonal		
	Dez21/ Nov21	Dez21/ Dez20	Acumulado no ano*	Acumulado 12 meses**
Brasil	2,9	-5,0	3,9	3,9
Nordeste	1,0	-10,9	-6,2	-6,2
Amazonas	14,0	2,3	6,4	6,4
Pará	-1,7	-8,9	-3,7	-3,7
Ceará	-1,0	-20,9	3,7	3,7
Pernambuco	0,0	-4,6	-0,4	-0,4
Bahia	2,0	-10,5	-13,2	-13,2
Minas Gerais	3,4	-0,3	9,8	9,8
Espírito Santo	4,6	-1,0	4,9	4,9
Rio de Janeiro	2,0	6,5	4,0	4,0
São Paulo	3,8	-5,6	5,2	5,2
Paraná	7,6	2,2	9,0	9,0
Santa Catarina	-2,7	-10,1	10,3	10,3
Rio Grande do Sul	-2,1	-4,1	8,8	8,8
Mato Grosso	4,6	23,1	-1,0	-1,0
Goiás	8,8	8,3	-4,0	-4,0

Fonte: Pesquisa Industrial Mensal - Produção Física – PIM-PF/IBGE

Elaboração: Coordenação de Estudos Econômicos – CEE/IJSN

*Base igual período do ano anterior

**Base igual período anterior

Tabela 2

Produção Industrial | Dez /2021

Produção Industrial Brasil e Espírito Santo

Taxa de crescimento (%) – Dezembro/2021

Atividades	Taxa de Variação (%) – Sem Ajuste Sazonal		
	Dez21/ Dez20	Acumulado no ano*	Acumulado 12 meses**
Brasil			
Indústria Geral	-5,0	3,9	3,9
Indústria Extrativa	2,0	1,1	1,1
Indústria de Transformação	-5,9	4,3	4,3
Fabricação de produtos alimentícios	1,8	-7,8	-7,8
Fabricação de celulose, papel e produtos de papel	6,1	3,5	3,5
Fabricação de produtos de minerais não metálicos	-1,7	14,0	14,0
Metalurgia	-13,9	15,4	15,4
Espírito Santo			
Indústria Geral	-1,0	4,9	4,9
Indústria Extrativa	-3,6	-11,5	-11,5
Indústria de Transformação	0,5	15,2	15,2
Fabricação de produtos alimentícios	-1,7	5,6	5,6
Fabricação de celulose, papel e produtos de papel	4,0	13,8	13,8
Fabricação de produtos de minerais não metálicos	-5,9	17,2	17,2
Metalurgia	3,9	24,1	24,1

Fonte: Pesquisa Industrial Mensal - Produção Física – PIM-PF/IBGE

Elaboração: Coordenação de Estudos Econômicos – CEE/IJSN

*Base igual período do ano anterior

**Base igual período anterior



Produção Industrial | Dezembro/2021

Resenha de Conjuntura | IJSN | Ano XV | Número 11 | Divulgação: Fev/2022

Tabela 3

Produção Industrial | Dez /2021

Composição da taxa de crescimento da Indústria Geral

Espírito Santo

Pontos Percentuais – Dezembro/2021

Atividades	Sem Ajuste Sazonal		
	Dez21/ Dez20	Acumulado no ano*	Acumulado 12 meses**
Indústria Geral	-1,0	4,9	4,9
Indústria Extrativa	-1,3	-4,5	-4,5
Fabricação de produtos alimentícios	-0,3	1,0	1,0
Fabricação de celulose, papel e produtos de papel	0,5	1,6	1,6
Fabricação de produtos de minerais não metálicos	-0,7	2,3	2,3
Metalurgia	0,8	4,4	4,4

Fonte: Pesquisa Industrial Mensal - Produção Física – PIM-PF/IBGE

Elaboração: Coordenação de Estudos Econômicos – CEE/IJSN

*Base igual período do ano anterior

**Base igual período anterior

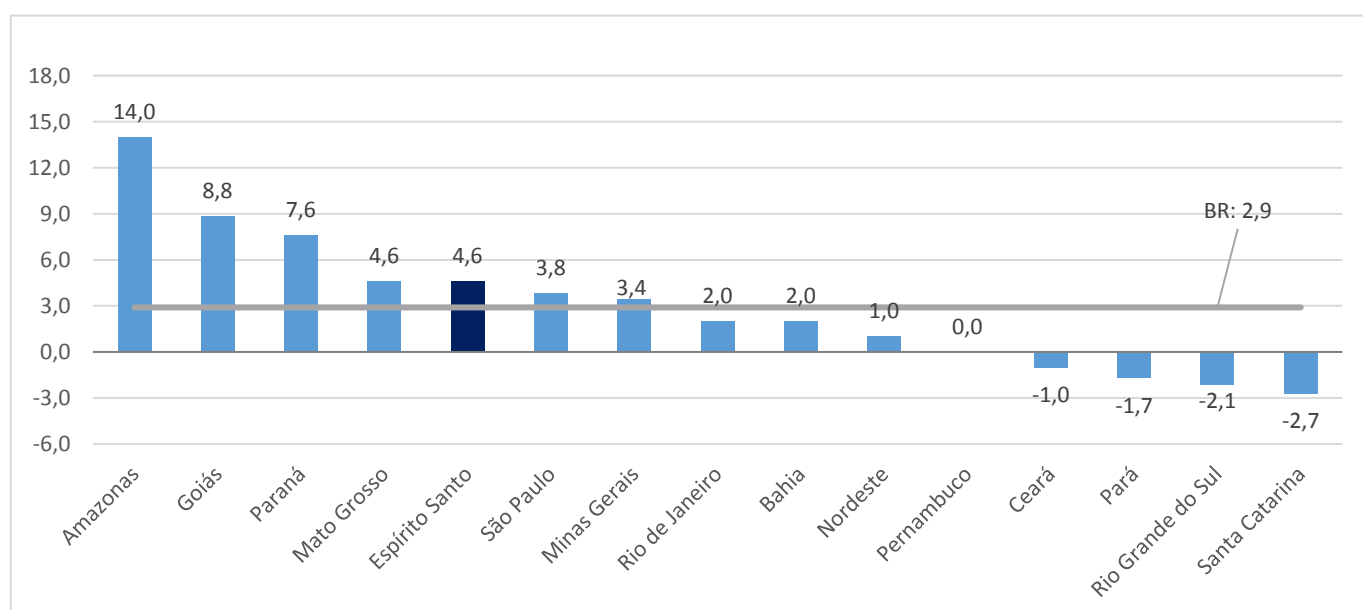
Gráfico 1

Produção Industrial | Dez /2021

Produção Industrial

Brasil e Unidades da Federação

Variação (%) Dez21/ Nov21 – com ajuste sazonal



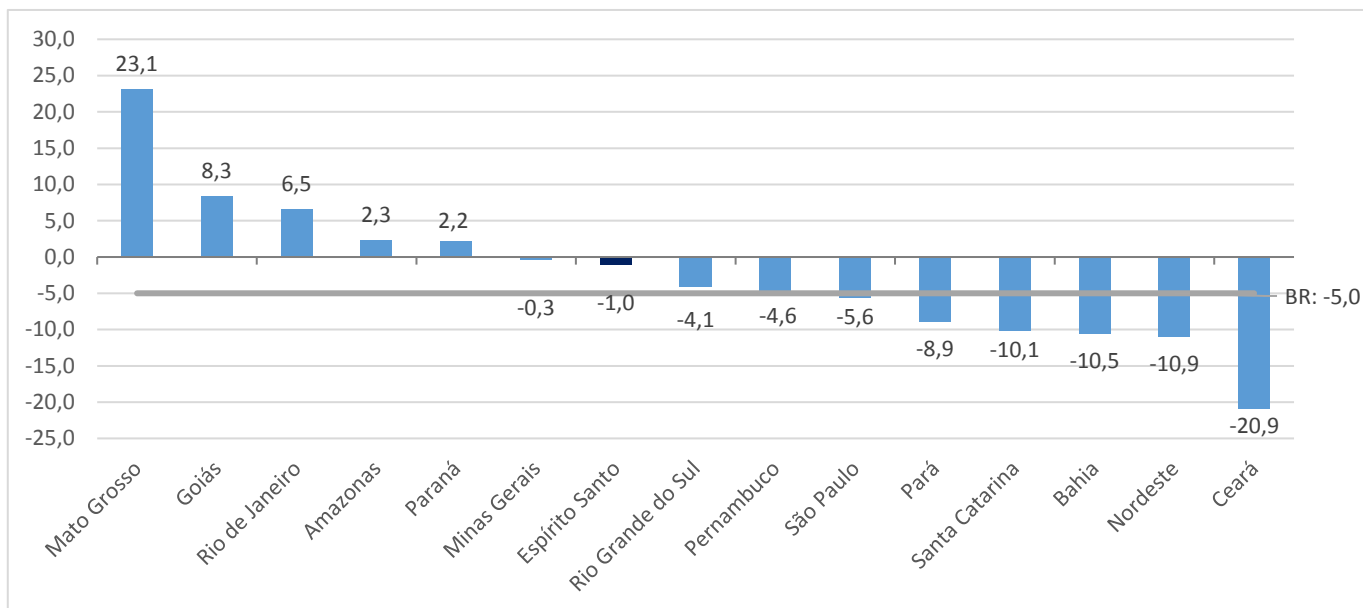
Fonte: Pesquisa Industrial Mensal - Produção Física – PIM-PF/IBGE

Elaboração: Coordenação de Estudos Econômicos – CEE/IJSN

Gráfico 2

Produção Industrial | Dez /2021

Produção Industrial Brasil e Unidades da Federação Variação (%) Dez21/ Dez20



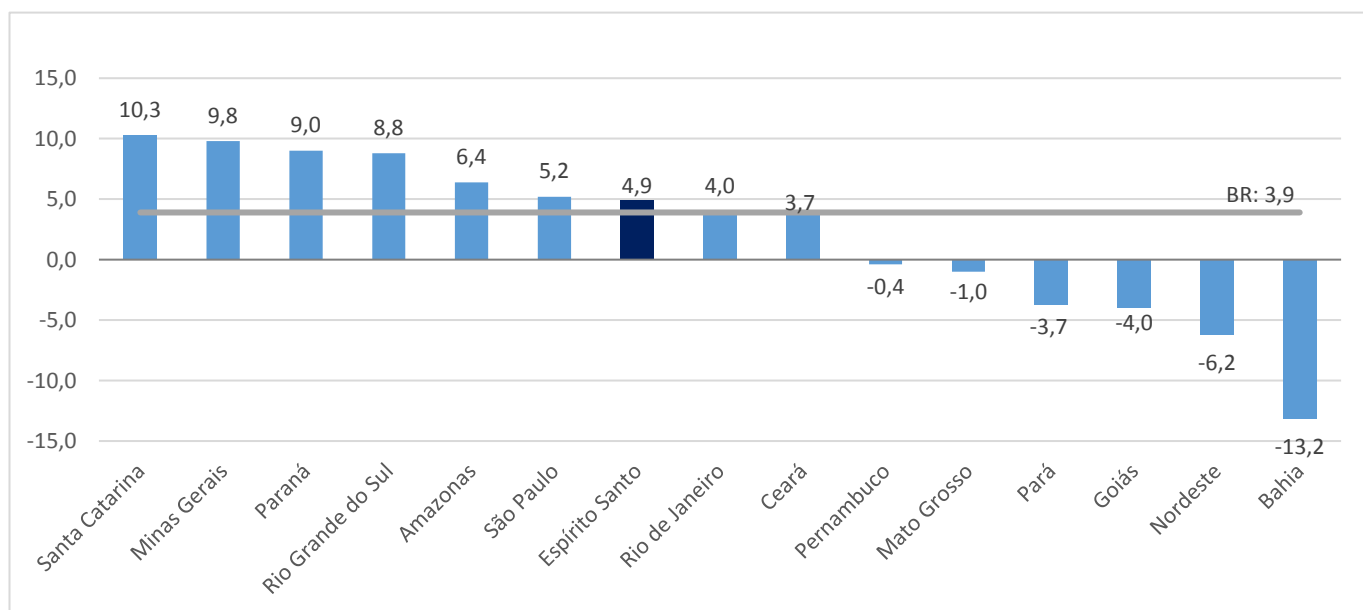
Fonte: Pesquisa Industrial Mensal - Produção Física – PIM-PF/IBGE

Elaboração: Coordenação de Estudos Econômicos – CEE/IJSN

Gráfico 3

Produção Industrial | Dez /2021

Produção Industrial Brasil e Unidades da Federação Variação (%) acumulado em 12 meses*



Fonte: Pesquisa Industrial Mensal - Produção Física – PIM-PF/IBGE

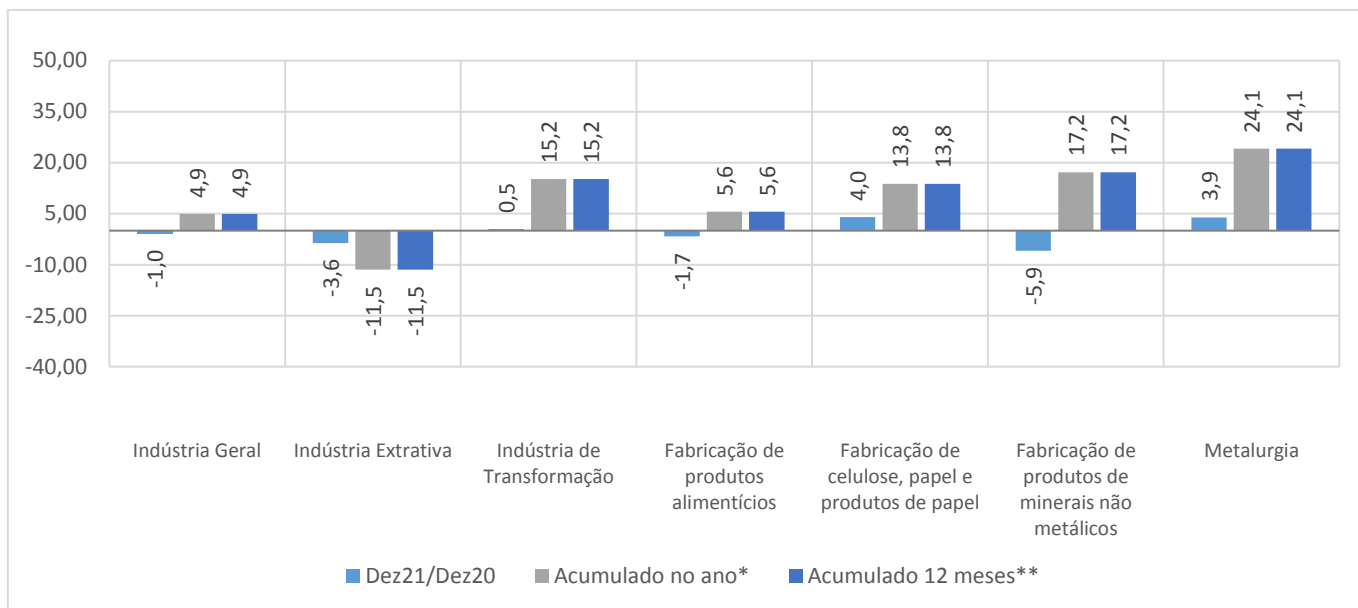
Elaboração: Coordenação de Estudos Econômicos – CEE/IJSN

*Base: igual período anterior

Gráfico 4

Produção Industrial | Dez /2021

Produção Industrial por Atividades Espírito Santo Variação (%)



Fonte: Pesquisa Industrial Mensal - Produção Física – PIM-PF/IBGE

Elaboração: Coordenação de Estudos Econômicos – CEE/IJSN

*Base igual período do ano anterior

**Base igual período anterior