

Em dezembro de 2019 o volume do setor de serviços¹ no Espírito Santo cresceu +1,1%, na comparação interanual. No fechamento de 2019 o volume de serviços do capixaba acumulou alta de +1,0%.

De acordo com a Pesquisa Mensal de Serviços (PMS) divulgada pelo Instituto Brasileiro de Geografia e Estatística (IBGE), em dezembro de 2019, o volume de serviços no Espírito Santo apresentou crescimento de +1,1%, abaixo da média nacional (+1,6%), na comparação interanual, favorecido pelo avanço em três das cinco atividades divulgadas (Tabela 1 e Gráfico 1).

Entre os segmentos investigados no estado, *Outros serviços* (+11,3%); *Serviços prestados às famílias* (+6,5%) e; *Transportes, serviços auxiliares aos transportes e correio* (+4,0%), que possui o maior peso entre as atividades, variaram positivamente. Em sentido oposto, *Serviços profissionais, administrativos e complementares* (-8,5%) e *Serviços de informação e comunicação* (-3,2%) retraíram em dezembro de 2019 frente ao mesmo mês do ano anterior (Tabela 1).

Em 2019, o volume de serviços no Espírito Santo acumulou alta +1,0%, resultado igual ao registrado para o Brasil (+1,0%), ocupando, assim, a 9ª colocação no ranking das Unidades da Federação (UF's) (Tabela 1, Gráfico 1, Gráfico 3 e Gráfico 5).

Por sua vez, a receita nominal de serviços no Espírito Santo auferiu incremento de +2,4%, na comparação interanual, ficando abaixo da média nacional de +4,5% e apontando ampliação em três dos cinco segmentos pesquisados (Tabela 2, Gráfico 2 e Gráfico 5).

Dentre as atividades de serviços, *Outros serviços* (+14,0%), seguido por *Serviços prestados às famílias* (+9,3%) e *Transportes, serviços auxiliares aos transportes e correio* (+5,1%) tiveram elevação na receita nominal, enquanto *Serviços profissionais, administrativos e complementares* (-7,3%) e *Serviços de informação e comunicação* (-3,2%) sofreram recuo, na comparação interanual (Tabela 2).

A receita nominal de serviços encerrou 2019 com acúmulo de +4,7%, desempenho superior ao do País (+4,5%). Com isso, o estado alcançou a 6ª posição no ranking das UF's. (Tabela 2, Gráfico 2, Gráfico 4 e Gráfico 5).

¹ O IBGE a partir do mês de outubro de 2015 passou a divulgar a série de volume de serviços com intuito de fornecer informações sobre o desempenho real do setor, ou seja, sem a influência dos preços sobre a atividade. A metodologia do indicador pode ser encontrada em: <http://migre.me/s9nKA>

Tabela 1

Serviços | Dezembro/2019

Volume de Serviços

Brasil e Espírito Santo

Varição percentual (%) – Dezembro/2019

Atividades	Interanual*	Acumulado no ano*	Acumulado 12 meses**
Brasil			
Total	1,6	1,0	1,0
1. Serviços prestados às famílias	-3,2	2,6	2,6
2. Serviços de informação e comunicação	3,2	3,3	3,3
3. Serviços profissionais, administrativos e complementares	2,3	0,7	0,7
4. Transportes, serviços auxiliares aos transportes e correio	-1,4	-2,5	-2,5
5. Outros serviços	11,3	5,8	5,8
Espírito Santo			
Total	1,1	1,0	1,0
1. Serviços prestados às famílias	6,5	6,9	6,9
2. Serviços de informação e comunicação	-3,2	-1,4	-1,4
3. Serviços profissionais, administrativos e complementares	-8,5	-4,9	-4,9
4. Transportes, serviços auxiliares aos transportes e correio	4,0	3,4	3,4
5. Outros serviços	11,3	0,0	0,0

Fonte: Pesquisa Mensal de Serviços – PMS/IBGE

Elaboração: Coordenação de Estudos Econômicos – CEE/IJSN

*Base igual período do ano anterior

**Base igual período anterior

Tabela 2

Serviços | Dezembro/2019

Receita nominal de Serviços

Brasil e Espírito Santo

Varição percentual (%) – Dezembro/2019

Atividades	Interanual*	Acumulado no ano*	Acumulado 12 meses**
Brasil			
Total	4,5	4,5	4,5
1. Serviços prestados às famílias	0,1	5,6	5,6
2. Serviços de informação e comunicação	4,4	3,9	3,9
3. Serviços profissionais, administrativos e complementares	4,8	3,9	3,9
4. Transportes, serviços auxiliares aos transportes e correio	3,2	3,9	3,9
5. Outros serviços	15,3	9,8	9,8
Espírito Santo			
Total	2,4	4,7	4,7
1. Serviços prestados às famílias	9,3	9,2	9,2
2. Serviços de informação e comunicação	-3,2	-1,0	-1,0
3. Serviços profissionais, administrativos e complementares	-7,3	-2,6	-2,6
4. Transportes, serviços auxiliares aos transportes e correio	5,1	8,9	8,9
5. Outros serviços	14,0	2,8	2,8

Fonte: Pesquisa Mensal de Serviços – PMS/IBGE

Elaboração: Coordenação de Estudos Econômicos – CEE/IJSN

*Base igual período do ano anterior

**Base igual período anterior

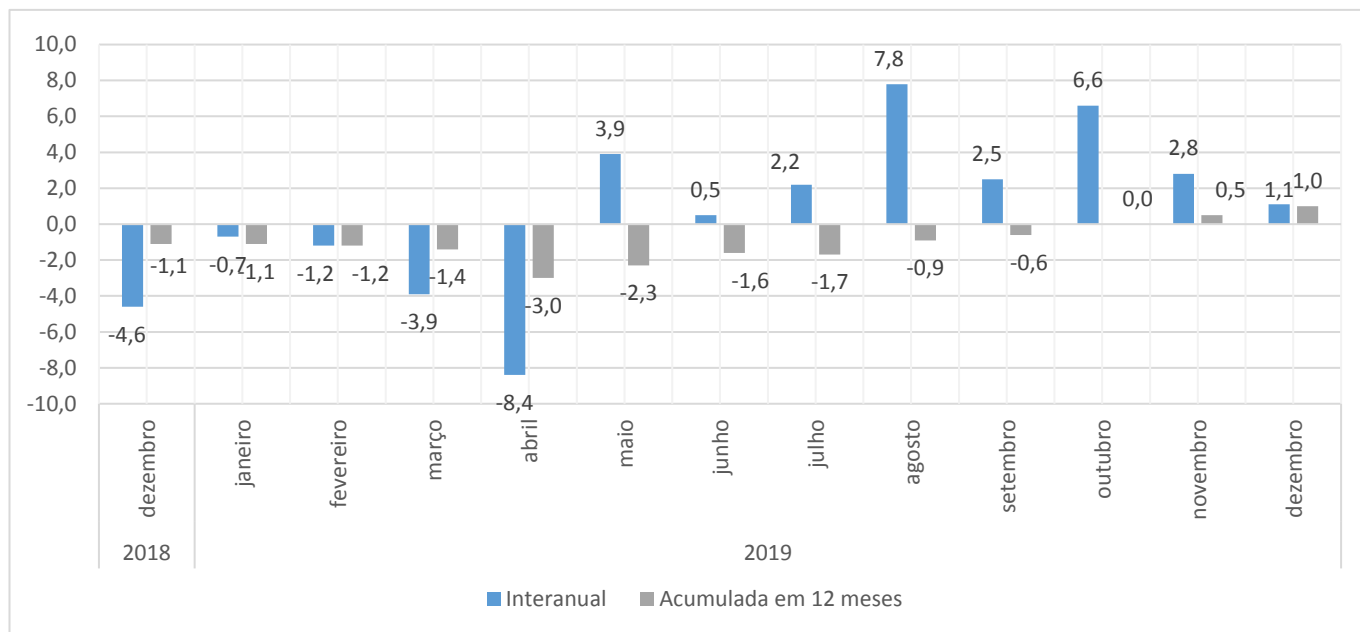


Gráfico 1

Serviços | Dezembro/2019

Volume de Serviços Espírito Santo

Variação percentual interanual e acumulada em 12 meses



Fonte: Pesquisa Mensal de Serviços – PMS/IBGE

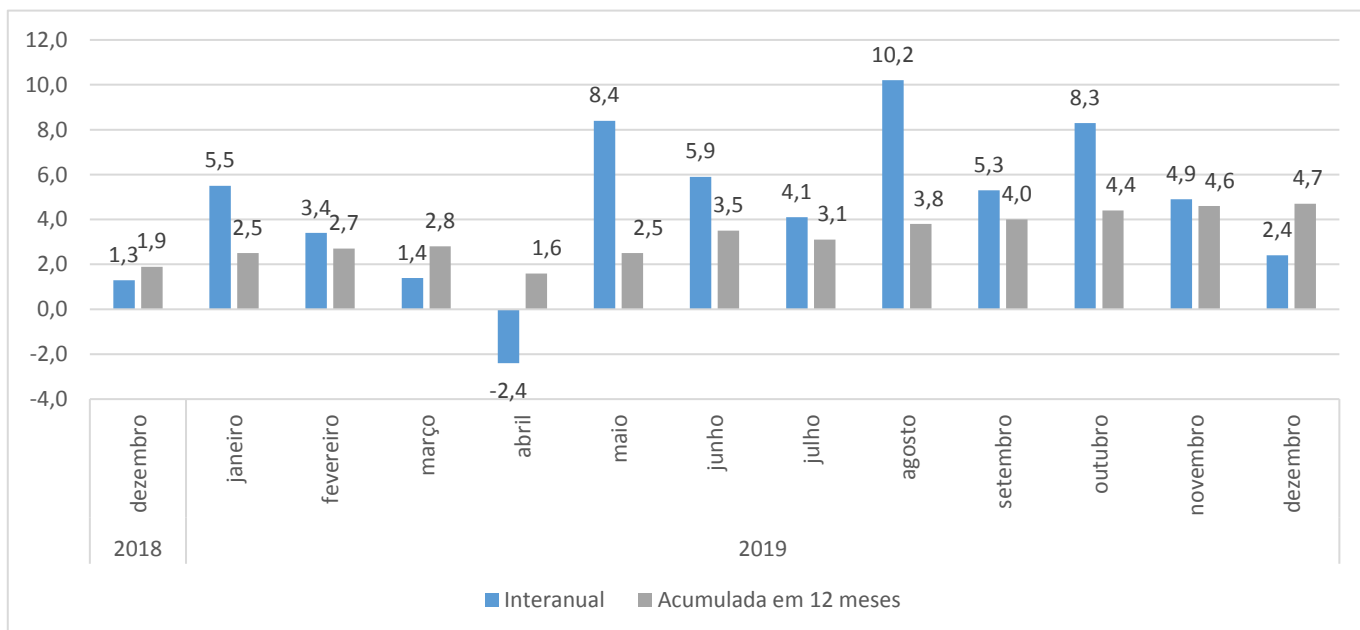
Elaboração: Coordenação de Estudos Econômicos – CEE/IJSN

Gráfico 2

Serviços | Dezembro/2019

Receita nominal de Serviços Espírito Santo

Variação percentual interanual e acumulada em 12 meses



Fonte: Pesquisa Mensal de Serviços – PMS/IBGE

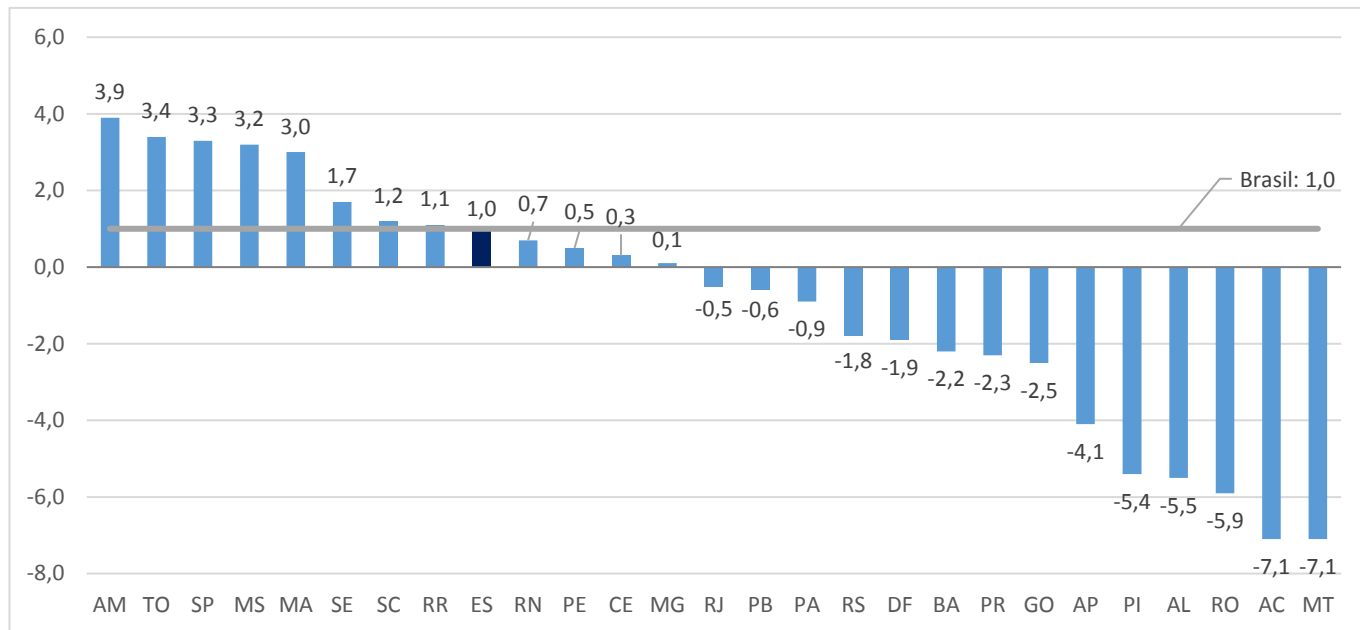
Elaboração: Coordenação de Estudos Econômicos – CEE/IJSN



Gráfico 3

Serviços | Dezembro/2019

Ranking do desempenho do setor de serviços Volume de serviços – Variação acumulada no ano base: igual período do ano anterior

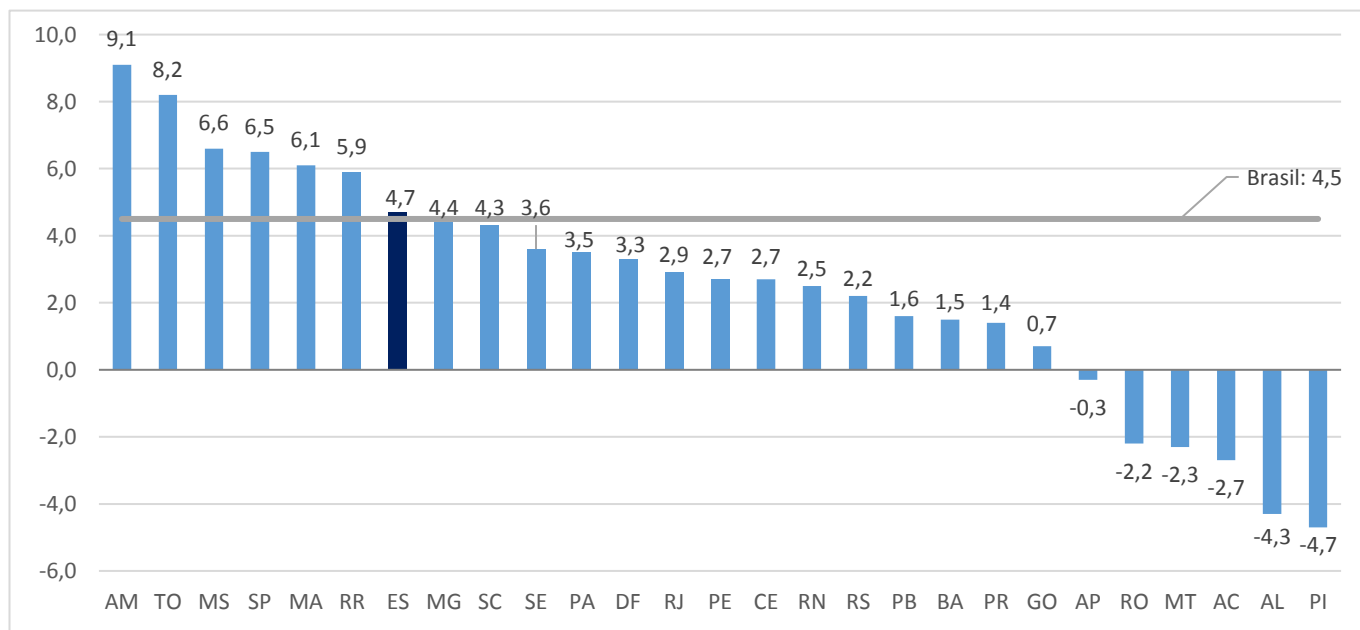


Fonte: Pesquisa Mensal de Serviços – PMS/IBGE
Elaboração: Coordenação de Estudos Econômicos – CEE/IJSN

Gráfico 4

Serviços | Dezembro/2019

Ranking do desempenho do setor de serviços Receita Nominal – Variação acumulada no ano base: igual período do ano anterior



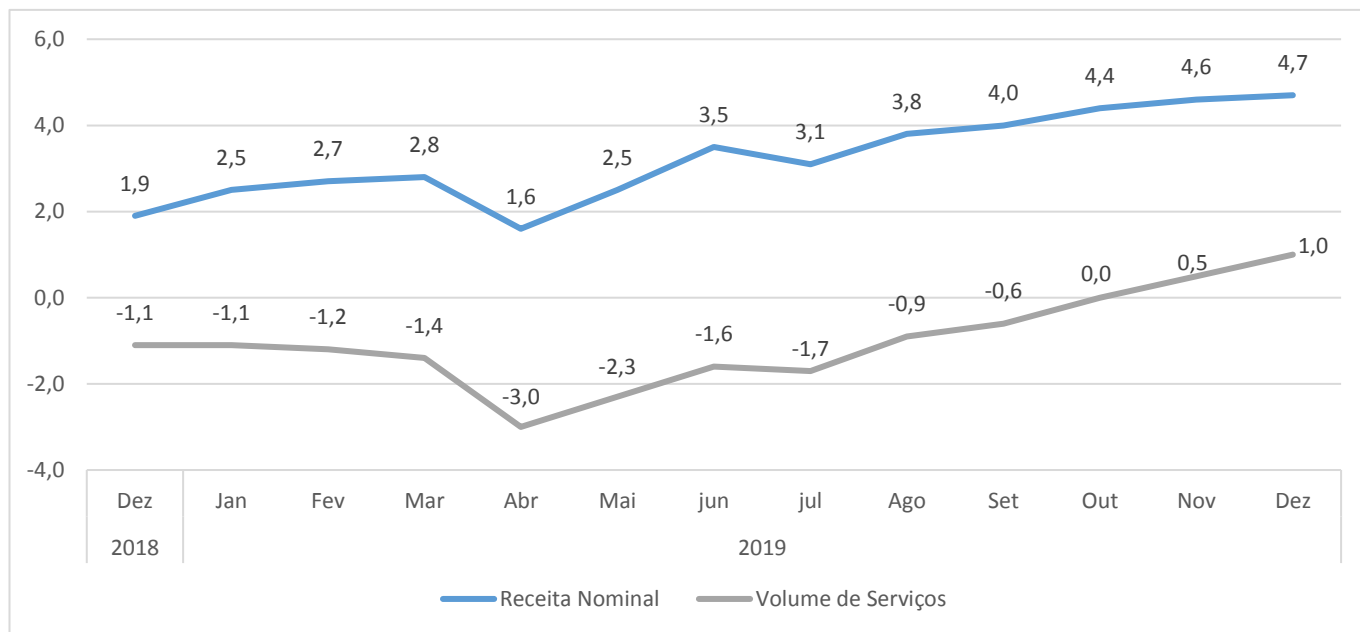
Fonte: Pesquisa Mensal de Serviços – PMS/IBGE
Elaboração: Coordenação de Estudos Econômicos – CEE/IJSN



Gráfico 5

Serviços | Dezembro/2019

Varição acumulada em 12 meses da receita nominal e do volume de serviços – Espírito Santo (%) – base: igual período do ano anterior



Fonte: Pesquisa Mensal de Serviços – PMS/IBGE

Elaboração: Coordenação de Estudos Econômicos – CEE/IJSN