

# Produção Industrial

## Dezembro/2019

*Em dezembro de 2019, a produção industrial capixaba, caiu -2,3% na comparação contra novembro de 2019, no acumulado do ano de 2019 a indústria apresentou o pior desempenho entre os locais abrangidos pela pesquisa do IBGE, com queda de -15,7% e na comparação contra dezembro de 2018, a redução foi de -24,8%.*

De acordo com dados da Pesquisa Industrial Mensal – Produção Física (PIM-PF), elaborada pelo Instituto Brasileiro de Geografia e Estatística (IBGE)<sup>1</sup>, em dezembro de 2019 a produção industrial capixaba apresentou recuo de -2,3% no confronto com novembro do mesmo ano, na série livre dos efeitos sazonais. No Brasil, nesta base de comparação, o resultado foi negativo (-0,7%). Ainda na série com ajuste sazonal, o índice de média móvel trimestral da indústria capixaba registrou variação negativa de -4,7%, e o Brasil apresentou queda de -0,5% (Tabela 1, Gráfico 1, e Gráfico 5).

Em dezembro de 2019, a produção industrial capixaba apresentou redução de -24,8%, na comparação contra o mesmo mês do ano anterior, o que conferiu a maior retração entre as unidades da federação pesquisadas. Consequentemente, apresentou o recuo mais acentuado entre os estados que compõem a região Sudeste, pressionado principalmente pela queda da Indústria Extrativa (-36,2%). Juntamente à Indústria Extrativa, também foram observadas retrações relativas nos setores da Indústria de Transformação (-11,5%), nesta mesma base de comparação. Dentre as atividades da Transformação que registraram variações negativas estão: a Fabricação de celulose, papel e produtos de papel (celulose) (-33,7%) e Metalurgia (-19,6%), enquanto a Fabricação de produtos de minerais não metálicos (+10,4%) e Fabricação de produtos alimentícios (+3,7%) registraram variação positiva no período. (Tabela 1, Tabela 2, Gráfico 2 e Gráfico 4).

Ao se levar em consideração o peso das atividades no setor industrial estadual na composição da taxa da Indústria Geral, em comparação com dezembro do ano anterior, verifica-se que a Indústria Extrativa (segmento de minérios de ferro pelotizados ou sinterizados e óleos brutos de petróleo e gás natural) continua apresentando contribuição negativa (-19,6 pontos percentuais p.p.), juntamente com a Metalurgia (-3,2 p.p.), e a Fabricação de celulose, papel e produtos de papel (-3,3 p.p.). De outro lado, as taxas nos segmentos de Fabricação de produtos minerais não-metálicos (+0,8 p.p.) e Fabricação de produtos alimentícios (+0,5 p.p.) mantiveram-se positivas neste período. Os principais impactos para o setor extrativo se refletem na redução da produção de minério de ferro pelotizado, explicada, principalmente, pelos efeitos do rompimento de uma barragem de rejeitos de mineração na região de Brumadinho (MG) ocorrido em janeiro de 2019, que afetou diretamente a indústria capixaba, juntamente com o setor de petróleo e gás natural, que apresenta redução da produção de óleo e gás natural no Espírito Santo ao longo do ano de acordo com os dados da Agência Nacional do Petróleo (ANP)<sup>2</sup>, além das contribuições negativas assinaladas no setor da fabricação de celulose no estado. (Tabela 3).

No acumulado em 12 meses, as contribuições para a redução da Indústria Geral (-15,7 p.p.), foram provenientes da Indústria Extrativa (-10,6 p.p.), do setor de Fabricação de celulose, papel e produtos de papel (-3,9 p.p.), da Metalurgia (-1,9 p.p.) e do setor de Fabricação de produtos alimentícios (-0,4 p.p.) enquanto a Fabricação de produtos minerais não-metálicos (+0,9 p.p.) apresentou contribuição positiva no período (Tabela 3).

<sup>1</sup> IBGE – INSTITUTO BRASILEIRO DE GEOGRAFIA E ESTATÍSTICA. Indicadores IBGE. Pesquisa Industrial Mensal – Produção Física, fevereiro de 2020.

<sup>2</sup> ANP - AGÊNCIA NACIONAL DO PETRÓLEO, GÁS NATURAL E BIOCOMBUSTÍVEIS. Dados estatísticos, fevereiro de 2020.

# Tabela 1

Produção Industrial | Dez/2019

## Indicadores Regionais de Produção Industrial Brasil e Unidades da Federação

Dezembro/2019

Atividades	Taxa de Variação (%)			
	Com Ajuste Sazonal	Sem Ajuste Sazonal		
	Dez19/Nov 19	Dez19/Dez18	Acumulado no ano*	Acumulado 12 meses**
<b>Brasil</b>	<b>-0,7</b>	<b>-1,2</b>	<b>-1,1</b>	<b>-1,1</b>
Nordeste	0,3	3,8	-3,1	-3,1
Amazonas	-1,0	12,2	4,0	4,0
Pará	2,9	1,4	-1,3	-1,3
Ceará	-1,7	4,5	1,6	1,6
Pernambuco	-1,7	-0,4	-2,2	-2,2
Bahia	-2,4	-4,7	-2,9	-2,9
Minas Gerais	-4,1	-13,6	-5,6	-5,6
<b>Espírito Santo</b>	<b>-2,3</b>	<b>-24,8</b>	<b>-15,7</b>	<b>-15,7</b>
Rio de Janeiro	-4,3	4,5	2,3	2,3
São Paulo	-0,9	-1,6	0,2	0,2
Paraná	4,8	2,5	5,7	5,7
Santa Catarina	-0,7	1,1	2,2	2,2
Rio Grande do Sul	-1,2	-0,6	2,6	2,6
Mato Grosso	-4,7	0,9	-2,6	-2,6
Goiás	-1,5	-2,6	2,9	2,9

Fonte: Pesquisa Industrial Mensal - Produção Física – PIM-PF/IBGE

Elaboração: Coordenação de Estudos Econômicos – CEE/IJSN

\*Base igual período do ano anterior

\*\*Base igual período anterior

# Tabela 2

Produção Industrial | Dez/2019

## Produção Industrial Brasil e Espírito Santo

Taxa de crescimento (%) – Dezembro/2019

Atividades	Taxa de Variação (%) – Sem Ajuste Sazonal		
	Dez19/Dez18	Acumulado no ano*	Acumulado 12 meses**
<b>Brasil</b>			
Indústria Geral	-1,2	-1,1	-1,1
Indústria Extrativa	-12,2	-9,7	-9,7
Indústria de Transformação	0,7	0,2	0,2
Fabricação de produtos alimentícios	0,8	1,6	1,6
Fabricação de celulose, papel e produtos de papel	-2,9	-3,9	-3,9
Fabricação de produtos de minerais não metálicos	-3,2	1,1	1,1
Metalurgia	-10,4	-2,9	-2,9
<b>Espírito Santo</b>			
Indústria Geral	-24,8	-15,7	-15,7
Indústria Extrativa	-36,2	-21,1	-21,1
Indústria de Transformação	-11,5	-10,3	-10,3
Fabricação de produtos alimentícios	3,7	-2,8	-2,8
Fabricação de celulose, papel e produtos de papel	-33,7	-35,8	-35,8
Fabricação de produtos de minerais não metálicos	10,4	10,2	10,2
Metalurgia	-19,6	-10,6	-10,6

Fonte: Pesquisa Industrial Mensal - Produção Física – PIM-PF/IBGE

Elaboração: Coordenação de Estudos Econômicos – CEE/IJSN

\*Base igual período do ano anterior

\*\*Base igual período anterior



# Tabela 3

## Composição da taxa de crescimento da Indústria Geral

### Espírito Santo

Pontos Percentuais – Dezembro/2019

Produção Industrial | Dez/2019

Atividades	Sem Ajuste Sazonal		
	Dez19/Dez18	Acumulado no ano*	Acumulado 12 meses**
<b>Indústria Geral</b>	<b>-24,8</b>	<b>-15,7</b>	<b>-15,7</b>
Indústria Extrativa	-19,6	-10,6	-10,6
Fabricação de produtos alimentícios	0,5	-0,4	-0,4
Fabricação de celulose, papel e produtos de papel	-3,3	-3,9	-3,9
Fabricação de produtos de minerais não metálicos	0,8	0,9	0,9
Metalurgia	-3,2	-1,9	-1,9

Fonte: Pesquisa Industrial Mensal - Produção Física – PIM-PF/IBGE

Elaboração: Coordenação de Estudos Econômicos – CEE/IJSN

\*Base igual período do ano anterior

\*\*Base igual período anterior

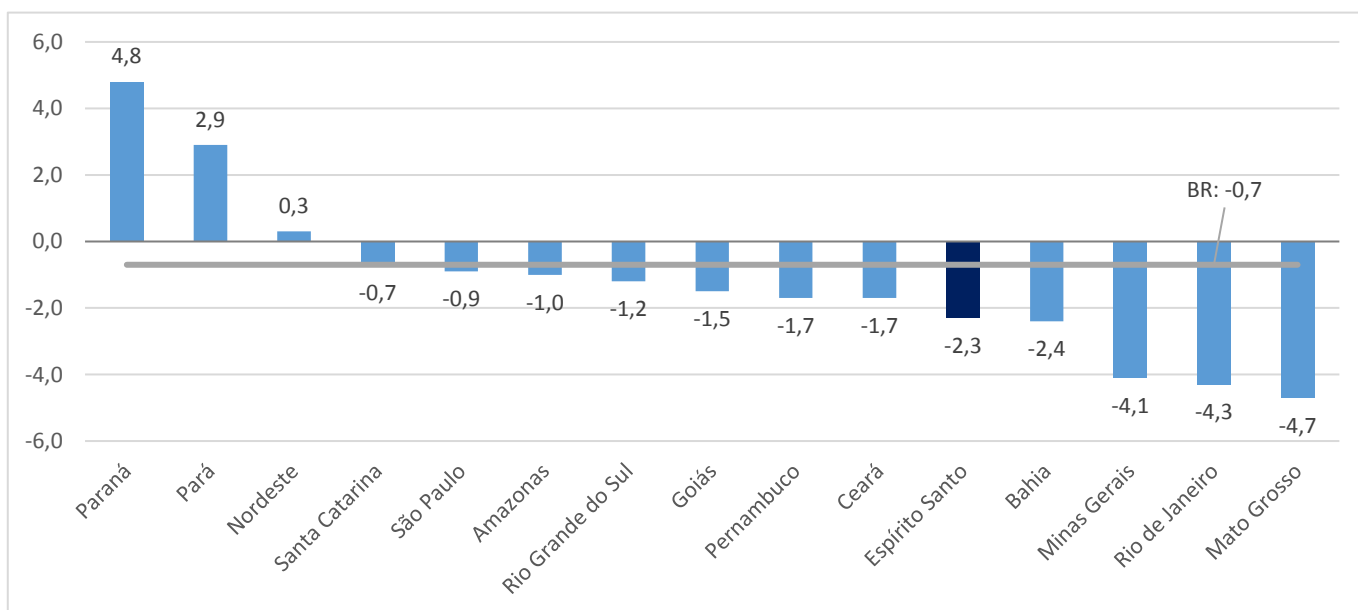
# Gráfico 1

Produção Industrial | Dez/2019

## Produção Industrial

### Brasil e Unidades da Federação

Variação (%) Dez19/Nov19 – com ajuste sazonal



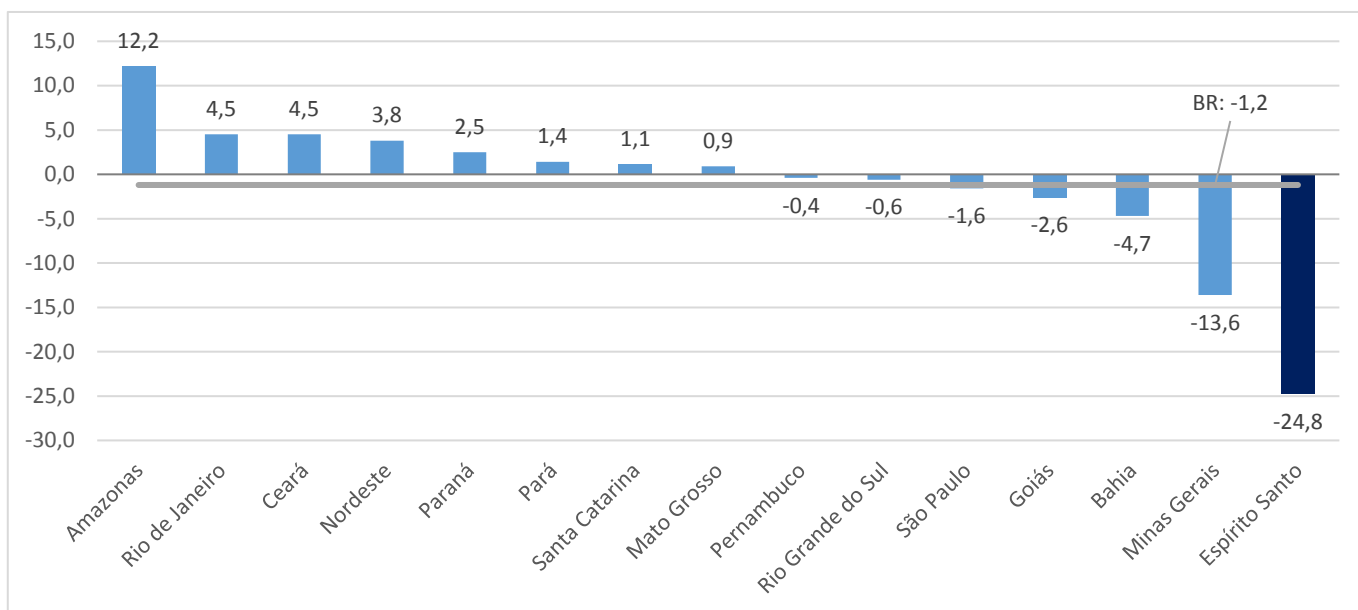
Fonte: Pesquisa Industrial Mensal - Produção Física – PIM-PF/IBGE

Elaboração: Coordenação de Estudos Econômicos – CEE/IJSN

# Gráfico 2

## Produção Industrial Brasil e Unidades da Federação Variação (%) Dez19/Dez18

Produção Industrial | Dez/2019

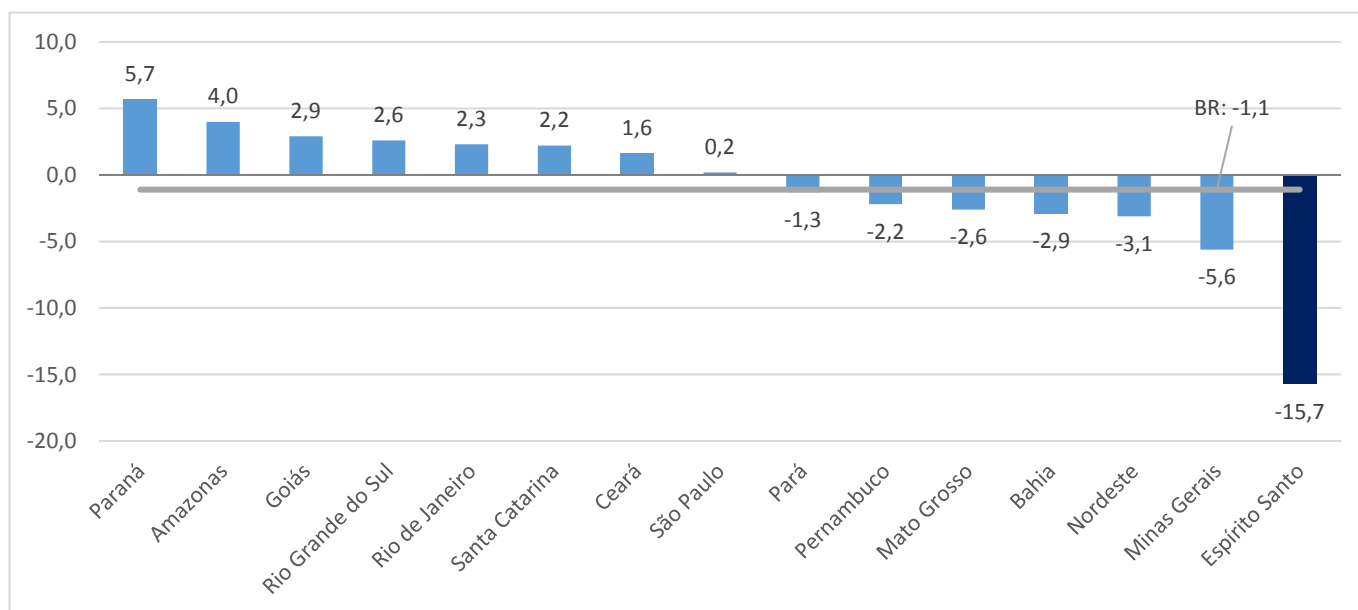


Fonte: Pesquisa Industrial Mensal - Produção Física – PIM-PF/IBGE  
Elaboração: Coordenação de Estudos Econômicos – CEE/IJSN

# Gráfico 3

## Produção Industrial Brasil e Unidades da Federação Variação (%) acumulada no ano\*

Produção Industrial | Dez/2019



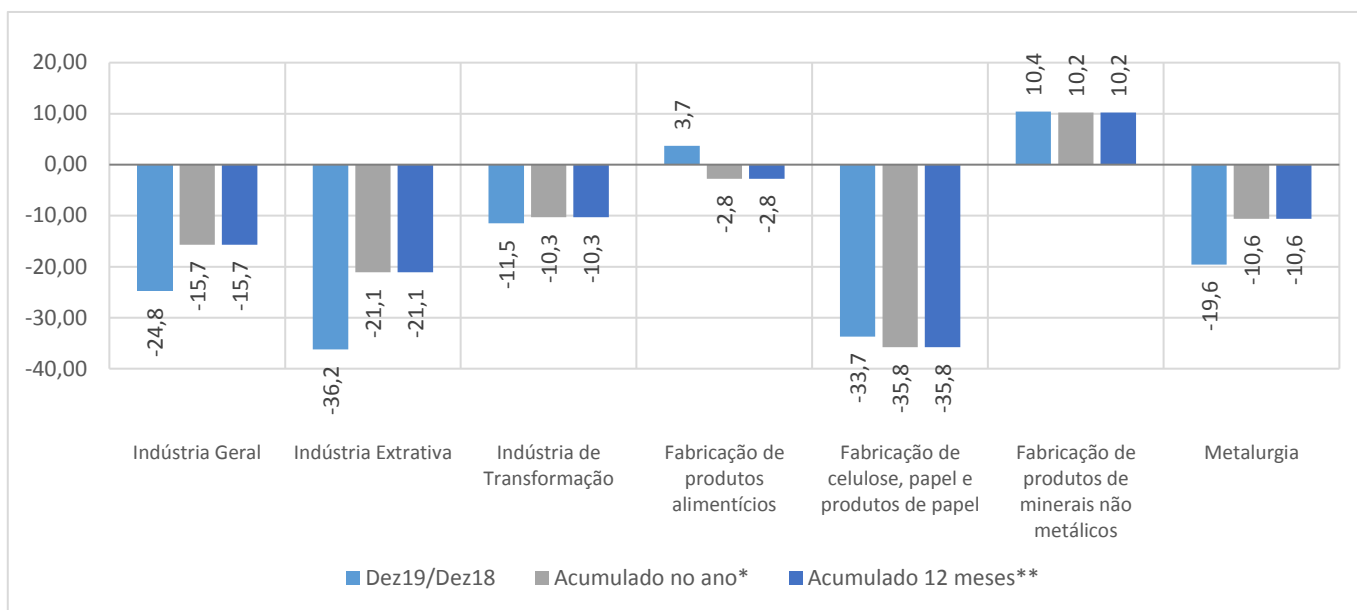
Fonte: Pesquisa Industrial Mensal - Produção Física – PIM-PF/IBGE  
Elaboração: Coordenação de Estudos Econômicos – CEE/IJSN

\*Base: igual período anterior

# Gráfico 4

## Produção Industrial por Atividades Espírito Santo Variação (%)

Produção Industrial | Dez/2019



Fonte: Pesquisa Industrial Mensal - Produção Física – PIM-PF/IBGE

Elaboração: Coordenação de Estudos Econômicos – CEE/IJSN

\*Base igual período do ano anterior

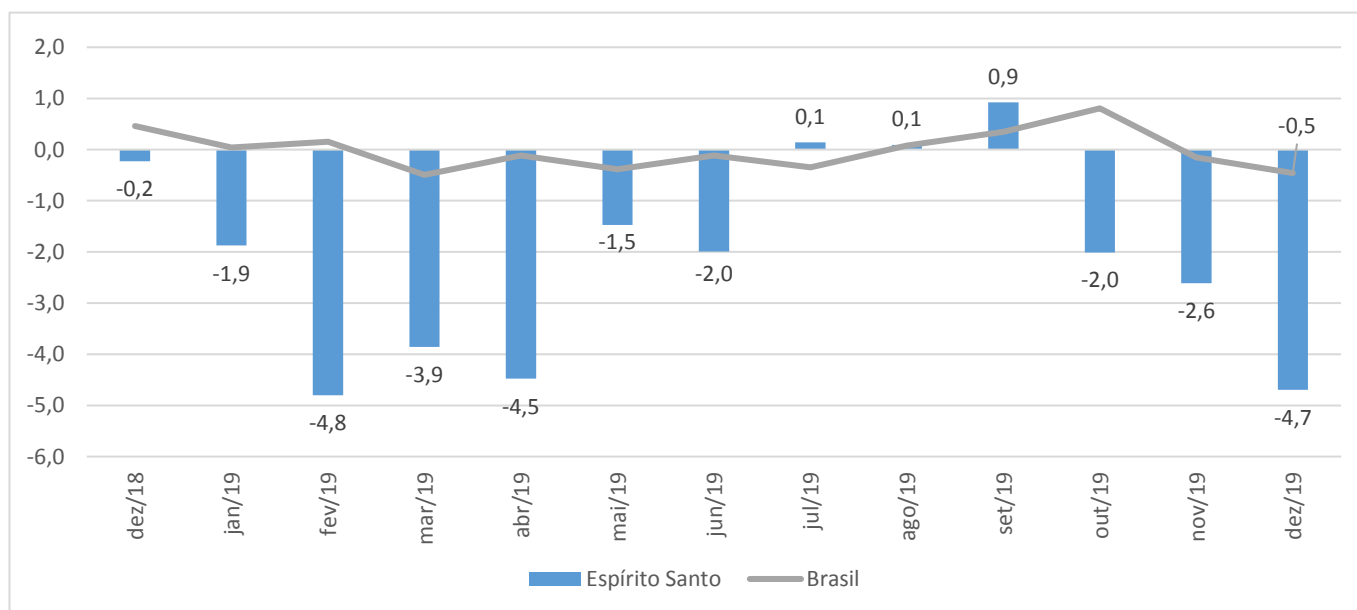
\*\*Base igual período anterior

# Gráfico 5

## Produção Industrial Brasil e Espírito Santo

Produção Industrial | Dez/2019

Índice em média móvel trimestral com ajuste sazonal (Base: 2012 = 100)



Fonte: IBGE – Pesquisa Industrial Mensal - Produção Física – PIM-PF/IBGE

Elaboração: Coordenação de Estudos Econômicos – CEE/IJSN