

## SERVIÇOS – Dezembro/2018

*Em dezembro de 2018, o volume do setor de serviços<sup>1</sup> apresentou queda de -4,8%, enquanto a receita nominal, no Espírito Santo, fechou o mês com aumento de +1,1%, ambos na comparação interanual.*

De acordo com a Pesquisa Mensal de Serviços divulgada pelo Instituto Brasileiro de Geografia e Estatística (PMS-IBGE), em dezembro de 2018, o volume do setor de serviços no Espírito Santo apresentou queda de -4,8% na comparação interanual. Dentre as atividades que apresentaram retração neste período de comparação, os destaques foram: *Serviços profissionais, administrativos e complementares* (-12,2%), *Outros serviços*<sup>2</sup> (-16,5%), *Informação e comunicação* (-5,5%) e *Transportes, serviços auxiliares aos transportes e correio* (-1,3%). Apenas a atividade de *Serviços prestados às famílias* (+0,1%) apresentou resultado positivo em dezembro de 2018. Destaca-se o setor de Transporte que havia apresentado resultado positivo em novembro de 2018 (+0,7%) mostrou uma retração em dezembro de 2018 (-1,3%). Este resultado ocasionou uma queda ainda maior no setor de serviços em dezembro de 2018, comparado ao mês anterior (Tabela 1).

No Brasil, o resultado interanual do volume de serviços também apresentou uma retração de -0,2%, influenciado, especialmente pela redução do volume de serviços no setor *Serviços profissionais, administrativos e complementares* (-4,2%) e, em menor medida, por *Transportes, serviços auxiliares aos transportes e correio* (-0,4%). *Outros serviços* (+2,3%), *Serviços prestados às famílias* (+3,1%), *Informação e comunicação* (+1,6%), foram os que influenciaram positivamente o setor, embora não tenham conseguido compensar a redução do volume de serviços no total (Tabela 1 e Gráfico 1).

No Espírito Santo, a receita nominal de serviços, na comparação interanual, apresentou aumento de +1,1%. Esse resultado, é reflexo do aumento na receita apurada nos setores de *Transportes, serviços auxiliares aos transportes e correio* (+8,6%) e dos *Serviços prestados às famílias* (+3,2%) que apresentaram resultados positivos. Por outro lado, os *Serviços profissionais, administrativos e complementares* (-8,1%), *Outros serviços* (-13,2%) e os serviços de *Informação e comunicação* (-5,3%), fecharam dezembro de 2018 com resultados negativos na comparação interanual. (Tabela 2 e Gráfico 2).

Na variação acumulada em 12 meses, o volume de serviços no Espírito Santo apresentou queda de -1,1% e a receita nominal do setor de serviços registrou aumento de +1,9%. No Brasil, o volume do setor de serviços apresentou um pequeno decréscimo (0,1%) e a receita nominal apresentou crescimento de +2,7%, nesta base de comparação (Tabela 1, Tabela 2 e Gráfico 5).

Quando analisado o desempenho do volume do setor serviços do estado na variação do acumulado do ano (-1,1%), o Espírito Santo ficou em 12º lugar no ranking em relação às demais Unidades da Federação (UFs). Com este resultado, o estado se mantém abaixo da média nacional (-0,1%). Nesta mesma base de comparação, a receita nominal de serviços do estado fechou o período com resultado positivo (+1,9%), ocupando a 9ª posição entre as unidades da Federação (UFs), ficando abaixo da média nacional (+2,7%) (Gráfico 3 e Gráfico 4).

<sup>1</sup> O IBGE a partir do mês de outubro de 2015 passou a divulgar a série de volume de serviços com intuito de fornecer informações sobre o desempenho real do setor, ou seja, sem a influência dos preços sobre a atividade. A metodologia do indicador pode ser encontrada em: <http://migre.me/s9nKA>

<sup>2</sup> Este segmento é composto por diversas atividades como Hotéis e similares; Intermediação na compra, venda e aluguel de imóveis; Manutenção e reparação de veículos automotores entre outros. A listagem completa encontra-se em: <http://migre.me/s9nXB>

**Tabela 1 – Volume de serviços – Brasil e Espírito Santo**

Variação percentual (%) - dezembro de 2018

Variáveis	Interanual*	Acumulada no ano*	Acumulada em 12 meses**
<b>Brasil</b>			
Total	↓ -0,2	↓ -0,1	↓ -0,1
Famílias	↑ 3,1	↑ 0,2	↑ 0,2
Informação e comunicação	↑ 1,6	↓ -0,5	↓ -0,5
Profissionais, administrativos e complementares	↓ -4,2	↓ -1,9	↓ -1,9
Transportes, serviços auxiliares aos transportes e correio	↓ -0,4	↑ 1,2	↑ 1,2
Outros	↑ 2,3	↑ 1,9	↑ 1,9
<b>Espírito Santo</b>			
Total	↓ -4,8	↓ -1,1	↓ -1,1
Famílias	↑ 0,1	↑ 0,2	↑ 0,2
Informação e comunicação	↓ -5,5	↓ -5,6	↓ -5,6
Profissionais, administrativos e complementares	↓ -12,2	↓ -10,1	↓ -10,1
Transportes, serviços auxiliares aos transportes e correio	↓ -1,3	↑ 4,8	↑ 4,8
Outros	↓ -16,5	↓ -3,2	↓ -3,2

Fonte: Pesquisa Mensal de Serviços - PMS/IBGE

Elaboração: Coordenação de Estudos Econômicos - CEE/IJSN

\* Base: igual período do ano anterior

\*\*Base igual período anterior

**Tabela 2 – Receita nominal de serviços – Brasil e Espírito Santo**

Variação percentual (%) - dezembro de 2018

Variáveis	Interanual*	Acumulada no ano*	Acumulada em 12 meses**
<b>Brasil</b>			
Total	↑ 3,1	↑ 2,7	↑ 2,7
Famílias	↑ 5,1	↑ 2,1	↑ 2,1
Informação e comunicação	↑ 1,8	↓ -0,5	↓ -0,5
Profissionais, administrativos e complementares	↑ 0,1	↑ 1,5	↑ 1,5
Transportes, serviços auxiliares aos transportes e correio	↑ 5,4	↑ 5,8	↑ 5,8
Outros	↑ 5,8	↑ 5,6	↑ 5,6
<b>Espírito Santo</b>			
Total	↑ 1,1	↑ 1,9	↑ 1,9
Famílias	↑ 3,2	↑ 2,2	↑ 2,2
Informação e comunicação	↓ -5,3	↓ -5,9	↓ -5,9
Profissionais, administrativos e complementares	↓ -8,1	↓ -6,9	↓ -6,9
Transportes, serviços auxiliares aos transportes e correio	↑ 8,6	↑ 8,8	↑ 8,8
Outros	↓ -13,2	↑ 0,6	↑ 0,6

Fonte: Pesquisa Mensal de Serviços - PMS/IBGE

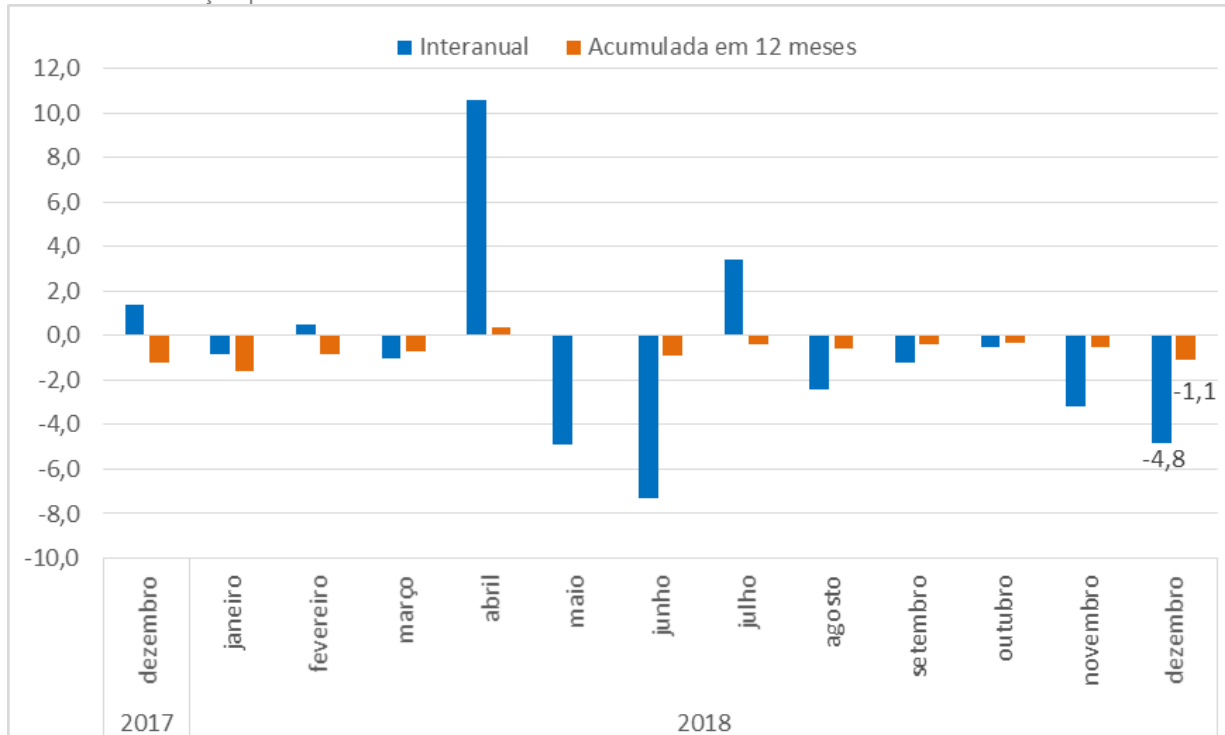
Elaboração: Coordenação de Estudos Econômicos - CEE/IJSN

\* Base: igual período do ano anterior

\*\*Base igual período anterior

### Gráfico 1 – Volume de Serviços - Espírito Santo

Variação percentual interanual e acumulada em 12 meses

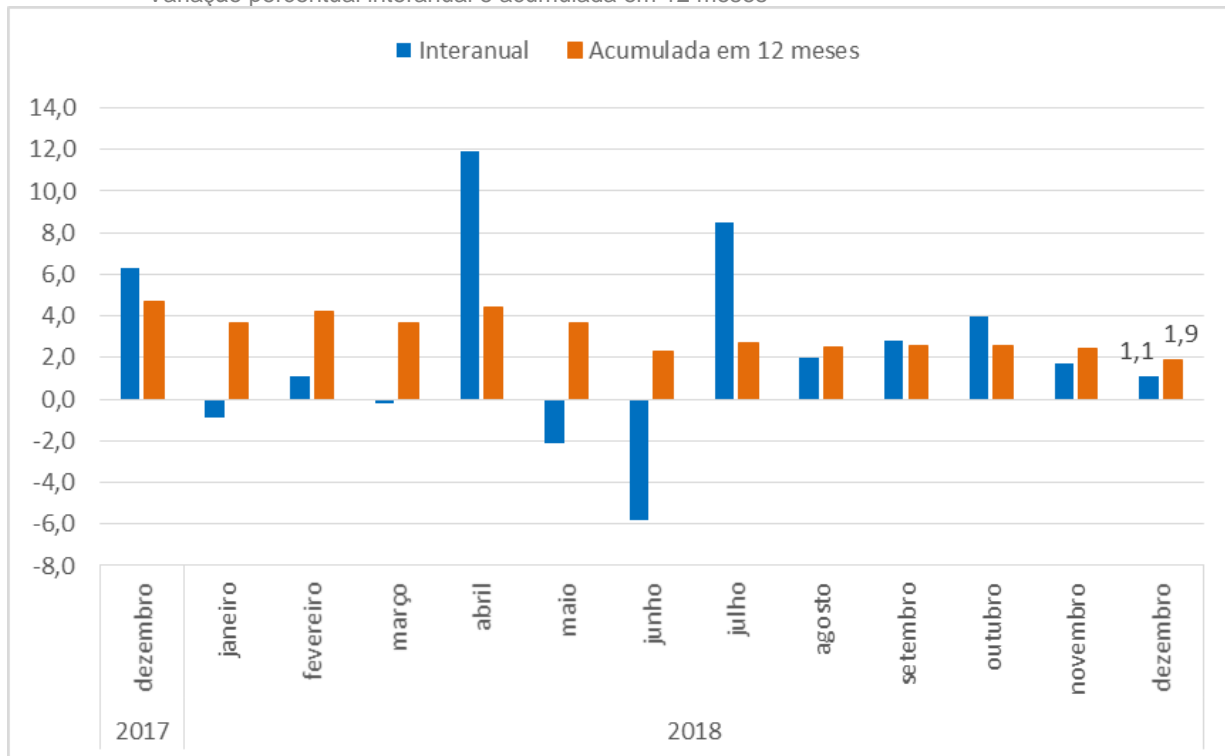


Fonte: Pesquisa Mensal de Serviços - PMS/IBGE

Elaboração: Coordenação de Estudos Econômicos - CEE/IJSN

### Gráfico 2 – Receita Nominal de Serviços - Espírito Santo

Variação percentual interanual e acumulada em 12 meses

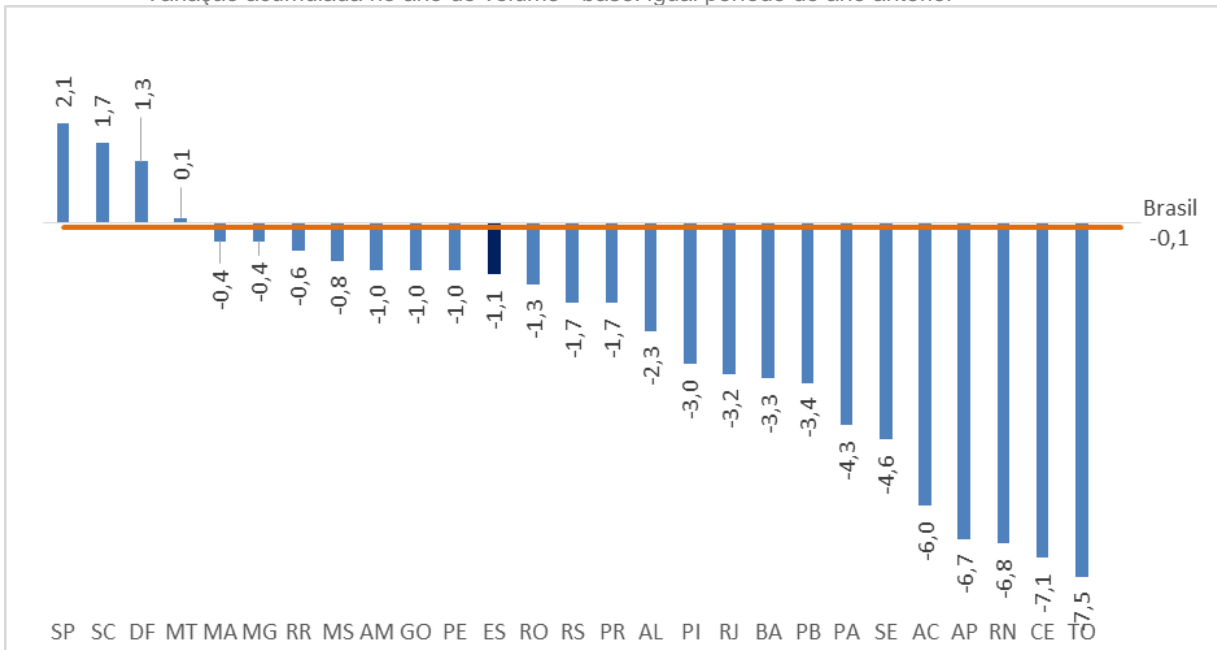


Fonte: Pesquisa Mensal de Serviços - PMS/IBGE

Elaboração: Coordenação de Estudos Econômicos - CEE/IJSN

**Gráfico 3 – Ranking do desempenho do setor de serviços – Volume de serviços**

Varição acumulada no ano do volume - base: igual período do ano anterior

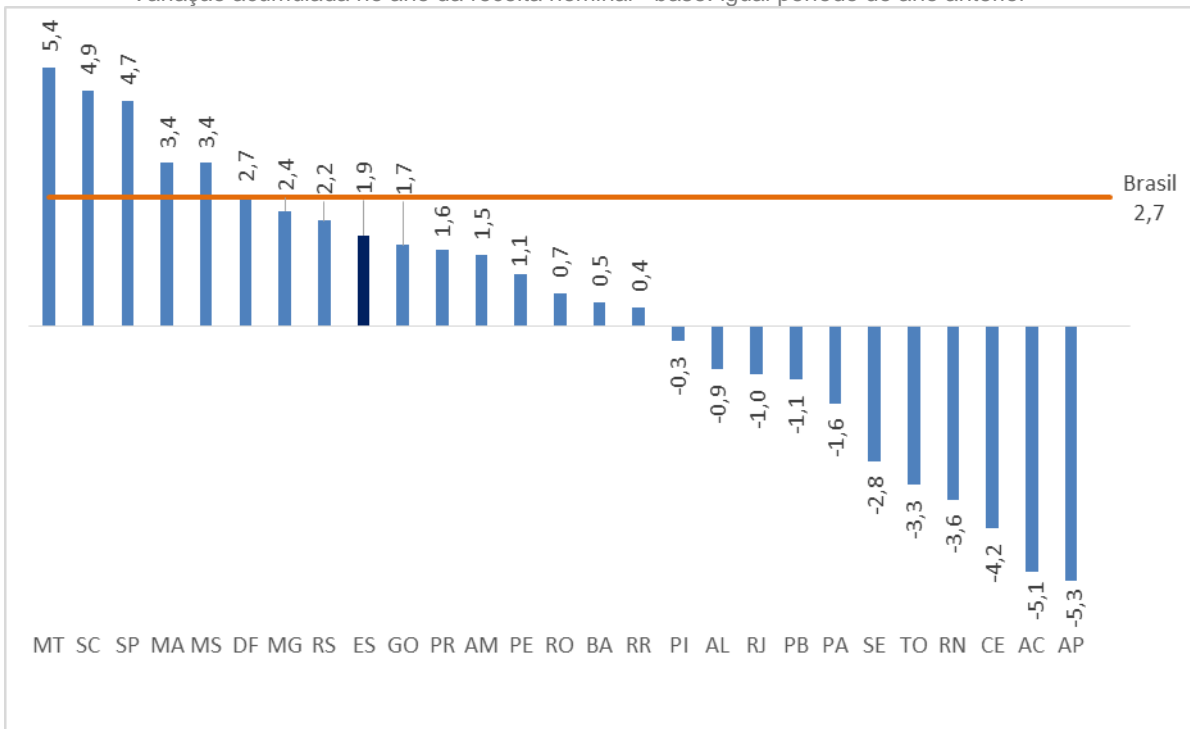


Fonte: Pesquisa Mensal de Serviços - PMS/IBGE

Elaboração: Coordenação de Estudos Econômicos - CEE/IJSN

**Gráfico 4 – Ranking do desempenho do setor de serviços – Receita nominal**

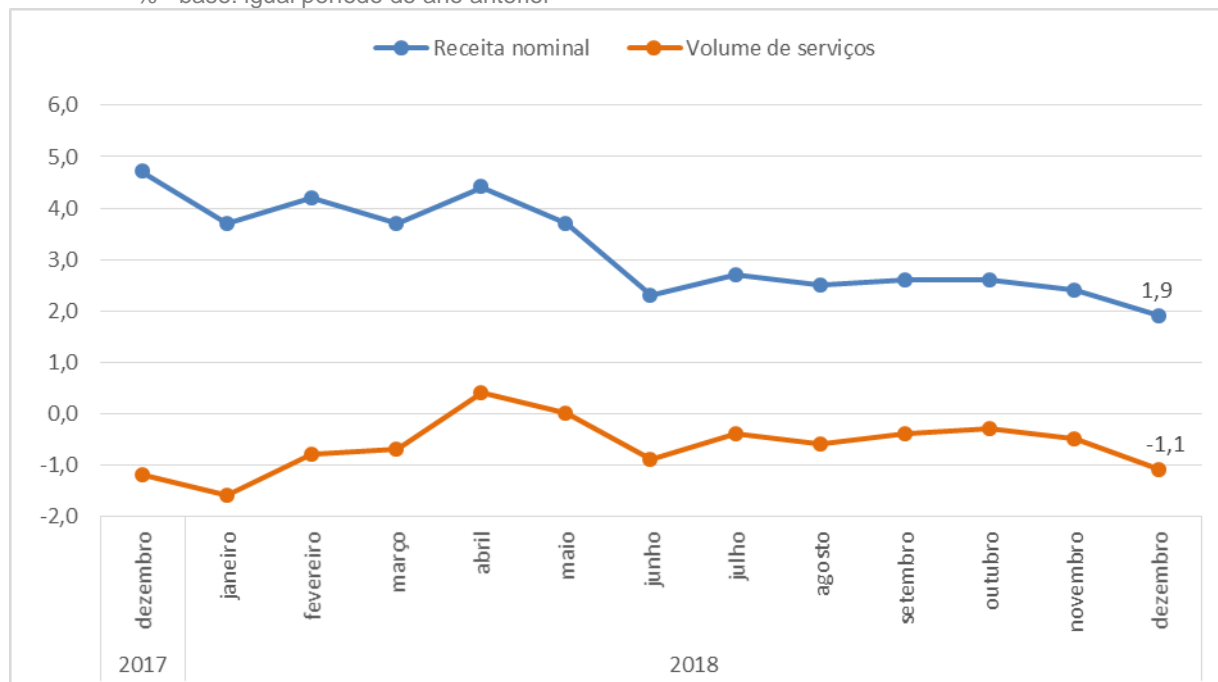
Varição acumulada no ano da receita nominal - base: igual período do ano anterior



Fonte: Pesquisa Mensal de Serviços - PMS/IBGE

Elaboração: Coordenação de Estudos Econômicos - CEE/IJSN

**Gráfico 5 – Variação acumulada em 12 meses da receita nominal e do volume de serviços – Espírito Santo**  
 % - base: igual período do ano anterior



Fonte: Pesquisa Mensal de Serviços - PMS/IBGE

Elaboração: Coordenação de Estudos Econômicos - CEE/IJSN

**Coordenação Geral**

Luiz Paulo Vellozo Lucas  
 Diretor Presidente

Eduarda La Rocque  
 Pablo Silva Lira  
 Diretores de Estudos e Pesquisas

**Coordenação**

Antônio Ricardo Freislebem da Rocha  
 Coordenação de Estudos Econômicos – CEE

**Equipe Técnica**

Claudimar Pancieri Marçal  
 Ana Luzia Fregonazzi Bottécchia Senn  
 Coordenação de Estudos Econômicos – CEE