

PRODUÇÃO INDUSTRIAL – Dezembro/2018

Em dezembro de 2018, a produção industrial retraiu -1,7% no Espírito Santo, no confronto contra novembro do mesmo ano, na série livre das influências sazonais. Na comparação contra igual mês do ano anterior, o setor registrou crescimento de +3,4%.

De acordo com dados da Pesquisa Industrial Mensal – Produção Física (PIM-PF), elaborada pelo Instituto Brasileiro de Geografia e Estatística (IBGE)¹, em dezembro de 2018 a produção industrial capixaba recuou -1,7% no confronto com novembro do mesmo ano, na série livre dos efeitos sazonais, resultado inferior ao registrado pelo Brasil (+0,2%). Ainda na série com ajuste sazonal, o índice de média móvel trimestral da indústria capixaba registrou variação negativa de -0,2% na passagem dos trimestres encerrados em dezembro e novembro de 2018, comportamento oposto ao observado nacionalmente (+0,2%) (Tabela 1, Gráfico 1, e Gráfico 5).

Em dezembro de 2018, a indústria capixaba apresentou um incremento de +3,4%, na comparação contra o mesmo mês do ano anterior, o que conferiu ao Espírito Santo o segundo melhor desempenho dentre as unidades da federação pesquisadas. Regionalmente, a indústria capixaba obteve o melhor resultado perante aos demais estados do Sudeste. Das cinco atividades consideradas na pesquisa, três registraram variações positivas, a saber: *Indústria Extrativa* (+7,0%), *Metalurgia* (+5,3%) e *Fabricação de celulose, papel e produtos de papel* (+0,4%). Por outro lado, foram observadas variações negativas nos setores de *Fabricação de produtos minerais não-metálicos* (-7,5%) e *Fabricação de produtos alimentícios* (-4,8%) (Tabela 1, Tabela 2 e Gráfico 2).

No acumulado de janeiro a dezembro de 2018, ante a igual período de 2017, a produção industrial capixaba retraiu -0,9%. Assim, o Espírito Santo ocupou a antepenúltima

colocação no ranking das regiões pesquisadas e demonstrou a segunda pior performance entre os estados que compõem a região Sudeste, ficando à frente apenas de Minas Gerais. Esse resultado foi puxado pelas fortes retrações nos segmentos de *Fabricação de produtos de minerais não-metálicos* e *Fabricação de celulose, papel e produtos de papel*, respectivamente -13,7% e -5,6%. Ao contrário desses resultados, a *Fabricação de produtos alimentícios* (+3,1%), *Metalurgia* (+1,6%) e *Indústria Extrativa* (+0,9%) auferiram resultados positivos, nessa base de comparação. (Tabela 2, Gráfico 3 e Gráfico 4).

Ao se levar em consideração o peso das atividades no setor industrial estadual, verifica-se que a *Indústria Extrativa* apresentou a principal contribuição positiva (3,7 pontos percentuais) na composição da taxa da Indústria Geral, em comparação com dezembro do ano anterior, na série sem ajuste sazonal. O impacto positivo do setor extrativo pode ser explicado pelo crescimento na produção de minérios de ferro pelletizado ou sintetizados. Por outro lado, destaque negativo para a redução da produção de óleos brutos de petróleo e gás natural², influenciando negativamente a *Indústria Extrativa*.

As contribuições para a redução da Indústria Geral no acumulado no ano foram provenientes de *Fabricação de produtos de minerais não-metálicos* (-1,4 p.p.) e *Fabricação de celulose, papel e produtos de papel* (-0,6 p.p.). *Indústria Extrativa* (0,5 p.p.), *Fabricação de produtos alimentícios* (0,4 p.p.) e *Metalurgia* (0,3 p.p.) foram as atividades que contribuíram positivamente. (Tabela 3).

¹ IBGE – INSTITUTO BRASILEIRO DE GEOGRAFIA E ESTATÍSTICA. Indicadores IBGE. Pesquisa Industrial Mensal – Produção Física, novembro de 2018.

Tabela 1 – Indicadores Regionais de Produção Industrial
Dezembro de 2018

Local	Taxa de Variação (%)			
	Com Ajuste Sazonal	Sem Ajuste Sazonal		
		dezembro 18 / novembro 18	dezembro 18 / dezembro 17	Acumulado janeiro-dezembro 18 *
Brasil	0,2	-3,6	1,1	1,1
Nordeste	-4,9	-6,0	0,2	0,2
Amazonas	4,0	-5,0	5,2	5,2
Pará	-1,5	6,1	9,6	9,6
Ceará	-1,4	-3,0	0,4	0,4
Pernambuco	-5,1	-7,6	4,1	4,1
Bahia	-1,2	1,3	0,8	0,8
Minas Gerais	0,7	1,8	-1,0	-1,0
Espírito Santo	-1,7	3,4	-0,9	-0,9
Rio de Janeiro	4,3	-0,6	1,8	1,8
São Paulo	1,4	-5,2	0,8	0,8
Paraná	0,2	0,6	1,8	1,8
Santa Catarina	-2,7	-1,3	4,0	4,0
Rio Grande do Sul	-3,6	-2,5	5,5	5,5
Mato Grosso	1,9	-2,3	-0,1	-0,1
Goiás	10,5	1,1	-4,5	-4,5

Fonte: Pesquisa Industrial Mensal - Produção Física - PIM-PF/IBGE

Elaboração: Coordenação de Estudos Econômicos - CEE/IJSN

* Base: igual período do ano anterior

** Base: igual período anterior

Tabela 2 – Produção Industrial (ES e Brasil) – Taxa de Crescimento (%)
Dezembro de 2018

Atividades	Taxa de Variação (%)		
	Sem Ajuste Sazonal		
	dezembro 18 / dezembro 17	Acumulado Janeiro - dezembro 18 *	Acumulado 12 meses **
Brasil			
Indústria Geral	-3,6	1,1	1,1
Indústria Extrativa	6,5	1,3	1,3
Indústria de Transformação	-5,2	1,1	1,1
Fabricação de produtos alimentícios	-7,8	-5,1	-5,1
Fabricação de celulose, papel e produtos de papel	-3,0	4,9	4,9
Fabricação de produtos de minerais não metálicos	0,9	0,4	0,4
Metalurgia	-4,2	4,0	4,0
Espírito Santo			
Indústria Geral	3,4	-0,9	-0,9
Indústria Extrativa	7,0	0,9	0,9
Indústria de Transformação	-0,7	-2,8	-2,8
Fabricação de produtos alimentícios	-4,8	3,1	3,1
Fabricação de celulose, papel e produtos de papel	0,4	-5,6	-5,6
Fabricação de produtos de minerais não metálicos	-7,5	-13,7	-13,7
Metalurgia	5,3	1,6	1,6

Fonte: Pesquisa Industrial Mensal - Produção Física - PIM-PF/IBGE

Elaboração: Coordenação de Estudos Econômicos - CEE/IJSN

* Base: igual período do ano anterior

** Base: igual período anterior

Tabela 3 – Composição da taxa de crescimento da Indústria Geral (pontos percentuais) – Espírito Santo
Dezembro de 2018

Atividades	Sem Ajuste Sazonal		
	dezembro 18 / dezembro 17	Acumulado Janeiro - dezembro 18 *	Acumulado 12 meses **
Indústria Geral	3,4	-0,9	-0,9
Indústria Extrativa	3,7	0,5	0,5
Fabricação de produtos alimentícios	-0,7	0,4	0,4
Fabricação de celulose, papel e produtos de papel	0,0	-0,6	-0,6
Fabricação de produtos de minerais não metálicos	-0,6	-1,4	-1,4
Metalurgia	0,8	0,3	0,3

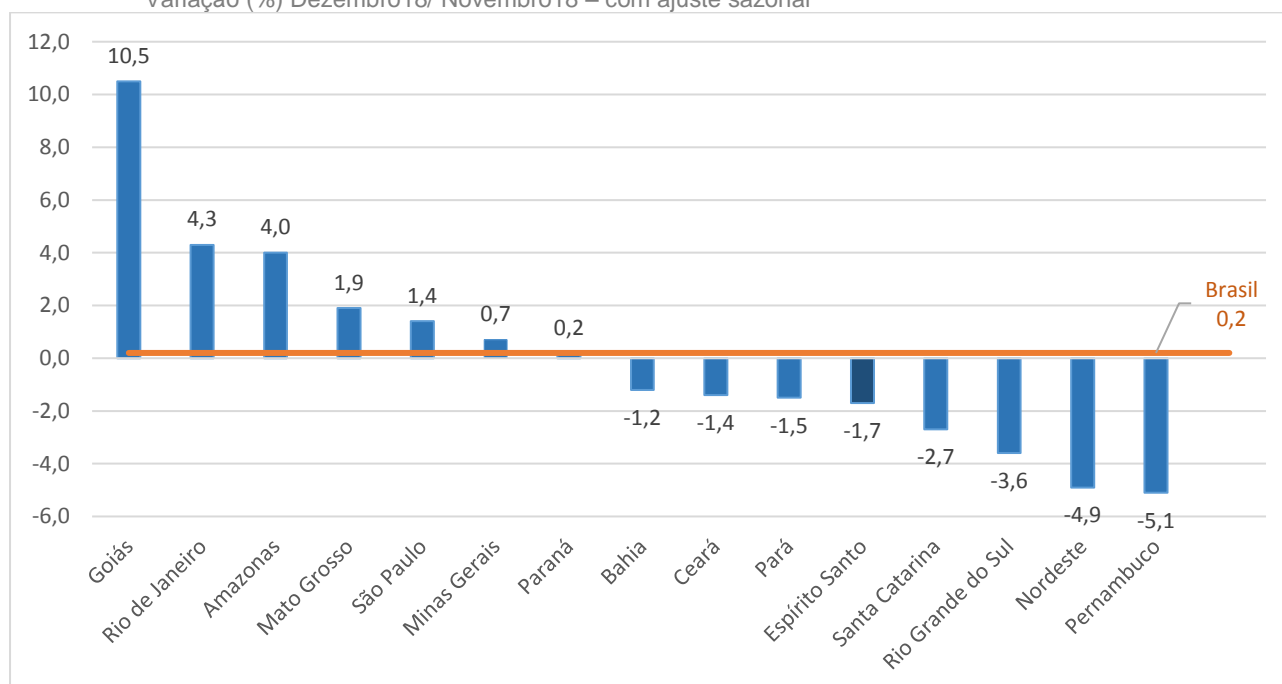
Fonte: Pesquisa Industrial Mensal - Produção Física - PIM-PF/IBGE

Elaboração: Coordenação de Estudos Econômicos - CEE/IJSN

* Base: igual período do ano anterior

** Base: igual período anterior

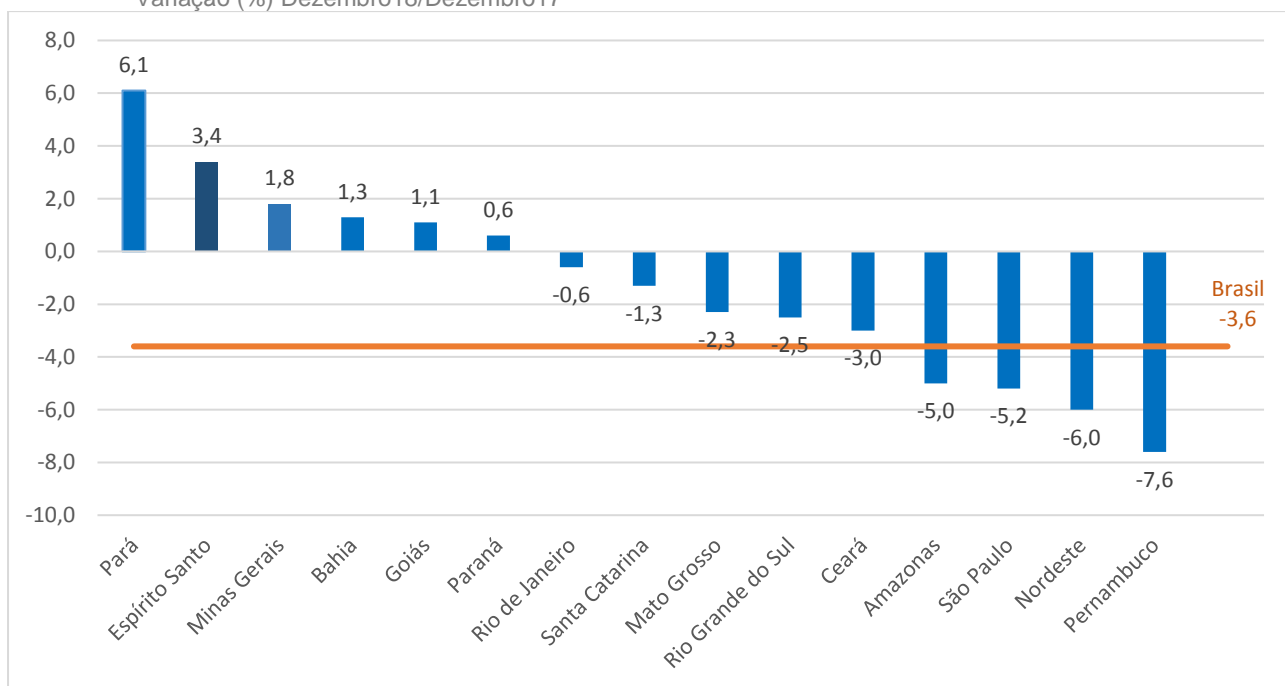
Gráfico 1 – Produção Industrial – Brasil e Unidades da Federação
Variação (%) Dezembro18/ Novembro18 – com ajuste sazonal



Fonte: Pesquisa Industrial Mensal - Produção Física - PIM-PF/IBGE

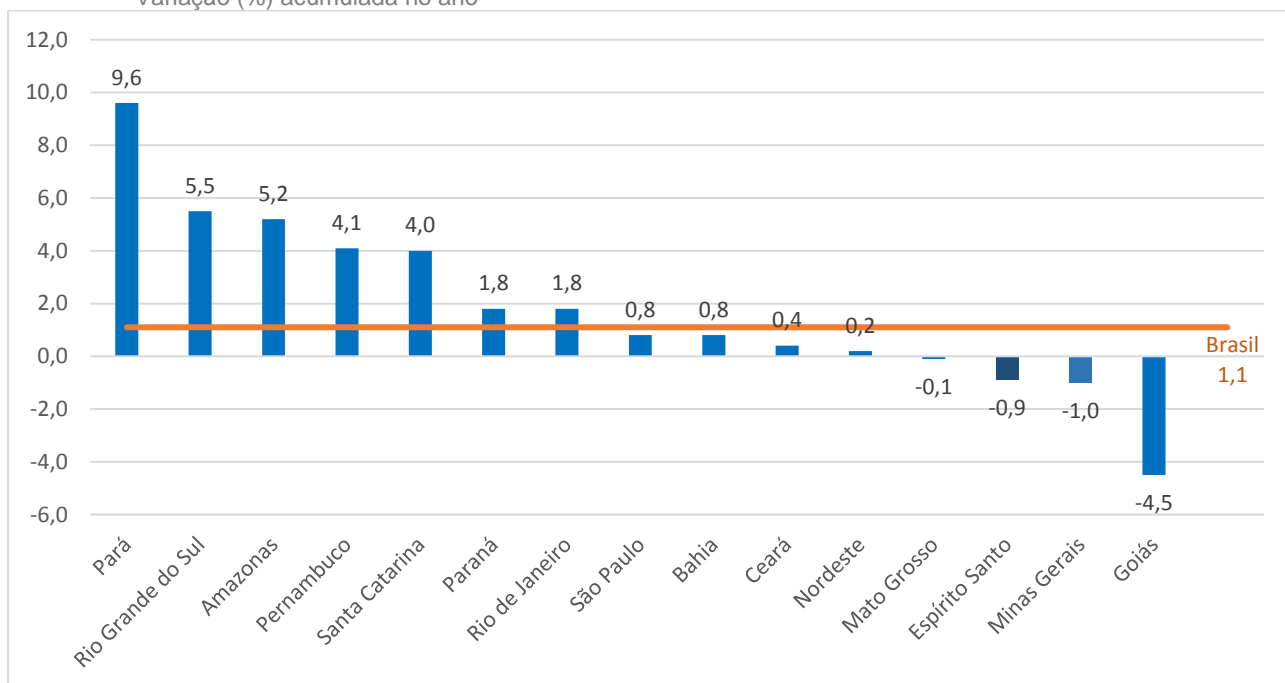
Elaboração: Coordenação de Estudos Econômicos - CEE/IJSN

Gráfico 2 – Produção Industrial – Brasil e Unidades da Federação
Variação (%) Dezembro18/Dezembro17



Fonte: Pesquisa Industrial Mensal - Produção Física - PIM-PF/IBGE
Elaboração: Coordenação de Estudos Econômicos - CEE/IJSN

Gráfico 3 – Produção Industrial – Brasil e Unidades da Federação
Variação (%) acumulada no ano*

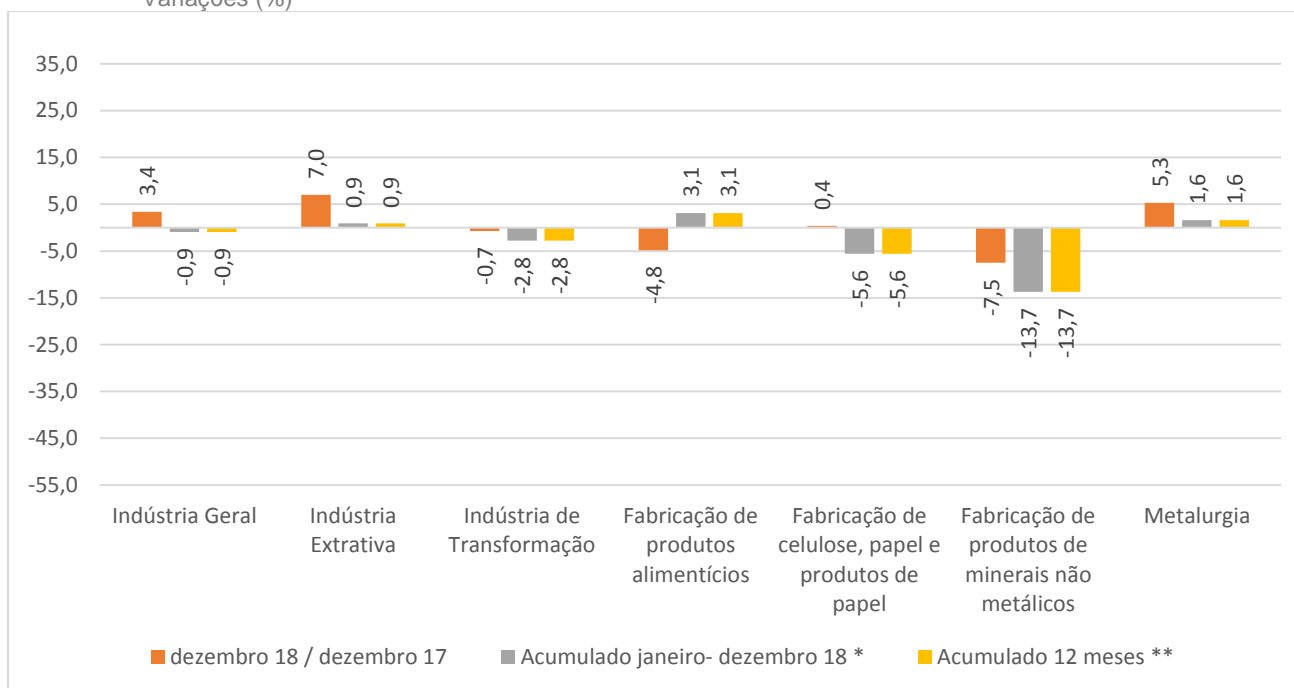


Fonte: Pesquisa Industrial Mensal - Produção Física - PIM-PF/IBGE
Elaboração: Coordenação de Estudos Econômicos - CEE/IJSN

* Base: igual período do ano anterior

Gráfico 4 – Produção Industrial por Atividades - Espírito Santo

Variações (%)



Fonte: Pesquisa Industrial Mensal - Produção Física - PIM-PF/IBGE

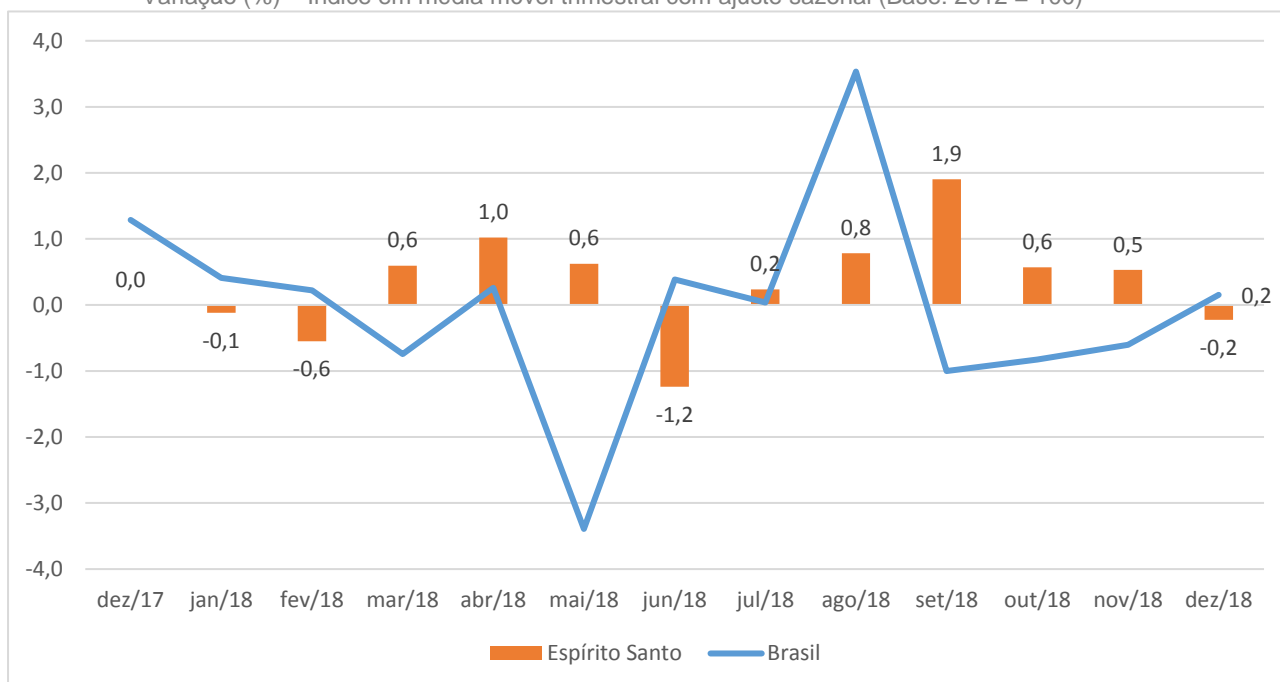
Elaboração: Coordenação de Estudos Econômicos - CEE/IJSN

* Base: igual período do ano anterior

** Base: igual período anterior

Gráfico 5 – Produção Industrial – Brasil e Espírito Santo

Varição (%) – Índice em média móvel trimestral com ajuste sazonal (Base: 2012 = 100)



Fonte: Pesquisa Industrial Mensal - Produção Física - PIM-PF/IBGE

Elaboração: Coordenação de Estudos Econômicos - CEE/IJSN

Coordenação Geral

Luiz Paulo Vellozo Lucas
Diretor Presidente

Eduarda La Rocque
Pablo Silva Lira
Diretores de Estudos e Pesquisas

Coordenação

Antonio Ricardo Freislebem da Rocha
Coordenação de Estudos Econômicos – CEE

Equipe Técnica

Maria Amélia Santiago Ataíde
Coordenação de Estudos Econômicos – CEE

Av. Marechal Mascarenhas de Moraes, 2.524 - Jesus de Nazareth - Vitória - ES
CEP 29052-015 - Tel.: (27) 3636-8050