

EMPREGO FORMAL - Dezembro/2016

Em dezembro de 2016 foram suprimidos -7.450¹ postos de trabalho com carteira assinada no Espírito Santo, representando saldo acumulado no ano e nos últimos 12 meses de -37.966 postos. Tal desempenho foi decorrente, em grande medida, dos resultados negativos registrados pelos setores de Serviços (-2.939), Indústria de Transformação (-2.476) e Construção Civil (-1.620).

De acordo com os dados divulgados pelo Ministério do Trabalho (MT), por meio do Cadastro Geral de Empregados e Desempregados (CAGED), em dezembro de 2016 foram suprimidos -7.450¹ postos de trabalho celetistas no estado do Espírito Santo, o equivalente a uma diminuição de -1,03% do estoque de empregos² com relação ao mês anterior. O setor que apresentou o melhor desempenho e o único a obter saldo positivo foi o de *Comércio* (+515). Por outro lado, o pior desempenho foi o dos *Serviços* (-2.939) (Tabela 1 e Tabela 2).

Ao observar a série histórica do mês de dezembro dos últimos 10 anos, verifica-se que, no ano de 2016, o estado apresentou um resultado mensal (-7.450 vínculos) equivalente ao quinto pior em toda a série. Destaca-se que nos últimos meses, os valores negativos apresentados em 2016 estão consecutivamente menores que aqueles apresentados em 2015³ (Gráfico 1).

Com relação às Unidades da Federação (UF's), todas elas apresentaram diminuição no emprego formal. De um lado, o melhor desempenho no saldo líquido de empregos, em dezembro de 2016, foi registrado no Amapá (-0,51%). De outro lado, em Mato Grosso (-1,85%) foi registrado o pior resultado. O Espírito Santo classificou-se em 15º lugar (-1,03%) dentre os estados brasileiros, acima da média brasileira (-1,19%) (Gráfico 2).

No setor de *Indústria de Transformação* (-2.476), nenhum segmento apresentou números positivos em dezembro de 2016. Os subsetores que se destacaram pelas menores perdas

de emprego foram os de *Calçados* (-41) e de *Materiais de Transporte* (-44). Entretanto, os subsetores de *Produtos Alimentícios e Bebidas* (-570) e de *Mecânica* (-416), apresentaram as maiores perdas de vínculos (Tabela 2).

Quando se analisa o setor de *Serviços*, todos os subsetores tiveram saldos negativos. Os *Serviços Médicos e Odontológicos* (-116) e das *Instituições Financeiras* (-129) obtiveram as menores perdas, enquanto os que sofreram as maiores quedas foram o de *Ensino* (-1.087) e o de *Transporte e Comunicação* (-799) (Tabela 2).

No setor de *Comércio*, o *Comércio Varejista* registrou um acréscimo de +669 empregos, enquanto o *Comércio Atacadista* apresentou perda de -154 vínculos (Tabela 2).

Nos últimos 12 meses, houve uma diminuição de -37.966 postos de trabalho no Espírito Santo. Todos os setores tiveram resultados negativos com destaque para os *Serviços* (-13.541) e para a *Indústria de Transformação* (-7.459) (Tabela 2).

Nos meses de dezembro, quando se fecha mais um ciclo anual, o saldo acumulado do ano, se equipara aos valores acumulados em 12 meses (Tabela 1).

Dentre os municípios com mais de 30.000 mil habitantes, neste mês, os maiores aumentos de vínculos de emprego foram registrados em Guarapari (+624), Maratáizes (+166) e Domingos Martins (+12). Por outro lado, as maiores diminuições de postos de trabalho foram registradas em Serra (-1.411), Vitória (-838) e Cachoeiro de Itapemirim (-699) (Gráfico 3).

¹ Resultado da subtração (saldo líquido) entre +19.320 admitidos e +26.770 demitidos no estado do Espírito Santo em dezembro de 2016.

² O estoque de empregos com carteira assinada, no Espírito Santo, no final de dezembro de 2016, atingiu o patamar de +713.414, enquanto o de novembro de 2016 ficou em +720.864 (dados sem o ajuste fora do prazo).

³ Ver resenha do CAGED dos meses anteriores.

Tabela 1 – Evolução do Emprego por Setor de Atividade Econômica - Espírito Santo / dezembro de 2016

Setores	Saldo líquido ⁽¹⁾				Estoque de Empregos	
	dez/15	dez/16	Acumulado no ano ⁽²⁾	Acumulado 12 meses ⁽²⁾	Estoque sem Ajuste	Estoque com Ajuste
Extrativa Mineral	-241	-250	-1.082	-1.082	11.777	11.763
Ind. Transformação	-3.631	-2.476	-7.459	-7.459	114.795	114.327
Serv. Ind. Útil. Pub.	-24	-100	-433	-433	7.863	7.869
Construção Civil	-2.339	-1.620	-5.818	-5.818	42.308	42.569
Comércio	29	515	-7.087	-7.087	182.691	182.714
Serviços	-3.936	-2.939	-13.541	-13.541	314.126	314.950
Admin. Pública	-260	-206	-47	-47	7.730	7.834
Agropecuária	-446	-374	-2.499	-2.499	32.124	31.557
Total	-10.848	-7.450	-37.966	-37.966	713.414	713.583

Fonte: Cadastro Geral de Empregados e Desempregados - CAGED/ MTE

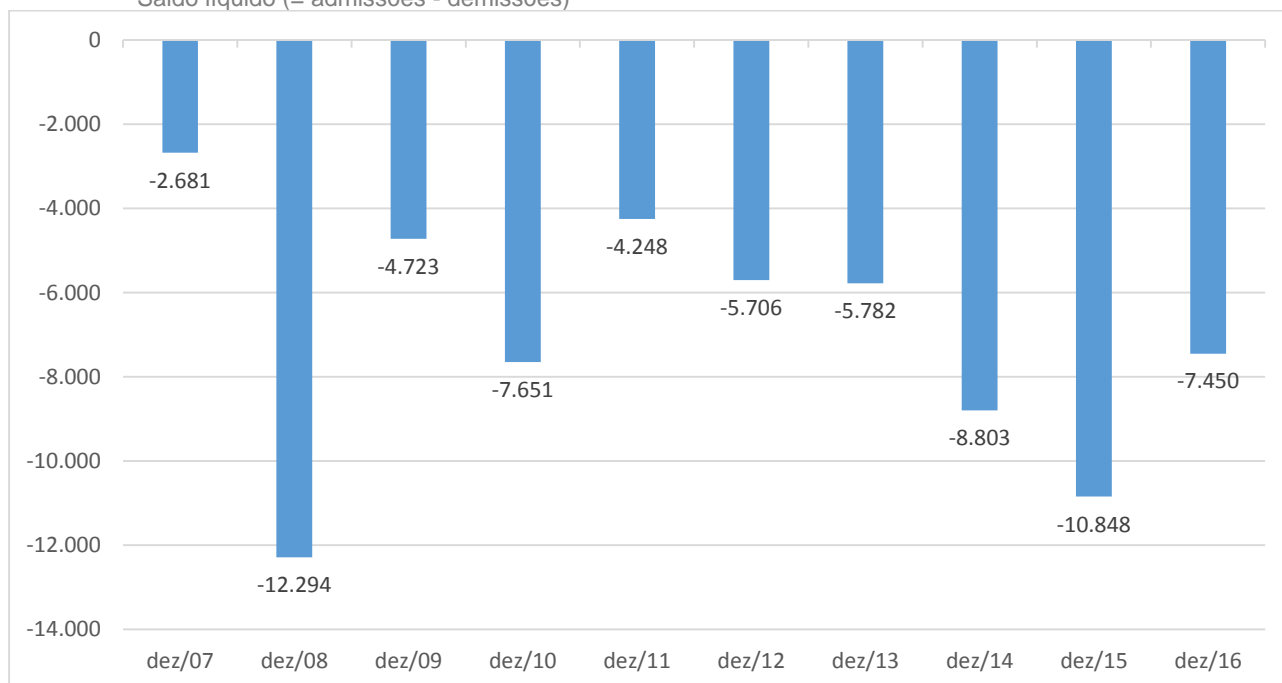
Elaboração: Coordenação de Estudos Econômicos - CEE/IJSN.

(1) Saldo líquido = admissões - demissões

(2) Resultados acrescidos de ajustes das declarações recebidas fora do prazo.

Gráfico 1 – Emprego Formal no Espírito Santo - 2007 a 2016 (1)

Saldo líquido (= admissões - demissões)



Fonte: Cadastro Geral de Empregados e Desempregados - CAGED/ MTE

Elaboração: Coordenação de Estudos Econômicos - CEE/IJSN.

(1) Resultados não acrescidos de ajustes das declarações recebidas fora do prazo.

Tabela 2 – Evolução do Emprego por Subsetor de Atividade Econômica - Espírito Santo / Dezembro de 2016

SETORES	Saldo líquido ⁽¹⁾				Estoque de Empregos	
	dez/16	Variação mensal ⁽²⁾	Acumulado no ano ⁽³⁾	Acumulado 12 meses ⁽³⁾	Estoque sem Ajuste	Estoque com Ajuste ⁽³⁾
Extrativa Mineral	-250	-2,08	-1.082	-1.082	11.777	11.763
Indústria de Transformação	-2.476	-2,11	-7.459	-7.459	114.795	114.327
Produtos Minerais não metálicos	-409	-1,72	-3.516	-1.436	23.403	23.372
Metalúrgica	-233	-1,68	-2.282	-719	13.597	13.562
Mecânica	-416	-4,92	-51	-24	8.045	8.008
Materiais Elétricos e Comunicação	-55	-1,64	-508	-341	3.303	3.299
Materiais de Transporte	-44	-1,81	408	-725	2.389	2.398
Madeira e Mobiliário	-182	-2,14	-1.507	-887	8.331	8.322
Papel, papelão e editoração	-71	-1,59	-548	-326	4.396	4.404
Borracha, fumo e couros	-52	-1,59	-190	-168	3.227	3.224
Química e produtos farmacêuticos	-184	-2,51	-1.557	-997	7.135	6.928
Têxtil, Vestuário	-219	-1,75	-3.137	-607	12.323	12.314
Calçados	-41	-2,79	-890	-309	1.430	1.410
Produtos Alimentícios e Bebidas	-570	-2,05	-1.707	-920	27.216	27.086
Serviços Ind. de Utilidade Pública	-100	-1,26	-433	-433	7.863	7.869
Construção Civil	-1.620	-3,69	-5.818	-5.818	42.308	42.569
Comércio	515	0,28	-7.087	-7.087	182.691	182.714
Comércio Varejista	669	0,45	-6.894	-5.635	150.930	150.915
Comércio Atacadista	-154	-0,48	-2.875	-1.452	31.761	31.799
Serviços	-2.939	-0,93	-13.541	-13.541	314.126	314.950
Instituições Financeiras	-129	-1,24	-575	-202	10.272	10.264
Comércio e Administração de Imóveis	-542	-0,72	-11.398	-3.917	74.318	74.446
Transporte e Comunicação	-799	-1,44	-6.080	-3.628	54.527	54.517
Alojamento e Alimentação	-266	-0,24	-10.779	-5.805	109.568	110.101
Médicos e Odontológicos	-116	-0,28	2.689	784	41.381	41.426
Ensino	-1.087	-4,32	-1.728	-773	24.060	24.196
Administração Pública	-206	-2,60	-47	-47	7.730	7.834
Agropecuária	-374	-1,15	-2.499	-2.499	32.124	31.557
TOTAL	-7.450	-1,03	-37.966	-37.966	713.414	713.583

Fonte: Cadastro Geral de Empregados e Desempregados - CAGED/ MTE

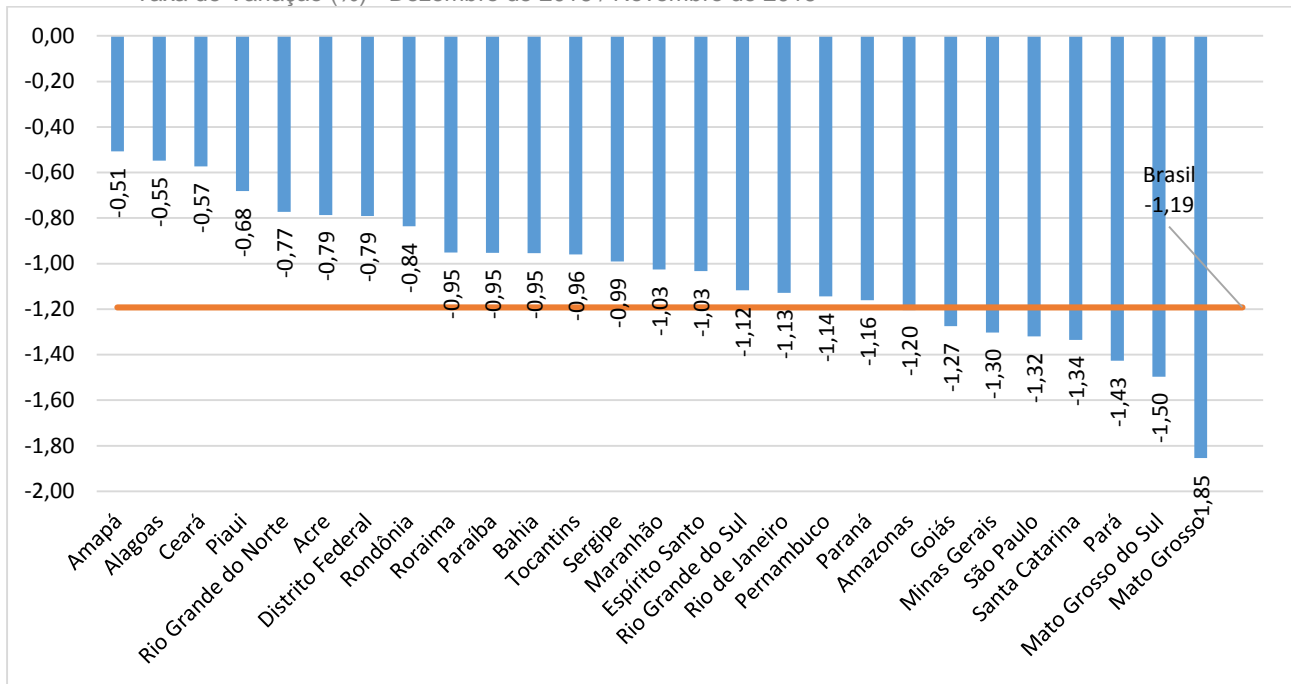
Elaboração: Coordenação de Estudos Econômicos - CEE/IJSN.

(1) Saldo líquido = admissões - demissões

(2) Variação mensal toma como base o estoque do mês anterior.

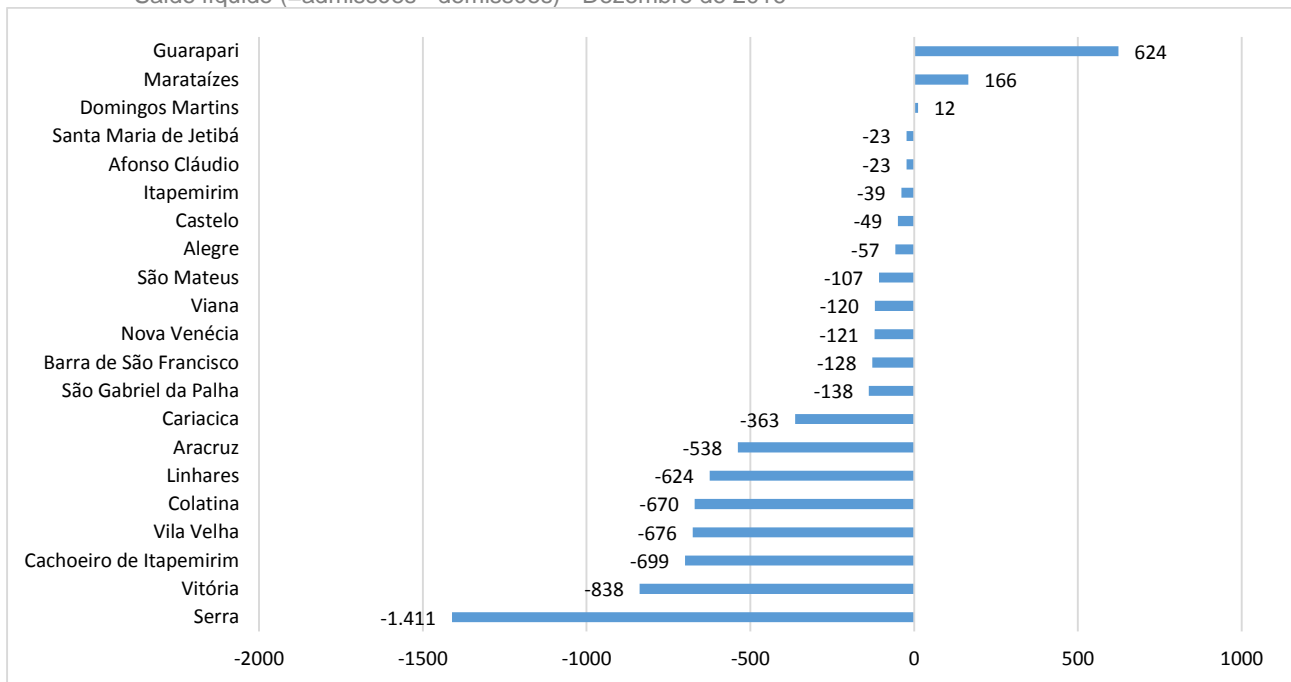
(3) Resultados acrescidos de ajustes das declarações recebidas fora do prazo.

Gráfico 2 – Estoque de Empregos Formais por Unidade da Federação - Brasil
Taxa de Variação (%) - Dezembro de 2016 / Novembro de 2016



Fonte: Cadastro Geral de Empregados e Desempregados - CAGED/ MTE
Elaboração: Coordenação de Estudos Econômicos - CEE/IJSN.

Gráfico 3 – Emprego formal nos municípios com mais de 30.000 habitantes do Espírito Santo
Saldo líquido (=admissões - demissões) - Dezembro de 2016



Fonte: Cadastro Geral de Empregados e Desempregados - CAGED/ MTE
Elaboração: Coordenação de Estudos Econômicos - CEE/IJSN.

Coordenação Geral

Andrezza Rosalém Vieira
Diretora Presidente

Ana Carolina Giuberti

Diretora de Estudos e Pesquisas

Coordenação

Victor Nunes Toscano
Coordenação de Estudos Econômicos – CEE

Elaboração

Vicente de Paulo Costa Pereira
Coordenação de Estudos Econômicos - CEE

Revisão

Gustavo Ribeiro
Coordenação de Estudos Econômicos - CEE

Automação*

Felipe Frechiani de Oliveira
Coordenação de Estatística – CEST

**Publicação compilada através do Gerador de Publicações (GEP)*

Av. Marechal Mascarenhas de Moraes, 2.524 - Jesus de Nazareth - Vitória - ES
CEP 29052-015 - Tel.: (27) 3636-8050