

EMPREGO FORMAL – Abril/2012

Em abril de 2012 o mercado de trabalho formal capixaba registrou a criação de +9.839 empregos formais. Resultado impulsionado principalmente pela Agropecuária (+4.587) devido ao início da colheita de café.

Os dados divulgados pelo Cadastro Geral de Empregados e Desempregados (CAGED), mostram que em abril de 2012, o Espírito Santo obteve um crescimento no nível de emprego formal com a criação de +9.839 postos de trabalho, o que representa uma variação de 1,32% em relação ao estoque do mês anterior. O estado teve o terceiro maior crescimento do estoque de empregos entre março e abril na comparação com as demais Unidades da Federação, ficando atrás apenas de Goiás (+1,54%) e Mato Grosso (+1,37%) (Tabela 1 e Gráfico 2).

A análise setorial mostra que, dos oito setores analisados pela pesquisa, sete apresentaram saldo positivo entre admissões e demissões. A maior elevação no nível de empregos ocorreu no setor de Agropecuária, com a geração de +4.587 vagas formais, representando também a maior variação no estoque de empregos em relação ao mês anterior (+13,90%). O desempenho é influenciado principalmente pela atividade de cultivo do café, que teve a colheita iniciada em meados de abril.¹ Esta atividade foi responsável pela criação de +3.193 empregos no setor agropecuário, ocorrendo principalmente nos municípios de Jaguaré (+926), Sooretama (+717), Linhares (+383) e Rio Bananal (+327). Destaca-se também a geração de empregos nas Atividades de Apoio a Agricultura (+533) e no Cultivo de Frutas de Lavoura Permanente, exceto Laranja e Uva (+238) (Tabela 4).

No mês de abril de 2012 também observou-se um bom desempenho nos setores de Serviços (+2.071), que obteve saldo líquido positivo em todos os subsetores de atividade; e no setor de Construção Civil, que, com o aumento de +1.427 vagas de trabalho formais, elevou o estoque de empregos em 1,98% em relação ao mês anterior. Por outro lado, o único setor com um maior número de demissões do que admissões foi a Administração Pública com perdas de -99 empregos (Tabela 2 e Gráfico 3).

No acumulado do ano, o mercado de trabalho formal no Espírito Santo apresentou geração de +17.607 vagas de trabalho. O setor de serviço apresentou o melhor resultado com o registro de +6.750 novos postos de trabalho, com destaque para o subsetor de Comércio e Administração de Imóveis (+1.944). Apesar da recuperação do setor de Comércio no mês de abril de 2012, o setor acumula o fechamento de -1.544 postos de trabalho em 2012 (Tabela 2).

Dentre os municípios com mais de 30 mil habitantes, Linhares (+1.519) foi o que registrou o maior aumento de empregos com carteira assinada em abril de 2012, ocorridos principalmente na Agropecuária (+666) e na Indústria de Transformação (+559), sendo seguido pelos municípios de Vitória (+788) e Vila Velha (+586). No acumulado do ano, Linhares e Serra já somam +2.498 e +2.392 novos empregos formais, respectivamente (Tabela 3).

¹ Segundo Informativo CEPEA – Café robusta. ESALQ/USP, maio/2012. Disponível em: <http://cepea.esalq.usp.br/cafe/conillon/2012/04abr.pdf>.

Tabela 1 - Evolução do Emprego por Setor de Atividade Econômica – ES

Setores	Abr/11	Abr/12	Acumulado no ano (1)	Acumulado 12 meses (1)
Extrativa Mineral	78	93	346	772
Ind. Transformação	1.439	820	2.079	4.302
Serv. Ind. Útil. Pub.	107	95	180	313
Construção Civil	1.392	1.427	4.966	6.807
Comércio	895	845	-1.544	9.045
Serviços	1.974	2.071	6.750	17.203
Admin. Pública	-15	-99	236	-84
Agropecuária	2.944	4.587	4.594	2.336
Total	8.814	9.839	17.607	40.694

Fonte: CAGED/ MTE.

Elaboração: Coordenação de Estudos Econômicos - CEE/IJSN.

(1) Resultados acrescidos de ajustes das declarações recebidas fora do prazo.

Tabela 2 - Emprego Formal por Municípios com mais de 30 mil habitantes – Espírito Santo

Município	Abr/12	Acumulado no ano (1)	Acumulado 12 meses (1)
Afonso Claudio	30	20	70
Alegre	55	162	188
Aracruz	563	1.291	-214
Barra de São Francisco	66	240	398
Cachoeiro de Itapemirim	275	618	2.472
Cariacica	571	1.297	2.303
Castelo	50	74	206
Colatina	106	135	330
Domingos Martins	-1	5	156
Guarapari	116	-425	563
Linhares	1.519	2.498	2.782
Marataízes	14	-126	-37
Nova Venécia	85	138	358
Sao Mateus	182	511	284
Serra	447	2.392	7.410
Viana	32	129	404
Vila Velha	586	726	5.980
Vitoria	788	1.708	8.037
Total	5.484	11.393	31.690

Fonte: CAGED/ MTE.

Elaboração: Coordenação de Estudos Econômicos - CEE/IJSN

(1) Resultados acrescidos de ajustes das declarações recebidas fora do prazo.

Tabela 3 - Evolução do Emprego por Subsetor de Atividade Econômica – ES

SETORES	SALDO			
	Abr/12	Varição mensal (1)	Acumulado no ano (2)	Acumulado 12 meses (2)
Extrativa Mineral	93	0,80	346	772
Indústria de Transformação	820	0,67	2.079	4.302
Produtos Minerais não metálicos	161	0,65	495	896
Metalúrgica	-175	-1,07	213	635
Mecânica	-93	-1,00	843	-153
Materiais Elétricos e Comunicação	200	10,18	473	919
Materiais de Transporte	-13	-1,02	51	58
Madeira e Mobiliário	107	1,11	97	384
Papel, papelão e editoração	29	0,59	-1	-22
Borracha, fumo e couros	24	0,90	164	294
Química e produtos farmacêuticos	493	6,08	636	306
Têxtil, Vestuário	-125	-0,74	-430	-463
Calçados	16	0,77	128	333
Produtos Alimentícios e Bebidas	196	0,79	-590	1.115
Serviços Ind. de Utilidade Pública	95	1,12	180	313
Construção Civil	1.427	1,98	4.966	6.807
Comércio	845	0,48	-1.544	9.045
Comércio Varejista	614	0,42	-1.973	7.713
Comércio Atacadista	231	0,75	429	1.332
Serviços	2.071	0,66	6.750	17.203
Instituições Financeiras	43	0,40	101	458
Comércio e Administração de Imóveis	796	1,05	1.944	4.531
Transporte e Comunicação	242	0,43	1.165	2.969
Alojamento e Alimentação	548	0,48	1.513	6.749
Médicos e Odontológicos	234	0,75	446	1.055
Ensino	208	0,92	1.581	1.441
Administração Pública	-99	-1,26	236	-84
Agropecuária	4.587	13,90	4.594	2.336
Total	9.839	1,32	17.607	40.694

Fonte: CAGED/ MTE.

Elaboração: Coordenação de Estudos Econômicos - CEE/ IJSN.

(1) Variação mensal toma como base o estoque do mês anterior.

(2) Resultados acrescidos de ajustes das declarações recebidas fora do prazo.

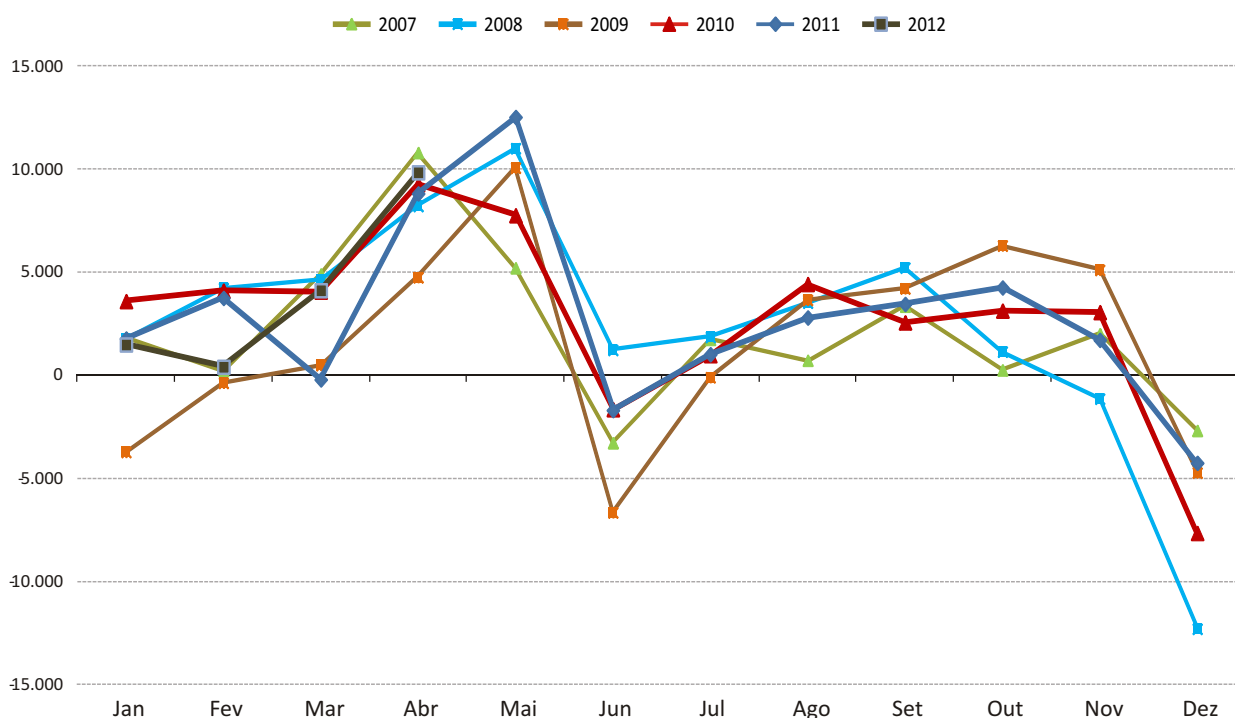
Tabela 4 - Emprego Formal por Subsetor da Atividade Agropecuária, Espírito Santo

CNAE 2.0 Classe	movimentação abril/12	Saldo líquido abril/12	Acumulado no ano	Acumulado 12 meses
Cultivo de Cereais	28	4	175	695
Cultivo de Algodão Herbáceo e de Outras Fibras de Lavoura Temporária	52	46	62	166
Cultivo de Cana-De-Açúcar	282	90	1479	6882
Cultivo de Oleaginosas de Lavoura Temporária, Exceto Soja	2	-2	30	95
Cultivo de Plantas de Lavoura Temporária não Especificadas Anteriormente	374	282	698	3389
Horticultura	45	-9	161	842
Cultivo de Flores e Plantas Ornamentais	12	4	46	140
Cultivo de Laranja	1	1	5	30
Cultivo de Uva	0	0	1	2
Cultivo de Frutas de Lavoura Permanente, Exceto Laranja e Uva	684	238	2033	6257
Cultivo de Café	4073	3193	6495	35321
Cultivo de Cacau	191	85	504	1489
Cultivo de Plantas de Lavoura Permanente não Especificadas Anteriormente	120	36	609	1895
Produção de Sementes Certificadas	0	0	0	1
Produção de Mudas e Outras Formas de Propagação Vegetal, Certificadas	41	-27	76	161
Criação de Bovinos	480	38	1857	6249
Criação de Outros Animais de Grande Porte	5	1	27	56
Criação de Caprinos e Ovinos	3	-3	9	17
Criação de Suínos	28	-4	129	406
Criação de Aves	134	4	555	1664
Criação de Animais não Especificados Anteriormente	0	0	9	64
Atividades de Apoio à Agricultura	829	533	1513	6061
Atividades de Apoio à Pecuária	52	24	145	622
Atividades de Pós-Colheita	0	0	0	3
Produção Florestal - Florestas Plantadas	149	41	527	1599
Produção Florestal - Florestas Nativas	2	0	23	111
Atividades de Apoio à Produção Florestal	216	24	838	2663

Fonte: CAGED/ MTE.

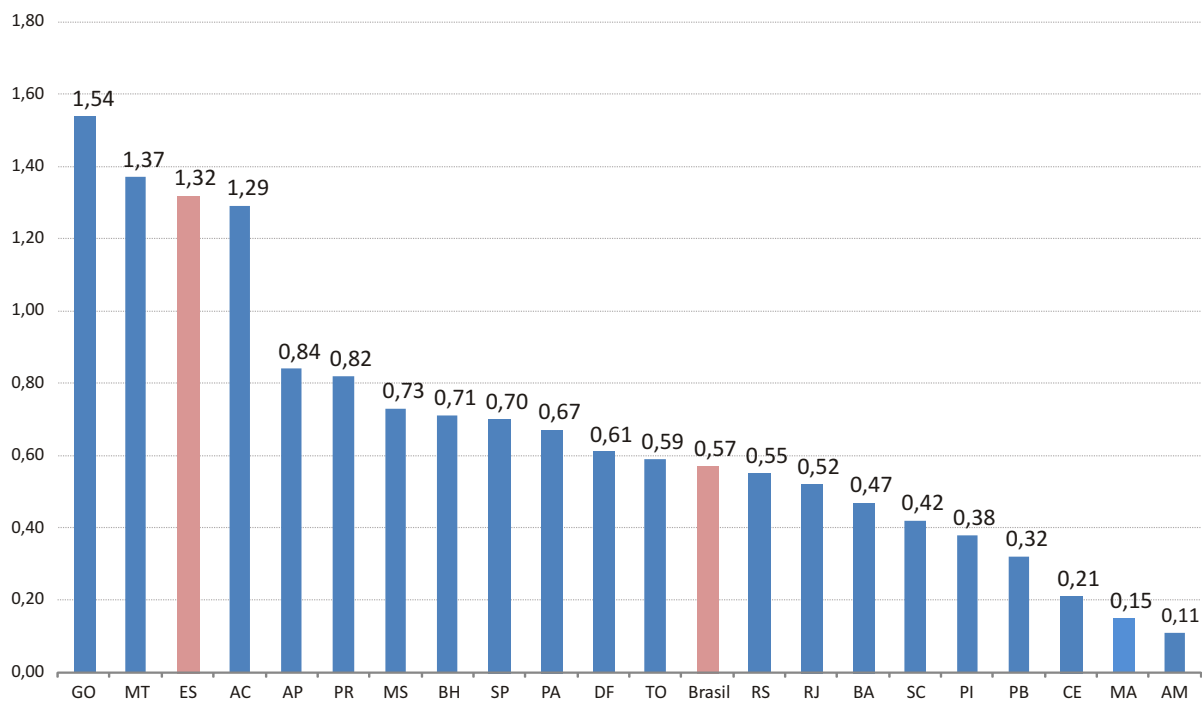
Elaboração: Coordenação de Estudos Econômicos - CEE/ IJSN.

Gráfico 1 - Evolução do Emprego Formal - Espírito Santo
Saldo líquido (admissões-demissões) mensal



Fonte: CAGED/ MTE.
Elaboração: Coordenação de Estudos Econômicos- CEE/ IJSN.

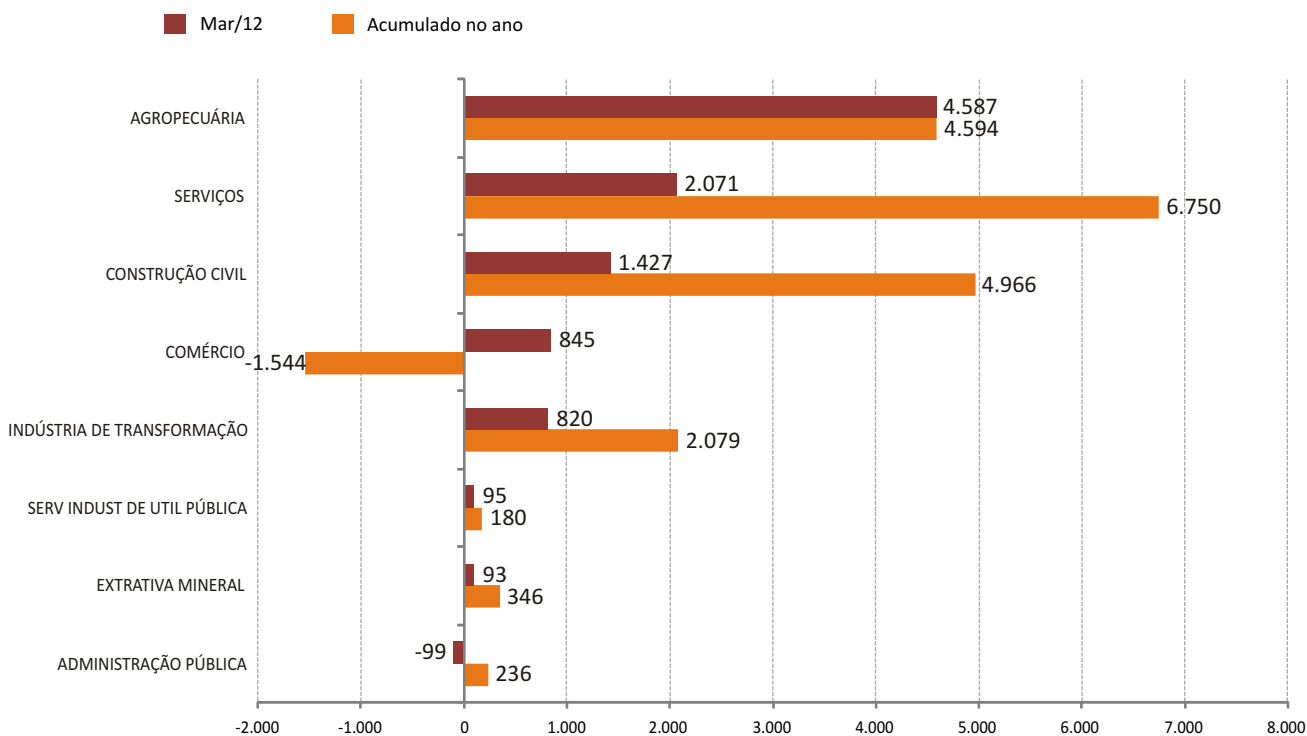
Gráfico 2 - Estoque de Empregos Formais por Unidade da Federação - Brasil
Taxa de Variação (%) - abril de 2012/março de 2012



Fonte: CAGED/ MTE.
Elaboração: Coordenação de Estudos Econômicos- CEE/ IJSN.

Gráfico 3 - Emprego Formal por atividade - ES

Saldo líquido (admissões - demissões)

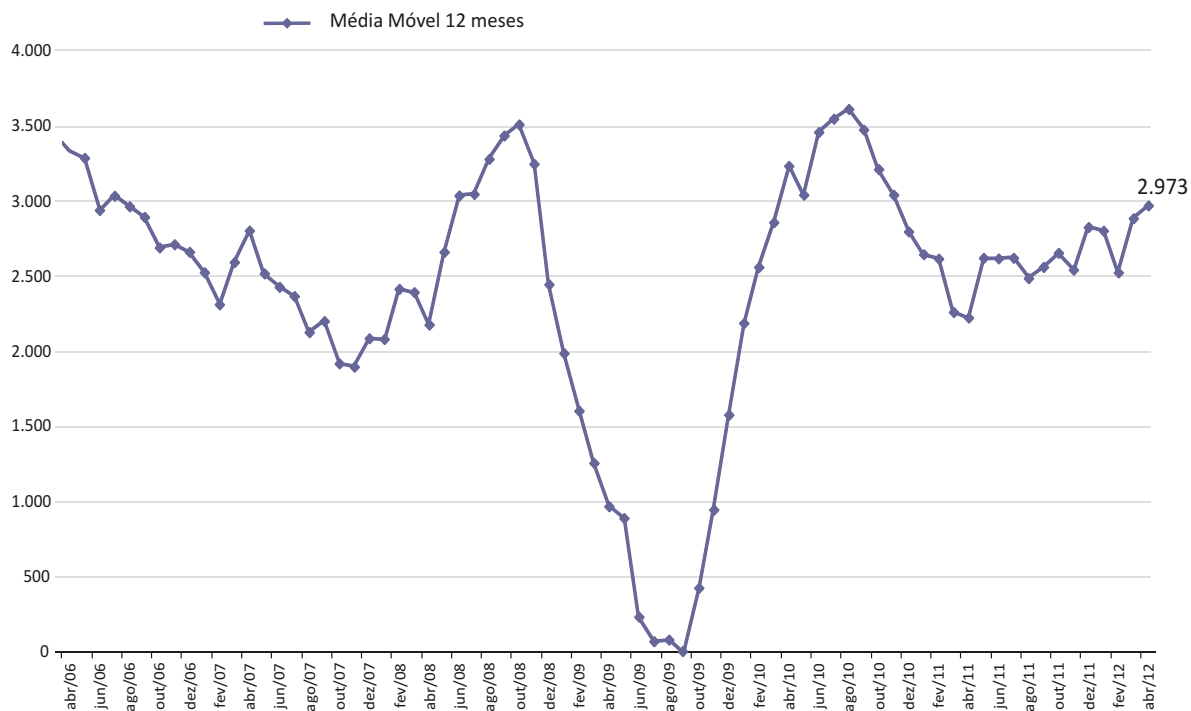


Fonte: CAGED/ MTE.

Elaboração: Coordenação de Estudos Econômicos- CEE/ IJSN.

Gráfico 4 - Evolução do Emprego Formal - Espírito Santo

Saldo líquido (admissões-demissões) mensal



Fonte: CAGED/ MTE.

Elaboração: Coordenação de Estudos Econômicos- CEE/ IJSN.

Coordenação Geral

José Edil Benedito
Diretor-Presidente

Denise Pereira Barros Nascimento
Diretora de Estudos e Pesquisas

Coordenação

Magnus William de Castro
Coordenador de Estudos Econômicos - CEE/IJSN

Elaboração

Tatiana Kolodin Ferrari
Coordenação de Estudos Econômicos - CEE/IJSN

Revisão

Antonio Ricardo Freislebem da Rocha
Coordenação de Estudos Econômicos - CEE/IJSN

Editoração

Lastênio João Scopel
Assessoria de Relacionamento Institucional – ARIN