

## PRODUTIVIDADE INDUSTRIAL – Janeiro/2012

*O Espírito Santo começa 2012 com uma contração na produtividade industrial de -0,1% em relação a dezembro de 2011 e de -0,6% frente ao mês de janeiro de 2011. Os resultados são decorrentes do recuo na produção industrial.*

De acordo com os dados da PIMES (Pesquisa Industrial de Emprego e Salário) e da PIM-PF (Pesquisa Industrial Mensal de Produção Física), a produtividade industrial no Espírito Santo em janeiro de 2012, apresentou contração de -0,1% em relação ao mês de dezembro de 2011, descontados os efeitos sazonais. O desempenho foi influenciado pela queda ocorrida no nível de produção industrial (-0,4%), decorrente da diminuição de produção na *Indústria Extrativa* (-7,7%), que embora tenha batido recorde na produção de petróleo e gás natural pelo terceiro mês consecutivo, esta não compensou a queda ocorrida na extração de minerais.

Na comparação com o mês de janeiro de 2011, observou-se queda de -0,6% na produtividade industrial do Espírito Santo, resultado superior ao apresentado pela média nacional (-1,9%), posicionando o Estado na quinta colocação do *ranking* das Unidades da Federação pesquisadas pelo IBGE (Gráfico 3). A análise dos componentes de cálculo da produtividade mostra que o resultado foi decorrente de

um declínio na produção industrial (-2,8%) superior a queda ocorrida no número de horas pagas (-2,2%) (Tabela 1).

Nesta base de comparação tanto a *Indústria Extrativa* (-1,6%), quanto a *Indústria de Transformação* (-2,7%) contribuíram para a variação negativa. Com relação a última, verificou-se que a queda de produtividade foi puxada pelo segmento de *Metalurgia básica*, o qual apresenta reduções significativas no seu índice desde junho de 2011; em janeiro a perda de eficiência desta atividade foi de -47,6%, resultado da retração em sua produção física (-44,8%). Este segmento engloba as siderúrgicas, atividade importante na economia capixaba (Gráfico 5).

No acumulado de 12 meses, a produtividade da indústria local registrou elevação de +6,1%, superior a média verificada no país (-0,4%). O crescimento foi ancorado na elevação na *Indústria Extrativa* (+22,4%), visto que, a *Indústria de Transformação* apresentou retração de -4,6% (Tabela 2).

<sup>1</sup> A produção total de petróleo e gás no Brasil em janeiro de 2012 totalizou 2.678 Mboe/d (mil barris de óleo equivalente por dia).

<sup>2</sup> Os dados da PIM-PF para o Brasil mostram um aumento de +1,13% na extração de petróleo e gás, por outro lado, observa-se declínio de -2,97% na extração de carvão mineral, -18,27% na extração de minérios ferrosos e de -2,50% na extração de minerais não metálicos.

**Tabela 1 - Produtividade Industrial – Brasil e Espírito Santo**  
Taxa de Variação (%)

Variáveis	Jan12/Dez11 (1)	Jan12/Jan11	Acumulado 12 meses (2)
<b>Brasil</b>			
Produção Industrial	-2,1	-3,4	-0,2
Número de Horas Pagas	-0,1	-1,5	0,2
Produtividade	-2,0	-1,9	-0,4
<b>Espírito Santo</b>			
Produção Industrial	-0,4	-2,8	5,7
Número de Horas Pagas	-0,3	-2,2	-0,3
Produtividade	-0,1	-0,6	6,1

Fonte: IBGE – PIMES E PIM-PF.

Elaboração: Economia do Bem-estar e do Setor Público – IJSN.

(1) com ajuste sazonal.

(2) em relação ao mesmo período do ano anterior.

**Tabela 2 - Produtividade Industrial por setor de atividade – Brasil e Espírito Santo**  
Taxa de Variação (%)

Atividades	Com ajuste sazonal	Sem ajuste sazonal	Acumulado 12 meses (1)
	Jan12/Dez11	Jan12/Jan11	
<b>Brasil</b>			
Ind. Geral	↓ -2,0	↓ -1,9	↓ -0,4
Ind. Extrativa	↓ -8,7	↓ -9,1	↓ -2,1
Ind. de transformação	↓ -2,3	↓ -1,8	↓ -0,3
<b>Espírito Santo</b>			
Ind. Geral	↓ -0,1	↓ -0,6	↑ 6,1
Ind. Extrativa	↓ -8,3	↓ -1,6	↑ 22,4
Ind. de Transformação	↑ 3,2	↓ -2,7	↓ -4,6

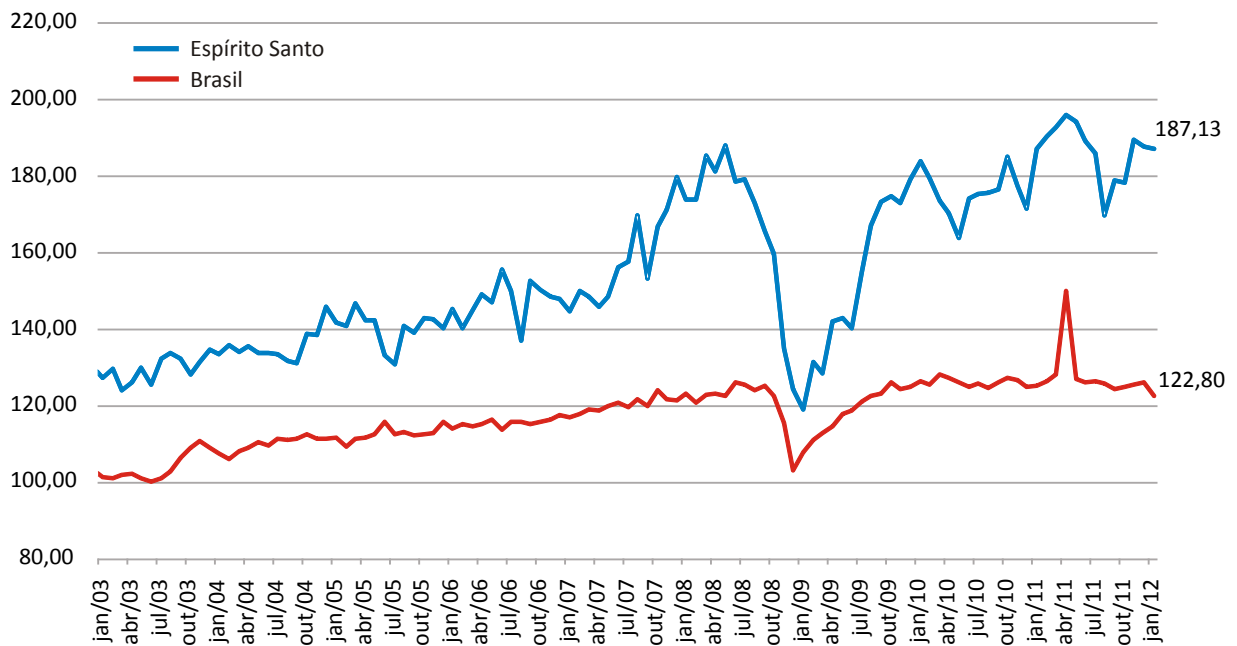
Fonte: IBGE – PIMES E PIM-PF.

Elaboração: Economia do Bem-estar e do Setor Público – IJSN.

(1) em relação ao mesmo período do ano anterior.

### Gráfico 1 - Evolução da Produtividade Industrial – Brasil e Espírito Santo

Número índice com ajuste sazonal, base jan01=100

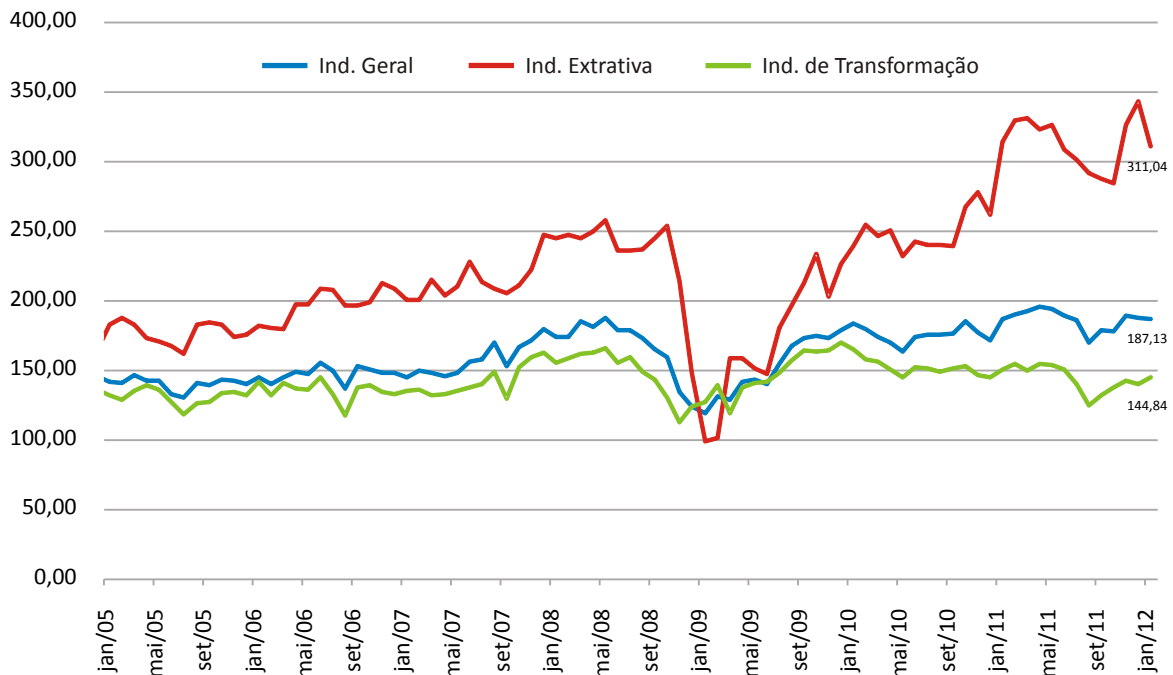


Fonte: IBGE – PIMES E PIM-PF

Elaboração: Economia do Bem-estar e do Setor Público – IJSN.

### Gráfico 2 - Evolução da Produtividade Industrial – Espírito Santo

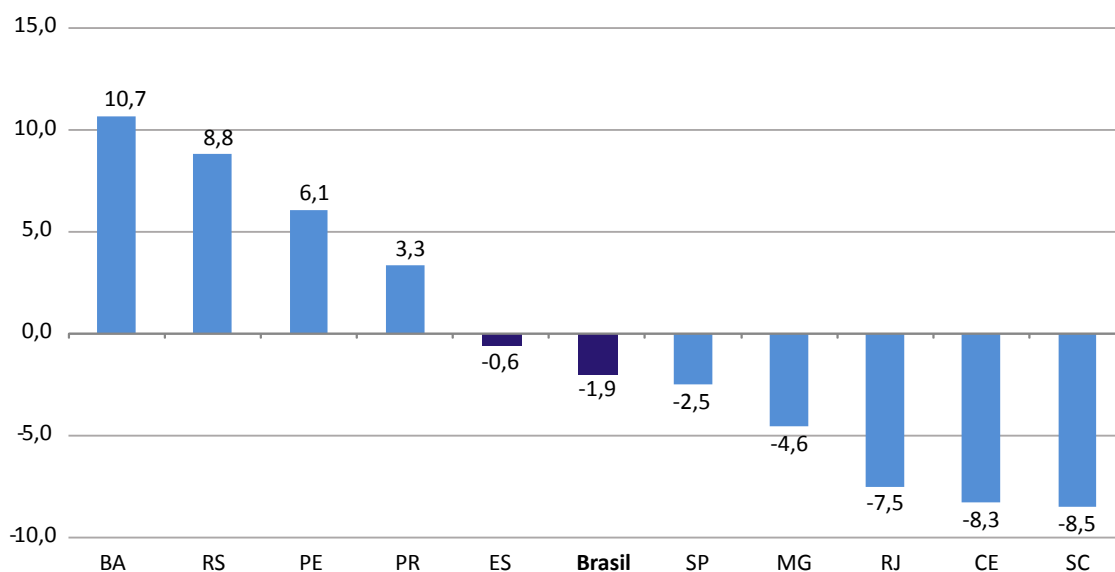
Número índice com ajuste sazonal, base jan01=100



Fonte: IBGE – PIMES E PIM-PF

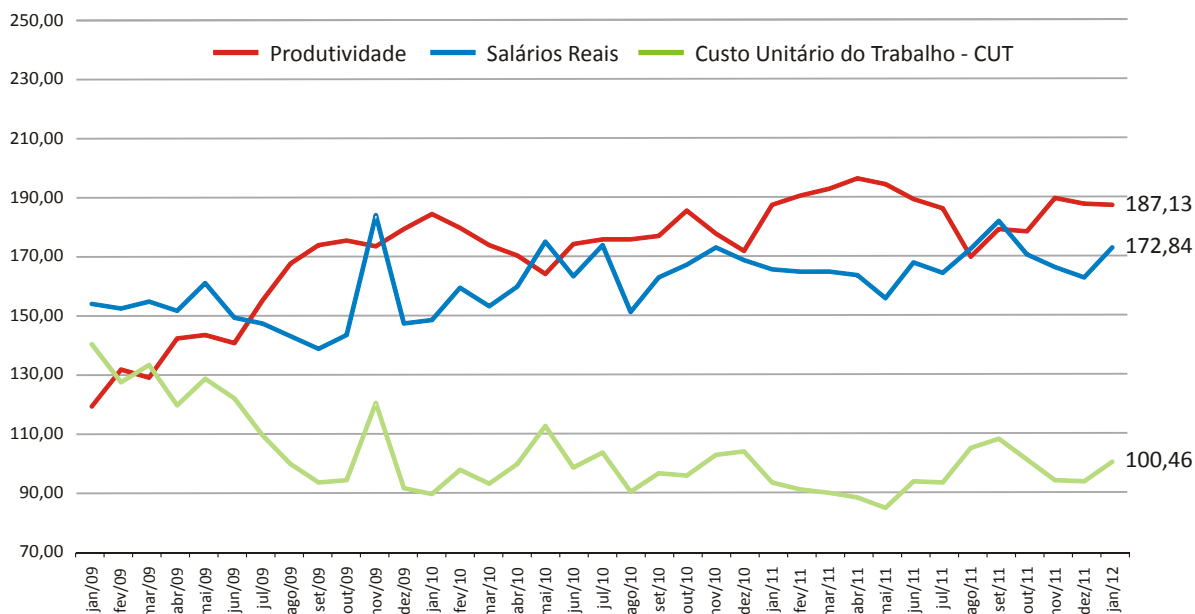
Elaboração: Economia do Bem-estar e do Setor Público – IJSN.

**Gráfico 3 - Produtividade Industrial – Brasil e Unidades da Federação**  
Variação (%) janeiro 2012/janeiro 2011



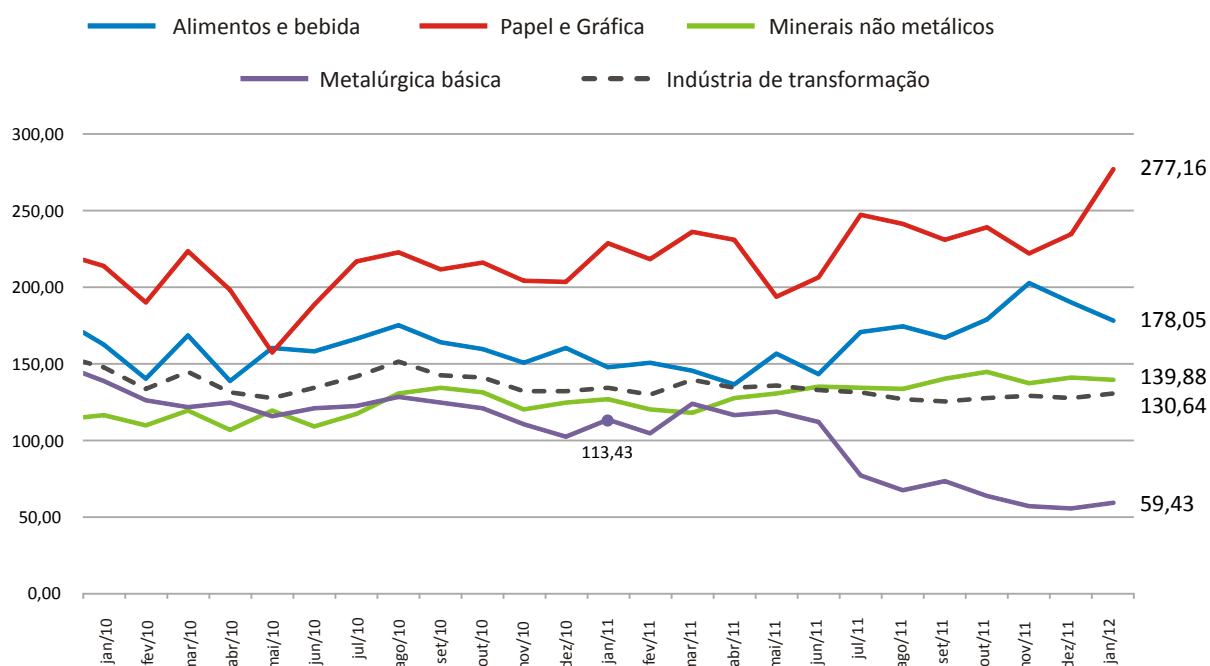
Fonte: IBGE – PIMES E PIM-PF.  
Elaboração: Economia do Bem-estar e do Setor Público – IJSN.

**Gráfico 4 - Produtividade, Salários Reais e Custo Unitário do Trabalho – Espírito Santo**  
Número índice jan/2001 = 100



Fonte: IBGE – PIMES E PIM-PF.  
Elaboração: Economia do Bem-estar e do Setor Público – IJSN.

**Gráfico 5 - Evolução da Produtividade Industrial por segmentos da indústria de transformação – Espírito Santo**  
Número índice base jan/2001 = 100



Fonte: IBGE – PIMES E PIM-PF.

Elaboração: Economia do Bem-estar e do Setor Público – IJSN.

## Nota Metodológica

---

Nesta Nota utilizamos o conceito de produtividade parcial do trabalho. A sua forma de cálculo é dado pela seguinte equação:

$$PT = P/H$$

Onde, P representa o índice de produção industrial, referente a pesquisa de Produção Industrial Mensal (PIM-PF) do IBGE; e o termo H refere-se as horas pagas na indústria, que é coletado através da Pesquisa Industrial Mensal do Emprego e Salário (PIMES) também feita pelo IBGE.

Maiores informações sobre a metodologia consultar:

- MAGALHÃES, M.A., ROBEIRO, A. P. L. Evolução da produtividade no estado do Espírito Santo: Uma análise comparativa. Nota Técnica n.06. Vitória, IJSN, 2009. Disponível em:

[http://www.ijsn.es.gov.br/attachments/204\\_nt6.pdf](http://www.ijsn.es.gov.br/attachments/204_nt6.pdf)

---

### Resenha de Conjuntura –22

### IJSN – Instituto Jones dos Santos Neves

---

#### Coordenação Geral

José Edil Benedito  
Diretor-presidente

Denise Pereira Barros Nascimento  
Diretora de Estudos e Pesquisas

#### Coordenação

Magnus William de Castro  
Economia do Setor Público e do Bem-Estar

#### Elaboração

Tatiana Kolodin Ferrari  
Amanda Roberta da Silva de Almeida  
Economia do Bem-estar e do Setor Público – IJSN

#### Revisão

Adriano do Carmo Santos  
Economia do Setor Público e do Bem-Estar

#### Editoração

Eugênio Herkenhoff  
Assessoria de Relacionamento Institucional – ARIN