

## PRODUÇÃO INDUSTRIAL – Dezembro/2011

*Produção industrial do Espírito Santo fecha o ano de 2011 com uma taxa de crescimento acumulado de +6,76%, a segunda maior entre as Unidades da Federação pesquisadas.*

De acordo com dados da Pesquisa Industrial Mensal – Produção Física (PIM-PF) do Instituto Brasileiro de Geografia e Estatística (IBGE), a produção industrial no estado do Espírito Santo apresentou contração entre os meses de novembro e dezembro de 2011, já descontados os efeitos sazonais. Neste período, a variação da produção física industrial no estado foi de -1,82%, enquanto a brasileira foi de +0,91% (Tabela 1, Gráfico 1).

Na mesma base de comparação, a *Indústria de Transformação* apresentou taxa negativa de crescimento de -2,93%, enquanto a *Indústria Extrativa* cresceu no período +5,01%. O desempenho da primeira se deve aos resultados negativos apresentados pelos setores que a compõe, a saber, *Alimentos e Bebidas* (-8,61%), *Celulose, Papel e Produtos de Papel* (-6,42%), *Metalurgia Básica* (-4,38%), com exceção de *Minerais Não-Metálicos* (+3,96%) (Tabela 2, Gráfico 4).

Na comparação do mês de dezembro de 2011 com igual período de 2010, referente à série sem ajuste

sazonal, a produção física industrial no Espírito Santo apresentou um crescimento significativo (+7,39%), o segundo maior entre as Unidades da Federação pesquisadas, enquanto o crescimento brasileiro foi negativo (-1,16%). Na mesma base de comparação, destaca-se o desempenho da *Indústria Extrativa* (+31,23%), enquanto a produção da *Indústria de Transformação* decresceu -6,50% (Tabela 1, Tabela 2, Gráfico 2, Gráfico 4).

Com relação à taxa de crescimento acumulado nos últimos 12 meses, correspondente ao crescimento no ano de 2011, o setor industrial espírito-santense apresentou a segunda maior taxa de crescimento entre as Unidades da Federação pesquisadas (+6,76%), sendo que o principal responsável por esse importante resultado foi a *Indústria Extrativa*. No mesmo período, a economia brasileira apresentou uma taxa de crescimento acumulado de +0,27% (Tabela 2, Gráfico 3).

**Tabela 1 - Indicadores Regionais da Indústria**  
Dezembro/2011

Local	Taxa de Variação (%)			
	Com Ajuste Sazonal	Sem Ajuste Sazonal		
		Mês / Mês anterior	Mês / Mês ano anterior	Acumulado no Ano (1)
Paraná	6,47	23,46	7,01	7,01
<b>Espírito Santo</b>	<b>-1,82</b>	<b>7,39</b>	<b>6,76</b>	<b>6,76</b>
Goiás	-6,97	6,57	6,18	6,18
Amazonas	1,48	3,58	3,99	3,99
Pará	3,26	5,17	2,68	2,68
Rio Grande do Sul	2,31	3,24	1,95	1,95
Rio de Janeiro	-3,08	-2,14	0,34	0,34
Minas Gerais	-2,76	-2,76	0,27	0,27
São Paulo	0,25	-3,19	0,21	0,21
Pernambuco	2,08	3,76	0,04	0,04
Bahia	-5,17	-4,93	-4,39	-4,39
Santa Catarina	1,05	-10,89	-5,08	-5,08
Ceará	0,09	-7,42	-11,72	-11,72
<b>Brasil</b>	<b>0,91</b>	<b>-1,16</b>	<b>0,27</b>	<b>0,27</b>

Fonte: IBGE.

Elaboração: Rede de Estudos Macroeconômicos (MACRO) – CEE / IJSN.

(1) Em relação ao mesmo período do ano anterior.

**Tabela 2 - Produção Industrial (ES e Brasil) – Taxa de Crescimento (%)**  
Dezembro/2011

Atividades	Taxa de Variação (%)			
	Com Ajuste Sazonal*	Sem Ajuste Sazonal		
		Mês / Mês anterior	Mês / Mês ano anterior	Acumulado no Ano (1)
<b>Brasil</b>				
Indústria Geral	0,91	-1,16	0,27	0,27
Indústria Extrativa	-0,41	2,10	2,14	2,14
Indústria de Transformação	1,07	-1,38	0,16	0,16
<b>Espírito Santo</b>				
Indústria Geral	-1,82	7,39	6,76	6,76
Indústria Extrativa	5,01	31,23	19,41	29,58
Indústria de Transformação	-2,93	-6,50	12,34	-5,16
Alimentos e bebidas	-8,61	26,92	11,81	10,20
Celulose, papel e produtos de papel	-6,42	-4,49	10,21	3,09
Minerais não metálicos	3,96	10,36	10,59	13,09
Metalurgia básica	-4,38	-41,22	5,74	-27,02

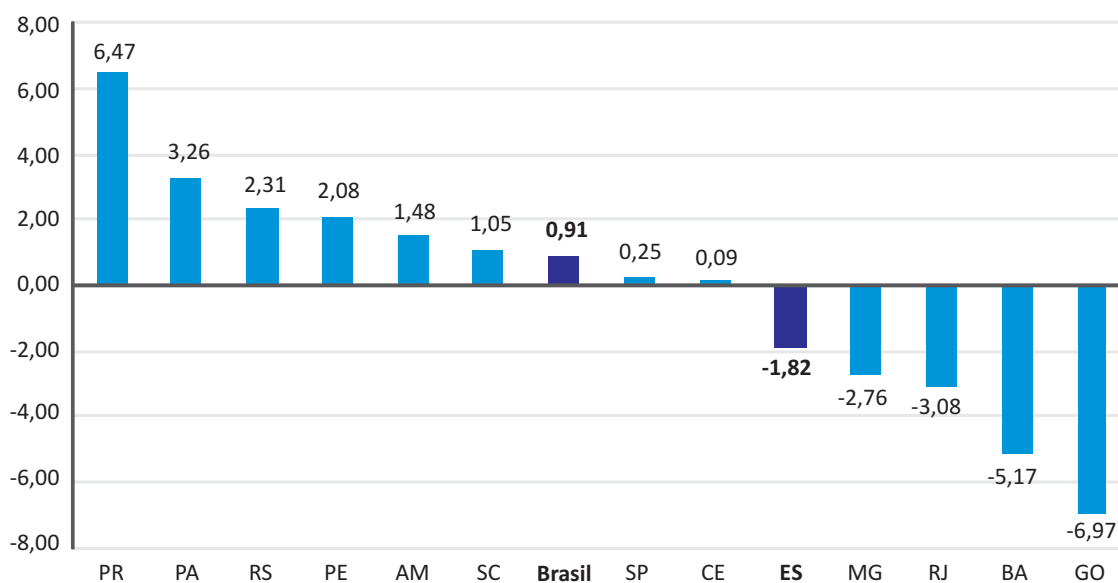
Fonte: IBGE.

Elaboração: Rede de Estudos Macroeconômicos (MACRO) – CEE / IJSN.

(1) Em relação ao mesmo período do ano anterior.

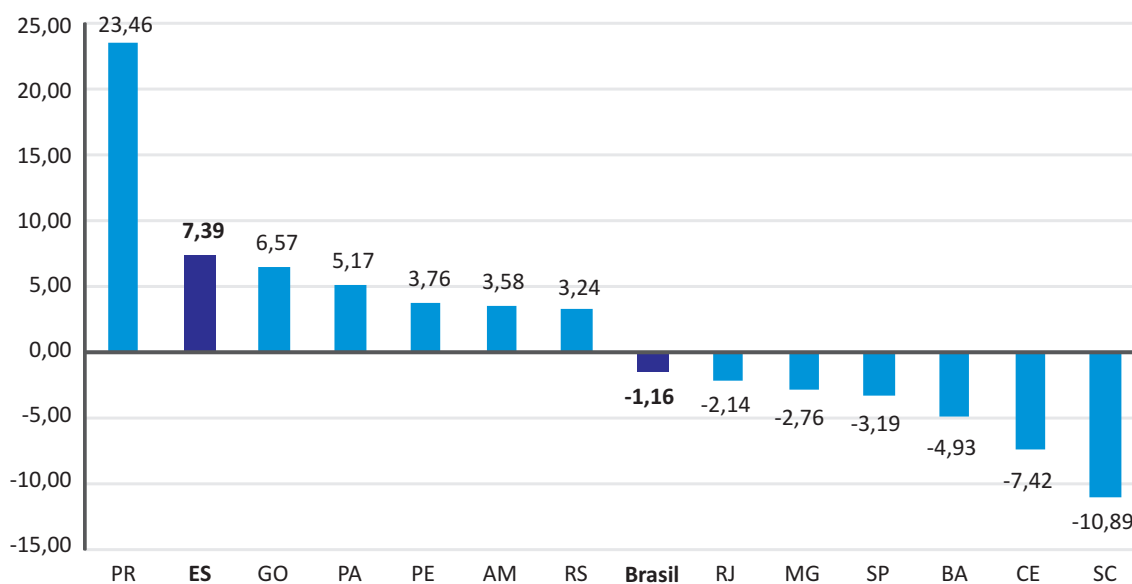
\* Para Indústria Extrativa, de Transformação e demais segmentos do Espírito Santo, ajuste sazonal realizado pela Coordenação de Estudos Econômicos do IJSN.

**Gráfico 1 - Produção Industrial – Brasil e Unidades da Federação**  
 Variação (%) Dez/11 contra Nov/11



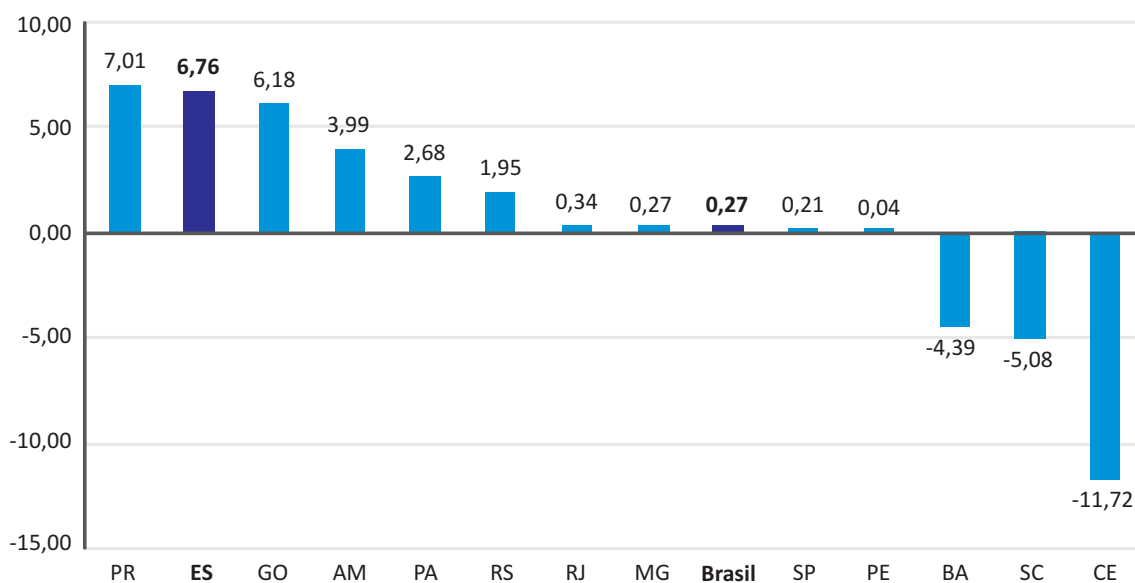
Fonte: IBGE.  
 Elaboração: Rede de Estudos Macroeconômicos (MACRO) – CEE / IJSN.

**Gráfico 2 - Produção Industrial – Brasil e Unidades da Federação**  
 Variação (%) Dez/11 contra Dez/10



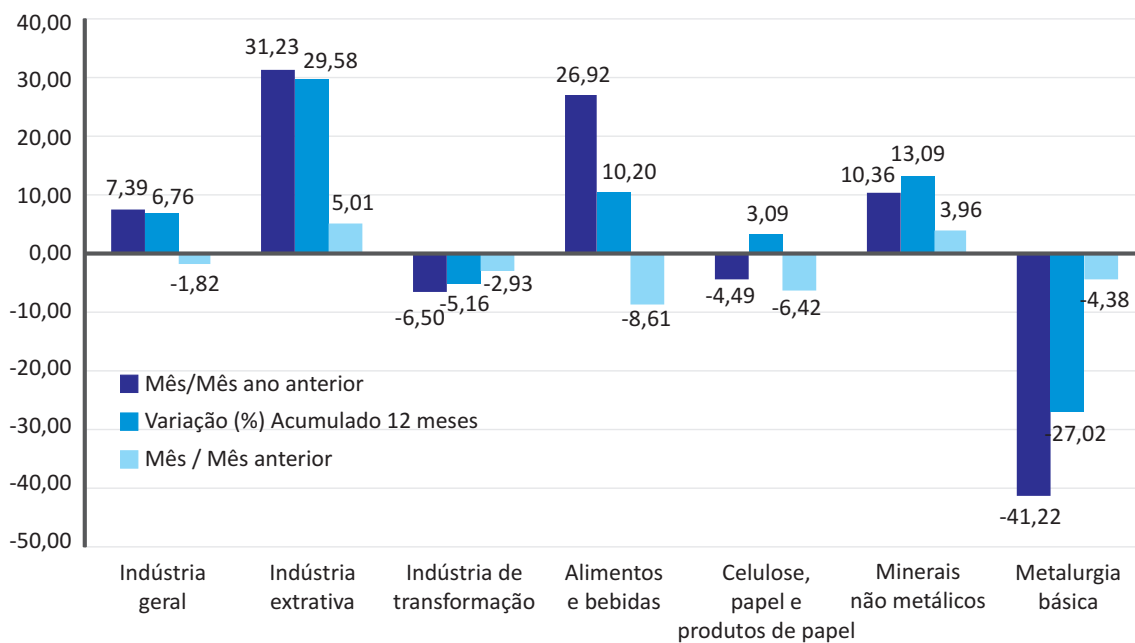
Fonte: IBGE.  
 Elaboração: Rede de Estudos Macroeconômicos (MACRO) – CEE / IJSN.

**Gráfico 3 - Produção Industrial – Brasil e Unidades da Federação**  
Variação (%) Acumulado em 12 meses



Fonte: IBGE.  
Elaboração: Rede de Estudos Macroeconômicos (MACRO) – CEE / IJSN.

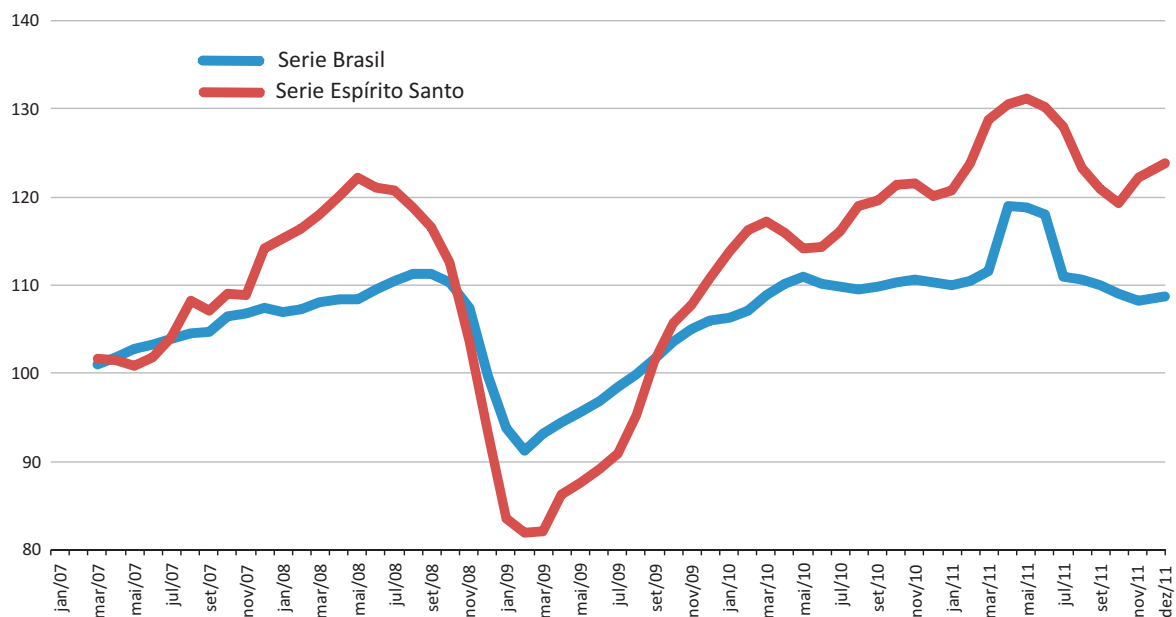
**Gráfico 4 - Produção Industrial por Atividades – Espírito Santo**  
Variação (%)



Fonte: IBGE.  
Elaboração: Rede de Estudos Macroeconômicos (MACRO) – CEE / IJSN.

## Gráfico 5 - Produção Industrial – Brasil e Espírito Santo

Índice em média móvel 3 meses com ajuste sazonal (jan2007 = 100)



### Resenha de Conjuntura – 10

IJSN – Instituto Jones dos Santos Neves

#### Coordenação Geral

José Edil Benedito  
Diretor-Presidente

Denise Pereira Barros Nascimento  
Diretora de Estudos e Pesquisas

#### Coordenação

Leonardo de Magalhães Leite  
Rede de Estudos Macroeconômicos (MACRO) – CEE

#### Elaboração

Gustavo Ribeiro  
Rede de Estudos Macroeconômicos (MACRO) – CEE

#### Revisão

Vitor Januário Oliveira  
Victor Nunes Toscano  
Rede de Estudos Macroeconômicos (MACRO) – CEE

#### Editoração

Arthur Ceruti Quintanilha  
João Vitor André  
Assessoria de Relacionamento Institucional – ARIN